



AI Roadmap for Libraries and Research

การสัมมนาวิชาการเพื่อเตรียมความพร้อมบุคลากรสารสนเทศสู่ยุคปัญญาประดิษฐ์

3 แกนหลักของการพัฒนา



ความรู้ด้าน AI และจริยธรรม

การติดตามความก้าวหน้าของ AI และแนวปฏิบัติที่เหมาะสมกับหลักจริยธรรมทางวิชาการ



ทักษะเฉพาะทาง (AI Mastery)

AI Prompting Mastery และ AI+ Prism Framework เพื่อแปลงคำขอให้เป็นคำสั่งวิจัยที่เป็นมืออาชีพ



เครือข่ายและความร่วมมือ

การสร้างเครือข่ายทางวิชาการที่แข็งแกร่งระหว่างสถาบันการศึกษาทั้งในและต่างประเทศ

การเปลี่ยนแปลงจาก AI Novice สู่ AI-Enhanced Professional



เส้นทางการพัฒนา

ผู้เข้าร่วมจะได้รับการพัฒนาจากผู้ที่ไม่มั่นใจใน AI ไปสู่ผู้เชี่ยวชาญสารสนเทศที่เสริมด้วย AI

- การประยุกต์ใช้ AI ในการจัดการความรู้ (KM)
- การพัฒนาการบริหารจัดการห้องสมุด
- การใช้ AI ในงานวิจัย

AI+ Prism Framework

01

Persona

กำหนดบทบาทของ AI ที่ต้องการใช้งาน

02

Request

ระบุคำขอที่ชัดเจนและเฉพาะเจาะจง

03

Intent

ทำความเข้าใจจุดประสงค์ที่แท้จริง

04

Structure

จัดรูปแบบข้อมูลที่ต้องการ

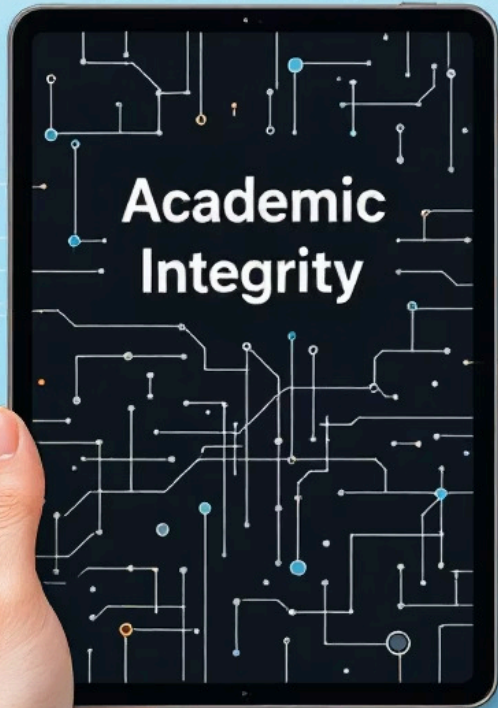
05

Model

เลือกโมเดล AI ที่เหมาะสม

ทักษะนี้ช่วยประหยัดเวลาการทำงานได้ **5-10 ชั่วโมงต่อสัปดาห์**

AI Literacy และความซื่อสัตย์ทางวิชาการ



หลักการตามรอยต้นฉบับ (Traceability)

ติดตามแนวคิดย้อนกลับไปยังแหล่งต้นฉบับเสมอ ใช้แหล่งข้อมูลปฐมภูมิเพื่อความแม่นยำ

การอ้างอิงอย่างรับผิดชอบ (Cite Responsibly)

เปิดเผยการใช้ AI อย่างโปร่งใส ระบุว่า AI ไม่ใช่ผู้แต่ง ปฏิบัติตามนโยบายวารสาร

การสั่งงาน AI (Prompting)

ใช้ Expert Prompts และ AI+ Prism Framework เพื่อผลลัพธ์ที่เป็นมืออาชีพ

นโยบายและการกำกับดูแล

จัดทำ AI Policy ตามหลักการสากล (NIST AI RMF, IFLA, ARL Principles)

การประยุกต์ใช้เพื่อพัฒนาบริการสารสนเทศ



นักศึกษา/ผู้ใช้ทั่วไป

ผู้ช่วยอัจฉริยะ AI 24/7, Semantic Search, การสรุปและแปลเนื้อหาที่ซับซ้อนให้เป็นฉบับง่าย



นักวิจัย

Fast literature reviews, การวิเคราะห์แนวโน้มอย่างรวดเร็ว, การย่อเอกสารจำนวนมาก



อาจารย์/คณาจารย์

สร้างสไลด์และแบบทดสอบอัตโนมัติ, การสรุปเอกสารเพื่อช่วยงานสอน



ห้องสมุด (Content Management)

AI Auto-tagging, Metadata Creation, OCR, การแปลอัตโนมัติ เพื่อเพิ่มการเข้าถึง

บทบาทนักเอกสารสนเทศในยุค AI

ภารกิจหลัก: AI LITERACY & SERVICE

1 กำหนดมาตรฐาน

ถ่ายทอดทักษะ: AI Prompting และ
จริยธรรม

2 ยกระดับบริการ

นำร่อง KMAI Library Agent บริการ
24/7 และ Semantic Search

3 จัดการความรู้

ใช้ AI ช่วย Auto-tagging IR Content และ Fast Literature Reviews



ผลลัพธ์ต่อมหาวิทยาลัย



AI Access for All

ขยายขอบเขตบริการของห้องสมุด



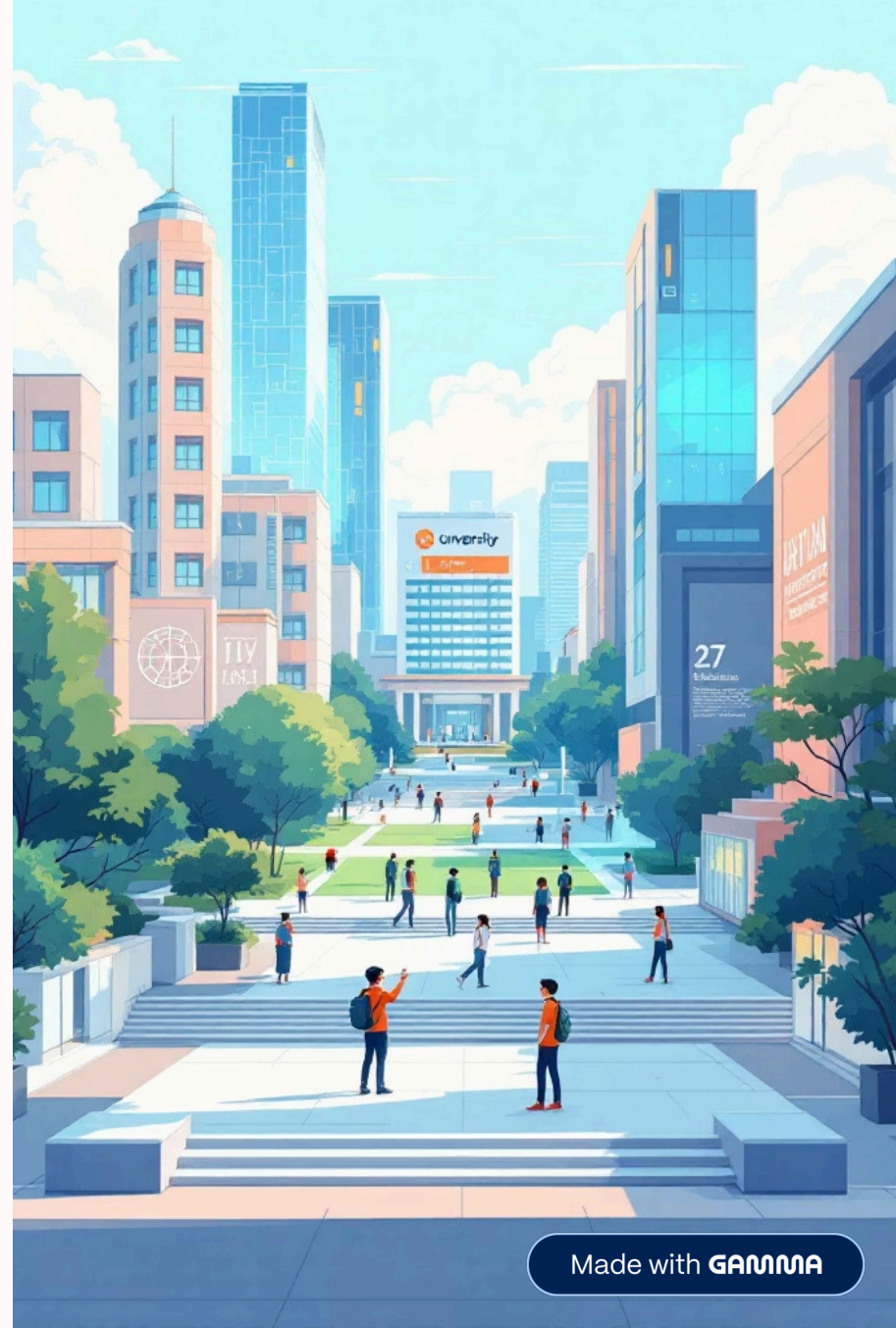
Research Impact

ยกระดับขีดความสามารถทางวิชาการและการแข่งขัน

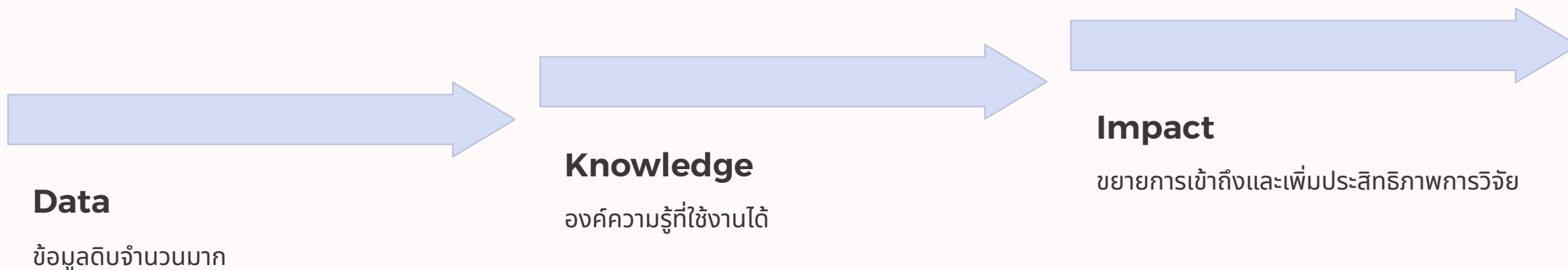


Sustainability

พัฒนาห้องสมุดให้ก้าวไปสู่การเรียนรู้ที่ยั่งยืน



การเปลี่ยนจากข้อมูลสู่องค์ความรู้



นักเอกสารสนเทศเป็น **Frontline of Research Integrity** ที่ช่วยให้มั่นใจในความถูกต้องและความน่าเชื่อถือทางวิชาการ

ก้าวสู่นาคตด้วย AI

รากฐานสำคัญในการพัฒนา

การสัมมนาครั้งนี้เป็นรากฐานสำคัญในการร่วมกัน
ผลักดันและพัฒนาห้องสมุดให้ก้าวไปสู่ความยั่งยืนใน
อนาคต

ปรับเปลี่ยนบทบาทของห้องสมุดให้เป็น **แหล่งเรียนรู้ที่
ทันสมัย** และ **Innovative Knowledge Hub**

