



# ISO 14001 : 2015



OAR UBU



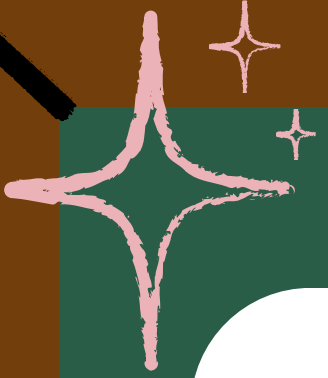
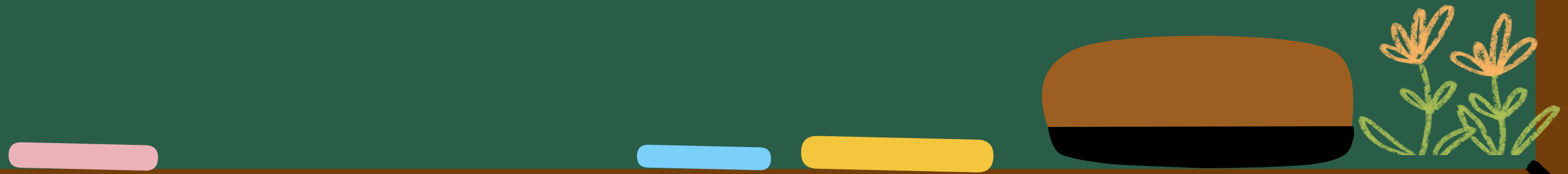
# How to



## โครงสร้างหลักของ ISO 14001:2015

อ้างอิง :  
ข้อกำหนด ISO 14001:2015 (ISO 14001:2015 Requirement) กรมควบคุมมลพิษ  
OpenAI. (2024). ChatGPT. <https://chatgpt.com>



- 
- 1. ขอบเขต (Scope)**
  - 2. เอกสารอ้างอิง (Normative references)**
  - 3. คำศัพท์ และคำจำกัดความ  
(Terms and definitions)**
- 

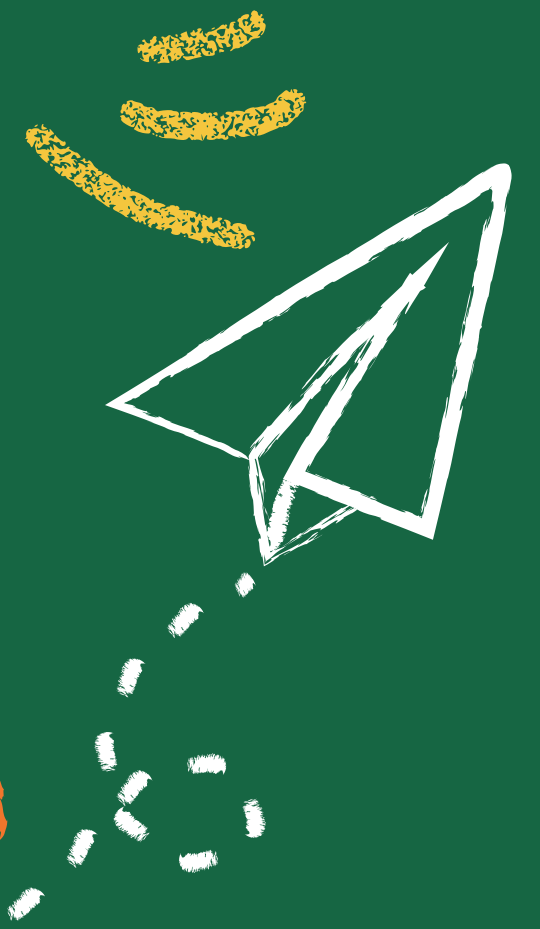
# 4.บริบทขององค์กร (Context of the Organization)

ทำความเข้าใจองค์กร  
และบริบท

กำหนดขอบเขตของระบบ  
การจัดการสิ่งแวดล้อม

เข้าใจความต้องการและความ  
คาดหวังของผู้มีส่วนได้เสีย

จัดตั้งระบบการจัดการ  
สิ่งแวดล้อม



# 5.ความเป็นผู้นำ (Leadership)



ความเป็นผู้นำ  
และความมุ่งมั่น

บทบาท ความรับผิดชอบ,  
ชอบ และอำนาจหน้าที่  
ขององค์กร

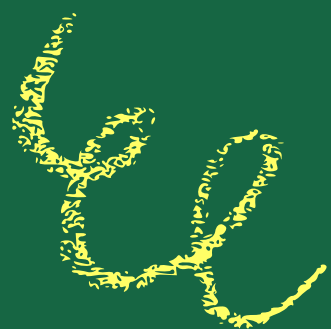
นโยบายสิ่ง  
แวดล้อม



# 6.การวางแผน (Planning)

การดำเนินการต่อความ  
เสี่ยงและโอกาส

วัตถุประสงค์ด้านสิ่งแวดล้อม  
และการวางแผนเพื่อให้บรรลุเป้า  
หมาย



# 7. การสนับสนุน (Support)

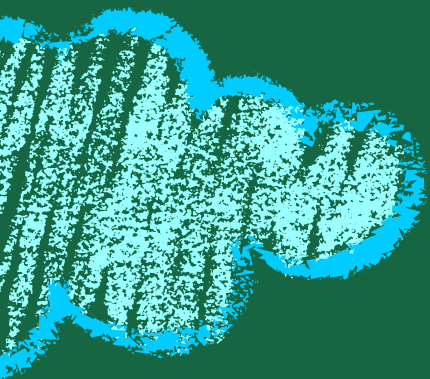
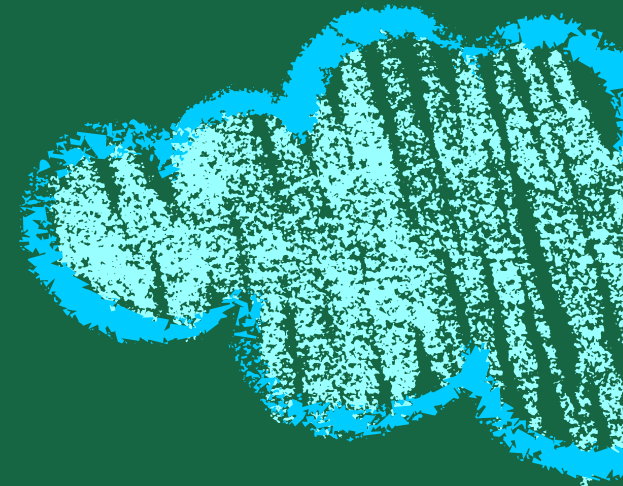
ทรัพยากร

การรับรู้

ความสามารถ

การสื่อสาร

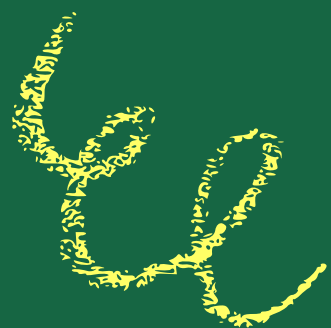
ข้อมูลเอกสาร



# 8. การปฏิบัติการ (Operation)

การวางแผนการและ  
ควบคุมการปฏิบัติงาน

การเตรียมความพร้อมและการ  
ตอบสนองเหตุฉุกเฉิน



# 9. การประเมินประสิทธิภาพ (Performance evaluation)

การเฝ้าติดตาม การตรวจ  
วัด การวิเคราะห์ และการ  
ประเมินผล

การตรวจประเมินภายใน

การทบทวนโดยฝ่าย  
บริหาร

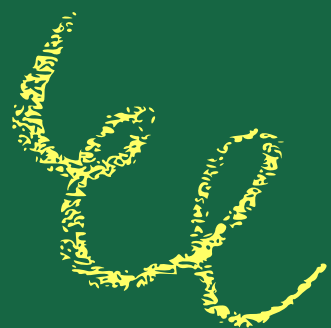


# 10. การปรับปรุง (Improvement)

การปรับปรุงแก้ไข

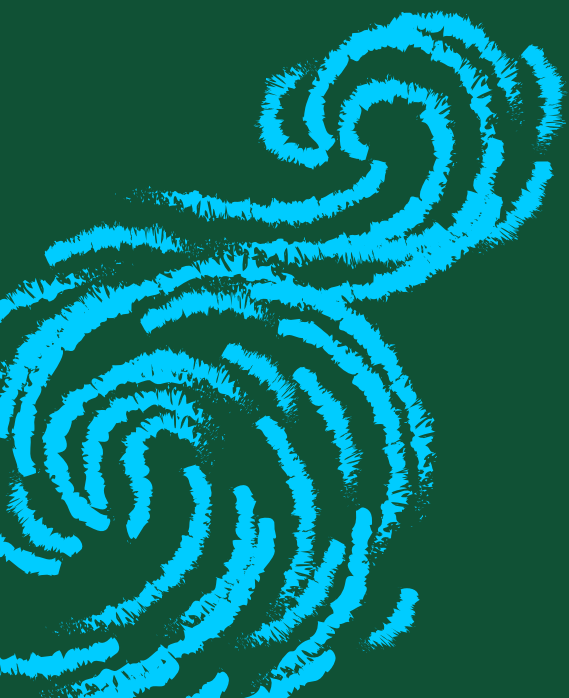
ดำเนินการแก้ไข

การปรับปรุง  
อย่างต่อเนื่อง



# ประโยชน์ของการใช้ ISO 14001:2015

- ลดผลกระทบทางสิ่งแวดล้อม
- ปฏิบัติตามข้อกำหนดทางกฎหมายและอื่น ๆ ที่เกี่ยวข้อง
- เพิ่มประสิทธิภาพและประสิทธิผลในการจัดการทรัพยากร
- ปรับปรุงภาพลักษณ์และความเชื่อถือจากผู้มีส่วนได้ส่วนเสีย
- ลดต้นทุนทางธุรกิจจากการใช้ทรัพยากรอย่างมีประสิทธิภาพและการจัดการของเสีย





Thanks for  
following



[library@ubu.ac.th](mailto:library@ubu.ac.th)