

idea and creative

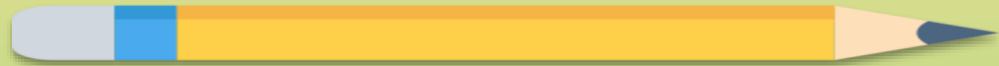
แต่ง

สีสัน

เติม

ตัดแปะ

มืออาชีพ



” การสร้างรูปแบบ **infographic** ”

ด้วย **PowerPoint**

EP6.

idea and creative

- ต่าง
- สีสัน
- เต็ม
- ตัดแปะ
- มืออาชีพ

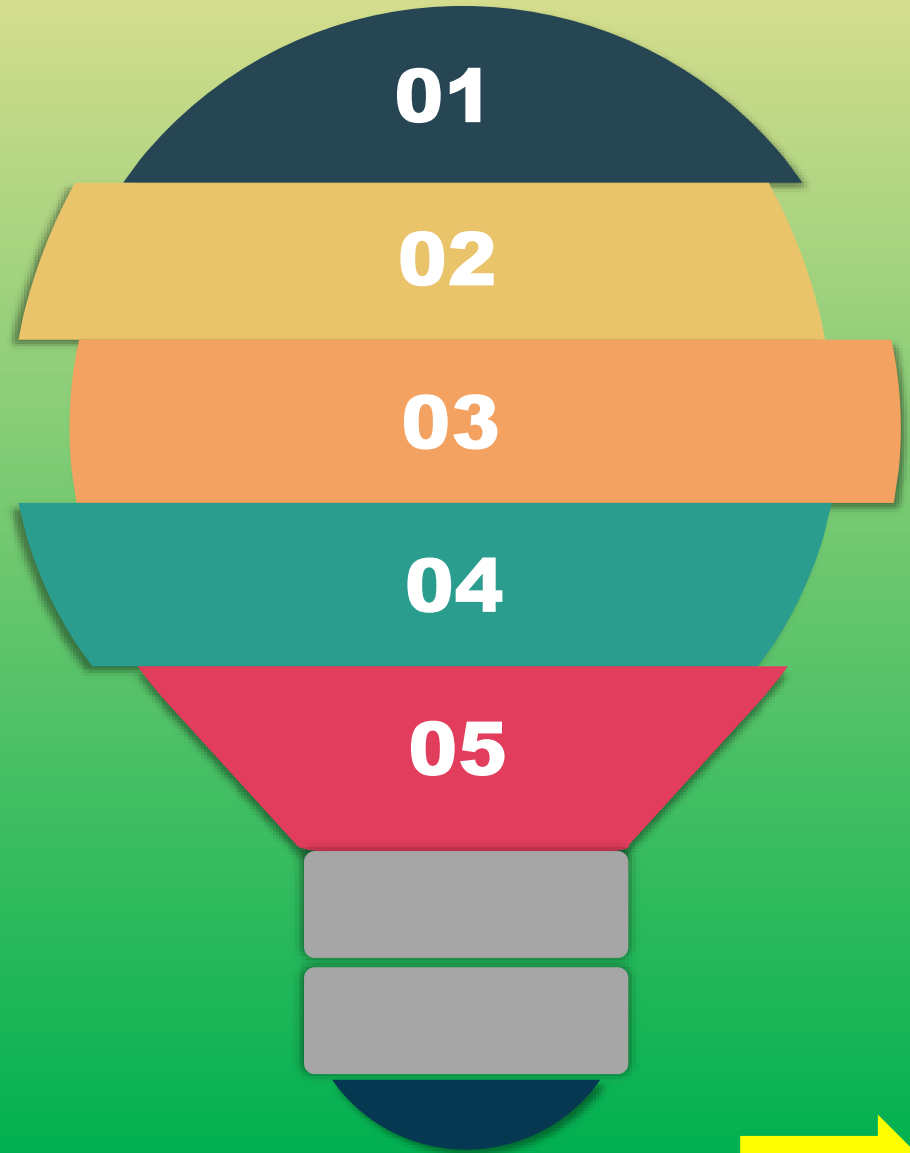


รูป infographic ที่ต้องการ



INFOGRAPHIC Light Bulb Diagram

แผนภาพหลอดไฟ 5 ชั้น



By...Moginoi

ต่าง

สีสัน

เต็ม

ตัดแปะ

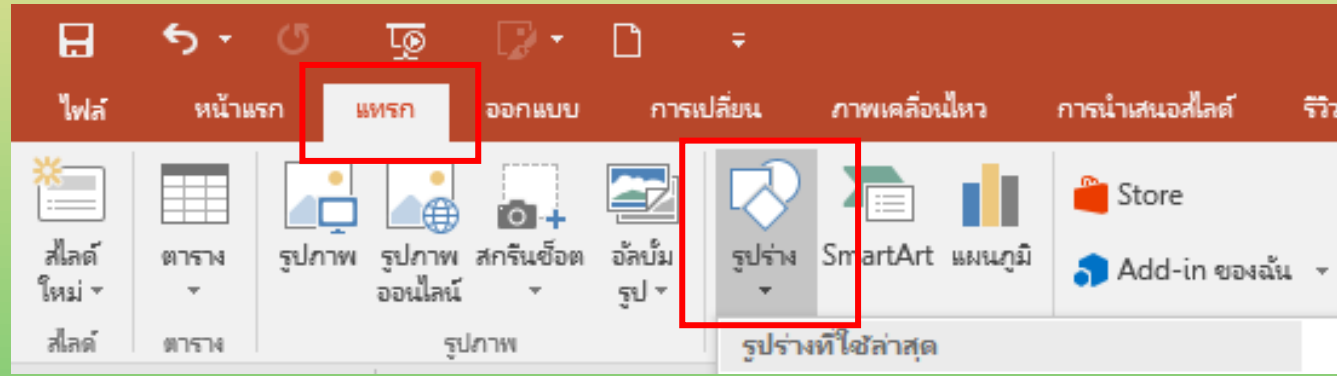
มืออาชีพ



1

เมนูแทรก

- เลือก รูปร่าง
- เลือก รูปร่างที่ต้องการ



รูปร่างหยดน้ำ

รูปร่างสี่เหลี่ยมผืนผ้ามุมมน



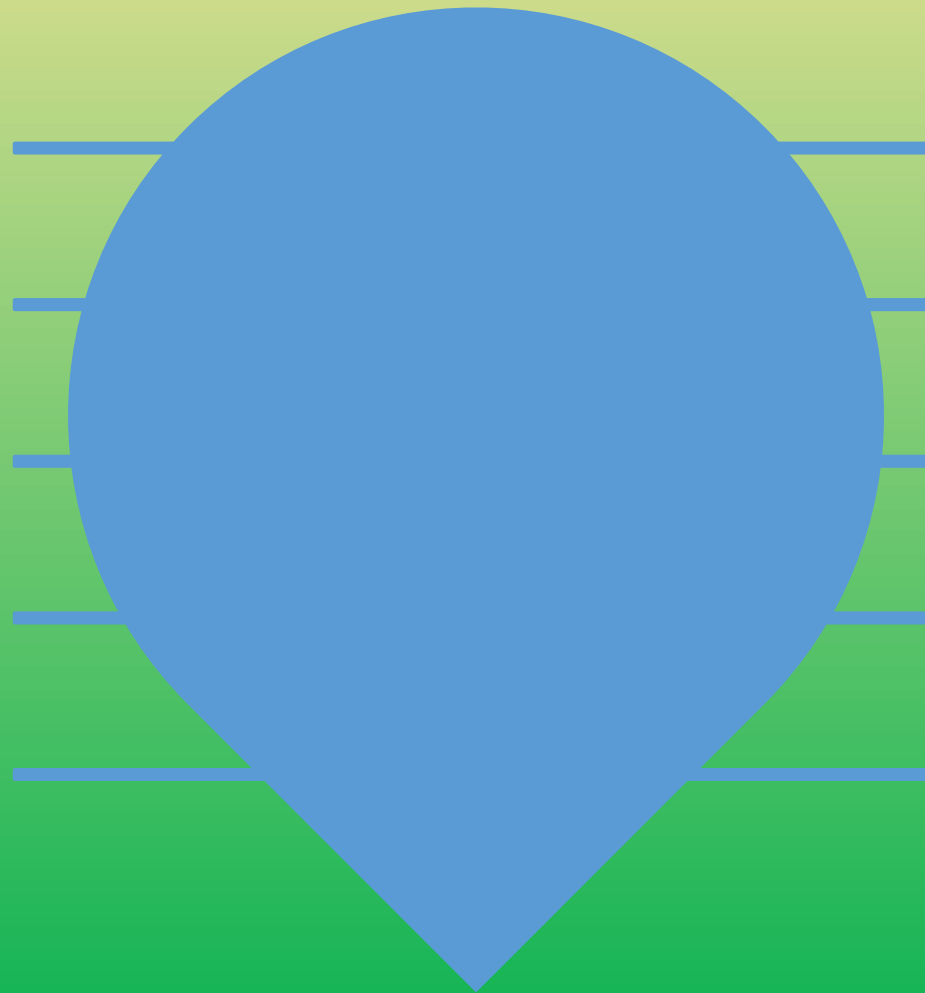
2

- (1) วางรูปร่างหยดน้ำ
- (2) วางรูปร่างหยดน้ำตามรูป/
หมุ่นให้ได้องศาที่ต้องการ



3

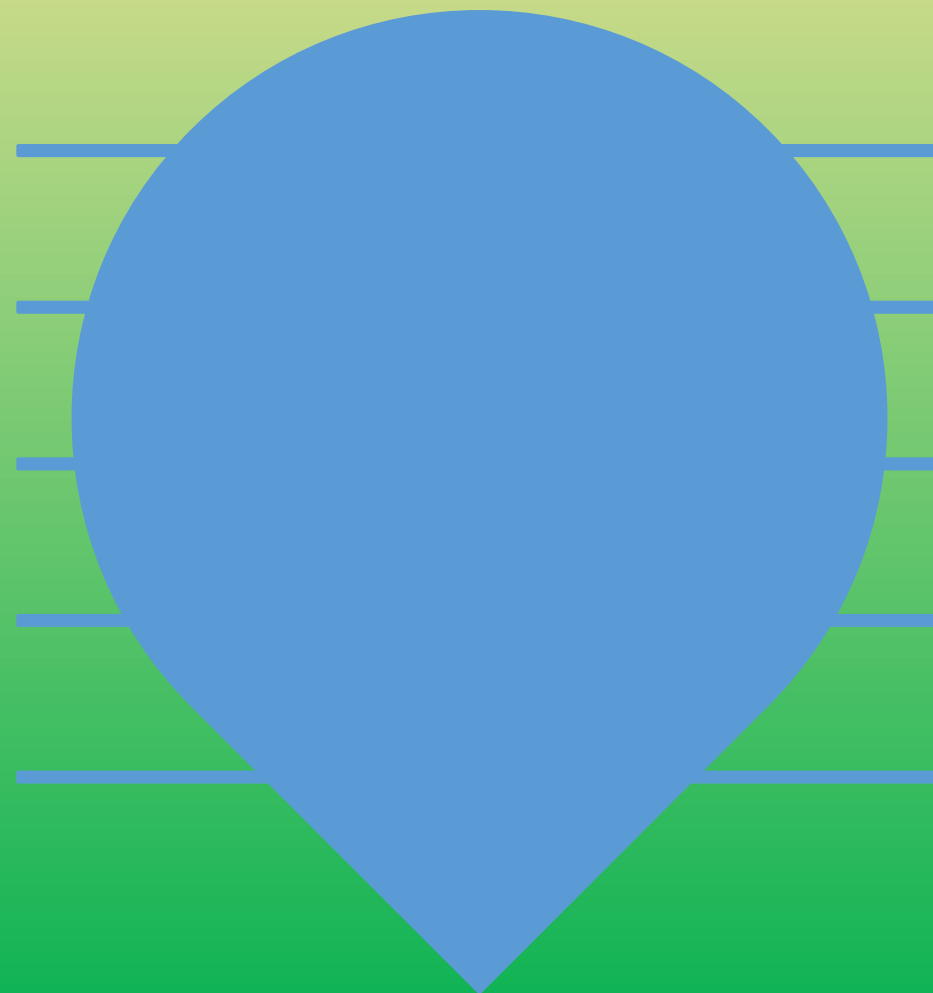
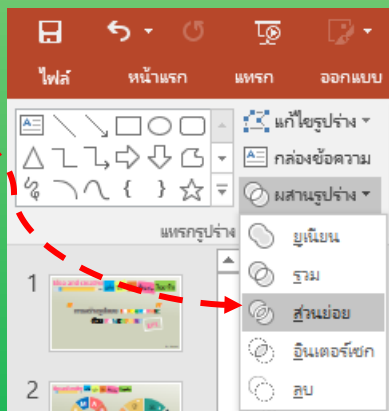
- (1) แบ่งรูปร่างหยดน้ำให้ได้ 5 ระดับ โดย
- (2) วางรูปร่างสี่เหลี่ยมมุมมนขนาดเล็ก
ลบเส้นขอบ วางรูปร่างตามภาพ



4

เลือกวัตถุทั้งหมด(Alt+A) โดย

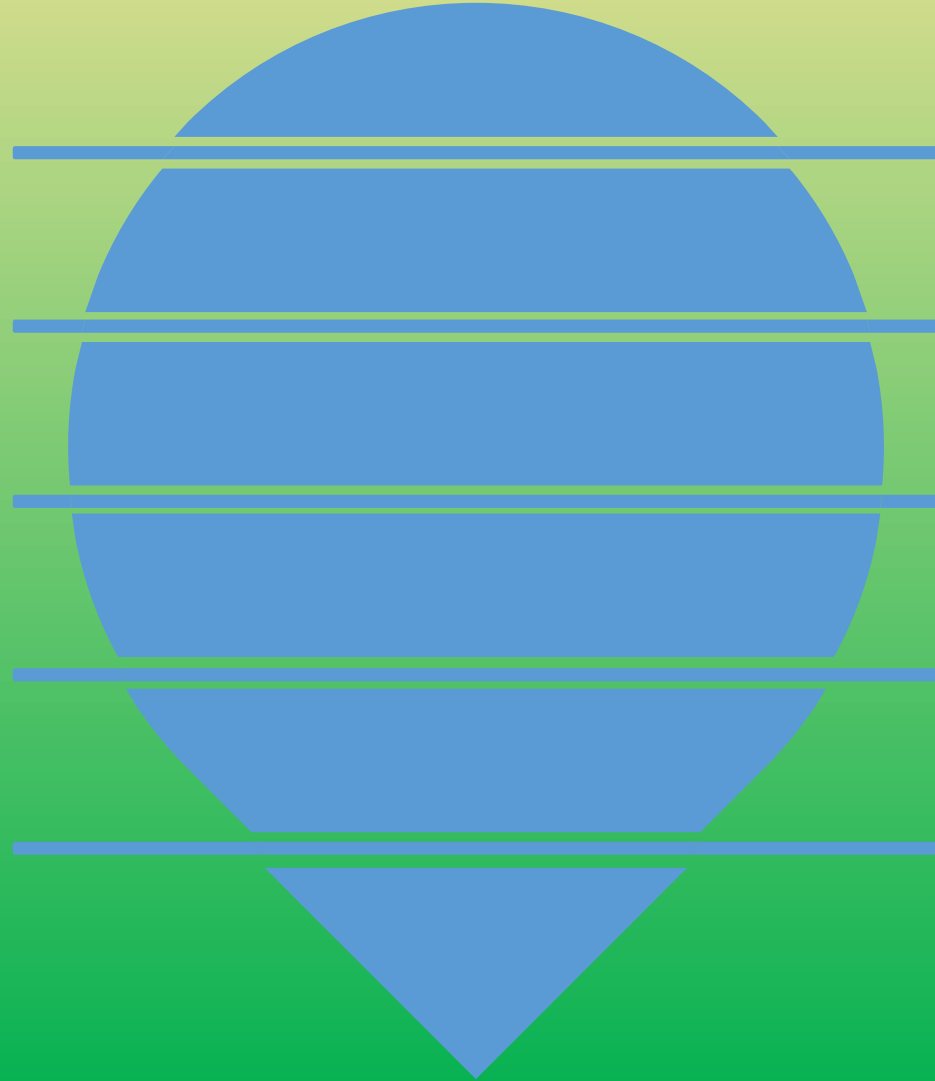
- เลือกเมนู “รูปแบบ”
- เลือกเมนู “ผสมรูปร่าง”(PowerPoint v.2013ขึ้นไป)
- เลือกเมนู “ส่วนย่อย”



แต่ละชิ้นส่วนจะถูกแยกออกจากกัน

5

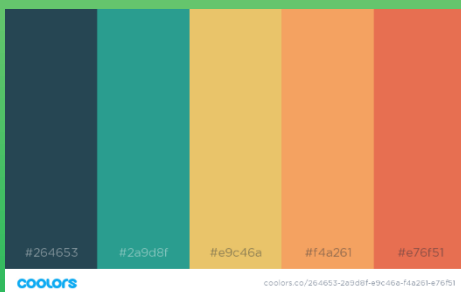
เลือกส่วนย่อยที่ต้องการ
และลบส่วนที่ไม่ต้องการ





6

1. ลงสีพื้น
2. ลบส่วนที่ไม่ต้องการ



แบบสี



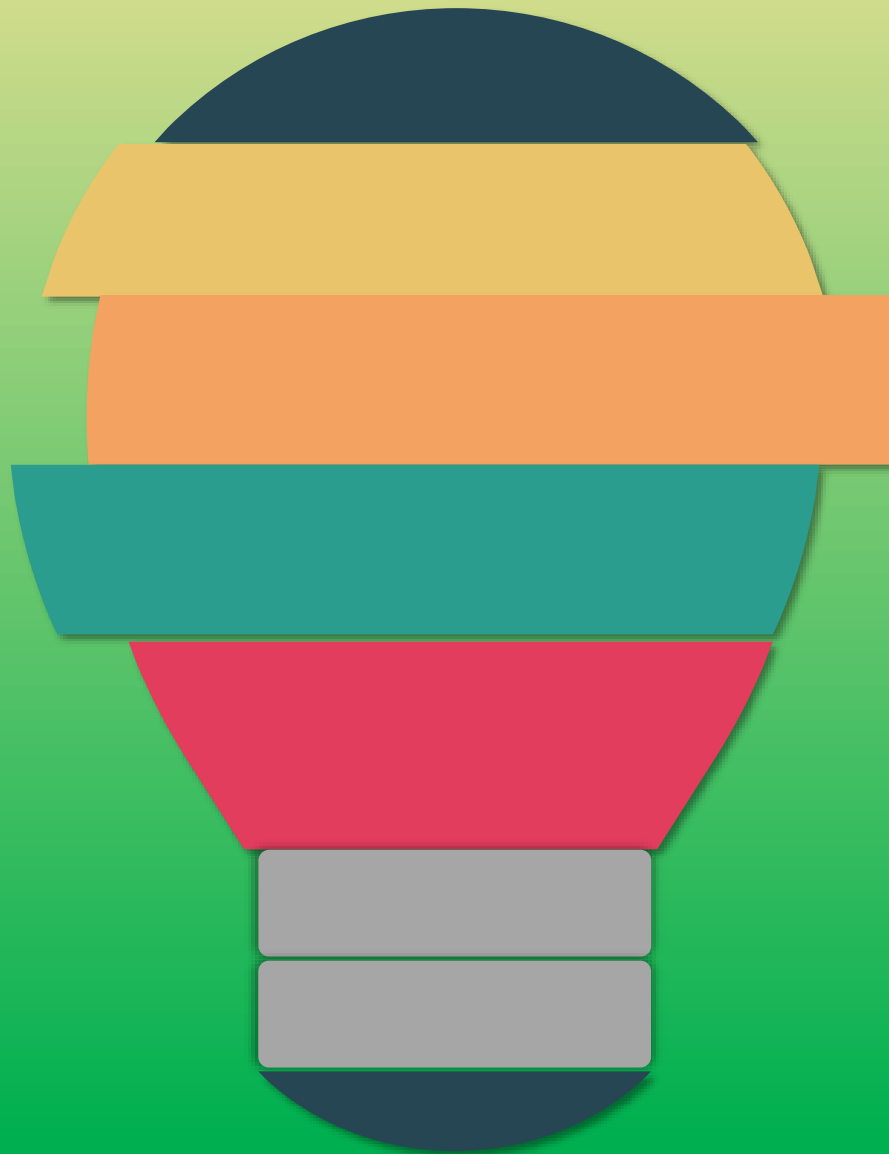
ลบส่วนนี้

7

- 1. จัดรูปร่างให้สวยงาม
- 2. เติมเอฟเฟ็กต์รูปร่างด้วยแสงเงา

8

- 1. วาดรูปร่างที่เหลี่ยมมุมมน และรูปครึ่งวงกลม ใช้ประกบรูปให้สมบูรณ์
- 2. เติมสัญลักษณ์/ไอคอน/รูปภาพที่ต้องการ



01

02

03

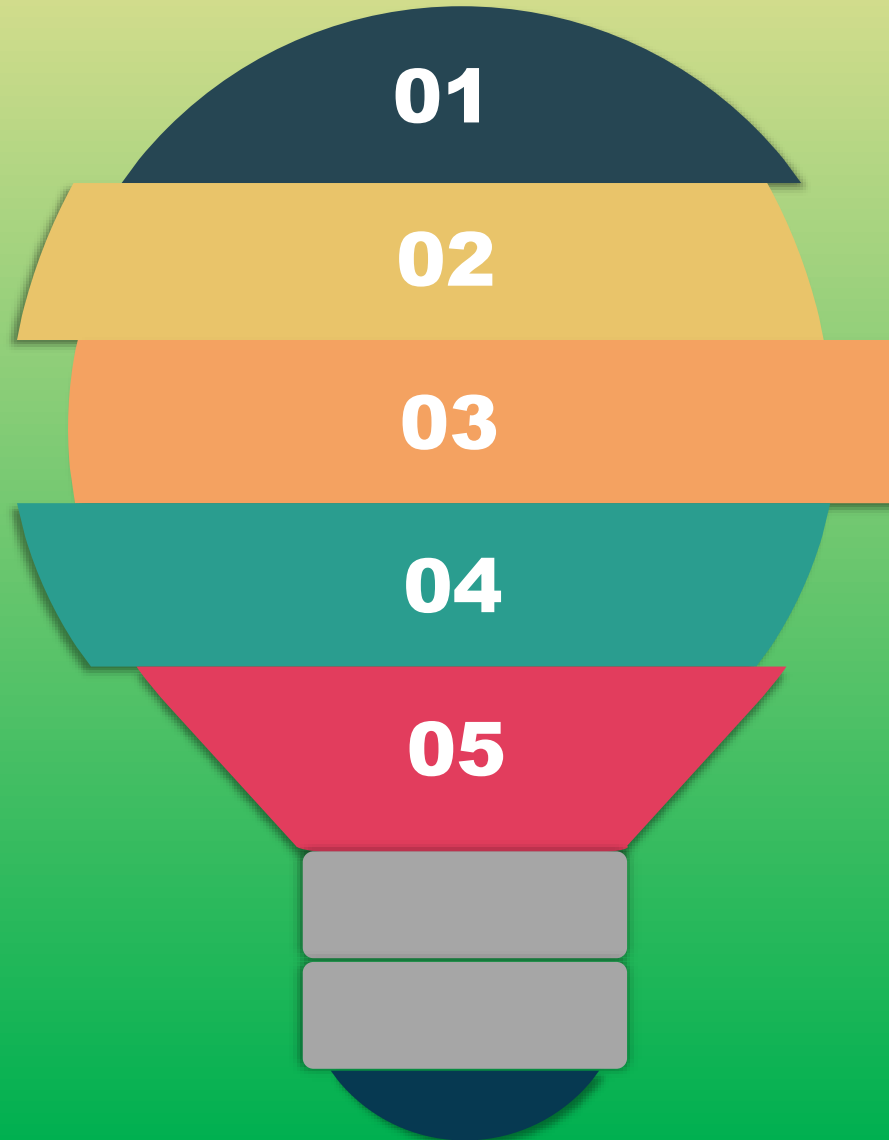
04

05

9

นำไปประกอบการ

นำเสนอเนื้อหาที่ต้องการ



idea and creative

ต่าง

สีสัน

เต็ม

ตัดแปะ

มืออาชีพ

The END

follow the next episode