



บันทึกข้อความ

ส่วนราชการ สำนักวิทยบริการ ฝ่ายหอสมุด โทร. ๓๑๓๙

ที่ ศธ ๐๕๒๙.๑๐.๔ / ๕๓๗๒ วันที่ ๑ กันยายน ๒๕๕๘

เรื่อง ขอรายงานผลการดำเนินงานประจำเดือน สิงหาคม ๒๕๕๘

เรียน หัวหน้าฝ่ายหอสมุด

ข้าพเจ้า นางปุษนี อินทนา ตำแหน่งนักวิชาการคอมพิวเตอร์ ชำนาญการ ขอส่งรายงานผลการปฏิบัติงานประจำเดือน สิงหาคม ๒๕๕๘ รายการที่จัดส่งมีดังนี้

๑. รายงานการปฏิบัติงานประจำวัน
๒. สรุปสถิติการปฏิบัติงาน
๓. รายงานแผน - ผลการปฏิบัติงาน ปีงบประมาณ ๒๕๕๗ ที่นำระบบ PDCA เข้ามาใช้ โดยมีรายละเอียดเพิ่มเติมตามเอกสารที่แนบมาพร้อมนี้

จึงเรียนมาเพื่อโปรดพิจารณา

(นางปุษนี อินทนา)

นักวิชาการคอมพิวเตอร์ ชำนาญการ

ทราบ

๑๙/๙

๑๑๔๕๘

1. รายงานบันทึกการปฏิบัติงานประจำวัน

นางปุชนีย์ อินทะนา : งานเทคโนโลยีสารสนเทศ ฝ่ายหอสมุด สำนักวิทยบริการ
ประจำเดือน สิงหาคม 2558

วัน	เดือน/ปี	รายการปฏิบัติงาน	ปริมาณ	หน่วย	เวลาที่ใช้ (นาที)	หมายเหตุ	
จันทร์	3-ส.ค.-58	ตรวจสอบระบบเครือข่าย/เครื่อง server แล้วใช้งานได้ปกติ	1	ครั้ง	30	nw/sv	
จันทร์	3-ส.ค.-58	อัปเดตตำแหน่งบูธของร้านค้าในงาน book fair ขึ้นในข่าวประชาสัมพันธ์ คุณสุกัญญาแจ้งเมื่อ 3 ส.ค.58	1	ครั้ง	10	website	
จันทร์	3-ส.ค.-58	ทำรายงานบันทึกการปฏิบัติงานเดือนกรกฎาคม 58 และนำส่งงานธุรการที่ โทร 0529.10.4/	1	ครั้ง	180	pc	
จันทร์	3-ส.ค.-58	อัปเดตยอติดต่อต้อนรับนักศึกษาใหม่กันเกราข้อที่ 28 ขึ้นเว็บ คุณปุชนีย์แจ้งเมื่อ 3 ส.ค.58	1	ครั้ง	30	website	
จันทร์	3-ส.ค.-58	ดำเนินการโอนข้อมูลสมาชิกใหม่เข้าในระบบวอลัย จำนวน 4,405 ระเบียบ	1	ครั้ง	150	walai	
จันทร์	3-ส.ค.-58	อัปเดตงาน book fair ในปฏิทินกิจกรรม	1	ครั้ง	10	website	
จันทร์	3-ส.ค.-58	อัปเดตทำการเรื่องในวันแม่ 12 สิงหาคม ในปฏิทินกิจกรรม	1	ครั้ง	10	website	
อังคาร	4-ส.ค.-58	ตรวจสอบระบบเครือข่าย/เครื่อง server แล้วใช้งานได้ปกติ	1	ครั้ง	30	nw/sv	
อังคาร	4-ส.ค.-58	อัปเดตลงใช้ฐานข้อมูล emerald ทดลองตั้งแต่ 1 ส.ค.58-31 ก.ค.58 คุณปุชนีย์แจ้งเมื่อ 4 ส.ค.58	1	ครั้ง	40	website	
อังคาร	4-ส.ค.-58	ตรวจสอบระบบวอลัยที่สามารถเพิ่มสมาชิกที่เป็นบุคคลภายนอกได้ ตรวจสอบแล้วพบว่าต้องเพิ่มข้อมูลอีเมลล์สำหรับติดต่อเข้าไปด้วยระบบถึงจะยอมให้บันทึก คุณสุพัตราแจ้งเมื่อ 4 ส.ค.58	1	ครั้ง	20	walai	
อังคาร	4-ส.ค.-58	ตรวจสอบข้อมูลที่โอนเข้าในระบบวอลัย เป็นบางส่วนจากข้อมูลทั้งหมด	1	ครั้ง	330	walai	
พุธ	5-ส.ค.-58	ตรวจสอบระบบเครือข่าย/เครื่อง server แล้วใช้งานได้ปกติ	1	ครั้ง	30	nw/sv	
พุธ	5-ส.ค.-58	เข้าร่วมประชุมแผนสารสนเทศที่ตึกอธิการ (ช่วงเช้า)	1	ครั้ง	180	ประชุม	
พุธ	5-ส.ค.-58	ศึกษาข้อมูลจากการเข้าร่วมประชุมแผนสารสนเทศ	1	ครั้ง	210	pc	
พฤหัสบดี	6-ส.ค.-58	ตรวจสอบระบบเครือข่าย/เครื่อง server แล้วใช้งานได้ปกติ	1	ครั้ง	30	nw/sv	
พฤหัสบดี	6-ส.ค.-58	อัปเดตวันแม่แห่งชาติ 12 สิงหาคม ขึ้นเว็บ คุณปุชนีย์แจ้งเมื่อ พฤหัส 6 ส.ค.58	1	ครั้ง	60	website	
พฤหัสบดี	6-ส.ค.-58	อัปเดตกับบุคลากรที่รับเครื่องราชา ขึ้นเว็บ คุณปุชนีย์แจ้งเมื่อ พฤหัส 6 ส.ค.58	1	ครั้ง	60	website	
พฤหัสบดี	6-ส.ค.-58	ma เครื่องคอมพิวเตอร์ให้บริการนักศึกษาจำนวน 30 เครื่อง	1	ครั้ง	50	pc	
พฤหัสบดี	6-ส.ค.-58	ตรวจสอบดูแลบำรุงรักษาระบบห้องสมุดอัตโนมัติ WALAI AutoLib ที่ห้องสมุดคณะนิติศาสตร์	1	ครั้ง	40	walai	
พฤหัสบดี	6-ส.ค.-58	ตรวจสอบดูแลบำรุงรักษาระบบห้องสมุดอัตโนมัติ WALAI AutoLib ที่ห้องสมุดวิทยาลัยแพทย์	1	ครั้ง	40	walai	
พฤหัสบดี	6-ส.ค.-58	ตรวจสอบดูแลบำรุงรักษาระบบห้องสมุดอัตโนมัติ WALAI AutoLib ที่ห้องสมุดคณะศิลปศาสตร์	1	ครั้ง	40	walai	
พฤหัสบดี	6-ส.ค.-58	ตรวจสอบดูแลบำรุงรักษาระบบห้องสมุดอัตโนมัติ WALAI AutoLib ที่ห้องสมุดคณะเภสัชศาสตร์	1	ครั้ง	40	walai	
พฤหัสบดี	6-ส.ค.-58	ตรวจสอบระบบห้องสมุดอัตโนมัติในส่วนของ policy ของหอสมุดกลาง	1	ครั้ง	60	walai	
ศุกร์	7-ส.ค.-58	ตรวจสอบระบบเครือข่าย/เครื่อง server แล้วใช้งานได้ปกติ	1	ครั้ง	30	nw/sv	
ศุกร์	7-ส.ค.-58	อัปเดต open house 2015 ขึ้นเว็บ คุณพนมแจ้งเมื่อศุกร์ที่ 7 ส.ค.58	1	ครั้ง	60	pc	
ศุกร์	7-ส.ค.-58	รายงานผลการฝึกงานของนักศึกษาฝึกงานจากคณะวิทยา ม.อุบลฯ จำนวน 2 คน และส่งเรื่องให้คุณสุภาพรทำบันทึกต่อ	1	ครั้ง	60	pc	
ศุกร์	7-ส.ค.-58	ค้นหาข้อมูลโปรแกรมจัดทำ e-book ในเน็ต	1	ครั้ง	270	pc	
จันทร์	10-ส.ค.-58	ตรวจสอบระบบเครือข่าย/เครื่อง server แล้วใช้งานได้ปกติ	1	ครั้ง	30	nw/sv	
จันทร์	10-ส.ค.-58	อัปเดตฝ่ายหอสมุดถ่ายรูปวันแม่ 12 สิงหาคม ขึ้นเว็บ คุณชัชฌาแจ้งเมื่อจันทร์ 10 ส.ค.58	1	ครั้ง	60	website	
จันทร์	10-ส.ค.-58	กู้คืนสมาชิกที่เป็นนักศึกษาชื่อ นรเทพ พิมาหัย รหัส 5623401168 เข้าในระบบเนื่องจากกริเอด คุณบุญพจน์แจ้งเมื่อจันทร์ 10 ส.ค.58	1	ครั้ง	15	walai	
จันทร์	10-ส.ค.-58	ดำเนินการขอใบเสนอราคาโปรแกรมในโครงการ e-book	1	ครั้ง	315	pc	
อังคาร	11-ส.ค.-58	ตรวจสอบระบบเครือข่าย/เครื่อง server แล้วใช้งานได้ปกติ	1	ครั้ง	30	nw/sv	
อังคาร	11-ส.ค.-58	อัปเดตทำการวันที่ 12 สิงหาคม ขึ้นเว็บ คุณนุจรินทร์แจ้งเมื่อ 11 ส.ค.58	1	ครั้ง	30	website	
อังคาร	11-ส.ค.-58	ดำเนินการขอใบเสนอราคาโปรแกรมในโครงการ e-book	1	ครั้ง	360	pc	
พุธ	12-ส.ค.-58	วันหยุดราชการเนื่องในวันแม่แห่งชาติ					
พฤหัสบดี	13-ส.ค.-58	ตรวจสอบระบบเครือข่าย/เครื่อง server แล้วใช้งานได้ปกติ	1	ครั้ง	30	nw/sv	
พฤหัสบดี	13-ส.ค.-58	กู้คืนสมาชิกที่เป็นนักศึกษาชื่อ จุฑามาต ศรีลาทิพย์ รหัส 5814404659 เข้าในระบบ คุณบุญพจน์แจ้งเมื่อพฤหัสบดี 13 ส.ค.58	1	ครั้ง	30	walai	
พฤหัสบดี	13-ส.ค.-58	อัปเดตข้อมูล open house 2015 วันที่ 17-18 สิงหาคม 2558 ในปฏิทินกิจกรรม	1	ครั้ง	30	website	

พฤษภาคม	13-ส.ค.-58	ทำเรื่องแจ้งซ่อมครกคอมพิวเตอร์คือ harddisk my book wd ขนาด 2 TB ส่งที่คุณพิมพ์ใจ (ส่งเฉพาะตัวเครื่อง)	1	ครั้ง	30	pc
พฤษภาคม	13-ส.ค.-58	อัปเดตมีการใช้ FCPX-ตอน 1 - ขึ้น blog ในเว็บสำนักวิทยา คุณเทวินแจ้งเมื่อพฤษภาคม 13 ส.ค.58	1	ครั้ง	30	website
พฤษภาคม	13-ส.ค.-58	ตรวจสอบพื้นที่จัดเก็บในส่วนของเว็บใหม่สำนักวิทยา	1	ครั้ง	270	pc
ศุกร์	14-ส.ค.-58	ตรวจสอบระบบเครือข่าย/เครื่อง server แล้วใช้งานได้ปกติ	1	ครั้ง	30	nw/sv
ศุกร์	14-ส.ค.-58	เข้าอบรมแนวทางการพัฒนาเทคโนโลยีสู่การเป็นห้องสมุดอิเล็กทรอนิกส์ ห้องประชุม lockard 08.30-16.30 น.	1	ครั้ง	360	อบรม
ศุกร์	14-ส.ค.-58	อัปเดตเปลี่ยนแปลงวันจัด open house 2015 จากวันที่ 17-18 เป็น 24-25 ส.ค.58 ขึ้นเว็บ คุณพนมแจ้ง 14 ส.ค.58	1	ครั้ง	30	website
จันทร์	17-ส.ค.-58	ตรวจสอบระบบเครือข่าย/เครื่อง server แล้วใช้งานได้ปกติ	1	ครั้ง	30	nw/sv
จันทร์	17-ส.ค.-58	ทำบันทึกข้อความรายงานผลการเข้าร่วมอบรม e-book ที่มรท.สวนสุนันทา นำส่งงานธุรการ	1	ครั้ง	390	pc
อังคาร	18-ส.ค.-58	ตรวจสอบระบบเครือข่าย/เครื่อง server แล้วใช้งานได้ปกติ	1	ครั้ง	30	nw/sv
อังคาร	18-ส.ค.-58	อัปเดตเวลาให้บริการตั้งแต่วันที่ 17 สิงหาคม 58 เป็นต้นไปขึ้นเว็บ คุณนุจรินทร์แจ้งเมื่ออังคาร 18 ส.ค.58	1	ครั้ง	30	website
อังคาร	18-ส.ค.-58	ตรวจสอบข้อมูลจุดติดตั้ง wifi ที่ทำการสำรวจไปแล้วเพื่อเตรียมข้อมูลให้กับสำนักคอมฯ	1	ครั้ง	360	pc
พุธ	19-ส.ค.-58	ตรวจสอบระบบเครือข่าย/เครื่อง server แล้วใช้งานได้ปกติ	1	ครั้ง	30	nw/sv
พุธ	19-ส.ค.-58	ทำบันทึกข้อความสรุปผลการดำเนินการโครงการอบรม e-book นำส่งงานธุรการ	1	ครั้ง	180	pc
พุธ	19-ส.ค.-58	สำรวจจุดติดตั้ง wifi ร่วมกับคุณนง สำนักคอมฯ และบริษัท CC	1	ครั้ง	210	pc
พฤษภาคม	20-ส.ค.-58	ตรวจสอบระบบเครือข่าย/เครื่อง server แล้วใช้งานได้ปกติ	1	ครั้ง	30	nw/sv
พฤษภาคม	20-ส.ค.-58	ประมวลผลสรุปแบบสอบถามในโครงการ e-technology คุณชัชฌา จำนวน 24 ชุด	1	ครั้ง	90	งานรับมอบ
พฤษภาคม	20-ส.ค.-58	ตรวจสอบเว็บสำนักวิทยา เพื่อเตรียมปรับข้อมูล	1	ครั้ง	300	pc
ศุกร์	21-ส.ค.-58	ตรวจสอบระบบเครือข่าย/เครื่อง server แล้วใช้งานได้ปกติ	1	ครั้ง	30	nw/sv
ศุกร์	21-ส.ค.-58	เข้าร่วมประชุมผู้บริหารพบปะบุคลากร ประจำเดือนสิงหาคม 2558 ห้องประชุม lockard	1	ครั้ง	120	ประชุม
ศุกร์	21-ส.ค.-58	ตรวจสอบเว็บสำนักวิทยา เพื่อเตรียมปรับข้อมูล	1	ครั้ง	90	pc
ศุกร์	21-ส.ค.-58	บันทึกข้อความรายงานผลความพึงพอใจในการแก้ปัญหาระบบห้องสมุด รอบที่ 2-58 นำส่งงานธุรการ	1	ครั้ง	180	pc
จันทร์	24-ส.ค.-58	ตรวจสอบระบบเครือข่าย/เครื่อง server แล้วใช้งานได้ปกติ	1	ครั้ง	30	nw/sv
จันทร์	24-ส.ค.-58	เตรียมข้อมูลรายงานผลตามข้อตกลงรอบที่ 2/2558	1	ครั้ง	390	pc
อังคาร	25-ส.ค.-58	ตรวจสอบระบบเครือข่าย/เครื่อง server แล้วใช้งานได้ปกติ	1	ครั้ง	30	nw/sv
อังคาร	25-ส.ค.-58	เข้าร่วมกิจกรรม open house 2015 บริเวณชั้น 1 เคาน์เตอร์เอ็ม-คีน	1	ครั้ง	180	กิจกรรม
อังคาร	25-ส.ค.-58	ส่งสเปค+ใบเสนอราคาระบบประตูทางเข้า-ออก RFID บริษัท Tracoon นำส่งคุณชนิษฐา อินลา	1	ครั้ง	30	pc
อังคาร	25-ส.ค.-58	อัปเดตหมายข่าวเตือนกรกฎาคม 2558 ขึ้นเว็บ คุณนราแจ้งเมื่อ 24 สิงหาคม 2558	1	ครั้ง	30	website
อังคาร	25-ส.ค.-58	เตรียมข้อมูลรายงานผลตามข้อตกลงรอบที่ 2/2558	1	ครั้ง	150	pc
พุธ	26-ส.ค.-58	ตรวจสอบระบบเครือข่าย/เครื่อง server แล้วใช้งานได้ปกติ	1	ครั้ง	30	nw/sv
พุธ	26-ส.ค.-58	ประชุมฝ่ายหอสมุด เดือนสิงหาคม 2558 ห้องประชุมบัวหลวง	1	ครั้ง	120	ประชุม
พุธ	26-ส.ค.-58	เตรียมข้อมูลรายงานผลตามข้อตกลงรอบที่ 2/2558	1	ครั้ง	270	pc
พฤษภาคม	27-ส.ค.-58	ตรวจสอบระบบเครือข่าย/เครื่อง server แล้วใช้งานได้ปกติ	1	ครั้ง	30	nw/sv
พฤษภาคม	27-ส.ค.-58	กู้ข้อมูลนักศึกษาชื่อชฎานันท์ พันธุ์วิไล รหัส 5723405202 คณะนิติศาสตร์ เข้าในระบบด้วย เนื่องจากถูกลบ คุณบุญจงแจ้งเมื่อ พฤษภาคม 27 ส.ค. 2558	1	ครั้ง	10	walai
พฤษภาคม	27-ส.ค.-58	อัปเดตมีการขอรหัส DOI ขึ้นเว็บบล็อก คุณสุพาทกรณ์ แจ้งเมื่อ 27 สิงหาคม 2558	1	ครั้ง	30	website
พฤษภาคม	27-ส.ค.-58	เตรียมข้อมูลรายงานผลตามข้อตกลงรอบที่ 2/2558	1	ครั้ง	350	pc
ศุกร์	28-ส.ค.-58	ตรวจสอบระบบเครือข่าย/เครื่อง server แล้วใช้งานได้ปกติ	1	ครั้ง	30	nw/sv
ศุกร์	28-ส.ค.-58	เตรียมข้อมูลรายงานผลตามข้อตกลงรอบที่ 2/2558	1	ครั้ง	390	pc
จันทร์	31-ส.ค.-58	ตรวจสอบระบบเครือข่าย/เครื่อง server แล้วใช้งานได้ปกติ	1	ครั้ง	30	nw/sv
จันทร์	31-ส.ค.-58	ทำรายงานบันทึกการปฏิบัติงานรายเดือน	1	ครั้ง	330	pc
จันทร์	31-ส.ค.-58	ตรวจสอบและอัปเดตสื่ออิเล็กทรอนิกส์คุณกันตพัฒน์เข้าในระบบห้องสมุดฯ	1	ครั้ง	60	walai
					8400	

สรุปผลการปฏิบัติงานเดือน สิงหาคม 2558

รายการวันหยุดราชการ

จำนวนวันหยุดราชการประจำเดือน สิงหาคม 2558 มีทั้งหมด 1 วัน

1. วันพุธที่ 12 สิงหาคม ตรงกับวันแม่แห่งชาติ
2. -
3. -

รายการวันลา

จำนวนวันลาป่วย/ลาพักผ่อนประจำเดือน สิงหาคม 2558 มีทั้งหมด - วัน

จำนวนวันทำการประจำเดือน สิงหาคม 2558 มีทั้งหมด 20 วัน คิดเป็น 140 ชั่วโมง 8,400 นาที

จำนวนวันที่มาปฏิบัติงานเดือน สิงหาคม 2558 มีทั้งหมด 20 วัน คิดเป็น 140 ชั่วโมง 8,400 นาที

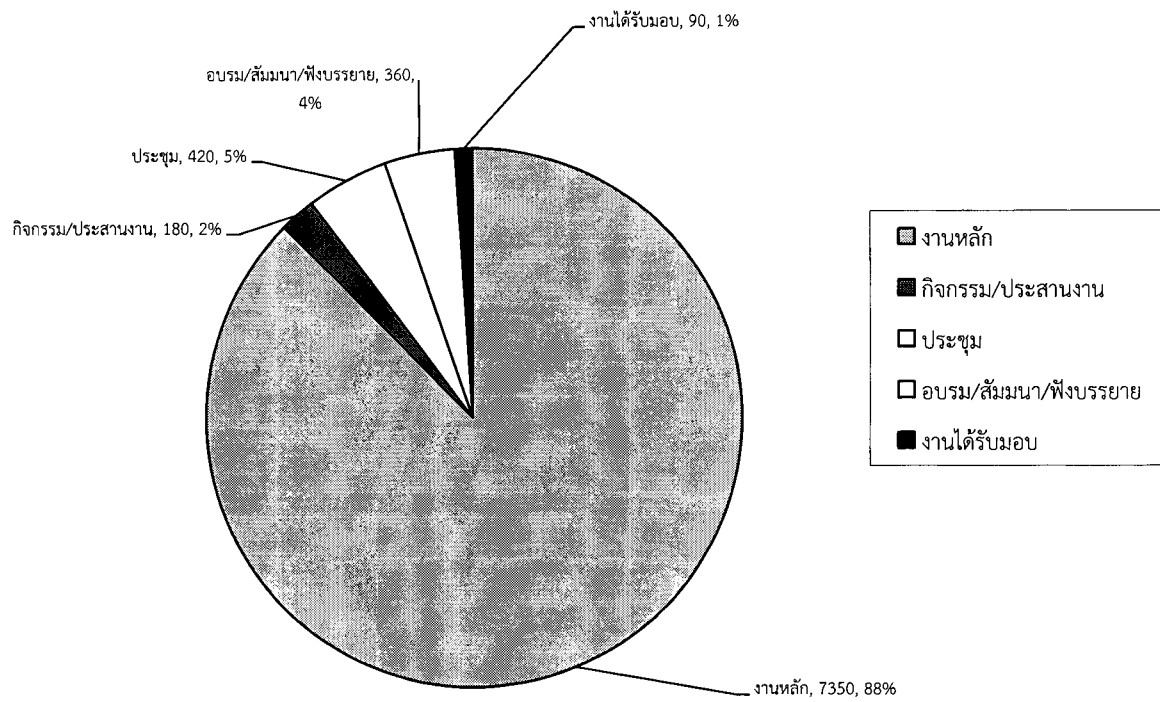
จำนวนเวลาที่ใช้ในการปฏิบัติงาน 8,400 นาที คิดเป็นร้อยละ 100 ของเวลาปฏิบัติงานทั้งหมด

(คิดจากจำนวนวันที่มาปฏิบัติงานคือ 20 วัน 140 ชั่วโมง 8,400 นาที)

โดยแบ่งตามงานที่ทำได้นี้

ภาระงาน	จำนวน (ครั้ง)	เวลา (นาที)	ร้อยละ
ภาระงานหลัก			
1. การตรวจสอบ/ดูแล/แก้ไขปัญหาระบบเครือข่าย/Server	20	600	7.14
2. การดูแลเครื่องคอมพิวเตอร์/อุปกรณ์ต่อพ่วง/Software ต่าง ๆ	24	5,425	64.58
3. การดูแลระบบห้องสมุดอัตโนมัติ WALAI AutoLib	12	835	9.94
4. การดำเนินการข้อมูลเว็บไซต์สำนักวิทยบริการ	15	490	5.83
5. พัฒนาโปรแกรม	-	0	0.00
รวม	71	7,350	87.50
กิจกรรม/ประสานงาน/สอนงาน			
1. เข้าร่วมกิจกรรม open house 2015 บริเวณชั้น 1	1	180	2.14
รวม	1	180	2.14
การประชุม			
1. เข้าร่วมประชุมแผนสารสนเทศที่ดีก็อธการ (ช่วงเช้า)	1	180	2.14
2. เข้าร่วมประชุมผู้บริหารพบปะบุคลากร ประจำเดือนสิงหาคม 2558 ห้องประชุม lockard	1	120	1.43
3. ประชุมฝ่ายหอสมุด เดือนสิงหาคม 2558 ห้องประชุมบัวหลวง	1	120	1.43
รวม	3	420	5.00
การอบรม/สัมมนา/ฟังบรรยาย			
1. อบรมแนวทางการพัฒนาเทคโนโลยีสู่การเป็นห้องสมุดอิเล็กทรอนิกส์ ห้องประชุม lockard 08.30-16.30 น.	1	360	4.29
รวม	1	360	4.29
งานที่ได้รับมอบหมาย			
1. ประมวลผล/สรุปแบบสอบถามในโครงการ e-technology คุณซุซามอบหมาย จำนวน 24 ชุด	1	90	1.07
รวม	1	90	1.07
รวมทั้งหมด	77	8,400	100

แสดงสถิติการทำงานนางปุษนี อินทนา ประจำเดือน สิงหาคม 2558



ลำดับ	แผน/รายละเอียด (P: Plan)	หน่วยนับ	ระยะเวลาดำเนินการ												การตรวจสอบผลการปฏิบัติงาน (C: Check)	ปัญหา/การแก้ไข (A: Action)	
			ไตรมาส ๓ (๒๕๕๘)						ไตรมาส ๔ (๒๕๕๘)								
			พ.ค.		มิ.ย.		ก.ค.		ส.ค.		ก.ย.		ธ.ค.				
			ผล	แผน	ผล	แผน	ผล	แผน	ผล	แผน	ผล	แผน	ผล	แผน			
	- เครื่องคอมพิวเตอร์ของบุคลากร (ถัวเฉลี่ยต่อเดือน)	เครื่อง	๕	-	๕	-	๕	-	๕	-	๕	-	๕	๐	๐.๐๐	เป็นไปตามแผน	- นำผลสำเร็จไปวางแผนดำเนินงานครั้งต่อไป
	- เครื่องคอมพิวเตอร์ที่ให้บริการนักศึกษา (ถัวเฉลี่ยต่อเดือน)	เครื่อง	๓๐	๓๐	๓๐	๓๐	๓๐	๓๐	๓๐	๓๐	๓๐	๓๐	๓๐	๑๕๐	๘๓.๓๓	เป็นไปตามแผน	- นำผลสำเร็จไปวางแผนดำเนินงานครั้งต่อไป
	- สำรวจความพึงพอใจด้านคุณภาพการให้บริการพร้อมสรุปผล	ระดับความพึงพอใจ												๑	๑๐๐	เป็นไปตามแผน	- นำผลสำเร็จไปวางแผนดำเนินงานครั้งต่อไป
๓	ระบบเครือข่าย		แผน	ผล	แผน	ผล	แผน	ผล	แผน	ผล	แผน	ผล	แผน	ผล	ร้อยละ		
	- ตรวจสอบ/แก้ไขปัญหา/บำรุงรักษา/รายงานผล	ครั้ง	๑	๑	๑	๑	๑	๑	๑	๑	๑	๑	๑	๕	๘๓.๓๓	เป็นไปตามแผน	- นำผลสำเร็จไปวางแผนดำเนินงานครั้งต่อไป
๔	งานระบบห้องสมุดอัตโนมัติ		แผน	ผล	แผน	ผล	แผน	ผล	แผน	ผล	แผน	ผล	แผน	ผล	ร้อยละ		
	- ติดตั้งโปรแกรมระบบห้องสมุดอัตโนมัติ	ครั้ง	/	/	/	/	/	/	/	/	/	/	/	๑	-	เป็นไปตามแผน	- นำผลสำเร็จไปวางแผนดำเนินงานครั้งต่อไป
	- กำหนดเงื่อนไขต่าง ๆ ของระบบ (Policy ต่าง)	ครั้ง	/	/	/	/	/	/	/	/	/	/	/	๒	-	เป็นไปตามแผน	- นำผลสำเร็จไปวางแผนดำเนินงานครั้งต่อไป
	- เพิ่ม ลบ ปลดล็อก สำหรับ User ที่ใช้งาน	ครั้ง	/	/	/	/	/	/	/	/	/	/	/	-	-	เป็นไปตามแผน	- นำผลสำเร็จไปวางแผนดำเนินงานครั้งต่อไป
	- แก้ไขปัญหาต่าง ๆ ที่เกิดขึ้นขณะใช้งานพร้อมแนะนำวิธีการแก้ปัญหา	ครั้ง	๔	๔	๑๑	๗	๔	๗	๔	๖	๔	๑๒	๔	๔๔	๑๘๓.๓๓	เป็นไปตามแผน	- นำไปวางแผนดำเนินงานในครั้งต่อไป
	- จัดพิมพ์บาร์โค้ด	หมายเลข	/	/	/	/	/	/	/	/	/	/	/	๑๔๕๐	-	เป็นไปตามแผน	- นำผลสำเร็จไปวางแผนดำเนินงานครั้งต่อไป

ลำดับ	แผน/รายละเอียด (P: Plan)	หน่วยนับ	ระยะเวลาดำเนินการ												การตรวจสอบผลการปฏิบัติงาน (C: Check)	ปัญหา/การแก้ไข (A: Action)			
			ไตรมาส ๓ (๒๕๕๘)						ไตรมาส ๔ (๒๕๕๘)										
			พ.ค.		มิ.ย.		ก.ค.		ส.ค.		ก.ย.		สรุปผลการดำเนินงาน	การปฏิบัติงาน (D: Do)					
			แผน	ผล	แผน	ผล	แผน	ผล	แผน	ผล	แผน	ผล					ร้อยละ		
	- รายงานสถิติต่าง ๆ	ครั้ง	/	๑	/	๔	/	-	/	-	/	-	/	-	๕	-	ดำเนินการตามที่ได้รับแจ้ง	เป็นไปตามแผน	- นำผลสำเร็จไปวางแผนดำเนินงานครั้งต่อไป
	- งานเอกสารอิเล็กทรอนิกส์	ระเบียบ	/	-	/	-	/	-	/	-	/	-	/	-	๒๒	-	ดำเนินการตามที่ได้รับแจ้ง	เป็นไปตามแผน	- นำผลสำเร็จไปวางแผนดำเนินงานครั้งต่อไป
	- แผนการ Maintenance ระบบห้องสมุดอัตโนมัติ WALAI AutoLib ตามรอบการดูแลบำรุงรักษามีดังนี้																		
	๑. ห้องสมุดคณะนิติศาสตร์	ครั้ง	๑	๑	๑	๑	๑	๑	๑	๑	๑	๑	๑	๑	๕	๘๓.๓๓	ดำเนินการตามแผน	เป็นไปตามแผน	- นำผลสำเร็จไปวางแผนดำเนินงานครั้งต่อไป
	๒. ห้องสมุดวิทยาลัยแพทยฯ	ครั้ง	๑	๑	๑	๑	๑	๑	๑	๑	๑	๑	๑	๑	๕	๘๓.๓๓	ดำเนินการตามแผน	เป็นไปตามแผน	- นำผลสำเร็จไปวางแผนดำเนินงานครั้งต่อไป
	๓. ห้องสมุดคณะศิลปศาสตร์	ครั้ง	๑	๑	๑	๑	๑	๑	๑	๑	๑	๑	๑	๑	๕	๘๓.๓๓	ดำเนินการตามแผน	เป็นไปตามแผน	- นำผลสำเร็จไปวางแผนดำเนินงานครั้งต่อไป
	๔. ห้องสมุดคณะเภสัชศาสตร์	ครั้ง	๑	๑	๑	๑	๑	๑	๑	๑	๑	๑	๑	๑	๕	๘๓.๓๓	ดำเนินการตามแผน	เป็นไปตามแผน	- นำผลสำเร็จไปวางแผนดำเนินงานครั้งต่อไป
	- สำนักรวบรวมพึงพอใจของผู้ใช้ระบบห้องสมุดอัตโนมัติ	ระดับความพึงพอใจ													๑	๑๐๐	ดำเนินการตามแผน	เป็นไปตามแผน	- นำผลสำเร็จไปวางแผนดำเนินงานครั้งต่อไป

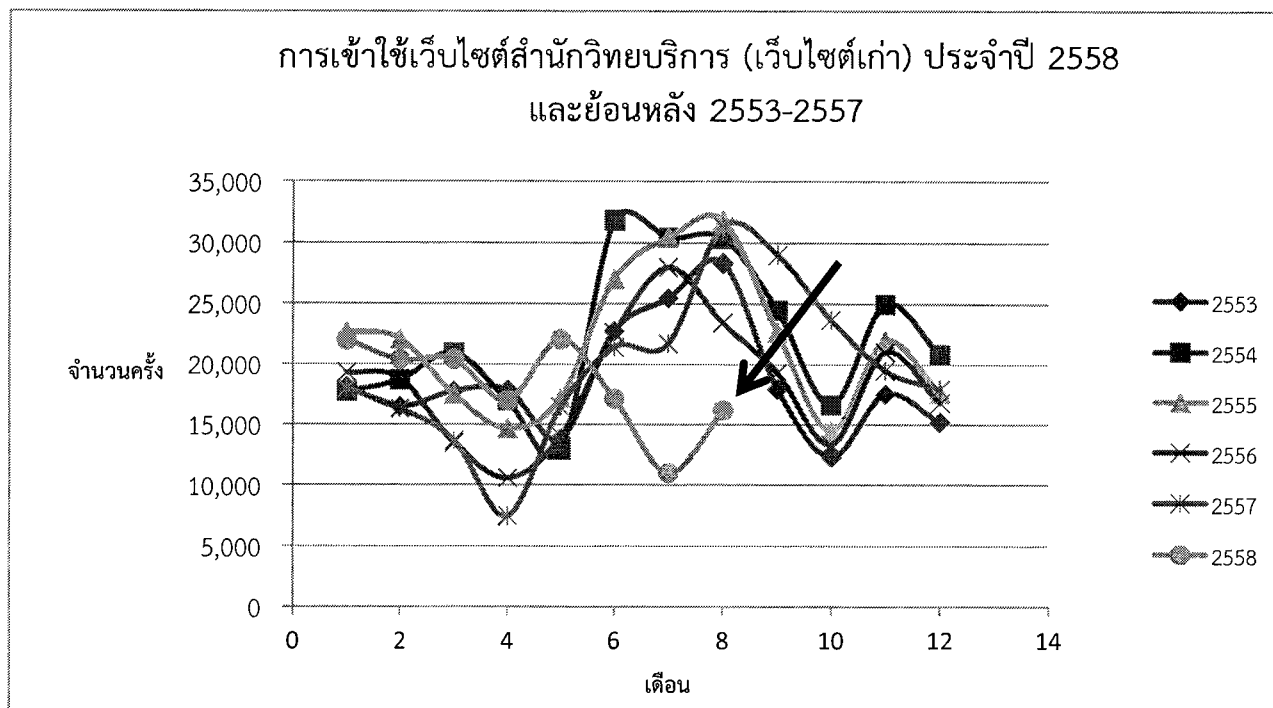
ลำดับ	แผน/รายละเอียด (P: Plan)	หน่วยนับ	ระยะเวลาดำเนินการ												สรุปผลการดำเนินงาน	การปฏิบัติงาน (D: Do)	การตรวจสอบผลการปฏิบัติงาน (C: Check)	ปัญหา/การแก้ไข (A: Action)			
			ไตรมาส ๓ (๒๕๕๕)						ไตรมาส ๔ (๒๕๕๖)												
			เม.ย.		พ.ค.		มิ.ย.		ก.ค.		ส.ค.		ก.ย.								
			ผล	แผน	ผล	แผน	ผล	แผน	ผล	แผน	ผล	แผน	ผล	แผน							
๕	ข่าวประชาสัมพันธ์เว็บไซต์สำนักวิทยบริการหรือการปรับปรุงแก้ไขข้อมูลเว็บไซต์	ครั้ง	๕	๑๖	๕	๑๐	๕	๑๖	๕	๑๕	๕	๕	๒๐	๒๐๐	ข่าว/แก้ไขที่ผิดพลาดขึ้นมาเว็บไซต์ทั้งหมด ๑๕ ครั้ง	มากกว่าแผนที่กำหนดไว้	- นำผลสำเร็จไปวางแผนดำเนินงานครั้งต่อไป				
๖	รายงานสถิติผู้เยี่ยมชมเว็บไซต์ สำนักวิทยบริการ	ครั้ง	๑	๑	๑	๑	๑	๑	๑	๑	๑	๑	๕	๘๓.๓๓	รายงานสถิติจำนวนผู้เยี่ยมชมเว็บไซต์เดือนสิงหาคม ๒๕๕๘ มีจำนวน ๑๖,๒๑๓	เป็นไปตามแผน	- นำผลสำเร็จไปวางแผนดำเนินงานครั้งต่อไป				
งานเชิงพัฒนา																					
๑	การพัฒนาตนเอง เข้ารับการอบรม/สัมมนาในงานวิชาชีพหรืองานห้องสมุด (๑) มีการศึกษา วิเคราะห์ลักษณะงานที่ได้รับมอบหมาย เพื่อเลือกหลักสูตร/แนวทาง ที่เหมาะสมในการเข้ารับการศึกษา/สัมมนา (๒) มีการวางแผนและกำหนดช่วงเวลาในการเข้ารับการศึกษา/อบรม/สัมมนา (๓) เข้ารับการฝึกอบรม/สัมมนา ตามแผนที่กำหนด (๔) รายงานผลการเข้ารับการศึกษา/อบรม/สัมมนา เสนอต่อผู้บังคับบัญชา (๕) เผยแพร่ความรู้ที่ได้จากการเข้ารับการศึกษา/อบรม/สัมมนา	ครั้ง																	ดำเนินการตามแผน	เป็นไปตามแผน	- นำผลสำเร็จไปวางแผนดำเนินงานครั้งต่อไป

สถิติรวมการเข้าใช้เว็บไซต์สำนักวิทยบริการ มหาวิทยาลัยอุบลราชธานี ประจำเดือน สิงหาคม ปี 2558
และสถิติย้อนหลังปี 2553-2557

1. แยกตามรายเดือน แบบตาราง

เดือน/ปี	2553	2554	2555	2556	2557		2558		รวม (เก่า+ใหม่)	อธิบาย	%
					เว็บเก่า	เว็บใหม่	เว็บเก่า	เว็บใหม่			
มกราคม	18,123	17,739	22,664	19,313	17,979		22,016	1,016	23,032		
กุมภาพันธ์	16,504	18,690	22,095	18,834	16,322		20,390	1,406	21,796		
มีนาคม	17,777	20,942	17,492	13,526	13,705		20,399	1,392	21,791		
เมษายน	17,871	16,995	14,653	10,593	7,478		16,989	1,244	18,233		
พฤษภาคม	13,867	12,922	17,173	14,025	16,464		20,103	1,969	22,072		
มิถุนายน	22,753	31,837	27,066	22,602	21,419		15,571	1,584	17,155		
กรกฎาคม	25,490	30,440	30,442	28,033	21,736		9,462	1,548	11,010		
สิงหาคม	28,359	30,367	31,808	23,474	31,360		13,200	3,013	16,213		
กันยายน	17,975	24,518	22,676	19,329	29,038						
ตุลาคม	12,332	16,651	14,445	13,372	23,711	558					
พฤศจิกายน	17,570	24,990	21,998	21,044	19,504	887					
ธันวาคม	15,227	20,858	17,624	16,832	17,966	664					
รวม	223,848	266,949	260,136	220,977	236,682	2,109	138,130	13,172	151,302		

2. แยกตามรายเดือน แบบกราฟ



หมายเหตุ

1. เริ่มจัดเก็บเดือนมกราคมปี 2553
2. เก็บสถิติโดย <http://truehits.net/>

ทรง "กลุ่มเป้าหมาย" เข้าถึง "คนกำลังจะซื้อ" กว่า 2.5 ล้านคน ในแต่ละเดือน

ทรูฮิตไดเรคทอรี ชื่อสมาชิก : : www.lib.bu.ac.th | หมวด : : education | อันดับที่ปัจจุบันในซอร์ซ : : 1537

Dashboard [version 1.0] , [หน้าหลัก](#) | [ล็อกอิน](#) | [สถิติ รายปี](#) | [สถิติ รายเดือน](#) | [สถิติ รายวัน](#) | [สถิติ ชั่วโมง](#) | [Eng](#)

สถิติ รายเดือน

เดือน/ปี	Page Views	Unique IPs	ใน 1 ปี		[New% / Return%]
			Sessions	Visitors	
08/2015	13,200	3,840	8,808	-	[-/-]
09/2015	0	0	0	-	[-/-]
Summation	0	0	0	0	-

เดือนที่มีสถิติสูงสุด เดือนที่มีสถิติต่ำสุด (ไม่รวมเดือนปัจจุบัน)

User's Guide [อ่านเพิ่มเติมเพื่อเป็นแนวทางในกาพัฒนาเว็บ]

Unique IP

Unique IP คือ IP ที่ไม่ซ้ำกัน ซึ่ง IP ที่ไม่ซ้ำกันตวันจะไม่เท่ากับผลรวมของ IP ตลอดวันเป็นคน

Unique Session

Unique Session คือช่วงเวลา ที่ผู้ใช้คลิกเมาส์ที่ผู้ใช้ตวันเข้ามาที่เว็บจนได้ออกจากเว็บไซต์โดยที่นับมากจากเว็บคือหาออกไปเกินกว่า 20 นาที ที่ผู้ใช้กดตัวเซอ์ขึ้นตั้งนั้น session จะบวก 1 ทุกๆกาออกไปจากเว็บเกินกว่า 20 นาที ที่ผู้ใช้กดตัวเซอ์

Pageview

Pageview คือจำนวน click ที่เห็นเว็บไซต์

Return IP

Return IP คือ IP ที่เข้ามายังเว็บไซต์แล้วกลับไปเข้ามาดูอีกตั้ง