



บันทึกข้อความ

ส่วนราชการ สำนักวิทยบริการ ฝ่ายหอสมุด โทร. ๓๑๓๙

ที่ ศธ ๐๕๒๙.๑๐.๔ / ๖๗๑๒ วันที่ ๓ ธันวาคม ๒๕๕๗

เรื่อง ขอรายงานผลการดำเนินงานประจำเดือน พฤศจิกายน ๒๕๕๗

เรียน หัวหน้าฝ่ายหอสมุด

ข้าพเจ้า นางปุชนีย์ อินทนา ตำแหน่งนักวิชาการคอมพิวเตอร์ ชำนาญการ ขอส่งรายงานผลการปฏิบัติงานประจำเดือน พฤศจิกายน ๒๕๕๗ รายการที่จัดส่งมีดังนี้

๑. รายงานการปฏิบัติงานประจำวัน
๒. สรุปสถิติการปฏิบัติงาน
๓. รายงานแผน - ผลการปฏิบัติงาน ปีงบประมาณ ๒๕๕๗ ที่นำระบบ PDCA เข้ามาใช้ โดยมีรายละเอียดเพิ่มเติมตามเอกสารที่แนบมาพร้อมนี้

จึงเรียนมาเพื่อโปรดพิจารณา

(นางปุชนีย์ อินทนา)

นักวิชาการคอมพิวเตอร์ ชำนาญการ

หกทป

๗/๕

๑ ธค ๕๗

1. รายงานบันทึกการปฏิบัติงานประจำวัน
นางปุษนี อินทนา : งานเทคโนโลยีสารสนเทศ ฝ่ายหอสมุด สำนักวิทยบริการ
ประจำเดือน พฤศจิกายน 2557

วัน	เดือน/ปี	รายการปฏิบัติงาน	ปริมาณ	หน่วย	เวลาที่ใช้ (นาที)	มาตรฐาน กำหนด ตำแหน่ง	หมายเหตุ
จันทร์	3-พ.ย.-57	08.30 น. ตรวจสอบระบบเครือข่าย/เครื่อง server แล้วใช้งานได้ปกติ	1	ครั้ง	30		nw/sv
จันทร์	3-พ.ย.-57	ทำบันทึกการปฏิบัติงานเดือน ตุลาคม 2557	1	ครั้ง	360		pc
จันทร์	3-พ.ย.-57	คุณนุจรินทร์เบิกคีย์บอร์ดใหม่แทนคีย์บอร์ดเครื่องเคาน์เตอร์ยืมคืน จำนวน 1 ตัว	1	ครั้ง	5		pc
จันทร์	3-พ.ย.-57	ติดตั้งโปรแกรม crystal report ที่เครื่องคอมพิวเตอร์ส่วนบุคคล และทดสอบการพิมพ์รายงานในระบบฯ วัลย์ดูสามารถเรียกดูรายงานได้แล้ว คุณสุคนธ์ทิพย์แจ้งเมื่อจันทร์ 3 พ.ย.2557	1	ครั้ง	15		pc
จันทร์	3-พ.ย.-57	ปลดล็อก user : boontanoom ที่โดนล็อกเรียบร้อยแล้ว คุณบุญถนอมโทรฯแจ้งเมื่อ จันทร์ 3 พ.ย.57	1	ครั้ง	5		walai
จันทร์	3-พ.ย.-57	ปลดล็อก user : chanita ที่โดนล็อกเรียบร้อยแล้ว คุณชนิตาโทรฯแจ้งเมื่อ จันทร์ 3 พ.ย.57	1	ครั้ง	5		walai
อังคาร	4-พ.ย.-57	08.30 น. ตรวจสอบระบบเครือข่าย/เครื่อง server แล้วใช้งานได้ปกติ	1	ครั้ง	30		nw/sv
อังคาร	4-พ.ย.-57	แก้ปัญหาเครื่องคอมพิวเตอร์วีซีซีไม่สามารถสั่งพิมพ์สติกเกอร์ได้ ทดลองโดยการถอน driver และติดตั้งใหม่แล้วก็ยังใช้ไม่ได้เลยแจ้งว่าต้องติดตั้งวินโดวใหม่ลงดู	1	ครั้ง	250		pc
อังคาร	4-พ.ย.-57	ติดตั้งไดรเวอร์เครื่องพิมพ์ HP Laserjet P1100 ที่เครื่องคอมพิวเตอร์วัลย์ดูและทดสอบการพิมพ์ สามารถสั่งพิมพ์งานได้แล้ว	1	ครั้ง	20		pc
อังคาร	4-พ.ย.-57	ตรวจสอบและแก้ไขปัญหาเครื่องคอมพิวเตอร์ตามคำถามที่คุณนุจรินทร์แจ้งว่าไม่สามารถเข้าเน็ตได้ ทำการตรวจสอบและแก้ไขปัญหาแล้วสามารถใช้งานได้ปกติ	1	ครั้ง	20		pc
อังคาร	4-พ.ย.-57	ส่งรายงานจำนวนทรัพย์สินตามคอลเลกชัน ปีงบประมาณ 2556 และ 2557 ของห้องสมุดศิลปศาสตร์ และส่งเมลให้คุณลักษณะ วัลย์ดูเรียบร้อยแล้ว คุณลักษณะแจ้งเมื่อ 3 พ.ย.2557	1	ครั้ง	40		walai
อังคาร	4-พ.ย.-57	เตรียมติดตั้งเครื่องพิมพ์ cannon pixma3500 ที่เครื่องคอมพิวเตอร์วัลย์ดู แต่พบว่าอุปกรณ์สำหรับใส่หมึกไม่สามารถเสียบเข้าไปในเครื่องพิมพ์ได้ แจ้งคุณนันทาให้ร้านค้ามาติดตั้งให้ในวันพรุ่งนี้แล้ว	1	ครั้ง	60		pc
พุธ	5-พ.ย.-57	08.30 น. ตรวจสอบระบบเครือข่าย/เครื่อง server แล้วใช้งานได้ปกติ	1	ครั้ง	30		nw/sv
พุธ	5-พ.ย.-57	ติดตั้งวินโดวที่เครื่องคอมพิวเตอร์วีซีซี (เครื่องที่ต่อกับเครื่องพิมพ์สติกเกอร์)	1	ครั้ง	180		pc
พุธ	5-พ.ย.-57	ma เครื่องคอมพิวเตอร์ให้บริการนักศึกษาจำนวน 30 เครื่อง	1	ครั้ง	120		pc
พุธ	5-พ.ย.-57	ค้นหาข้อมูลตัวอย่างแบบสอบถามเพื่อประกอบการทำงานวิเคราะห์การใช้งานเครือข่ายไร้สาย	1	ครั้ง	90		pc
พฤหัสบดี	6-พ.ย.-57	08.30 น. ตรวจสอบระบบเครือข่าย/เครื่อง server แล้วใช้งานได้ปกติ	1	ครั้ง	30		nw/sv
พฤหัสบดี	6-พ.ย.-57	ตรวจสอบดูแลบำรุงรักษาระบบห้องสมุดอัตโนมัติ WALAI AutoLib ที่ห้องสมุดคณะนิติศาสตร์	1	ครั้ง	60		walai
พฤหัสบดี	6-พ.ย.-57	ตรวจสอบดูแลบำรุงรักษาระบบห้องสมุดอัตโนมัติ WALAI AutoLib ที่ห้องสมุดวิทยาลัยแพทย์ฯ	1	ครั้ง	60		walai
พฤหัสบดี	6-พ.ย.-57	ตรวจสอบดูแลบำรุงรักษาระบบห้องสมุดอัตโนมัติ WALAI AutoLib ที่ห้องสมุดคณะศิลปศาสตร์	1	ครั้ง	60		walai
พฤหัสบดี	6-พ.ย.-57	ตรวจสอบดูแลบำรุงรักษาระบบห้องสมุดอัตโนมัติ WALAI AutoLib ที่ห้องสมุดคณะเภสัชศาสตร์	1	ครั้ง	60		walai
พฤหัสบดี	6-พ.ย.-57	บันทึกและสรุปผลการออกให้บริการตามห้องสมุดคณะทั้ง 4 คณะ	1	ครั้ง	60		walai
พฤหัสบดี	6-พ.ย.-57	ศึกษา/ค้นหาข้อมูลโปรแกรมวิเคราะห์ OpenStat ในเน็ต เพื่อเตรียมอบรม	1	ครั้ง	90		pc
ศุกร์	7-พ.ย.-57	08.30 น. ตรวจสอบระบบเครือข่าย/เครื่อง server แล้วใช้งานได้ปกติ	1	ครั้ง	30		nw/sv
ศุกร์	7-พ.ย.-57	ทำกิจกรรม 5ส ที่ห้องทำงานไอที	1	ครั้ง	390		กิจกรรม
จันทร์	10-พ.ย.-57	08.30 น. ตรวจสอบระบบเครือข่าย/เครื่อง server แล้วใช้งานได้ปกติ	1	ครั้ง	30		nw/sv
จันทร์	10-พ.ย.-57	เขียนโครงการ e-book	1	ครั้ง	390		pc
อังคาร	11-พ.ย.-57	08.30 น. ตรวจสอบระบบเครือข่าย/เครื่อง server แล้วใช้งานได้ปกติ	1	ครั้ง	30		nw/sv
อังคาร	11-พ.ย.-57	ตรวจสอบการ login เข้าใช้งานระบบ DMS ของม.อุบลฯ ของคุณณรงค์ ที่แจ้งว่าไม่สามารถเข้าได้ แจ้งคุณหนู สำนักคอมพิวเตอร์ฯดำเนินการเพิ่มข้อมูลให้และสามารถ login ได้เรียบร้อยแล้ว	1	ครั้ง	10		pc
อังคาร	11-พ.ย.-57	ติดตามกับคุณโอ สำนักคอมพิวเตอร์เรื่องข้อมูล storage hardisk ที่ทางสำนักวิทยาฯส่งไปให้ได้รับเอกสารหรือไม่ แจ้งว่าได้รับแล้วแต่เรื่องอยู่ที่รองผอ. เลยแจ้งให้ส่งเรื่องให้ผอ.สำนักคอมพิวเตอร์ฯด้วย คุณโอรับดำเนินการให้และแจ้งคุณชัชฌาเรียบร้อยแล้ว	1	ครั้ง	10		pc

วัน	เดือน/ปี	รายการปฏิบัติงาน	ปริมาณ	หน่วย	เวลาที่ใช้ (นาที)	มาตรฐาน กำหนด ตำแหน่ง	หมายเหตุ
อังคาร	11-พ.ย.-57	ตั้งรายงานรายชื่อนักศึกษาที่ค้างส่งทรัพยากรหอสมุดกลาง และส่งเมลให้คุณนุจรินทร์	1	ครั้ง	120		walai
อังคาร	11-พ.ย.-57	ตรวจสอบข้อมูลนักศึกษาชื่อ ชมพูนุท วงษ์ประชา ที่มีรายการค่าปรับแต่พอเข้าไปดูในระบบแจ้งว่าถูกลบแล้ว จึงแจ้งให้มหาวิทยาลัยช่วยตรวจสอบและดึงข้อมูลกลับเข้าไปในระบบ คุณรุ่งลาวัลย์แจ้ง	1	ครั้ง	60		walai
อังคาร	11-พ.ย.-57	เขียนโครงการ e-book	1	ครั้ง	190		pc
พุธ	12-พ.ย.-57	08.30 น. ตรวจสอบระบบเครือข่าย/เครื่อง server แล้วใช้งานได้ปกติ	1	ครั้ง	30		nw/sv
พุธ	12-พ.ย.-57	เขียนโครงการ e-book	1	ครั้ง	370		pc
พุธ	12-พ.ย.-57	ตรวจสอบและแก้ไขกรณีเครื่องคอมพิวเตอร์บางเครื่องส่งพิมพ์งานไม่ได้ เนื่องจากสายแลนหลวมทำการเชื่อมต่อใหม่แล้วสามารถพิมพ์งานได้ปกติ คุณวรรณแจ้ง	1	ครั้ง	10		pc
พุธ	12-พ.ย.-57	ตรวจสอบเครื่องคอมพิวเตอร์ที่แจ้งว่าเข้าเน็ตไม่ได้เข้าสลับไม่ได้ ทำการตรวจสอบเครื่องคุณพนมด้วยว่าทำงานช้า เลยทำการปิดสวิตซ์และเปิดใหม่ สามารถทำงานได้ปกติทั้งเครื่องคุณศรีไพรและคุณพนม	1	ครั้ง	10		pc
พฤหัสบดี	13-พ.ย.-57	08.30 น. ตรวจสอบระบบเครือข่าย/เครื่อง server แล้วใช้งานได้ปกติ	1	ครั้ง	30		nw/sv
พฤหัสบดี	13-พ.ย.-57	เขียนโครงการ e-book และส่งเมลให้คุณชัชฌาเรียบร้อยแล้ว	1	ครั้ง	180		pc
พฤหัสบดี	13-พ.ย.-57	ศึกษา/ค้นหาข้อมูลโปรแกรมวิเคราะห์ OpenStat ในเน็ต เพื่อเตรียมอบรม	1	ครั้ง	210		pc
ศุกร์	14-พ.ย.-57	08.30 น. ตรวจสอบระบบเครือข่าย/เครื่อง server แล้วใช้งานได้ปกติ	1	ครั้ง	30		nw/sv
ศุกร์	14-พ.ย.-57	ประชุมผู้บริหารพบบุคลากรเดือนพฤศจิกายน 2557 11.00-12.00 น.	1	ครั้ง	60		ประชุม
ศุกร์	14-พ.ย.-57	กิจกรรม 5ส	1	ครั้ง	330		กิจกรรม
จันทร์	17-พ.ย.-57	08.30 น. ตรวจสอบระบบเครือข่าย/เครื่อง server แล้วใช้งานได้ปกติ	1	ครั้ง	30		nw/sv
จันทร์	17-พ.ย.-57	ปลดล็อก user : sukonthip คุณสุนทรที่พียงแจ้งเมื่อจันทร์ที่ 17 พ.ย.2557	1	ครั้ง	10		walai
จันทร์	17-พ.ย.-57	ทำหนังสือบันทึกข้อความเรื่องขอเข้าอบรม Google Classroom จำนวน 20 คน ที่สำนักคอมมาเสนอหัวหน้าฝ่ายหอสมุดและนำเสนอส่งงานธุรการแล้ว	1	ครั้ง	30		pc
จันทร์	17-พ.ย.-57	ศึกษา/ค้นหาข้อมูลโปรแกรมวิเคราะห์ OpenStat ในเน็ต เพื่อเตรียมอบรม	1	ครั้ง	350		pc
อังคาร	18-พ.ย.-57	08.30 น. ตรวจสอบระบบเครือข่าย/เครื่อง server แล้วใช้งานได้ปกติ	1	ครั้ง	30		nw/sv
อังคาร	18-พ.ย.-57	ทำภาระงานเพื่อขอกรอบอัตราค่าจ้างในตำแหน่งชำนาญการพิเศษ และส่งเมลให้คุณสุภาพร	1	ครั้ง	390		pc
พุธ	19-พ.ย.-57	08.30 น. ตรวจสอบระบบเครือข่าย/เครื่อง server แล้วใช้งานได้ปกติ	1	ครั้ง	30		nw/sv
พุธ	19-พ.ย.-57	แก้ไขปัญหาดูรายงานในระบบห้องสมุดสลับไม่ได้ที่เครื่องคอมพิวเตอร์ยิมคืนเครื่องข่ายมือ แก้ไขโดยทำการติดตั้งโปรแกรม crystal report แล้วเรียกดูรายงานได้ คุณบุญพนแจ้งเมื่อพุธ 19 พ.ย.57	1	ครั้ง	20		walai
พุธ	19-พ.ย.-57	ศึกษา/ค้นหาข้อมูลโปรแกรมวิเคราะห์ OpenStat ในเน็ต เพื่อเตรียมอบรม	1	ครั้ง	370		pc
พฤหัสบดี	20-พ.ย.-57	08.30 น. ตรวจสอบระบบเครือข่าย/เครื่อง server แล้วใช้งานได้ปกติ	1	ครั้ง	30		nw/sv
พฤหัสบดี	20-พ.ย.-57	ติดตั้งวินโดวเครื่องคอมพิวเตอร์คุณนรา	1	ครั้ง	390		pc
ศุกร์	21-พ.ย.-57	08.30 น. ตรวจสอบระบบเครือข่าย/เครื่อง server แล้วใช้งานได้ปกติ	1	ครั้ง	30		nw/sv
ศุกร์	21-พ.ย.-57	ติดตั้งวินโดวเครื่องคอมพิวเตอร์คุณนรา (ต่อ) และนำส่งที่โต๊ะทำงานแล้ว	1	ครั้ง	170		pc
ศุกร์	21-พ.ย.-57	อัปเดตเวลาเปิดให้บริการช่วงสอบขึ้นเว็บใหม่	1	ครั้ง	10		
ศุกร์	21-พ.ย.-57	กิจกรรม 5ส	1	ครั้ง	210		กิจกรรม
จันทร์	24-พ.ย.-57	08.30 น. ตรวจสอบระบบเครือข่าย/เครื่อง server แล้วใช้งานได้ปกติ	1	ครั้ง	30		nw/sv
จันทร์	24-พ.ย.-57	ศึกษา/ค้นหาข้อมูลโปรแกรมวิเคราะห์ OpenStat ในเน็ต เพื่อเตรียมอบรม	1	ครั้ง	390		pc
อังคาร	25-พ.ย.-57	08.30 น. ตรวจสอบระบบเครือข่าย/เครื่อง server แล้วใช้งานได้ปกติ	1	ครั้ง	30		nw/sv
อังคาร	25-พ.ย.-57	ประชุมฝ่ายหอสมุดเดือนพฤศจิกายน 2557 ห้องประชุมบัวหลวง 09.30-11.00 น.	1	ครั้ง	100		ประชุม
อังคาร	25-พ.ย.-57	พิมพ์บาร์โค้ดคณะนิติศาสตร์ 3100020042-3100021121 จำนวน 1,080 หมายเลข คุณเอ็มแจ้งเมื่อจันทร์ 24 พ.ย.57	1	ครั้ง	60		walai
อังคาร	25-พ.ย.-57	ติดตั้ง switch hub 24 port จำนวน 2 ตัวที่ห้องซีทีรอม (แทนตัวเดิมที่มีปัญหาเรื่อง port เสียบางตัว)	1	ครั้ง	230		pc
พุธ	26-พ.ย.-57	08.30 น. ตรวจสอบระบบเครือข่าย/เครื่อง server แล้วใช้งานได้ปกติ	1	ครั้ง	30		nw/sv
พุธ	26-พ.ย.-57	ตรวจสอบเครื่องคอมพิวเตอร์ข่ายมือที่เข้าระบบสลับไม่ได้ โดยได้ทำการถอนตัวเก่าออกและติดตั้งใหม่เป็นรุ่นวันที่ 9 มิ.ย.57 แล้วสามารถใช้งานได้ปกติ คุณบุญพนแจ้งเมื่อ 26 พ.ย.57	1	ครั้ง	40		walai
พุธ	26-พ.ย.-57	ศึกษา/ค้นหาข้อมูลโปรแกรมวิเคราะห์ OpenStat ในเน็ต เพื่อเตรียมอบรม	1	ครั้ง	210		pc

วัน	เดือน/ปี	รายการปฏิบัติงาน	ปริมาณ	หน่วย	เวลาที่ใช้ (นาที)	มาตรฐาน กำหนด ตำแหน่ง	หมายเหตุ
พุธ	26-พ.ย.-57	ค้นหาข้อมูลตัวอย่างแบบสอบถามเพื่อประกอบการทำงานวิเคราะห์การใช้งานเครือข่ายไร้สาย	1	ครั้ง	140		pc
พฤหัสบดี	27-พ.ย.-57	08.30 น. ตรวจสอบระบบเครือข่าย/เครื่อง server แล้วใช้งานได้ปกติ	1	ครั้ง	30		nw/sv
พฤหัสบดี	27-พ.ย.-57	ศึกษา/ค้นหาข้อมูลโปรแกรมวิเคราะห์ OpenStat ในเน็ต เพื่อเตรียมอบรม	1	ครั้ง	180		pc
พฤหัสบดี	27-พ.ย.-57	ค้นหาข้อมูลตัวอย่างแบบสอบถามเพื่อประกอบการทำงานวิเคราะห์การใช้งานเครือข่ายไร้สาย	1	ครั้ง	210		pc
ศุกร์	28-พ.ย.-57	08.30 น. ตรวจสอบระบบเครือข่าย/เครื่อง server แล้วใช้งานได้ปกติ	1	ครั้ง	30		nw/sv
ศุกร์	28-พ.ย.-57	อัปเดตอินตีกับบัณฑิตที่จะเข้ารับปริญญาบัตรชั้นเว็บ คุณชนิตาแจ้งเมื่อ 28 พ.ย.57	1	ครั้ง	30		website
ศุกร์	28-พ.ย.-57	อัปเดตสวมเสื้อสีเหลืองตลอดเดือนธันวาคม 2557 ชั้นเว็บ คุณชนิตาแจ้งเมื่อ 28 พ.ย.57	1	ครั้ง	30		website
ศุกร์	28-พ.ย.-57	อัปเดตวันทรงครุฑ 120 ปี พระบาทสมเด็จพระปกเกล้าเจ้าอยู่หัว ชั้นเว็บ คุณชนิตาแจ้งเมื่อ 28 พ.ย.57	1	ครั้ง	30		website
ศุกร์	28-พ.ย.-57	อัปเดตทุจริตคิดโกงชาติจะพินาศทั้งราษฎร์รัฐ ชั้นเว็บ คุณชนิตาแจ้งเมื่อ 28 พ.ย.57	1	ครั้ง	30		website
ศุกร์	28-พ.ย.-57	อัปเดตวันพ่อแห่งชาติ 5 ธันวาคม 2557 ชั้นเว็บ คุณชนิตาแจ้งเมื่อ 28 พ.ย.57	1	ครั้ง	30		website
ศุกร์	28-พ.ย.-57	กิจกรรม 5 ส	1	ครั้ง	240		กิจกรรม
					8400		

สรุปผลการปฏิบัติงานเดือน พฤศจิกายน 2557

รายการวันหยุดราชการ

จำนวนวันหยุดราชการประจำเดือน พฤศจิกายน 2557 มีทั้งหมด - วัน

1. -
2. -

รายการวันลา

จำนวนวันลาพักผ่อนประจำเดือน พฤศจิกายน 2557 มีทั้งหมด - วัน

จำนวนวันทำการประจำเดือน พฤศจิกายน 2557 มีทั้งหมด 20 วัน คิดเป็น 140 ชั่วโมง 8,400 นาที

จำนวนวันที่มาปฏิบัติงานเดือน พฤศจิกายน 2557 มีทั้งหมด 20 วัน คิดเป็น 140 ชั่วโมง 8,400 นาที

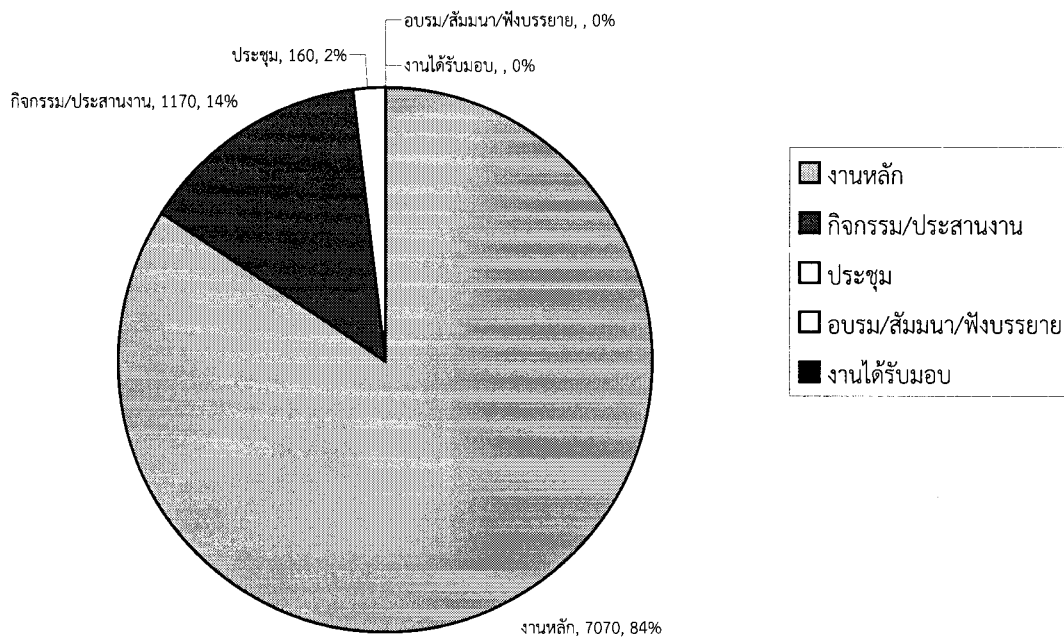
จำนวนเวลาที่ใช้ในการปฏิบัติงาน 8,400 นาที คิดเป็นร้อยละ 100 ของเวลาปฏิบัติงานทั้งหมด

(คิดจากจำนวนวันที่มาปฏิบัติงานคือ 20 วัน 140 ชั่วโมง 8,400 นาที)

โดยแบ่งตามงานที่ทำได้ดังนี้

ภาระงาน	จำนวน (ครั้ง)	เวลา (นาที)	ร้อยละ
ภาระงานหลัก			
1. การตรวจสอบ/ดูแล/แก้ไขปัญหาระบบเครือข่าย/Server	20	600	7.14
2. การดูแลเครื่องคอมพิวเตอร์/อุปกรณ์ต่อพ่วง/Software ต่าง ๆ	32	5,650	67.26
3. การดูแลระบบห้องสมุดอัตโนมัติ WALAI AutoLib	14	660	7.86
4. การดำเนินการข้อมูลเว็บไซต์สำนักวิทยบริการ	6	160	1.90
5. พัฒนาโปรแกรม	-	0	0.00
รวม	72	7,070	84.17
กิจกรรม/ประสานงาน/สอนงาน			
1. กิจกรรม 5ส	4	1,170	13.93
รวม	4	1,170	13.93
การประชุม			
1. ประชุมผู้บริหารพบบุคลากรเดือนพฤศจิกายน 2557 11.00-12.00 น.	1	60	0.71
2. ประชุมฝ่ายหอสมุดเดือนพฤศจิกายน 2557 ห้องประชุมบัวหลวง 09.30-11.00 น.	1	100	1.19
			0.00
			0.00
			0.00
รวม	2	160	1.90
การอบรม/สัมมนา/ฟังบรรยาย			
			0.00
			0.00
รวม	0	0	0.00
งานที่ได้รับมอบหมาย			
			0.00
รวม	0	0	0.00
รวมทั้งสิ้น	78	8,400	100

แสดงสถิติการทำงานนางปุษนี อินทนา ประจำเดือน พฤศจิกายน 2557



2. สถิติปริมาณงานนางปุษนีย์ อินทนา
ฝ่ายหอสมุด สำนักวิทยบริการ
เดือน พฤศจิกายน พ.ศ.2557

.....

ลำดับที่	รายการ	จำนวน	หน่วยนับ
1	การตรวจสอบ/ดูแล/แก้ไขปัญหาระบบเครือข่าย/Server	20	ครั้ง
2	การดูแลเครื่องคอมพิวเตอร์/อุปกรณ์ต่อพ่วง/Software ต่าง ๆ	32	ครั้ง
3	การดูแลระบบห้องสมุดอัตโนมัติ WALAI AutoLib	14	ครั้ง
4	รายการข้อมูลสื่ออิเล็กทรอนิกส์	-	ระเบียน
5	การดำเนินการข้อมูลเว็บไซต์สำนักวิทยบริการ	6	ครั้ง
6	พัฒนาโปรแกรม	-	ครั้ง
7	รายงานสถิติจำนวนการเข้าชมเว็บไซต์สำนักวิทยบริการ (เว็บไซต์ใหม่มีจำนวนผู้เข้าชม = 887)	19,504	ครั้ง
	รวม * (ลำดับที่ 6 ไม่เอามานับรวม)	72	

แบบบันทึกการตรวจสอบดูแล/แก้ไขปัญหาระบบเครือข่าย/Server
งานเทคโนโลยีสารสนเทศ ฝ่ายหอสมุด สำนักวิทยบริการ
เดือน พฤศจิกายน 2557 โดย นางปุชนีย์ อินทนา

ที่	วัน	วันที่	เวลา เริ่มต้น	เวลา สิ้นสุด	ตรวจสอบดูแล	การแก้ไขปัญหา	เวลาที่ใช้ (นาที)	ผู้ตรวจสอบ
1	จันทร์	3-พ.ย.-57	08.30 น.	09.00 น.	ตรวจสอบแล้วสามารถใช้งานได้ปกติ		30	ปุชนีย์
2	อังคาร	4-พ.ย.-57	08.30 น.	09.00 น.	ตรวจสอบแล้วสามารถใช้งานได้ปกติ		30	ปุชนีย์
3	พุธ	5-พ.ย.-57	08.30 น.	09.00 น.	ตรวจสอบแล้วสามารถใช้งานได้ปกติ		30	ปุชนีย์
4	พฤหัสบดี	6-พ.ย.-57	08.30 น.	09.00 น.	ตรวจสอบแล้วสามารถใช้งานได้ปกติ		30	ปุชนีย์
5	ศุกร์	7-พ.ย.-57	08.30 น.	09.00 น.	ตรวจสอบแล้วสามารถใช้งานได้ปกติ		30	ปุชนีย์
6	จันทร์	10-พ.ย.-57	08.30 น.	09.00 น.	ตรวจสอบแล้วสามารถใช้งานได้ปกติ		30	ปุชนีย์
7	อังคาร	11-พ.ย.-57	08.30 น.	09.00 น.	ตรวจสอบแล้วสามารถใช้งานได้ปกติ		30	ปุชนีย์
8	พุธ	12-พ.ย.-57	08.30 น.	09.00 น.	ตรวจสอบแล้วสามารถใช้งานได้ปกติ		30	ปุชนีย์
9	พฤหัสบดี	13-พ.ย.-57	08.30 น.	09.00 น.	ตรวจสอบแล้วสามารถใช้งานได้ปกติ		30	ปุชนีย์
10	ศุกร์	14-พ.ย.-57	08.30 น.	09.00 น.	ตรวจสอบแล้วสามารถใช้งานได้ปกติ		30	ปุชนีย์
11	จันทร์	17-พ.ย.-57	08.30 น.	09.00 น.	ตรวจสอบแล้วสามารถใช้งานได้ปกติ		30	ปุชนีย์
12	อังคาร	18-พ.ย.-57	08.30 น.	09.00 น.	ตรวจสอบแล้วสามารถใช้งานได้ปกติ		30	ปุชนีย์
13	พุธ	19-พ.ย.-57	08.30 น.	09.00 น.	ตรวจสอบแล้วสามารถใช้งานได้ปกติ		30	ปุชนีย์
14	พฤหัสบดี	20-พ.ย.-57	08.30 น.	09.00 น.	ตรวจสอบแล้วสามารถใช้งานได้ปกติ		30	ปุชนีย์
15	ศุกร์	21-พ.ย.-57	08.30 น.	09.00 น.	ตรวจสอบแล้วสามารถใช้งานได้ปกติ		30	ปุชนีย์
16	จันทร์	24-พ.ย.-57	08.30 น.	09.00 น.	ตรวจสอบแล้วสามารถใช้งานได้ปกติ		30	ปุชนีย์
17	อังคาร	25-พ.ย.-57	08.30 น.	09.00 น.	ตรวจสอบแล้วสามารถใช้งานได้ปกติ		30	ปุชนีย์
18	พุธ	26-พ.ย.-57	08.30 น.	09.00 น.	ตรวจสอบแล้วสามารถใช้งานได้ปกติ		30	ปุชนีย์
19	พฤหัสบดี	27-พ.ย.-57	08.30 น.	09.00 น.	ตรวจสอบแล้วสามารถใช้งานได้ปกติ		30	ปุชนีย์
20	ศุกร์	28-พ.ย.-57	08.30 น.	09.00 น.	ตรวจสอบแล้วสามารถใช้งานได้ปกติ		30	ปุชนีย์
รวม							600	

สรุปจำนวนรายการที่บันทึกในเดือน พฤศจิกายน 2557

ลำดับ	สถานะ	จำนวน (ครั้ง)	หมายเหตุ
1	ปกติ	20	
2	ผิดปกติ	0	
รวม		20	

บันทึกการดูแลเครื่องคอมพิวเตอร์ลูกข่าย/อุปกรณ์ต่อพ่วง/ระบบงาน/Software/อื่น ๆ

เดือน พฤศจิกายน 2557 : โดย นางปชนีย์ อินทะนา

วัน	เดือน/ปี	รายการปฏิบัติงาน	ปริมาณ	หน่วยนับ	เวลาที่ใช้ (นาที)	หมายเหตุ
จันทร์	3-พ.ย.-57	ทำบันทึกการปฏิบัติงานเดือน ตุลาคม 2557	1	ครั้ง	360	PC
จันทร์	3-พ.ย.-57	คุณนงรินทร์เบิกคีย์บอร์ดใหม่แทนคีย์บอร์ดเครื่องเคาน์เตอร์อิมคิน จำนวน 1 ตัว	1	ครั้ง	5	PC
จันทร์	3-พ.ย.-57	ติดตั้งโปรแกรม crystal report ที่เครื่องคอมพิวเตอร์ส่วนบุคคลและทดสอบการพิมพ์รายงานในระบบบว วลัยดูสามารถเรียกดูรายงานได้แล้ว คุณสุคนธ์ทิพย์แจ้งเมื่อจันทร์ 3 พ.ย.2557	1	ครั้ง	15	PC
อังคาร	4-พ.ย.-57	แก้ปัญหาเครื่องคอมพิวเตอร์ไม่สามารถสั่งพิมพ์สติกเกอร์ได้ ทดลองโดยการถอน driver และติดตั้ง ใหม่แล้วก็ยังใช้ไม่ได้เลยแจ้งว่าต้องติดตั้งวินโดวใหม่ลองดู	1	ครั้ง	250	PC
อังคาร	4-พ.ย.-57	ติดตั้งไดรเวอร์เครื่องพิมพ์ HP Laserjet P1100 ที่เครื่องคอมพิวเตอร์และทดสอบการพิมพ์ สามารถสั่งพิมพ์งานได้แล้ว	1	ครั้ง	20	PC
อังคาร	4-พ.ย.-57	ตรวจสอบและแก้ไขปัญหาเครื่องคอมพิวเตอร์ตามที่คุณนงรินทร์แจ้งว่าไม่สามารถเข้าเน็ตได้ ทำการ ตรวจสอบและแก้ไขปัญหาแล้วสามารถใช้งานได้ปกติ	1	ครั้ง	20	PC
อังคาร	4-พ.ย.-57	เตรียมติดตั้งเครื่องพิมพ์ cannon pixma3500 ที่เครื่องคอมพิวเตอร์และดูอุปกรณ์สำหรับ ใส่หมึกไม่สามารถเสียบเข้าไปในเครื่องพิมพ์ได้ แจ้งคุณนันทาให้ร้านค้ามาติดตั้งให้ในวันพรุ่งนี้แล้ว	1	ครั้ง	60	PC
พุธ	5-พ.ย.-57	ติดตั้งวินโดวที่เครื่องคอมพิวเตอร์ (เครื่องที่ต่อกับเครื่องพิมพ์สติกเกอร์)	1	ครั้ง	180	PC
พุธ	5-พ.ย.-57	ma เครื่องคอมพิวเตอร์ให้บริการนักศึกษาจำนวน 30 เครื่อง	1	ครั้ง	120	PC
พุธ	5-พ.ย.-57	ค้นหาข้อมูลตัวอย่างแบบสอบถามเพื่อประกอบการทำงานวิเคราะห์การใช้งานเครือข่ายไร้สาย	1	ครั้ง	90	PC
พฤหัสบดี	6-พ.ย.-57	ศึกษา/ค้นหาข้อมูลโปรแกรมวิเคราะห์ OpenStat ในเน็ต เพื่อเตรียมอบรม	1	ครั้ง	90	PC
จันทร์	10-พ.ย.-57	เขียนโครงการ e-book	1	ครั้ง	390	PC
อังคาร	11-พ.ย.-57	ตรวจสอบการ login เข้าใช้งานระบบ DMS ของม.อุบลฯ ของคุณนงรินทร์ที่แจ้งว่าไม่สามารถเข้าได้ แจ้งคุณหนู สำนักคอมพิวเตอร์ดำเนินการเพิ่มข้อมูลให้และสามารถ login ได้เรียบร้อยแล้ว	1	ครั้ง	10	PC
อังคาร	11-พ.ย.-57	หัดตามที่คุณเอ สาณกคอมพิวเตอร์ storage hardisk ทางสามกษัตริย์สงเป็เตวบเอกสาร หรือไม่ แจ้งว่าได้รับแล้วแต่เรื่องอยู่ที่รองผอ. เลยแจ้งให้ส่งเรื่องให้ผอ.สำนักคอมพิวเตอร์ คุณโอรบดำเนินการ	1	ครั้ง	10	PC
อังคาร	11-พ.ย.-57	เขียนโครงการ e-book	1	ครั้ง	190	PC
พุธ	12-พ.ย.-57	เขียนโครงการ e-book	1	ครั้ง	370	PC
พุธ	12-พ.ย.-57	ตรวจสอบและแก้ไขกรณีเครื่องคอมพิวเตอร์สั่งพิมพ์งานไม่ได้ เนื่องจากสายแลนหลวมทำการเชื่อมต่อ ใหม่แล้วสามารถพิมพ์งานได้ปกติ คุณวรพจน์แจ้ง	1	ครั้ง	10	PC
พุธ	12-พ.ย.-57	ตรวจสอบเครื่องคอมพิวเตอร์ที่แจ้งว่าเข้าเน็ตไม่ได้เข้าลิ้นไม่ได้ ทำการตรวจสอบเครื่องคอมพิวเตอร์ด้วย ว่าทำงานช้า เลยทำการปิดสวิชชั๊บบและเปิดใหม่ สามารถทำงานได้ปกติทั้งเครื่องคอมพิวเตอร์และคุณพนม	1	ครั้ง	10	PC
พฤหัสบดี	13-พ.ย.-57	เขียนโครงการ e-book และส่งเมลให้คุณชัชฌาเรียบร้อยแล้ว	1	ครั้ง	180	PC
พฤหัสบดี	13-พ.ย.-57	ศึกษา/ค้นหาข้อมูลโปรแกรมวิเคราะห์ OpenStat ในเน็ต เพื่อเตรียมอบรม	1	ครั้ง	210	PC
จันทร์	17-พ.ย.-57	ทำหนังสือบันทึกข้อความเรื่องขอเข้าอบรม Google Classroom จำนวน 20 คน ที่สำนักคอมพิวเตอร์ เสนอหัวหน้าฝ่ายหอสมุดและนำเสนอผู้บริหารแล้ว	1	ครั้ง	30	PC
จันทร์	17-พ.ย.-57	ศึกษา/ค้นหาข้อมูลโปรแกรมวิเคราะห์ OpenStat ในเน็ต เพื่อเตรียมอบรม	1	ครั้ง	350	PC
อังคาร	18-พ.ย.-57	ทำภาระงานเพื่อขอกรอบอัตรากำลังในตำแหน่งชำนาญการพิเศษ และส่งเมลให้คุณสุภาพร	1	ครั้ง	390	PC
พุธ	19-พ.ย.-57	ศึกษา/ค้นหาข้อมูลโปรแกรมวิเคราะห์ OpenStat ในเน็ต เพื่อเตรียมอบรม	1	ครั้ง	370	PC
พฤหัสบดี	20-พ.ย.-57	ติดตั้งวินโดวเครื่องคอมพิวเตอร์	1	ครั้ง	390	PC
ศุกร์	21-พ.ย.-57	ติดตั้งวินโดวเครื่องคอมพิวเตอร์ (ต่อ) และนำเสนอที่โต๊ะทำงานแล้ว	1	ครั้ง	170	PC
จันทร์	24-พ.ย.-57	ศึกษา/ค้นหาข้อมูลโปรแกรมวิเคราะห์ OpenStat ในเน็ต เพื่อเตรียมอบรม	1	ครั้ง	390	PC
อังคาร	25-พ.ย.-57	ติดตั้ง switch hub 24 port จำนวน 2 ตัวที่ห้องซีทีรอม (แทนตัวเดิมที่มีปัญหาเรื่อง port เสียบางตัว)	1	ครั้ง	230	PC
พุธ	26-พ.ย.-57	ศึกษา/ค้นหาข้อมูลโปรแกรมวิเคราะห์ OpenStat ในเน็ต เพื่อเตรียมอบรม	1	ครั้ง	210	PC
พุธ	26-พ.ย.-57	ค้นหาข้อมูลตัวอย่างแบบสอบถามเพื่อประกอบการทำงานวิเคราะห์การใช้งานเครือข่ายไร้สาย	1	ครั้ง	140	PC
พฤหัสบดี	27-พ.ย.-57	ศึกษา/ค้นหาข้อมูลโปรแกรมวิเคราะห์ OpenStat ในเน็ต เพื่อเตรียมอบรม	1	ครั้ง	180	PC

วัน	เดือน/ปี	รายการปฏิบัติงาน	ปริมาณ	หน่วยนับ	เวลาที่ใช้ (นาที)	หมายเหตุ
พฤหัส	27-พ.ย.-57	ค้นหาข้อมูลตัวอย่างแบบสอบถามเพื่อประกอบการทำงานวิเคราะห์การใช้งานเครือข่ายไร้สาย	1	ครั้ง	210	PC
		รวม	32		5,650	

สรุปจำนวนรายการที่บันทึกในเดือน พฤศจิกายน 2557

ลำดับ	หน่วยงาน	จำนวน	หมายเหตุ
1	ฝ่ายเทคโนโลยีทางการศึกษา	3	
2	ฝ่ายหอสมุด	7	
3	สำนักงานเลขานุการ	1	
4	อื่น ๆ (เช่นผู้บริหาร, ผู้ดูแลระบบ)	21	
	รวม	32	

บันทึกการดูแลระบบห้องสมุดอัตโนมัติ Walai AutoLib
เดือน พฤศจิกายน 2557 : โดย นางปชนี อินทนา

วัน	เดือน/ปี	รายการปฏิบัติงาน	ปริมาณ	หน่วยนับ	เวลาที่ใช้ (นาที)	หมายเหตุ
จันทร์	3-พ.ย.-57	ปลดล็อก user : boontanoom ที่โดนล็อกเรียบร้อยแล้ว คุณบุญอนม โทรฯแจ้งเมื่อ จันทร์ 3 พ.ย.57	1	ครั้ง	5	walai
จันทร์	3-พ.ย.-57	ปลดล็อก user : chanita ที่โดนล็อกเรียบร้อยแล้ว คุณชนิตา โทรฯแจ้งเมื่อ จันทร์ 3 พ.ย.57	1	ครั้ง	5	walai
อังคาร	4-พ.ย.-57	ดึงรายงานจำนวนทรัพยากรตามคอลเลกชัน ปีงบประมาณ 2556 และ 2557 ของห้องสมุดศิลปศาสตร์ และส่งเมลให้คุณลักษณา เรียบร้อยแล้ว คุณลักษณา แจ้งเมื่อ 3 พ.ย.2557	1	ครั้ง	40	walai
พฤหัส	6-พ.ย.-57	ตรวจสอบดูแลบำรุงรักษาระบบห้องสมุดอัตโนมัติ WALAI AutoLib ที่ห้องสมุด คณะนิติศาสตร์	1	ครั้ง	60	walai
พฤหัส	6-พ.ย.-57	ตรวจสอบดูแลบำรุงรักษาระบบห้องสมุดอัตโนมัติ WALAI AutoLib ที่ห้องสมุด วิทยาลัยแพทยฯ	1	ครั้ง	60	walai
พฤหัส	6-พ.ย.-57	ตรวจสอบดูแลบำรุงรักษาระบบห้องสมุดอัตโนมัติ WALAI AutoLib ที่ห้องสมุด คณะศิลปศาสตร์	1	ครั้ง	60	walai
พฤหัส	6-พ.ย.-57	ตรวจสอบดูแลบำรุงรักษาระบบห้องสมุดอัตโนมัติ WALAI AutoLib ที่ห้องสมุด คณะเภสัชศาสตร์	1	ครั้ง	60	walai
พฤหัส	6-พ.ย.-57	บันทึกและสรุปผลการออกให้บริการตามห้องสมุดคณะทั้ง 4 คณะ	1	ครั้ง	60	walai
อังคาร	11-พ.ย.-57	ดึงรายงานรายชื่อนักศึกษาที่ค้างส่งทรัพยากรหอสมุดกลาง และส่งเมลให้ คุณนุจรินทร์	1	ครั้ง	120	walai
อังคาร	11-พ.ย.-57	ตรวจสอบข้อมูลนักศึกษาชื่อ ชมพูนุท วงษ์ประชา ที่มีรายการค่าปรับแต่พอเข้าไปดูในระบบแจ้งว่า ถูกลบแล้ว จึงแจ้งให้ม.วไลฯช่วยตรวจสอบและดึงข้อมูลกลับเข้าในระบบ คุณรุ่งลาวัลย์ แจ้ง	1	ครั้ง	60	walai
จันทร์	17-พ.ย.-57	ปลดล็อก user : sukonthip คุณสุคนธ์ทิพย์ แจ้งเมื่อจันทร์ที่ 17 พ.ย.2557	1	ครั้ง	10	walai
พุธ	19-พ.ย.-57	แก้ไขปัญหาดูรายงานในระบบห้องสมุดด้วยไม่ได้ที่เครื่องคอมพิวเตอร์ยิมคินเครื่องซ้ายมือ แก้ไขโดยทำการติดตั้งโปรแกรม crystal report แล้วเรียกดูรายงานได้ คุณบุญพนธ์ แจ้งเมื่อพุธ 19 พ.ย.57	1	ครั้ง	20	walai
อังคาร	25-พ.ย.-57	พิมพ์บาร์โค้ดคณะนิติศาสตร์ 3100020042-3100021121 จำนวน 1,080 หมายเลข คุณเอ็ม แจ้งเมื่อ จันทร์ 24 พ.ย.57	1	ครั้ง	60	walai
พุธ	26-พ.ย.-57	ตรวจสอบเครื่องคอมพิวเตอร์ซ้ายมือที่เข้าระบบวไลไม่ได้ โดยได้ทำการถอนตัวเก่าออกและติดตั้งใหม่เป็นรุ่นวันที่ 9 มิ.ย.57 แล้วสามารถใช้งานได้ปกติ คุณบุญพนธ์ แจ้งเมื่อ 26 พ.ย.57	1	ครั้ง	40	walai
		รวม	14		660	

สรุปจำนวนรายการที่บันทึกในเดือน พฤศจิกายน 2557

ลำดับ	LOCATION	จำนวน	หมายเหตุ
1	หอสมุดกลาง	8	
2	ห้องสมุดคณะที่รับผิดชอบ	6	
	รวม	14	

หมายเหตุ : ห้องสมุดคณะที่รับผิดชอบคือ นิติศาสตร์, พยาบาลศาสตร์, เภสัชศาสตร์, รัฐศาสตร์, วิทยาลัยแพทยศาสตร์, ศิลปศาสตร์

รายการอัปเดตข้อมูลข่าวทางเว็บไซต์ประจำเดือน พฤศจิกายน 2557

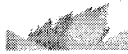
จำนวนทั้งหมด 6 ครั้ง

เพิ่มเวลาบริการจองสอบช่วงสอบ
เริ่ม วันที่ 24 พ.ย. 2557 - 21 ธ.ค. 2557

จันทร์ - ศุกร์ : 08.30 น. - 22.30 น.
 Mon - Fri : 08.30 a.m. - 10.30 p.m.

เสาร์ - อาทิตย์ : 10.00 น. - 18.00 น.
 Sat - Sun : 10.00 a.m. - 06.00 p.m.

จึงขอเชิญ วันที่ 5, 10 ธ.ค. 2557
 (ติดต่อ โทรสาร 045 - 353136)



อัปเดต : ศุกร์ 21 พฤศจิกายน 2557
<http://www.lib2.ubu.ac.th/techno/webnew/index.php?page=page-1>
 แจ้งเวลาให้บริการช่วงสอบ (คุณนุจรินทร์ผู้แจ้ง)
คุณนุจรินทร์แจ้งข้อมูลทางอีเมลเมื่อวันที่ 1 ตุลาคม 2557
รวมระยะเวลาในการดำเนินการอัปเดต 1 วันทำการ
 Create โดย คุณธวัชชัย : ตรวจสอบความถูกต้อง โดย คุณนุจรินทร์



ขอเชิญชาวไทยพร้อมใจกันถวายดอกไม้สดซึ่งเป็นประจำวันพระบาทสมเด็จพระมหาชนคม
เพื่อแสดงถึงความรักและเทิดทูนที่มีต่อพระบาทสมเด็จพระเจ้าอยู่หัว ตลอดเดือน ธันวาคม 2557



อัปเดต : ศุกร์ 28 พฤศจิกายน 2557
<http://www.lib2.ubu.ac.th/techno/webnew/index.php?page=page-1>
 เชิญชวนสวมใส่เสื้อสีเหลืองตลอดเดือนธันวาคม 2557
คุณชนิตาแจ้งข้อมูลทางอีเมลเมื่อวันที่ 28 พฤศจิกายน 2557
รวมระยะเวลาในการดำเนินการอัปเดต 1 วันทำการ
 Create โดย คุณชนิตา+บุษนีย์ : ตรวจสอบความถูกต้อง โดย คุณบุษณา

สำนักวิทยบริการ มหาวิทยาลัยอุบลราชธานี
 The Office of Academic Resources, Ubonratchathani University



“ทอริตคิดโก่งชาติ
จะพัฒนาถึงราษฎร์รัฐ”



ขอเชิญร่วมกิจกรรมฉลองครบรอบ 120 ปี
 องค์การยูเนสโก เมื่อวันที่ 11 ธ.ค. 2557 ณ อาคาร 10/8 อาคาร 10/8
 (อาคารเรียน 25 ชั้น อาคารเรียน 25 ชั้น อาคารเรียน 25 ชั้น อาคารเรียน 25 ชั้น)

สำนักวิทยบริการขอเชิญบุคลากรของสำนักวิทยบริการทุกท่านและบุคลากรของสำนักวิทยบริการ
 เข้าร่วมกิจกรรมฉลองครบรอบ 120 ปี องค์การยูเนสโก เมื่อวันที่ 11 ธ.ค. 2557 ณ อาคารเรียน 10/8 อาคารเรียน 10/8 อาคารเรียน 10/8 อาคารเรียน 10/8

อัปเดต : ศุกร์ 28 พฤศจิกายน 2557
<http://www.lib2.ubu.ac.th/techno/webnew/index.php?page=page-1>
 ประชาสัมพันธ์ป้ายทอริตคิดโก่งชาติ
คุณชนิตาแจ้งข้อมูลทางอีเมลเมื่อวันที่ 28 พฤศจิกายน 2557
รวมระยะเวลาในการดำเนินการอัปเดต 1 วันทำการ
 Create โดย คุณชนิตา+บุษนีย์ : ตรวจสอบความถูกต้อง โดย คุณบุษณา



สำนักวิทยบริการ
ขอแสดงความยินดีกับบัณฑิตใหม่ทุกท่าน




เนื่องในพิธีพระราชทานปริญญาบัตร ประจำปีการศึกษา 2556
 วันอังคารที่ 2 ธันวาคม 2557

ขอแสดงความยินดีกับบัณฑิตใหม่ทุกท่าน
 ขอแสดงความยินดีกับบัณฑิตใหม่ทุกท่าน
 ขอแสดงความยินดีกับบัณฑิตใหม่ทุกท่าน
 ขอแสดงความยินดีกับบัณฑิตใหม่ทุกท่าน


อัปเดต : ศุกร์ 28 พฤศจิกายน 2557
<http://www.lib2.ubu.ac.th/techno/webnew/index.php?page=page-1>
 แสดงความยินดีกับบัณฑิตใหม่
คุณชนิตาแจ้งข้อมูลทางอีเมลเมื่อวันที่ 28 พฤศจิกายน 2557
รวมระยะเวลาในการดำเนินการอัปเดต 1 วันทำการ
 Create โดย คุณชนิตา+บุษนีย์ : ตรวจสอบความถูกต้อง โดย คุณบุษณา



สำนักวิทยบริการ จัดงานโครงการฉลองครบรอบ 120 ปี พระบาทสมเด็จพระปกเกล้าเจ้าอยู่หัว
เพื่อแสดงความยินดีกับบัณฑิตใหม่ทุกท่าน
 โดยได้รับความอนุเคราะห์จาก
 จารุณีประเสริฐพรหมเดช ภัณฑารักษ์
 คุณชนิตาแจ้งข้อมูลทางอีเมลเมื่อวันที่ 28 พฤศจิกายน 2557
 รวมระยะเวลาในการดำเนินการอัปเดต 1 วันทำการ
 Create โดย คุณชนิตา+บุษนีย์ : ตรวจสอบความถูกต้อง โดย คุณบุษณา

อัปเดต : ศุกร์ 28 พฤศจิกายน 2557
<http://www.lib2.ubu.ac.th/techno/webnew/index.php?page=page-1>
 นิทรรศการ 120 ปี พระบาทสมเด็จพระปกเกล้าเจ้าอยู่หัว
คุณชนิตาแจ้งข้อมูลทางอีเมลเมื่อวันที่ 28 พฤศจิกายน 2557
รวมระยะเวลาในการดำเนินการอัปเดต 1 วันทำการ
 Create โดย คุณชนิตา+บุษนีย์ : ตรวจสอบความถูกต้อง โดย คุณบุษณา

ทิพย์โก โทตุ มหาราชชา
ขอพระองค์ทรงพระเจริญยิ่งยืนนาน
๕ ธันวาคม ๒๕๕๗



สำนักวิทยบริการ
 ขอเชิญร่วมกิจกรรมฉลองครบรอบ 120 ปี องค์การยูเนสโก

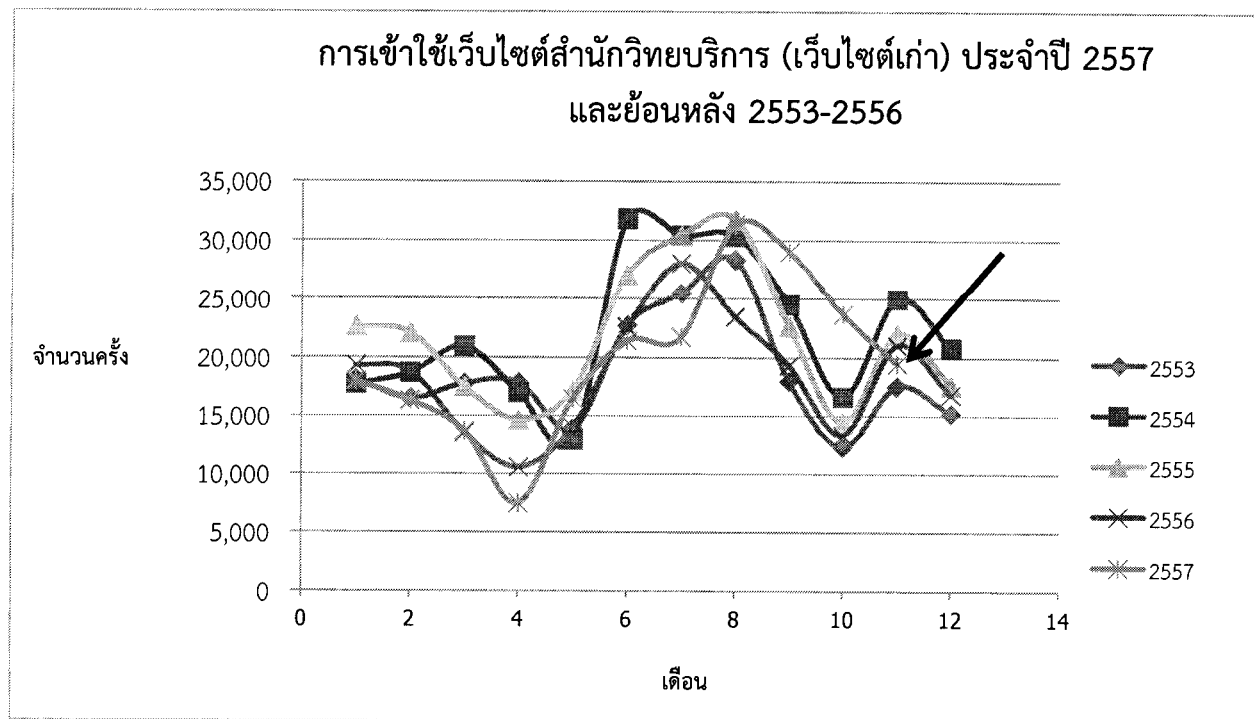
อัปเดต : ศุกร์ 28 พฤศจิกายน 2557
<http://www.lib2.ubu.ac.th/techno/webnew/index.php?page=page-1>
 วันพ่อแห่งชาติ 5 ธันวาคม 2557
คุณชนิตาแจ้งข้อมูลทางอีเมลเมื่อวันที่ 28 พฤศจิกายน 2557
รวมระยะเวลาในการดำเนินการอัปเดต 1 วันทำการ
 Create โดย คุณชนิตา+บุษนีย์ : ตรวจสอบความถูกต้อง โดย คุณบุษณา

สถิติรวมการเข้าใช้เว็บไซต์สำนักวิทยบริการ มหาวิทยาลัยอุบลราชธานี ประจำเดือน พฤศจิกายน ปี 2557
และสถิติย้อนหลังปี 2553-2556

1. แยกตามรายเดือน แบบตาราง

เดือน / ปี	2553	2554	2555	2556	2557	เว็บใหม่	รวม (เก่า+ใหม่)	อธิบาย	%
มกราคม	18,123	17,739	22,664	19,313	17,979				
กุมภาพันธ์	16,504	18,690	22,095	18,834	16,322			ลดลงจาก ม.ค.	-9.22
มีนาคม	17,777	20,942	17,492	13,526	13,705			ลดลงจาก ก.พ.	-16.03
เมษายน	17,871	16,995	14,653	10,593	7,478			ลดลงจาก มี.ค.	-45.44
พฤษภาคม	13,867	12,922	17,173	14,025	16,464			เพิ่มจาก เม.ย.	120.17
มิถุนายน	22,753	31,837	27,066	22,602	21,419			เพิ่มจาก พ.ค.	30.10
กรกฎาคม	25,490	30,440	30,442	28,033	21,736			เพิ่มจาก มิ.ย.	1.48
สิงหาคม	28,359	30,367	31,808	23,474	31,360			เพิ่มจาก ก.ค.	44.28
กันยายน	17,975	24,518	22,676	19,329	29,038			ลดลงจาก ส.ค.	-7.40
ตุลาคม	12,332	16,651	14,445	13,372	23,711	558	24,269	ลดลงจาก ก.ย.	-18.34
พฤศจิกายน	17,570	24,990	21,998	21,044	19,504	887	20,391	ลดลงจาก ต.ค.	-17.74
ธันวาคม	15,227	20,858	17,624	16,832					
รวม	223,848	266,949	260,136	220,977	218,716	1,445	44,660		

2. แยกตามรายเดือน แบบกราฟ



หมายเหตุ

1. เริ่มจัดเก็บเดือนมกราคมปี 2553
2. เก็บสถิติโดย <http://truehits.net/>

ทรูฮิตโตเรคทอรี

ชื่อสมาชิก : www.lib.ubu.ac.th | หมวด : [education](#) | อันดับที่ยังจบันในชาร์ต : 1509

[Dashboard \[version 1.0\]](#) | [User's Guide](#) | [หน้าหลัก](#) | [เกี่ยวกับ](#) | [สถิติ](#) | [สถิติ รายวัน](#) | [สถิติ รายเดือน](#) | [สถิติ รายปี](#) | [สถิติ รายชั่วโมง](#) | [Eng](#)

สถิติ รายเดือน

เดือน/ปี	ใน 1 ปี				
	Page Views	Unique IP's	Sessions	Visitors	[New%/Return%]
11/2014	19,504	4,331	15,344	-	[-/-]
12/2014	0	0	0	-	[-/-]
Summary	0	0	0	0	-
เดือนที่มีสถิติสูงสุด	เดือนที่มีสถิติสูงสุด (ไม่รวมเดือนมีนาคม)				

User's Guide [อ่านเพิ่มเติมเพื่อเป็นแนวทางในกาตีตมนาเว็บ]

Unique IP
 Unique IP คือ IP ที่ไม่ซ้ำกัน ซึ่ง IP ที่ไม่ซ้ำกันตยวันจะไม่เท่ากับผลรวมของ IP ตยชั่วโมง เป็นคน

Unique Session
 Unique Session คือช่วงเวลา 1 ชั่วโมงที่ผู้ใช้เข้ามายังเว็บจันตออกจากเว็บไซตโดยที่เข้ามากจากเว็บคือทออกไวกันกว่า 20 นาทีที่ติดต่อยวเซอ์ปตั้งนั้น session จะบวก 1 ทุก ๆ ทออกไวกเว็บเกินกว่า 20 นาทีที่ติดต่อยวเซอ์ป

Pageview
 Pageview คือจำนวน click ที่เห็นเว็บไซต

Return IP
 Return IP คือ IP ที่เข้ามายังเว็บไซตแล้วกลับเข้ามาดูอีกตล

3. รายงานแผน - ผลการปฏิบัติงาน งานเทคโนโลยีสารสนเทศและการสื่อสารสนเทศ ปีงบประมาณ 2558
ของนางบุษยิณี อินทะมา

ประจำเดือน พฤศจิกายน พ.ศ. 2557

ลำดับ	แผน/รายละเอียด (P: Plan)	หน่วยนับ	ระยะเวลาดำเนินการ												สรุปผลการดำเนินงาน			การปฏิบัติงาน (D: Do)	การตรวจสอบผลการปฏิบัติงาน (C: Check)	ปัญหา/การแก้ไข (A: Action)		
			ไตรมาส ๑ (๒๕๕๕)				ไตรมาส ๒ (๒๕๕๕)				มี.ค.	ก.พ.	มี.ค.	มี.ค.							มี.ค.	มี.ค.
			ด.ค.	พ.ย.	ธ.ค.	ม.ค.	ก.พ.	มี.ค.	ด.ค.	พ.ย.					ธ.ค.	ม.ค.	ก.พ.	มี.ค.	เป้าหมาย	ผล		
			แผน	ผล	แผน	ผล	แผน	ผล	แผน	ผล	แผน	ผล	แผน	ผล	แผน	ผล	แผน	ผล				
๑	จัดทำแผนปฏิบัติงานตามที่ได้มีการปรับเปลี่ยนภาระงานและแผนการดำเนินงานของปีงบประมาณต่อไป	ครั้ง	๑	-	-	-	-	-	-	-	-	-	-	-	-	-	๑	๑๐๐	ดำเนินการเรียบร้อยแล้ว	เป็นไปตามแผน	- นำผลสำเร็จไปวางแผนดำเนินงานต่อไป	
๒	สรุปสถิติและรายงานผลการปฏิบัติงานประจำเดือนรวมทั้งปัญหาและแนวทางการแก้ไขที่เกิเกิดขึ้นต่อผู้บริหาร	ครั้ง	๑	๑	๑	๑	๑	๑	๑	๑	๑	๑	๑	๑	๑	๑	๒	๓๓.๓๓๓	ดำเนินการเรียบร้อยแล้ว	เป็นไปตามแผน	- นำผลสำเร็จไปวางแผนดำเนินงานต่อไป	
งานประจำ																						
๑	เครื่องคอมพิวเตอร์แม่ข่าย		แผน	ผล	แผน	ผล	แผน	ผล	แผน	ผล	แผน	ผล	แผน	ผล	แผน	ผล	แผน	ผล	รายงานผลเครื่องคอมพิวเตอร์แม่ข่ายทำงานปกติ	เป็นไปตามแผน	- นำผลสำเร็จไปวางแผนดำเนินงานต่อไป	
	- ตรวจสอบ/แก้ไขปัญหา/บำรุงรักษา/รายงานผล	ครั้ง	๑	๑	๑	๑	๑	๑	๑	๑	๑	๑	๑	๑	๑	๑	๒	๓๓.๓๓๓				
๒	เครื่องคอมพิวเตอร์ลูกข่าย		แผน	ผล	แผน	ผล	แผน	ผล	แผน	ผล	แผน	ผล	แผน	ผล	แผน	ผล	แผน	ผล				
	- การดูแล/แก้ไขปัญหาเครื่องลูกข่าย/อุปกรณ์ต่อพ่วง/ระบบงาน/อื่น ๆ	ครั้ง	/	๒๘	/	๓๒	/	/	/	/	/	/	/	/	/	/	๖๐	-	๑.เพคโนฯ=๓ ๒.หอสมุด=๗ ๓.สง.=๑ ๔.อื่นๆ=๒๑ (หน่วย=ครั้ง)	เป็นไปตามแผน	- ดูแล/แก้ไขปัญหาตามที่ได้รับแจ้งทั้งหมด	
	- แผนการ Maintenance เครื่องคอมพิวเตอร์ลูกข่ายตามรอบการดูแลบำรุงรักษามิติง																					
	๑. ตรวจสอบเช็คสภาพเครื่อง/ซ่อมบำรุงรักษา/อัปเดต																					

ลำดับ	แผน/รายละเอียด (P: Plan)	หน่วยงาน	ระยะเวลาดำเนินการ												การตรวจสอบผลการปฏิบัติงาน (C: Check)	ปัญหา/การแก้ไข (A: Action)			
			ไตรมาส ๑ (๒๕๕๕)						ไตรมาส ๒ (๒๕๕๕)										
			ต.ค.	พ.ย.	ธ.ค.	ม.ค.	ก.พ.	มี.ค.	ต.ค.	พ.ย.	ธ.ค.	ม.ค.	ก.พ.	มี.ค.					
			แผน	ผล	แผน	ผล	แผน	ผล	แผน	ผล	แผน	ผล	แผน	ผล					
	๒. ตรวจสอบเว็บไซต์คอมพิวเตอร์																		
	- เครื่องคอมพิวเตอร์ของบุคลากร (ตัวเฉลี่ยต่อเดือน)	เครื่อง	๕	-	๕	๕	๕	๕	๕	๕	๕	๕	๕	๕	๐	๐.๐๐	ไม่เป็นไปตามแผน	- นำผลสำเร็จไปวางแผนดำเนินงานครั้งต่อไป	
	- เครื่องคอมพิวเตอร์ที่ให้บริการนักศึกษา (ตัวเฉลี่ยต่อเดือน)	เครื่อง	๓๐	๓๐	๓๐	๓๐	๓๐	๓๐	๓๐	๓๐	๓๐	๓๐	๓๐	๓๐	๖๐	๓๓.๓๓	เป็นไปตามแผน	- นำผลสำเร็จไปวางแผนดำเนินงานครั้งต่อไป	
	- สำนึกความพึงพอใจด้านคุณภาพการให้บริการพร้อมสรุปผล	ระดับความพึงพอใจ													๑	๑๐๐	เป็นไปตามแผน	- นำผลสำเร็จไปวางแผนดำเนินงานครั้งต่อไป	
๓	ระบบเครือข่าย		แผน	ผล	แผน	ผล	แผน	ผล	แผน	ผล	แผน	ผล	แผน	ผล	ผล	ร้อยละ			
	- ตรวจสอบ/แก้ไขปัญหา/บำรุงรักษา/รายงานผล	ครั้ง	๑	๑	๑	๑	๑	๑	๑	๑	๑	๑	๑	๑	๒	๓๓.๓๓	เป็นไปตามแผน	- นำผลสำเร็จไปวางแผนดำเนินงานครั้งต่อไป	
๔	งานระบบห้องสมุดอัตโนมัติ		แผน	ผล	แผน	ผล	แผน	ผล	แผน	ผล	แผน	ผล	แผน	ผล	ผล	ร้อยละ			
	- ติดตั้งโปรแกรมระบบห้องสมุดอัตโนมัติ	ครั้ง	/	-	/	๑	/	/	/	/	/	/	/	/	๑	-		เป็นไปตามแผน	- นำผลสำเร็จไปวางแผนดำเนินงานครั้งต่อไป
	- กำหนดเงื่อนไขต่าง ๆ ของระบบ (Policy ต่าง)	ครั้ง	/	/	/	/	/	/	/	/	/	/	/	/	๔	-		เป็นไปตามแผน	- นำผลสำเร็จไปวางแผนดำเนินงานครั้งต่อไป
	- เพิ่ม ลบ ปลดล็อก สำหรับ User ที่ใช้งาน	ครั้ง	/	๑	/	๓	/	/	/	/	/	/	/	/	๔	-		เป็นไปตามแผน	- นำผลสำเร็จไปวางแผนดำเนินงานครั้งต่อไป

ลำดับ	แผน/รายละเอียด (P: Plan)	หน่วยนับ	ระยะเวลาดำเนินการ												การตรวจสอบผลการปฏิบัติงาน (C: Check)	ปัญหา/การแก้ไข (A: Action)
			ไตรมาส ๑ (๒๕๕๕)						ไตรมาส ๒ (๒๕๕๕)							
			ต.ค.		พ.ย.		ธ.ค.		ม.ค.		ก.พ.		มี.ค.			
			แผน	ผล	แผน	ผล	แผน	ผล	แผน	ผล	แผน	ผล	แผน	ผล		
	- แก้ไขปัญหาต่าง ๆ ที่เกิดขึ้นขณะใช้งานพร้อมแนะนำวิธีการแก้ปัญหา	ครั้ง	๔	๑๓	๔	๑๔	๔	๔	๔	๔	๔	๔	๔	๒๗	๑๑๒.๕	เป็นไปตามแผนดำเนินงานในครั้งต่อไป
	- จัดพิมพ์บาร์โค้ด	หมายเลข	๗๒๐	๑๐๕๐	๑๐๕๐	/	/	/	/	/	/	/	๑,๕๐๐	๑๐๐	เป็นไปตามแผนดำเนินงานครั้งต่อไป	
	- รายงานสถิติต่าง ๆ	ครั้ง	/	๑	/	๒	/	/	/	/	/	/	๓	-	เป็นไปตามแผนดำเนินงานครั้งต่อไป	
	- งานเอกสารอิเล็กทรอนิกส์	ระเบียบ	/	/	/	/	/	/	/	/	/	/	-	-	เป็นไปตามแผนดำเนินงานครั้งต่อไป	
	- แผนการ Maintenance ระบบห้องสมุดอัตโนมัติ WALAI AutoLib ตามรอบการดูแลบำรุงรักษามีดังนี้															
	๑. ห้องสมุดคณะนิติศาสตร์	ครั้ง	๑	๑	๑	๑	๑	๑	๑	๑	๑	๑	๑	๒	๓๓.๓๓๓	ดำเนินการตามแผน
	๒. ห้องสมุดวิทยาลัยแพทย์ฯ	ครั้ง	๑	๑	๑	๑	๑	๑	๑	๑	๑	๑	๑	๒	๓๓.๓๓๓	ดำเนินการตามแผน

ลำดับ	แผน/รายละเอียด (P: Plan)	หน่วยนับ	ระยะเวลาดำเนินการ												สรุปผลการดำเนินงาน	การปฏิบัติงาน (D: Do)	การตรวจสอบผลการปฏิบัติงาน (C: Check)	ปัญหา/การแก้ไข (A: Action)		
			ไตรมาส ๑ (๒๕๕๕)						ไตรมาส ๒ (๒๕๕๕)											
			พ.ย.		ธ.ค.		ม.ค.		ก.พ.		มี.ค.		มี.ค.							
			ผล	แผน	ผล	แผน	ผล	แผน	ผล	แผน	ผล	แผน	ผล	แผน						
งานเชิงพัฒนา																				
๑	หัวหน้าฝ่ายหอสมุดมอบหมายงานเชิงพัฒนาให้ปฏิบัติงาน ๑ เรื่อง คือ วิเคราะห์รายงานสถิติการยืมหนังสือหอสมุดกลางทุกเล่มและสถิติหนังสือที่ไม่มีการยืมโดยแยกตามสาขาวิชา	ครั้ง																เป็นไปตามแผน	- นำผลสำเร็จไปวางแผนดำเนินงานครั้งต่อไป	
ภาระงานของผู้ดำรงตำแหน่งชำนาญการ																				
๑	ผลงานเชิงวิชาการ ๑ เรื่อง วิเคราะห์งานในพื้นที่ (ตอนที่ ๑-๓) เรื่อง การวิเคราะห์การใช้งานระบบเครือข่ายไร้สาย สำนักวิทยบริการ มหาวิทยาลัยอุบลราชธานี	เรื่อง/ ๑ เดือน																	เป็นไปตามแผน	- นำผลสำเร็จไปวางแผนดำเนินงานครั้งต่อไป
๒	ภาวการณ์อดองข้อความ/ประสบการณ์การทำงานอย่างน้อย ๑ เรื่องในงานตนเอง จัดอบรมเรื่อง การใช้โปรแกรม OpenStat ในกรณีวิเคราะห์ข้อมูล จำนวน ๑ เรื่อง / ๒ เดือน	เรื่อง/ ๑ เดือน																	เป็นไปตามแผน	- นำผลสำเร็จไปวางแผนดำเนินงานครั้งต่อไป
๓	งานพัฒนาสำนักวิทยบริการ มีการเข้าร่วมกิจกรรมของสำนักวิทยบริการเชิงประจักษ์ มีส่วนร่วมในกิจกรรมนั้นๆ เช่น กิจกรรมสำนักวิทยสัมพันธ์ การจัดทำแผน/ปรับปรุงประจำปี ๒๕๕๕	ครั้ง	๒	๒	๑	๑													เป็นไปตามแผน	- นำผลสำเร็จไปวางแผนดำเนินงานครั้งต่อไป

งานอื่น ๆ ที่ได้รับมอบหมายจากผู้บังคับบัญชา

ลำดับ	แผน/รายละเอียด (P: Plan)	หน่วยนับ	ระยะเวลาดำเนินการ												การตรวจสอบผลการปฏิบัติงาน (C: Check)	ปัญหา/การแก้ไข (A: Action)
			ไตรมาส ๑ (๒๕๕๘)						ไตรมาส ๒ (๒๕๕๘)							
			พ.ย.		ธ.ค.		ม.ค.		ก.พ.		มี.ค.		มี.ค.			
			แผน	ผล	แผน	ผล	แผน	ผล	แผน	ผล	แผน	ผล	แผน	ผล		
๑	เขียน/ส่งโครงการเงินรายได้ปี ๒๕๕๘ เรื่อง การจัดทำ e-book ส่งไฟล์ให้คณาจารย์แล้ว	งาน	๑	๑										เป็นไปตามแผน	- นำผลสำเร็จไปวางแผนดำเนินงานครั้งต่อไป	
๒	เขียนบันทึกข้อความขอเข้าอบรมเรื่อง google classroom เป็นกลุ่ม จำนวน ๒๐ คน เสนอคณาจารย์ และนำส่งงานธุรการ	งาน	๑	๑										เป็นไปตามแผน	- นำผลสำเร็จไปวางแผนดำเนินงานครั้งต่อไป	
๓	เข้าร่วมประชุมฝ่ายหอสมุด ประจำเดือนพฤศจิกายน ๒๕๕๗ ที่ห้องประชุมบัวหลวง วันที่ ๒๕ พ.ย. ๒๕๕๗	งาน	๑	๑										เป็นไปตามแผน	- นำผลสำเร็จไปวางแผนดำเนินงานครั้งต่อไป	
			๓๑๙	๑๒๒.๐	๓๘.๒๔											

เฉลี่ยผลการปฏิบัติงาน (ร้อยละ)