



บันทึกข้อความ

ส่วนราชการ สำนักวิทยบริการ ฝ่ายหอสมุด โทร. ๓๑๓๙

ที่ ศธ ๐๕๒๙.๑๐.๔ / ๕๖๖๕ วันที่ ๓ พฤศจิกายน ๒๕๕๗

เรื่อง ขอรายงานผลการดำเนินงานประจำเดือน ตุลาคม ๒๕๕๗

เรียน หัวหน้าฝ่ายหอสมุด

ข้าพเจ้า นางปุชนีย์ อินทนา ตำแหน่งนักวิชาการคอมพิวเตอร์ ชำนาญการ ขอส่งรายงานผลการปฏิบัติงานประจำเดือน ตุลาคม ๒๕๕๗ รายการที่จัดส่งมีดังนี้

๑. รายงานการปฏิบัติงานประจำวัน
๒. สรุปสถิติการปฏิบัติงาน
๓. รายงานแผน - ผลการปฏิบัติงาน ปีงบประมาณ ๒๕๕๗ ที่นำระบบ PDCA เข้ามาใช้ โดยมีรายละเอียดเพิ่มเติมตามเอกสารที่แนบมาพร้อมนี้

จึงเรียนมาเพื่อโปรดพิจารณา

(นางปุชนีย์ อินทนา)

นักวิชาการคอมพิวเตอร์ ชำนาญการ

ทภษ

๗๖

๗ พ.ย. ๕๗

1. รายงานบันทึกการปฏิบัติงานประจำวัน

นางปุษนี อินทนา : งานเทคโนโลยีสารสนเทศ ฝ่ายหอสมุด สำนักวิทยบริการ
ประจำเดือน ตุลาคม 2557

วัน	เดือน/ปี	รายการปฏิบัติงาน	ปริมาณ	หน่วย	เวลาที่ใช้ (นาที)	มาตรฐาน กำหนด ตำแหน่ง	หมายเหตุ
พุธ	1-ต.ค.-57	08.30 น. ตรวจสอบระบบเครือข่าย/เครื่อง server แล้วใช้งานได้ปกติ	1	ครั้ง	30		nw/sv
พุธ	1-ต.ค.-57	ทำบันทึกการปฏิบัติงานเดือน กันยายน 2557	1	ครั้ง	260		pc
พุธ	1-ต.ค.-57	ทำข้อตกลงรอบที่ 1/2558	1	ครั้ง	130		pc
พฤหัสบดี	2-ต.ค.-57	08.30 น. ตรวจสอบระบบเครือข่าย/เครื่อง server แล้วใช้งานได้ปกติ	1	ครั้ง	30		nw/sv
พฤหัสบดี	2-ต.ค.-57	ทำบันทึกการปฏิบัติงานเดือน กันยายน 2557	1	ครั้ง	360		pc
พฤหัสบดี	2-ต.ค.-57	อัปเดตหนังสือบริจาคเดือน กันยายน 2557 ขึ้นเว็บ คุณพิไลพรแจ้งเมื่อ 1 ต.ค.57	1	ครั้ง	20		website
พฤหัสบดี	2-ต.ค.-57	เซตวันหยุดเพิ่มคือ 2-4 ม.ค.2558 ในระบบวลัย ให้กับทุกห้องสมุดแล้ว	1	ครั้ง	10		walai
ศุกร์	3-ต.ค.-57	08.30 น. ตรวจสอบระบบเครือข่าย/เครื่อง server แล้วใช้งานได้ปกติ	1	ครั้ง	30		nw/sv
ศุกร์	3-ต.ค.-57	แจ้ง error เว็บ opac ให้ม.วลัยแก้ไขให้และสามารถใช้งานได้ปกติแล้ว	1	ครั้ง	10		walai
ศุกร์	3-ต.ค.-57	ทำบันทึกการปฏิบัติงานเดือน กันยายน 2557 และนำส่งงานธุรการ	1	ครั้ง	180		pc
ศุกร์	3-ต.ค.-57	ทำบันทึกข้อความเรื่องขอความอนุเคราะห์ติดตั้ง WiFi เพิ่ม และนำส่งหัวหน้าฝ่ายหอสมุดช่วยตรวจทาน	1	ครั้ง	30		pc
ศุกร์	3-ต.ค.-57	ปรับข้อตกลงรอบที่ 1/2558 และนำส่งหัวหน้าฝ่ายหอสมุดช่วยตรวจทาน	1	ครั้ง	170		pc
จันทร์	6-ต.ค.-57	08.30 น. ตรวจสอบระบบเครือข่าย/เครื่อง server แล้วใช้งานได้ปกติ	1	ครั้ง	30		nw/sv
จันทร์	6-ต.ค.-57	ประชุมคณะกรรมการตรวจสอบพัสดุปี 2557 ห้องประชุมบัวหลวง 09.00-10.30 น.	1	ครั้ง	90		ประชุม
จันทร์	6-ต.ค.-57	ตรวจรายการพัสดุคงเหลือตามบัญชี (หมึกพิมพ์) กับคุณนนท์ ที่ห้องเก็บพัสดุ	1	ครั้ง	30		pc
จันทร์	6-ต.ค.-57	สำรวจรายการครุภัณฑ์คอมพิวเตอร์	1	ครั้ง	60		pc
จันทร์	6-ต.ค.-57	หาวิธีแก้ไขเครื่องพิมพ์สติ๊กเกอร์ไม่สามารถสั่งพิมพ์งานได้ เครื่องคุณรัชชัย	1	ครั้ง	90		pc
จันทร์	6-ต.ค.-57	ค้นหาข้อมูลตัวอย่างแบบสอบถามเพื่อประกอบการทำงานวิเคราะห์การใช้งานเครือข่ายไร้สาย	1	ครั้ง	120		pc
อังคาร	7-ต.ค.-57	08.30 น. ตรวจสอบระบบเครือข่าย/เครื่อง server แล้วใช้งานได้ปกติ	1	ครั้ง	30		nw/sv
อังคาร	7-ต.ค.-57	ประชุมพิจารณารายละเอียดคุณสมบัติครุภัณฑ์ ปีงบประมาณ 2558 ห้องประชุมบัวหลวง	1	ครั้ง	390		ประชุม
พุธ	8-ต.ค.-57	08.30 น. ตรวจสอบระบบเครือข่าย/เครื่อง server แล้วใช้งานได้ปกติ	1	ครั้ง	30		nw/sv
พุธ	8-ต.ค.-57	ทำ แผน+TOR+ข้อตกลง นำส่งงานธุรการและหัวหน้าฝ่ายหอสมุดแล้วได้เลขที่ 0529.10.4/5251	1	ครั้ง	390		pc
พฤหัสบดี	9-ต.ค.-57	ลาพักผ่อน					
ศุกร์	10-ต.ค.-57	ลาพักผ่อน					
จันทร์	13-ต.ค.-57	08.30 น. ตรวจสอบระบบเครือข่าย/เครื่อง server แล้วใช้งานได้ปกติ	1	ครั้ง	30		nw/sv
จันทร์	13-ต.ค.-57	สำรวจจุด wi-fi เดิมที่มีอยู่แล้ว	1	ครั้ง	390		pc
อังคาร	14-ต.ค.-57	08.30 น. ตรวจสอบระบบเครือข่าย/เครื่อง server แล้วใช้งานได้ปกติ	1	ครั้ง	30		nw/sv
อังคาร	14-ต.ค.-57	สำรวจจุด wi-fi และทำรายงาน	1	ครั้ง	330		pc
อังคาร	14-ต.ค.-57	ทำรายงานการยืมทรัพยากรคณะศิลปศาสตร์ ตั้งแต่วันที่ 31 ต.ค.56-30 ก.ย.57 และส่งเมลให้คุณลักษณะแล้ว	1	ครั้ง	30		walai
อังคาร	14-ต.ค.-57	แก้ไขโค้ดเว็บไซต์เดิมให้ลิงค์ไปเว็บไซต์ใหม่อัตโนมัติ คุณชัชฌาแจ้งเมื่อ 14 ตุลาคม 2557	1	ครั้ง	30		website
พุธ	15-ต.ค.-57	08.30 น. ตรวจสอบระบบเครือข่าย/เครื่อง server แล้วใช้งานได้ปกติ	1	ครั้ง	30		nw/sv
พุธ	15-ต.ค.-57	เตรียมเครื่องโน้ตบุ๊กสำหรับประชุมผู้บริหาร คุณมณีวรรณแจ้ง	1	ครั้ง	30		pc
พุธ	15-ต.ค.-57	แก้ไขลิงค์ "สืบค้นทรัพยากร" เป็น http://opac.lib.ubu.ac.th/main/index.aspx	1	ครั้ง	20		website
พุธ	15-ต.ค.-57	แก้ไขลิงค์ "สืบค้นฐานข้อมูลออนไลน์" เป็น http://www.lib2.ubu.ac.th/library/e-journal.php	1	ครั้ง	20		website
พุธ	15-ต.ค.-57	แก้ไขลิงค์ "บริการห้องสมุด" เป็น http://www.lib2.ubu.ac.th/library/service.php	1	ครั้ง	20		website
พุธ	15-ต.ค.-57	แก้ไขลิงค์ "ฝ่ายหอสมุด" เป็น http://www.lib2.ubu.ac.th/library/	1	ครั้ง	20		website
พุธ	15-ต.ค.-57	กำหนดสิทธิการทำงาน cat+cir+srl+acqz ในระบบวลัยให้กับคุณจิราวุฒน์ บรรณารักษณัติศาสตร์	1	ครั้ง	10		walai
พุธ	15-ต.ค.-57	สำรวจรายการครุภัณฑ์คอมพิวเตอร์ฝ่ายหอสมุดปี 2557	1	ครั้ง	270		pc

วัน	เดือน/ปี	รายการปฏิบัติงาน	ปริมาณ	หน่วย	เวลาที่ใช้ (นาที)	มาตรฐาน กำหนด ตำแหน่ง	หมายเหตุ	
พฤหัสบดี	16-ต.ค.-57	08.30 น. ตรวจสอบระบบเครือข่าย/เครื่อง server แล้วใช้งานได้ปกติ	1	ครั้ง	30		nw/sv	
พฤหัสบดี	16-ต.ค.-57	ประชุมผู้บริหารพบบุคลากร ครั้งที่ 9/2557 ห้องประชุม lockard 11.00-12.00 น.	1	ครั้ง	60		ประชุม	
พฤหัสบดี	16-ต.ค.-57	สำรวจรายการครุภัณฑ์คอมพิวเตอร์ฝ่ายหอสมุดปี 2557	1	ครั้ง	310		pc	
พฤหัสบดี	16-ต.ค.-57	ตรวจสอบพื้นที่เครื่อง server จำนวน 4 รายการและส่งข้อมูลให้คุณชุมชน	1	ครั้ง	20		pc	
ศุกร์	17-ต.ค.-57	08.30 น. ตรวจสอบระบบเครือข่าย/เครื่อง server แล้วใช้งานได้ปกติ	1	ครั้ง	30		nw/sv	
ศุกร์	17-ต.ค.-57	สำรวจรายการครุภัณฑ์คอมพิวเตอร์ฝ่ายหอสมุดปี 2557	1	ครั้ง	390		pc	
จันทร์	20-ต.ค.-57	08.30 น. ตรวจสอบระบบเครือข่าย/เครื่อง server แล้วใช้งานได้ปกติ	1	ครั้ง	30		nw/sv	
จันทร์	20-ต.ค.-57	สำรวจและทำแผนภาพแสดงจุด wi-fi แต่ละชั้น และแนบในบันทึกข้อความนำเสนอกรรมการ	1	ครั้ง	390		pc	
อังคาร	21-ต.ค.-57	08.30 น. ตรวจสอบระบบเครือข่าย/เครื่อง server แล้วใช้งานได้ปกติ	1	ครั้ง	30		nw/sv	
อังคาร	21-ต.ค.-57	สำรวจครุภัณฑ์คอมพิวเตอร์ ฝ่ายหอสมุด ปี 2557	1	ครั้ง	390		pc	
พุธ	22-ต.ค.-57	08.30 น. ตรวจสอบระบบเครือข่าย/เครื่อง server แล้วใช้งานได้ปกติ	1	ครั้ง	30		nw/sv	
พุธ	22-ต.ค.-57	สำรวจครุภัณฑ์คอมพิวเตอร์ ฝ่ายหอสมุด ปี 2557	1	ครั้ง	390		pc	
พฤหัสบดี	23-ต.ค.-57	วันหยุดราชการวันปิยมหาราช						
ศุกร์	24-ต.ค.-57	ลาพักผ่อน						
จันทร์	27-ต.ค.-57	08.30 น. ตรวจสอบระบบเครือข่าย/เครื่อง server แล้วใช้งานได้ปกติ	1	ครั้ง	30		nw/sv	
จันทร์	27-ต.ค.-57	เขต policy วันหยุด 6-7 พ.ย.2557 ให้คณะนิติศาสตร์ คุณเอ็มแจ้งเมื่อวันจันทร์ 27 ต.ค.57	1	ครั้ง	10		walai	
จันทร์	27-ต.ค.-57	ค้นหาข้อมูลตัวอย่างแบบสอบถามเพื่อประกอบการทำงานวิเคราะห์การใช้งานเครือข่ายไร้สาย	1	ครั้ง	380		pc	
อังคาร	28-ต.ค.-57	08.30 น. ตรวจสอบระบบเครือข่าย/เครื่อง server แล้วใช้งานได้ปกติ	1	ครั้ง	30		nw/sv	
อังคาร	28-ต.ค.-57	ประชุมฝ่ายหอสมุด ห้องประชุมบัวหลวง 09.30-10.30 น.	1	ครั้ง	60		ประชุม	
อังคาร	28-ต.ค.-57	พิมพ์บาร์โค้ดคณะนิติศาสตร์ 3100018242-3100018961 จำนวน 720 หมายเลข นำส่งคุณเอ็ม คุณเอ็มแจ้งเมื่อจันทร์ที่ 27 ตุลาคม 2557	720	หมายเลข	20		walai	
อังคาร	28-ต.ค.-57	ตรวจสอบดูแลบำรุงรักษาระบบห้องสมุดอัตโนมัติ WALAI AutoLib ที่ห้องสมุดคณะนิติศาสตร์	1	ครั้ง	60		walai	
อังคาร	28-ต.ค.-57	ตรวจสอบดูแลบำรุงรักษาระบบห้องสมุดอัตโนมัติ WALAI AutoLib ที่ห้องสมุดวิทยาลัยแพทยฯ	1	ครั้ง	60		walai	
อังคาร	28-ต.ค.-57	ตรวจสอบดูแลบำรุงรักษาระบบห้องสมุดอัตโนมัติ WALAI AutoLib ที่ห้องสมุดคณะศิลปศาสตร์	1	ครั้ง	60		walai	
อังคาร	28-ต.ค.-57	ตรวจสอบดูแลบำรุงรักษาระบบห้องสมุดอัตโนมัติ WALAI AutoLib ที่ห้องสมุดคณะเภสัชศาสตร์	1	ครั้ง	60		walai	
อังคาร	28-ต.ค.-57	บันทึกและสรุปผลการออกให้บริการตามห้องสมุดคณะทั้ง 4 คณะ	1	ครั้ง	60		walai	
อังคาร	28-ต.ค.-57	เพิ่มสาขาวิชา "สาขาวิชาประวัติศาสตร์" ให้กับคณะศิลปศาสตร์ คุณณรงค์วิทยแจ้งเมื่ออังคาร 28 ต.ค.57	1	ครั้ง	10		walai	
พุธ	29-ต.ค.-57	08.30 น. ตรวจสอบระบบเครือข่าย/เครื่อง server แล้วใช้งานได้ปกติ	1	ครั้ง	30		nw/sv	
พุธ	29-ต.ค.-57	ปรับปรุงแผนกลยุทธ์ ห้องประชุมชั้น 3 ขท. 09.30-15.30	1	ครั้ง	360		ประชุม	
พุธ	29-ต.ค.-57	ติดตั้งไดร์เวอร์เครื่องพิมพ์ห้อง catalog คุณนันท์ผู้แจ้ง	1	ครั้ง	30		pc	
พฤหัสบดี	30-ต.ค.-57	08.30 น. ตรวจสอบระบบเครือข่าย/เครื่อง server แล้วใช้งานได้ปกติ	1	ครั้ง	30		nw/sv	
พฤหัสบดี	30-ต.ค.-57	ma เครื่องคอมพิวเตอร์ให้บริการนักศึกษาจำนวน 30 เครื่อง	1	ครั้ง	120		pc	
พฤหัสบดี	30-ต.ค.-57	ค้นหาข้อมูลตัวอย่างแบบสอบถามเพื่อประกอบการทำงานวิเคราะห์การใช้งานเครือข่ายไร้สาย	1	ครั้ง	270		pc	
ศุกร์	31-ต.ค.-57	08.30 น. ตรวจสอบระบบเครือข่าย/เครื่อง server แล้วใช้งานได้ปกติ	1	ครั้ง	30		nw/sv	
ศุกร์	31-ต.ค.-57	ยกเลิกค่าปรับรหัส 5714402289 ชื่อน.ส.ชลลดา ภูมิสถาน จำนวน 10 บาท 2 รายการ คุณสุพัตรา แจ้งเมื่อศุกร์ 31 ต.ค.2557	1	ครั้ง	10		walai	
ศุกร์	31-ต.ค.-57	ส่งแบบสำรวจความต้องการติดตั้งอุปกรณ์กระจายสัญญาณเครือข่ายไร้สาย ที่สำนักคอมพิวเตอร์ โดย นำส่งให้คุณอ้อ คุณหนู คุณโอ คุณเล็ก ทางอีเมลแล้ว	1	ครั้ง	20		pc	
ศุกร์	31-ต.ค.-57	ส่งเครื่องพิมพ์สลิปใบเสร็จที่จุดเคาน์เตอร์ยืมคืนให้คุณพิมพ์ใจ เพื่อนำไปส่งซ่อมที่ร้านแล้ว	1	ครั้ง	10		pc	
ศุกร์	31-ต.ค.-57	ค้นหาข้อมูลตัวอย่างแบบสอบถามเพื่อประกอบการทำงานวิเคราะห์การใช้งานเครือข่ายไร้สาย	1	ครั้ง	350		pc	
					7980			

สรุปผลการปฏิบัติงานเดือน ตุลาคม 2557

รายการวันหยุดราชการ

จำนวนวันหยุดราชการประจำเดือน ตุลาคม 2557 มีทั้งหมด 1 วัน

1. วันพฤหัสบดี 23 ตุลาคม 2557 วันปิยมหาราช
2. -

รายการวันลา

จำนวนวันลาพักผ่อนประจำเดือน ตุลาคม 2557 มีทั้งหมด 3 วัน

จำนวนวันทำการประจำเดือน ตุลาคม 2557 มีทั้งหมด 22 วัน คิดเป็น 154 ชั่วโมง 9,240 นาที

จำนวนวันที่มาปฏิบัติงานเดือน ตุลาคม 2557 มีทั้งหมด 19 วัน คิดเป็น 133 ชั่วโมง 7,980 นาที

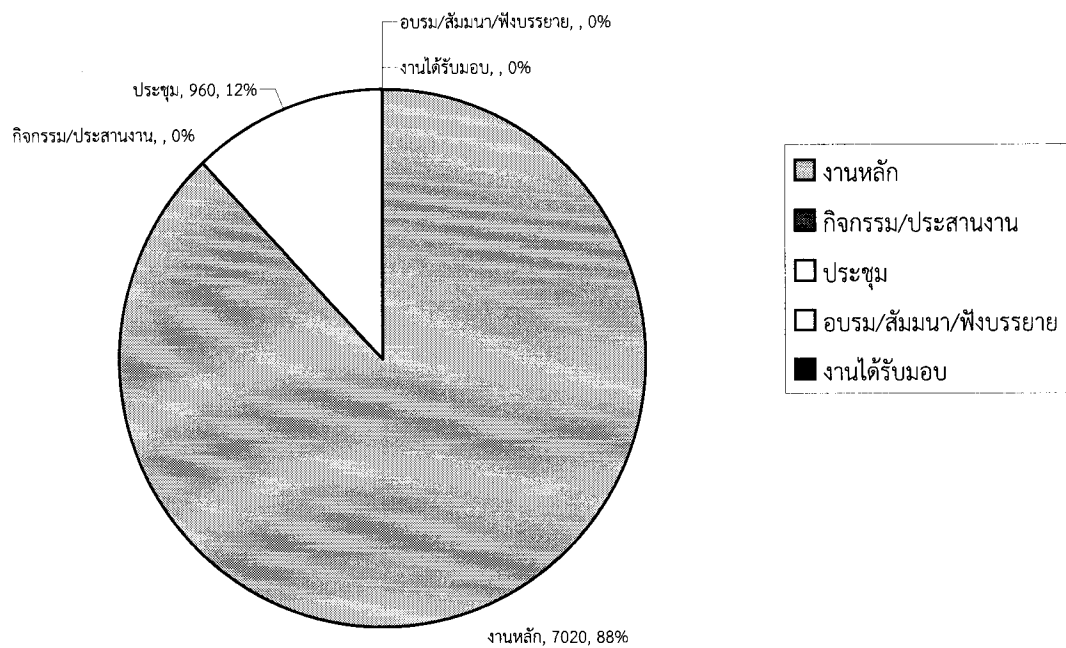
จำนวนเวลาที่ใช้ในการปฏิบัติงาน 7,980 นาที คิดเป็นร้อยละ 100 ของเวลาปฏิบัติงานทั้งหมด

(คิดจากจำนวนวันที่มาปฏิบัติงานคือ 19 วัน 133 ชั่วโมง 7,980 นาที)

โดยแบ่งตามงานที่ทำได้ดังนี้

ภาระงาน	จำนวน (ครั้ง)	เวลา (นาที)	ร้อยละ
ภาระงานหลัก			
1. การตรวจสอบ/ดูแล/แก้ไขปัญหาระบบเครือข่าย/Server	19	570	11.45
2. การดูแลเครื่องคอมพิวเตอร์/อุปกรณ์ต่อพ่วง/Software ต่าง ๆ	28	5,910	118.67
3. การดูแลระบบห้องสมุดอัตโนมัติ WALAI AutoLib	13	410	8.23
4. การดำเนินการข้อมูลเว็บไซต์สำนักวิทยบริการ	6	130	2.61
5. พัฒนาโปรแกรม	-	0	0.00
รวม	66	7,020	140.96
กิจกรรม/ประสานงาน/สอนงาน			
			0.00
รวม	0	0	0.00
การประชุม			
1. ประชุมคณะกรรมการตรวจสอบปี 2557 ห้องประชุมบัวหลวง 09.00-10.30 น.	1	90	1.13
2. ประชุมพิจารณารายละเอียดคุณสมบัติครุภัณฑ์ ปีงบประมาณ 2558 ห้องประชุมบัวหลวง	1	390	4.89
3. ประชุมผู้บริหารพบบุคลากร ครั้งที่ 9/2557 ห้องประชุม lockard 11.00-12.00 น.	1	60	0.75
4. ประชุมฝ่ายหอสมุด ห้องประชุมบัวหลวง 09.30-10.30 น.	1	60	0.75
5. ปรับปรุงแผนกลยุทธ์ ห้องประชุมชั้น 3 ขท. 09.30-15.30	1	360	4.51
รวม	5	960	12.03
การอบรม/สัมมนา/ฟังบรรยาย			
			0.00
รวม	0	0	0.00
งานที่ได้รับมอบหมาย			
			0.00
รวม	0	0	0.00
รวมทั้งหมด	71	7,980	153

แสดงสถิติการทำงานนางปุ่นีย์ อินทนา ประจำเดือน ตุลาคม 2557



2. สถิติปริมาณงานนางปุษนีย์ อินทนา
ฝ่ายหอสมุด สำนักวิทยบริการ
เดือน ตุลาคม พ.ศ.2557

ลำดับที่	รายการ	จำนวน	หน่วยนับ
1	การตรวจสอบ/ดูแล/แก้ไขปัญหาระบบเครือข่าย/Server	19	ครั้ง
2	การดูแลเครื่องคอมพิวเตอร์/อุปกรณ์ต่อพ่วง/Software ต่าง ๆ	28	ครั้ง
3	การดูแลระบบห้องสมุดอัตโนมัติ WALAI AutoLib	13	ครั้ง
4	รายการข้อมูลสื่ออิเล็กทรอนิกส์	-	ระเบียน
5	การดำเนินการข้อมูลเว็บไซต์สำนักวิทยบริการ	6	ครั้ง
6	พัฒนาโปรแกรม	-	ครั้ง
7	รายงานสถิติจำนวนการเข้าชมเว็บไซต์สำนักวิทยบริการ (เว็บไซต์ใหม่มีจำนวนผู้เข้าชม = 588)	23,711	ครั้ง
	รวม * (ลำดับที่ 6 ไม่เอามานับรวม)	66	

แบบบันทึกการตรวจสอบดูแล/แก้ไขปัญหาระบบเครือข่าย/Server

งานเทคโนโลยีสารสนเทศ ฝ่ายหอสมุด สำนักวิทยบริการ

เดือน ตุลาคม 2557 โดย นางปุชนีย์ อินทะนา

ที่	วัน	วันที่	เวลา เริ่มต้น	เวลา สิ้นสุด	ตรวจสอบดูแล	การแก้ไขปัญหา	เวลาที่ใช้ (นาที)	ผู้ตรวจสอบ	
1	พุธ	1-ต.ค.-57	08.30 น.	09.00 น.	ตรวจสอบแล้วสามารถใช้งานได้ปกติ		30	ปุชนีย์	
2	พฤหัสบดี	2-ต.ค.-57	08.30 น.	09.00 น.	ตรวจสอบแล้วสามารถใช้งานได้ปกติ		30	ปุชนีย์	
3	ศุกร์	3-ต.ค.-57	08.30 น.	09.00 น.	ตรวจสอบแล้วสามารถใช้งานได้ปกติ		30	ปุชนีย์	
4	จันทร์	6-ต.ค.-57	08.30 น.	09.00 น.	ตรวจสอบแล้วสามารถใช้งานได้ปกติ		30	ปุชนีย์	
5	อังคาร	7-ต.ค.-57	08.30 น.	09.00 น.	ตรวจสอบแล้วสามารถใช้งานได้ปกติ		30	ปุชนีย์	
6	พุธ	8-ต.ค.-57	08.30 น.	09.00 น.	ตรวจสอบแล้วสามารถใช้งานได้ปกติ		30	ปุชนีย์	
	พฤหัสบดี	9-ต.ค.-57	ลาพักผ่อน						
	ศุกร์	10-ต.ค.-57	ลาพักผ่อน						
7	จันทร์	13-ต.ค.-57	08.30 น.	09.00 น.	ตรวจสอบแล้วสามารถใช้งานได้ปกติ		30	ปุชนีย์	
8	อังคาร	14-ต.ค.-57	08.30 น.	09.00 น.	ตรวจสอบแล้วสามารถใช้งานได้ปกติ		30	ปุชนีย์	
9	พุธ	15-ต.ค.-57	08.30 น.	09.00 น.	ตรวจสอบแล้วสามารถใช้งานได้ปกติ		30	ปุชนีย์	
10	พฤหัสบดี	16-ต.ค.-57	08.30 น.	09.00 น.	ตรวจสอบแล้วสามารถใช้งานได้ปกติ		30	ปุชนีย์	
11	ศุกร์	17-ต.ค.-57	08.30 น.	09.00 น.	ตรวจสอบแล้วสามารถใช้งานได้ปกติ		30	ปุชนีย์	
12	จันทร์	20-ต.ค.-57	08.30 น.	09.00 น.	ตรวจสอบแล้วสามารถใช้งานได้ปกติ		30	ปุชนีย์	
13	อังคาร	21-ต.ค.-57	08.30 น.	09.00 น.	ตรวจสอบแล้วสามารถใช้งานได้ปกติ		30	ปุชนีย์	
14	พุธ	22-ต.ค.-57	08.30 น.	09.00 น.	ตรวจสอบแล้วสามารถใช้งานได้ปกติ		30	ปุชนีย์	
	พฤหัสบดี	23-ต.ค.-57	วันหยุดราชการวันปิยมหาราช						
	ศุกร์	24-ต.ค.-57	ลาพักผ่อน						
15	จันทร์	27-ต.ค.-57	08.30 น.	09.00 น.	ตรวจสอบแล้วสามารถใช้งานได้ปกติ		30	ปุชนีย์	
16	อังคาร	28-ต.ค.-57	08.30 น.	09.00 น.	ตรวจสอบแล้วสามารถใช้งานได้ปกติ		30	ปุชนีย์	
17	พุธ	29-ต.ค.-57	08.30 น.	09.00 น.	ตรวจสอบแล้วสามารถใช้งานได้ปกติ		30	ปุชนีย์	
18	พฤหัสบดี	30-ต.ค.-57	08.30 น.	09.00 น.	ตรวจสอบแล้วสามารถใช้งานได้ปกติ		30	ปุชนีย์	
19	ศุกร์	31-ต.ค.-57	08.30 น.	09.00 น.	ตรวจสอบแล้วสามารถใช้งานได้ปกติ		30	ปุชนีย์	
รวม							570		

สรุปจำนวนรายการที่บันทึกในเดือน ตุลาคม 2557

ลำดับ	สถานะ	จำนวน (ครั้ง)	หมายเหตุ
1	ปกติ	19	
2	ผิดปกติ	0	
รวม		19	

บันทึกการดูแลเครื่องคอมพิวเตอร์ลูกข่าย/อุปกรณ์ต่อพ่วง/ระบบงาน/Software/อื่น ๆ

เดือน ตุลาคม 2557 : โดย นางปชณีย์ อินทะนา

วัน	เดือน/ปี	รายการปฏิบัติงาน	ปริมาณ	หน่วยนับ	เวลาที่ใช้ (นาท)	หมายเหตุ
พุธ	1-ต.ค.-57	ทำบันทึกการปฏิบัติงานเดือน กันยายน 2557	1	ครั้ง	260	PC
พุธ	1-ต.ค.-57	ทำข้อตกลงรอบที่ 1/2558	1	ครั้ง	130	PC
พฤหัสบดี	2-ต.ค.-57	ทำบันทึกการปฏิบัติงานเดือน กันยายน 2557	1	ครั้ง	360	PC
ศุกร์	3-ต.ค.-57	ทำบันทึกการปฏิบัติงานเดือน กันยายน 2557 และนำส่งงานธุรการ	1	ครั้ง	180	PC
ศุกร์	3-ต.ค.-57	ทำบันทึกข้อความเรื่องขอความอนุเคราะห์ติดตั้ง WiFi เพิ่ม และนำส่งหัวหน้าฝ่ายหอสมุดช่วยตรวจทาน	1	ครั้ง	30	PC
ศุกร์	3-ต.ค.-57	ปรับข้อตกลงรอบที่ 1/2558 และนำส่งหัวหน้าฝ่ายหอสมุดช่วยตรวจทาน	1	ครั้ง	170	PC
จันทร์	6-ต.ค.-57	ตรวจรายการพัสดุคงเหลือตามบัญชี (หมึกพิมพ์) กับคุณนันทา ที่ห้องเก็บพัสดุ	1	ครั้ง	30	PC
จันทร์	6-ต.ค.-57	สำรวจรายการครุภัณฑ์คอมพิวเตอร์	1	ครั้ง	60	PC
จันทร์	6-ต.ค.-57	หาวิธีแก้ไขเครื่องพิมพ์สติกเกอร์ไม่สามารถส่งพิมพ์งานได้ เครื่องคุณธวัชชัย	1	ครั้ง	90	PC
จันทร์	6-ต.ค.-57	ค้นหาข้อมูลตัวอย่างแบบสอบถามเพื่อประกอบการทำงานวิเคราะห์การใช้งานเครือข่ายไร้สาย	1	ครั้ง	120	PC
พุธ	8-ต.ค.-57	ทำ แผน+TOR+ข้อตกลง นำส่งงานธุรการและหัวหน้าฝ่ายหอสมุดแล้วได้เลขที่ 0529.10.4/5251	1	ครั้ง	390	PC
จันทร์	13-ต.ค.-57	สำรวจจุด wi-fi เดิมที่มีอยู่แล้ว	1	ครั้ง	390	PC
อังคาร	14-ต.ค.-57	สำรวจจุด wi-fi และทำรายงาน	1	ครั้ง	330	PC
พุธ	15-ต.ค.-57	เตรียมเครื่องโน้ตบุ๊กสำหรับประชุมผู้บริหาร คุณมนตรีวรรณแจ้ง	1	ครั้ง	30	PC
พุธ	15-ต.ค.-57	สำรวจรายการครุภัณฑ์คอมพิวเตอร์ฝ่ายหอสมุดปี 2557	1	ครั้ง	270	PC
พฤหัสบดี	16-ต.ค.-57	สำรวจรายการครุภัณฑ์คอมพิวเตอร์ฝ่ายหอสมุดปี 2557	1	ครั้ง	310	PC
พฤหัสบดี	16-ต.ค.-57	ตรวจสอบพื้นที่เครื่อง server จำนวน 4 รายการและส่งข้อมูลให้คุณชัชฌา	1	ครั้ง	20	PC
ศุกร์	17-ต.ค.-57	สำรวจรายการครุภัณฑ์คอมพิวเตอร์ฝ่ายหอสมุดปี 2557	1	ครั้ง	390	PC
จันทร์	20-ต.ค.-57	สำรวจและทำแผนภาพแสดงจุด wi-fi แต่ละชั้น และแนบในบันทึกข้อความนำส่งธุรการ	1	ครั้ง	390	PC
อังคาร	21-ต.ค.-57	สำรวจครุภัณฑ์คอมพิวเตอร์ ฝ่ายหอสมุด ปี 2557	1	ครั้ง	390	PC
พุธ	22-ต.ค.-57	สำรวจครุภัณฑ์คอมพิวเตอร์ ฝ่ายหอสมุด ปี 2557	1	ครั้ง	390	PC
จันทร์	27-ต.ค.-57	ค้นหาข้อมูลตัวอย่างแบบสอบถามเพื่อประกอบการทำงานวิเคราะห์การใช้งานเครือข่ายไร้สาย	1	ครั้ง	380	PC
พุธ	29-ต.ค.-57	ติดตั้งเวิร์ดเครื่องพิมพ์ห้อง catalog คุณนันทาผู้แจ้ง	1	ครั้ง	30	PC
พฤหัสบดี	30-ต.ค.-57	ma เครื่องคอมพิวเตอร์ให้บริการนักศึกษาจำนวน 30 เครื่อง	1	ครั้ง	120	PC
พฤหัสบดี	30-ต.ค.-57	ค้นหาข้อมูลตัวอย่างแบบสอบถามเพื่อประกอบการทำงานวิเคราะห์การใช้งานเครือข่ายไร้สาย	1	ครั้ง	270	PC
ศุกร์	31-ต.ค.-57	ส่งแบบสำรวจความต้องการติดตั้งอุปกรณ์กระจายสัญญาณเครือข่ายไร้สาย ที่สำนักคอมพิวเตอร์มาแจ้งมาโดย นำส่งให้คุณอ้อ คุณหนู คุณโอ คุณเล็ก ทางอีเมลแล้ว	1	ครั้ง	20	PC
ศุกร์	31-ต.ค.-57	ส่งเครื่องพิมพ์สลิปใบเสร็จที่จุดเคาน์เตอร์ยืมคืนให้คุณพิมพ์ใจ เพื่อนำไปส่งซ่อมที่ร้านแล้ว	1	ครั้ง	10	PC
ศุกร์	31-ต.ค.-57	ค้นหาข้อมูลตัวอย่างแบบสอบถามเพื่อประกอบการทำงานวิเคราะห์การใช้งานเครือข่ายไร้สาย	1	ครั้ง	350	PC
		รวม	28		5,910	

สรุปจำนวนรายการที่บันทึกในเดือน ตุลาคม 2557

ลำดับ	หน่วยงาน	จำนวน	หมายเหตุ
1	ฝ่ายเทคโนโลยีทางการศึกษา	1	
2	ฝ่ายหอสมุด	1	
3	สำนักงานเลขานุการ	4	
4	อื่น ๆ (เช่นผู้บริหาร, ผู้ดูแลระบบ)	22	
	รวม	28	

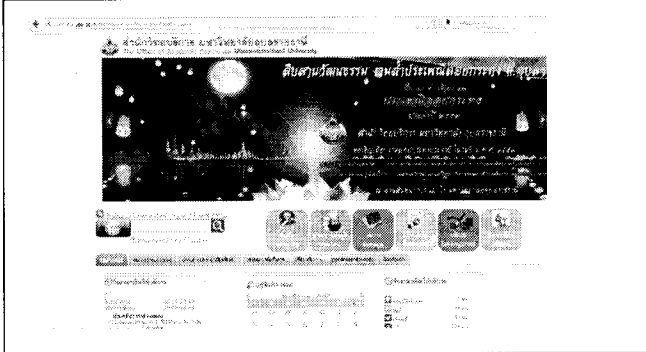
รายการอัปเดตข้อมูลข่าวทางเว็บไซต์ประจำเดือน ตุลาคม 2557

จำนวนทั้งหมด 6 ครั้ง

รายชื่อหนังสือที่ได้รับกึ่งนันทนาการจากหน่วยงานต่าง ๆ ในเดือน กันยายน 2557
 October 2nd, 2014 | Author: admin | Total View : 2 views | [Print This Post](#)

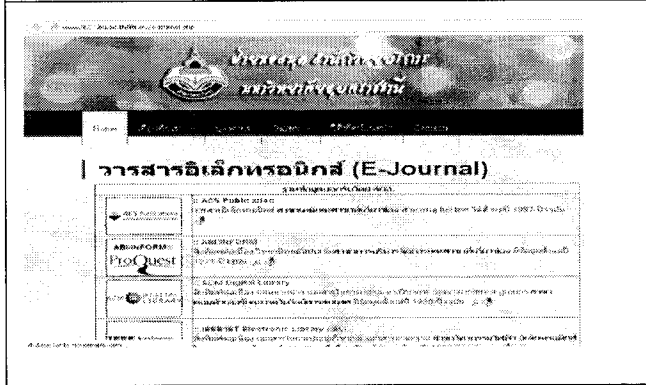
สำนักพิมพ์บริการ (หอสมุดกลาง) นำเสนอรายชื่อหนังสือที่ได้รับกึ่งนันทนาการจากหน่วยงานต่าง ๆ ในเดือน กันยายน 2557 สามารถอ่านรายละเอียดได้ที่ [conatation-0997](#) หรือจาก URL : http://www.lib.ubu.ac.th/weblib/2009/image_01-010

Posted in [ข่าวประชาสัมพันธ์](#)



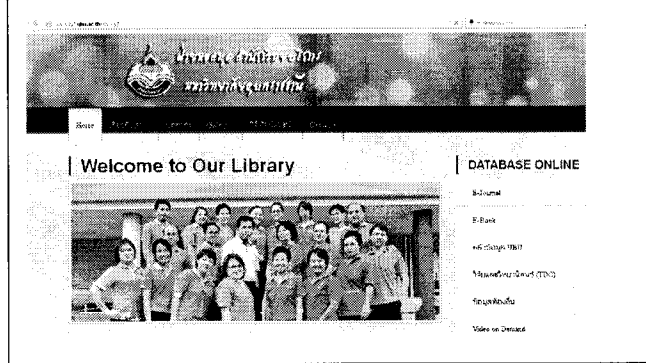
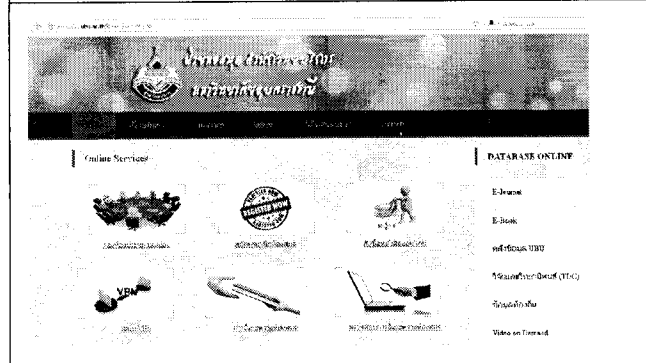
อัปเดต : พฤหัส 2 ตุลาคม 2557
<http://www.lib.ubu.ac.th/weblib2009/?p=3121>
 หนังสือบริจาคเดือนกันยายน 2557 (คุณพิไลพรผู้แจ้ง)
คุณพิไลพรแจ้งข้อมูลทางอีเมลเมื่อวันที่ 1 ตุลาคม 2557
รวมระยะเวลาในการดำเนินการอัปเดต 1 วันทำการ
 Create โดย คุณพิไลพร : ตรวจสอบความถูกต้อง โดย คุณปุษนีย์

แก้ไข : อังคาร 14 ตุลาคม 2557
 แก้ไขโค้ดเว็บไซต์เดิม <http://www.lib.ubu.ac.th> ให้ redirect ไปที่เว็บไซต์ใหม่ คือ <http://www.lib2.ubu.ac.th/>
คุณชัชฌาแจ้งข้อมูลทางโทรศัพท์เมื่อวันที่ 14 ตุลาคม 2557
รวมระยะเวลาในการดำเนินการอัปเดต 1 วันทำการ
 Edit link โดย คุณปุษนีย์ : ตรวจสอบความถูกต้อง โดย คุณชัชฌา



แก้ไข : พุธ 15 ตุลาคม 2557
 แก้ไขลิงค์ “สืบค้นทรัพยากร” ให้เป็น opac.lib.ubu.ac.th/main/index.aspx (คุณชัชฌาผู้แจ้ง)
คุณชัชฌาแจ้งข้อมูลทางโทรศัพท์เมื่อวันที่ 15 ตุลาคม 2557
รวมระยะเวลาในการดำเนินการอัปเดต 1 วันทำการ
 Edit link โดย คุณปุษนีย์ : ตรวจสอบความถูกต้อง โดย คุณชัชฌา

แก้ไข : พุธ 15 ตุลาคม 2557
 แก้ไขลิงค์ “สืบค้นฐานข้อมูลออนไลน์” ให้เป็น <http://www.lib2.ubu.ac.th/library/e-journal.php> (คุณชัชฌาผู้แจ้ง)
คุณชัชฌาแจ้งข้อมูลทางโทรศัพท์เมื่อวันที่ 15 ตุลาคม 2557
รวมระยะเวลาในการดำเนินการอัปเดต 1 วันทำการ
 Edit link โดย คุณปุษนีย์ : ตรวจสอบความถูกต้อง โดย คุณชัชฌา



แก้ไข : พุธ 15 ตุลาคม 2557
 แก้ไขลิงค์ “บริการห้องสมุด” ให้เป็น <http://www.lib2.ubu.ac.th/library/service.php> (คุณชัชฌาผู้แจ้ง)
คุณชัชฌาแจ้งข้อมูลทางโทรศัพท์เมื่อวันที่ 15 ตุลาคม 2557
รวมระยะเวลาในการดำเนินการอัปเดต 1 วันทำการ
 Edit link โดย คุณปุษนีย์ : ตรวจสอบความถูกต้อง โดย คุณชัชฌา

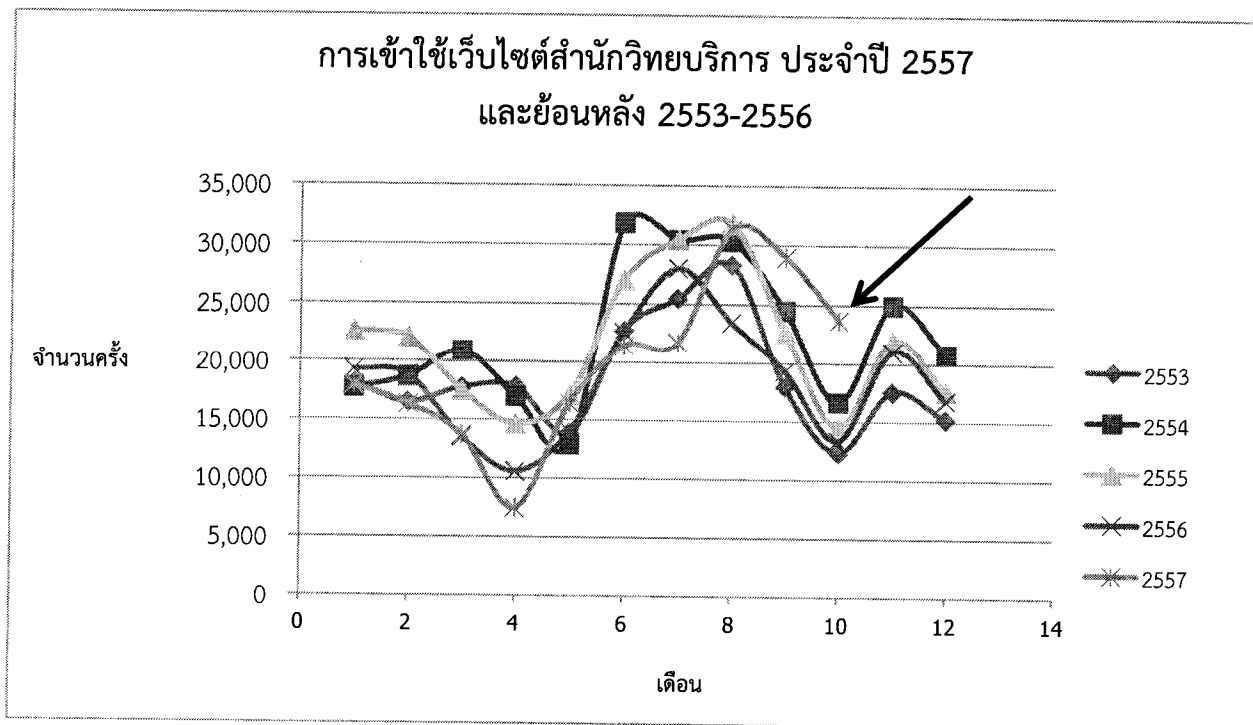
แก้ไข : พุธ 15 ตุลาคม 2557
 แก้ไขลิงค์ “ฝ่ายหอสมุด” ให้เป็น <http://www.lib2.ubu.ac.th/library/> (คุณชัชฌาผู้แจ้ง)
คุณชัชฌาแจ้งข้อมูลทางโทรศัพท์เมื่อวันที่ 15 ตุลาคม 2557
รวมระยะเวลาในการดำเนินการอัปเดต 1 วันทำการ
 Edit link โดย คุณปุษนีย์ : ตรวจสอบความถูกต้อง โดย คุณชัชฌา

สถิติรวมการเข้าใช้เว็บไซต์สำนักวิทยบริการ มหาวิทยาลัยอุบลราชธานี ประจำเดือน ตุลาคม ปี 2557
และสถิติย้อนหลังปี 2553-2556

1. แยกตามรายเดือน แบบตาราง

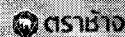
เดือน / ปี	2553	2554	2555	2556	2557	เว็บใหม่	อธิบาย	%
มกราคม	18,123	17,739	22,664	19,313	17,979			
กุมภาพันธ์	16,504	18,690	22,095	18,834	16,322		ลดลงจาก ม.ค.	-9.22
มีนาคม	17,777	20,942	17,492	13,526	13,705		ลดลงจาก ก.พ.	-16.03
เมษายน	17,871	16,995	14,653	10,593	7,478		ลดลงจาก มี.ค.	-45.44
พฤษภาคม	13,867	12,922	17,173	14,025	16,464		เพิ่มจาก เม.ย.	120.17
มิถุนายน	22,753	31,837	27,066	22,602	21,419		เพิ่มจาก พ.ค.	30.10
กรกฎาคม	25,490	30,440	30,442	28,033	21,736		เพิ่มจาก มิ.ย.	1.48
สิงหาคม	28,359	30,367	31,808	23,474	31,360		เพิ่มจาก ก.ค.	44.28
กันยายน	17,975	24,518	22,676	19,329	29,038		ลดลงจาก ส.ค.	-7.40
ตุลาคม	12,332	16,651	14,445	13,372	23,711	558	ลดลงจาก ก.ย.	-18.34
พฤศจิกายน	17,570	24,990	21,998	21,044				
ธันวาคม	15,227	20,858	17,624	16,832				
รวม	223,848	266,949	260,136	220,977	199,212	558		

2. แยกตามรายเดือน แบบกราฟ



หมายเหตุ

1. เริ่มจัดเก็บเดือนมกราคมปี 2553
2. เก็บสถิติโดย <http://truehits.net/>



ทรูฮิตได้เรีคทอรี่

ชื่อสมาชิก : www.libibu.ac.th | หมวด : education | อันดับเว็บไซต์ปัจจุบันในชาร์ต : 1338

Dashboard [versionภาษาไทย] | User's Guide | หน้าหลัก | สถิติ | สถิติย้อน | สถิติรายวัน | สถิติรายชั่วโมง | Eng

สถิติ ย้อน

ใน 1 ปี

เดือน/ปี	Page Views	Unique IPs	Sessions	Visitors	[New%/Return%]
10/2014	23,711	4,149	19,209	-	[-/-]
11/2014	0	0	0	-	[-/-]
Summation	0	0	0	0	-

เดือนที่มีสถิติสูงสุด (ไม่รวมเดือนปัจจุบัน)

User's Guide [อ่านเพิ่มเติมเพื่อเป็นแนวทางในกาตีตมนาเว็บ]

Unique IP
Unique IP คือ IP ที่ไม่ซ้ำกัน ซึ่ง IP ที่ไม่ซ้ำกันตยวันจะไม่เท่ากับผลรวมของ IP รายชั่วโมง เป็นต้น

Unique Session
Unique Session คือช่วงเวลา ี่ผู้ใดก็ตามที่ผู้ใช้ตยวันเข้ามาที่เว็บจนีลออกจากเว็บไซต์โดยทันทีมาก จากเว็บคือทออกไปเกินกว่า 20 นาทีหรือปิดบตวเซอ์ไม่ตงนั้น session จะบวกลทุก ๆ ากออกไปจากเว็บเกินกว่า 20 นาทีหรือปิดบตวเซอ์

Pageview
Pageviews คือจำนวนคลิกที่หน้าเว็บไซต์

Return IP
Return IP คือ IP ที่เข้ามายังเว็บไซต์แล้วกลับเข้ามาดูอีกตัง

3. รายงานแผน - ผลการปฏิบัติงาน งานเทคโนโลยีสารสนเทศและการสื่อสารสนเทศ ปีงบประมาณ 2558
ของนางปชุนีย์ อินทะนา

ประจำเดือน ตุลาคม พ.ศ. 2557

ลำดับ	แผน/รายละเอียด (P: Plan)	หน่วยนับ	ระยะเวลาดำเนินการ												สรุปผลการดำเนินงาน		การปฏิบัติงาน (D: Do)	การตรวจสอบผลการปฏิบัติงาน (C: Check)	ปัญหา/การแก้ไข (A: Action)				
			ไตรมาส ๑ (๒๕๕๕)				ไตรมาส ๒ (๒๕๕๕)				ไตรมาส ๓ (๒๕๕๕)												
			ต.ค.	พ.ย.	ธ.ค.	ม.ค.	ก.พ.	มี.ค.	เม.ย.	พ.ค.	มิ.ย.	ก.ค.	ส.ค.	ก.ย.						ต.ค.	ผล	เป้าหมาย	
๑	จัดทำแผนปฏิบัติงานตามที่ได้มีการปรับเปลี่ยนภาระงานและแผนการดำเนินงานของปีงบประมาณต่อไป	ครั้ง	๑	-	-	-	-	-	-	-	-	-	-	-	๑	๑	๑๐๐	เป็นไป ตามแผน	- นำผลสำเร็จไป วางแผนดำเนินงาน ครั้งต่อไป				
๒	สรุปสถิติและรายงานผลการปฏิบัติงานประจำเดือนรวมทั้งปัญหาและแนวทางการแก้ไขปัญหที่เกิดขึ้นต่อผู้บริหาร	ครั้ง	๑	๑	๑	๑	๑	๑	๑	๑	๑	๑	๑	๑	๑	๑	๑๖.๖๖๗	เป็นไป ตามแผน	- นำผลสำเร็จไป วางแผนดำเนินงาน ครั้งต่อไป				
งานประจำ																							
๑	เครื่องคอมพิวเตอร์แม่ข่าย		แผน	ผล	แผน	ผล	แผน	ผล	แผน	ผล	แผน	ผล	แผน	ผล	แผน	ผล	ผล	เป้าหมาย	ผล	ร้อยละ			
	- ตรวจสอบ/แก้ไขปัญหา/บำรุงรักษา/รายงานผล	ครั้ง	๑	๑	๑	๑	๑	๑	๑	๑	๑	๑	๑	๑	๑	๑	๑	๖	๑	๑๖.๖๖๗	รายงานผลเครื่องคอมพิวเตอร์แม่ข่ายทำงานปกติ	เป็นไป ตามแผน	- นำผลสำเร็จไป วางแผนดำเนินงาน ครั้งต่อไป
๒	เครื่องคอมพิวเตอร์ลูกข่าย		แผน	ผล	แผน	ผล	แผน	ผล	แผน	ผล	แผน	ผล	แผน	ผล	แผน	ผล	ผล	เป้าหมาย	ผล	ร้อยละ			
	- การดูแล/แก้ไขปัญหาเครื่องลูกข่าย/อุปกรณ์ต่อพ่วง/ระบบงาน/อื่น ๆ	ครั้ง	/	/	/	/	/	/	/	/	/	/	/	/	/	/	/	/	/	-	๑.เทคโนโลยี=๑ ๒.หอดสมุด=๑ ๓.สงง=๔ ๔.อื่น ๆ=๒๒ (หน่วย=ครั้ง)	เป็นไป ตามแผน	- ดูแล/แก้ไขปัญหา ตามที่ได้รับแจ้ง ทั้งหมด
	- แผนการ Maintenance เครื่องคอมพิวเตอร์ลูกข่ายตามรอบการดูแลบำรุงรักษามี่ตั้ง																						
	๑. ตรวจสอบเช็คสภาพเครื่อง/ซ่อมบำรุงรักษา/อัปเดต																						

ลำดับ	แผน/รายละเอียด (P: Plan)	หน่วยนับ	ระยะเวลาดำเนินการ												การปฏิบัติงาน (D: Do)	การตรวจสอบผลการปฏิบัติงาน (C: Check)	ปัญหา/การแก้ไข (A: Action)	
			ไตรมาส ๑ (๒๕๕๘)						ไตรมาส ๒ (๒๕๕๘)									
			ต.ค.		พ.ย.		ธ.ค.		ม.ค.		ก.พ.		มี.ค.					
			แผน	ผล	แผน	ผล	แผน	ผล	แผน	ผล	แผน	ผล	แผน	ผล				
	๒. ตรวจสอบเว็บไซต์คอมพิวเตอร์																	
	- เครื่องคอมพิวเตอร์ของบุคลากร (ตัวเฉลี่ยต่อเดือน)	เครื่อง	๕	๕	๕	๕	๕	๕	๕	๕	๕	๕	๕	๕	๐	๐.๐๐	ไม่เป็นไปตามแผน	- นำผลสำเร็จไปวางแผนดำเนินงานครั้งต่อไป
	- เครื่องคอมพิวเตอร์ที่ให้บริการนักศึกษา (ตัวเฉลี่ยต่อเดือน)	เครื่อง	๓๐	๓๐	๓๐	๓๐	๓๐	๓๐	๓๐	๓๐	๓๐	๓๐	๓๐	๓๐	๓๐	๑๖.๖๗	เป็นไปตามแผน	- นำผลสำเร็จไปวางแผนดำเนินงานครั้งต่อไป
	- สำนึกความพึงพอใจด้านคุณภาพการให้บริการพร้อมสรุปผล	ระดับความพึงพอใจ	แผน	๑	๑	๑	๑	๑	๑	๑	๑	๑	๑	๑	๑	๑๐๐	เป็นไปตามแผน	- นำผลสำเร็จไปวางแผนดำเนินงานครั้งต่อไป
๓	ระบบเครือข่าย		๑	๑	๑	๑	๑	๑	๑	๑	๑	๑	๑	๑	๑	๑๐๐	เป็นไปตามแผน	- นำผลสำเร็จไปวางแผนดำเนินงานครั้งต่อไป
	- ตรวจสอบ/แก้ไขปัญหา/บำรุงรักษา/รายงานผล	ครั้ง	๑	๑	๑	๑	๑	๑	๑	๑	๑	๑	๑	๑	๑	๑๖.๖๖๗	เป็นไปตามแผน	- นำผลสำเร็จไปวางแผนดำเนินงานครั้งต่อไป
๔	งานระบบห้องสมุดอัตโนมัติ		๑	๑	๑	๑	๑	๑	๑	๑	๑	๑	๑	๑	๑	๑๐๐	เป็นไปตามแผน	- นำผลสำเร็จไปวางแผนดำเนินงานครั้งต่อไป
	- ติดตั้งโปรแกรมระบบห้องสมุดอัตโนมัติ	ครั้ง	๑	๑	๑	๑	๑	๑	๑	๑	๑	๑	๑	๑	๑	๑๐๐	เป็นไปตามแผน	- นำผลสำเร็จไปวางแผนดำเนินงานครั้งต่อไป
	- กำหนดเงื่อนไขต่าง ๆ ของระบบ (Policy ต่าง)	ครั้ง	๑	๑	๑	๑	๑	๑	๑	๑	๑	๑	๑	๑	๑	๑๐๐	เป็นไปตามแผน	- นำผลสำเร็จไปวางแผนดำเนินงานครั้งต่อไป
	- เพิ่ม ลบ ปลดล็อค สำหรับ User ที่ใช้งาน	ครั้ง	๑	๑	๑	๑	๑	๑	๑	๑	๑	๑	๑	๑	๑	๑๐๐	เป็นไปตามแผน	- นำผลสำเร็จไปวางแผนดำเนินงานครั้งต่อไป
	- แก้ไขปัญหาต่าง ๆ ที่เกิดขึ้นขณะใช้งานพร้อมแนะนำวิธีการแก้ไขปัญหา	ครั้ง	๑	๑	๑	๑	๑	๑	๑	๑	๑	๑	๑	๑	๑	๑๐๐	เป็นไปตามแผน	- นำผลสำเร็จไปวางแผนดำเนินงานครั้งต่อไป

ลำดับ	แผน/รายละเอียด (P: Plan)	หน่วยนับ	ระยะเวลาดำเนินการ												สรุปผลการดำเนินงาน	การตรวจสอบผลการปฏิบัติงาน (C: Check)	ปัญหา/การแก้ไข (A: Action)
			ไตรมาส ๑ (๒๕๕๘)						ไตรมาส ๒ (๒๕๕๘)								
			พ.ย.		ธ.ค.		ม.ค.		ก.พ.		มี.ค.		เม.ย.				
			ผล	แผน	ผล	แผน	ผล	แผน	ผล	แผน	ผล	แผน	ผล	แผน			
	- จัดพิมพ์บาร์โค้ด	หมายเลข	๗๒๐	/	/	/	/	/	/	/	/	/	๗๒๐	๑๐๐	เป็นไป ตามแผน	- นำผลสำเร็จไป วางแผนดำเนินงาน ครั้งต่อไป	
	- รายงานสถิติต่าง ๆ	ครั้ง	/	/	/	/	/	/	/	/	/	/	/	๑	เป็นไป ตามแผน	- นำผลสำเร็จไป วางแผนดำเนินงาน ครั้งต่อไป	
	- งานเอกสารอิเล็กทรอนิกส์	ระเบียบ	/	/	/	/	/	/	/	/	/	/	/	-	เป็นไป ตามแผน	- นำผลสำเร็จไป วางแผนดำเนินงาน ครั้งต่อไป	
	- แผนการ Maintenance ระบบ ห้องสมุดอัตโนมัติ WALAI AutoLib ตามรอบการดูแลบำรุงรักษามีดังนี้																
	๑. ห้องสมุดคณะนิติศาสตร์	ครั้ง	๑	๑	๑	๑	๑	๑	๑	๑	๑	๑	๑	๑	เป็นไป ตามแผน	- นำผลสำเร็จไป วางแผนดำเนินงาน ครั้งต่อไป	
	๒. ห้องสมุดวิทยาลัยแพทยฯ	ครั้ง	๑	๑	๑	๑	๑	๑	๑	๑	๑	๑	๑	๑	เป็นไป ตามแผน	- นำผลสำเร็จไป วางแผนดำเนินงาน ครั้งต่อไป	
	๓. ห้องสมุดคณะศิลปศาสตร์	ครั้ง	๑	๑	๑	๑	๑	๑	๑	๑	๑	๑	๑	๑	เป็นไป ตามแผน	- นำผลสำเร็จไป วางแผนดำเนินงาน ครั้งต่อไป	

ลำดับ	แผน/รายละเอียด (P: Plan)	หน่วยนับ	ระยะเวลาดำเนินการ																การปฏิบัติงาน (D: Do)	การตรวจสอบการปฏิบัติงาน (C: Check)	ปัญหา/การแก้ไข (A: Action)	
			ไตรมาส ๑ (๒๕๕๘)						ไตรมาส ๒ (๒๕๕๘)						สรุปผลการดำเนินงาน							
			พ.ย.		ธ.ค.		ม.ค.		ก.พ.		มี.ค.		เม.ย.		พ.ค.		เป้าหมาย	ผล				ร้อยละ
			แผน	ผล	แผน	ผล	แผน	ผล	แผน	ผล	แผน	ผล	แผน	ผล								
	๔. ห้องสมุดคณะเภสัชศาสตร์	ครั้ง	๑	๑	๑	๑	๑	๑	๑	๑	๑	๑	๑	๑	๑	๑	๑๖.๖๖๗	ดำเนินการตามแผน	เป็นไปตามแผน	- นำผลสำเร็จไปวางแผนดำเนินงานครั้งต่อไป		
	- สํารวจความพึงพอใจของผู้ใช้ระบบห้องสมุดอัตโนมัติ	ระดับความพึงพอใจ															๑๐๐	ดำเนินการตามแผน	เป็นไปตามแผน	- นำผลสำเร็จไปวางแผนดำเนินงานครั้งต่อไป		
๕	ข่าวประชาสัมพันธ์เว็บไซต์สำนักวิทยบริการหรือการปรับปรุงแก้ไขข้อมูลเว็บไซต์	ครั้ง	๕	๖	๕	๕	๕	๕	๕	๕	๕	๕	๕	๕	๓๐	๖	๒๐.๐๐๐	ข่าว/แก้ไขข้อผิดพลาดขึ้นบนเว็บไซต์มีจำนวนทั้งหมด ๖ ครั้ง	มากกว่าแผนที่กำหนดไว้	- นำผลสำเร็จไปวางแผนดำเนินงานครั้งต่อไป		
๖	ปรับปรุงระบบฐานข้อมูลสถิติการปฏิบัติงานฝ่ายหอสมุด	ระบบ															๑๐๐	ดำเนินการตามแผน	เป็นไปตามแผน	- นำผลสำเร็จไปวางแผนดำเนินงานครั้งต่อไป		
๗	รายงานสถิติผู้เยี่ยมชมเว็บไซต์สำนักวิทยบริการ	ครั้ง	๑	๑	๑	๑	๑	๑	๑	๑	๑	๑	๑	๑	๖	๑	๑๖.๖๖๗	รายงานสถิติจำนวนผู้เยี่ยมชมเว็บไซต์เดือนตุลาคม ๒๕๕๗ มีจำนวน ๒๓,๗๑๑, เว็บไซต์จำนวน ๕๕๘	เป็นไปตามแผน	- นำผลสำเร็จไปวางแผนดำเนินงานครั้งต่อไป		
๘	สำรวจความพึงพอใจของผู้ใช้ต่อการให้บริการโดยรวมของฝ่ายหอสมุด	ระดับความพึงพอใจ															๑๐๐	ดำเนินการตามแผน	เป็นไปตามแผน	- นำผลสำเร็จไปวางแผนดำเนินงานครั้งต่อไป		

ลำดับ	แผน/รายละเอียด (P: Plan)	หน่วยงาน	ระยะเวลาดำเนินการ												สรุปผลการดำเนินงาน	การปฏิบัติงาน (D: Do)	การตรวจสอบผลการปฏิบัติงาน (C: Check)	ปัญหา/การแก้ไข (A: Action)	
			ไตรมาส ๑ (๒๕๕๕)						ไตรมาส ๒ (๒๕๕๕)										
			ต.ค.	พ.ย.	ธ.ค.	ม.ค.	ก.พ.	มี.ค.	ต.ค.	พ.ย.	ธ.ค.	ม.ค.	ก.พ.	มี.ค.					
			แผน	ผล	แผน	ผล	แผน	ผล	แผน	ผล	แผน	ผล	แผน	ผล					
งานเชิงพัฒนา																			
๑	หัวหน้าฝ่ายหอสมุดมอบหมายงานเชิงพัฒนาให้ปฏิบัติงาน ๑ เรื่อง คือ วิเคราะห์รายงานสถิติการยืมหนังสือหอสมุดกลางทุกเล่มและสถิติหนังสือที่ไม่มีการยืมโดยแยกตามสาขาวิชา	ครั้ง																เป็นไปตามแผน	- นำผลสำเร็จไปวางแผนดำเนินงานครั้งต่อไป
ภาระงานของผู้ดำรงตำแหน่งชำนาญการ																			
๑	ผลงานเชิงวิชาการ ๑ เรื่อง วิเคราะห์งานในหน้าที่ (ตอนที่ ๑-๓) เรื่อง การวิเคราะห์การใช้งานระบบเครือข่ายไร้สาย สำนักวิทยบริการ มหาวิทยาลัยอุบลราชธานี	๑ เรื่อง/ ๖ เดือน																เป็นไปตามแผน	- นำผลสำเร็จไปวางแผนดำเนินงานครั้งต่อไป
๒	การถ่ายทอดองค์ความรู้/ประสบการณ์การทำงานอย่างน้อย ๑ เรื่องในงานตนเอง จัดอบรมเรื่อง การใช้โปรแกรม OpenStat ในการวิเคราะห์ข้อมูล จำนวน ๑ เรื่อง / ๖ เดือน	๑ เรื่อง/ ๖ เดือน																เป็นไปตามแผน	- นำผลสำเร็จไปวางแผนดำเนินงานครั้งต่อไป

ลำดับ	แผน/รายละเอียด (P: Plan)	หน่วยนับ	ระยะเวลาดำเนินการ												สรุปผลการดำเนินงาน	การตรวจสอบผลการปฏิบัติงาน (C: Check)	ปัญหา/การแก้ไข (A: Action)
			ไตรมาส ๑ (๒๕๕๘)						ไตรมาส ๒ (๒๕๕๘)								
			พ.ย.		ธ.ค.		ม.ค.		ก.พ.		มี.ค.		มี.ค.				
			ผล	แผน	ผล	แผน	ผล	แผน	ผล	แผน	ผล	แผน	ผล	แผน			
๓	งานพัฒนาสำนักวิทยบริการ มีการเข้าร่วมกิจกรรมของสำนักวิทยบริการเชิงประจักษ์ มีส่วนร่วมในกิจกรรมนั้นๆ เช่น กิจกรรมสำนักวิทยสัมพันธ์ การจัดทำแผน/ปรับปรุงประจำปี ๒๕๕๘	ครั้ง	๒	๒												เป็นไปตามแผน	- นำผลสำเร็จไปวางแผนดำเนินงานครั้งต่อไป
งานอื่น ๆ ที่ได้รับมอบหมายจากผู้บังคับบัญชา																	
๑	ดำเนินการให้เว็บไซต์เดิม redirect ไปที่เว็บไซต์ใหม่ เมื่อวันที่ ๑๔ ต.ค. ๕๗	งาน	๑	๑												เป็นไปตามแผน	- นำผลสำเร็จไปวางแผนดำเนินงานครั้งต่อไป
๒	สำรวจและระบุจุด wi-fi ที่มีอยู่และต้องการเพิ่มเติม ทำเป็นแผนภาพและทำบันทึกข้อความส่งออกไปที่สำนักคอมฯ ที่ ศร ๐๕๒๙.๑๐.๔/๕๕๕๒ วันที่ ๒๔ ต.ค.๕๗	งาน	๑	๑												เป็นไปตามแผน	- นำผลสำเร็จไปวางแผนดำเนินงานครั้งต่อไป
๓	สำรวจรายการครุภัณฑ์คอมพิวเตอร์ฝ่ายหอสมุดเรียบร้อยแล้ว นำส่งคุณนนทาทาเพื่อเข้าที่ประชุมครั้งที่ ๒	งาน	๑	๑												เป็นไปตามแผน	- นำผลสำเร็จไปวางแผนดำเนินงานครั้งต่อไป
๔	เข้าร่วมประชุมฝ่ายหอสมุด ประจำเดือนตุลาคม ๒๕๕๗ ที่ห้องประชุมบัวหลวง วันที่ ๒๘ ต.ค. ๒๕๕๗	งาน	๑	๑												เป็นไปตามแผน	- นำผลสำเร็จไปวางแผนดำเนินงานครั้งต่อไป
			๑๐๓๙	๗๔.๐												๗๕.๕๖	

เฉลี่ยผลการปฏิบัติงาน (ร้อยละ)