



แผนปฏิบัติการ ประจำปีงบประมาณ พ.ศ. 2559
คณะพยาบาลศาสตร์ มหาวิทยาลัยอุบลราชธานี

ผ่านการรับรองจากที่ประชุมคณะกรรมการประจำคณะพยาบาลศาสตร์
ครั้งที่ 22/2558 วันที่ 26 เดือนพฤศจิกายน พ.ศ.2558

คำนำ

แผนปฏิบัติการประจำปี คณะพยาบาลศาสตร์ มหาวิทยาลัยอุบลราชธานี ประจำปีงบประมาณ พ.ศ. 2559 ฉบับนี้ ได้จัดทำขึ้นตามรัฐธรรมนูญแห่งราชอาณาจักรไทยพุทธศักราช 2550 และพระราชกฤษฎีกาว่าด้วยหลักเกณฑ์ และวิธีการบริหารกิจการบ้านเมืองที่ดี พ.ศ.2546 ที่ได้กำหนดหลักเกณฑ์ และวิธีปฏิบัติ เพื่อให้เกิดการบริหารกิจการบ้านเมืองที่ดี ซึ่งในหมวด 3 มาตรา 9 ได้กำหนดสาระสำคัญไว้ว่า “ก่อนจะดำเนินการตามภารกิจใด ส่วนราชการต้องจัดทำแผนปฏิบัติการราชการไว้เป็นการล่วงหน้า และในการกำหนดแผนปฏิบัติราชการต้องมีรายละเอียดของขั้นตอนระยะเวลาและงบประมาณที่จะต้องใช้ในการดำเนินการของแต่ละขั้นตอน เป้าหมายของภารกิจ ผลสัมฤทธิ์ของภารกิจ และตัวชี้วัดความสำเร็จของภารกิจ และจะต้องจัดให้มีการติดตามและประเมินผลการปฏิบัติตามแผนปฏิบัติราชการตามหลักเกณฑ์และวิธีการที่ส่วนราชการกำหนดขึ้น ซึ่งต้องสอดคล้องกับมาตรฐานที่ ก.พ.ร.กำหนด”

แผนปฏิบัติการประจำปี คณะพยาบาลศาสตร์ มหาวิทยาลัยอุบลราชธานี ประจำปีงบประมาณ พ.ศ. 2559 ประกอบด้วยสาระสำคัญ 2 ส่วน คือ ส่วนที่ 1 บทนำ ส่วนที่ 2 แผนปฏิบัติราชการประจำปีงบประมาณ พ.ศ. 2559 โดยในส่วนของแผนปฏิบัติราชการประจำปีนี้ได้กำหนดผู้รับผิดชอบในการดำเนินโครงการและกิจกรรมไว้อย่างชัดเจน เพื่อให้การดำเนินงานร่วมกันอย่างมีประสิทธิภาพและบรรลุตามเป้าหมายที่ได้วางไว้ โดยสอดคล้องกับนโยบายของรัฐและนโยบายของมหาวิทยาลัยอุบลราชธานีในภาพรวม

ทั้งนี้ แผนปฏิบัติการประจำปีฉบับนี้ ได้ผ่านความเห็นของคณะกรรมการประจำคณะในการประชุมครั้งที่ 22/2558 วันที่ 26 พฤศจิกายน 2558 ในนามของคณะพยาบาลศาสตร์ ไคร้ขอบพระคุณคณาจารย์และบุคลากรทุกท่านที่มีส่วนร่วมคิดและร่วมทำให้แผนปฏิบัติราชการประจำปีฉบับนี้สำเร็จลุล่วงไปด้วยดี

ผู้ช่วยศาสตราจารย์ ดร.สุรีย์ ธรรมิกบวร
คณบดีคณะพยาบาลศาสตร์ มหาวิทยาลัยอุบลราชธานี
พฤศจิกายน 2558

อัตลักษณ์

สร้างสรรค์ สามัคคี สำนึกดี ต่อสังคม

เอกลักษณ์

ภูมิปัญญาแห่งลุ่มน้ำโขง

สารบัญ

	หน้า
คำนำ	ก
สารบัญ	ข
ส่วนที่ 1 บทนำ	
ประวัติความเป็นมาคณะพยาบาลศาสตร์	1
การจัดทำแผนปฏิบัติการประจำปีงบประมาณ พ.ศ. 2559	2
ส่วนที่ 2 แผนปฏิบัติการประจำปี คณะพยาบาลศาสตร์ มหาวิทยาลัยอุบลราชธานีประจำปีงบประมาณ พ.ศ.2559	
วิสัยทัศน์ พันธกิจ และวัตถุประสงค์ และปณิธาน	4
กลยุทธ์คณะพยาบาลศาสตร์ ระยะ 5 ปี (พ.ศ.2555 – 2559)	5
โครงสร้างองค์กร และการบริหารงาน	11
ตัวบ่งชี้แผนปฏิบัติการ และค่าเป้าหมาย	12
ความเชื่อมโยงระหว่างแผนกลยุทธ์คณะฯกับแผนงบประมาณประจำปี	15
แผนกลยุทธ์	17
โครงการและงบประมาณ ประจำปีงบประมาณ พ.ศ. 2559	30
รายละเอียดโครงการและงบประมาณ แยกตามพันธกิจ ประจำปีงบประมาณ พ.ศ. 2559	32
ภาคผนวก	
- การวิเคราะห์ความสอดคล้องของ แผนกลยุทธ์ของคณะพยาบาลศาสตร์	56
- แผนที่กลยุทธ์ (Strategy Map) คณะพยาบาลศาสตร์	58
- ผลการวิเคราะห์สภาพแวดล้อม คณะพยาบาลศาสตร์ มหาวิทยาลัยอุบลราชธานี (SWOT Analysis)	59

ส่วนที่ 1 บทนำ

ประวัติความเป็นมาของคณะพยาบาลศาสตร์

ตามแผนพัฒนาเศรษฐกิจและสังคมแห่งชาติฉบับที่ 10 (พ.ศ. 2550-2554) มีเป้าหมายเสริมสร้างสุขภาพคนไทยให้มีสุขภาพแข็งแรงทั้งกายและใจและอยู่ในสภาพแวดล้อมที่น่าอยู่ในขณะที่สัดส่วนบุคลากรทางการแพทย์ต่อประชากรของประเทศไทยยังไม่เพียงพอคือมีเพียง30คนต่อประชากรแสนคนเมื่อเทียบกับประเทศในแถบเอเชีย เช่น ประเทศญี่ปุ่นมีจำนวน201คน ประเทศอินเดียมีจำนวน51 คนและประเทศจีนมีจำนวน164คนต่อประชากรแสนคนและรวมถึง มีการกระจุกตัวของบุคลากรทางการแพทย์ในบางพื้นที่โดยเฉพาะเขตเมือง จากสถานการณ์ดังกล่าวทำให้มีการปรับเปลี่ยนบทบาทในการดูแลสุขภาพประชาชนเป็นแบบบูรณาการ โดยมีทีมสหสาขาวิชาชีพพร้อมกันดำเนินงานในด้านการส่งเสริมสุขภาพ การป้องกันโรค การรักษาพยาบาลและการฟื้นฟูสุขภาพของประชาชนซึ่งในทีมสหสาขาวิชาชีพนั้นพยาบาลวิชาชีพเป็นบุคลากรที่มีความขาดแคลนสูงสุด จากข้อมูลจากการศึกษาวิเคราะห์สถานการณ์ด้านกำลังคนของกระทรวงสาธารณสุขตามเกณฑ์พื้นที่ (GIS) พบว่าในประเทศไทยมีสถานีนอนามัยและหน่วยบริการปฐมภูมิระดับตำบล 9,810 แห่งแต่มีพยาบาลวิชาชีพประจำเพื่อให้บริการสุขภาพเพียง 2,968 แห่งคิดเป็นร้อยละ 30.3 มีภาวะขาดแคลนพยาบาลวิชาชีพระดับตำบลเท่ากับ 6,840 คน ในโรงพยาบาลชุมชนโรงพยาบาลทั่วไปและโรงพยาบาลศูนย์พบว่าขาดแคลนพยาบาลวิชาชีพ 10,602 คนสำหรับพื้นที่ในเขตอีสานใต้จังหวัดอุบลราชธานีมีพยาบาลวิชาชีพจำนวน 1,599 คนแต่กำลังคนของกระทรวงสาธารณสุขตามเกณฑ์พื้นที่ควรมีพยาบาลวิชาชีพจำนวน 3,681 คนจะเห็นว่าจังหวัดอุบลราชธานียังขาดแคลนพยาบาลวิชาชีพจำนวน 2,082 คนอีกทั้งมหาวิทยาลัยอุบลราชธานีมีแผนดำเนินการสร้างศูนย์วิจัยสุขภาพขนาด 150 เตียง เพื่อรองรับการเรียนการสอนและการฝึกปฏิบัติงานทางวิทยาศาสตร์สุขภาพทุกสาขา รวมถึงการให้บริการด้านสุขภาพอนามัยแก่นักศึกษามหาวิทยาลัยและประชาชนทั่วไปในเขตใกล้เคียงจึงจำเป็นต้องมีอัตรากำลังด้านพยาบาลวิชาชีพเพิ่มขึ้นจำนวนมาก

ดังนั้น เพื่อเป็นการช่วยแก้ไขปัญหาการขาดแคลนพยาบาลวิชาชีพของประเทศและชุมชนและตอบสนองความต้องการของท้องถิ่นและประเทศ มหาวิทยาลัยอุบลราชธานี จึงได้มีคณะพยาบาลศาสตร์เพื่อเปิดหลักสูตรพยาบาลศาสตรบัณฑิต โดยเป็นหลักสูตรที่เน้นให้ผู้เรียน มีความรู้และทักษะในการปฏิบัติงานตามมาตรฐานวิชาชีพมีความใฝ่รู้มีจริยธรรมมีจิตสำนึกในการแก้ปัญหาของท้องถิ่นและประเทศโดยเปิดโอกาสให้เยาวชนจากภาคอีสานมีโอกาสในการเรียนหลักสูตรพยาบาลศาสตรบัณฑิตเพื่อสำเร็จเป็นพยาบาลวิชาชีพและให้บริการในหน่วยงานของภูมิภาคตนเองเพื่อลดปัญหาการกระจายพยาบาลและเพิ่มอัตราการคงอยู่ในวิชาชีพให้ยาวนานขึ้นได้อีก

คณะพยาบาลศาสตร์ มีฐานะเป็นองค์กรในกำกับของมหาวิทยาลัยอุบลราชธานีตามประกาศสภามหาวิทยาลัยอุบลราชธานี เรื่อง การจัดตั้งส่วนงานภายในมหาวิทยาลัยอุบลราชธานีเมื่อวันที่ 10 กุมภาพันธ์ พ.ศ. 2553 โดยการอนุมัติในการประชุมสภามหาวิทยาลัย ที่ 5/2552 วันที่ 25 กรกฎาคม พ.ศ. 2552 ได้นำเสนอหลักสูตรพยาบาลศาสตรบัณฑิต (หลักสูตรใหม่ พ.ศ. 2553)ต่อคณะกรรมการพิจารณากลั่นกรองหลักสูตร พิจารณาเห็นชอบหลักสูตรนี้ในการประชุมครั้งที่ 5/2552 เมื่อวันที่ 25 พฤศจิกายนพ.ศ. 2552 และสภามหาวิทยาลัยอนุมัติหลักสูตรในการประชุมครั้งที่ 9/2552 เมื่อวันที่ 28 พฤศจิกายน พ.ศ.2552คณะพยาบาลศาสตร์ ได้จัดประชุม

ร่วมกับองค์กรปกครองส่วนท้องถิ่น (อปท.) ในการร่วมผลิตพยาบาลเพื่อชุมชน เมื่อวันที่ 23 เมษายน พ.ศ. 2553 จากการประชุมร่วมกับผู้แทนขององค์กรปกครองส่วนท้องถิ่น จำนวน 106 คน มาจาก 4 จังหวัด คือ จังหวัดอำนาจเจริญ ยโสธร ศรีสะเกษและอุบลราชธานี มีองค์ประกอบส่วนท้องถิ่น จำนวน 37 แห่ง ที่มีความพร้อมในการร่วมผลิตพยาบาลเพื่อชุมชน มีแผนการส่งนักศึกษาเข้าเรียนเพื่อเป็นพยาบาลของชุมชน โดยในที่ประชุมได้ร่วมกันหาแนวทางในการร่วมผลิตพยาบาลของชุมชนอย่างเป็นระบบ เริ่มตั้งแต่แนวทางการคัดเลือกผู้เรียน การกำหนดโควตาผู้เข้าเรียน การสร้างความร่วมมือกับสถานบริการสุขภาพหรือโรงพยาบาลซึ่งเป็นองค์กรหุ้นส่วน ในพื้นที่ การพัฒนานักศึกษาให้มีสมรรถนะพยาบาลของชุมชน รวมถึงแนวทางการจ้างงานและการพัฒนาศักยภาพเมื่อสำเร็จการศึกษาแล้ว ทั้งนี้เพื่อนำไปสู่การพัฒนากระบวนการดูแลสุขภาพของประชาชน เพื่อการพัฒนาคุณภาพชีวิตที่ยั่งยืนต่อไปและเป็นแนวทางของการกำหนดการรองรับรองหลักสูตร

การจัดทำแผนปฏิบัติการประจำปีงบประมาณ พ.ศ. 2559

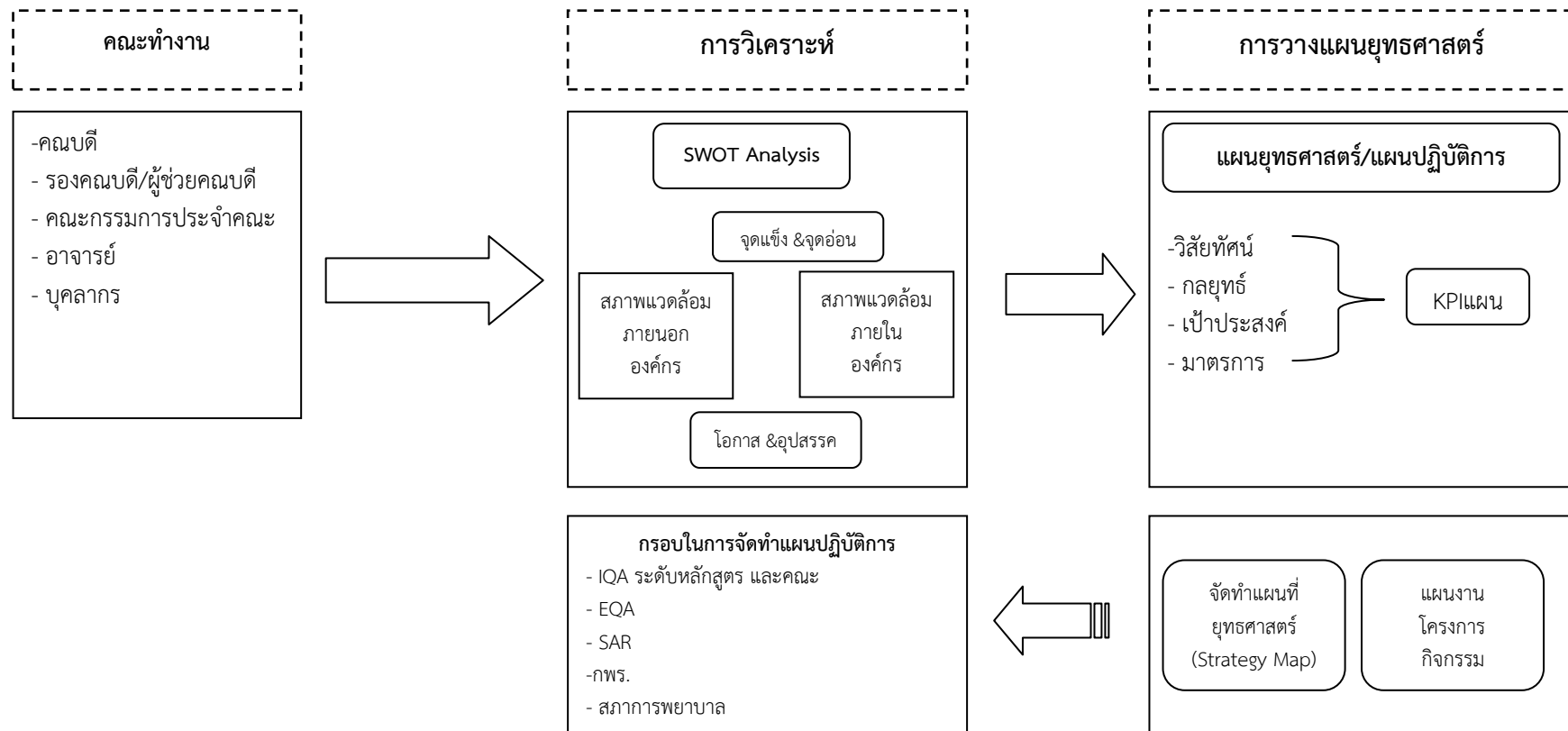
ความเป็นมา

ตามรัฐธรรมนูญแห่งราชอาณาจักรไทยพุทธศักราช 2550 และพระราชกฤษฎีกาว่าด้วยหลักเกณฑ์ และวิธีการบริหารกิจการบ้านเมืองที่ดี พ.ศ.2546 ที่ได้กำหนดหลักเกณฑ์ และวิธีปฏิบัติเพื่อให้เกิดการบริหารกิจการบ้านเมืองที่ดี ซึ่งในหมวด 3 มาตรา 9 ได้กำหนดสาระสำคัญไว้ว่า “ก่อนจะดำเนินการตามภารกิจใด ส่วนราชการต้องจัดทำแผนปฏิบัติการไว้เป็นการล่วงหน้า และในการกำหนดแผนปฏิบัติการต้องมีรายละเอียดของขั้นตอนระยะเวลาและงบประมาณที่จะต้องใช้ในการดำเนินการของแต่ละขั้นตอน เป้าหมายของภารกิจ ผลสัมฤทธิ์ของภารกิจ และตัวชี้วัดความสำเร็จของภารกิจ และจะต้องจัดให้มีการติดตามและประเมินผลการปฏิบัติตามแผนปฏิบัติการตามหลักเกณฑ์และวิธีการที่ส่วนราชการกำหนดขึ้น ซึ่งต้องสอดคล้องกับมาตรฐานที่ ก.พ.ร.กำหนด” มหาวิทยาลัยอุบลราชธานีซึ่งเป็นส่วนราชการในสังกัดกระทรวงศึกษาธิการ ได้จัดทำแผนกลยุทธ์ระยะ 5 ปี (พ.ศ.2555 – 2559) โดยได้ผ่านความเห็นชอบจากที่ประชุมสภามหาวิทยาลัย ในการประชุมสภามหาวิทยาลัยครั้งที่ 6/2554 เมื่อวันที่ 28 พฤษภาคม พ.ศ.2554 และในวันที่ 7 พฤศจิกายน 2556 มหาวิทยาลัยอุบลราชธานีได้ทบทวนและปรับปรุงแผนกลยุทธ์มหาวิทยาลัยระยะ 5 ปี (พ.ศ. 2555-2559) เพื่อให้สอดคล้องกับการเปลี่ยนแปลงทางเทคโนโลยี เศรษฐกิจและสังคมในปัจจุบันและอนาคต ดังนั้นเพื่อให้การดำเนินงานของคณะพยาบาลศาสตร์สอดคล้องกับมหาวิทยาลัยอุบลราชธานีทางคณะพยาบาลศาสตร์จึงได้จัดให้มีการประชุมโดยการมีส่วนร่วมของบุคลากรเพื่อทบทวนและปรับปรุงแผนกลยุทธ์ในวันที่ 28 สิงหาคม 2557ซึ่งแผนกลยุทธ์นี้เป็นเสมือนเข็มทิศชี้แนวทางในการนำไปวางแผนเพื่อพัฒนาเพื่อให้ทุกหน่วยงานบรรลุถึงเป้าหมายที่กำหนดต่อไป

แผนปฏิบัติการคณะพยาบาลศาสตร์ ประจำปีงบประมาณ พ.ศ.2559 นี้จัดทำขึ้นภายใต้กรอบแผนกลยุทธ์มหาวิทยาลัยอุบลราชธานี พ.ศ.2555 – 2559 ของมหาวิทยาลัยอุบลราชธานี เพื่อให้สอดคล้องกับนโยบายของมหาวิทยาลัยอุบลราชธานีและภายใต้กรอบแผนกลยุทธ์ระยะ 5 ปี (พ.ศ.2555-2559) ของคณะพยาบาลศาสตร์ (ฉบับปรับปรุง พ.ศ. 2558) โดยได้รับความร่วมมือจากคณาจารย์ บุคลากร และนักศึกษาคณะพยาบาลศาสตร์ ในการร่วมกันวิเคราะห์สถานการณ์ขององค์กร เพื่อเป็นแนวทางในการกำหนดแผนปฏิบัติการประจำปีงบประมาณ พ.ศ.2559 และได้นำเสนอต่อคณะกรรมการประจำคณะ และนำเสนอต่อสภามหาวิทยาลัยอุบลราชธานีตามลำดับขั้นตอนต่อไป

ขั้นตอนการจัดทำแผนปฏิบัติการประจำปี ประจำปีงบประมาณ 2559

1. การวิเคราะห์ศักยภาพการพัฒนา (SWOT Analysis) โดยวิเคราะห์ปัจจัยต่างๆทั้งภายในองค์กรและภายนอกองค์กร เพื่อกำหนดจุดแข็งและจุดอ่อน โอกาสและอุปสรรค ซึ่งเป็นพื้นฐานสำคัญในการวางแผนกลยุทธ์และเพื่อนำมาวางแผนปฏิบัติการประจำปี
 2. ทบทวนวิสัยทัศน์ เป้าประสงค์ และกลยุทธ์ทั้งในระดับมหาวิทยาลัย และในระดับคณะและร่วมกันกำหนดตัวบ่งชี้ผลการดำเนินงานในปีงบประมาณ 2559
 3. แปลงกลยุทธ์ มาตรการ และตัวบ่งชี้ผลการดำเนินงานเป็นแผนงานและโครงการ เพื่อนำกลยุทธ์ที่ได้กำหนดไว้แล้วไปสู่การปฏิบัติ
- ซึ่งสรุปเป็นแผนภาพ (Flow chart) การจัดทำแผนปฏิบัติการ ประจำปีงบประมาณ พ.ศ.2559 ของคณะพยาบาลศาสตร์ มหาวิทยาลัยอุบลราชธานีได้ ดังนี้



ส่วนที่ 2

แผนปฏิบัติการ คณะพยาบาลศาสตร์ มหาวิทยาลัยอุบลราชธานี ประจำปีงบประมาณ พ.ศ.2559

วิสัยทัศน์ (Vision)

เป็นสถาบันชั้นนำแห่งการเรียนรู้ด้านการพยาบาลในภูมิภาคลุ่มน้ำโขง และอาเซียน

พันธกิจ (Mission)

1. สร้างบัณฑิตพยาบาลที่มีคุณธรรม จริยธรรม มีคุณภาพได้มาตรฐานวิชาชีพ
2. สร้างองค์ความรู้ และนวัตกรรมทางการพยาบาล เพื่อพัฒนาคุณภาพชีวิต ตอบสนองความต้องการของชุมชนในภูมิภาคลุ่มน้ำโขง และอาเซียน
3. บริการวิชาการและถ่ายทอดความรู้ด้านการพยาบาลที่ตอบสนองความต้องการของชุมชนในภูมิภาคลุ่มน้ำโขง
4. อนุรักษ์ สืบสาน เรียนรู้ภูมิปัญญาท้องถิ่น และวัฒนธรรมด้านการดูแลสุขภาพในภูมิภาคลุ่มน้ำโขง

วัตถุประสงค์

1. สร้างบัณฑิตที่มีความรู้ความสามารถมีคุณธรรม จริยธรรม มีจิตสาธารณะความรับผิดชอบมีจิตสำนึกต่อท้องถิ่น สามารถทำงานเป็นทีม และมีทักษะในการเรียนรู้ตลอดชีวิต เพื่อให้ประสบผลสำเร็จในการประกอบอาชีพ สามารถทำงานและดำเนินชีวิตในชุมชนได้อย่างมีความสุขตามหลักปรัชญาเศรษฐกิจพอเพียง
2. สร้างองค์ความรู้ และนวัตกรรมทางการพยาบาล เพื่อนำไปสู่การดูแลสุขภาพอย่างต่อเนื่องในชุมชนลุ่มน้ำโขงและอาเซียน
3. บริการวิชาการที่เข้าถึงและตอบสนองต่อความต้องการของชุมชน เพื่อพัฒนาสุขภาวะของบุคคลและชุมชนและเป็นแหล่งเรียนรู้ด้านการดูแลสุขภาพในภูมิภาคลุ่มน้ำโขง
4. อนุรักษ์ สืบสาน เรียนรู้ภูมิปัญญาท้องถิ่น และวัฒนธรรมด้านการดูแลสุขภาพ เพื่อนำไปประยุกต์ใช้และปรับใช้ให้สอดคล้องกับวิถีชีวิตของบุคคลและชุมชนในภูมิภาคลุ่มน้ำโขง
5. บริหารจัดการตามหลักธรรมาภิบาล เพื่อพัฒนาคณะพยาบาลศาสตร์ให้เป็นองค์กรแห่งการเรียนรู้ บุคลากรมีคุณภาพและมีความสุข

ปณิธาน

เป็นสถาบันผลิตพยาบาล ที่ได้มาตรฐานชั้นนำเพื่อรับใช้ชุมชนและท้องถิ่น ส่งเสริมสุขภาพพัฒนาคุณภาพชีวิต ทำหน้าที่วิจัย เพื่อพัฒนา ประสานความร่วมมือทางการพยาบาลและการสาธารณสุขในท้องถิ่น

แผนกลยุทธ์คณะพยาบาลศาสตร์ ระยะ 5 ปี (พ.ศ.2555 – 2559) ฉบับปรับปรุง 2558

กลยุทธ์ที่ 1 สร้างบัณฑิตพยาบาลที่มีคุณภาพและสมรรถนะตามมาตรฐานสากล สามารถเรียนรู้และพัฒนาตนเองได้อย่างต่อเนื่อง มีคุณธรรม ความรับผิดชอบ ความพอเพียง จิตสำนึกที่ดี และมีความพร้อมเพรียงเพื่อรองรับการเปิดประชาคมอาเซียน โดยพัฒนาหลักสูตรให้ทันสมัย และจัดกระบวนการจัดการเรียนรู้ที่เน้นผู้เรียนเป็นสำคัญ และจัดให้มีทักษะการเรียนรู้จากประสบการณ์จริง

เป้าประสงค์ที่ 1

บัณฑิตมีความรู้ความสามารถ มีคุณธรรมจริยธรรม ใฝ่รู้ และมีสมรรถนะในการประกอบอาชีพ เป็นที่ยอมรับของสังคม

มาตรการ

- 1.1.1 พัฒนาระบบการรับนักศึกษา
- 1.1.2 พัฒนาหลักสูตรให้มีความทันสมัย มีความยืดหยุ่น มีความหลากหลาย มีมาตรฐานระดับสากล สอดคล้องกับความต้องการของสังคม ทิศทางการพัฒนาประเทศและเตรียมความพร้อมเข้าสู่ศตวรรษที่ 21
- 1.1.3 จัดระบบและกลไกการบริหารหลักสูตรทุกระดับให้ได้ตามเกณฑ์มาตรฐานคุณภาพ
- 1.1.4 ส่งเสริมและสนับสนุนการพัฒนาระบบการจัดการเรียนรู้ที่เน้นผู้เรียนเป็นสำคัญให้ครบถ้วนทุกรายวิชา ให้นักศึกษาสามารถเรียนรู้และพัฒนาตนเองได้อย่างต่อเนื่อง
- 1.1.5 ส่งเสริมและสนับสนุนกระบวนการเรียนรู้ที่ให้นักศึกษาได้ฝึกทักษะการทำงานเป็นทีม การหาประสบการณ์จากการทำจริง การเรียนรู้ร่วมกับชุมชนและหน่วยงานทั้งภาครัฐและเอกชนทั้งในและต่างประเทศ
- 1.1.6 ส่งเสริมและสนับสนุนการพัฒนาระบบเทคโนโลยีสารสนเทศ ส่งเสริมสนับสนุนการเรียนการสอนและแหล่งเรียนรู้ให้นักศึกษาอย่างพอเพียงและทั่วถึง
- 1.1.7 ส่งเสริมและสนับสนุนกิจกรรมเสริมหลักสูตรและกิจกรรมนอกหลักสูตรที่ส่งเสริมการเรียนรู้ตามกรอบมาตรฐานคุณวุฒิระดับอุดมศึกษาแห่งชาติทุกด้าน และมุ่งพัฒนานักศึกษาให้มีทักษะในการดำเนินชีวิตบนพื้นฐานความพอเพียง ตลอดจนปลูกฝังจิตสำนึกที่รักท้องถิ่นและความรับผิดชอบต่อสังคม

- 1.1.8 ส่งเสริมและสนับสนุนการจัดสวัสดิการและการสร้างสวัสดิภาพแก่นักศึกษาให้มีคุณภาพชีวิตที่ดี มีความปลอดภัยและมีความสุข
- 1.1.9 มีการส่งเสริมการพัฒนาพฤติกรรมด้านคุณธรรม จริยธรรมให้แก่นักศึกษา
- 1.1.10 พัฒนาระบบและกลไกเพื่อลดจำนวนการต้อออกการคงจำนวนนักศึกษาและให้นักศึกษาสามารถจบได้ตามระยะเวลาในหลักสูตร
- 1.1.11 สร้างความสัมพันธ์กับศิษย์เก่า ส่งเสริมและสนับสนุนให้ศิษย์เก่ามีส่วนร่วมในการพัฒนามหาวิทยาลัย

เป้าประสงค์ที่ 2

นักศึกษามีความพร้อมเพื่อรองรับการเปิดประชาคมอาเซียน

มาตรการ

- 1.2.1 พัฒนาคำความรู้และทักษะของนักศึกษาและบัณฑิตเพื่อรองรับการเปิดประชาคมอาเซียน

กลยุทธ์ที่ 2 พัฒนาอาจารย์ให้สามารถจัดการเรียนรู้อย่างมีประสิทธิภาพและพัฒนาตนเองให้พร้อมทันต่อพลวัตของสังคม โดยส่งเสริมและสนับสนุนให้ทำวิจัยและพัฒนานวัตกรรมการจัดการเรียนรู้ และพัฒนาสมรรถนะด้านวิชาการในระดับสากล

เป้าประสงค์ที่ 2

อาจารย์สามารถจัดการเรียนรู้อย่างมีประสิทธิภาพและพัฒนาตนเองให้พร้อมทันต่อพลวัตของสังคม

มาตรการ

- 2.1.1 พัฒนาอาจารย์ให้มีความรู้ความเข้าใจ และมีทักษะในการจัดการเรียนรู้ที่เน้นผู้เรียนเป็นสำคัญ
- 2.1.2 ส่งเสริมและสนับสนุนให้อาจารย์ทำวิจัยเพื่อสร้างนวัตกรรมการจัดการเรียนรู้ ผลิตรายการ การศึกษา ตำรา และผลงานทางวิชาการในรูปแบบต่างๆ อย่างมีคุณภาพ
- 2.1.3 ส่งเสริมและกำกับให้อาจารย์ปฏิบัติหน้าที่อย่างสมรรถนะเชิงวิชาชีพ (Faculty Practice) และมีจรรยาบรรณ เป็นแบบอย่างที่ดีแก่นักศึกษา และสามารถเป็นที่ปรึกษาแก่นักศึกษาได้อย่างมีประสิทธิภาพและคุณภาพ
- 2.1.4 จัดระบบและกลไก เพื่อส่งเสริมและสนับสนุนการให้อาจารย์มีระดับคุณวุฒิทางการศึกษาและตำแหน่งทางวิชาการในสัดส่วนที่เหมาะสมตามเกณฑ์คุณภาพการศึกษา
- 2.1.5 พัฒนาอาจารย์ให้มีสมรรถนะด้านวิชาการในระดับสากลรวมทั้งการใช้เทคโนโลยีสารสนเทศ เพื่อรองรับการเปิดประชาคมอาเซียนและการพัฒนาในศตวรรษ

กลยุทธ์ที่ 3 พัฒนาขีดความสามารถด้านการวิจัยเพื่อสร้างองค์ความรู้และนวัตกรรมทางการแพทย์ โดยการมีส่วนร่วมกับเครือข่ายสุขภาพและชุมชนท้องถิ่น โดยพัฒนาโครงสร้างพื้นฐานเพื่อส่งเสริมการวิจัยและแสวงหาทุน ทรัพยากรจากภายนอกเพื่อนำไปสู่การดูแลสุขภาพของชุมชนลุ่มน้ำโขงและอาเซียน

เป้าประสงค์

องค์ความรู้และนวัตกรรมทางการแพทย์ เพื่อนำไปสู่การดูแลสุขภาพอย่างต่อเนื่องในชุมชนลุ่มน้ำโขงและอาเซียน

มาตรการ

- 3.1.1 พัฒนาระบบกลไกการบริหารงานวิจัยให้สามารถดำเนินงานเชิงรุกได้อย่างมีประสิทธิภาพและประสิทธิผล
- 3.1.2 ส่งเสริม และสนับสนุนงานวิจัยที่ตอบสนองความต้องการของชุมชนและสังคมเพื่อการดูแลสุขภาพของชุมชนในท้องถิ่นให้เข้มแข็ง
- 3.1.3 ส่งเสริมและสนับสนุนการพัฒนาขีดความสามารถของนักวิจัยและสร้างนักวิจัยรุ่นใหม่
- 3.1.4 ส่งเสริมและสนับสนุนความร่วมมือด้านการวิจัยกับหน่วยงานในท้องถิ่น รวมทั้งหน่วยงานระดับประเทศหรือต่างประเทศเพื่อเพิ่มขีดความสามารถในการแสวงหาแหล่งทุนวิจัย
- 3.1.5 ส่งเสริมและสนับสนุนให้มีการเผยแพร่ การประยุกต์ใช้ การจัดการความรู้ การบูรณาการวิจัยกับการเรียนการสอน และบริการวิชาการ
- 3.1.6 พัฒนาระบบการบริหารจัดการด้านทรัพยากรที่สอดคล้องกับมหาวิทยาลัยที่มีประสิทธิภาพ

กลยุทธ์ที่ 4 ให้บริการวิชาการและถ่ายทอดเทคโนโลยีเพื่อยกระดับคุณภาพชีวิตที่ดีของประชาชนในภูมิภาคลุ่มน้ำโขง และอาเซียน

เป้าประสงค์

คณะพยาบาลศาสตร์มีระบบและกลไกการบริหารงานบริการวิชาการที่สนับสนุนการสร้างเสริมสุขภาวะแก่บุคคลและชุมชน สามารถยกระดับคุณภาพชีวิตของประชาชนในเขตอีสานใต้และอนุภูมิภาคลุ่มน้ำโขง

มาตรการ

- 4.1.1 กำหนดกรอบและทิศทางงานบริการวิชาการเพื่อตอบสนองความต้องการของชุมชนและสังคมและสอดคล้องกับมหาวิทยาลัย
- 4.1.2 พัฒนาระบบและกลไกการบริหารงานบริการวิชาการให้มีประสิทธิภาพ เพื่อให้เกิดการบูรณาการกับการวิจัยและการเรียนการสอน
- 4.1.3 ถ่ายทอดความรู้ด้านการดูแลสุขภาพและเทคโนโลยีที่เหมาะสมบนฐานวัฒนธรรมท้องถิ่นที่ดั้งเดิม เพื่อเสริมสร้างความเข้มแข็ง และการพึ่งพาตนเองของชุมชนท้องถิ่น
- 4.1.4 ส่งเสริมและสนับสนุนการสร้างเสริมสุขภาวะและบริการสุขภาพเพื่อยกระดับคุณภาพชีวิตของประชาชนในเขตอีสานใต้และอนุภูมิภาคลุ่มน้ำโขง

กลยุทธ์ที่ 5 สืบสาน เผยแพร่ ฟื้นฟู และอนุรักษ์ศิลปวัฒนธรรม ขนบธรรมเนียมประเพณีท้องถิ่น รวมทั้งเรียนรู้วัฒนธรรมของประเทศในภูมิภาคลุ่มน้ำโขง และอาเซียน

เป้าประสงค์

เป็นแหล่งเรียนรู้ด้านศิลปวัฒนธรรมท้องถิ่น และวัฒนธรรมของประเทศในภูมิภาคลุ่มน้ำโขงและอาเซียนรวมทั้งภูมิปัญญาท้องถิ่นเพื่อการดูแลสุขภาพ

มาตรการ

- 5.1.1 กำหนดกรอบและนโยบายการดำเนินงานด้านศิลปวัฒนธรรม และภูมิปัญญาท้องถิ่นเพื่อส่งเสริมภูมิปัญญาด้านการดูแลสุขภาพแห่งลุ่มน้ำโขงและอาเซียน
- 5.1.2 พัฒนาระบบและกลไกการบริหารงานด้านศิลปวัฒนธรรมให้มีประสิทธิภาพ เพื่อให้เกิดการบูรณาการกับการวิจัย การเรียนการสอนและกิจกรรมนักศึกษา
- 5.1.3 อนุรักษ์ สืบสาน เรียนรู้ภูมิปัญญาท้องถิ่นและวัฒนธรรม เพื่อส่งเสริมและสนับสนุนให้มีแหล่งเรียนรู้ในชุมชน
- 5.1.4 ส่งเสริมและสนับสนุนให้นักศึกษาและบุคลากรตระหนักถึงคุณค่าของขนบธรรมเนียมประเพณี สุนทรียภาพทางศิลปะ และวัฒนธรรมอันดีงามของท้องถิ่นและนานาชาติ

กลยุทธ์ที่ 6 พัฒนาระบบบริหารจัดการที่มีธรรมาภิบาลใช้ข้อมูลเป็นฐานการตัดสินใจ โดยพัฒนาระบบสารสนเทศเพื่อการบริหาร และพัฒนาระบบประกันคุณภาพการศึกษา

เป้าประสงค์

ระบบบริหารจัดการที่มีธรรมาภิบาล

มาตรการ

- 6.1.1 พัฒนาระบบการบริหารจัดการที่มีธรรมาภิบาล
 - 6.1.1.1 กำหนดนโยบายในการนำจุดแข็งของคณะไปสู่การพัฒนาการดำเนินงานของคณะอย่างเป็นรูปธรรม
 - 6.1.1.2 กระจายอำนาจบริหาร และจัดให้มีระบบกำกับ ติดตาม และประเมินผลการปฏิบัติงานอย่างเป็นระบบและเป็นรูปธรรม
 - 6.1.1.3 การบริหารจัดการที่ตอบสนองต่อผู้รับบริการและผู้มีส่วนได้ส่วนเสีย
 - 6.1.1.4 ปรับปรุงและจัดทำมาตรฐานการปฏิบัติงานของกระบวนการที่สร้างคุณค่าและกระบวนการสนับสนุนที่สอดคล้องกับระบบของมหาวิทยาลัย
 - 6.1.1.5 ปรับปรุงระเบียบ ประกาศที่เกี่ยวข้องกับการดำเนินงานของคณะให้เป็นไปตามระเบียบ ข้อบังคับของมหาวิทยาลัย
 - 6.1.1.6 มีการจัดการความรู้เพื่อมุ่งสู่สถาบันแห่งการเรียนรู้

6.1.2 ปรับปรุงโครงสร้างและกรอบอัตรากำลังของคณะให้เหมาะสม

6.1.3 พัฒนาประสิทธิภาพการกำกับติดตามและประเมินการดำเนินงานของคณะ

6.1.3.1 ปรับปรุงระบบการบริหารความเสี่ยงให้มีประสิทธิภาพ

6.1.3.2 พัฒนาระบบและกลไกการติดตามผลการปฏิบัติงานของหน่วยงาน

6.1.3.3 กำกับติดตามการดำเนินงานตามกลยุทธ์/แผนปฏิบัติการ

6.1.3.4 พัฒนาระบบและกลไกการกำกับ ติดตาม การประกันคุณภาพภายใน ภายนอกและที่เกี่ยวข้อง

6.1.3.5 พัฒนาระบบและกลไกการกำกับติดตามประเมินผลที่มีต่อคุณภาพการจัดการเรียนการสอนและสิ่งสนับสนุนการเรียนรู้ รวมทั้งการให้บริการด้านต่างๆ เพื่อให้ได้ตามมาตรฐานคุณภาพ

6.1.4 พัฒนาระบบสื่อสาร จัดทำแผนกลยุทธ์ และการประชาสัมพันธ์เพื่อถ่ายทอดนโยบาย แผนงาน ข้อมูลข่าวสารต่างๆ

6.1.5 พัฒนาระบบการประกันคุณภาพการศึกษาให้บูรณาการสู่การปฏิบัติงานประจำ โดยปรับปรุงระบบการรวบรวม และจัดเก็บข้อมูลให้สามารถเชื่อมโยงกับมหาวิทยาลัย

6.1.6 จัดทำแผนกลยุทธ์การเงินโดยการมีส่วนร่วมของบุคลากรภายในคณะ

6.1.7 พัฒนาระบบและกลไกการบริหารการเงินและงบประมาณให้เป็นไปตามกฎ ระเบียบ และขั้นตอนการปฏิบัติงาน

6.1.8 พัฒนาระบบสารสนเทศเพื่อการตัดสินใจให้มีความเชื่อมโยงกันระหว่างมหาวิทยาลัยกับหน่วยงานที่เกี่ยวข้อง

6.1.9 พัฒนาระบบการสื่อสารและประชาสัมพันธ์ทั้งภายในและภายนอกคณะที่มีประสิทธิภาพ เพื่อการถ่ายทอดนโยบาย แผนงาน ข้อมูลข่าวสารต่างๆ ตลอดจนสร้างภาพลักษณ์ที่ดีของคณะ

6.1.10 ปรับปรุงกายภาพและสภาพแวดล้อมภายในองค์กร เพื่อคุณภาพชีวิตที่ดีของนักศึกษาและบุคลากร

6.1.11 ส่งเสริมและสร้างจิตสำนึกการอนุรักษ์สิ่งแวดล้อมและประหยัดพลังงาน รวมทั้งเพิ่มพื้นที่สีเขียวและลดภาวะโลกร้อน

กลยุทธ์ที่ 7 พัฒนาระบบบริหารทรัพยากรมนุษย์ที่มุ่งเน้นผลสัมฤทธิ์ โดยให้บุคลากรมีวัฒนธรรมแห่งการเรียนรู้ เพื่อการทำงานได้เต็มศักยภาพอย่างมีความสุข โดยพัฒนาระบบสมรรถนะของบุคลากรและผู้บริหารทุกระดับ สร้างเสริมสวัสดิการและสวัสดิภาพให้บุคลากร ส่งเสริมและสนับสนุนความก้าวหน้าของบุคลากร และการจัดการความรู้เพื่อนำไปสู่การปฏิบัติงานอย่างมีประสิทธิภาพ

เป้าประสงค์ที่ 1

บุคลากรทำงานได้เต็มศักยภาพ

มาตรการ

- 7.1.1 พัฒนาระบบและกลไกการบริหารงานบุคคลให้มีประสิทธิภาพ โปร่งใส เป็นธรรม โดยมีการประเมินเครื่องมือที่ใช้ในการประเมินผลการปฏิบัติราชการ เพื่อนำมาปรับปรุงระบบให้เป็นมาตรฐานและนำมาใช้ในหน่วยงาน
- 7.1.2 พัฒนาสมรรถนะบุคลากร จัดให้มีการถ่ายทอดตัวชี้วัดขององค์กรสู่ระดับบุคคล และระบบการประเมินผลการปฏิบัติแบบมุ่งผลสัมฤทธิ์
- 7.1.3 พัฒนาผู้บริหารทุกระดับให้มีสมรรถนะด้านการบริหารโดยยึดหลักธรรมาภิบาลและทันต่อการเปลี่ยนแปลง
- 7.1.4 ส่งเสริมและสนับสนุนให้บุคลากรมีความก้าวหน้าตามสายงาน โดยการเพิ่มพูนคุณวุฒิศักยภาพและประสบการณ์
- 7.1.5 ส่งเสริมและสนับสนุนการจัดการความรู้เพื่อนำไปสู่การปฏิบัติ

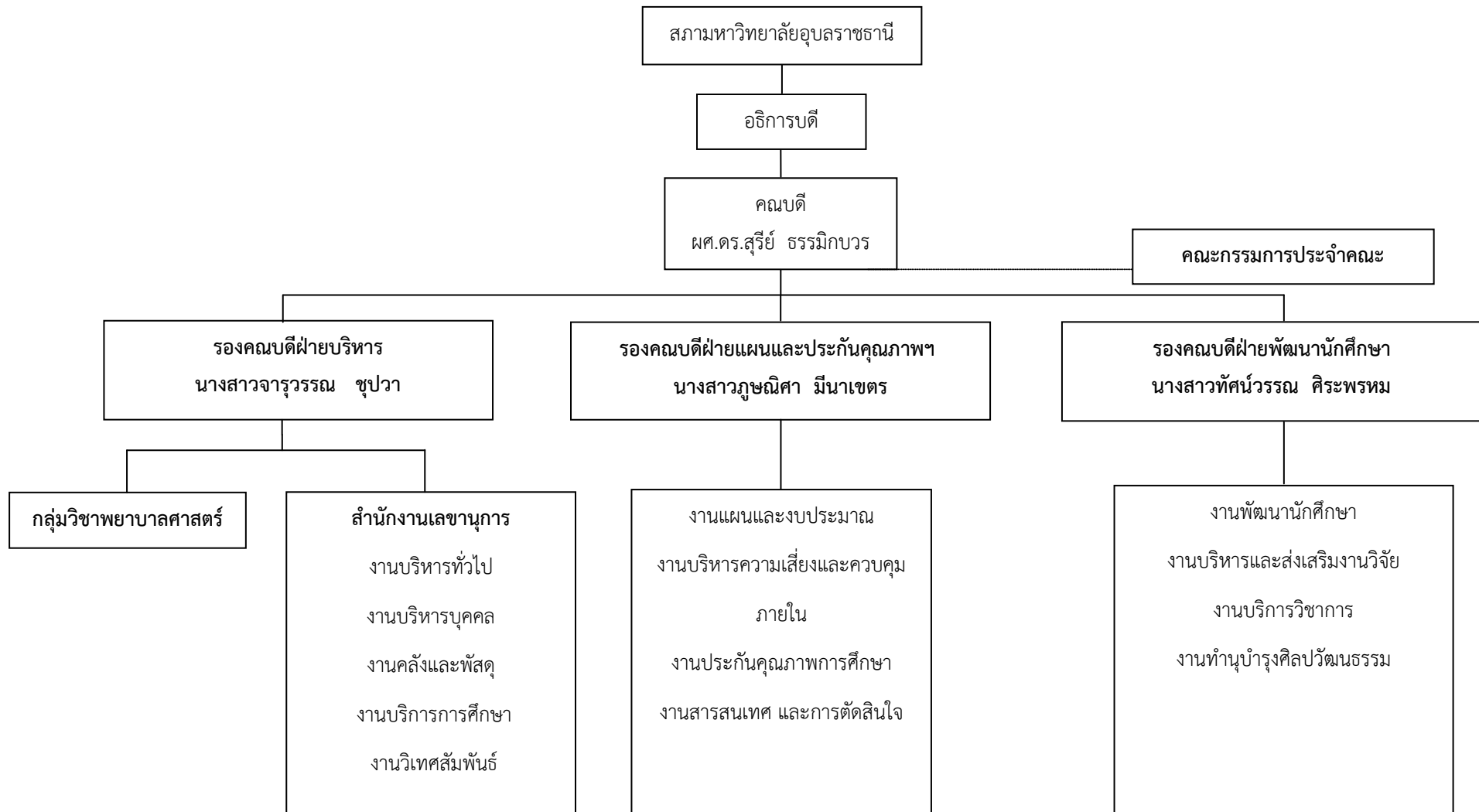
เป้าประสงค์ที่ 2

บุคลากรทำงานได้อย่างมีความสุข

มาตรการ

- 7.2.1 สร้างเสริมสวัสดิการและสวัสดิภาพเพื่อให้บุคลากรทำงานในองค์กรอย่างมีความสุข
- 7.2.2 ส่งเสริมจรรยาบรรณวิชาชีพ และยกย่อง เชิดชูเกียรติที่เป็นแบบอย่างที่ดี

โครงสร้างองค์กร และการบริหารงาน คณะพยาบาลศาสตร์



ตัวบ่งชี้แผนปฏิบัติการประจำปีงบประมาณ พ.ศ. 2559 และค่าเป้าหมาย
คณะพยาบาลศาสตร์ มหาวิทยาลัยอุบลราชธานี

กลยุทธ์	เป้าประสงค์	ตัวบ่งชี้	หน่วย	ค่าเป้าหมาย
<p>1. สร้างบัณฑิตพยาบาลที่มีคุณภาพและสมรรถนะตามมาตรฐานสากล สามารถเรียนรู้และพัฒนาตนเองได้อย่างต่อเนื่อง มีคุณธรรม ความรับผิดชอบ ความพอเพียง จิตสำนึกที่ดี และมีความพร้อมเพรียงเพื่อรองรับการเปิดประชาคมอาเซียน โดยพัฒนาหลักสูตรให้ทันสมัย และจัดกระบวนการจัดการเรียนรู้ที่เน้นผู้เรียนเป็นสำคัญ และจัดให้มีทักษะการเรียนรู้จากประสบการณ์จริง</p>	<p>1. บัณฑิตมีความรู้ ความสามารถ มีคุณธรรม จริยธรรม ใฝ่รู้ และมีสมรรถนะในการประกอบอาชีพ เป็นที่ยอมรับของสังคม</p>	1. ร้อยละบัณฑิตระดับปริญญาตรีที่สอบผ่านใบประกอบวิชาชีพในครั้งแรก (สภาการพยาบาล/หลักสูตร)	ร้อยละ	98
		2. ร้อยละของผู้เรียนสำเร็จการศึกษาตามระยะเวลาของหลักสูตร (หลักสูตร)	ร้อยละ	80
		3. ร้อยละของผู้เรียนได้เข้าร่วมกิจกรรมการพัฒนาคุณลักษณะพิเศษ (จิตสำนึกต่อท้องถิ่น, การทำงานในชุมชน, ความเป็นผู้นำและการทำงานเป็นทีม) (หลักสูตร)	ร้อยละ	95
		4. ร้อยละของผู้เรียนมีคะแนนวิชาปฏิบัติไม่น้อยกว่า 2.5 จาก 4 (หลักสูตร)	ร้อยละ	95
		5. ร้อยละของผู้เรียนที่เรียนในรายวิชาฝึกปฏิบัติได้รับการฝึกทักษะและประสบการณ์การทำงานจากหน่วยงานของรัฐ(กลยุทธ์มหาวิทยาลัย)	ร้อยละ	90
		6. จำนวนกิจกรรม/โครงการของศิษย์เก่าที่มีส่วนร่วมต่อการพัฒนาคณะฯ	กิจกรรม/ โครงการ	2
		7. ระดับความพึงพอใจของนักศึกษาและอาจารย์ต่อสิ่งสนับสนุนการเรียนรู้	ระดับ	3.51
		8. ร้อยละของรายวิชาซีพมีงานวิจัย และโครงการบริการวิชาการที่ดำเนินการในชุมชน ร่วมกับชุมชน (KPI หลักสูตร)	ร้อยละ	20

กลยุทธ์	เป้าประสงค์	ตัวบ่งชี้	หน่วย	ค่าเป้าหมาย
	2. นักศึกษามีความพร้อมเพื่อรองรับการเปิดประชาคมอาเซียน	9. ร้อยละของนักศึกษาที่เข้าร่วมกิจกรรมเพื่อเตรียมความพร้อมในการเปิดประชาคมอาเซียน	ร้อยละ	85
2. พัฒนาอาจารย์ให้สามารถจัดการเรียนรู้อย่างมีประสิทธิภาพและพัฒนาตนเองให้พร้อมทันต่อพลวัตของสังคม โดยส่งเสริมและสนับสนุนให้ทำวิจัยและพัฒนานวัตกรรมการจัดการเรียนรู้ และพัฒนาสมรรถนะด้านวิชาการในระดับสากล	2. อาจารย์ให้สามารถจัดการเรียนรู้อย่างมีประสิทธิภาพและพัฒนาตนเองให้พร้อมทันต่อพลวัตของสังคม	10. อาจารย์ทุกคนได้รับการพัฒนาสมรรถนะด้านวิชาการและด้านวิชาชีพ ไม่น้อยกว่าคนละ 40 ชั่วโมง/ปี การศึกษา (สภาการพยาบาล, KPI หลักสูตรปรับปรุง)	จำนวนชม./ปี	40
		11. ระดับความพึงพอใจของผู้เรียนที่มีต่อคุณภาพการจัดการเรียนการสอน (หลักสูตร)	ระดับ	4.50
		12. ดัชนีคุณภาพอาจารย์ : การพัฒนาคุณภาพอาจารย์ - ระดับคะแนนค่าดัชนีคุณภาพอาจารย์ : การพัฒนาอาจารย์	ระดับ	2.80
3. พัฒนาขีดความสามารถด้านการวิจัยเพื่อสร้างองค์ความรู้และนวัตกรรมทางการแพทย์ โดยการมีส่วนร่วมกับเครือข่ายสุขภาพและชุมชนท้องถิ่น โดยพัฒนาโครงสร้างพื้นฐานเพื่อส่งเสริมการวิจัยและแสวงหาทุน ทรัพยากรจากภายนอกเพื่อนำไปสู่การดูแลสุขภาพของชุมชนลุ่มน้ำโขงและอาเซียน	องค์ความรู้ และนวัตกรรมทางการแพทย์เพื่อนำไปสู่การดูแลสุขภาพอย่างต่อเนื่องในชุมชนลุ่มน้ำโขงและอาเซียน	13. ระดับคะแนนงานวิจัยหรืองานสร้างสรรค์ที่ได้รับการตีพิมพ์หรือเผยแพร่	คะแนน	3.51
		14. ระดับคะแนนงานวิจัยหรืองานสร้างสรรค์ที่นำไปใช้ประโยชน์	คะแนน	4.00
		15. ระดับคะแนนผลงานวิชาการที่ได้รับการรับรองคุณภาพ	คะแนน	3.51
4. ให้บริการวิชาการและถ่ายทอดเทคโนโลยีเพื่อยกระดับคุณภาพชีวิตของประชาชนเน้นในเขตภูมิภาคลุ่มน้ำโขง และอาเซียน	คณะฯ มีระบบและกลไกในการบริหารงานบริการวิชาการที่สนับสนุนการสร้างเสริมสุขภาวะและบริการสุขภาพให้แก่บุคคลและชุมชนในเขตอีสานใต้และอนุภูมิภาคลุ่มน้ำโขง	16. ระดับคะแนนผลการเรียนรู้และเสริมสร้างความเข้มแข็งของชุมชนและองค์กรภายนอก	คะแนน	3.51
		17. ร้อยละความพึงพอใจของผู้รับบริการ/หน่วยงาน/องค์กร ที่รับบริการวิชาการและวิชาชีพต่อประโยชน์จากบริการ	ร้อยละ	85
5. สืบสาน เผยแพร่ ฟื้นฟูและอนุรักษ์ศิลปวัฒนธรรมชนบทธรรมเนียมประเพณีท้องถิ่น รวมทั้งเรียนรู้วัฒนธรรมของประเทศในเขตภูมิภาคลุ่มน้ำโขง และอาเซียน	เป็นแหล่งเรียนรู้ด้านศิลปวัฒนธรรมของท้องถิ่นเพื่อการดูแลสุขภาพ	18. ระดับความสำเร็จของคณะในการเป็นแหล่งเรียนรู้ด้านศิลปวัฒนธรรมวัฒนธรรมท้องถิ่นและวัฒนธรรมลุ่มน้ำโขง	ระดับ	4.00
		19. ร้อยละของโครงการที่บรรลุตามวัตถุประสงค์ของ	ร้อยละ	80

กลยุทธ์	เป้าประสงค์	ตัวบ่งชี้	หน่วย	ค่าเป้าหมาย
		โครงการ		
6. พัฒนาระบบบริหารจัดการที่มีธรรมาภิบาลใช้ข้อมูลเป็นฐานการตัดสินใจ โดยพัฒนาระบบสารสนเทศเพื่อการบริหารและพัฒนาระบบประกันคุณภาพการศึกษา	1. ระบบบริหารจัดการที่มีธรรมาภิบาล	20. ระดับคะแนนการบริหารจัดการของคณะเพื่อกำกับติดตามผลลัพธ์ตามพันธกิจ	ระดับ	4.00
		21. ระดับคะแนนระบบกำกับประกันคุณภาพหลักสูตร	ระดับ	4.00
		22. ระดับความสำเร็จของระบบสารสนเทศเพื่อการตัดสินใจ (สภาการพยาบาล)	ระดับ	4.00
7. พัฒนาระบบบริหารทรัพยากรมนุษย์ที่มุ่งเน้นผลสัมฤทธิ์ โดยให้บุคลากรมีวัฒนธรรมแห่งการเรียนรู้ เพื่อการทำงานได้เต็มศักยภาพอย่างมีความสุข โดยพัฒนาระบบสมรรถนะของบุคลากรและผู้บริหารทุกระดับ สร้างเสริมสวัสดิการและสวัสดิภาพให้บุคลากร ส่งเสริมและสนับสนุนความก้าวหน้าของบุคลากร และการจัดการความรู้เพื่อนำไปสู่การปฏิบัติงานอย่างมีประสิทธิภาพ	1. บุคลากรทำงานได้เต็มตามศักยภาพ	23. จำนวนชั่วโมงของบุคลากรสนับสนุนการเรียนการสอนแต่ละคนที่ได้รับการพัฒนาตรงตามงานที่รับผิดชอบทุกคนในแต่ละปี (สภาการพยาบาล)	ชั่วโมง/ปี	10
		24. ร้อยละเฉลี่ยของบุคลากรที่มีสมรรถนะตามเกณฑ์ที่มหาวิทยาลัยกำหนด	ร้อยละ	85
	2. บุคลากรทำงานได้อย่างมีความสุข	25. ร้อยละของบุคลากรที่มีความสุขในการปฏิบัติงาน	ร้อยละ	80

ความเชื่อมโยงระหว่างแผนกลยุทธ์คณะพยาบาลศาสตร์กับแผนปฏิบัติการประจำปีงบประมาณ พ.ศ. 2559

กลยุทธ์	โครงการ	งบประมาณ
กลยุทธ์ที่ 1 : สร้างบัณฑิตพยาบาลที่มีคุณภาพและสมรรถนะตามมาตรฐานสากล สามารถเรียนรู้และพัฒนาตนเองได้อย่างต่อเนื่อง มีคุณธรรม ความรับผิดชอบ ความพอเพียง จิตสำนึกที่ดี และมีความพร้อมเพรียงเพื่อรองรับการเปิดประชาคมอาเซียน โดยพัฒนาหลักสูตรให้ทันสมัย และจัดกระบวนการจัดการเรียนรู้ที่เน้นผู้เรียนเป็นสำคัญ และจัดให้มีทักษะการเรียนรู้จากประสบการณ์จริง	1. โครงการจัดการเรียนการสอนรายวิชาในหลักสูตร	2,356,000 บาท
	2. โครงการพัฒนากิจกรรมการเรียนรู้	550,000 บาท
	3. โครงการพัฒนาระบบบริการและให้คำปรึกษา	375,600 บาท
	4. โครงการพัฒนากิจกรรมนักศึกษาตาม TQF และคุณลักษณะบัณฑิตที่พึงประสงค์	290,300 บาท
	5. โครงการสโมสรนักศึกษา	421,500 บาท
	6. โครงการวิเทศสัมพันธ์	469,400 บาท
กลยุทธ์ที่ 2 : พัฒนาอาจารย์ให้สามารถจัดการเรียนรู้อย่างมีประสิทธิภาพและพัฒนาตนเองให้พร้อมทันต่อพลวัตของสังคม โดยส่งเสริมและสนับสนุนให้ทำวิจัยและพัฒนานวัตกรรมจัดการเรียนรู้ และพัฒนาสมรรถนะด้านวิชาการในระดับสากล	7. โครงการพัฒนาบุคลากรสายวิชาการ	1,074,500 บาท
	8. โครงการพัฒนาบุคลากรสายสนับสนุน	115,100 บาท
	9. โครงการสร้างสุของค์กร คณะพยาบาลศาสตร์	304,600 บาท
	10. โครงการสร้างเสริมสวัสดิการและสวัสดิภาพบุคลากร	702,000 บาท
กลยุทธ์ที่ 7 : พัฒนาระบบบริหารทรัพยากรมนุษย์ที่มุ่งเน้นผลสัมฤทธิ์ โดยให้บุคลากรมีวัฒนธรรมแห่งการเรียนรู้ เพื่อการทำงานได้เต็มศักยภาพอย่างมีความสุข โดยพัฒนาระบบสมรรถนะของบุคลากรและผู้บริหารทุกระดับ สร้างเสริมสวัสดิการและสวัสดิภาพให้บุคลากร ส่งเสริมและสนับสนุนความก้าวหน้าของบุคลากร และการจัดการความรู้เพื่อนำไปสู่การปฏิบัติงานอย่างมีประสิทธิภาพ		
กลยุทธ์ที่ 3 : พัฒนาขีดความสามารถด้านการวิจัยเพื่อสร้างองค์ความรู้และนวัตกรรมทางการแพทย์ โดยการมีส่วนร่วมกับเครือข่ายสุขภาพและชุมชนท้องถิ่น โดยพัฒนาโครงสร้างพื้นฐานเพื่อส่งเสริมการวิจัยและแสวงหาทุน ทรัพยากรจากภายนอกเพื่อนำไปสู่การดูแลสุขภาพของชุมชนลุ่มน้ำโขงและอาเซียน	11. โครงการพัฒนาและส่งเสริมงานวิจัย	550,000 บาท
กลยุทธ์ที่ 4 : ให้บริการวิชาการและถ่ายทอดเทคโนโลยีเพื่อยกระดับคุณภาพ	12. โครงการบริการวิชาการ	433,000 บาท

กลยุทธ์	โครงการ	งบประมาณ
ชีวิตที่ดีของประชาชนในภูมิภาคลุ่มน้ำโขง และอาเซียน	12.1 โครงการอบรมหลักสูตรประกาศนียบัตรผู้ช่วยพยาบาล รุ่นที่ 1 12.2 โครงการสัมมนาทางวิชาการ “ศาสตร์และศิลป์การดูแลผู้สูงอายุ ในยุคก้าวสู่ประชาคมอาเซียน ”	1,434,500 บาท 380,000 บาท
กลยุทธ์ที่ 5 : สืบสาน เผยแพร่ ฟื้นฟู และอนุรักษ์ศิลปวัฒนธรรม ขนบธรรมเนียม ประเพณีท้องถิ่น รวมทั้งเรียนรู้วัฒนธรรมของประเทศในภูมิภาคลุ่มน้ำโขง และอาเซียน	13. โครงการทำนุบำรุงศิลปวัฒนธรรม	272,600 บาท
กลยุทธ์ที่ 6 : พัฒนาระบบบริหารจัดการที่มีธรรมาภิบาลใช้ข้อมูลเป็นฐานการตัดสินใจ โดยพัฒนาระบบสารสนเทศเพื่อการบริหาร และพัฒนาระบบประกันคุณภาพการศึกษา	14. โครงการพัฒนาการประกันคุณภาพการศึกษาภายใน	166,000 บาท
	15. โครงการสนับสนุนการบริหารงานองค์กร 15.1 ค่าธรรมเนียมจากการรับสมัครบุคลากรฯ	32,057,612.10 บาท 5,000 บาท
	16. โครงการพัฒนาระบบสารสนเทศและการตัดสินใจ	187,800 บาท
รวมงบประมาณ		= 42,145,512.10 บาท

กลยุทธ์ที่ 1

สร้างบัณฑิตพยาบาลที่มีคุณภาพและสมรรถนะตามมาตรฐานสากล สามารถเรียนรู้และพัฒนาตนเองได้อย่างต่อเนื่อง มีคุณธรรม ความรับผิดชอบ ความพอเพียง จิตสำนึกที่ดี และมีความพร้อมเพียงเพื่อรองรับการเปิดประชาคมอาเซียน โดยพัฒนาหลักสูตรให้ทันสมัย และจัดกระบวนการจัดการเรียนรู้ที่เน้นผู้เรียนเป็นสำคัญ และจัดให้มีทักษะการเรียนรู้จากประสบการณ์จริง

เป้าประสงค์	ตัวบ่งชี้	หน่วย	ค่าเป้าหมาย	โครงการมหาวิทยาลัย	โครงการคณะพยาบาลศาสตร์	กิจกรรม	ผู้รับผิดชอบ
1. บัณฑิตมีความรู้ความสามารถ มีคุณธรรม จริยธรรม ใฝ่รู้ และมีสมรรถนะในการประกอบอาชีพเป็นที่ยอมรับของสังคม	1. ร้อยละบัณฑิตระดับปริญญาตรีที่สอบผ่านใบประกอบวิชาชีพในครั้งแรก (สภาการพยาบาล/หลักสูตร)	ร้อยละ	98	1. โครงการผลิตบัณฑิตด้านวิทยาศาสตร์สุขภาพ	1. โครงการจัดการเรียนการสอนรายวิชาในหลักสูตร	1.1 การจัดการเรียนการสอนภาคทฤษฎี	งานวิชาการ
	2. ร้อยละของผู้เรียนสำเร็จการศึกษาตามระยะเวลาของหลักสูตร (หลักสูตร)	ร้อยละ	80	2. โครงการผลิตแพทย์และพยาบาลเพิ่ม		1.2 การจัดการเรียนการสอนภาคปฏิบัติ	งานวิชาการ
	3. ร้อยละของผู้เรียนได้เข้าร่วมกิจกรรมการพัฒนาคุณลักษณะพิเศษ (จิตสำนึกต่อท้องถิ่น, การทำงานในชุมชน, ความเป็นผู้นำ และการทำงานเป็นทีม) (หลักสูตร)	ร้อยละ	95	3. โครงการพัฒนาระบบการเรียนการสอนที่เน้นผู้เรียนเป็นสำคัญ ทั้งในด้านรูปแบบการเรียนการสอน การพัฒนาหลักสูตร และการพัฒนาการเรียนการสอน		1.3 การบูรณาการเรียนการสอนกับบริการวิชาการ วิจัย ทำนุ	งานวิชาการ
	4. ร้อยละของผู้เรียนมีคะแนนวิชาปฏิบัติไม่น้อยกว่า 2.5 จาก 4 (หลักสูตร)	ร้อยละ	95			1.4 การพัฒนาเอกสารประกอบการสอน	อ.เกษร
	5. ร้อยละของผู้เรียนที่เรียนในรายวิชาฝึกปฏิบัติได้รับการฝึกทักษะและประสบการณ์การทำงานจากหน่วยงานของรัฐ(กลยุทธ์มหาวิทยาลัย)	ร้อยละ	90			1.5 การพัฒนาผู้เรียนสู่ศตวรรษที่ 21 (7 C)	อ.อุไรวรรณ อ.สุวภัทร
	6. จำนวนกิจกรรม/โครงการของ	กิจกรรม/	2			1.6 การพัฒนาผู้เรียนโดย	อ.เกษร

เป้าประสงค์	ตัวบ่งชี้	หน่วย	ค่าเป้าหมาย	โครงการมหาวิทยาลัย	โครงการคณะพยาบาลศาสตร์	กิจกรรม	ผู้รับผิดชอบ	
	ศิษย์เก่าที่มีส่วนร่วมต่อการพัฒนาคณะฯ	โครงการ				ใช้สัญญาการเรียนรู้ (learning contract)		
	7. ระดับความพึงพอใจของนักศึกษาและอาจารย์ต่อสิ่งสนับสนุนการเรียนรู้	ระดับ	3.51				1.7 การเตรียมความพร้อมห้องปฏิบัติการทางการพยาบาล	อ.สุพดี
	8. ร้อยละของรายวิชาซีพีมีงานวิจัย และโครงการบริการวิชาการที่ดำเนินการในชุมชนร่วมกับชุมชน (KPI หลักสูตร)	ร้อยละ	20			2. โครงการพัฒนากิจกรรมการเรียนรู้	2.1 การเตรียมความพร้อมก่อนการฝึกปฏิบัติ	งานวิชาการ
							2.2 การพัฒนาความรู้สู่การสอบใบประกอบวิชาชีพ	งานวิชาการ
							2.3 การพัฒนาสื่อการเรียนรู้	อ.เกษร อ.วิศนีย์
						3. โครงการพัฒนาระบบบริการและให้คำปรึกษา	3.1 กระบวนการดำเนินการทุนการศึกษา	อ.อุไรวรรณ อ.สุภัทธร อ.อมรรัตน์
							3.2 ประเมินระบบอาจารย์ที่ปรึกษาและพัฒนาศักยภาพอาจารย์ที่ปรึกษา	อ.ไพลิน อ.สุพัตตรา อ. กิงกาญจน์
							3.3 การบริการข้อมูลและสิ่งสนับสนุน	สิรินุช
							3.4 การจัดซื้อหนังสือ/ตำรา ทางการพยาบาล (ให้สำนักวิทยบริการบริหาร)	สิรินุช
							3.5 สนับสนุนชมรมศิษย์	อ.อมรรัตน์

เป้าประสงค์	ตัวบ่งชี้	หน่วย	ค่าเป้าหมาย	โครงการมหาวิทยาลัย	โครงการคณะพยาบาลศาสตร์	กิจกรรม	ผู้รับผิดชอบ
						เก่า โครงการศิษย์เก่า เล่า ประสบการณ์ เรื่อง “ความก้าวหน้าเชิง วิชาชีพ”	อ.สุวิภัทร อ.กิ่งกาญจน์
					4. โครงการพัฒนา กิจกรรมนักศึกษาตาม TOF และคุณลักษณะ บัณฑิตที่พึงประสงค์	4.1 พัฒนาสมรรถนะราย ชั้นปี	อ.ไพลิน อ.ธัญทิพย์, อ.อุไรวรรณ อ.เดือนเพ็ญ อ.สุวิภัทร อ.สุพัตรา อ.สิริทรัพย์
						4.2 การพัฒนาให้เกิดอัต ลักษณ์ เอกลักษณ์ของ มหาวิทยาลัย	อ.ทัศนวรรณ
						4.3 มอบหมวกและวัน พยาบาลแห่งชาติ	อ.กิ่งกาญจน์
						4.4 การปฐมนิเทศ และ เตรียมความพร้อม นักศึกษาใหม่	อ.ทัศนวรรณ
						4.5 ปฐมนิเทศเตรียม ความพร้อมนักศึกษาก่อน จบและวันสำเร็จการศึกษา	อ.ทัศนวรรณ
						4.6 กิจกรรมจิตอาสา บำเพ็ญประโยชน์	อ.ทัศนวรรณ
					5. โครงการสโมสร นักศึกษา	5.1 ค่ายอาสา	อ.ทัศนวรรณ
						5.2 กีฬา freshy	อ.สุพัตรา
						5.3 กีฬา health	อ.สุวิภัทร

เป้าประสงค์	ตัวบ่งชี้	หน่วย	ค่าเป้าหมาย	โครงการมหาวิทยาลัย	โครงการคณะพยาบาลศาสตร์	กิจกรรม	ผู้รับผิดชอบ
						science	
						5.4 แสดงความยินดีที่บัณฑิต	อ.กิ่งกาญจน์
						5.5 อำนวยการปี 4 จบการศึกษา	อ.สิริทรัพย์
						5.6 วันคล้ายวันสถาปนาคณะพยาบาลศาสตร์	อ.ธัญทิพย์ อ.เดือนเพ็ญ
						5.7 มอบหมวกและวันพยาบาลแห่งชาติ	อ.ธัญทิพย์ อ.ไพลิน อ.เดือนเพ็ญ
						5.8 เดินไปวัดหนองป่าพง	อ.ธัญทิพย์ อ.เดือนเพ็ญ
						5.9 ทิวเพื่อน้อง	อ.ธัญทิพย์ อ.เดือนเพ็ญ
						5.10 ศึกษาดูงานสโมสรนักศึกษา และประกันคุณภาพ	อ.ทัศนวรรณ
						5.11 พี่รักน้อง	อ.สิริทรัพย์
						5.12 ไหว้ครู	อ.สิริทรัพย์
						5.13 ลอยกระทง	อ.สิริทรัพย์
						5.14 ต้นกล้านักกิจกรรม	อ.สิริทรัพย์ อ.ทัศนวรรณ
						5.15 เลือกตั้งนายกสโมสรนักศึกษาและส่งมอบงานสโมสรนักศึกษา	อ.สิริทรัพย์
2. นักศึกษามีความพร้อมเพื่อรองรับการเปิด	9. ร้อยละของนักศึกษาที่เข้าร่วมกิจกรรมเพื่อเตรียมความพร้อมใน	ร้อยละ	85	โครงการเตรียมความพร้อมสู่ประชาคมอาเซียน	6. โครงการวิเทศสัมพันธ์	6.1 เตรียมความพร้อมรับนักศึกษาอาเซียน	อ.จารุวรรณ สิรินุช

เป้าประสงค์	ตัวบ่งชี้	หน่วย	ค่าเป้าหมาย	โครงการมหาวิทยาลัย	โครงการคณะพยาบาลศาสตร์	กิจกรรม	ผู้รับผิดชอบ
ประชาคมอาเซียน	การเปิดประชาคมอาเซียน					6.2 การแลกเปลี่ยนนักศึกษาพยาบาล	อ.จารุวรรณ สิริหนูช
						6.3 การแลกเปลี่ยนอาจารย์ บุคลากรพยาบาล	อ.จารุวรรณ สิริหนูช
						6.4 เรียนรู้วัฒนธรรมอาเซียน	อ.จารุวรรณ สิริหนูช

กลยุทธ์ที่ 2

**พัฒนาอาจารย์ให้สามารถจัด การเรียนรู้อย่างมีประสิทธิภาพและพัฒนาตนเองให้พร้อมทันต่อพลวัตของสังคมโดยส่งเสริมและสนับสนุนให้ทำวิจัยและพัฒนานวัตกรรม
การจัดการเรียนรู้และพัฒนาสมรรถนะด้านวิชาการในระดับสากล**

เป้าประสงค์	ตัวบ่งชี้แผน	หน่วย นับ	ค่า เป้าหมาย	โครงการ มหาวิทยาลัย	โครงการ คณะพยาบาลศาสตร์	กิจกรรม	ผู้รับผิดชอบ
2. อาจารย์ให้สามารถจัดการเรียนรู้อย่างมีประสิทธิภาพและพัฒนาตนเองให้พร้อมทันต่อพลวัตของสังคม	10. อาจารย์ทุกคนได้รับการพัฒนาสมรรถนะด้านวิชาการและด้านวิชาชีพ ไม่น้อยกว่าคนละ 40 ชั่วโมง/ปีการศึกษา (สภากาพยาบาล, KPI หลักสูตรปรับปรุง)	จำนวน ชม./ปี	40	โครงการส่งเสริม จรรยาบรรณวิชาชีพ คณาจารย์ ทั้งในด้าน การปฏิบัติตาม จรรยาบรรณ การออก กฎ ระเบียบต่างๆ การ รณรงค์ส่งเสริม จรรยาบรรณวิชาชีพ อาจารย์	13. โครงการพัฒนา บุคลากรสายวิชาการ	13.1 พัฒนาอาจารย์ตามความเชี่ยวชาญทางวิชาชีพ (IDP)	งานบุคคล น.ส.มะลิวัลย์
	11. ระดับความพึงพอใจของผู้เรียนที่มีต่อคุณภาพการจัดการเรียนการสอน (หลักสูตร)	ระดับ	4.50			13.2 อบรมศาสตร์และศิลป์ฯ	
	12. ดัชนีคุณภาพอาจารย์ : การพัฒนาคณาจารย์ - ระดับคะแนนค่าดัชนีคุณภาพ อาจารย์ : การพัฒนาอาจารย์	ระดับ	2.80			13.3 การส่งเสริมการพัฒนาคุณวุฒิ การศึกษาของ อาจารย์ระดับปริญญา เอก	
			13.4 พัฒนาอาจารย์เข้าสู่ตำแหน่งทาง วิชาการ				
			13.5 พัฒนาอาจารย์ด้านเทคนิคการ จัดการเรียน การสอนและการวัดผลการ เรียน (เข้าร่วมมหาวิทยาลัย)				

กลยุทธ์ที่ 3

พัฒนาขีดความสามารถด้านการวิจัยเพื่อสร้างองค์ความรู้และนวัตกรรมทางการแพทย์ โดยการมีส่วนร่วมกับเครือข่ายสุขภาพและชุมชนท้องถิ่น โดยพัฒนาโครงสร้างพื้นฐานเพื่อส่งเสริมการวิจัยและแสวงหาทุน ทรัพยากรจากภายนอกเพื่อนำไปสู่การดูแลสุขภาพของชุมชนลุ่มน้ำโขงและอาเซียน

เป้าประสงค์	ตัวบ่งชี้แผน	หน่วย นับ	ค่า เป้าหมาย	โครงการมหาวิทยาลัย	โครงการ คณะพยาบาลศาสตร์	กิจกรรม	ผู้รับผิดชอบ
องค์ความรู้ และ นวัตกรรมทางการแพทย์ เพื่อนำไปสู่ การดูแลสุขภาพอย่าง ต่อเนื่องในชุมชนลุ่ม น้ำโขงและอาเซียน	13. ระดับคะแนนงานวิจัยหรืองานสร้างสรรค์ ที่ได้รับการตีพิมพ์หรือเผยแพร่	คะแนน	3.51	1. โครงการพัฒนาระบบ กลไกการบริหาร งานวิจัยของ มหาวิทยาลัย	7. โครงการพัฒนาและ ส่งเสริมงานวิจัย	7.1 พัฒนาสมรรถนะด้าน งานวิจัย	กรรมการ งานวิจัย
	14. ระดับคะแนนงานวิจัยหรืองานสร้างสรรค์ ที่นำไปใช้ประโยชน์	คะแนน	4.00	2. โครงการวิจัยเพื่อ สร้างองค์ความรู้		7.2 สนับสนุนการเผยแพร่ ผลงานวิจัยของอาจารย์ และบุคลากร	กรรมการ งานวิจัย
	15. ระดับคะแนนผลงานวิชาการที่ได้รับการ รับรองคุณภาพ	คะแนน	3.51	3. โครงการวิจัยเพื่อ ถ่ายทอดเทคโนโลยี		7.3 จัดสรรทุนวิจัย	กรรมการ งานวิจัย
						7.4 พัฒนาระบบ สารสนเทศด้านการวิจัย	กรรมการ งานวิจัย

กลยุทธ์ที่ 4

ให้บริการวิชาการและถ่ายทอดเทคโนโลยีเพื่อยกระดับคุณภาพชีวิตของประชาชนเน้นในเขตภูมิภาคลุ่มน้ำโขง และอาเซียน

เป้าประสงค์	ตัวบ่งชี้แผน	หน่วย นับ	ค่า เป้าหมาย	โครงการมหาวิทยาลัย	โครงการ คณะพยาบาลศาสตร์	กิจกรรม	ผู้รับผิดชอบ
คณะฯ มีระบบและกลไกในการบริหารงานบริการวิชาการที่สนับสนุนการสร้างเสริมสุขภาพและประสิทธิภาพให้แก่บุคคลและชุมชนในเขตอีสานใต้และอนุภูมิภาคลุ่มน้ำโขง	16. ระดับคะแนนผลการเรียนรู้และเสริมสร้างความเข้มแข็งของชุมชนและองค์กรภายนอก	คะแนน	3.51	1. โครงการบริการวิชาการของมหาวิทยาลัย	8. โครงการบริการวิชาการ	8.1 มหกรรมสร้างเสริมสุขภาพ	อ.ภูษณิศา
	17. ร้อยละความพึงพอใจของผู้รับบริการ/หน่วยงาน/องค์กร ที่รับบริการวิชาการและวิชาชีพต่อประโยชน์จากบริการ	ร้อยละ	85	2. โครงการเครือข่ายความร่วมมือกับชุมชนหน่วยงานของรัฐ และภาคธุรกิจอุตสาหกรรม		8.2 พัฒนาระบบการเยี่ยมบ้านเพื่อส่งเสริมคุณภาพ	
				3. โครงการสร้างเสริมสุขภาพและ บริการสุขภาพแก่ชุมชน		8.3 โครงการศึกษาสุขภาพชุมชนและให้บริการวิชาการโดยใช้ชุมชนเป็นฐาน(ลูกอีกลูกแพง ปี 4)	อ.วิศนีย์
					8.4 โครงการส่งเสริมสุขภาพเด็กก่อนวัยเรียน		

กลยุทธ์ที่ 5

สืบสาน เผยแพร่ ฟื้นฟูและอนุรักษ์ศิลปวัฒนธรรม ขนบธรรมเนียมประเพณีท้องถิ่น รวมทั้งเรียนรู้วัฒนธรรมของประเทศในเขตภูมิภาคลุ่มน้ำโขง และอาเซียน

เป้าประสงค์	ตัวบ่งชี้แผน	หน่วย นับ	ค่า เป้าหมาย	โครงการมหาวิทยาลัย	โครงการ คณะพยาบาลศาสตร์	กิจกรรม	ผู้รับผิดชอบ
เป็นแหล่งเรียนรู้ด้าน ศิลปวัฒนธรรมของ ท้องถิ่นเพื่อการดูแล สุขภาพ	18. ระดับความสำเร็จของคณะในการ เป็นแหล่งเรียนรู้ด้านศิลปวัฒนธรรม วัฒนธรรมท้องถิ่นและวัฒนธรรมลุ่มน้ำ โขง	ระดับ	4.00	1. โครงการพัฒนาระบบ และกลไกการ บริหารงานทำนุบำรุง ศิลปวัฒนธรรม	9. โครงการทำนุบำรุง ศิลปวัฒนธรรม	9.1 วันสถาปนาคณะ พยาบาลศาสตร์	นวก.สิรินุช
	19. ร้อยละของโครงการที่บรรลุตาม วัตถุประสงค์ของโครงการ	ร้อยละ	80	2. โครงการศึกษา ค้นคว้า วิจัย รวบรวม และเผยแพร่องค์ความรู้ และภูมิปัญญาด้าน ศิลปวัฒนธรรม ขนบธรรมเนียมและ ประเพณี		9.2 มอบหมวกและวัน พยาบาลแห่งชาติ	อ.สุนันทา
						9.3 วันพยาบาลสากล	นวก.สิรินุช
						9.4 บำรุงจิต ไกล่ซัดใจ ปี ที่ 4	อ.เกษร
						9.5 สืบสานภูมิปัญญา และพัฒนาเครือข่ายการ เรียนรู้ด้านผู้สูงอายุ ครั้งที่ 4	อ.สาวิตรี
						9.6 บุญข้าสະ ปีที่ 4	อ.นิชนันท์
						9.7 5ส	อ.สุตารักษ์
						9.8 บายศรีสู่ขวัญ นักศึกษาใหม่	นวก.สิรินุช

กลยุทธ์ที่ 6

พัฒนาระบบบริหารจัดการที่มีธรรมาภิบาลใช้ข้อมูลเป็นฐานการตัดสินใจ โดยพัฒนาระบบสารสนเทศเพื่อการบริหาร และพัฒนาระบบประกันคุณภาพการศึกษา

เป้าประสงค์	ตัวบ่งชี้แผน	หน่วย นับ	ค่า เป้าหมาย	โครงการมหาวิทยาลัย	โครงการ คณะพยาบาลศาสตร์	กิจกรรม	ผู้รับผิดชอบ	
ระบบบริหารจัดการที่มีธรรมาภิบาล	20. ระดับคะแนนการบริหารจัดการของคณะ เพื่อกำกับติดตามผลลัพธ์ตามพันธกิจ	ระดับ	4.00	1. โครงการพัฒนาระบบบริหารจัดการของมหาวิทยาลัย	10. โครงการพัฒนาระบบและกลไกการประกันคุณภาพการศึกษา	10.1 การประชุม คณะกรรมการประกันคุณภาพภายนอกคณะ	อ.อุษณิศา นว.นฤมล	
	21. ระดับคะแนนระบบกำกับประกันคุณภาพหลักสูตร	ระดับ	4.00			10.2 การพัฒนาระบบและกลไกการประกันคุณภาพ		
	22. ระดับความสำเร็จของระบบสารสนเทศเพื่อการตัดสินใจ (สภาการพยาบาล)	ระดับ	4.00			10.3 การตรวจประเมินระดับหลักสูตร		
						10.4 การตรวจประเมินระดับคณะ		
						10.5 การจัดทำรายงานการประเมินคุณภาพ		
						10.6 การทำแผนพัฒนาคุณภาพ		
	11. โครงการสนับสนุนการบริหารงานองค์กร	ระดับ	4.00			11.1 แผน งบประมาณและความเสี่ยง		อ.อุษณิศา นว.นฤมล
						11.2 การดูแลทรัพยากรสำนักงาน		น.ส.จริญญา น.ส.มะลิวัลย์
						11.3 จัดหาวัสดุ (สำนักงานเป็นการให้บริการ)		
						11.5 กิจกรรมภาพรวมองค์กร		อ.จารุวรรณ วนิดา วิไลลักษณ์

เป้าประสงค์	ตัวบ่งชี้แผน	หน่วย นับ	ค่า เป้าหมาย	โครงการมหาวิทยาลัย	โครงการ คณะพยาบาลศาสตร์	กิจกรรม	ผู้รับผิดชอบ
					12. โครงการจัดการ สารสนเทศและการ ตัดสินใจ	12.1 การประชาสัมพันธ์ และสร้างภาพลักษณ์ที่ดีของ คณะพยาบาลศาสตร์ 12.2 การบำรุงรักษา อุปกรณ์คอมพิวเตอร์ให้ พร้อมใช้งาน 12.3 การอบรมการใช้ งานอุปกรณ์คอมพิวเตอร์ และการดูแลรักษา การใช้ งานระบบสารสนเทศ 12.4 การเพิ่มจุดเชื่อมต่อ ระบบอินเทอร์เน็ตให้ครอบคลุม ภายในคณะพยาบาลศาสตร์ 12.5 การพัฒนาระบบ สารสนเทศเพื่อการบริหาร และการตัดสินใจ	นว.คอมฯ

กลยุทธ์ที่ 7

พัฒนาระบบบริหารทรัพยากรมนุษย์ที่มุ่งเน้นผลสัมฤทธิ์ โดยให้บุคลากรมีวัฒนธรรมแห่งการเรียนรู้ เพื่อการทำงานได้เต็มศักยภาพอย่างมีความสุข โดยพัฒนาระบบสมรรถนะของบุคลากรและผู้บริหารทุกระดับ สร้างเสริมสวัสดิการและสวัสดิภาพให้บุคลากร ส่งเสริมและสนับสนุนความก้าวหน้าของบุคลากร และการจัดการความรู้ เพื่อนำไปสู่การปฏิบัติงานอย่างมีประสิทธิภาพ

เป้าประสงค์	ตัวบ่งชี้แผน	หน่วย นับ	ค่า เป้าหมาย	โครงการมหาวิทยาลัย	โครงการ คณะพยาบาลศาสตร์	กิจกรรม	ผู้รับผิดชอบ
1. บุคลากรทำงานได้เต็มตามศักยภาพ	23. จำนวนชั่วโมงของบุคลากรสนับสนุนการเรียนการสอนแต่ละคนที่ได้รับการพัฒนาตรงตามงานที่รับผิดชอบทุกคนในแต่ละปี (สภากรพยาบาล)	ชั่วโมง/ปี	10	1. โครงการอบรมประชุม สัมมนา เพื่อพัฒนาระบบบริหารทรัพยากรมนุษย์	14. โครงการพัฒนาบุคลากรสายสนับสนุนวิชาการ	14.1 พัฒนาบุคลากรตามสายงาน (IDP)	งานบุคคล น.ส.มะลิวัลย์
	24. ร้อยละเฉลี่ยของบุคลากรที่มีสมรรถนะตามเกณฑ์ที่มหาวิทยาลัยกำหนด	ร้อยละ	85			14.2 เตรียมความพร้อมการพัฒนาความก้าวหน้าในสายงาน	
				14.3 ศึกษาดูงานสายสนับสนุนวิชาการ			
				14.4 ประเมินสมรรถนะตามเกณฑ์ที่มหาวิทยาลัยกำหนด			
				2. โครงการจัดการความรู้	11. โครงการสนับสนุนการบริหารงานองค์กร	11.4 การพัฒนาองค์กรการจัดการความรู้	อ.ภูษณิศา น.ว.นถมล
2. บุคลากรทำงานได้อย่างมีความสุข	25. ร้อยละของบุคลากรที่มีความสุขในการปฏิบัติงาน	ร้อยละ	80	1. โครงการสร้างเสริมสวัสดิการและสวัสดิภาพบุคลากร	15. โครงการสร้างสุของค์กร คณะพยาบาลศาสตร์	15.1 กิจกรรม 5 ส.	งานบุคคล น.ส.มะลิวัลย์
						15.2 ตรวจสอบสุขภาพประจำปี 2559	
						15.3 จัดงานส่งท้ายปีเก่าต้อนรับปีใหม่	
						15.4 กิจกรรมวันสงกรานต์	

เป้าประสงค์	ตัวบ่งชี้แผน	หน่วย นับ	ค่า เป้าหมาย	โครงการมหาวิทยาลัย	โครงการ คณะพยาบาลศาสตร์	กิจกรรม	ผู้รับผิดชอบ
						15.5 สัมมนาบุคลากร ประจำปี 2559	
					16. สร้างเสริมสวัสดิการ และสวัสดิภาพบุคลากร คณะพยาบาลศาสตร์	16.1 ค่าสวัสดิการค่า เครื่องดื่มน้ำ	
				16.2 ค่าของรางวัล / ค่า ของขวัญ / ค่าใช้สอยอื่นๆ			
				16.3 ค่ามูทิตาจิต			
				16.4 วันสถาปนา มหาวิทยาลัย			
				16.5 ค่าใช้จ่ายเกี่ยวกับ ห้องพักรับรองอาจารย์			
				16.5 บุคลากรจ้างเหมา บริการรายบุคคล			

โครงการและงบประมาณ คณะพยาบาลศาสตร์
ประจำปีงบประมาณ พ.ศ. 2559

โครงการและงบประมาณ คณะพยาบาลศาสตร์ ปีงบประมาณ พ.ศ.2559

ที่	โครงการ	พันธกิจ								บริหารงานองค์กร		งบประมาณ	รหัสโครงการย่อย	รหัสกิจกรรม	ผู้รับผิดชอบ
		ผลิตบัณฑิต		วิจัย		บริการวิชาการ		ทำนุบำรุงฯ		รายได้	แผ่นดิน				
		รายได้	แผ่นดิน	รายได้	แผ่นดิน	รายได้	แผ่นดิน	รายได้	แผ่นดิน						
1	โครงการการจัดการเรียนการสอนรายวิชาในหลักสูตร		✓ ผลิตเพิ่ม 59									2,156,000.00			อ.จารุวรรณ ไวพจน์
			✓ วัสดุการศึกษา									100,000.00	01000003	010000030167	
		✓										100,000.00	01010009	010100090005	
2	โครงการพัฒนากิจกรรมการเรียนรู้		✓ ผลิตเพิ่ม 59									550,000.00			
3	โครงการพัฒนาระบบบริการและให้คำปรึกษา		✓ ผลิตเพิ่ม 59									175,600.00			อ.ทัศนวรรณ สิรินุช
			✓ วัสดุการศึกษา									200,000.00	01000003	010000030167	
4	โครงการพัฒนากิจกรรมนักศึกษาตาม TOF และคุณลักษณะบัณฑิตที่พึงประสงค์		✓ ผลิตเพิ่ม 59									290,300.00			
5	โครงการสโมสรนักศึกษา		✓ ผลิตเพิ่ม 59									421,500.00			
6	โครงการวิเทศสัมพันธ์	✓										469,400.00	01010054	010100540006	อ.จารุวรรณ
			✓									100,000.00	รหัสโครงการอยู่ที่งานวิเทศกลาง		
7	โครงการพัฒนาและส่งเสริมงานวิจัย			✓								550,000.00	05010002	050100020166	อ.ทัศนวรรณ
8	โครงการบริการวิชาการ					✓						80,000.00	06010005	060100050023	อ.ภูษณิศา
							✓					200,000.00	06010005	060100050043	อ.ภูษณิศา
							✓					119,000.00	06010005	060100050022	อ.ยมนา
							✓					34,000.00	06010002	060100020343	อ.วิศนีย์
9	โครงการทำนุบำรุงศิลปวัฒนธรรม								✓			50,000.00	07010002	070100020132	อ.เกษร
									✓			51,000.00	07010002	070100020133	อ.สาวิตรี
									✓			55,000.00	07010002	070100020166	อ.นิชนันท์
									✓ ผลิตเพิ่ม 59			12,600.00			อ.ทัศนวรรณ
								✓				104,000.00	07010002	070100020190	
10	โครงการพัฒนาการประกันคุณภาพการศึกษาภายใน								✓		166,000.00	01000012	010000120017	อ.ภูษณิศา นฤมล	
11	โครงการสนับสนุนการบริหารงานองค์กร									✓		12,837,200.00	01000003	010000030168	อ.จารุวรรณ วนิดา
										✓	ค่าธรรมเนียม	5,000.00	01000003	010000030168	

โครงการและงบประมาณ คณะพยาบาลศาสตร์ ปีงบประมาณ พ.ศ.2559 (ต่อ)

ที่	โครงการ	พันธกิจ								บริหารงานองค์กร		งบประมาณ	รหัสโครงการย่อย	รหัสกิจกรรม	ผู้รับผิดชอบ
		ผลิตบัณฑิตฯ		วิจัย		บริการวิชาการ		ทำนุบำรุงฯ		รายได้	แผ่นดิน				
		รายได้	แผ่นดิน	รายได้	แผ่นดิน	รายได้	แผ่นดิน	รายได้	แผ่นดิน						
11	โครงการสนับสนุนการบริหารงานองค์กร (ต่อ)										✓ ผลิตเพิ่ม 59	16,008,700.00			อ.จากรุวรรณ วนิดา
											✓ ผลิตเพิ่ม 58	2,924,812.10			
											✓ วัสดุการศึกษา	286,900.00	01000003	010000030168	
12	โครงการจัดการสารสนเทศและการตัดลิ้นใจ									✓	187,800.00	01000003	010000030168	นว.คอบมา	
13	โครงการพัฒนาบุคลากรสายวิชาการ									✓	1,074,500.00	01010052	010100520008	อ.จากรุวรรณ มะลิวัลย์	
14	โครงการพัฒนาบุคลากรสายสนับสนุนวิชาการ									✓	115,100.00	01000006	010000060002		
15	โครงการสร้างสุของค์กร คณะพยาบาลศาสตร์									✓	304,600.00	01000003	010000030230		
16	โครงการสร้างเสริมสวัสดิการและสวัสดิภาพบุคลากร คณะพยาบาลศาสตร์									✓	702,000.00	01000003	010000030186		
17	โครงการหารายได้									✓	1,434,500.00	06010004	060100040044	คนบตี	
										✓	380,000.00	06010004	060100040045	อ.สาวิตรี	

สรุปรวมงบประมาณ ปี 2559

แหล่งเงินงบประมาณ	จำนวน
เงินงบประมาณ -ทุนอุดหนุนการผลิตพยาบาลเพิ่ม ปีงบประมาณ 2558	2,924,812.10
เงินงบประมาณ -ทุนอุดหนุนการผลิตพยาบาลเพิ่ม ปีงบประมาณ 2559	19,614,700.00
เงินงบประมาณแผ่นดิน	1,095,900.00
เงินรายได้	16,690,600.00
รายได้จากค่าลงทะเบียน (หารายได้)	1,819,500.00
รวมงบประมาณทั้งหมด	42,145,512.10

รายละเอียดโครงการและงบประมาณจำแนกตามพันธกิจ

คำอธิบายความสอดคล้อง

- กลยุทธ์ : อ้างอิงจากแผนกลยุทธ์มหาวิทยาลัยอุบลราชธานี ระยะ 5 ปี (พ.ศ.2555 – 2559)
- มาตรการ : อ้างอิงจากแผนกลยุทธ์มหาวิทยาลัยอุบลราชธานี ระยะ 5 ปี (พ.ศ.2555 – 2559)
- TQF : มาตรฐานผลการเรียนรู้ตามกรอบมาตรฐานคุณวุฒิระดับอุดมศึกษาแห่งชาติ พ.ศ.2552 ได้แก่
 1. ด้านคุณธรรม จริยธรรม
 2. ด้านความรู้
 3. ด้านทักษะทางปัญญา
 4. ด้านทักษะความสัมพันธ์ระหว่างบุคคลและความรับผิดชอบ
 5. ด้านทักษะการวิเคราะห์เชิงตัวเลข การสื่อสาร และการใช้เทคโนโลยีสารสนเทศ
- กิจกรรม : กิจกรรมนักศึกษา 5 ด้าน ตามเกณฑ์มาตรฐานตัวบ่งชี้ที่ 3.2 ของ สกอ.ประกอบด้วย
 1. กิจกรรมวิชาการที่ส่งเสริมคุณลักษณะบัณฑิตที่พึงประสงค์
 2. กิจกรรมกีฬาหรือการส่งเสริมสุขภาพ
 3. กิจกรรมบำเพ็ญประโยชน์หรือรักษาสีน้ำเงิน
 4. กิจกรรมเสริมสร้างคุณธรรมและจริยธรรม
 5. กิจกรรมส่งเสริมศิลปะและวัฒนธรรม
- หลักสูตร : ตัวบ่งชี้ผลการดำเนินงาน (Key Performance Indicators) หลักสูตรพยาบาลศาสตร์บัณฑิต คณะพยาบาลศาสตร์ มหาวิทยาลัยอุบลราชธานี
- สภาพ : มาตรฐานและตัวบ่งชี้ของการพิจารณาการรับรองสถาบันการศึกษาระดับปริญญาตรีและการผดุงครรภ์ (8 มาตรฐาน 28 ตัวบ่งชี้)

1. โครงการจัดการเรียนการสอนรายวิชาในหลักสูตร

กิจกรรม	ความสอดคล้อง		ตัวบ่งชี้			แหล่งงบประมาณ			หมวดรายจ่าย	งบประมาณ	ไตรมาส 1 ต.ค.-ธ.ค.	ไตรมาส 2 ม.ค.-มี.ค.	ไตรมาส 3 เม.ย.-มิ.ย.	ไตรมาส 4 ก.ค.-ก.ย.	ตัวชี้วัดความสำเร็จ	ผู้รับผิดชอบ	
			สกอ.		สภาฯ	รายได้	แผ่นดิน	ผลิตเพิ่ม									
	กลยุทธ์	มาตรการ	หลักสูตร	คณะ													
1.1 การจัดการเรียนการสอนภาคทฤษฎี	1	1.1.2	5.1		10				ค่าตอบแทน	100,000						รองฯ วิชาการ ไวพจน์	
		1.1.3	5.2		12				ค่าใช้สอย	250,000							
		1.1.4							ค่าวัสดุ	150,000							
									รวม	500,000	100,000	150,000	150,000	100,000			
1.2 การจัดการเรียนการสอนภาคปฏิบัติ	1	1.1.2	5.1		10			✓ 59	ค่าตอบแทน	100,000						รองฯ วิชาการ ไวพจน์	
		1.1.3	5.2		12	✓			ค่าตอบแทน (พตส.)	100,000							
		1.1.4						✓ 59	ค่าใช้สอย	100,000							
		1.1.5						✓	ค่าวัสดุ	100,000							
							รวม	400,000	50,000	150,000	150,000	50,000					
1.3 การบูรณาการการเรียนการสอนกับบริการวิชาการ วิจัย ทำนุ	1	1.1.2	5.1		10				ค่าตอบแทน	5,000				20 % ของรายวิชาที่เปิดสอน (9 วิชา)	อ.สงวน อ.สุนันทา		
		1.1.3	5.2		12				ค่าใช้สอย	25,000							
		1.1.4							ค่าวัสดุ	20,000							
									รวม	50,000	12,500	12,500	12,500			12,500	
1.4 การพัฒนาเอกสารประกอบการสอน	1	1.1.6	5.1		28				ค่าตอบแทน	30,000				1. รายวิชาที่มีเอกสาร ประกอบการสอน อย่างน้อย 1 เรื่อง/รายวิชา 2 .ค่าเฉลี่ยของระดับความพึง พอใจของผู้เข้าร่วมกิจกรรม 3.51 ขึ้นไป	อ.เกษร		
			5.2						ค่าใช้สอย	50,000							
										ค่าวัสดุ	20,000						
										รวม	100,000	20,000	30,000			40,000	10,000
1.5 การพัฒนาผู้เรียนสู่ศตวรรษที่ 21 (7 C) 1.5.1 การเตรียมผู้ปวยจำลอง	1	1.1.2	2.1		11				ค่าตอบแทน	30,000				1. กลุ่มเป้าหมายเข้าร่วม โครงการร้อยละ 80 2. ความพึงพอใจผู้เข้าร่วม โครงการมากกว่า 3.51 3. กลุ่มเป้าหมายได้รับการ พัฒนาการเรียนรู้อุทิศศตวรรษที่ 21 ร้อยละ 100	อ.อุไรวรรณ		
		1.1.3	3.2		14				ค่าใช้สอย	50,000							
									ค่าวัสดุ	20,000							
									รวม	100,000		100,000					

1. โครงการจัดการเรียนการสอนรายวิชาในหลักสูตร (ต่อ)

กิจกรรม	ความสอดคล้อง		ตัวบ่งชี้			แหล่งงบประมาณ			หมวดรายจ่าย	งบประมาณ	ไตรมาส 1 ต.ค.-ธ.ค.	ไตรมาส 2 ม.ค.-มี.ค.	ไตรมาส 3 เม.ย.-มิ.ย.	ไตรมาส 4 ก.ค.-ก.ย.	ตัวชี้วัดความสำเร็จ	ผู้รับผิดชอบ
			สกอ.		สภาฯ	รายได้	แผ่นดิน	ผลิตเพิ่ม								
	กลยุทธ์	มาตรการ	หลักสูตร	คณะ												
1.5.2 การเตรียมสอบ OSCE								ค่าตอบแทน ค่าใช้สอย ค่าวัสดุ รวม	100,000 300,000 100,000 500,000	100,000	200,000	100,000	100,000	1. กลุ่มเป้าหมายเข้าร่วมโครงการร้อยละ 80 2. ความพึงพอใจผู้เข้าร่วมโครงการมากกว่า 3.51 3. กลุ่มเป้าหมายได้รับการพัฒนาการเรียนรู้สู่ศตวรรษที่ 21 ร้อยละ 100	อ.อุไรวรรณ	
1.5.3 พัฒนาสมรรถนะด้านการวิจัยและนวัตกรรม							ค่าตอบแทน ค่าใช้สอย ค่าวัสดุ รวม	10,000 200,000 90,000 300,000		100,000	200,000				อ.สุวิภัทร	
1.5.4 กิจกรรมพัฒนาด้านการดูแลด้วยหัวใจการเป็นมนุษย์ (Humanized)							ค่าตอบแทน ค่าใช้สอย ค่าวัสดุ รวม	15,000 50,000 35,000 100,000		50,000	50,000				อ.วิศนีย์	
1.6 การพัฒนาผู้เรียนโดยใช้สัญญาการเรียนรู้ (learning contract)	1	1.1.2 1.1.3	3.2	1.1	11 14			ค่าตอบแทน ค่าใช้สอย ค่าวัสดุ รวม	1,000 0 5,000 6,000	1,000	1,000	2,000	2,000	ค่าเฉลี่ยของระดับความพึงพอใจของผู้เข้าร่วมกิจกรรม 3.51 ขึ้นไป	อ.เกษร	
1.7 การเตรียมความพร้อมห้องปฏิบัติการทางการแพทย์พยาบาล	1	1.1.5 1.1.6	6.1		27			ค่าตอบแทน ค่าใช้สอย ค่าวัสดุ ค่าครุภัณฑ์ รวม	10,000 140,000 50,000 100,000 300,000	75,000	75,000	75,000	75,000	ทุกรายวิชาการพยาบาล นศ. ได้มีโอกาสฝึกและ SDL	คกก.ห้อง lab ปิยะนุช	
รวมงบประมาณทั้งหมด									2,356,000							

2. โครงการพัฒนากิจกรรมการเรียนรู้

กิจกรรม	ความสอดคล้อง		ตัวบ่งชี้			แหล่งงบประมาณ			หมวดรายจ่าย	งบประมาณ	ไตรมาส 1 ต.ค.-ธ.ค.	ไตรมาส 2 ม.ค.-มี.ค.	ไตรมาส 3 เม.ย.-มิ.ย.	ไตรมาส 4 ก.ค.-ก.ย.	ตัวชี้วัดความสำเร็จ	ผู้รับผิดชอบ
			สกอ.		สภาฯ	รายได้	แผ่นดิน	ผลิตเพิ่ม								
	กลยุทธ์	มาตรการ	หลักสูตร	คณะ												
2.1 การเตรียมความพร้อมก่อนการฝึกปฏิบัติ	1	1.1.4 1.1.5	3.1	-	12				ค่าตอบแทน ค่าใช้สอย ค่าวัสดุ รวม	40,000 10,000 50,000 100,000			40,000 40,000 20,000	1.นักเรียนปี 1-3 ได้รับการทบทวนและทดสอบความรู้ก่อนการฝึกปฏิบัติ 100% 2. นักเรียนปี 1-3 มีผลการสอบผ่านร้อยละ 80 จำนวน 100 %	อ.สุหดี อ.สาวิตรี อ.สุวภัทร	
2.2 การพัฒนาความรู้สู่การสอบใบประกอบวิชาชีพ	1	1.1.10	3.3	-	17				ค่าตอบแทน ค่าใช้สอย ค่าวัสดุ รวม	100,000 100,000 100,000 300,000	75,000	75,000	75,000 75,000	1.นักเรียนได้รับการทบทวนเนื้อหาสาระทุกรายวิชาคิดเป็น 100 % 2. นักเรียนทำคะแนน Post test ผ่าน 60% ของทุกรายวิชามากกว่า 80 % 3. นักเรียนสอบผ่านใบประกอบวิชาชีพในทุกรายวิชา มากกว่า 80%	รองฯ วิชาการ อ.สุดารักษ์ ไวพจน์	
2.3 พัฒนาสื่อการเรียนรู้	1	1.2 1.3	2.4 2.5 2.6 2.7	-	12				ค่าตอบแทน ค่าใช้สอย ค่าวัสดุ รวม	50,000 70,000 30,000 150,000	20,000	50,000	60,000 20,000	1.ค่าเฉลี่ยของระดับความพึงพอใจของผู้เข้าร่วมกิจกรรม 3.51 ขึ้นไป 2.สื่อการเรียนรู้ จำนวนอย่างน้อย 3 เรื่อง	อ.เกษร อ.วิศนีย์	
รวมงบประมาณทั้งหมด										550,000						

3. โครงการพัฒนาระบบบริการและให้คำปรึกษา

กิจกรรม	ความสอดคล้อง			ตัวบ่งชี้			การบูรณาการ	แหล่งงบประมาณ			หมวดรายจ่าย	งบประมาณ	ไตรมาส 1 ต.ค.-ธ.ค.	ไตรมาส 2 ม.ค.-มี.ค.	ไตรมาส 3 เม.ย.-มิ.ย.	ไตรมาส 4 ก.ค.-ก.ย.	ตัวชี้วัดความสำเร็จ	ผู้รับผิดชอบ		
				สกอ.		สภา		รายได้	แผ่นดิน	ผลิตเพิ่ม										
	กลยุทธ์	มาตรการ	TQF	หลักสูตร	คณะ															
3.1 กระบวนการดำเนินการทุนการศึกษา	1	1.1.8	4	3.2 3.3	1.5	14				✓ 59	ค่าตอบแทน ค่าใช้จ่าย ค่าวัสดุ รวม	1,000 2,900 6,500 10,400				7,000	3,400	นักศึกษาได้รับทุนการศึกษาทั้งภายในและภายนอกอย่างน้อย 10 ทุน	อ.อุไรวรรณ อ.สุวิทย์ อ.อมรรัตน์	
3.2 ประเมินระบบอาจารย์ที่ปรึกษาและพัฒนาศักยภาพอาจารย์ที่ปรึกษา 1) กิจกรรมพัฒนาศักยภาพอาจารย์ที่ปรึกษา 2) กิจกรรมระบบอาจารย์ที่ปรึกษา	1	1.1.8	1	3.2	1.5	14				✓ 59	ค่าตอบแทน ค่าใช้จ่าย ค่าวัสดุ รวม	16,800 67,400 1,000 85,200					75,210	9,990	กิจกรรมที่ 1 จำนวนผู้เข้าร่วมกิจกรรมร้อยละ 90, ความพึงพอใจมากกว่าร้อยละ 80 กิจกรรมที่ 2 จำนวนผู้เข้าร่วมกิจกรรมร้อยละ 100, คะแนนความพึงพอใจมากกว่า 3.51	อ.ไพลิน อ.สุพัตรา อ.กิงกาญจน์
3.3 การบริการข้อมูลและสิ่งสนับสนุน	1	1.1.6 1.1.8		3.2 6.1	1.5	14				✓ 59	ค่าตอบแทน ค่าใช้จ่าย ค่าวัสดุ รวม	5,000 15,000 30,000 50,000						50,000	ความพึงพอใจของผู้ร่วมโครงการมากกว่า 3.51 ใน 5 คะแนนหรือร้อยละ 75	สิรินุช
3.4 การจัดซื้อหนังสือ/ตำราทางการแพทย์ (ให้สำนักวิทยบริการบริหาร)	1	1.1.6 1.1.8		3.2 6.1	1.5	14				✓	ค่าวัสดุ รวม	200,000 200,000					100,000	100,000	ความพึงพอใจของผู้ร่วมโครงการมากกว่า 3.51 ใน 5 คะแนนหรือร้อยละ 75	สิรินุช
3.5 สนับสนุนชมรมศิษย์เก่าโครงการศิษย์เก่า เล่าประสบการณ์ เรื่อง "ความก้าวหน้าเชิงวิชาชีพ"	1	1.1.11	4	3.3	1.5 1.6						ค่าตอบแทน ค่าใช้จ่าย	3,000 20,000							1) ศิษย์เก่าได้รับความรู้ที่เป็นประโยชน์ต่อการประกอบอาชีพอย่างน้อย 1 เรื่อง	อ.อมรรัตน์ อ.สุวิทย์ อ.กิงกาญจน์

3. โครงการพัฒนาระบบบริการและให้คำปรึกษา (ต่อ)

กิจกรรม	ความสอดคล้อง			ตัวบ่งชี้			การบูรณาการ	แหล่งงบประมาณ			หมวดรายจ่าย	งบประมาณ	ไตรมาส 1 ต.ค.-ธ.ค.	ไตรมาส 2 ม.ค.-มี.ค.	ไตรมาส 3 เม.ย.-มิ.ย.	ไตรมาส 4 ก.ค.-ก.ย.	ตัวชี้วัดความสำเร็จ	ผู้รับผิดชอบ	
				สกอ.		สาขา		รายได้	แผ่นดิน	ผลิตเพิ่ม									
	กลยุทธ์	มาตรการ	TQF	หลักสูตร	คณะ														
3.5 สนับสนุนชมรมศิษย์เก่า โครงการศิษย์เก่า เล่า ประสบการณ์ เรื่อง “ความก้าวหน้าเชิงวิชาชีพ” (ต่อ)										ค่าวัสดุ	7,000					2) ศิษย์เก่ามีส่วนร่วมในการพัฒนาวิชาการหรือวิชาชีพอย่างน้อยร้อยละ 5 3) กลุ่มเป้าหมายเข้าร่วมโครงการอย่างน้อยร้อยละ 80 4) ความพึงพอใจของกลุ่มเป้าหมายที่เข้าร่วมโครงการมากกว่า 3.51			
รวมงบประมาณทั้งหมด											30,000			30,000					
											รวม	375,600							

4. โครงการพัฒนากิจกรรมนักศึกษาตาม TQF และคุณลักษณะบัณฑิตที่พึงประสงค์

กิจกรรม	ความสอดคล้อง			ตัวบ่งชี้			การบูรณาการ	แหล่งงบประมาณ			หมวดรายจ่าย	งบประมาณ	ไตรมาส 1 ต.ค.-ธ.ค.	ไตรมาส 2 ม.ค.-มี.ค.	ไตรมาส 3 เม.ย.-มิ.ย.	ไตรมาส 4 ก.ค.-ก.ย.	ตัวชี้วัดความสำเร็จ	ผู้รับผิดชอบ
				สกอ.		สถาฯ		รายได้	แผ่นดิน	ผลิตเพิ่ม								
	กลยุทธ์	มาตรการ	TQF	หลักสูตร	คณะ													
4.1 พัฒนาสมรรถนะราย ชั้นปี ปี1.พัฒนาทักษะการ คิดวิเคราะห์ ปี 2 พัฒนาคุณธรรม จริยธรรม ปี3 พัฒนางานความรู้ และนวัตกรรมทางการ พยาบาล ปี4 พัฒนาทักษะการ เป็นผู้นำ	1	1.1.2	2	3.3	1.5	13					ค่าตอบแทน	40,000					1.กลุ่มเป้าหมายเข้าร่วม โครงการร้อยละ 95 2.ค่าเฉลี่ยคะแนนการ บรรลุวัตถุประสงค์ โครงการมากกว่า4ใน5 คะแนนหรือร้อยละ80 3.ความพึงพอใจของ ผู้เข้าร่วมโครงการมากกว่า 3.51ใน5คะแนนหรือร้อย ละ75	ปี1 อ.โพลิน/ อ.อัญทิพย์, ปี2 อ.โร วรรณ/อ. เดือนเพ็ญ ปี3 อ.สุภัทร ปี4 อ.สุพัตรา/ อ.สิริทรัพย์
		1.1.4	4	5.2	1.6	15					ค่าใช้สอย	145,000						
		1.1.9									ค่าวัสดุ	15,000						
		1.1.10									รวม	200,000			200,000			
4.2 การพัฒนาให้เกิดอัต ลักษณ์ เอกลักษณ์ของ มหาวิทยาลัย	1	1.1.7	1		1.6	13					ค่าตอบแทน	900					1. กลุ่มเป้าหมายเข้าร่วม โครงการมากกว่าร้อยละ 95 2. ความพึงพอใจของ ผู้เข้าร่วมโครงการมากกว่า 3.51 3. นศ.มีพฤติกรรมที่ แสดงออกถึงการมี เอกลักษณ์ของสถาบัน 4.นศ.ได้เข้าร่วมกิจกรรมที่ ส่งเสริมอัตลักษณ์ อย่างน้อย 1 ครั้ง	อ.ทัศนวรรณ
	5	5.1.4			4.1						ค่าใช้สอย	22,600						
											ค่าวัสดุ	6,500						
											รวม	30,000	7,500	7,500	7,500	7,500		
4.3 มอบหมวกและวัน พยาบาลแห่งชาติ	1	1.1.5	1		1.6	13	ทำนุฯ				ใช้งบประมาณในโครงการ ทำนุฯ						1.กลุ่มเป้าหมายเข้าร่วม โครงการร้อยละ95 2.ค่าเฉลี่ยคะแนนการ บรรลุวัตถุประสงค์โครงการ มากกว่า 4 ใน 5 คะแนนหรือ ร้อยละ80 3.ความพึงพอใจของ ผู้เข้าร่วมโครงการมากกว่า 3.51ใน5คะแนนหรือร้อยละ 75	อ.กิงกาญจน์
		1.1.7	2		4.1													
		1.1.9	4															

4. โครงการพัฒนากิจกรรมนักศึกษาตาม TQF และคุณลักษณะบัณฑิตที่พึงประสงค์ (ต่อ)

กิจกรรม	ความสอดคล้อง			ตัวบ่งชี้			การบูรณาการ	แหล่งงบประมาณ			หมวดรายจ่าย	งบประมาณ	ไตรมาส 1 ต.ค.-ธ.ค.	ไตรมาส 2 ม.ค.-มี.ค.	ไตรมาส 3 เม.ย.-มิ.ย.	ไตรมาส 4 ก.ค.-ก.ย.	ตัวชี้วัดความสำเร็จ	ผู้รับผิดชอบ
				สกอ.		สภาฯ		รายได้	แผ่นดิน	ผลิตเพิ่ม								
	กลยุทธ์	มาตรการ	TQF	หลักสูตร	คณะ													
4.4 การปฐมนิเทศ และเตรียมความพร้อมนักศึกษาใหม่	1	1.1.3	2	3.1	1.5	13				ค่าตอบแทน	2,800					1. นักศึกษาชั้นปีที่ 1 เข้าร่วมกิจกรรมร้อยละ 100 2. ความพึงพอใจของกลุ่มเป้าหมายมากกว่า 3.51 3. ค่าเฉลี่ยคะแนนการบรรลุวัตถุประสงค์โครงการ มากกว่า 3.51	อ.ทัศนวรรณ	
		1.1.4	4		1.6	14				ค่าใช้สอย	4,000							
										ค่าวัสดุ	3,200							
										รวม	10,000				10,000			
4.5 ปฐมนิเทศเตรียมความพร้อมนักศึกษา ก่อนจบและวันสำเร็จการศึกษา	1	1.1.3	2	3.3	1.5	13				ค่าตอบแทน	3,600					1. นักศึกษาชั้นปีที่ 4 เข้าร่วมกิจกรรมร้อยละ 100 2. ความพึงพอใจของกลุ่มเป้าหมายมากกว่า 3.51 3. ค่าเฉลี่ยคะแนนการบรรลุวัตถุประสงค์โครงการ มากกว่า 3.51	อ.สิริทรัพย์ อ.สุพัตรา อ.ทัศนวรรณ อ.เดือนเพ็ญ	
		1.1.4	4		1.6	14				ค่าใช้สอย	26,400							
		1.1.10								ค่าวัสดุ	20,000				50,000			
										รวม	50,000			50,000				
4.6 กิจกรรมจิตอาสาบำเพ็ญประโยชน์	1	1.1.7	2		1.6	13				ค่าวัสดุ	300					นักศึกษาเข้าร่วมกิจกรรมจิตอาสาอย่างน้อย 1 กิจกรรม	อ.สุวภัทร	
		1.1.9	4							รวม	300	100	100	100				
รวมงบประมาณทั้งหมด											290,300							

5. โครงการสโมสรนักศึกษา

กิจกรรม	ความสอดคล้อง			ตัวบ่งชี้			การบูรณาการ	แหล่งงบประมาณ			หมวดรายจ่าย	งบประมาณ	ไตรมาส 1 ต.ค.-ธ.ค.	ไตรมาส 2 ม.ค.-มี.ค.	ไตรมาส 3 เม.ย.-มิ.ย.	ไตรมาส 4 ก.ค.-ก.ย.	ตัวชี้วัดความสำเร็จ	ผู้รับผิดชอบ	
				สกอ.		สภาฯ		รายได้	แผ่นดิน	ผลิตเพิ่ม									
	กลยุทธ์	มาตรการ	TQF	หลักสูตร	คณะ														
5.1 ค่ายอาสา	1	1.1.7 1.1.9	1 2 4		1.6	14					ค่าตอบแทน ค่าใช้สอย ค่าวัสดุ รวม	500 14,500 5,000 20,000					20,000	1. กลุ่มเป้าหมายเข้าร่วมโครงการร้อยละ 80 2. ค่าเฉลี่ยคะแนนการบรรลุวัตถุประสงค์	อ.ทัศนวรรณ
5.2 กีฬา freshy	1	1.1.7 1.1.9	1 2 4		1.6	14					ค่าตอบแทน ค่าใช้สอย ค่าวัสดุ รวม	1,000 40,000 16,000 57,000					57,000	โครงการตามกรอบTQFมากกว่า4ใน5คะแนนหรือร้อยละ 80 3. ความพึงพอใจของผู้เข้าร่วมโครงการมากกว่า 3.51ใน 5 คะแนนหรือร้อยละ 75	อ.สุพิศรา
5.3 กีฬา health science	1	1.1.7 1.1.9	1 2 4		1.6	14					ค่าใช้สอย ค่าวัสดุ รวม	20,000 5,000 25,000					25,000		อ.สุวิภัทร
5.4 แสดงความยินดีที่บัณฑิต	1	1.1.7 1.1.9	1 2 4		1.6	14					ค่าใช้สอย ค่าวัสดุ รวม	18,000 2,000 20,000					20,000		อ.กิ่งกาญจน์
5.5 อำนวยการปี 4 จบการศึกษา	1	1.1.7 1.1.9	1 2 4		1.6	14					ค่าใช้สอย ค่าวัสดุ รวม	9,000 1,000 10,000					10,000		อ.สิริทรัพย์
5.6 วันคล้ายวันสถาปนา คณะพยาบาลศาสตร์	1	1.1.7 1.1.9	1 2 4		1.6	14					ค่าใช้สอย ค่าวัสดุ รวม	7,000 3,000 10,000					10,000		อ.ธัญทิพย์ อ.เดือนเพ็ญ
5.7 มอบหมวกและวันพยาบาลแห่งชาติ	1	1.1.7 1.1.9	1 2 4		1.6	14					ค่าใช้สอย ค่าวัสดุ รวม	9,000 1,000 10,000					10,000		อ.ธัญทิพย์ อ.เดือนเพ็ญ อ.ไพลิน
5.8 เดินไปวัดหนองป่าพง	1	1.1.7 1.1.9	1 2 4		1.6	14					ค่าใช้สอย ค่าวัสดุ รวม	7,000 3,000 10,000				10,000			อ.ธัญทิพย์ อ.เดือนเพ็ญ
5.9 ทิวเพื่อน้อง	1	1.1.7 1.1.9	1 2 4		1.6	14					ค่าใช้สอย ค่าวัสดุ รวม	6,000 2,000 8,000					80,000		อ.ธัญทิพย์ อ.เดือนเพ็ญ

5. โครงการสโมสรมักศึกษา (ต่อ)

กิจกรรม	ความสอดคล้อง			ตัวบ่งชี้			การบูรณาการ	แหล่งงบประมาณ			หมวดรายจ่าย	งบประมาณ	ไตรมาส 1 ต.ค.-ธ.ค.	ไตรมาส 2 ม.ค.-มี.ค.	ไตรมาส 3 เม.ย.-มิ.ย.	ไตรมาส 4 ก.ค.-ก.ย.	ตัวชี้วัดความสำเร็จ	ผู้รับผิดชอบ		
				สกอ.		สภาฯ		รายได้	แผ่นดิน	ผลิตเพิ่ม										
	กลยุทธ์	มาตรการ	TQF	หลักสูตร	คณะ															
5.10 ศึกษาดูงานสโมสรมักศึกษา และประกันคุณภาพการศึกษา	1	1.1.7 1.1.9	1 2 4		1.6	14					ค่าตอบแทน ค่าใช้จ่าย ค่าวัสดุ รวม	3,000 80,000 19,000 102,000					102,000	1. กลุ่มเป้าหมายเข้าร่วมโครงการร้อยละ 80 2. ค่าเฉลี่ยคะแนนการบรรลุวัตถุประสงค์	อ.ทัศนวรรณ	
5.11 พี่รักน้อง	1	1.1.7 1.1.9	1 2 4		1.6	14					ค่าใช้จ่าย ค่าวัสดุ รวม	11,000 4,000 15,000					15,000	โครงการตามกรอบTQMมากกว่า4ใน5คะแนนหรือร้อยละ 80 3. ความพึงพอใจของผู้เข้าร่วมโครงการมากกว่า 3.51ใน 5 คะแนนหรือร้อยละ 75	อ.สิริทรัพย์	
5.12 ไหว้ครู	1	1.1.7 1.1.9	1 2 4		1.6	14					ค่าใช้จ่าย ค่าวัสดุ รวม	1,000 2,000 3,000					3,000		อ.สิริทรัพย์	
5.13 ลอยกระทง	1	1.1.7 1.1.9	1 2 4		1.6	14					ค่าใช้จ่าย ค่าวัสดุ รวม	4,000 2,500 6,500	6,500						อ.สิริทรัพย์	
5.14 ตันกล้า นักกิจกรรม	1	1.1.7 1.1.9	1 2 4		1.6	14					ค่าใช้จ่าย ค่าวัสดุ รวม	20,000 100,000 120,000	30,000	30,000	30,000	30,000			อ.ทัศนวรรณ อ.สิริทรัพย์	
5.15 เลือกลงนามสโมสรมักศึกษา	1	1.1.7 1.1.9	1 2 4		1.6	14					ค่าใช้จ่าย ค่าวัสดุ รวม	4,000 1,000 5,000					5,000		อ.สิริทรัพย์	
รวมงบประมาณทั้งหมด												421,500								

6. โครงการวิเทศสัมพันธ์

กิจกรรม	ความสอดคล้อง			ตัวบ่งชี้			การบูรณาการ	แหล่งงบประมาณ			หมวดรายจ่าย	งบประมาณ	ไตรมาส 1 ต.ค.-ธ.ค.	ไตรมาส 2 ม.ค.-มี.ค.	ไตรมาส 3 เม.ย.-มิ.ย.	ไตรมาส 4 ก.ค.-ก.ย.	ตัวชี้วัดความสำเร็จ	ผู้รับผิดชอบ	
				สกอ.		สภาฯ		รายได้	แผ่นดิน	ผลิตเพิ่ม									
	กลยุทธ์	มาตรการ	TQF	หลักสูตร	คณะ														
6.1 เตรียมความพร้อมรับนักศึกษาอาเซียน	1	1.2.1		3.2	1.6						ค่าตอบแทน ค่าใช้จ่าย ค่าวัสดุ รวม	5,000 20,000 10,000 35,000	17,500	17,500			1. จำนวนผู้เข้าร่วมโครงการ ร้อยละ 90 2. ค่าเฉลี่ยความพึงพอใจของผู้ร่วมโครงการมากกว่า 3.51 3. การจัดกิจกรรมเป็นไปตามระยะเวลาที่กำหนด	ผศ.ดร.สุรีย์ อ.จากรุวรรณ สิรินุช วสุภัทร	
6.2 การแลกเปลี่ยนนักศึกษาพยาบาล	1	1.2.1		3.2	1.6	14					ค่าใช้จ่าย ค่าวัสดุ รวม	111,400 3,000 114,400		57,200	57,200		1. จำนวนสถาบันที่มีความร่วมมือทางวิชาการเพิ่มขึ้น 2. ร้อยละ 100 ของผู้		
6.3 การแลกเปลี่ยนอาจารย์บุคลากร พยาบาล	1	1.2.1		3.2	1.6	14					ค่าตอบแทน ค่าใช้จ่าย ค่าวัสดุ รวม	3,000 312,000 5,000 320,000		160,000	160,000	ศึกษาดูงานเข้าศึกษาดูงานตามกำหนดตารางงานในโครงการแลกเปลี่ยน			
6.4 เรียนรู้วัฒนธรรมอาเซียน	1	1.2.1		3.2	1.6	14					ค่าตอบแทน ค่าใช้จ่าย ค่าวัสดุ รวม	3,000 312,000 5,000 320,000		106,666	106,666	106,666	1. จำนวนผู้เข้าร่วมโครงการ ร้อยละ 90 2. ค่าเฉลี่ยความพึงพอใจของผู้ร่วมโครงการมากกว่า 3.51 3. การจัดกิจกรรมเป็นไปตามระยะเวลาที่กำหนด		
รวมงบประมาณทั้งหมด												789,400							

7. โครงการพัฒนาและส่งเสริมงานวิจัย

กิจกรรม	ความสอดคล้อง		ตัวบ่งชี้			การบูรณาการ	แหล่งงบประมาณ			หมวด รายจ่าย	งบประมาณ	ไตรมาส 1 ต.ค.-ธ.ค.	ไตรมาส 2 ม.ค.-มี.ค.	ไตรมาส 3 เม.ย.-มิ.ย.	ไตรมาส 4 ก.ค.-ก.ย.	ตัวชี้วัดความสำเร็จ	ผู้รับผิดชอบ		
			สกอ.		สภาฯ		รายได้	แผ่นดิน	ผลิตเพิ่ม										
	กลยุทธ์	มาตรการ	หลักสูตร	คณะ															
7.1 พัฒนาสมรรถนะ ด้านงานวิจัย	3	3.1.1		2.1	22		✓			ค่าตอบแทน	30,000	12,500	12,500	12,500	12,500	บุคลากรได้รับการ พัฒนาด้านงานวิจัยร้อยละ 60	รองคณบดี ฝ่ายพัฒนา นักศึกษา และ คณะอนุกรรม การวิจัย		
		3.1.2		23	ค่าใช้สอย					15,000									
		3.1.3			ค่าวัสดุ					5,000									
		รวม		50,000															
7.2 สนับสนุนการ เผยแพร่ผลงานวิจัยของ อาจารย์และบุคลากร	3	3.1.1		2.1	22	การ เรียน การ สอน	✓			ค่าตอบแทน	1,000	70,500		70,500	มีจำนวนผลงานวิจัยที่ ได้รับการเผยแพร่ใน วารสารระดับชาติ 5 เรื่อง				
		3.1.3		2.3	23					ค่าใช้สอย	120,000								
		3.1.5								ค่าวัสดุ	20,000								
		3.1.6								รวม	141,000								
7.3 จัดสรรทุนวิจัย	3	3.1.1		2.1	22		✓			ค่าตอบแทน	40,000	359,000	359,000		ทุนวิจัยได้รับการจัดสรร อย่างน้อยร้อยละ 80				
		3.1.3		2.2	23					ค่าใช้สอย	285,000								
		3.1.5		2.3						ค่าวัสดุ	34,000								
		3.1.6								รวม	359,000								
7.4 พัฒนาระบบ สารสนเทศด้านการวิจัย	3	3.1.1		2.1	22					ไม่ใช้งบประมาณ					ข้อมูลผลงานวิจัยของ บุคลากรได้รับการ เผยแพร่ในระบบร้อยละ 80				
	6	6.1.8		5.1	23												4		
รวมงบประมาณทั้งหมด											550,000								

8. โครงการบริการวิชาการ (ต่อ)

กิจกรรม	ความสอดคล้อง		ตัวบ่งชี้			การบูรณาการ	แหล่งงบประมาณ			หมวด รายจ่าย	งบประมา ณ	ไตรมาส 1 ต.ค.-ธ.ค.	ไตรมาส 2 ม.ค.-มี.ค.	ไตรมาส 3 เม.ย.-มิ.ย.	ไตรมาส 4 ก.ค.-ก.ย.	ตัวชี้วัดความสำเร็จ	ผู้รับผิดชอบ		
			สกอ.		สภาฯ		รายได้	แผ่นดิน	ผลิตเพิ่ม										
	กลยุทธ์	มาตรการ	หลักสูตร	คณะ															
8.2 พัฒนาระบบ การเยี่ยมบ้านเพื่อ ส่งเสริมคุณภาพ	1 4	1.1.7 4.1.2	5.2	3.1	24	รายวิชาการพยาบาล ครอบครัวและชุมชน 1				ค่าตอบแทน	113,200						1. จำนวนผู้เข้าร่วมโครงการไม่ น้อยกว่าร้อยละ 80 2. ความพึงพอใจของผู้เข้าร่วม โครงการมีค่าเฉลี่ยไม่น้อยกว่า 3.51 3. ผู้ร่วมโครงการนำความรู้ไป ใช้ประโยชน์ร้อยละ 95 4. โครงการดำเนินการตาม ระยะเวลาและงบประมาณที่ กำหนด	อ.ภูษณิศา	
8.3 โครงการ ศึกษาสภาวะ ชุมชนและ ให้บริการวิชาการ โดยใช้ชุมชนเป็น ฐาน(ลูกฮักลูกแพง ปี 4)	1 4	1.1.7 4.1.2	5.2	3.1	24	1. รายวิชา การพยาบาลมารดา ทารก และการผดุงครรภ์ 1 2. รายวิชาการประเมินภาวะ สุขภาพ 3. รายวิชาการพยาบาลพื้นฐาน 4. รายวิชาการพยาบาลผู้ใหญ่ 1 5. รายวิชาฝึกปฏิบัติการ พยาบาลสุขภาพจิตและจิตเวช				ค่าตอบแทน	50,000						1. จำนวนผู้เข้าร่วมโครงการ 2. ความพึงพอใจของผู้เข้าร่วม โครงการ 3. ผู้เข้าร่วมโครงการที่นำความรู้ ไปใช้ประโยชน์ 4. ความคุ้มค่าของงบประมาณ ต่อผู้เข้าร่วมโครงการ	อ.ยมนา	
8.4 โครงการ ส่งเสริมสุขภาพ เด็กก่อนวัยเรียน	1 4	1.1.7 4.1.2	5.2	3.1	24	รายวิชาการพยาบาลเด็ก และวัยรุ่น 1				ค่าตอบแทน	12,000						1. จำนวนผู้เข้าร่วมโครงการ 2. ความพึงพอใจของผู้ร่วม โครงการ 3. ผู้ร่วมโครงการที่นำความรู้ไป ใช้ประโยชน์ 4. ระดับความรู้ที่เพิ่มขึ้น หลังจากรับบริการ 1 ระดับ 5. ความคุ้มค่าของงบประมาณ ต่อผู้ร่วมโครงการ	อ.วิศนีย์	
รวมงบประมาณทั้งหมด											433,000								

9. โครงการทำนุบำรุงศิลปวัฒนธรรม

กิจกรรม	ความสอดคล้อง		ตัวบ่งชี้			การบูรณาการ	แหล่งงบประมาณ			หมวดรายจ่าย	งบประมาณ	ไตรมาส 1 ต.ค.-ธ.ค.	ไตรมาส 2 ม.ค.-มี.ค.	ไตรมาส 3 เม.ย.-มิ.ย.	ไตรมาส 4 ก.ค.-ก.ย.	ตัวชี้วัดความสำเร็จ	ผู้รับผิดชอบ
			สกอ.		สภาฯ		รายได้	แผ่นดิน	ผลิตเพิ่ม								
	กลยุทธ์	มาตรการ	หลักสูตร	คณะ													
9.1 วันสถาปนาคณะ พยาบาลศาสตร์	1	1.1.7		4.1	14	กิจกรรม นักศึกษา			ค่าใช้สอย	21,000					กลุ่มเป้าหมายเข้าร่วมโครงการ มากกว่าร้อยละ 80		
	5	5.1.2			25				ค่าวัสดุ	8,000							
		5.1.3						✓		รวม	29,000						
9.2 มอบหมวกและวัน พยาบาลแห่งชาติ	1	1.1.7	3.2	4.1	14	กิจกรรม นักศึกษา	✓		ค่าใช้สอย	50,000					กลุ่มเป้าหมายเข้าร่วมโครงการ ร้อยละ 90	อ.สุนันทา	
	5	5.1.2			25		✓		ค่าวัสดุ	10,000							
		5.1.3							✓ 59	ค่าวัสดุ	12,600		72,600				
	รวม							รวม	72,600								
9.3 วันพยาบาลสากล	1	1.1.7	3.2	4.1	14	กิจกรรม นักศึกษา			ค่าตอบแทน	500					1. กลุ่มเป้าหมายเข้าร่วม โครงการมากกว่าร้อยละ 80 2. ความพึงพอใจของผู้เข้าร่วม โครงการมากกว่า 3.51		
	5	5.1.2			25				ค่าใช้สอย	6,000							
		5.1.3						✓		ค่าวัสดุ	3,500						
	รวม							รวม	10,000								
9.4 บำรุงจิต ใกล้เคียงใจ ปีที่ 4	5	5.1.1		4.1	25	การเรียน การสอน รายวิชา สุขภาพจิต และการ พยาบาลจิต เวช 1			ค่าตอบแทน	500					1.ค่าเฉลี่ยระดับความพึงพอใจของ ผู้เข้าร่วมโครงการ 3.51 ขึ้นไป 2. ระดับความพึงพอใจของผู้เข้าร่วม โครงการต่อประโยชน์ที่ได้รับในการ เข้าร่วมโครงการ ค่าเฉลี่ย 3.51 ขึ้น ไป 3.จำนวนผู้เข้าร่วมโครงการเห็น ความสำคัญของประเพณีวัน สงกรานต์ เพิ่มขึ้น มากกว่าร้อย ละ 80 4.ค่าเฉลี่ยระดับความพึงพอใจของ นักศึกษาในการบูรณาการกับการ เรียนการสอน 3.51 ขึ้นไป 5.จำนวนนักศึกษาที่เข้าร่วม โครงการมากกว่าร้อยละ 80 มี ทักษะในการประเมินและส่งเสริม สุขภาพจิตเพิ่มขึ้นมากกว่า หรือ เท่ากับ 1 ระดับ 6.เสร็จสิ้นตามกำหนดเวลา	อ.เกษร	
		5.1.2							ค่าใช้สอย	36,000							
		5.1.3								ค่าวัสดุ	13,500						
		5.1.4						✓		รวม	50,000		50,000				

10. โครงการพัฒนาระบบและกลไกการประกันคุณภาพการศึกษา

กิจกรรม	ความสอดคล้อง		ตัวบ่งชี้			แหล่งงบประมาณ			หมวดรายจ่าย	งบประมาณ	ไตรมาส 1 ต.ค.-ธ.ค.	ไตรมาส 2 ม.ค.-มี.ค.	ไตรมาส 3 เม.ย.-มิ.ย.	ไตรมาส 4 ก.ค.-ก.ย.	ตัวชี้วัดความสำเร็จ	ผู้รับผิดชอบ
			สกอ.		สภาฯ	รายได้	แผ่นดิน	ผลิตเพิ่ม								
	กลยุทธ์	มาตรการ	หลักสูตร	คณะ												
10.1 การประชุมคณะกรรมการประกันคุณภาพ	6	6.1.3 6.1.5	5.2	5.1	21	✓			ค่าใช้สอย ค่าวัสดุ รวม	1,800 600 2,400	600	600	600	600	1) มีระบบกลไกการประกันคุณภาพภายในคณะ 2) มีการกำหนดนโยบายและให้ความสำคัญเรื่องการประกันคุณภาพ 3) มีการดำเนินงานด้านการประกันคุณภาพตาม PDCA 4) มีระบบสารสนเทศเพื่อการสื่อสารการประกันคุณภาพการศึกษา 5) การมีส่วนร่วมของผู้มีส่วนได้ส่วนเสีย	อ.ภูษณิศานฤมล
10.2 การพัฒนาระบบและกลไกการประกันคุณภาพ						✓			ค่าตอบแทน ค่าใช้สอย ค่าวัสดุ รวม	16,800 18,600 3,000 38,400			19,200	19,200		
10.3 การตรวจประเมินระดับหลักสูตร						✓			ค่าตอบแทน ค่าใช้สอย ค่าวัสดุ รวม	6,500 1,900 3,000 11,400				11,400		
10.4 การตรวจประเมินระดับคณะ						✓			ค่าตอบแทน ค่าใช้สอย ค่าวัสดุ รวม	27,500 65,000 5,000 97,500	97,500					
10.5 การจัดทำรายงานการประเมินคุณภาพ						✓			ค่าใช้สอย ค่าวัสดุ รวม	6,600 5,000 11,600	5,800			5,800		
10.6 การทำแผนพัฒนาคุณภาพ						✓			ค่าใช้สอย ค่าวัสดุ รวม	1,800 500 2,300		2,300				
รวมงบประมาณทั้งหมด										163,600						

11. โครงการสนับสนุนการบริหารงานองค์กร

กิจกรรม	ความสอดคล้อง		ตัวบ่งชี้			แหล่งงบประมาณ			หมวดรายจ่าย	งบประมาณ	ไตรมาส 1 ต.ค.-ธ.ค.	ไตรมาส 2 ม.ค.-มี.ค.	ไตรมาส 3 เม.ย.-มิ.ย.	ไตรมาส 4 ก.ค.-ก.ย.	ตัวชี้วัดความสำเร็จ	ผู้รับผิดชอบ
			สกอ.		สภา	รายได้	แผ่นดิน	ผลิตเพิ่ม								
	กลยุทธ์	มาตรการ	หลักสูตร	คณะ												
11.1 แผน งบประมาณ และ ความเสี่ยง														1. การดำเนินงานของแผนครบถ้วน ทุกไตรมาส 2. รูปเล่มรายงานประจำปี มีการเผยแพร่รูปเล่ม 3. แผนปฏิบัติการประจำปีสามารถดำเนินการได้ 4. การดำเนินงานของแผนความเสี่ยงครบถ้วน ทุกไตรมาส	อ.ภูษณิศานฤมล	
11.1.1 การจัดประชุมติดตามแผนและงบประมาณ	6	6.1.1 6.1.3		5.1	1			ค่าใช้สอย ค่าวัสดุ รวม	13,200 2,900 16,100	4,025	4,025	4,025	4,025			
11.1.2 การจัดทำรายงานประจำปี	6	6.1.3		5.1	1	✓		ค่าใช้สอย รวม	12,000 12,000	12,000						
11.1.3 การจัดทำแผนปฏิบัติการประจำปี	6	6.1.1 6.1.3 6.1.4		5.1	1		✓	ค่าใช้สอย ค่าวัสดุ รวม	6,600 3,000 9,600	4,800			4,800			
11.1.4 การจัดประชุมคณะกรรมการบริหารความเสี่ยง	6	6.1.3		5.1	3		✓	ค่าตอบแทน ค่าใช้สอย ค่าวัสดุ รวม	8,400 21,900 3,000 33,300	8,325	8,325	8,325	8,325			
11.2 การดูแลทรัพยากรสำนักงาน														1. มีการแจ้งซ่อม/ปรับปรุงอุปกรณ์ที่เกิดการชำรุดทุกรายการ และมีการซ่อมแซมครบทุกรายการ 2. ผลการประเมินความพึงพอใจของผู้รับบริการ มากกว่า 3.51	นฤมล จริยา	
11.2.1 ค่าจ้างเหมาบริการซ่อมแซมห้องน้ำ,ค่าซ่อมแอร์,ค่าซ่อมแซมไฟฟ้า	6	6.1.10		5.1	1	✓		ค่าใช้สอย ค่าวัสดุ รวม	58,800 20,000 78,800	14,700 5,000 19,700	14,700 5,000 19,700	14,700 5,000 19,700	14,700 5,000 19,700			
11.2.2 ค่ายรถ	6	6.1.10		5.1	1	✓	✓	ค่าใช้สอย ค่าวัสดุ รวม	50,000 10,000 60,000	12,500 2,500 15,000	12,500 2,500 15,000	12,500 2,500 15,000	12,500 2,500 15,000			
11.3 จัดหาพัสดุสำนักงาน														ผลการประเมินความพึงพอใจของผู้รับบริการ มากกว่า 3.51	จริยา	
11.3.1 ค่าเช่าเครื่องคอมพิวเตอร์	6	6.1.10		5.1	1	✓		ค่าใช้สอย รวม	86,400 86,400	21,600	21,600	21,600	21,600			
11.3.2 ค่าวัสดุสำนักงานและวัสดุคอมพิวเตอร์	6	6.1.10		5.1	1		✓	ค่าวัสดุ รวม	256,900 256,900	64,225	64,225	64,225	64,225			
11.3.3 ค่าวัสดุงานบ้าน งานครัว	6	6.1.10		5.1	1	✓		รวม	38,000 38,000	9,500	9,500	9,500	9,500			
															71,000	
															138,800	
															381,300	

12. โครงการจัดการสารสนเทศและการตัดสินใจ

กิจกรรม	ความสอดคล้อง		ตัวบ่งชี้			แหล่งงบประมาณ			หมวดรายจ่าย	งบประมาณ	ไตรมาส 1 ต.ค.-ธ.ค.	ไตรมาส 2 ม.ค.-มี.ค.	ไตรมาส 3 เม.ย.-มิ.ย.	ไตรมาส 4 ก.ค.-ก.ย.	ตัวชี้วัดความสำเร็จ	ผู้รับผิดชอบ
			สกอ.	สภากา	รายได้	แผ่นดิน	ผลิตเพิ่ม									
	กลยุทธ์	มาตรการ	หลักสูตร	คณะ	สภา											
12.1 การประชาสัมพันธ์และสร้างภาพลักษณ์ที่ดีของคณะพยาบาลศาสตร์	6	6.1.8 6.1.9 6.1.10		5.1	4	✓			ค่าตอบแทน ค่าใช้สอย ค่าวัสดุ รวม	3,000 93,000 800 96,800						
13.2 การบำรุงรักษาอุปกรณ์คอมพิวเตอร์ให้พร้อมใช้งาน						✓			ค่าวัสดุ รวม	37,200 37,200			18,600			
13.3 การอบรมการใช้งานอุปกรณ์คอมพิวเตอร์และการดูแลรักษา การใช้งานระบบสารสนเทศ						✓			ค่าตอบแทน ค่าใช้สอย ค่าวัสดุ รวม	1,800 6,000 1,000 8,800			4,400		4,400	
13.4 การเพิ่มจุดเชื่อมต่อระบบอินเทอร์เน็ตให้ครอบคลุมภายในคณะพยาบาลศาสตร์						✓			ค่าวัสดุ รวม	25,000 25,000			25,000			
13.5 การพัฒนาระบบสารสนเทศเพื่อการบริหารและการตัดสินใจ						✓			ค่าใช้สอย รวม	20,000 20,000			10,000	10,000		
รวมงบประมาณทั้งหมด										187,800						

13. โครงการพัฒนาบุคลากรสายวิชาการ

กิจกรรม	ความสอดคล้อง		ตัวบ่งชี้			แหล่งงบประมาณ			หมวดรายจ่าย	งบประมาณ	ไตรมาส 1 ต.ค.-ธ.ค.	ไตรมาส 2 ม.ค.-มี.ค.	ไตรมาส 3 เม.ย.-มิ.ย.	ไตรมาส 4 ก.ค.-ก.ย.	ตัวชี้วัดความสำเร็จ	ผู้รับผิดชอบ
			สกอ.		สภาฯ	รายได้	แผ่นดิน	ผลิตเพิ่ม								
	กลยุทธ์	มาตรการ	หลักสูตร	คณะ												
การพัฒนาพัฒนาอาจารย์ด้าน วิชาการและวิชาชีพ	2	2.1.1	4.1	1.2	9									อาจารย์ทุกคนได้รับการพัฒนาสมรรถนะ ด้านวิชาการและด้านวิชาชีพ ทั้งภายในและ ภายนอก ไม่น้อยกว่าคนละ 40 ชั่วโมง/ปี การศึกษา (สภาการพยาบาล, KPI หลักสูตร ปรับปรุง)	อ.จรรุวรรณ มะลิวัลย์	
13.1 พัฒนาอาจารย์ตาม ความเชี่ยวชาญทางวิชาชีพ (IDP)		2.1.2	4.2	1.3				ค่าใช้จ่าย	360,000							
		2.1.3	4.3	5.1												
	7	2.1.4				✓		รวม	360,000	90,000	90,000	90,000	90,000			
		7.1.4														
13.2 อบรมศาสตร์และศิลป์		7.1.5				✓		ค่าใช้จ่าย	100,000					อาจารย์ได้เข้าร่วมการอบรมหลักสูตร ฝึกอบรมระยะสั้น สาขาศาสตร์ และศิลปะ การสอนทางการพยาบาล		
								รวม	100,000			100,000				
13.3 การส่งเสริมการพัฒนา คุณวุฒิการศึกษาของ อาจารย์ ระดับปริญญาเอก						✓		ค่าใช้จ่าย	600,000			600,000		อาจารย์ได้ศึกษาต่อระดับปริญญาเอก อย่าง น้อย 1 คน		
								รวม	600,000							
13.4 พัฒนาอาจารย์เข้าสู่ ตำแหน่งทางวิชาการ						✓		ค่าตอบแทน	2,400					1. ผู้เข้าร่วมโครงการมีความรู้ความเข้าใจใน ขั้นตอน วิธีการ เทคนิคในการพัฒนา ตนเอง อย่างต่อเนื่อง 2. ผู้เข้าร่วมโครงการ ไม่น้อยกว่าร้อยละ 80 3. ผู้เข้าร่วมมีความพึงพอใจ ไม่ต่ำกว่า 3.51		
								ค่าใช้จ่าย	10,600							
								ค่าวัสดุ	1,500							
								รวม	14,500		14,500					
13.5 พัฒนาอาจารย์ด้าน เทคนิคการจัดการเรียน การสอน และการวัดผลการเรียน (เข้าร่วม มหาวิทยาลัย)								ไม่ใช้งบประมาณ						1. ผู้เข้าร่วมอบรมได้รับความรู้ความเข้าใจ เกี่ยวกับการวัดผลและประเมินผลการเรียน การสอนมีค่าเฉลี่ยไม่ต่ำกว่าร้อยละ 80 2. ผู้เข้าร่วมอบรมสามารถใช้ความรู้ของ ตนเองพัฒนารูปแบบและปรับเปลี่ยนแก้ไข การวัดและการประเมินผลให้สอดคล้องกับการ เปลี่ยนแปลงของสังคมในปัจจุบัน 3. ผู้เข้าร่วมอบรมมีความพึงพอใจมี ค่าเฉลี่ยอยู่ในระดับมาก ไม่ต่ำกว่า 3.51		
รวมงบประมาณทั้งหมด									1,074,500							

14. โครงการพัฒนาบุคลากรสายสนับสนุนวิชาการ

กิจกรรม	ความสอดคล้อง		ตัวบ่งชี้			แหล่งงบประมาณ			หมวดรายจ่าย	งบประมาณ	ไตรมาส 1 ต.ค.-ธ.ค.	ไตรมาส 2 ม.ค.-มี.ค.	ไตรมาส 3 เม.ย.-มิ.ย.	ไตรมาส 4 ก.ค.-ก.ย.	ตัวชี้วัดความสำเร็จ	ผู้รับผิดชอบ
			สกอ.		สภาฯ	รายได้	แผ่นดิน	ผลิตเพิ่ม								
	กลยุทธ์	มาตรการ	หลักสูตร	คณะ												
การพัฒนาบุคลากรสายสนับสนุนวิชาการ 14.1 พัฒนาบุคลากรตามสายงาน (IDP)	7	7.1.4 7.1.5		5.1	26	✓			ค่าใช้สอย รวม	70,000 70,000	17,500	17,500	17,500	17,500	1. บุคลากรสายสนับสนุนได้เข้าร่วมอบรม/ประชุม/สัมมนา อื่นๆ ร้อยละ 100 โดยคิดเป็น 10 ชม./ปีการศึกษา/คน 2. บุคลากรสายสนับสนุนสามารถนำประโยชน์ที่ได้ มาพัฒนางานที่ได้รับผิดชอบ เพื่อเกิดการพัฒนางานให้มีประสิทธิภาพมากยิ่งขึ้น	อ.จารุวรรณ มะลิวัลย์
14.2 เตรียมความพร้อมการพัฒนาความก้าวหน้าในสายงาน						✓			ค่าตอบแทน ค่าใช้สอย ค่าวัสดุ รวม	2,400 2,200 500 5,100		5,100			1. บุคลากรมีความรู้ความเข้าใจเกี่ยวกับกรอบเส้นทางความก้าวหน้าในตำแหน่ง 2. มีความรู้ความเข้าใจในขั้นตอน วิธีการ เทคนิคในการพัฒนาตนเองอย่างต่อเนื่อง ไม่น้อยกว่าร้อยละ 80 ของผู้เข้าร่วมโครงการ 3. ผู้เข้าร่วมโครงการ ไม่น้อยกว่าร้อยละ 80 4. ด้านความพึงพอใจ ไม่ต่ำกว่า 3.51	
14.3 ศึกษาดูงานสายสนับสนุนวิชาการ						✓			ค่าใช้สอย ค่าวัสดุ รวม	39,000 1,000 40,000			40,000		1. ผู้เข้าร่วมไม่น้อยกว่า ร้อยละ 80 2. ผู้ศึกษาดูงานสามารถนำผลจากการฝึกอบรมไปใช้ในการพัฒนาตนเองและพัฒนางานเป็นได้อย่างมีประสิทธิภาพ 3. ผู้เข้าร่วมมีความพึงพอใจไม่ต่ำกว่า 3.51	
14.4 ประเมินสมรรถนะตามเกณฑ์ที่มหาวิทยาลัยกำหนด									ไม่ใช้งบประมาณ						บุคลากรสายสนับสนุนได้รับการประเมินสมรรถนะ ตามที่มหาวิทยาลัยกำหนดตามที่มหาวิทยาลัยกำหนดขึ้น และในรอบการประเมินผลปฏิบัติราชการ	
รวมงบประมาณทั้งหมด										115,100						

15. โครงการสร้างสุของค์กร คณะพยาบาลศาสตร์

กิจกรรม	ความสอดคล้อง		ตัวบ่งชี้			แหล่งงบประมาณ			หมวดรายจ่าย	งบประมาณ	ไตรมาส 1 ต.ค.-ธ.ค.	ไตรมาส 2 ม.ค.-มี.ค.	ไตรมาส 3 เม.ย.-มิ.ย.	ไตรมาส 4 ก.ค.-ก.ย.	ตัวชี้วัดความสำเร็จ	ผู้รับผิดชอบ
			สกอ.	สภา	รายได้	แผ่นดิน	ผลิตเพิ่ม									
	กลยุทธ์	มาตรการ	หลักสูตร	คณะ												
15.1 กิจกรรม 5 ส.	7	7.2.1 7.2.2		5.1	1	✓			ค่าใช้สอย	2,000				1. บุคลากรร่วมปฏิบัติ 5 ส. ร้อยละ 80 2. บุคลากรทุกระดับมีความรู้ความเข้าใจ และมีวินัยในการปฏิบัติงาน 3. บุคลากรมีส่วนร่วมในการสร้างวัฒนธรรม อันดีงามในองค์กร 4. ความพึงพอใจต่อกิจกรรมในระดับไม่ต่ำกว่า 3.51	อ.จาร์วรรณ มะลิวัลย์	
15.2 ตรวจสอบสุขภาพประจำปี 2559						✓			ค่าใช้สอย	36,000			36,000	1. บุคลากรในคณะพยาบาลศาสตร์ ได้รับการตรวจสอบสุขภาพประจำปี ร้อยละ 80 2. บุคลากรได้รับคำแนะนำแนวทางให้บุคลากรได้ ดูแล ป้องกัน และรักษาสุขภาพของตนเอง อย่างถูกต้องทันการณ์ 3. ความพึงพอใจต่อกิจกรรมไม่ต่ำกว่า 3.51		
15.3 จัดงานสงฆ์ปีเก่า ต้อนรับปีใหม่						✓			ค่าใช้สอย ค่าวัสดุ	9,000 1,000	10,000			1. มีผู้เข้าร่วมโครงการไม่ต่ำกว่าร้อยละ 80 2. ความพึงพอใจต่อกิจกรรมไม่ต่ำกว่า 3.51		
15.4 กิจกรรมวันสงกรานต์						✓			ค่าวัสดุ	5,000			5,000	1. มีผู้เข้าร่วมโครงการไม่ต่ำกว่าร้อยละ 80 2. ความพึงพอใจต่อกิจกรรมไม่ต่ำกว่า 3.51		
15.5 สัมมนาบุคลากร ประจำปี 2559						✓			ค่าตอบแทน ค่าใช้สอย ค่าวัสดุ	4,800 240,800 6,000			251,600	1. บุคลากรคณะพยาบาลศาสตร์เข้าร่วม กิจกรรม ร้อยละ 80 2. บุคลากรสายวิชาการและสายสนับสนุน วิชาการมีความพึงพอใจในระดับที่มากกว่า 3.51		
รวมงบประมาณทั้งหมด										304,600						

16. สร้างเสริมสวัสดิการและสวัสดิภาพบุคลากร คณะพยาบาลศาสตร์

กิจกรรม	ความสอดคล้อง		ตัวบ่งชี้			แหล่งงบประมาณ			หมวดรายจ่าย	งบประมาณ	ไตรมาส 1 ต.ค.-ธ.ค.	ไตรมาส 2 ม.ค.-มี.ค.	ไตรมาส 3 เม.ย.-มิ.ย.	ไตรมาส 4 ก.ค.-ก.ย.	ตัวชี้วัดความสำเร็จ	ผู้รับผิดชอบ
			สกอ.		สภาฯ	รายได้	แผ่นดิน	ผลิตเพิ่ม								
	กลยุทธ์	มาตรการ	หลักสูตร	คณะ												
16.1 ค่าสวัสดิการค่าเครื่องตีพิมพ์	7	7.2.1 7.2.2		5.1	1	✓			ค่าวัสดุ	10,000	2,500	2,500	2,500	จ้างเหมาบริการรายบุคคลสามารถปฏิบัติภารกิจที่ได้รับมอบหมายได้อย่างมีประสิทธิภาพและประสิทธิผล	อ.จากรุวรรณ มะลิวัลย์	
16.2 ค่าของรางวัล / ค่าของขวัญ / ค่าใช้สอยอื่นๆ						✓			ค่าใช้สอย	30,000	7,500	7,500	7,500			
16.3 ค่ามูติตาจิต						✓			ค่าใช้สอย	15,000			15,000			
16.4 วันสถาปนามหาวิทยาลัย						✓			ค่าใช้สอย	5,000			5,000			
16.5 ค่าใช้จ่ายเกี่ยวกับห้องพักรับรองอาจารย์						✓			ค่าใช้สอย	18,000	4,500	4,500	4,500			
16.6 บุคลากรจ้างเหมาบริการรายบุคคล																
16.5.1 ตำแหน่ง แม่บ้านทำความสะอาด						✓			ค่าใช้สอย	79,200	19,800	19,800	19,800			
16.5.2 ตำแหน่ง พนักงานขับรถยนต์คู่						✓			ค่าใช้สอย	115,200	28,800	28,800	28,800			
16.5.3 ตำแหน่ง ผู้ปฏิบัติงานบริหาร						✓			ค่าใช้สอย	90,000	22,500	22,500	22,500			
16.5.4 ตำแหน่ง นักวิชาการเงินและบัญชี						✓			ค่าใช้สอย	159,600	39,900	39,900	39,900			
16.5.5 ตำแหน่ง ผู้ปฏิบัติงานโสตทัศนศึกษา						✓			ค่าใช้สอย	90,000	22,500	22,500	22,500			
16.5.6 ตำแหน่ง ผู้ปฏิบัติงานวิจัย บริการวิชาการ						✓			ค่าใช้สอย	90,000	22,500	22,500	22,500			
รวมงบประมาณทั้งหมด										702,000						

17. โครงการหารายได้

กิจกรรม	ความสอดคล้อง		ตัวบ่งชี้			แหล่งงบประมาณ			หมวด รายจ่าย	งบประมาณ	ไตรมาส 1 ต.ค.-ธ.ค.	ไตรมาส 2 ม.ค.-มี.ค.	ไตรมาส 3 เม.ย.-มิ.ย.	ไตรมาส 4 ก.ค.-ก.ย.	ตัวชี้วัดความสำเร็จ	ผู้รับผิดชอบ
			สกอ.		สภา	รายได้	แผ่นดิน	ผลิตเพิ่ม								
	กลยุทธ์	มาตรการ	หลักสูตร	คณะ												
17.1 โครงการอบรม หลักสูตร ประกาศนียบัตรผู้ช่วย พยาบาล รุ่นที่ 1	4	4.1.1		3.1	24	✓			ค่าตอบแทน	500,000	358,625	358,625	358,625			
		4.1.3							ค่าใช้สอย	500,000						
		4.1.4							ค่าวัสดุ	434,500						
		รวม							1,434,500							
17.2 โครงการอบรม หลักสูตร ประกาศนียบัตรผู้ช่วย พยาบาล รุ่นที่ 2	4	4.1.1		3.1	24	✓			ค่าตอบแทน	374,000						
		4.1.3							ค่าใช้สอย	374,000						
		4.1.4							ค่าวัสดุ	255,000						
		รวม							1,003,000							
17.3 โครงการสัมมนา วิชาการศาสตร์และศิลป์ การดูแลผู้สูงอายุ ในยุค ก้าวสู่ประชาคมอาเซียน	4	4.1.1		3.1	24	✓			ค่าตอบแทน	80,000						
		4.1.3							ค่าใช้สอย	150,000						
		4.1.4							ค่าวัสดุ	150,000						
		รวม							380,000							
17.4 ค่าธรรมเนียมจาก การรับสมัครบุคลากร ของคณะ						✓										
รวมงบประมาณทั้งหมด									2,822,500							

การวิเคราะห์ความสอดคล้องของ แผนกลยุทธ์ของคณะพยาบาลศาสตร์

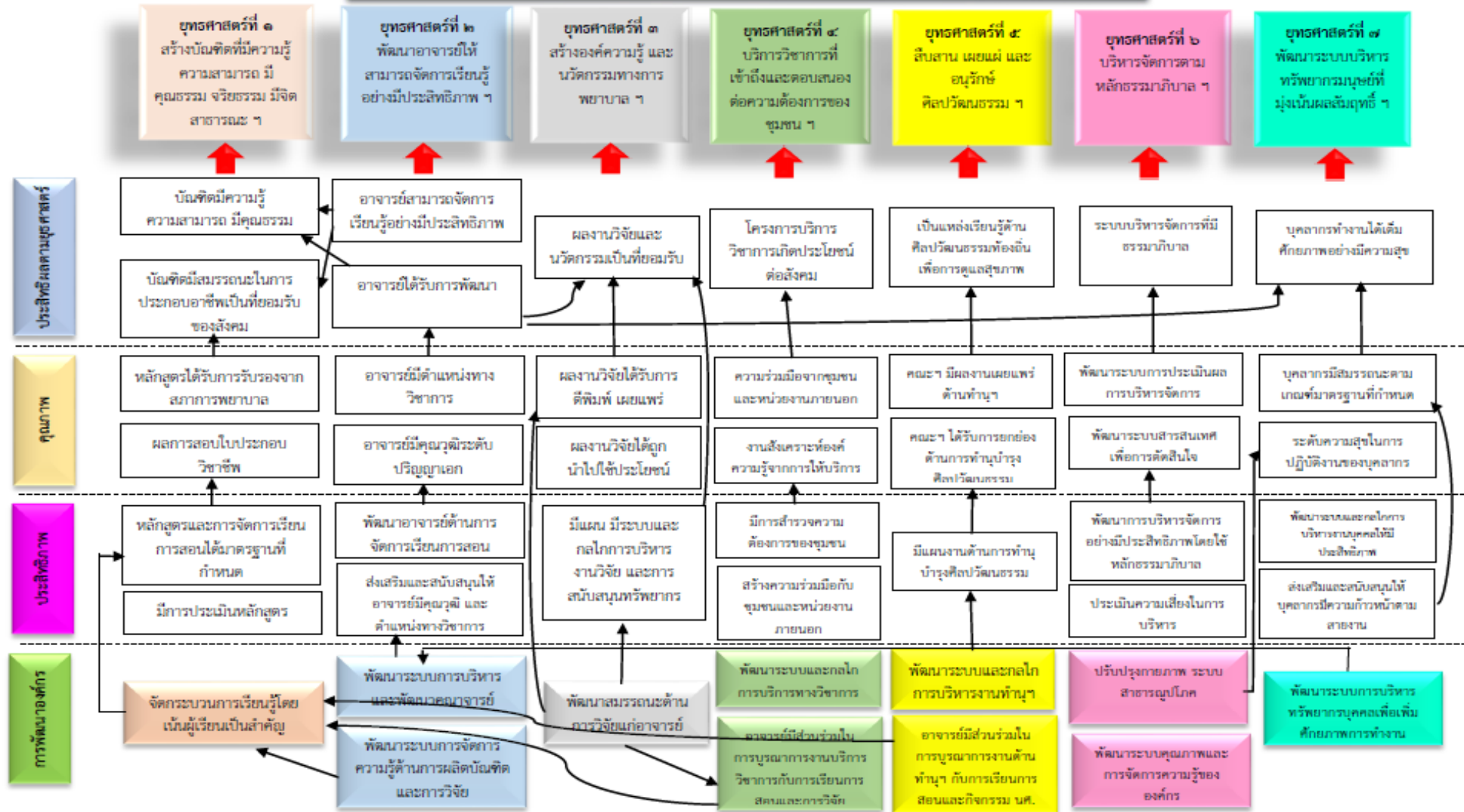
กับนโยบายของสภามหาวิทยาลัยอุบลราชธานี จุดเน้นของกลุ่มสถาบัน แผนกลยุทธ์ของมหาวิทยาลัยอุบลราชธานี ระยะ ๕ ปี (พ.ศ. ๒๕๕๕ – ๒๕๕๙) กรอบแผนอุดมศึกษาระยะยาว ๑๕ ปี ฉบับที่ ๒ (พ.ศ. ๒๕๕๑ – ๒๕๖๕) และแผนพัฒนาการศึกษาระดับอุดมศึกษา ฉบับที่ ๑๑ (พ.ศ. ๒๕๕๕ – ๒๕๕๙)

เป้าหมายของกรอบแผน อุดมศึกษาระยะยาว ๑๕ ปี ฉบับที่ ๒ (พ.ศ. ๒๕๕๑ – ๒๕๖๕)	แผนพัฒนาการศึกษา ระดับอุดมศึกษา ฉบับที่ ๑๑ (พ.ศ. ๒๕๕๕ – ๒๕๕๙)	กรอบนโยบายและแผนกลยุทธ์ของมหาวิทยาลัย อุบลราชธานี ระยะ ๕ ปี (พ.ศ. ๒๕๕๕ – ๒๕๕๙) (ฉบับปรับปรุง ปี ๒๕๕๘ – ๒๕๕๙)	แผนกลยุทธ์คณะพยาบาลศาสตร์ ระยะ ๕ ปี (พ.ศ. ๒๕๕๕ – ๒๕๕๙) (ฉบับปรับปรุง ปี ๒๕๕๘)
ยกระดับอุดมศึกษาไทยผลิต และพัฒนาบุคลากรที่มีคุณภาพ สู่ตลาดแรงงาน	ยุทธศาสตร์ที่ ๓ ยกระดับ คุณภาพบัณฑิตอย่างก้าว กระโดด	กลยุทธ์ที่ ๑ สร้างบัณฑิตที่มีคุณภาพและสมรรถนะตาม มาตรฐานสากล สามารถเรียนรู้และพัฒนาตนเองได้อย่าง ต่อเนื่อง มีคุณธรรม ความรับผิดชอบ ความพอเพียง จิตสำนึก ที่ดี และมีความพร้อมเพื่อรองรับการเปิดประชาคมอาเซียน โดยพัฒนาหลักสูตรให้ทันสมัย และจัดกระบวนการจัดการ เรียนรู้ที่เน้นผู้เรียนเป็นสำคัญ และจัดให้มีทักษะการเรียนรู้ จากประสบการณ์จริง	กลยุทธ์ที่ ๑ สร้างบัณฑิตพยาบาลที่มีคุณภาพและสมรรถนะตาม มาตรฐานสากล สามารถเรียนรู้และพัฒนาตนเองได้อย่างต่อเนื่อง มีคุณธรรม ความรับผิดชอบ ความพอเพียง จิตสำนึกที่ดี และมี ความพร้อมเพรียงเพื่อรองรับการเปิดประชาคมอาเซียน โดย พัฒนาหลักสูตรให้ทันสมัย และจัดกระบวนการจัดการเรียนรู้ที่ เน้นผู้เรียนเป็นสำคัญ และจัดให้มีทักษะการเรียนรู้จาก ประสบการณ์จริง
พัฒนาศักยภาพอุดมศึกษาใน การสร้างความรู้และนวัตกรรม เพื่อเพิ่มขีดความสามารถในการ แข่งขันของประเทศใน โลกาภิวัตน์	ยุทธศาสตร์ที่ ๒ พัฒนาอาจารย์ ให้เป็มืออาชีพ และพัฒนา ผู้เชี่ยวชาญมืออาชีพให้เป็น อาจารย์	กลยุทธ์ที่ ๒ พัฒนาอาจารย์ให้สามารถจัดการเรียนรู้อย่างมี ประสิทธิภาพและพัฒนาตนเองให้พร้อมทันต่อพลวัตของ สังคม โดยส่งเสริมและสนับสนุนให้ทำวิจัยและพัฒนา นวัตกรรมการจัดการเรียนรู้ และพัฒนาสมรรถนะด้านวิชาการ ในระดับสากล	กลยุทธ์ที่ ๒ พัฒนาอาจารย์ให้สามารถจัดการเรียนรู้อย่างมี ประสิทธิภาพและพัฒนาตนเองให้พร้อมทันต่อพลวัตของสังคม โดยส่งเสริมและสนับสนุนให้ทำวิจัยและพัฒนา นวัตกรรม การจัดการเรียนรู้ และพัฒนาสมรรถนะด้านวิชาการในระดับสากล
		กลยุทธ์ที่ ๓ พัฒนาขีดความสามารถด้านการวิจัยเพื่อยกระดับ สู่การเป็นมหาวิทยาลัยวิจัยระดับชาติ ภูมิภาคกลุ่มน้ำโขง และ อาเซียน สนับสนุนความร่วมมือด้านการวิจัยกับหน่วยงานทั้ง ในและต่างประเทศ	กลยุทธ์ที่ ๓ พัฒนาขีดความสามารถด้านการวิจัยเพื่อสร้างองค์ ความรู้และนวัตกรรมทางการแพทย์ โดยการมีส่วนร่วมกับ เครือข่ายสุขภาพและชุมชนท้องถิ่น โดยพัฒนาโครงสร้างพื้นฐาน เพื่อส่งเสริมการวิจัยและแสวงหาทุน ทรัพยากรจากภายนอกเพื่อ นำไปสู่การดูแลสุขภาพของชุมชนกลุ่มน้ำโขงและอาเซียน
		กลยุทธ์ที่ ๔ ให้บริการวิชาการและถ่ายทอดเทคโนโลยีเพื่อ ยกระดับคุณภาพชีวิตที่ดีของประชาชนในภูมิภาคกลุ่มน้ำโขง และอาเซียน	กลยุทธ์ที่ ๔ ให้บริการวิชาการและถ่ายทอดเทคโนโลยีเพื่อ ยกระดับคุณภาพชีวิตที่ดีของประชาชนในภูมิภาคกลุ่มน้ำโขง และ อาเซียน

เป้าหมายของกรอบแผน อุดมศึกษาระยะยาว ๑๕ ปี ฉบับที่ ๒ (พ.ศ. ๒๕๕๑ - ๒๕๖๕)	แผนพัฒนาการศึกษา ระดับอุดมศึกษา ฉบับที่ ๑๑ (พ.ศ. ๒๕๕๕ - ๒๕๕๙)	กรอบนโยบายและแผนกลยุทธ์ของมหาวิทยาลัย อุบลราชธานี ระยะ ๕ ปี (พ.ศ. ๒๕๕๕ - ๒๕๕๙) (ฉบับปรับปรุง ปี ๒๕๕๘ - ๒๕๕๙)	แผนกลยุทธ์คณะพยาบาลศาสตร์ ระยะ ๕ ปี (พ.ศ. ๒๕๕๕ - ๒๕๕๙) (ฉบับปรับปรุง ปี ๒๕๕๘)
		กลยุทธ์ที่ ๕ สืบสาน เผยแพร่ ฟื้นฟู และอนุรักษ์ ศิลปวัฒนธรรม ขนบธรรมเนียมประเพณีท้องถิ่น รวมทั้ง เรียนรู้วัฒนธรรมของประเทศในภูมิภาคกลุ่มน้ำโขง และ อาเซียน	กลยุทธ์ที่ ๕ สืบสาน เผยแพร่ ฟื้นฟู และอนุรักษ์ศิลปวัฒนธรรม ขนบธรรมเนียมประเพณีท้องถิ่น รวมทั้งเรียนรู้วัฒนธรรมของ ประเทศในภูมิภาคกลุ่มน้ำโขง และอาเซียน
		กลยุทธ์ที่ ๗ พัฒนาระบบบริหารทรัพยากรมนุษย์ที่มุ่งเน้น ผลสัมฤทธิ์ โดยให้บุคลากรมีวัฒนธรรมแห่งการเรียนรู้ เพื่อการ ทำงานได้เต็มตามศักยภาพอย่างมีความสุข โดยพัฒนาระบบ สมรรถนะของบุคลากรและผู้บริหารทุกระดับ สร้างเสริม สวัสดิการและสวัสดิภาพให้บุคลากร ส่งเสริมและสนับสนุน ความก้าวหน้าของบุคลากร และการจัดการความรู้เพื่อนำไปสู่ การปฏิบัติงานอย่างมีประสิทธิภาพ	กลยุทธ์ที่ ๗ พัฒนาระบบบริหารทรัพยากรมนุษย์ที่มุ่งเน้น ผลสัมฤทธิ์ โดยให้บุคลากรมีวัฒนธรรมแห่งการเรียนรู้ เพื่อการ ทำงานได้เต็มศักยภาพอย่างมีความสุข โดยพัฒนาระบบสมรรถนะ ของบุคลากรและผู้บริหารทุกระดับ สร้างเสริมสวัสดิการและสวัสดิ ภาพให้บุคลากร ส่งเสริมและสนับสนุนความก้าวหน้าของบุคลากร และการจัดการความรู้เพื่อนำไปสู่การปฏิบัติงานอย่างมี ประสิทธิภาพ
สนับสนุนการพัฒนาที่ยั่งยืนของ ท้องถิ่นไทยโดยใช้กลไกของธรร มาภิบาลการเงิน การกำกับ มาตรฐาน และเครือข่าย อุดมศึกษา	ยุทธศาสตร์ที่ ๑ เปลี่ยนระบบ การนำองค์กรให้ขับเคลื่อน อุดมศึกษาแบบองค์รวม	กลยุทธ์ที่ ๖ พัฒนาระบบบริหารจัดการที่มีธรรมาภิบาลใช้ ข้อมูลเป็นฐานในการตัดสินใจ โดยพัฒนาระบบสารสนเทศเพื่อ การบริหาร และพัฒนาระบบประกันคุณภาพการศึกษา	กลยุทธ์ที่ ๖ พัฒนาระบบบริหารจัดการที่มีธรรมาภิบาลใช้ข้อมูล เป็นฐานการตัดสินใจ โดยพัฒนาระบบสารสนเทศเพื่อการบริหาร และพัฒนาระบบประกันคุณภาพการศึกษา
	ยุทธศาสตร์ที่ ๔ ปฏิรูปการ บริหารการเงินอุดมศึกษา เพื่อ ขับเคลื่อนสถาบันอุดมศึกษาสู่ ความเป็นเลิศ		

แผนที่กลยุทธ์ (Strategy Map) คณะพยาบาลศาสตร์ มหาวิทยาลัยอุบลราชธานี

วิสัยทัศน์ : เป็นสถาบันชั้นนำแห่งการเรียนรู้ด้านการพยาบาลในภูมิภาคกลุ่มน้ำโขง และอาเซียน



ผลการวิเคราะห์สภาพแวดล้อมของคณะพยาบาลศาสตร์ (SWOT Analysis)

การวิเคราะห์สภาพแวดล้อมขององค์กร (SWOT analysis) ประกอบด้วย การประเมินจุดแข็ง จุดอ่อน โอกาส และอุปสรรค ของคณะพยาบาลศาสตร์ ที่มีผลต่อการดำเนินงานเพื่อบรรลุเป้าประสงค์ โดยมีรายละเอียด ดังนี้

จุดแข็ง

1. ผู้บริหารมีวิสัยทัศน์ และนโยบายการบริหารงานที่ชัดเจน
2. บุคลากรมีความรู้ความสามารถในการปฏิบัติงาน
3. มีกระบวนการในการมีส่วนร่วมในการวางแผน และกำหนดเป้าหมายในการทำงานร่วมกันของบุคลากรภายในคณะ
4. บุคลากรทางวิชาการและบุคลากรสายสนับสนุนสามารถให้การดูแล และมีความใกล้ชิดกับนักศึกษา และให้คำปรึกษาแก่นักศึกษาได้
5. คณะมีนโยบายในการนำปรัชญาเศรษฐกิจพอเพียง ในการกำหนดนโยบายการปฏิบัติงานของคณะ
6. คณะมีโครงสร้างการบริหารที่มอบหมายงานในด้านต่างๆภายในคณะได้อย่างชัดเจน
7. บุคลากรในคณะมีความมุ่งมั่น ตั้งใจ ที่จะทำงาน
8. คณาจารย์ และบุคลากร มีจิตสำนึกรักท้องถิ่น สามารถทำงานภายในคณะได้อย่างต่อเนื่อง
9. ที่ตั้งขององค์กรมีความเหมาะสมในการดำเนินงาน ทั้งในด้านบริการวิชาการ การเรียนการสอนและการวิจัย
10. การที่เป็นหน่วยงานที่อยู่ภายใต้สังกัดหน่วยงานภาครัฐทำให้ได้งบประมาณ และความเชื่อถือจากชุมชน
11. นักศึกษาให้ความร่วมมือในการทำกิจกรรมของคณะ
12. เป็นองค์กรขนาดเล็กที่สามารถติดต่อประสานงานได้อย่างทั่วถึง
13. เป็นสาขาที่ขาดแคลนและเป็นความต้องการของประเทศ ซึ่งทำให้ได้รับงบประมาณสนับสนุนในการดำเนินงาน
14. การเป็นสาขาวิชาที่ขาดแคลนทำให้เกิดความต้องการมาเรียนสาขาวิชานี้ของผู้เรียน
15. มีเครือข่ายความร่วมมือทั้งภายในและภายนอก เพื่อส่งเสริมการดำเนินงานของคณะ
16. เป็นหลักสูตรที่ได้รับความนิยมจากสภาวิชาชีพ ทำให้ผู้เรียนมีความมั่นใจ

จุดอ่อน

1. เป็นองค์กรใหม่ซึ่งยังขาดการสร้างเครือข่ายและการขยายความร่วมมือในการดำเนินงานด้านต่างๆ
2. เป็นองค์กรใหม่ที่ขาดการประชาสัมพันธ์ จึงทำให้ไม่เป็นที่รู้จักจากองค์กรภายนอกมากนัก
3. ขาดการสื่อสารภายในองค์กร ทำให้บุคลากรไม่รับทราบสถานะการดำเนินงานของคุณะ
4. บุคลากรยังขาดความเข้าใจ และประสบการณ์ในการทำงาน
5. บุคลากรยังไม่เพียงพอต่อการดำเนินงานในคุณะ
6. การลาออกและเคลื่อนย้ายของบุคลากร ทำให้การดำเนินงานเป็นไปด้วยความไม่ต่อเนื่อง
7. มีค่าบำรุงการศึกษาที่สูงกว่าสถาบันการศึกษาอื่น ส่งผลให้มีผู้สนใจมาเรียนคุณะพยาบาลศาสตร์ มหาวิทยาลัยอุบลราชธานีลดลง
8. ไม่มีอาคารสถานที่ในการจัดการเรียนการสอนเป็นของตนเอง และอาคารสถานที่ยังไม่เพียงพอในการจัดการเรียนการสอนของคุณะ
9. บุคลากรบางส่วนยังไม่ให้ความร่วมมือในการดำเนินงานและทำกิจกรรมของคุณะ
10. ขาดเงินสำรองในการรักษาเสถียรภาพทางการเงินของคุณะ
11. ขาดอุปกรณ์ในการจัดการเรียนการสอนได้อย่างเหมาะสม
12. ทักษะทางภาษาของบุคลากรและนักศึกษายังไม่เพียงพอต่อการพัฒนาสู่อาเซียนได้
13. ขาดความรู้ความเข้าใจในระบบประกันคุณภาพ
14. ขาดการบูรณาการงานประกันคุณภาพเข้าสู่งานประจำ
15. เอกสารจัดการเรียนการสอนไม่เอื้อต่อเวลาการจัดการเรียนที่จัด

โอกาส

1. หน่วยงานภาครัฐ เอกชน และหน่วยงานทั้งภายในและภายนอกของคุณะให้ความร่วมมือในการดำเนินงานของคุณะ
2. สมาคมพยาบาลภาคตะวันออกเฉียงเหนือให้การสนับสนุนในการนำเสนอผลงาน
3. เป็นสาขาวิชาชีพที่ต้องการของตลาด
4. รัฐบาลใหม่มีนโยบายสนับสนุนงบประมาณด้านสุขภาพโดยเน้นสุขภาพของสตรีเพิ่มขึ้น
5. ที่ตั้งขององค์กรอยู่ในภูมิภาคตะวันออกเฉียงเหนือ ซึ่งนักศึกษาและบุคลากรสามารถออกพื้นที่ในการบริการด้านสุขภาพได้หลายรูปแบบ

อุปสรรค

1. คณะพยาบาลในสถาบันอื่นเป็นคู่แข่งในด้านการสร้างแรงจูงใจในการทำงานของอาจารย์มากกว่า
2. คณะพยาบาลในสถาบันอื่นเป็นคู่แข่งในด้านแหล่งฝึกงานทำให้แหล่งการฝึกงานของนักศึกษาที่ไม่เพียงพอ
3. คณะพยาบาลในสถาบันอื่นเป็นคู่แข่งในด้านค่าบำรุงรักษาการศึกษาซึ่งถูกกว่าทำให้เป็นแรงจูงใจในการเข้าศึกษาต่อของนักศึกษา
4. สถานที่ตั้งของมหาวิทยาลัยห่างไกลจากเขตเมือง ทำให้เดินทางมาเพื่อรับบริการไม่สะดวกแก่ผู้รับบริการ
5. บรรยากาศและภูมิทัศน์ของมหาวิทยาลัยไม่เอื้อต่อการศึกษานอกเวลาของนักศึกษา
6. ข้อบังคับของสภาการพยาบาลที่เข้มงวด ส่งผลให้การสรรหาบุคลากรทางการพยาบาลไม่เป็นไปตามเกณฑ์ที่กำหนด
7. สภาพเศรษฐกิจตกต่ำส่งผลกระทบต่อการสนับสนุนงบประมาณของคณะ
8. งบประมาณของมหาวิทยาลัยไม่เอื้อต่อการดำเนินงานของคณะ
9. ความเข้าใจคลาดเคลื่อนจากความเป็นจริงของผู้ปกครองส่งผลให้ไม่มีความเชื่อมั่นในการจัดการศึกษาของคณะพยาบาลศาสตร์ในมหาวิทยาลัย
10. วิชาบังคับที่คณะวิชาอื่นมีเนื้อหาที่มากและไม่เพียงพอต่อความเข้าใจของนักศึกษาซึ่งอาจจะส่งผลกระทบต่อการศึกษาของนักศึกษาในคณะ