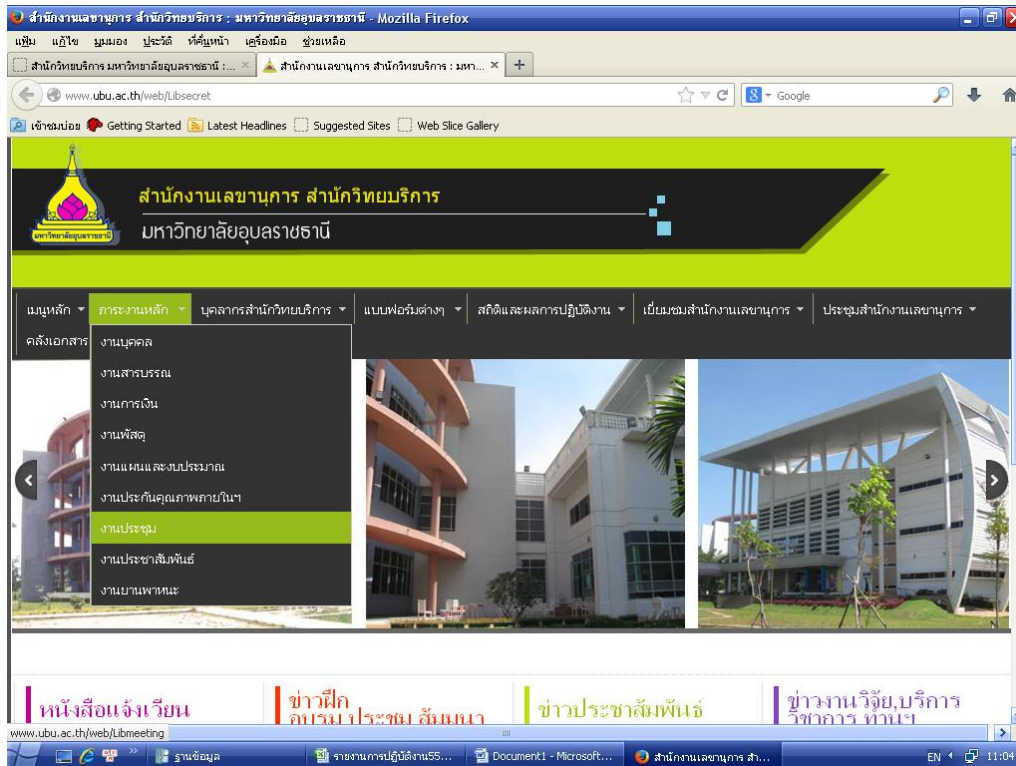


แผนผังการเข้าใช้งาน Webpage งานประชุม สำนักวิทยบริการ

1. เข้าไปที่ <http://www.lib.ubu.ac.th/weblib2009/> แล้วคลิกเลือก “สำนักงานเลขานุการ”

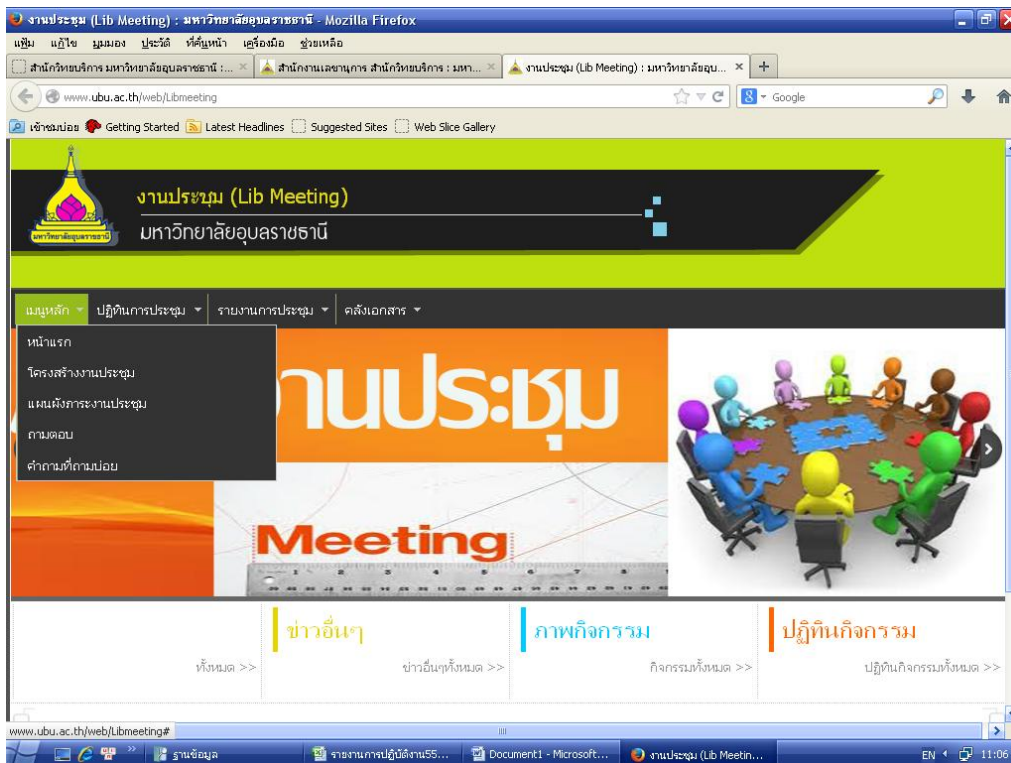


2. แล้วจะปรากฏหน้าจอ ดังรูป แล้วคลิกไปที่ เมนูหลัก เลือกรงานประชุม

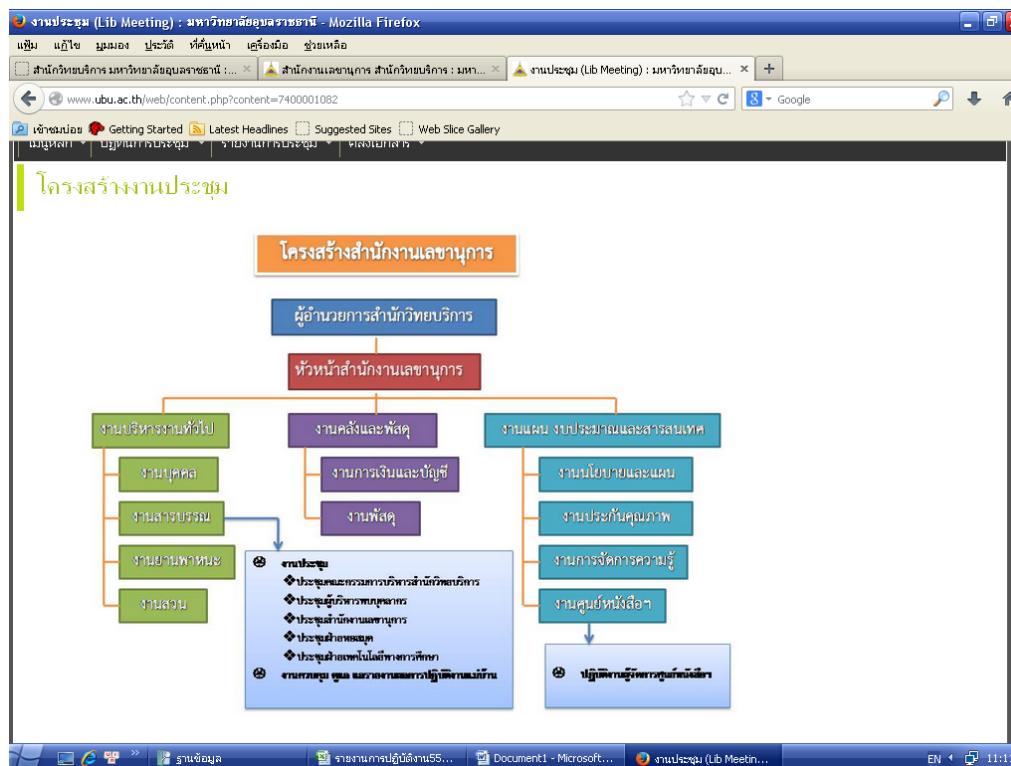


3. จะปรากฏไปที่หน้าจองานประชุม ดังรูป Webpage งานประชุม จะประกอบด้วยแถบเมนู ดังนี้

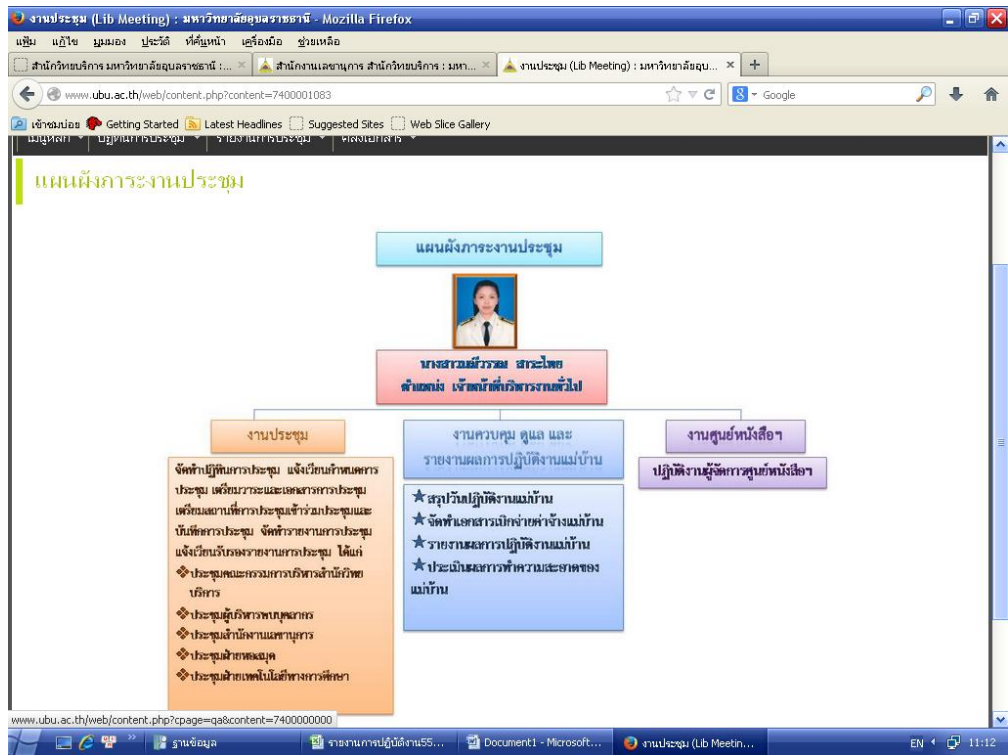
1. แถบเมนูหลัก ประกอบด้วย โครงสร้างงานประชุม แผนผังภาระงานประชุม ถามตอบ คำถาม ที่ถามบ่อย ดังรูป



- เมื่อคลิกเลือกโครงสร้างงานประชุม จะปรากฏดังรูป



- เมื่อคลิกเลือก “แผนผังภาระงานประชุม” จะปรากฏดังรูป

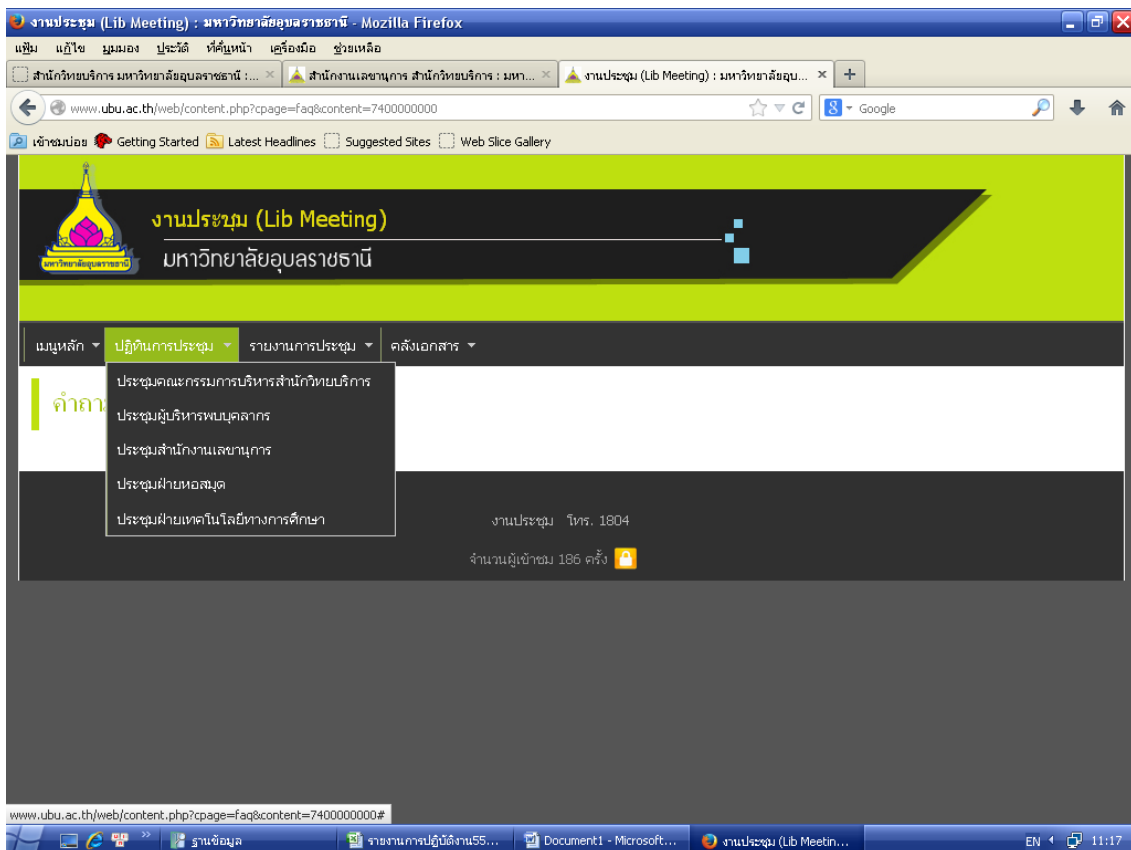


- เมื่อคลิกเลือก “ถามตอบ” จะปรากฏดังรูป

2. แถบเมนูปฏิทินการประชุม ประกอบด้วย

- ประชุมคณะกรรมการบริหารสำนักวิทยบริการ
- ประชุมผู้บริหารพบบุคลากร
- ประชุมสำนักงานเลขานุการ
- ประชุมฝ่ายหอสมุด
- ประชุมฝ่ายเทคโนโลยีทางการศึกษา

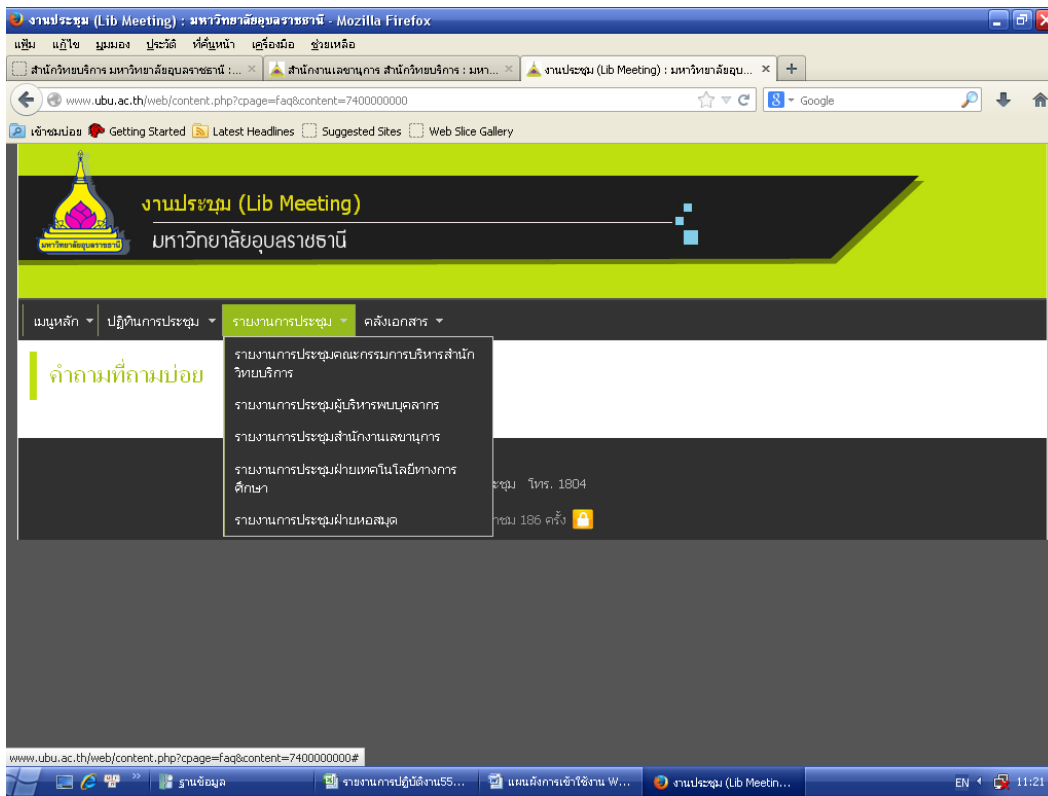
ปรากฏดังรูป



3. แถบเมนูรายงานประชุม ประกอบด้วย

- รายงานการประชุมคณะกรรมการบริหารสำนักวิทยบริการ
- รายงานการประชุมผู้บริหารพบบุคลากร
- รายงานการประชุมสำนักงานเลขานุการ
- รายงานการประชุมฝ่ายหอสมุด
- รายงานการประชุมฝ่ายเทคโนโลยีทางการศึกษา

ปรากฏดังรูป



4. แถบเมนูคลังเอกสาร ประกอบด้วย

- เทคนิคการเขียนรายงานการประชุม
- ระเบียบสำนักนายกรัฐมนตรีว่าด้วยระเบียบงานสารบรรณ

ปรากฏดังรูป

