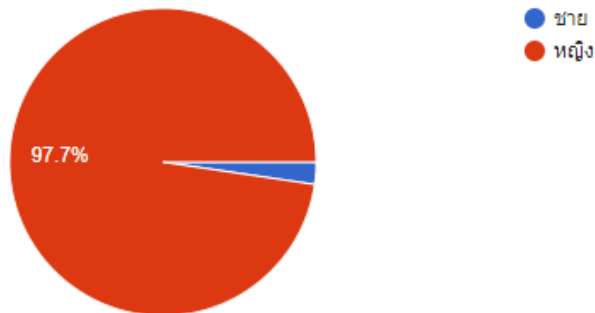


รายงานผลการประเมินความพึงพอใจการให้บริการห้องสมุด (ห้องเสริมการเรียนรู้)  
คณะพยาบาลศาสตร์ มหาวิทยาลัยอุบลราชธานี  
ประจำภาคเรียนที่ 3/2560  
(ผู้ใช้บริการสามารถประเมินได้ตั้งแต่วันที่ 6 ส.ค. - 17 ส.ค. 61)

ตอนที่ 1 : ข้อมูลทั่วไป

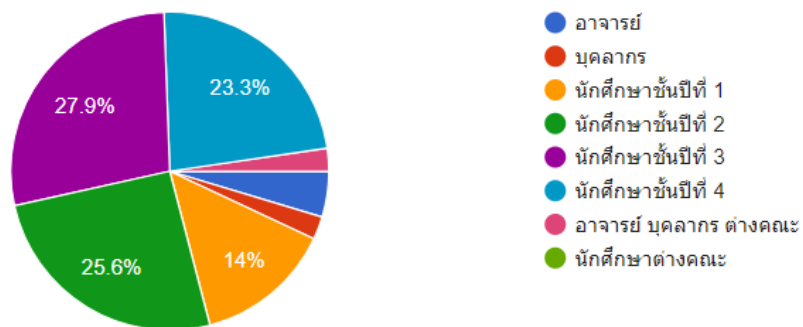
1. เพศ

คำตอบ 43 ข้อ



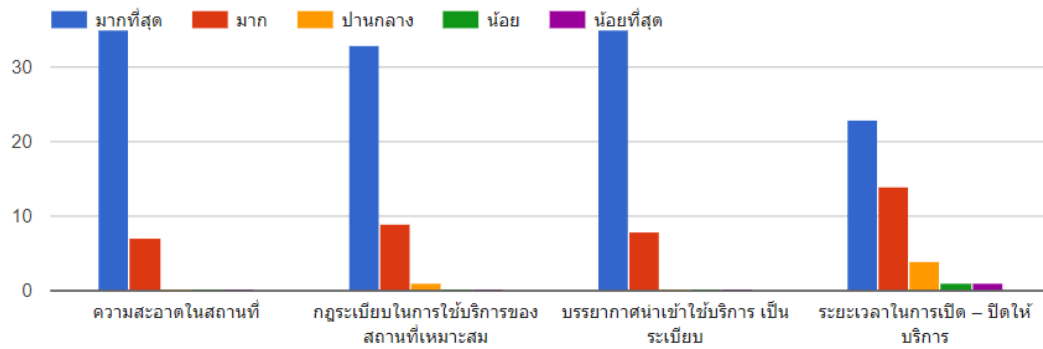
2. สถานะ

คำตอบ 43 ข้อ

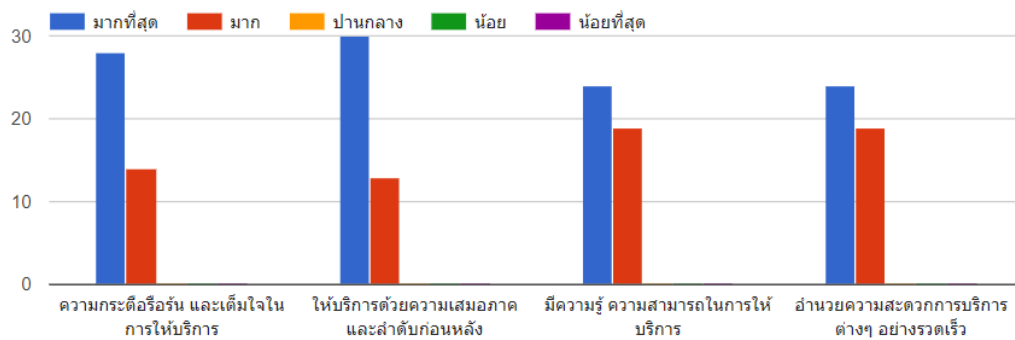


## ตอนที่ 2 : ความคิดเห็นในของผู้ใช้บริการ

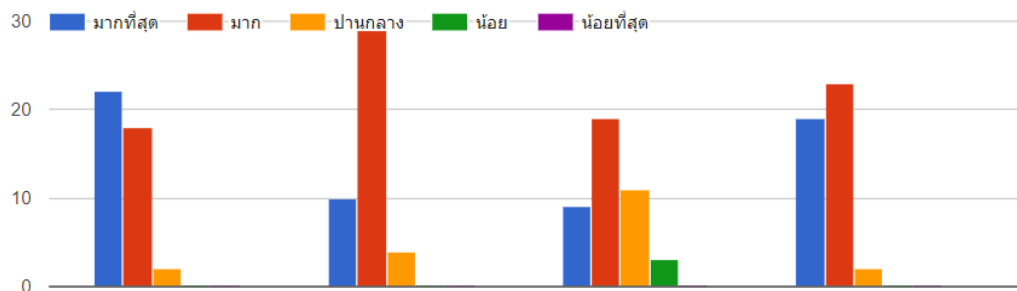
### ด้านสถานที่



### ด้านบริการ



### ด้านทรัพยากร



## ข้อเสนอแนะเพิ่มเติม

คำตอบ 6 ข้อ

1. อยากให้มีคอมพิวเตอร์สื่บคัน (2)
2. ไม่มีคอมพิวเตอร์สื่บคัน
3. อยากมีหนังสือมากกว่านี้ และคอมพิวเตอร์อีก
4. อยากให้ห้องสมุดเปิดเร็วกว่านี้คะ
5. เลื่อนเวลาเปิดห้องเสริมการเรียนรู้ให้เร็วกว่านี้ และขยายเวลาช่วงวันหยุดเสาร์-อาทิตย์ให้มากขึ้น

## ตารางแสดงความคิดเห็นในของผู้ใช้บริการ

เกณฑ์ในการแปลความหมายของค่าคะแนนเฉลี่ยความพึงพอใจของผู้ตอบแบบสอบถาม ดังนี้

4.51 – 5.00	หมายถึง	ดีมาก
3.51 – 4.50	หมายถึง	มาก
2.51 – 3.50	หมายถึง	ปานกลาง
1.51 – 2.50	หมายถึง	พอใช้
ต่ำกว่า 1.50	หมายถึง	ต้องปรับปรุง

รายการประเมิน	ค่าเฉลี่ย	ส่วนเบี่ยงเบนมาตรฐาน	ระดับความพึงพอใจ
<b>ด้านสถานที่</b>			
1.ความสะอาดในสถานที่	4.86	0.35	ดีมาก
2.กฎระเบียบในการใช้บริการของสถานที่เหมาะสม	4.74	0.49	ดีมาก
3.บรรยากาศน่าเข้าใช้บริการ เป็นระเบียบ	4.81	0.39	ดีมาก
4.ระยะเวลาในการเปิด – ปิดให้บริการ	4.33	0.92	มาก
<b>ด้านบริการ</b>			
1.ความกระตือรือร้น และเต็มใจในการให้บริการ	4.67	0.48	ดีมาก
2.ให้บริการด้วยความเสมอภาค และลำดับก่อนหลัง	4.70	0.46	ดีมาก
3.มีความรู้ ความสามารถในการให้บริการ	4.56	0.50	ดีมาก
4.อำนวยความสะดวกการบริการต่างๆ อย่างรวดเร็ว	4.56	0.50	ดีมาก
<b>ด้านทรัพยากร</b>			
1.การประชาสัมพันธ์กิจกรรมและการให้บริการ	4.49	0.59	มาก
2.ความสะดวกในการค้นหาทรัพยากร	4.14	0.56	มาก
3.จำนวนทรัพยากรหนังสือ ตำรา สื่อโสต ฯ	3.72	1.03	มาก
4.การให้โอกาสผู้ใช้บริการได้แสดงความคิดเห็น	4.40	0.58	มาก
<b>5.การบริการภาพรวม</b>	<b>4.56</b>	<b>0.55</b>	<b>ดีมาก</b>