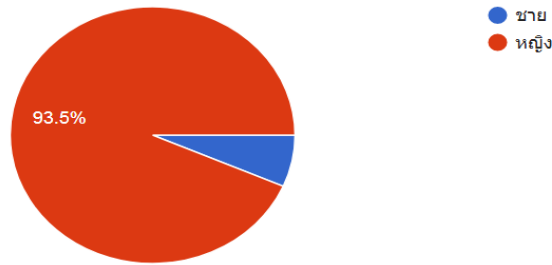


รายงานผลการประเมินความพึงพอใจการให้บริการห้องสมุด (ห้องเสริมการเรียนรู้)  
 คณะพยาบาลศาสตร์ มหาวิทยาลัยอุบลราชธานี  
 ประจำปีภาคเรียนที่ 2/2560  
 (ผู้ให้บริการสามารถประเมินได้ตั้งแต่วันที่ 23 พ.ค. - 4 มิ.ย. 61)

ตอนที่ 1 : ข้อมูลทั่วไป

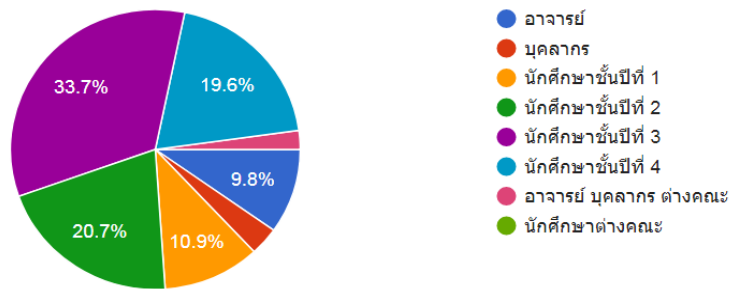
1. เพศ

คำตอบ 92 ข้อ



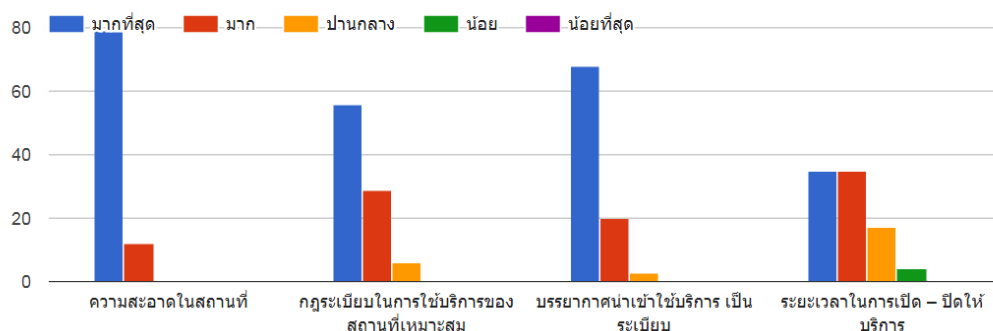
2. สถานะ

คำตอบ 92 ข้อ

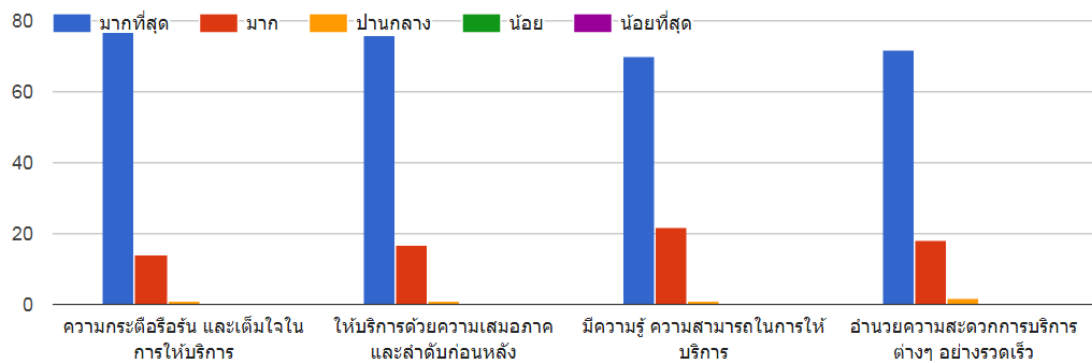


ตอนที่ 2 : ความคิดเห็นในของผู้ใช้บริการ

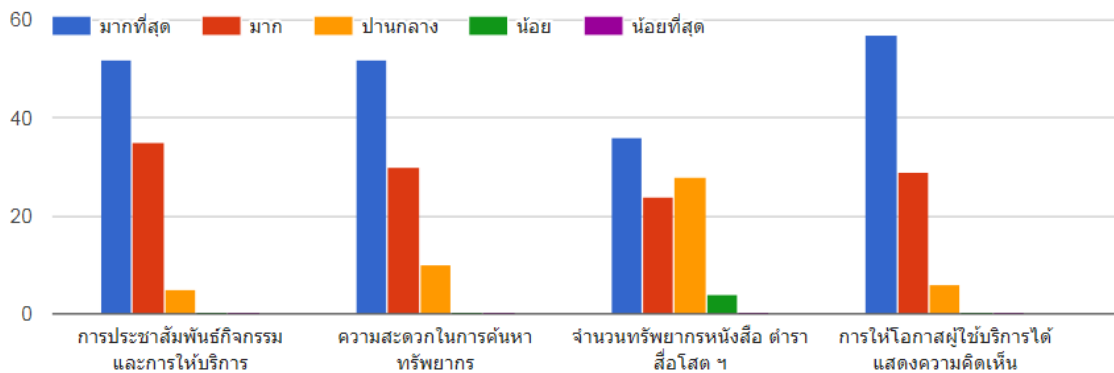
ด้านสถานที่



## ด้านบริการ



## ด้านทรัพยากร



## ข้อเสนอแนะเพิ่มเติม

คำตอบ 8 ข้อ

อยากให้มียุทธศาสตร์เพิ่มมากขึ้น

อยากให้ห้องสมุดเพิ่มหนังสือเกี่ยวกับชีววิทยา แบบอ่านเล่นได้

อยากให้เพิ่มมณีนาย จำนวนนิตยสาร หนังสือที่อ่านแล้วผ่อนคลายสมองเพิ่มขึ้นอีก

อยากให้มียุทธศาสตร์แผนดาชีเยอะๆ

อยากให้มียุทธศาสตร์แจ่มใสเพิ่มคะ

อยากให้มียุทธศาสตร์ทางการพยาบาลเพิ่มเติมอีกคะ

อยากให้เพิ่มหนังสือการ์ตูนคลายเครียด และเพิ่มเวลาเปิด-ปิดห้องสมุด

อยากให้ห้องสมุดเปิดตั้งแต่ 10.00 - 19.00 น. อยากให้มีหมอนอิงตามโต๊ะอ่านหนังสือเพิ่ม

## ตารางแสดงความคิดเห็นในของผู้ใช้บริการ

เกณฑ์ในการแปลความหมายของค่าคะแนนเฉลี่ยความพึงพอใจของผู้ตอบแบบสอบถาม ดังนี้

4.51 – 5.00	หมายถึง	ดีมาก
3.51 – 4.50	หมายถึง	มาก
2.51 – 3.50	หมายถึง	ปานกลาง
1.51 – 2.50	หมายถึง	พอใช้
ต่ำกว่า 1.50	หมายถึง	ต้องปรับปรุง

รายการประเมิน	ค่าเฉลี่ย	ส่วนเบี่ยงเบนมาตรฐาน	ระดับความพึงพอใจ
<b>ด้านสถานที่</b>			
1.ความสะอาดในสถานที่	4.81	0.40	ดีมาก
2.กฎระเบียบในการใช้บริการของสถานที่เหมาะสม	4.53	0.57	ดีมาก
3.บรรยากาศน่าเข้าใช้บริการ เป็นระเบียบ	4.66	0.48	ดีมาก
4.ระยะเวลาในการเปิด - ปิดให้บริการ	4.25	0.62	มาก
<b>ด้านบริการ</b>			
1.ความกระตือรือร้น และเต็มใจในการให้บริการ	4.91	0.30	ดีมาก
2.ให้บริการด้วยความเสมอภาค และลำดับก่อนหลัง	4.81	0.40	ดีมาก
3.มีความรู้ ความสามารถในการให้บริการ	4.69	0.47	ดีมาก
4.อำนวยความสะดวกการบริการต่างๆ อย่างรวดเร็ว	4.72	0.46	ดีมาก
<b>ด้านทรัพยากร</b>			
1.การประชาสัมพันธ์กิจกรรมและการให้บริการ	4.50	4.57	มาก
2.ความสะดวกในการค้นหาทรัพยากร	4.44	4.67	มาก
3.จำนวนทรัพยากรหนังสือ ตำรา สื่อโสต ฯ	3.84	0.81	มาก
4.การให้โอกาสผู้ให้บริการได้แสดงความคิดเห็น	4.56	0.56	ดีมาก
5.การบริการภาพรวม	4.56	0.50	ดีมาก