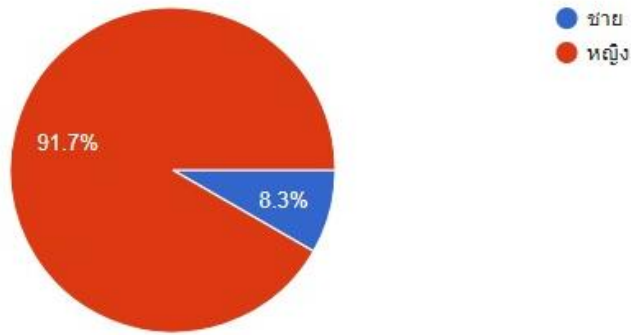


รายงานผลการประเมินความพึงพอใจการให้บริการห้องสมุด (ห้องเสริมการเรียนรู้)  
คณะพยาบาลศาสตร์ มหาวิทยาลัยอุบลราชธานี  
ประจำภาคเรียนที่ 1/2560  
(ผู้ให้บริการประเมินระหว่างวันที่ 22 - 29 ธันวาคม 60)

ตอนที่ 1 : ข้อมูลทั่วไป

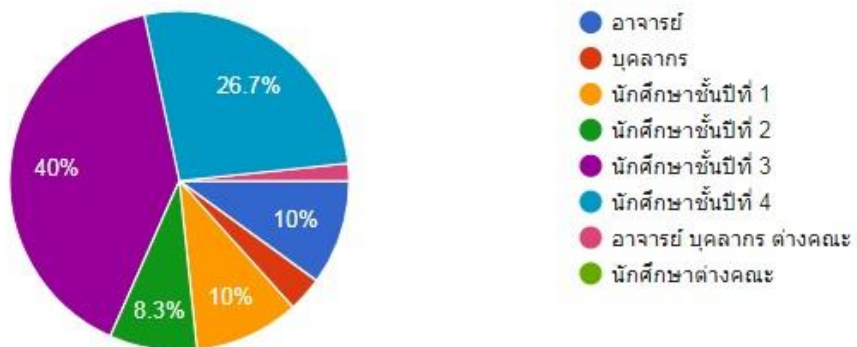
1.เพศ

คำตอบ 60 ข้อ



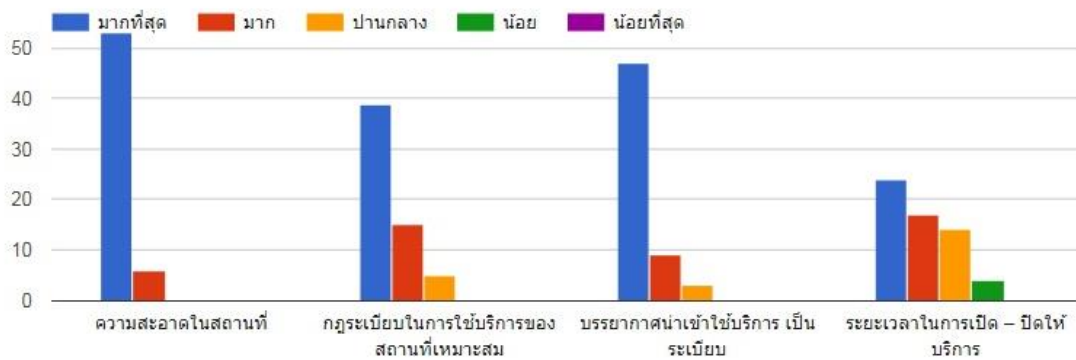
2.สถานะ

คำตอบ 60 ข้อ

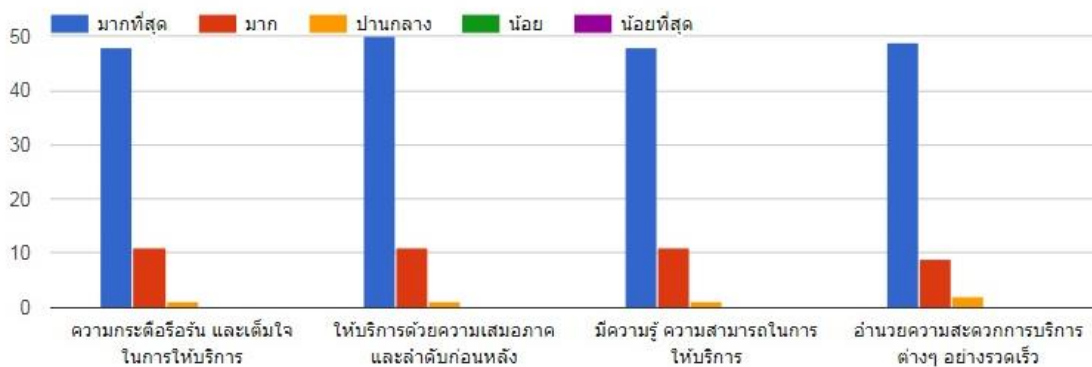


## ตอนที่ 2 : ความคิดเห็นในของผู้ใช้บริการ

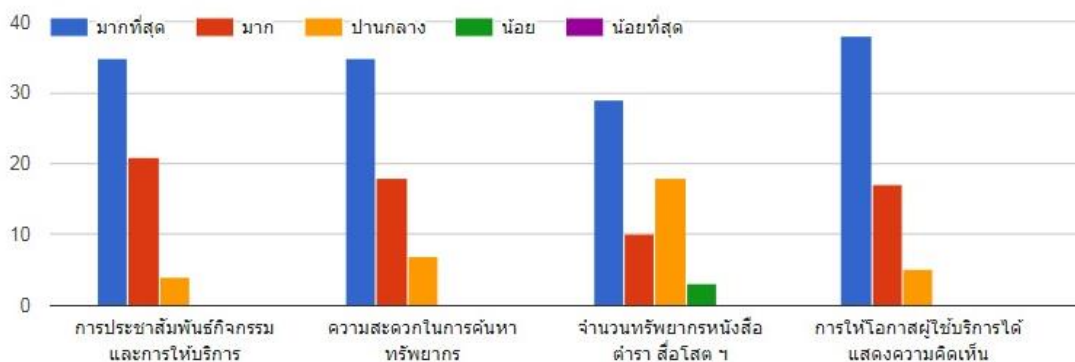
### ด้านสถานที่



### ด้านบริการ



### ด้านทรัพยากร



## ตารางแสดงความคิดเห็นในของผู้ใช้บริการ

เกณฑ์ในการแปลความหมายของค่าคะแนนเฉลี่ยความพึงพอใจของผู้ตอบแบบสอบถาม ดังนี้

4.51 – 5.00	หมายถึง	ดีมาก
3.51 – 4.50	หมายถึง	มาก
2.51 – 3.50	หมายถึง	ปานกลาง
1.51 – 2.50	หมายถึง	พอใช้
ต่ำกว่า 1.50	หมายถึง	ต้องปรับปรุง

รายการประเมิน	ค่าเฉลี่ย	ส่วนเบี่ยงเบน มาตรฐาน	ระดับ ความพึงพอใจ
<b>ด้านสถานที่</b>			
ความสะอาดในสถานที่	4.90	0.30	ดีมาก
กฎระเบียบในการใช้บริการของสถานที่เหมาะสม	4.60	0.62	ดีมาก
บรรยากาศน่าเข้าใช้บริการ เป็นระเบียบ	4.75	0.54	ดีมาก
ระยะเวลาในการเปิด – ปิดให้บริการ	4.05	0.96	มาก
<b>ด้านบริการ</b>			
ความกระตือรือร้น และเต็มใจในการให้บริการ	4.78	0.38	ดีมาก
ให้บริการด้วยความเสมอภาค และลำดับก่อนหลัง	4.83	0.45	ดีมาก
มีความรู้ ความสามารถในการให้บริการ	4.78	0.45	ดีมาก
อำนวยความสะดวกการบริการต่างๆ อย่างรวดเร็ว	4.78	0.49	ดีมาก
<b>ด้านทรัพยากร</b>			
การประชาสัมพันธ์กิจกรรมและการให้บริการ	4.58	0.56	ดีมาก
ความสะดวกในการค้นหาทรัพยากร	4.47	0.70	มาก
จำนวนทรัพยากรหนังสือ ตำรา สื่อโสต ฯ	4.08	1.00	มาก
การให้โอกาสผู้ใช้บริการได้แสดงความคิดเห็น	4.63	0.58	ดีมาก
การบริการภาพรวม	4.63	0.55	ดีมาก
<b>รวมทุกด้าน</b>	<b>4.61</b>	<b>0.20</b>	<b>ดีมาก</b>

## ข้อเสนอแนะเพิ่มเติมของผู้ใช้บริการ ประจำภาคเรียนที่ 1 / 2560

1. อยากรให้ยัดเวลาเปิดห้องสมุดให้นานกว่านี้ และมีหนังสือมาเพิ่มอีก
2. อยากรให้มีหนังสือมากกว่านี้
3. อยากรให้ขยายเวลาปิดของห้องสมุด เนื่องจากบางวันขึ้นฝึกปฏิบัติการ เวลาในการใช้ห้องสมุดก็จะเหลือน้อยลง
4. อยากรได้หนังสือที่เกี่ยวกับการแปลผล Lab แบบละเอียด ๆ
5. ควรเปิด-ปิดนานกว่าเดิม จาก 19.00 น. เป็น 20.00 น. เพราะขึ้นฝึกเสร็จ 18.00 น. และควรมีหนังสือเพิ่มขึ้น
6. อยากรให้ขยายเวลาการเปิด - ปิดให้บริการห้องสมุด เช่น บางวันขึ้นฝึกห้องสมุดปิดก่อน วันเสาร์อาทิตย์ต้องการมาใช้บริการ เปิดน้อยเกินไป
7. อยากรให้มีหนังสือที่มีการพยาบาลที่อธิบายเข้าใจ ไม่กระชับเกินไป
8. อยากรให้ขยายเวลาในการบริการจาก 19.00 น. เป็น 22.00 น. และเปิดในวันเสาร์และอยากรให้เพิ่มหนังสือหนังสืออ่านนอกเวลา เช่น หนังสือนิยายแจ่มใส หนังสือ National Geography เป็นต้น
9. อยากรให้เปิดห้องสมุดนานกว่านี้ ขยายเวลาในการให้บริการมากขึ้น เสาร์ - อาทิตย์ เป็นเวลา 19.00 น.และอยากรมีหนังสืออ่านนอกเวลา หนังสือการ์ตูน
10. อยากรให้เปิดเพิ่มถึง 21.00 น. อยากรให้มี Computer มาใช้เพื่อค้นหาข้อมูล อยากรให้มีหนังสืออ่านนอกเวลา ประเภท นิยายวิทยาศาสตร์ / Sci-fi / การ์ตูน
11. อยากรให้เปิดให้บริการมากกว่านี้ เวลาเปิด อยากรให้มีหนังสืออ่านนอกเวลา อยากรให้มีมูมดูหนัง ฟังเพลง เพื่อผ่อนคลาย
12. อยากรให้ขยายเวลาเปิด ถึง 22.00 น.
13. ควรมีวันที่เปิดตลอด 24 ชม. สัปดาห์ละอย่างน้อย 2 วัน
14. อยากรให้เพิ่มระยะเวลาเปิดใช้ห้องสมุด
15. อยากรให้เปิดเวลา 08.00 - 20.00 น. และเพิ่มจำนวนหนังสือ
16. อยากรให้เปิดบริการในเวลาราชการ 08.30 - 16.30 น. เนื่องจากห้องสมุดเปิดช้า ทำให้ไม่สามารถใช้งานได้เต็มที่ เพราะจำนวนหนังสือยังมีน้อย ไม่เพียงพอเท่าที่ควร หมวดยังน้อย
17. อยากรให้เปิดห้องสมุดเวลา 08.00 - 20.00 น. อยากรเพิ่มหนังสือการพยาบาลให้เหมือนห้องสมุดกลาง เพราะห้องสมุดคณะบางเล่มไม่มี และอยากรให้มีหนังสือเกี่ยวกับข้อสอบเยอะ ๆ
18. อยากรให้มีคอมพิวเตอร์สำหรับสืบค้น อยากรให้มีมูมผ่อนคลาย เช่น มูมดูหนัง อยากรให้มีมูมต้มน้ำหรือขนมที่ไม่มีกลิ่นไม่รบกวนสิ่งแวดล้อมภายในห้อง
19. อยากรให้ขยายเวลาเปิด - ปิดห้องสมุด
20. อยากรให้เพิ่มเวลาเปิดในวันเสาร์ - อาทิตย์ อยากรให้เปิดถึง 16.00 น.
21. ขอบคุณคณะที่เปิดห้องสมุด ทำให้เวลาขึ้นฝึกไม่ต้องเสียเวลาไปหาหนังสือที่ห้องสมุดกลาง