



รายงานผลการประเมินคุณภาพการจัดกิจกรรมและการจัดบริการ
นักศึกษาระดับปริญญาตรีของมหาวิทยาลัยอุบลราชธานี
ประจำปีการศึกษา 2560

สำนักงานพัฒนานักศึกษา สำนักงานอธิการบดี
มหาวิทยาลัยอุบลราชธานี



การประเมินคุณภาพการจัดกิจกรรมและการจัดบริการนักศึกษา ระดับปริญญาตรีของมหาวิทยาลัยอุบลราชธานี ประจำปีการศึกษา 2560

หน่วยงานที่รับผิดชอบ แผนและจัดหางาน งานสวัสดิการนักศึกษา สำนักงานพัฒนานักศึกษา
มหาวิทยาลัยอุบลราชธานี

กลุ่มเป้าหมาย นักศึกษามหาวิทยาลัยอุบลราชธานี

สถานที่ปฏิบัติงาน งานสวัสดิการนักศึกษา สำนักงานพัฒนานักศึกษา มหาวิทยาลัยอุบลราชธานี

ระยะเวลาดำเนินการ ตลอดปีการศึกษา 2560

หลักการและเหตุผล

มหาวิทยาลัยอุบลราชธานี มีภารกิจหลักที่สำคัญในการผลิตบัณฑิตให้สอดคล้องกับแผนการศึกษาแห่งชาติ และแผนพัฒนาเศรษฐกิจและสังคมแห่งชาติ โดยจัดให้มีบริการทางการศึกษาและบริการด้านอื่นๆ เพื่อส่งเสริม สนับสนุนให้บัณฑิตจบมาอย่างมีคุณภาพ สอดคล้องกับนโยบายการประกันคุณภาพที่มหาวิทยาลัยกำหนด ดังนั้น งานสวัสดิการนักศึกษา สำนักงานพัฒนานักศึกษา ซึ่งมีหน้าที่รับผิดชอบตัวบ่งชี้ที่ 1.4 การบริการนักศึกษาระดับปริญญาตรี (ระดับสถาบัน) จึงต้องการประเมินคุณภาพการจัดกิจกรรมและการจัดบริการนักศึกษาระดับปริญญาตรีของมหาวิทยาลัยอุบลราชธานี โดยมีวัตถุประสงค์เพื่อประเมินคุณภาพการจัดกิจกรรมและการจัดบริการนักศึกษาระดับปริญญาตรีของมหาวิทยาลัยอุบลราชธานี ประจำปีการศึกษา 2560 ในด้านการให้คำปรึกษาทั้งวิชาการและการใช้ชีวิต ด้านการบริการข้อมูลหน่วยงาน เช่น ทุนกัฏยิมการศึกษา แหล่งทุนการศึกษาต่อ การบริการจัดหางาน แหล่งข้อมูลการฝึกประสบการณ์วิชาชีพ การเตรียมความพร้อมเพื่อการทำงานเมื่อสำเร็จการศึกษา และเพื่อให้ได้ข้อมูลที่เป็นจริงและเป็นประโยชน์ต่อการนำมาปรับปรุงคุณภาพการให้บริการให้ดียิ่งขึ้น

วัตถุประสงค์

1. เพื่อประเมินคุณภาพการจัดกิจกรรมและการจัดบริการนักศึกษาระดับปริญญาตรีของมหาวิทยาลัยอุบลราชธานี
2. เพื่อให้ได้ข้อมูลที่เป็นจริงและเป็นประโยชน์ต่อการนำมาปรับปรุงคุณภาพการให้บริการให้ดียิ่งขึ้น

ตัวชี้วัดความสำเร็จ คะแนนคุณภาพการจัดกิจกรรมและการจัดบริการนักศึกษา ทุกข้อไม่ต่ำกว่า 3.51

วิธีการดำเนินงานและแผนการปฏิบัติงาน

วงจรคุณภาพ PDCA	ขั้นตอนการดำเนินงาน	วัน/เดือน/ปี
การวางแผน (Planning)	<ul style="list-style-type: none"> วางแผนการดำเนินงานโครงการ 	ส.ค. 60
การดำเนินงาน (Doing)	<ul style="list-style-type: none"> สร้างเครื่องมือในการเก็บข้อมูล คือ แบบประเมินคุณภาพการจัดกิจกรรมและการจัดบริการนักศึกษา ระดับปริญญาตรีของมหาวิทยาลัยอุบลราชธานี ตรวจสอบความถูกต้องของแบบประเมินฯ แก้ไขปรับปรุงแบบประเมินฯ เก็บรวบรวมและวิเคราะห์ข้อมูล 	ส.ค. 60 ส.ค. 60 ตลอดปีการศึกษา
การประเมินผล(Checking)	<ul style="list-style-type: none"> สรุปผลการประเมิน 	ก.ค. 60
การปรับปรุง (Acting)	<ul style="list-style-type: none"> นำผลการประเมินไปปรับปรุงและพัฒนาต่อไป 	ปีการศึกษา 2561

ผลที่คาดว่าจะได้รับ

1. ได้ทราบถึงคุณภาพของการจัดกิจกรรมและจัดบริการ ในด้านการให้คำปรึกษาทั้งวิชาการและการใช้ชีวิต ด้านการบริการข้อมูลหน่วยงาน เช่น ทุนกู้ยืมการศึกษา แหล่งทุนการศึกษาต่อ การบริการจัดหางาน แหล่งข้อมูลการฝึกประสบการณ์วิชาชีพ การเตรียมความพร้อมเพื่อการทำงานเมื่อสำเร็จการศึกษา ของนักศึกษาระดับปริญญาตรีมหาวิทยาลัยอุบลราชธานี ประจำปีการศึกษา 2560
2. ได้ทราบข้อเสนอแนะเพื่อประกอบการปรับปรุงและพัฒนางานในด้านต่างๆ ให้สอดคล้องกับความต้องการของนักศึกษาต่อการจัดกิจกรรมและจัดบริการของมหาวิทยาลัยอุบลราชธานี

เครื่องมือที่ใช้ในการจัดเก็บข้อมูล :

แบบประเมิน (Questionnaires) ที่สร้างขึ้นจากการเกณฑ์มาตรฐาน (ระดับสถาบัน) ตัวบ่งชี้ที่ 1.4 การบริการนักศึกษาระดับปริญญาตรี เป็นแบบประเมินคุณภาพการจัดกิจกรรมและการจัดบริการนักศึกษาระดับปริญญาตรีของมหาวิทยาลัยอุบลราชธานี ประจำปีการศึกษา 2560 แบ่งเนื้อหาเป็น 3 ตอน ดังนี้

ตอนที่ 1 ข้อมูลทั่วไปของผู้ตอบแบบประเมิน ได้แก่ เพศ คณะ ชั้นปี และประเภทที่มารับบริการ

ตอนที่ 2 การประเมินคุณภาพการจัดกิจกรรมและการจัดบริการนักศึกษาระดับปริญญาตรีของมหาวิทยาลัยอุบลราชธานีของผู้รับบริการ จำนวน 9 ข้อ ซึ่งได้แบ่งระดับการประเมินเป็น 5 ระดับ ดังนี้

ระดับ 1	หมายความว่า	มีคุณภาพการให้บริการอยู่ในระดับน้อยที่สุด
ระดับ 2	หมายความว่า	มีคุณภาพการให้บริการอยู่ในระดับน้อย
ระดับ 3	หมายความว่า	มีคุณภาพการให้บริการอยู่ในระดับปานกลาง
ระดับ 4	หมายความว่า	มีคุณภาพการให้บริการอยู่ในระดับมาก
ระดับ 5	หมายความว่า	มีคุณภาพการให้บริการอยู่ในระดับมากที่สุด

เกณฑ์ความหมายของค่าคะแนนเฉลี่ยคุณภาพการบริการ :

คะแนนเฉลี่ย	4.51 – 5.00	หมายความว่า	ดีมาก
คะแนนเฉลี่ย	3.51 – 4.50	หมายความว่า	ดี
คะแนนเฉลี่ย	2.51 – 3.50	หมายความว่า	พอใช้
คะแนนเฉลี่ย	1.51 – 2.50	หมายความว่า	ต้องปรับปรุง
คะแนนเฉลี่ย	1.00 – 1.50	หมายความว่า	ต้องปรับปรุงเร่งด่วน

ตอนที่ 3 ข้อเสนอแนะอื่นๆ

ช่องทางการเก็บข้อมูลแบบประเมิน :

1. ผู้รับบริการหน้าเคาเตอร์ งานสวัสดิการนักศึกษา
2. ผู้รับบริการผ่านสังคมออนไลน์ เช่น Facebook โทรศัพท์

กรอกแบบประเมินฯ ออนไลน์ <https://goo.gl/forms/L5yySrl1Ip6zMurJ2> หรือ สแกน QR Code



การวิเคราะห์ข้อมูลและประมวลผล :

การประเมินครั้งนี้ มีจุดมุ่งหมายเพื่อประเมินคุณภาพการจัดกิจกรรมและการจัดบริการนักศึกษาระดับปริญญาตรีของมหาวิทยาลัยอุบลราชธานี ประจำปีการศึกษา 2560 ในด้านการให้คำปรึกษาทั้งวิชาการและการใช้ชีวิต ด้านการบริการข้อมูลหน่วยงาน เช่น ศูนย์ยืมการศึกษา แหล่งทุนการศึกษาต่อ การบริการจัดหางาน แหล่งข้อมูลการฝึกประสบการณ์วิชาชีพ การเตรียมความพร้อมเพื่อการทำงานเมื่อสำเร็จการศึกษา ดังนั้นเพื่อให้ได้ข้อมูลที่เป็นจริงและเป็นประโยชน์ต่อการนำมาปรับปรุงคุณภาพการให้บริการให้ดียิ่งขึ้น จึงขอให้นักศึกษาตอบแบบสอบถามฉบับนี้ตามความเป็นจริง เพื่อประโยชน์สูงสุดของนักศึกษาต่อไป โดยมีผู้ตอบแบบประเมิน คือนักศึกษาที่มาขอรับบริการงานสวัสดิการนักศึกษา สำนักงานพัฒนานักศึกษา โดยแบ่งเนื้อหาเป็น 3 ตอน ดังนี้

ตอนที่ 1 ข้อมูลทั่วไปของผู้ตอบแบบประเมิน เป็นแบบเลือกตอบ ใช้วิธีการวิเคราะห์ โดยนำเสนอเป็นตารางแสดงความถี่ (Frequency) และค่าร้อยละ (Percentage)

ตอนที่ 2 การประเมินคุณภาพการจัดกิจกรรมและการจัดบริการนักศึกษาระดับปริญญาตรีของมหาวิทยาลัยอุบลราชธานีของผู้รับบริการ จำนวน 9 ข้อ นำเสนอในรูปแบบตาราง วิเคราะห์ข้อมูลโดยใช้โปรแกรม IBM SPSS Statistics 24 เพื่อหาค่าความถี่ (Frequency) ค่าร้อยละ (Percentage) ค่าเฉลี่ย (\bar{X}) และส่วนเบี่ยงเบนมาตรฐาน (S.D.) โดยแบ่งเป็น 3 ประเด็น ได้แก่ 1) การจัดบริการให้คำปรึกษา แนะนำด้านการใช้ชีวิต และการเข้าสู่อาชีพแก่นักศึกษาในสถาบัน 2) การให้ข้อมูลของหน่วยงานที่ให้บริการพิเศษนอกหลักสูตร แหล่งงานทั้งเต็มเวลาและนอกเวลาแก่นักศึกษา 3) การจัดกิจกรรมเตรียมความพร้อมเพื่อการทำงานเมื่อสำเร็จการศึกษาแก่นักศึกษา

ตอนที่ 3 ข้อเสนอแนะอื่นๆ เป็นคำถามปลายเปิดเพื่อให้นักศึกษาได้แสดงความคิดเห็น ข้อเสนอแนะ หรือความต้องการ

โดยมีรายละเอียดผลการประเมินคุณภาพการจัดกิจกรรมและการจัดบริการนักศึกษาระดับปริญญาตรีของมหาวิทยาลัยอุบลราชธานี ประจำปีการศึกษา 2560 ดังต่อไปนี้

นักศึกษาที่ตอบแบบประเมินคุณภาพการจัดกิจกรรมและการจัดบริการนักศึกษาระดับปริญญาตรีของมหาวิทยาลัยอุบลราชธานี ประจำปีการศึกษา 2560 มีจำนวนทั้งสิ้น 722 คน

ประเภทที่มารับบริการ

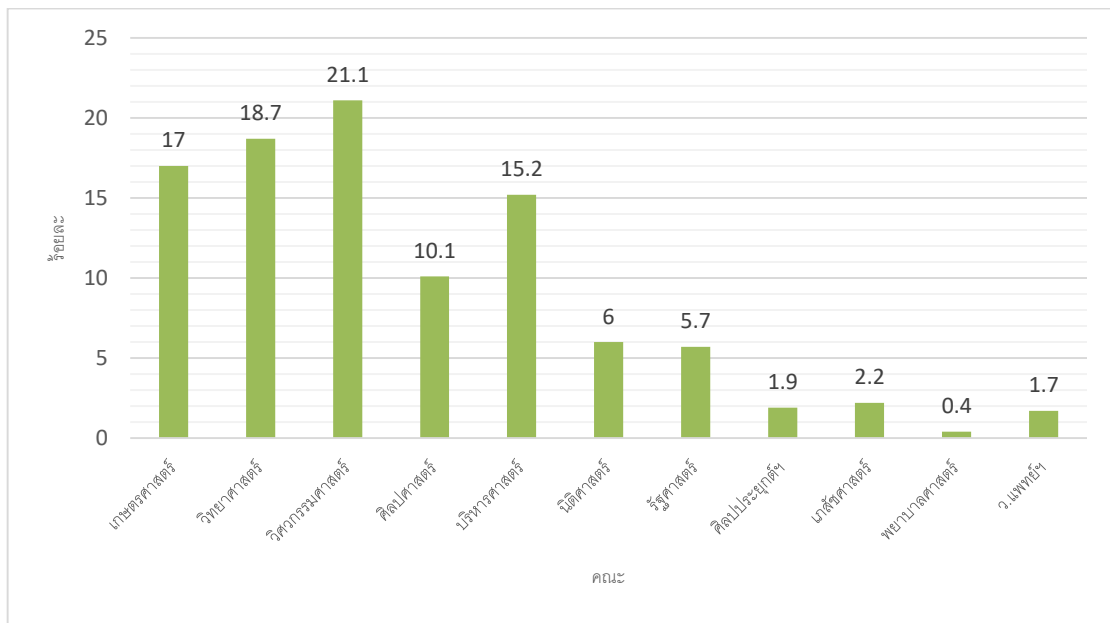
ประเภทที่มารับบริการ	จำนวนผู้รับบริการ
ขอรับคำปรึกษา แนะนำด้านการใช้ชีวิต และการเข้าสู่อาชีพแก่นักศึกษาในสถาบัน	722
ขอข้อมูลหน่วยงานที่ให้บริการพิเศษนอกหลักสูตร แหล่งงานทั้งเต็มเวลาและนอกเวลาแก่นักศึกษา	439
ขอข้อมูลการจัด/การเข้าร่วมกิจกรรมเตรียมความพร้อมเพื่อการทำงานเมื่อสำเร็จการศึกษาแก่นักศึกษา	118

ตอนที่ 1 ข้อมูลทั่วไปของผู้ตอบแบบประเมิน

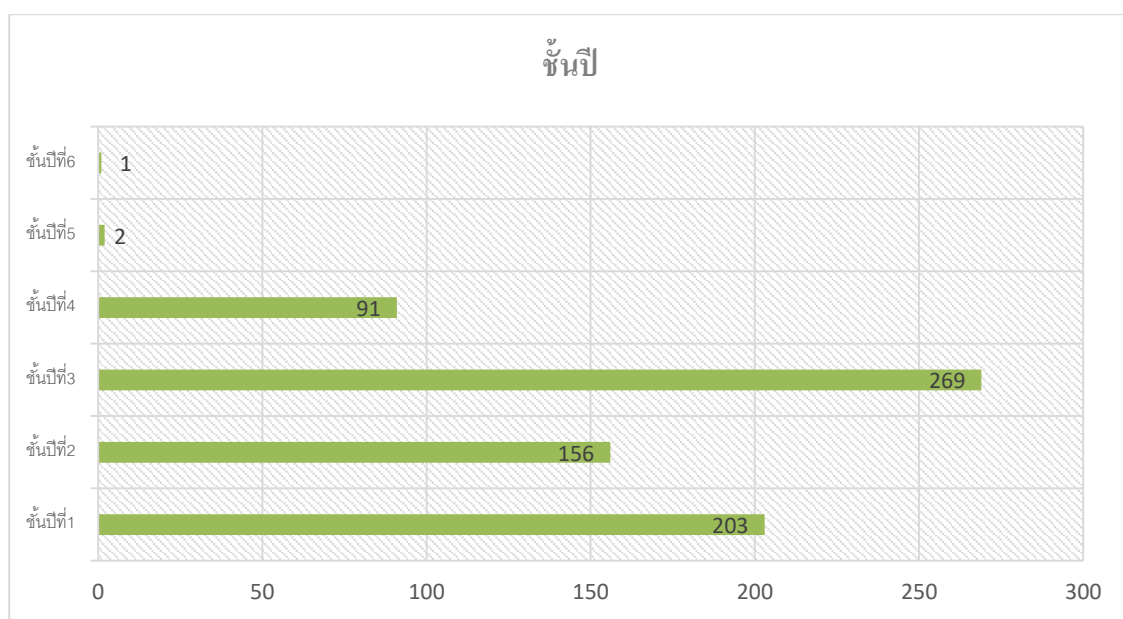
ข้อมูลทั่วไปของผู้ตอบแบบประเมิน	จำนวน	ร้อยละ
1. เพศ		
ชาย	206	28.5
หญิง	516	71.5
2. คณะ		
1) คณะเกษตรศาสตร์	123	17.0
2) คณะวิทยาศาสตร์	135	18.7
3) คณะวิศวกรรมศาสตร์	152	21.1
4) คณะศิลปศาสตร์	73	10.1
5) คณะบริหารศาสตร์	110	15.2
6) คณะนิติศาสตร์	43	6.0
7) คณะรัฐศาสตร์	41	5.7
8) คณะศิลปประยุกต์และสถาปัตยกรรมศาสตร์	14	1.9
9) คณะเภสัชศาสตร์	16	2.2
10) คณะพยาบาลศาสตร์	3	0.4
11) วิทยาลัยแพทยศาสตร์และการสาธารณสุข	12	1.7
3. ชั้นปี		
ชั้นปีที่ 1	203	28.1
ชั้นปีที่ 2	156	21.6
ชั้นปีที่ 3	269	37.3
ชั้นปีที่ 4	91	12.6
ชั้นปีที่ 5	2	0.3
ชั้นปีที่ 6	1	0.1
รวม	722	100.0

จากตาราง พบว่า นักศึกษาที่ตอบแบบประเมินส่วนใหญ่เป็นเพศหญิง จำนวน 516 คน คิดเป็นร้อยละ 71.5 และเพศชาย จำนวน 206 คน คิดเป็นร้อยละ 28.5

ผู้ตอบแบบประเมินอยู่ในคณะวิศวกรรมศาสตร์ คิดเป็นร้อยละ 21.1 คณะวิทยาศาสตร์ คิดเป็นร้อยละ 18.7 คณะเกษตรศาสตร์ คิดเป็นร้อยละ 17.0 คณะบริหารศาสตร์ คิดเป็นร้อยละ 15.2 คณะศิลปศาสตร์ คิดเป็นร้อยละ 10.1 คณะนิติศาสตร์ คิดเป็นร้อยละ 6.0 คณะรัฐศาสตร์ คิดเป็นร้อยละ 5.7 คณะเภสัชศาสตร์ คิดเป็นร้อยละ 2.2 คณะศิลปประยุกต์และสถาปัตยกรรมศาสตร์ คิดเป็นร้อยละ 1.9 วิทยาลัยแพทยศาสตร์และการสาธารณสุข คิดเป็นร้อยละ 1.7 และคณะพยาบาลศาสตร์ คิดเป็นร้อยละ 0.4 ตามลำดับ



ผู้ตอบแบบประเมินเป็นนักศึกษาชั้นปีที่ 1 จำนวน 203 คน คิดเป็นร้อยละ 28.1 นักศึกษาชั้นปีที่ 2 จำนวน 156 คน คิดเป็นร้อยละ 21.6 นักศึกษาชั้นปีที่ 3 จำนวน 269 คน คิดเป็นร้อยละ 37.3 นักศึกษาชั้นปีที่ 4 จำนวน 91 คน คิดเป็นร้อยละ 12.6 นักศึกษาชั้นปีที่ 5 จำนวน 2 คน คิดเป็นร้อยละ 0.3 และนักศึกษาชั้นปีที่ 6 จำนวน 1 คน คิดเป็นร้อยละ .1



ตอนที่ 2 ประเมินคุณภาพการจัดกิจกรรมและการจัดบริการนักศึกษาระดับปริญญาตรีของมหาวิทยาลัย
อุบลราชธานีของผู้รับบริการ

ประเด็นการให้บริการ	(\bar{x})	S.D.	คุณภาพการ บริการ
การจัดบริการให้คำปรึกษา แนะนำด้านการใช้ชีวิต และการเข้าสู่อาชีพแก่นักศึกษาในสถาบัน			
1. มหาวิทยาลัยสามารถให้คำปรึกษาทางด้านการใช้ชีวิต และการเข้าสู่อาชีพ ได้ชัดเจนและตรงตามความต้องการของนักศึกษา	4.07	0.73	ดี
2. มหาวิทยาลัยสามารถให้คำปรึกษาทางด้านการใช้ชีวิต และการเข้าสู่อาชีพได้ทั่วถึงและเพียงพอ	3.97	0.71	ดี
3. สิ่งที่มีมหาวิทยาลัยให้คำปรึกษาท่าน ทั้งด้านการใช้ชีวิต และการเข้าสู่อาชีพ สามารถนำไปใช้ประโยชน์ได้จริง	4.02	0.70	ดี
รวม	4.03	0.71	ระดับมาก
การให้ข้อมูลของหน่วยงานที่ให้บริการพิเศษนอกหลักสูตร แหล่งงานทั้งเต็มเวลาและนอกเวลาแก่นักศึกษา			
4. มหาวิทยาลัยสามารถให้ข้อมูลของหน่วยงานต่างๆ ที่ให้บริการนักศึกษา ได้ครอบคลุมความต้องการของนักศึกษา	3.97	0.74	ดี
5. มหาวิทยาลัยสามารถให้ข้อมูลการจัดกิจกรรมนอกหลักสูตรและโครงการต่างๆ ที่เป็นประโยชน์แก่นักศึกษาอย่างหลากหลายและเพียงพอ	4.04	0.77	ดี
6. มหาวิทยาลัยสามารถให้ข้อมูลตำแหน่งงานว่าง ทั้งเต็มเวลาและนอกเวลาแก่นักศึกษาอย่างทั่วถึงและเพียงพอ	4.02	0.76	ดี
รวม	4.02	0.75	ดี
การจัดกิจกรรมเตรียมความพร้อมเพื่อการทำงานเมื่อสำเร็จการศึกษาแก่นักศึกษา			
7. มหาวิทยาลัยจัดกิจกรรม/โครงการเตรียมความพร้อมสู่การทำงานเมื่อสำเร็จการศึกษาได้ทั่วถึงเพียงพอทุกคณะ	4.01	0.75	ดี
8. มหาวิทยาลัยจัดกิจกรรม/โครงการเตรียมความพร้อมสู่การทำงานเมื่อสำเร็จการศึกษาได้ตรงตามความต้องการของนักศึกษา	4.06	0.74	ดี
9. กิจกรรม/โครงการเตรียมความพร้อมสู่การทำงานเมื่อสำเร็จการศึกษาที่มหาวิทยาลัยจัดขึ้นให้นักศึกษาสามารถนำความรู้ที่ได้ไปใช้ประโยชน์ได้จริง	4.11	0.76	ดี
รวม	4.06	0.75	ดี
รวมทุกประเด็นการให้บริการ	4.04	0.74	ดี

จากตาราง พบว่า ผู้รับบริการประเมินคุณภาพการจัดกิจกรรมและจัดบริการของมหาวิทยาลัยอุบลราชธานี มีคุณภาพการบริการอยู่ในระดับดี มีค่าเฉลี่ยเท่ากับ 4.04 โดยด้านการจัดกิจกรรมเตรียมความพร้อมเพื่อการทำงานเมื่อสำเร็จการศึกษาแก่นักศึกษา มีค่าเฉลี่ยเท่ากับ 4.06 ด้านการจัดบริการให้คำปรึกษา แนะนำด้านการใช้ชีวิต และการเข้าสู่อาชีพแก่นักศึกษาในสถาบัน มีค่าเฉลี่ยเท่ากับ 4.03 และด้านการให้ข้อมูลของหน่วยงานที่ให้บริการพิเศษนอกหลักสูตร แหล่งงานทั้งเต็มเวลาและนอกเวลาแก่นักศึกษา มีค่าเฉลี่ยเท่ากับ 4.02 ตามลำดับ และเมื่อพิจารณาเป็นรายประเด็นการให้บริการ จะเห็นได้ว่า

การจัดบริการให้คำปรึกษา แนะนำด้านการใช้ชีวิต และการเข้าสู่อาชีพแก่นักศึกษาในสถาบัน พบว่า มหาวิทยาลัยสามารถให้คำปรึกษาทางด้านการใช้ชีวิต และการเข้าสู่อาชีพ ได้ชัดเจนและตรงตามความ

ต้องการของนักศึกษา มีค่าเฉลี่ยเท่ากับ 4.07 มหาวิทยาลัยสามารถให้คำปรึกษาทางด้านการใช้ชีวิต และการเข้าสู่อาชีพได้ทั่วถึงและเพียงพอ มีค่าเฉลี่ยเท่ากับ 3.97 สิ่งที่มีมหาวิทยาลัยให้คำปรึกษาท่าน ทั้งด้านการใช้ชีวิต และการเข้าสู่อาชีพ สามารถนำไปใช้ประโยชน์ได้จริง มีค่าเฉลี่ยเท่ากับ 4.02 ซึ่งทุกข้อมีคุณภาพการบริการดี

การให้ข้อมูลของหน่วยงานที่ให้บริการพิเศษนอกหลักสูตร แหล่งงานทั้งเต็มเวลาและนอกเวลาแก่นักศึกษา พบว่า มหาวิทยาลัยสามารถให้ข้อมูลของหน่วยงานต่างๆ ที่ให้บริการนักศึกษาได้ครอบคลุมความต้องการของนักศึกษา มีค่าเฉลี่ยเท่ากับ 3.97 มหาวิทยาลัยสามารถให้ข้อมูลการจัดกิจกรรมนอกหลักสูตรและโครงการต่างๆ ที่เป็นประโยชน์แก่นักศึกษาอย่างหลากหลายและเพียงพอ มีค่าเฉลี่ยเท่ากับ 4.04 มหาวิทยาลัยสามารถให้ข้อมูลตำแหน่งงานว่าง ทั้งเต็มเวลาและนอกเวลาแก่นักศึกษาอย่างทั่วถึงและเพียงพอ มีค่าเฉลี่ยเท่ากับ 4.02 ซึ่งทุกข้อมีคุณภาพการบริการดี

การจัดกิจกรรมเตรียมความพร้อมเพื่อการทำงานเมื่อสำเร็จการศึกษาแก่นักศึกษา พบว่า มหาวิทยาลัยจัดกิจกรรม/โครงการเตรียมความพร้อมสู่การทำงานเมื่อสำเร็จการศึกษาได้ทั่วถึงเพียงพอทุกคณะ มีค่าเฉลี่ยเท่ากับ 4.01 มหาวิทยาลัยจัดกิจกรรม/โครงการเตรียมความพร้อมสู่การทำงานเมื่อสำเร็จการศึกษาได้ตรงตามความต้องการของนักศึกษา มีค่าเฉลี่ยเท่ากับ 4.06 กิจกรรม/โครงการเตรียมความพร้อมสู่การทำงานเมื่อสำเร็จการศึกษาที่มหาวิทยาลัยจัดขึ้นให้นักศึกษาสามารถนำความรู้ที่ได้ ไปใช้ประโยชน์ได้จริง มีค่าเฉลี่ยเท่ากับ 4.11 ซึ่งทุกข้อมีคุณภาพการบริการดี

ผลการประเมินคุณภาพการจัดกิจกรรมและการจัดบริการนักศึกษาระดับปริญญาตรีของมหาวิทยาลัยอุบลราชธานีของผู้รับบริการ จำแนกตามประเด็นการให้บริการ

ประเด็นการให้บริการ	ค่าเฉลี่ย	S.D.	คุณภาพบริการ
1.การจัดบริการให้คำปรึกษา แนะนำด้านการใช้ชีวิต และการเข้าสู่อาชีพแก่นักศึกษาในสถาบัน	4.03	0.71	ดี
2.การให้ข้อมูลของหน่วยงานที่ให้บริการพิเศษนอกหลักสูตร แหล่งงานทั้งเต็มเวลาและนอกเวลาแก่นักศึกษา	4.02	0.75	ดี
3.การจัดกิจกรรมเตรียมความพร้อมเพื่อการทำงานเมื่อสำเร็จการศึกษาแก่นักศึกษา	4.06	0.75	ดี
รวม	4.04	0.74	ดี

จากตาราง พบว่า ผู้รับบริการผู้รับบริการประเมินคุณภาพการจัดกิจกรรมและจัดบริการของมหาวิทยาลัยอุบลราชธานี อยู่ในระดับคุณภาพการบริการดี มีค่าเฉลี่ยเท่ากับ 4.04 โดยด้านการจัดกิจกรรมเตรียมความพร้อมเพื่อการทำงานเมื่อสำเร็จการศึกษาแก่นักศึกษา อยู่ในระดับคุณภาพการบริการดี มีค่าเฉลี่ยเท่ากับ 4.06 ด้านการจัดบริการให้คำปรึกษา แนะนำด้านการใช้ชีวิต และการเข้าสู่อาชีพแก่นักศึกษาในสถาบัน อยู่ในระดับคุณภาพการบริการดี มีค่าเฉลี่ยเท่ากับ 4.03 และด้านการให้ข้อมูลของหน่วยงานที่ให้บริการพิเศษนอกหลักสูตร แหล่งงานทั้งเต็มเวลาและนอกเวลาแก่นักศึกษา อยู่ในระดับคุณภาพการบริการดี มีค่าเฉลี่ยเท่ากับ 4.02 ตามลำดับ

เปรียบเทียบผลการประเมินคุณภาพการจัดกิจกรรมและการจัดบริการนั้ศึกษาระดับปริญญาตรีของมหาวิทยาลัยอุบลราชธานีของผู้รับบริการ

ประเด็นการให้บริการ	(\bar{x})		
	2558	2559	2560
การจัดบริการให้คำปรึกษา แนะนำด้านการใช้ชีวิต และการเข้าสู่อาชีพแก่นักศึกษาในสถาบัน			
1. มหาวิทยาลัยสามารถให้คำปรึกษาทางด้านการใช้ชีวิต และการเข้าสู่อาชีพ ได้ชัดเจนและตรงตามความต้องการของนักศึกษา	3.95	4.04	4.07
2. มหาวิทยาลัยสามารถให้คำปรึกษาทางด้านการใช้ชีวิต และการเข้าสู่อาชีพ ได้ทั่วถึงและเพียงพอ	3.89	3.96	3.97
3. สิ่งที่มีมหาวิทยาลัยให้คำปรึกษาท่าน ทั้งด้านการใช้ชีวิต และการเข้าสู่อาชีพ สามารถนำไปใช้ประโยชน์ได้จริง	3.96	4.02	4.02
รวม	3.94	4.01	4.03
การให้ข้อมูลของหน่วยงานที่ให้บริการพิเศษนอกหลักสูตร แหล่งงานทั้งเต็มเวลาและนอกเวลาแก่นักศึกษา			
4. มหาวิทยาลัยสามารถให้ข้อมูลของหน่วยงานต่างๆ ที่ให้บริการนักศึกษาได้ ครบคลุมความต้องการของนักศึกษา	3.89	3.95	3.97
5. มหาวิทยาลัยสามารถให้ข้อมูลการจัดกิจกรรมนอกหลักสูตรและโครงการ ต่างๆ ที่เป็นประโยชน์แก่นักศึกษาอย่างหลากหลายและเพียงพอ	3.89	3.97	4.04
6. มหาวิทยาลัยสามารถให้ข้อมูลตำแหน่งงานว่าง ทั้งเต็มเวลาและนอกเวลา แก่นักศึกษาอย่างทั่วถึงและเพียงพอ	3.82	3.95	4.02
รวม	3.87	3.95	4.02
การจัดกิจกรรมเตรียมความพร้อมเพื่อการทำงานเมื่อสำเร็จการศึกษาแก่นักศึกษา			
7. มหาวิทยาลัยจัดกิจกรรม/โครงการเตรียมความพร้อมสู่การทำงานเมื่อ สำเร็จการศึกษาได้ทั่วถึงเพียงพอทุกคณะ	3.86	3.93	4.01
8. มหาวิทยาลัยจัดกิจกรรม/โครงการเตรียมความพร้อมสู่การทำงานเมื่อ สำเร็จการศึกษาได้ตรงตามความต้องการของนักศึกษา	3.90	3.98	4.06
9. กิจกรรม/โครงการเตรียมความพร้อมสู่การทำงานเมื่อสำเร็จการศึกษาที่ มหาวิทยาลัยจัดขึ้นนักศึกษาสามารถนำความรู้ที่ได้ไปใช้ประโยชน์ได้จริง	3.98	4.03	4.11
รวม	3.91	3.98	4.06
รวมทุกประเด็นการให้บริการ	3.90	3.98	4.04

ตอนที่ 3 ข้อเสนอแนะอื่นๆ (แยกตามประเด็นการให้บริการ)

- 1) การจัดบริการให้คำปรึกษา แนะนำด้านการใช้ชีวิต และการเข้าสู่อาชีพแก่นักศึกษาในสถาบัน
-ไม่มี-
- 2) การให้ข้อมูลของหน่วยงานที่ให้บริการพิเศษนอกหลักสูตร แหล่งงานทั้งเต็มเวลาและนอกเวลา แก่นักศึกษา
 - อยากให้จัดกิจกรรมเตรียมความพร้อมเพื่อการทำงานเฉพาะสาขา
- 3) การจัดกิจกรรมเตรียมความพร้อมเพื่อการทำงานเมื่อสำเร็จการศึกษาแก่นักศึกษา
 - อยากให้มหาวิทยาลัยประชาสัมพันธ์ตำแหน่งงาน part time มากกว่านี้

การให้บริการจากผลการประเมินคุณภาพการจัดกิจกรรมและการจัดบริการนักศึกษาระดับปริญญาตรีของมหาวิทยาลัยอุบลราชธานี ประจำปีการศึกษา 2560 ที่จะนำมาปรับปรุงปีการศึกษา 2561 โดยพิจารณาจากค่าเฉลี่ยต่ำกว่า 3.51 หรือน้อยที่สุด 3 ลำดับ

- 1) การให้ข้อมูลของหน่วยงานที่ให้บริการพิเศษนอกหลักสูตร แหล่งงานทั้งเต็มเวลาและนอกเวลาแก่นักศึกษา
 - มหาวิทยาลัยสามารถให้ข้อมูลของหน่วยงานต่างๆ ที่ให้บริการนักศึกษาได้ครอบคลุมความต้องการของนักศึกษา มีค่าเฉลี่ยเท่ากับ 3.97
- 2) การจัดบริการให้คำปรึกษา แนะนำด้านการใช้ชีวิต และการเข้าสู่อาชีพแก่นักศึกษาในสถาบัน
 - มหาวิทยาลัยสามารถให้คำปรึกษาทางด้านการใช้ชีวิต และการเข้าสู่อาชีพได้ทั่วถึงและเพียงพอ มีค่าเฉลี่ยเท่ากับ 3.97
- 3) การจัดกิจกรรมเตรียมความพร้อมเพื่อการทำงานเมื่อสำเร็จการศึกษาแก่นักศึกษา
 - มหาวิทยาลัยจัดกิจกรรม/โครงการเตรียมความพร้อมสู่การทำงานเมื่อสำเร็จการศึกษาได้ทั่วถึงเพียงพอทุกคณะ มีค่าเฉลี่ยเท่ากับ 4.01

ซึ่งมีความสอดคล้องกับข้อเสนอแนะจากผู้รับบริการ หน่วยงานผู้รับผิดชอบควรพิจารณาพัฒนาปรับปรุงในปีการศึกษาถัดไป

การนำผลปรับปรุงและพัฒนา

การนำข้อเสนอแนะจากผลการประเมินคุณภาพการจัดกิจกรรมและการจัดบริการนักศึกษาระดับปริญญาตรีของมหาวิทยาลัยอุบลราชธานี ประจำปีการศึกษา 2559 ที่จะนำมาปรับปรุงปีการศึกษา 2560 โดยพิจารณาจากข้อเสนอแนะของผู้รับบริการ และค่าเฉลี่ยต่ำกว่า 3.51 หรือน้อยที่สุด 3 ลำดับ

ข้อเสนอแนะจากปีการศึกษา 2559	การปรับปรุงและพัฒนาในปีการศึกษา 2560
<p>การจัดกิจกรรมเตรียมความพร้อมเพื่อการทำงานเมื่อสำเร็จการศึกษาแก่นักศึกษา</p> <ul style="list-style-type: none"> ● มหาวิทยาลัยจัดกิจกรรม/โครงการเตรียมความพร้อมสู่การทำงานเมื่อสำเร็จการศึกษาได้ทั่วถึงเพียงพอทุกคณะ 	<ul style="list-style-type: none"> ● การจัดกิจกรรมอาจไม่ทั่วถึงหรือเพียงพอทุกคณะ เนื่องจากไม่ได้รับงบประมาณดำเนินการจากมหาวิทยาลัย แต่ สำนักงานพัฒนานักศึกษา ได้รับความร่วมมือและงบประมาณจากองค์กรภายนอก ในการจัดกิจกรรมโครงการปฏิบัติการเตรียมความพร้อมสู่โลกอาชีพ Gen Z ขึ้น ในวันที่ 27 กุมภาพันธ์ 2561 ณ ห้อง Sec 201 อาคารศูนย์เครื่องมือกลางวิทยาศาสตร์
<p>การให้ข้อมูลของหน่วยงานที่ให้บริการพิเศษนอกหลักสูตร แหล่งงานทั้งเต็มเวลาและนอกเวลาแก่นักศึกษา</p> <ul style="list-style-type: none"> ● มหาวิทยาลัยสามารถให้ข้อมูลของหน่วยงานต่างๆ ที่ให้บริการนักศึกษาได้ครอบคลุมความต้องการของนักศึกษา ● มหาวิทยาลัยสามารถให้ข้อมูลตำแหน่งงานว่าง ทั้งเต็มเวลาและนอกเวลาแก่นักศึกษาอย่างทั่วถึงและเพียงพอ 	<ul style="list-style-type: none"> ● สำนักงานพัฒนานักศึกษา จะรวบรวมข้อมูลหน่วยงานต่างๆ ในมหาวิทยาลัยที่ให้บริการนักศึกษาได้ครอบคลุมความต้องการของนักศึกษา เพื่อสามารถให้ข้อมูลนักศึกษาได้ตามความต้องการ ● สำนักงานพัฒนานักศึกษา จะหาข้อมูลตำแหน่งงานว่าง ทั้งเต็มเวลาและนอกเวลาแก่นักศึกษาอย่างต่อเนื่อง และเพิ่มช่องทางการให้ข้อมูล เพื่อให้นักศึกษาจะได้รับข้อมูลทั่วถึง

แนวทางการปรับปรุงพัฒนาการให้บริการ

ข้อเสนอแนะของผู้รับบริการและผลการประเมินคุณภาพการจัดกิจกรรมและการจัดบริการนักศึกษา ระดับปริญญาตรีของมหาวิทยาลัยอุบลราชธานี ประจำปีการศึกษา 2560 ค่าเฉลี่ยต่ำกว่า 3.51 หรือน้อยที่สุด 3 ลำดับ ที่จะนำมาปรับปรุงปีการศึกษา 2561

ข้อเสนอแนะจากปีการศึกษา 2560	แนวทางการปรับปรุงพัฒนาในปีการศึกษา 2561
<p>การให้ข้อมูลของหน่วยงานที่ให้บริการพิเศษนอกหลักสูตร แหล่งงานทั้งเต็มเวลาและนอกเวลาแก่นักศึกษา</p> <ul style="list-style-type: none"> มหาวิทยาลัยสามารถให้ข้อมูลของหน่วยงานต่างๆ ที่ให้บริการนักศึกษาได้ครอบคลุมความต้องการของนักศึกษา 	<ul style="list-style-type: none"> รวบรวมข้อมูลต่างๆ ที่เกี่ยวข้องกับนักศึกษาหรือข้อมูลที่นักศึกษาควรต้องรู้ และพัฒนา/ปรับปรุงช่องทางการติดต่อให้สามารถสื่อสารกับนักศึกษาได้อย่างทั่วถึง
<ul style="list-style-type: none"> อยากให้มหาวิทยาลัยประชาสัมพันธ์ตำแหน่งงาน part time มากกว่านี้ 	<ul style="list-style-type: none"> ประสานขอข้อมูลตำแหน่งงาน part time จากจัดหางานจังหวัด และบริษัทเอกชนที่ทำงานเกี่ยวข้องกับการจัดหางาน เพิ่ม link เว็บไซต์หางานในเพจแนะแนวและจัดหางาน
<p>การจัดบริการให้คำปรึกษา แนะนำด้านการใช้ชีวิต และการเข้าสู่อาชีพแก่นักศึกษาในสถาบัน</p> <ul style="list-style-type: none"> มหาวิทยาลัยสามารถให้คำปรึกษาทางด้านการใช้ชีวิต และการเข้าสู่อาชีพได้ทั่วถึงและเพียงพอ 	<ul style="list-style-type: none"> สำรวจความต้องการของนักศึกษาด้านการให้คำปรึกษาทางด้านการใช้ชีวิต และการเข้าสู่อาชีพในทุกคณะ นำผลการสำรวจมาพัฒนารูปแบบกิจกรรมให้สอดคล้อง เหมาะสม กับความต้องการของนักศึกษา
<p>การจัดกิจกรรมเตรียมความพร้อมเพื่อการทำงานเมื่อสำเร็จการศึกษาแก่นักศึกษา</p> <ul style="list-style-type: none"> มหาวิทยาลัยจัดกิจกรรม/โครงการเตรียมความพร้อมสู่การทำงานเมื่อสำเร็จการศึกษาได้ทั่วถึงเพียงพอทุกคณะ อยากให้จัดกิจกรรมเตรียมความพร้อมเพื่อการทำงานเฉพาะสาขา 	<ul style="list-style-type: none"> ประสานขอข้อมูลการจัดกิจกรรมจากทุกคณะทุกสาขา สำรวจความต้องการของนักศึกษาด้านการจัดกิจกรรมเตรียมความพร้อมเพื่อการทำงานในทุกคณะทุกสาขา นำผลการสำรวจมาพัฒนารูปแบบกิจกรรมให้สอดคล้อง เหมาะสม กับความต้องการของนักศึกษา

ภาคผนวก

แบบประเมินคุณภาพการจัดกิจกรรมและจัดบริการของนักศึกษาระดับปริญญาตรี
มหาวิทยาลัยอุบลราชธานี ประจำปีการศึกษา 2560

แบบประเมินออนไลน์
(สำหรับนักศึกษาผู้รับบริการ)

แบบประเมินคุณภาพการจัดกิจกรรมและ จัดบริการของนักศึกษาระดับปริญญาตรี มหาวิทยาลัยอุบลราชธานี ประจำปีการ ศึกษา 2560

แบบประเมินฉบับนี้ มีจุดมุ่งหมายเพื่อประเมินคุณภาพการจัดกิจกรรมและการจัดบริการนักศึกษาระดับปริญญาตรี
ของมหาวิทยาลัยอุบลราชธานี ประจำปีการศึกษา 2560 ในด้านการให้คำปรึกษาทั้งวิชาการและการใช้ชีวิต ด้าน
การบริการข้อมูลหน่วยงาน เช่น ศูนย์กึ่งกลางการศึกษา แหล่งทุนการศึกษาต่อ การบริการจัดหางาน แหล่งข้อมูลการ
ฝึกประสบการณ์วิชาชีพ การเตรียมความพร้อมเพื่อการทำงานเมื่อสำเร็จการศึกษา ดังนั้นเพื่อให้ได้ข้อมูลที่เป็น
จริงและเป็นประโยชน์ต่อการนำมาปรับปรุงคุณภาพการให้บริการให้ดียิ่งขึ้น จึงขอให้นักศึกษาตอบแบบสอบถาม
ฉบับนี้ตามความเป็นจริง เพื่อประโยชน์สูงสุดของนักศึกษาต่อไป

*จำเป็น

ตอนที่ 1 ข้อมูลทั่วไปของผู้ตอบแบบประเมิน

คำชี้แจง โปรดทำเครื่องหมายลงในช่อง

1. เพศ *

ชาย

หญิง

2. คณะ *

เลือก



3. ชั้นปี *

เลือก



4.ประเภทที่มารับบริการ (ตอบได้มากกว่า 1 ข้อ) *

- ขอรับคำปรึกษา แนะนำด้านการใช้ชีวิต และการเข้าสู่อาชีพแก่นักศึกษาในสถาบัน (กรุณาประเมินในตอนข้อที่ 2 ข้อ 1-3)
- ขอข้อมูลหน่วยงานที่ให้บริการ กิจกรรมพิเศษนอกหลักสูตร แหล่งงานทั้งเต็มเวลา และนอกเวลาแก่นักศึกษา (กรุณาประเมินในตอนข้อที่ 2 ข้อ 4-6)
- ขอข้อมูลการจัด/การเข้าร่วมกิจกรรมเตรียมความพร้อมเพื่อการทำงานเมื่อสำเร็จการศึกษาแก่นักศึกษา (กรุณาประเมินในตอนข้อที่ 2 ข้อ 7-9)

ตอนที่ 2 ประเมินคุณภาพการจัดกิจกรรมและการจัดบริการนักศึกษาระดับปริญญาตรีของมหาวิทยาลัยอุบลราชธานีของผู้รับบริการ

คำชี้แจง โปรดทำเครื่องหมายลงในช่องระดับความคิดเห็นที่ตรงกับความคิดเห็นของท่านมากที่สุด

1. มหาวิทยาลัยสามารถให้คำปรึกษาทางด้านการใช้ชีวิต และการเข้าสู่อาชีพ ได้ชัดเจนและตรงตามความต้องการของนักศึกษา

	1	2	3	4	5	
น้อยที่สุด	<input type="radio"/>	<input type="radio"/>	<input type="radio"/>	<input type="radio"/>	<input type="radio"/>	มากที่สุด

2. มหาวิทยาลัยสามารถให้คำปรึกษาทางด้านการใช้ชีวิต และการเข้าสู่อาชีพได้ทั่วถึงและเพียงพอ

	1	2	3	4	5	
น้อยที่สุด	<input type="radio"/>	<input type="radio"/>	<input type="radio"/>	<input type="radio"/>	<input type="radio"/>	มากที่สุด

3. สิ่งที่มีมหาวิทยาลัยให้คำปรึกษาท่าน ทั้งด้านการใช้ชีวิต และการเข้าสู่อาชีพ สามารถนำไปใช้ประโยชน์ได้จริง

	1	2	3	4	5	
น้อยที่สุด	<input type="radio"/>	<input type="radio"/>	<input type="radio"/>	<input type="radio"/>	<input type="radio"/>	มากที่สุด

4. มหาวิทยาลัยสามารถให้ข้อมูลของหน่วยงานต่างๆ ที่ให้บริการ นักศึกษาได้ครอบคลุมความต้องการของนักศึกษา

	1	2	3	4	5	
น้อยที่สุด	<input type="radio"/>	<input type="radio"/>	<input type="radio"/>	<input type="radio"/>	<input type="radio"/>	มากที่สุด

5. มหาวิทยาลัยสามารถให้ข้อมูลการจัดกิจกรรมนอกหลักสูตรและ โครงการต่างๆ ที่เป็นประโยชน์แก่นักศึกษาอย่างหลากหลายและเพียงพอ

	1	2	3	4	5	
น้อยที่สุด	<input type="radio"/>	<input type="radio"/>	<input type="radio"/>	<input type="radio"/>	<input type="radio"/>	มากที่สุด

6. มหาวิทยาลัยสามารถให้ข้อมูลตำแหน่งงานว่าง ทั้งเต็มเวลาและนอกเวลาแก่นักศึกษาอย่างทั่วถึงและเพียงพอ

	1	2	3	4	5	
น้อยที่สุด	<input type="radio"/>	<input type="radio"/>	<input type="radio"/>	<input type="radio"/>	<input type="radio"/>	มากที่สุด

7. มหาวิทยาลัยจัดกิจกรรม/โครงการเตรียมความพร้อมสู่การทำงานเมื่อสำเร็จการศึกษาได้ทั่วถึงเพียงพอทุกคณะ

	1	2	3	4	5	
น้อยที่สุด	<input type="radio"/>	<input type="radio"/>	<input type="radio"/>	<input type="radio"/>	<input type="radio"/>	มากที่สุด

8. มหาวิทยาลัยจัดกิจกรรม/โครงการเตรียมความพร้อมสู่การทำงานเมื่อสำเร็จการศึกษาได้ตรงตามความต้องการของนักศึกษา

	1	2	3	4	5	
น้อยที่สุด	<input type="radio"/>	<input type="radio"/>	<input type="radio"/>	<input type="radio"/>	<input type="radio"/>	มากที่สุด

9. กิจกรรม/โครงการเตรียมความพร้อมสู่การทำงานเมื่อสำเร็จการศึกษา
ที่มหาวิทยาลัยจัดขึ้นให้นักศึกษาสามารถนำความรู้ที่ได้ไปใช้ประโยชน์ได้
จริง

	1	2	3	4	5	
น้อยที่สุด	<input type="radio"/>	<input type="radio"/>	<input type="radio"/>	<input type="radio"/>	<input type="radio"/>	มากที่สุด

ตอนที่ 3 ข้อเสนอแนะอื่นๆ

คำตอบของคุณ