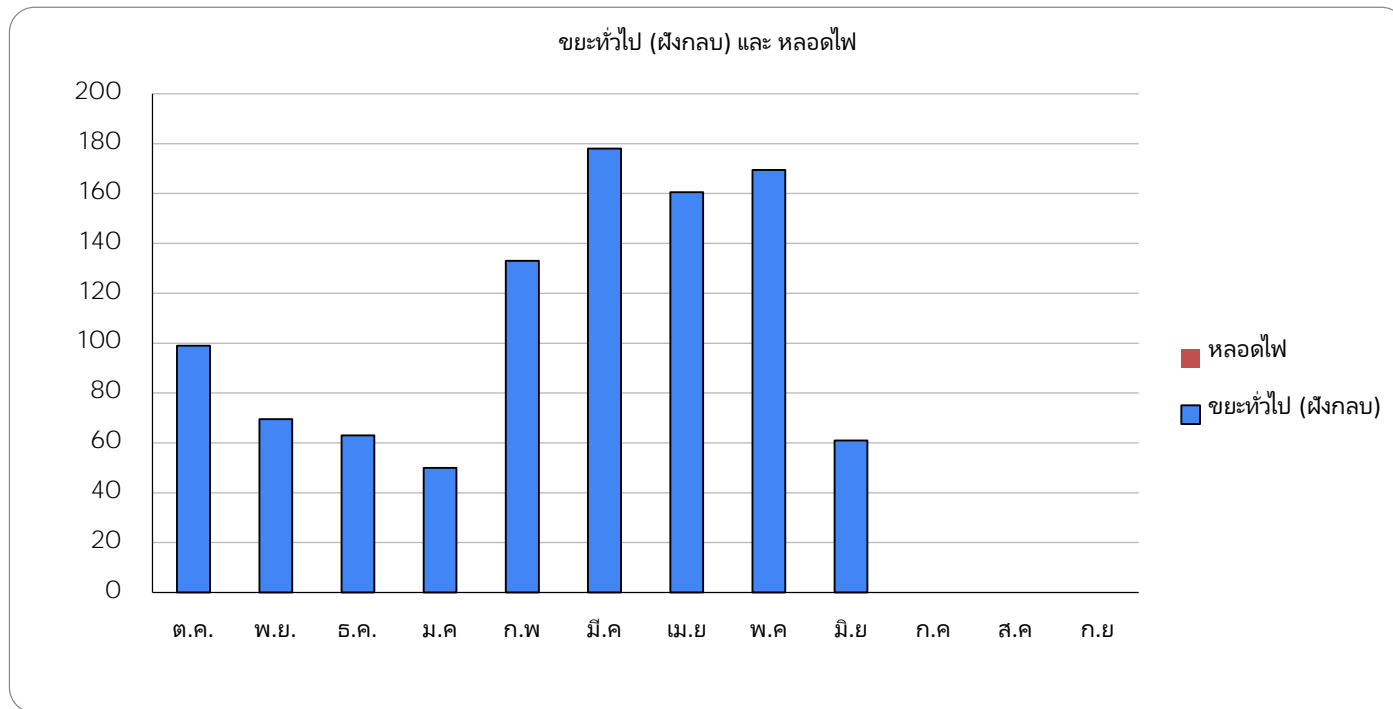


รายการขยะประจำเดือน ปีงบประมาณ 2565												
รายการขยะ	ปริมาณ (ระบุหน่วยเป็น ก.ก.)											
	ต.ค.	พ.ย.	ธ.ค.	ม.ค.	ก.พ.	มี.ค.	เม.ย.	พ.ค.	มิ.ย.	ก.ค.	ส.ค.	ก.ย.
ขยะทั่วไป (ฝังกลบ)	99	69.5	63	50	133	178	160.5	169.5	61			
ขยะอันตราย												
หมึกพิมพ์												
หลอดไฟ												
ถ่ายไฟฉาย												
รวม	0	0	0	0	0	0	0	0	0	0	0	0
ขยะรีไซเคิล / นำกลับมาใช้ใหม่	34	27.5	18.5	16.5	27.5	31	55	64.00	145.5			
กระดาษ									118			
กล่องลัง												
ขวดพลาสติก												
ใบไม้												
ขยะเปียกหรือย่อยสลายได้	43.5	28	29	22.5	55	67.5	67.5	79	25			
ขวดแก้ว												
กระป๋องนม/ดื่ก/กาแฟ												
เหล็ก												
รวม	77.5	55.5	47.5	39	82.5	98.5	122.5	143.00	288.5	0	0	0

หมายเหตุ ผู้ที่ได้รับมอบหมาย ต้องลงบันทึกปริมาณทุกวันที่ยื่นเดือน



สรุปร้อยละปริมาณขยะที่นำกลับมาใช้ใหม่ ประจำปีงบประมาณ 2565

รายการขยะ	ปริมาณ
ขยะทั่วไป	983.50
ขยะอันตราย	0
ขยะรีไซเคิล / นำกลับมาใช้ใหม่	954.5
รวมขยะทั้งหมด	1,938.00
%การนำขยะกลับมาใช้ใหม่	49.25
%เป้าหมาย (มากกว่า 45%)	45%