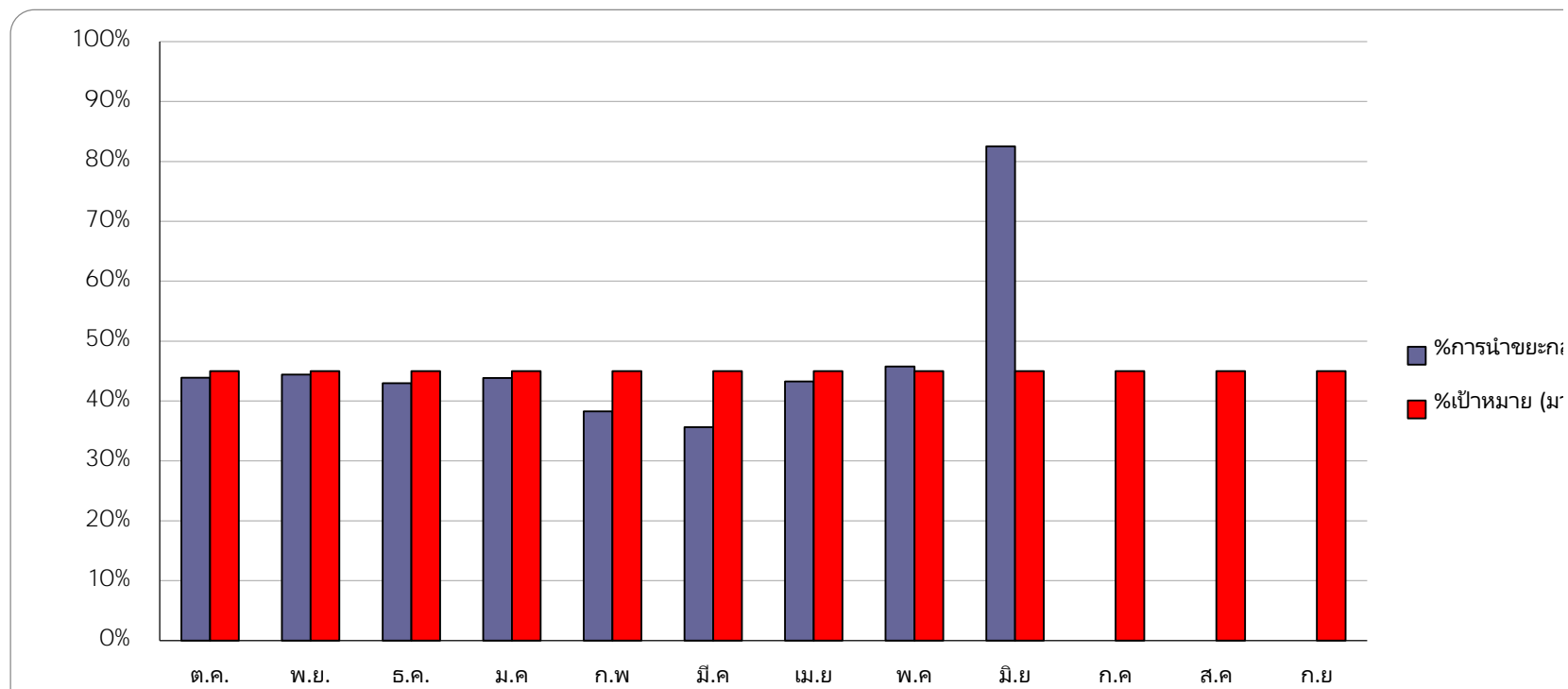


รายการขยะประจำเดือน ปี 2562												
รายการขยะ	ปริมาณ (ระบุหน่วยเป็น ก.ก. หรือ ลิตร)											
	ม.ค.	ก.พ.	มี.ค.	เม.ย.	พ.ค.	มิ.ย.	ก.ค.	ส.ค.	ก.ย.	ต.ค.	พ.ย.	ธ.ค.
ขยะทั่วไป (ฝังกลบ)	517	508.5	82	96	56	113.5	239	140.5	140	73	65.5	48
ขยะอันตราย												
หมึกพิมพ์												
หลอดไฟ					12.55							
ถ่ายไฟฉาย												
รวม	0	0	0	0	12.55	0	0	0	0	0	0	0
ขยะรีไซเคิล / นำกลับมาใช้ใหม่	49.5	59				42.5	66	34.5	35.5	0.2	3	2.5
กระดาษ				20	2							
กล่องลัง												
ขวดพลาสติก			60	48	16							
ใบไม้												
ขยะเปียกหรือย่อยสลายได้	29	45.5	23	26	29.5	73.5	7050	58	59.5	63.5	31.5	33.5
ขวดแก้ว			28	10	1							
กระป๋องนม/ไค้ก/กาแฟ			6	5	0.2							
เหล็ก			10		10							
รวม	29	45.5	127	109	58.7	73.5	7050	58	59.5	63.5	31.5	33.5

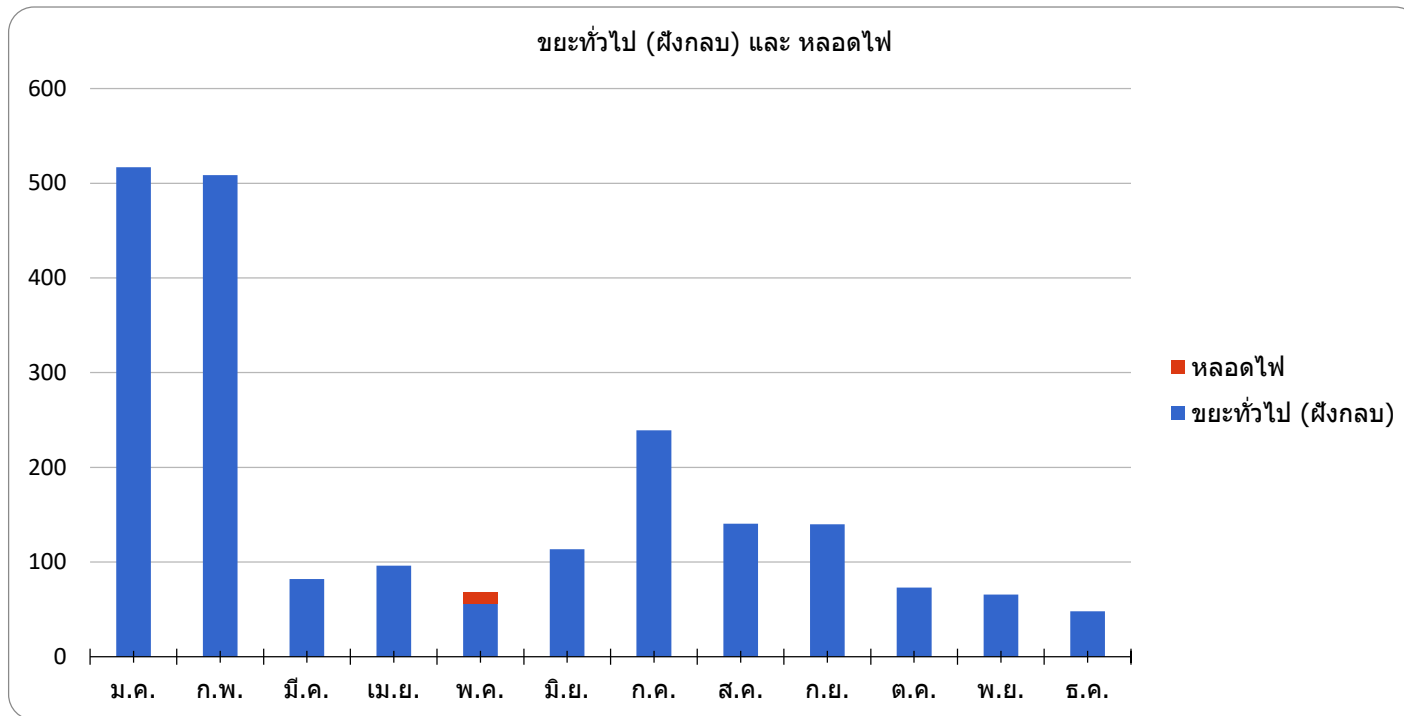
สรุปร้อยละปริมาณขยะที่นำกลับมาใช้ใหม่ ประจำปีงบประมาณ 2565

รายการขยะ	ปริมาณ
ขยะทั่วไป	983.50
ขยะอันตราย	0
ขยะรีไซเคิล / นำกลับมาใช้ใหม่	954.5
รวมขยะทั้งหมด	1,938.00
%การนำขยะกลับมาใช้ใหม่	49.25
%เป้าหมาย (มากกว่า 45%)	45%

รายการขยะ	ปริมาณ (ระบุหน่วยเป็น ก.ก. หรือ ลิตร)										
	ต.ค.	พ.ย.	ธ.ค.	ม.ค.	ก.พ.	มี.ค.	เม.ย.	พ.ค.	มิ.ย.	ก.ค.	ส.ค.
ขยะทั่วไป	99	69.5	63	50	133	178	160.5	169.5	61	0	0
ขยะอันตราย	0	0	0	0	0	0	0	0	0	0	0
ขยะรีไซเคิล / นำกลับมาใช้ใหม่	77.5	55.5	47.5	39	82.5	98.5	122.5	143.00	288.5	0	0
รวมขยะทั้งหมด	176.5	125	110.5	89	215.5	276.5	283	312.5	349.5	0	0
%การนำขยะกลับมาใช้ใหม่	44%	44%	43%	44%	38%	36%	43%	46%	83%	#DIV/0!	#DIV/0!
%เป้าหมาย (มากกว่า 45%)	45%	45%	45%	45%	45%	45%	45%	45%	45%	45%	45%



หมายเหตุ ผู้ที่ได้รับมอบหมาย ต้องลงบันทึกปริมาณทุกวันที่ขึ้นเดือน



รายการขยะ	ปริมาณ (ระบุหน่วยเป็น ก.ก. หรือ ลิตร)											
	ม.ค.	ก.พ.	มี.ค.	เม.ย.	พ.ค.	มิ.ย.	ก.ค.	ส.ค.	ก.ย.	ต.ค.	พ.ย.	ธ.ค.
ขยะทั่วไป	517	508.5	82	96	56	48	239	140.5	140	73	65.5	48
ขยะอันตราย	0	0	0	0	12.55	0	0	0	0	0	0	0
ขยะรีไซเคิล / นำกลับมาใช้ใหม่	29	45.5	127	109	58.7	30	7050	58	59.5	63.5	31.5	33.5
รวมขยะทั้งหมด	546	554	209	205	127.25	78	7289	198.5	199.5	136.5	97	81.5
%การนำขยะกลับมาใช้ใหม่	5%	8%	61%	53%	46%	38%	97%	29%	30%	47%	32%	41%
%เป้าหมาย (มากกว่า 45%)	45%	45%	45%	45%	45%	45%	45%	45%	45%	45%	45%	45%

