

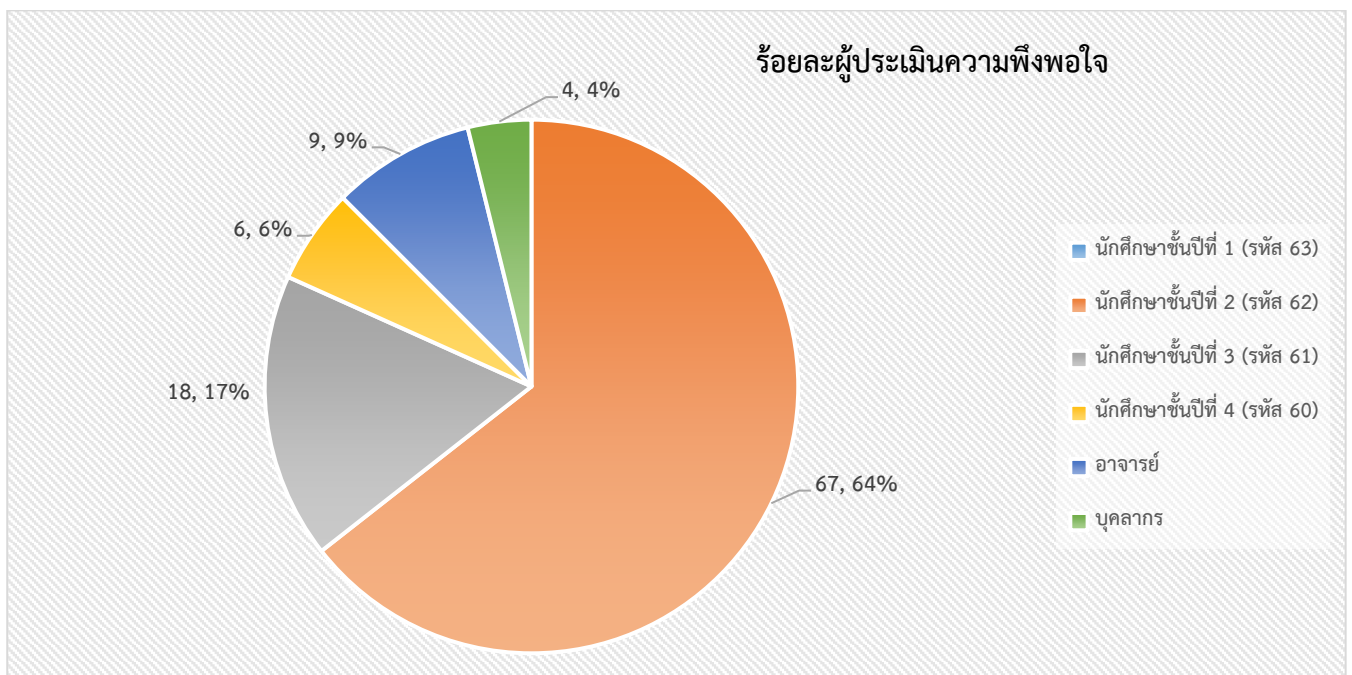
สรุปแบบประเมินความพึงพอใจในการใช้ห้องปฏิบัติการ
คณะพยาบาลศาสตร์ มหาวิทยาลัยอุบลราชธานี
ภาคการศึกษาที่ 2/2563

1. สรุปข้อมูลผู้ประเมินความพึงพอใจ

ตารางที่ 1 ตารางแสดงจำนวนผู้ประเมินความพึงพอใจการใช้ห้องปฏิบัติการ

ผู้ประเมินความพึงพอใจ	จำนวนผู้ประเมิน (ความถี่)	คิดเป็นร้อยละ
นักศึกษาชั้นปีที่ 1 (รหัส 63)	0	0
นักศึกษาชั้นปีที่ 2 (รหัส 62)	67	64.4
นักศึกษาชั้นปีที่ 3 (รหัส 61)	18	17.3
นักศึกษาชั้นปีที่ 4 (รหัส 60)	6	5.8
อาจารย์	9	8.7
บุคลากร	4	3.8
รวม	104	100

ภาพที่ 1 แผนภูมิแสดงร้อยละผู้ประเมินความพึงพอใจ

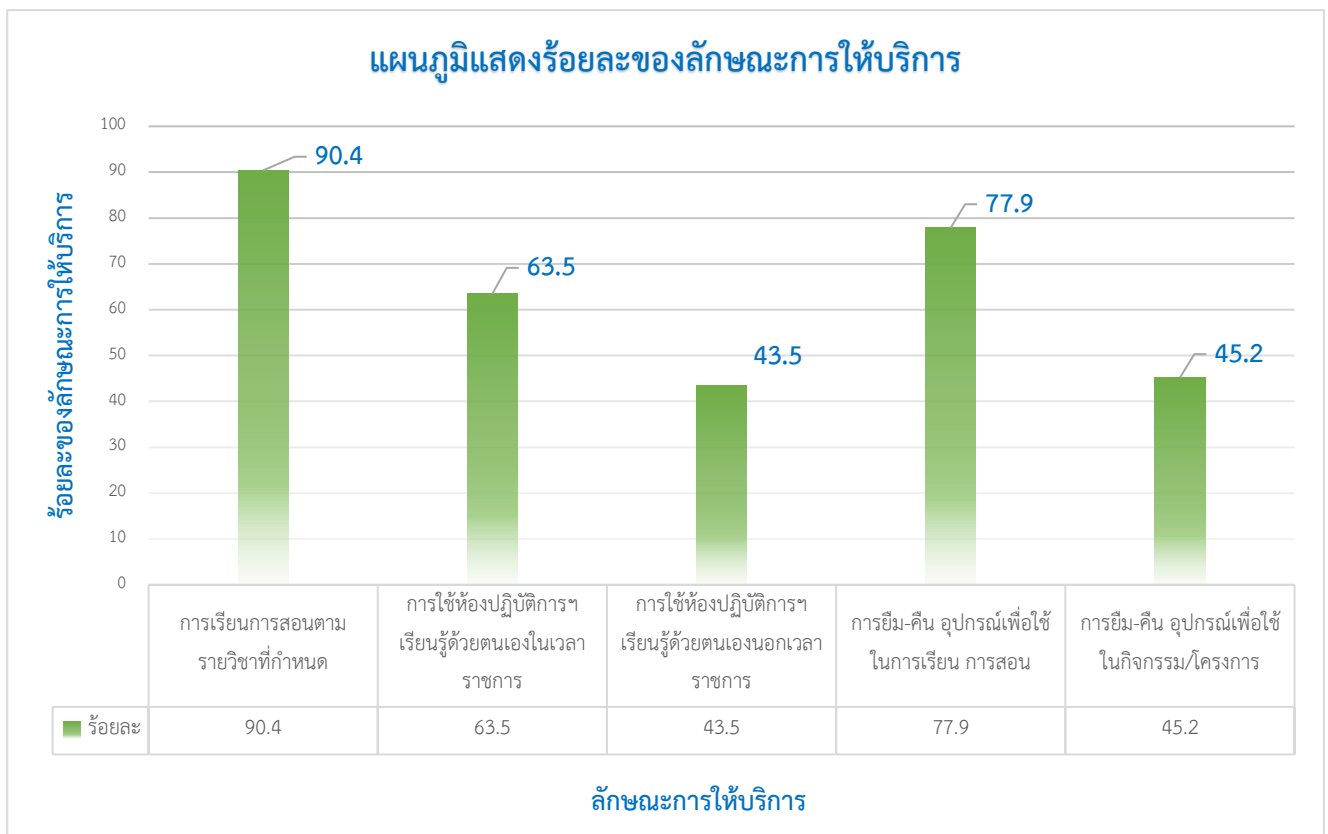


2. สรุปข้อมูลลักษณะการรับบริการจากห้องปฏิบัติการทางการแพทย์

ตารางที่ 1 ตารางแสดงร้อยละของลักษณะการรับบริการ จาก 104 คน (เลือกตอบได้มากกว่า 1 ข้อ)

ลักษณะการรับบริการ	จำนวนผู้ประเมิน (ความถี่)	คิดเป็นร้อยละ
การเรียนการสอนตามรายวิชาที่กำหนด	94	90.4
การใช้ห้องปฏิบัติการฯ เรียนรู้ด้วยตนเองในเวลาราชการ	66	63.5
การใช้ห้องปฏิบัติการฯ เรียนรู้ด้วยตนเองนอกเวลาราชการ	45	43.5
การยืม - คืน อุปกรณ์ เพื่อใช้ในการเรียน การสอน	81	77.9
การยืมคืนอุปกรณ์ เพื่อใช้ในกิจกรรม โครงการ	47	45.2

ภาพที่ 2 แผนภูมิแสดงร้อยละของลักษณะการรับบริการ จาก 104 คน (เลือกตอบได้มากกว่า 1 ข้อ)



3. สรุปความพึงพอใจของผู้ใช้บริการ (ภาพรวม)

ความพึงพอใจของผู้ใช้บริการ (ภาพรวม)

5 = พึงพอใจมากที่สุด 4 = พึงพอใจมาก 3 = พึงพอใจปานกลาง 2 = พึงพอใจน้อย 1 = พึงพอใจน้อยที่สุด

ตารางที่ 3 ความถี่ ความพึงพอใจการใช้บริการห้องปฏิบัติการพยาบาล แยกเป็นรายข้อ จำนวน 104 คน

ข้อที่	รายการประเมิน	5	4	3	2	1
ด้านสถานที่						
1	ห้องปฏิบัติการมีความสะอาด เก็บเครื่องมือ อุปกรณ์ เป็นระเบียบเรียบร้อย	81	22	1	0	0
2	ห้องปฏิบัติการมีความปลอดภัยในการใช้งาน	75	28	1	0	0
3	การจัดอุปกรณ์ต่างๆภายในห้องปฏิบัติการสะดวกต่อการหยิบใช้งาน	72	27	4	1	0
ด้านทรัพยากร						
4	ความเพียงพอของจำนวนเครื่องมือ อุปกรณ์ ในการฝึกปฏิบัติการพยาบาล	45	42	13	4	0
5	ความพร้อมใช้งาน ของอุปกรณ์ในการฝึกปฏิบัติการพยาบาล	53	44	5	2	0
6	ความทันสมัย ของอุปกรณ์ในการฝึกปฏิบัติการพยาบาล	58	37	8	1	0
ด้านระบบสารสนเทศ						
7	การกรอกข้อมูลทั่วไป ก่อนทำการยืมอุปกรณ์ง่าย ไม่ซับซ้อน	61	39	4	0	0
8	รายการอุปกรณ์ ที่ทำการยืม ค้นหาได้ง่ายสะดวกต่อการใช้งาน	65	36	3	0	0
9	การยืม-คืน วัสดุ/อุปกรณ์ ผ่านระบบสารสนเทศมีความสะดวกต่อการใช้งาน	66	30	8	0	0
ด้านการประชาสัมพันธ์						
10	มีการประชาสัมพันธ์ข้อมูล ข่าวสารต่างๆให้ทราบเป็นระยะอย่างทั่วถึง	62	39	3	0	0
ด้านบริการ						
11	ความสะดวกในการขอใช้ห้องปฏิบัติการพยาบาล ในเวลาราชการ	71	28	5	0	0
12	ความสะดวกในการขอใช้ห้องปฏิบัติการพยาบาล นอกเวลาราชการ	59	36	8	1	0

13	ความสะดวกในการยืม - คืน เครื่องมือ อุปกรณ์ ห้องปฏิบัติการฯ	62	37	5	0	0
14	เจ้าหน้าที่อำนวยความสะดวก ให้คำแนะนำที่เป็นประโยชน์และ เต็มใจให้บริการ	77	24	3	0	0
15	เจ้าหน้าที่ให้บริการตามระเบียบของห้องปฏิบัติการพยาบาล ตามที่ประกาศไว้	76	25	3	0	0
16	ความพึงพอใจในภาพรวมต่อการใช้ห้องปฏิบัติการพยาบาล	65	36	3	0	0

เกณฑ์การตัดสิน ระดับความพึงพอใจ

ค่าคะแนนเฉลี่ยมีเกณฑ์ดังนี้

คะแนนค่าเฉลี่ย 1.00-1.50 หมายถึง ระดับความพึงพอใจ น้อยที่สุด

คะแนนค่าเฉลี่ย 1.51-2.50 หมายถึง ระดับความพึงพอใจ น้อย

คะแนนค่าเฉลี่ย 2.51-3.50 หมายถึง ระดับความพึงพอใจ ปานกลาง

คะแนนค่าเฉลี่ย 3.51-4.50 หมายถึง ระดับความพึงพอใจ มาก

คะแนนค่าเฉลี่ย 4.51-5.00 หมายถึง ระดับความพึงพอใจ มากที่สุด

ตารางที่ 4 ค่าเฉลี่ย ส่วนเบี่ยงเบนมาตรฐาน และระดับความพึงพอใจของผู้ใช้งานห้องปฏิบัติการพยาบาล

ข้อที่	รายการประเมิน	ค่าเฉลี่ย	ส่วนเบี่ยงเบน มาตรฐาน	ระดับความ พึงพอใจ
ด้านสถานที่				
1	ห้องปฏิบัติการฯมีความสะอาด เก็บเครื่องมือ อุปกรณ์ เป็นระเบียบ เรียบร้อย	4.77	0.45	มากที่สุด
2	ห้องปฏิบัติการฯมีความปลอดภัยในการใช้งาน	4.71	0.48	มากที่สุด
3	การจัดอุปกรณ์ต่างๆภายในห้องปฏิบัติการฯสะดวกต่อการหยิบใช้งาน	4.63	0.61	มากที่สุด
ด้านทรัพยากร				
4	ความเพียงพอของจำนวนเครื่องมือ อุปกรณ์ ในการใช้ฝึกปฏิบัติการ พยาบาล	4.23	0.82	มาก
5	ความพร้อมใช้งาน ของอุปกรณ์ในการฝึกปฏิบัติการพยาบาล	4.42	0.68	มาก
6	ความทันสมัย ของอุปกรณ์ในการฝึกปฏิบัติการพยาบาล	4.46	0.68	มาก
ด้านระบบสารสนเทศ				
7	การกรอกข้อมูลทั่วไป ก่อนทำการยืมอุปกรณ์ง่าย ไม่ซับซ้อน	4.55	0.57	มากที่สุด
8	รายการอุปกรณ์ ที่ทำการยืม ค้นหาได้ง่ายสะดวกต่อการใช้งาน	4.60	0.55	มากที่สุด

9	การยืม-คืน วัสดุ/อุปกรณ์ ผ่านระบบสารสนเทศฯมีความสะดวกต่อการใช้งาน	4.56	0.64	มากที่สุด
ด้านการประชาสัมพันธ์				
10	มีการประชาสัมพันธ์ข้อมูล ข่าวสารต่างๆให้ทราบเป็นระยะอย่างทั่วถึง	4.57	0.55	มากที่สุด
ด้านบริการ				
11	ความสะดวกในการขอใช้ห้องปฏิบัติการพยาบาล ในเวลาราชการ	4.63	0.58	มากที่สุด
12	ความสะดวกในการขอใช้ห้องปฏิบัติการพยาบาล นอกเวลาราชการ	4.47	0.68	มาก
13	ความสะดวกในการยืม - คืน เครื่องมือ อุปกรณ์ ห้องปฏิบัติการฯ	4.55	0.59	มากที่สุด
14	เจ้าหน้าที่อำนวยความสะดวก ให้คำแนะนำที่เป็นประโยชน์และเต็มใจให้บริการ	4.71	0.52	มากที่สุด
15	เจ้าหน้าที่ให้บริการตามระเบียบของห้องปฏิบัติการพยาบาลตามที่ประกาศไว้	4.70	0.52	มากที่สุด
16	ความพึงพอใจในภาพรวมต่อการใช้ห้องปฏิบัติการพยาบาล	4.60	0.55	มากที่สุด
	รวม	4.57	0.59	มากที่สุด

ข้อเสนอแนะ

1. เรื่อง เครื่องมือ อุปกรณ์ ที่ไม่เพียงพอต่อการใช้งาน ต้องการให้มีเพิ่มขึ้น (เรียงลำดับความถี่ จากมาก ไปน้อย)

รายการข้อเสนอแนะ	ความถี่	ผู้เสนอแนะ
เครื่องดูดเสมหะ	5	นักศึกษารหัส 62
หุ่นผู้ป่วยเต็มตัว	5	นักศึกษารหัส 62
หุ่นให้สารละลายทางหลอดเลือด	3	นักศึกษารหัส 62
เครื่องวัดความดันแบบปรอทตั้งโต๊ะ	2	นักศึกษารหัส 62
Injection plug ที่หลากหลาย	2	นักศึกษารหัส 62
รถเข็นต่างๆ	1	นักศึกษารหัส 62
เตียงผู้ป่วย	1	นักศึกษารหัส 62
เครื่อง EKG	1	นักศึกษารหัส 60
Over bed	1	นักศึกษารหัส 62
ปรอทวัดไข้	1	นักศึกษารหัส 62
สารน้ำชนิดต่างๆ	1	นักศึกษารหัส 62
รวม	23	

2. เรื่อง เครื่องมือ อุปกรณ์ที่ชำรุด อยากให้มีการปรับปรุง (เรียงลำดับความถี่ จากมาก ไปน้อย)

รายการข้อเสนอแนะ	ความถี่	ผู้เสนอแนะ
เตียงผู้ป่วย	5	นักศึกษารหัส 61, 62, อาจารย์ (1)
เครื่องวัดความดันแบบปรอทตั้งโต๊ะ	3	นักศึกษารหัส 62, อาจารย์ (1)
หุ่นให้สารละลายทางหลอดเลือด	2	นักศึกษารหัส 61, 62
หุ่นผู้ป่วยเต็มตัว	2	นักศึกษารหัส 60, 62
เครื่อง Infusion pump	1	นักศึกษารหัส 62
เครื่องดูดเสมหะ	1	นักศึกษารหัส 62
แนะนำให้นำไปซ่อม	1	นักศึกษารหัส 61
รวม	14	

3. เรื่อง ช่วงเวลาที่ต้องการให้ห้องปฏิบัติการฯ เปิดบริการ เพื่อฝึกปฏิบัติด้วยตนเอง (เรียงลำดับความถี่ จากมาก ไปน้อย)

ช่วงเวลาที่ต้องการ	ความถี่	ผู้เสนอแนะ
08.30 – 12.00 น.	8	นักศึกษารหัส 61 (2), 62 (5), อาจารย์ (1)
13.00 – 16.30 น.	14	นักศึกษารหัส 61 (2), 62 (9), อาจารย์ (3)
16.30 – 19.00 น.	60	นักศึกษารหัส 60 (5), 61 (9), 62 (44), อาจารย์ (2)
รวม	82	

4. เรื่อง การยืม - คืน อุปกรณ์

รายการข้อเสนอแนะ	ความถี่	ผู้เสนอแนะ
อยากให้ระบบสารสนเทศใช้งานง่ายขึ้น เพราะ ปัจจุบันเข้าใจยาก	1	นักศึกษารหัส 62
รวม	1	

5. เรื่อง การให้บริการของเจ้าหน้าที่ (เรียงลำดับความถี่ จากมาก ไปน้อย)

รายการข้อเสนอแนะ	ความถี่	ผู้เสนอแนะ
เจ้าหน้าที่มีมนุษยสัมพันธ์ อธิบายดี	3	นักศึกษารหัส 62
เจ้าหน้าที่ให้บริการดี ให้คำแนะนำเสมอ	2	นักศึกษารหัส 62
จัดอุปกรณ์เป็นระเบียบ หาง่าย สะดวกใช้ งาน	2	นักศึกษารหัส 62
ชื่นชมการปฏิบัติงานของเจ้าหน้าที่	1	อาจารย์
เจ้าหน้าที่ทำงานเป็นระบบเรียบร้อย รวดเร็ว สามารถสนับสนุนการจัดการการ สอนได้เป็นอย่างดี	1	อาจารย์
เจ้าหน้าที่ประสานงานกับอาจารย์ ผู้รับผิดชอบรายวิชา เพื่อแต่งตั้งนักศึกษาใน การช่วยเตรียมและอุปกรณ์ ในวันที่จัดการ เรียนการสอน	1	อาจารย์
รวม	10	