

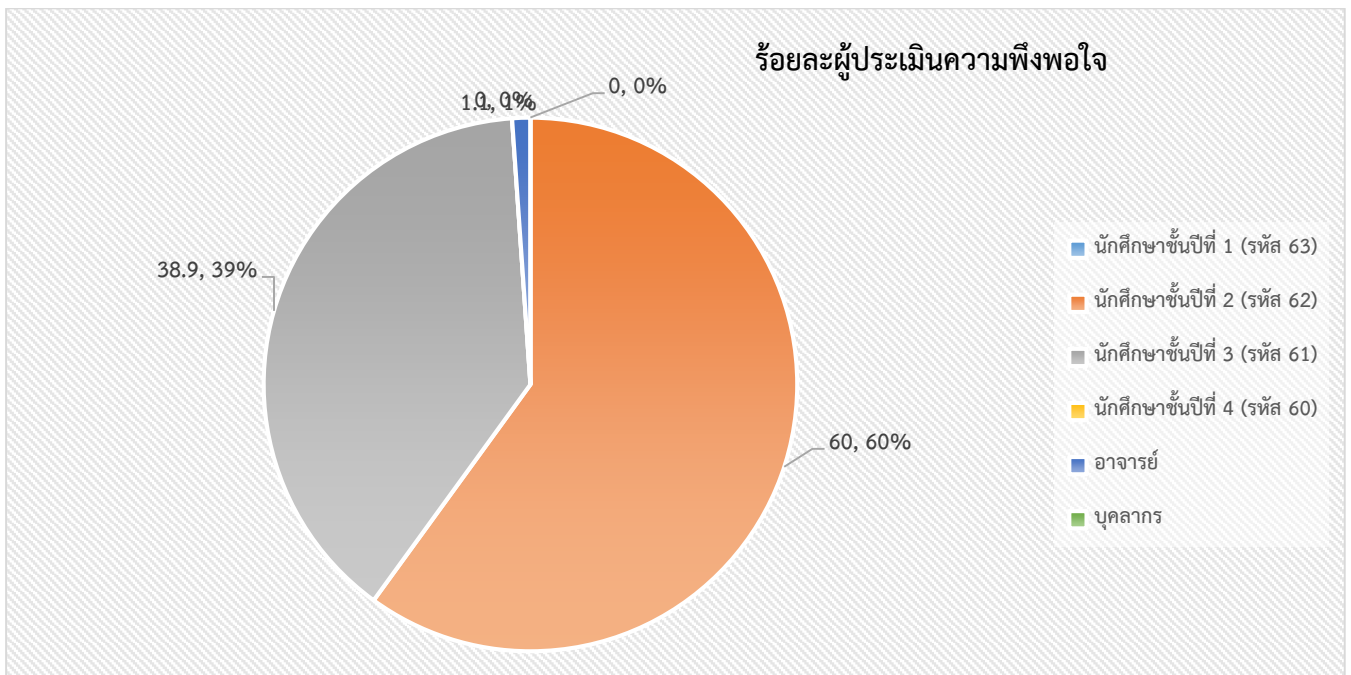
สรุปแบบประเมินความพึงพอใจในการใช้ห้องปฏิบัติการ  
คณะพยาบาลศาสตร์ มหาวิทยาลัยอุบลราชธานี  
ภาคการศึกษาที่ 3/2563

1. สรุปข้อมูลผู้ประเมินความพึงพอใจ

ตารางที่ 1 ตารางแสดงจำนวนผู้ประเมินความพึงพอใจการใช้ห้องปฏิบัติการ

ผู้ประเมินความพึงพอใจ	จำนวนผู้ประเมิน (ความถี่)	คิดเป็นร้อยละ
นักศึกษาชั้นปีที่ 1 (รหัส 63)	0	0
นักศึกษาชั้นปีที่ 2 (รหัส 62)	54	60.00
นักศึกษาชั้นปีที่ 3 (รหัส 61)	35	38.90
นักศึกษาชั้นปีที่ 4 (รหัส 60)	0	0
อาจารย์	1	1.10
บุคลากร	0	0
<b>รวม</b>	<b>90</b>	<b>100</b>

ภาพที่ 1 แผนภูมิแสดงร้อยละผู้ประเมินความพึงพอใจ

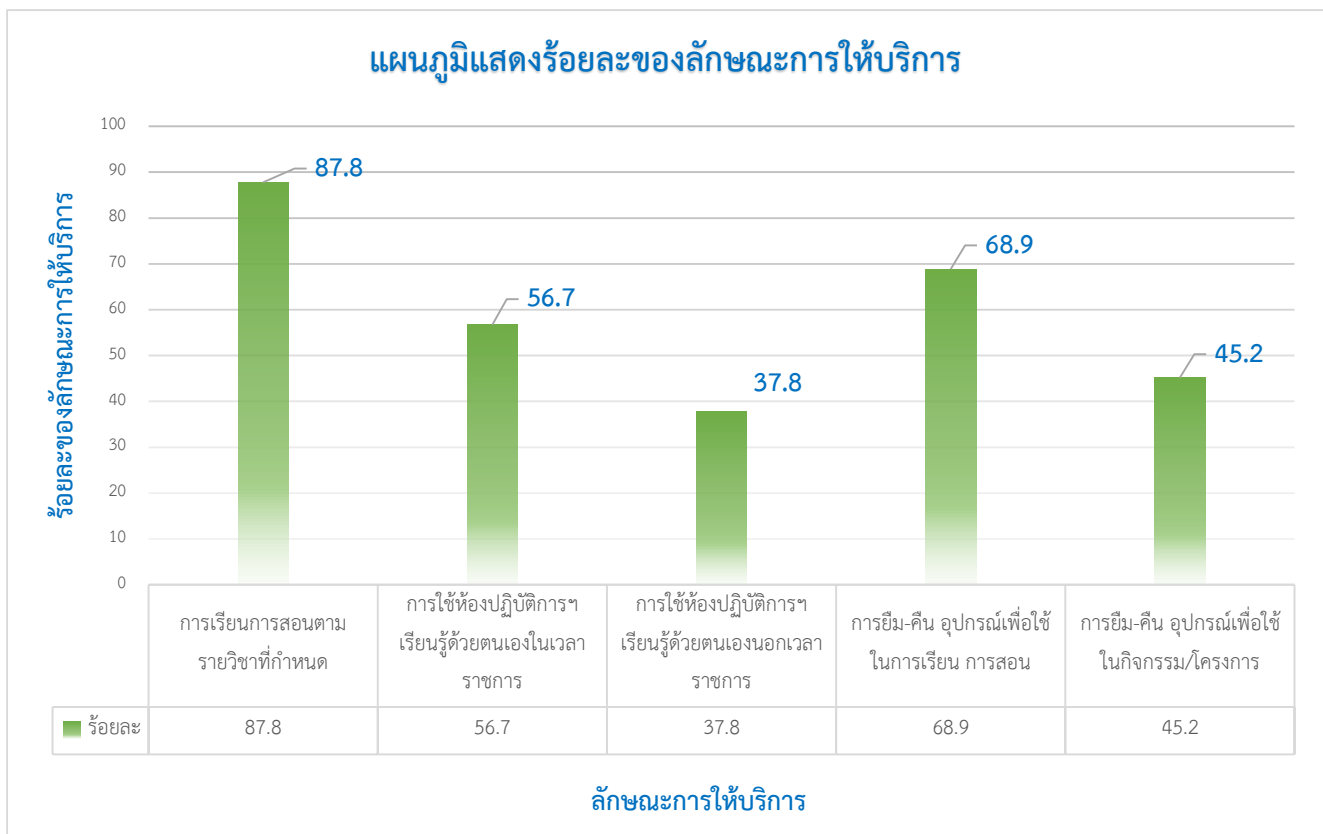


## 2. สรุปข้อมูลลักษณะการรับบริการจากห้องปฏิบัติการทางการแพทย์

**ตารางที่ 1** ตารางแสดงร้อยละของลักษณะการรับบริการ จาก 90 คน (เลือกตอบได้มากกว่า 1 ข้อ)

ลักษณะการรับบริการ	จำนวนผู้ประเมิน (ความถี่)	คิดเป็นร้อยละ
การเรียนการสอนตามรายวิชาที่กำหนด	79	87.8
การใช้ห้องปฏิบัติการฯ เรียนรู้ด้วยตนเองในเวลาราชการ	51	56.7
การใช้ห้องปฏิบัติการฯ เรียนรู้ด้วยตนเองนอกเวลาราชการ	34	37.8
การยืม - คืน อุปกรณ์ เพื่อใช้ในการเรียน การสอน	62	68.9
การยืมคืนอุปกรณ์ เพื่อใช้ในกิจกรรม โครงการ	38	42.2

**ภาพที่ 2** แผนภูมิแสดงร้อยละของลักษณะการรับบริการ จาก 90 คน (เลือกตอบได้มากกว่า 1 ข้อ)



### 3. สรุปความพึงพอใจของผู้ใช้บริการ (ภาพรวม)

#### ความพึงพอใจของผู้ใช้บริการ (ภาพรวม)

5 = พึงพอใจมากที่สุด 4 = พึงพอใจมาก 3 = พึงพอใจปานกลาง 2 = พึงพอใจน้อย 1 = พึงพอใจน้อยที่สุด

**ตารางที่ 3** ความถี่ ความพึงพอใจการใช้บริการห้องปฏิบัติการพยาบาล แยกเป็นรายข้อ จำนวน 104 คน

ข้อที่	รายการประเมิน	5	4	3	2	1
<b>ด้านสถานที่</b>						
1	ห้องปฏิบัติการมีความสะอาด เก็บเครื่องมือ อุปกรณ์ เป็นระเบียบเรียบร้อย	60	25	5	0	0
2	ห้องปฏิบัติการมีความปลอดภัยในการใช้งาน	56	30	4	0	0
3	การจัดอุปกรณ์ต่างๆภายในห้องปฏิบัติการสะดวกต่อการหยิบใช้งาน	52	32	4	2	0
<b>ด้านทรัพยากร</b>						
4	ความเพียงพอของจำนวนเครื่องมือ อุปกรณ์ ในการฝึกปฏิบัติการพยาบาล	36	28	22	3	1
5	ความพร้อมใช้งาน ของอุปกรณ์ในการฝึกปฏิบัติการพยาบาล	40	39	9	1	1
6	ความทันสมัย ของอุปกรณ์ในการฝึกปฏิบัติการพยาบาล	43	37	8	2	0
<b>ด้านระบบสารสนเทศ</b>						
7	การกรอกข้อมูลทั่วไป ก่อนทำการยืมอุปกรณ์ง่าย ไม่ซับซ้อน	47	37	3	3	0
8	รายการอุปกรณ์ ที่ทำการยืม ค้นหาได้ง่ายสะดวกต่อการใช้งาน	49	34	6	0	1
9	การยืม-คืน วัสดุ/อุปกรณ์ ผ่านระบบสารสนเทศมีความสะดวกต่อการใช้งาน	47	37	4	2	0
<b>ด้านการประชาสัมพันธ์</b>						
10	มีการประชาสัมพันธ์ข้อมูล ข่าวสารต่างๆให้ทราบเป็นระยะอย่างทั่วถึง	46	39	5	0	0
<b>ด้านบริการ</b>						
11	ความสะดวกในการขอใช้ห้องปฏิบัติการพยาบาล ในเวลาราชการ	46	37	5	2	0
12	ความสะดวกในการขอใช้ห้องปฏิบัติการพยาบาล นอกเวลาราชการ	43	37	8	1	1

13	ความสะดวกในการยืม - คืน เครื่องมือ อุปกรณ์ ห้องปฏิบัติการฯ	46	33	10	1	0
14	เจ้าหน้าที่อำนวยความสะดวก ให้คำแนะนำที่เป็นประโยชน์และ เต็มใจให้บริการ	55	30	5	0	0
15	เจ้าหน้าที่ให้บริการตามระเบียบของห้องปฏิบัติการพยาบาล ตามที่ประกาศไว้	55	29	6	0	0
16	ความพึงพอใจในภาพรวมต่อการใช้ห้องปฏิบัติการพยาบาล	53	30	6	0	1

### เกณฑ์การตัดสิน ระดับความพึงพอใจ

ค่าคะแนนเฉลี่ยมีเกณฑ์ดังนี้

คะแนนค่าเฉลี่ย 1.00-1.50 หมายถึง ระดับความพึงพอใจ น้อยที่สุด

คะแนนค่าเฉลี่ย 1.51-2.50 หมายถึง ระดับความพึงพอใจ น้อย

คะแนนค่าเฉลี่ย 2.51-3.50 หมายถึง ระดับความพึงพอใจ ปานกลาง

คะแนนค่าเฉลี่ย 3.51-4.50 หมายถึง ระดับความพึงพอใจ มาก

คะแนนค่าเฉลี่ย 4.51-5.00 หมายถึง ระดับความพึงพอใจ มากที่สุด

### ตารางที่ 4 ค่าเฉลี่ย ส่วนเบี่ยงเบนมาตรฐาน และระดับความพึงพอใจของผู้ใช้งานห้องปฏิบัติการพยาบาล

ข้อที่	รายการประเมิน	ค่าเฉลี่ย	ส่วนเบี่ยงเบน มาตรฐาน	ระดับความ พึงพอใจ
<b>ด้านสถานที่</b>				
1	ห้องปฏิบัติการฯมีความสะอาด เก็บเครื่องมือ อุปกรณ์ เป็นระเบียบ เรียบร้อย	4.61	0.59	มากที่สุด
2	ห้องปฏิบัติการฯมีความปลอดภัยในการใช้งาน	4.58	0.58	มากที่สุด
3	การจัดอุปกรณ์ต่างๆภายในห้องปฏิบัติการฯสะดวกต่อการหยิบใช้งาน	4.49	0.69	มากที่สุด
<b>ด้านทรัพยากร</b>				
4	ความเพียงพอของจำนวนเครื่องมือ อุปกรณ์ ในการใช้ฝึกปฏิบัติการ พยาบาล	4.06	0.94	มาก
5	ความพร้อมใช้งาน ของอุปกรณ์ในการฝึกปฏิบัติการพยาบาล	4.29	0.78	มาก
6	ความทันสมัย ของอุปกรณ์ในการฝึกปฏิบัติการพยาบาล	4.34	0.74	มาก
<b>ด้านระบบสารสนเทศ</b>				
7	การกรอกข้อมูลทั่วไป ก่อนทำการยืมอุปกรณ์ง่าย ไม่ซับซ้อน	4.42	0.72	มากที่สุด
8	รายการอุปกรณ์ ที่ทำการยืม ค้นหาได้ง่ายสะดวกต่อการใช้งาน	4.44	0.72	มากที่สุด

9	การยืม-คืน วัสดุ/อุปกรณ์ ผ่านระบบสารสนเทศฯมีความสะดวกต่อการใช้งาน	4.43	0.69	มากที่สุด
<b>ด้านการประชาสัมพันธ์</b>				
10	มีการประชาสัมพันธ์ข้อมูล ข่าวสารต่างๆให้ทราบเป็นระยะอย่างทั่วถึง	4.46	0.60	มากที่สุด
<b>ด้านบริการ</b>				
11	ความสะดวกในการขอใช้ห้องปฏิบัติการพยาบาล ในเวลาราชการ	4.41	0.70	มากที่สุด
12	ความสะดวกในการขอใช้ห้องปฏิบัติการพยาบาล นอกเวลาราชการ	4.33	0.78	มาก
13	ความสะดวกในการยืม - คืน เครื่องมือ อุปกรณ์ ห้องปฏิบัติการฯ	4.38	0.73	มากที่สุด
14	เจ้าหน้าที่อำนวยความสะดวก ให้คำแนะนำที่เป็นประโยชน์และเต็มใจให้บริการ	4.56	0.60	มากที่สุด
15	เจ้าหน้าที่ให้บริการตามระเบียบของห้องปฏิบัติการพยาบาลตามที่ประกาศไว้	4.54	0.62	มากที่สุด
16	ความพึงพอใจในภาพรวมต่อการใช้บริการห้องปฏิบัติการพยาบาล	4.49	0.72	มากที่สุด
	<b>รวม</b>	<b>4.43</b>	<b>0.70</b>	<b>มากที่สุด</b>

### ข้อเสนอแนะ

1. เรื่อง เครื่องมือ อุปกรณ์ ที่ไม่เพียงพอต่อการใช้งาน ต้องการให้มีเพิ่มขึ้น (เรียงลำดับความถี่ จากมาก ไปน้อย)

รายการข้อเสนอแนะ	ความถี่	ผู้เสนอแนะ
เครื่องวัดความดันแบบปรอทตั้งโต๊ะ	4	นักศึกษาชั้นปีที่ 2
ห้องปฏิบัติการสูติ ควรมีให้เพียงพอ อุปกรณ์ในห้องครบเพื่อให้เรียนรู้ได้เต็มที่	3	นักศึกษาชั้นปีที่ 3
เครื่องตรวจ DTX	2	นักศึกษาชั้นปีที่ 2
หุ่นจำลองปฏิบัติการ	2	นักศึกษาชั้นปีที่ 2
หุ่นจำลองการเจาะเลือด ให้สารน้ำ	1	นักศึกษาชั้นปีที่ 2
Stethoscope เต็ก	1	นักศึกษาชั้นปีที่ 3
กะเป่าพยาบาล (ใบสีแดง)	1	นักศึกษาชั้นปีที่ 2
ผ้าพันสามเหลี่ยม	1	นักศึกษาชั้นปีที่ 2
เตียงผู้ป่วย	1	นักศึกษาชั้นปีที่ 2
ปรอทวัดอุณหภูมิ	1	นักศึกษาชั้นปีที่ 2

เนื่องจาก มีนักศึกษาในแต่ละปีเพิ่มขึ้นเรื่อยๆ จึงอยากให้มีการซื้ออุปกรณ์เพิ่มเติม เพราะบางทีเวลาไปยืมอุปกรณ์ก็ไม่เพียงพอในการใช้งาน	1	นักศึกษาชั้นปีที่ 3
เพิ่มห้องเรียน	1	นักศึกษาชั้นปีที่ 2
เครื่อง Suction	1	นักศึกษาชั้นปีที่ 2
<b>รวม</b>	<b>20</b>	

2. เรื่อง เครื่องมือ อุปกรณ์ที่ชำรุด อยากให้มีการปรับปรุง (เรียงลำดับความถี่ จากมาก ไปน้อย)

รายการข้อเสนอแนะ	ความถี่	ผู้เสนอแนะ
หุ้่นจำลองการเจาะเลือด ให้สารน้ำ	5	นักศึกษาชั้นปีที่ 2 , 3
เครื่องมือ อุปกรณ์บางอย่างก็ชำรุดจนซ่อมไม่ได้แล้วก็มี ควรซื้อใหม่	1	นักศึกษาชั้นปีที่ 3
เตียงผู้ป่วย (ที่กั้นเตียงใช้งานไม่ได้บางเตียง)	1	นักศึกษาชั้นปีที่ 3
เครื่องวัดความดัน	1	นักศึกษาชั้นปีที่ 2
<b>รวม</b>	<b>8</b>	

3. เรื่อง ช่วงเวลาที่ต้องการให้ห้องปฏิบัติการฯเปิดบริการ เพื่อฝึกปฏิบัติฯด้วยตนเอง

ช่วงเวลาที่ต้องการ	ความถี่	ผู้เสนอแนะ
08.30 – 12.00 น.	9	นักศึกษาชั้นปีที่ 2 , 3
13.00 – 16.30 น.	17	นักศึกษาชั้นปีที่ 2 , 3
16.30 – 19.00 น.	55	นักศึกษาชั้นปีที่ 2 , 3
สามารถขอใช้ห้องปฏิบัติการในวันหยุดโดยอยู่ในความดูแลของเจ้าหน้าที่/อาจารย์ตามเวลาในวันเวลาราชการ	2	นักศึกษาชั้นปีที่ 2
<b>รวม</b>	<b>83</b>	

4. เรื่อง การยืม - คืน อุปกรณ์

รายการข้อเสนอแนะ	ความถี่	ผู้เสนอแนะ
ระบบมันอยู่ยาก ได้ทำขั้นตอนหลายอย่าง	1	นักศึกษาชั้นปี 2
<b>รวม</b>	<b>1</b>	

5. เรื่อง การให้บริการของเจ้าหน้าที่ (เรียงลำดับความถี่ จากมาก ไปน้อย)

รายการข้อเสนอแนะ	ความถี่	ผู้เสนอแนะ
บริการดีมาก	1	นักศึกษาชั้นปี 3
เจ้าหน้าที่ใจดี ให้คำแนะนำและช่วยเหลือดีมาก	1	นักศึกษาชั้นปี 2
เจ้าหน้าที่ให้คำแนะนำดีมาก ทั้งที่เก็บอุปกรณ์หรือการใช้อุปกรณ์ต่างๆ	1	นักศึกษาชั้นปี 2
<b>รวม</b>	<b>3</b>	

6. เรื่อง การให้บริการของเจ้าหน้าที่ (เรียงลำดับความถี่ จากมาก ไปน้อย)

รายการข้อเสนอแนะ	ความถี่	ผู้เสนอแนะ
อยากให้มีการขยายห้องปฏิบัติการเพิ่ม เนื่องจากเวลาเรียนจำนวน นศ. เยอะเกินไป หรือไม่ก็เรียนแบบแบ่งเป็น section section ละไม่เกิน 40 คนในเรียนในแต่ละชั่วโมงของรายวิชานั้น ๆ	1	นักศึกษาชั้นปี 2
<b>รวม</b>	<b>1</b>	