

## แบบรายงานผลการฝึกอบรม/สัมมนา/ศึกษาดูงาน/ประชุม/ฟังบรรยาย/พัฒนาบุคลากร/อื่นๆ

### สังกัด คณะพยาบาลศาสตร์ มหาวิทยาลัยอุบลราชธานี

(หมายเหตุ ให้ผู้เข้าอบรมฯ ส่งรายงานผลการฝึกอบรม/สัมมนาและพัฒนา ผ่านผู้บังคับบัญชาชั้นต้น /หัวหน้ากลุ่มสาขาวิชา/รองคณบดีที่เกี่ยวข้อง  
กับภารกิจ และเสนอมาพร้อมเอกสารเบิกจ่ายค่าใช้จ่ายเดินทางไปราชการ (กรณีมีค่าใช้จ่าย) เพื่อส่งงานบุคคลเสนอผู้บริหารพิจารณา ภายใน 15  
วันทำการ)

ด้วยข้าพเจ้า นางสาวณฤมล ทองงาม ตำแหน่ง นักวิเคราะห์นโยบายและแผน สังกัด คณะพยาบาล  
ศาสตร์ ขอรายงานผลการฝึกอบรม/สัมมนา/ศึกษาดูงาน/ประชุมเชิงปฏิบัติการ/ฟังบรรยายพิเศษ/พัฒนา  
บุคลากร/อื่นๆ.....  ภายในหน่วยงาน  ภายในมหาวิทยาลัย  ภายนอกมหาวิทยาลัย  
ในวันที่ 20 กุมภาพันธ์ 2566 ตั้งแต่เวลา 13.30-16.30 น. สถานที่ ผ่านระบบออนไลน์ (Zoom) จัดโดย งาน  
พัฒนาคุณภาพองค์กรฯ กองแผนงาน หัวข้อเรื่อง/ชื่อเรื่อง “เกณฑ์การประกันคุณภาพ AUN-QA สาย  
สนับสนุน” โดยขอใช้งบประมาณจำนวน ....-..... บาท จากงบประมาณ ....-..... ใช้งบจริงจำนวน ....-..... บาท  
โดยข้อมูลที่ได้รับจากการเข้าร่วมฝึกอบรม/สัมมนา และอื่นๆ ดังนี้

#### • วัตถุประสงค์

เพื่อสร้างความรู้ความเข้าใจ กรอบแนวทางการดำเนินงานตามเกณฑ์ AUN-QA Version 4.0 แก่  
บุคลากรสายสนับสนุนที่รับผิดชอบงานวิชาการ(หลักสูตร) และงานประกันคุณภาพการศึกษา

#### • เนื้อหา ความรู้ ความเข้าใจของผู้รับการอบรม (จากความคิดเห็นของผู้รับการฝึกอบรม/สัมมนา อื่นๆ) วิทยากร โดย นายรัฐพล แม่นธนู ตำแหน่ง นักวิเคราะห์นโยบายและแผน งานพัฒนาคุณภาพ องค์กรฯ กองแผนงาน มหาวิทยาลัยอุบลราชธานี

AUN-QA เป็นระบบการรับรองคุณภาพและมาตรฐานระดับหลักสูตร เพื่อมุ่งสู่ความเป็นเลิศใน ระดับ  
สากล โดยวัตถุประสงค์หลักของ AUN-QA นั้น ได้แก่

- เพื่อการพัฒนาหลักสูตรให้เป็นมาตรฐานเดียวกันในกลุ่มประเทศอาเซียน
- เพื่อเป็นมาตรฐานในการแลกเปลี่ยนผู้เรียนระหว่างประเทศสมาชิกอาเซียน
- เพื่อมุ่งสู่การเพิ่มคุณภาพการจัดการเรียนรู้ของผู้เรียน อาจารย์ และบุคลากรของ สถาบันอุดมศึกษา
- เพื่อสร้างความร่วมมือกับหน่วยงานด้านคุณภาพการศึกษาในเขตภูมิภาคอื่น เพื่อให้กรอบ มาตรฐาน

คุณภาพระดับอุดมศึกษามีความสอดคล้องกัน

- เพื่อยกระดับความเชี่ยวชาญในด้านการประกันคุณภาพของกลุ่มประเทศอาเซียน

จากที่กล่าวข้างต้นนั้นจะเห็นได้ว่า AUN-QA นั้นเป็นแนวทางที่สามารถนำหลักสูตรสู่ความเป็นสากล  
หรือ Internalization ได้

หลักการและเหตุผลของ AUN-QA นั้น มุ่งเน้นและให้ความสำคัญกับ 8 ประการได้แก่

- 1) คุณภาพของบัณฑิต

- 2) ความคาดหวังของตลาดแรงงาน
- 3) การสร้างความเป็นสากลให้กับสายอาชีพ และการมุ่งสู่ความเป็นโลกาภิวัตน์ (Globalization)
- 4) การปกป้องลูกค้า หรือผู้ใช้บัณฑิต
- 5) การขยายขอบเขตการศึกษาจากมหาวิทยาลัยชั้นนำสู่การอุดมศึกษาในระดับมวลชน
- 6) การตอบสนองต่อความต้องการของสังคม
- 7) การให้ความสำคัญอย่างยิ่งกับคุณภาพของการศึกษาในระดับอุดมศึกษา
- 8) การสร้างโอกาสในการแลกเปลี่ยนผู้เรียนและความร่วมมือระหว่างประเทศ

**หลักการสำคัญของ AUN-QA** ได้แก่ การมุ่งเน้นให้เกิดการจัดการศึกษาแบบมุ่งเน้นผลลัพธ์การเรียนรู้หรือ Outcome-Based Learning กล่าวคือมุ่งเน้นการพิจารณาการออกแบบผลลัพธ์จากการเรียนรู้ และการออกแบบกระบวนการต่างๆ เพื่อมุ่งสู่ผลลัพธ์ดังกล่าวอย่างเป็นระบบ โดยระบบการดำเนินการของ AUN-QA นั้นมีใจความสำคัญของการดำเนินการโดยสรุปดังนี้

- เป้าหมายเป็นไปเพื่อการพัฒนา (มิใช่การประเมินเพียงให้ได้คะแนน)
- พิจารณาผลสำเร็จของหลักสูตรที่เห็นแนวโน้มดีขึ้นในช่วงอย่างน้อย 3-5 ปี
- การตรวจประเมินไม่มีเกณฑ์ในรูปแบบของตัวเลขขั้นต่ำ แต่เน้นการพิจารณาตามบริบท
- เน้นการวางแผนหลักสูตรที่มีความสอดคล้องกัน
- ประกอบด้วย 11 เกณฑ์หลัก 62 เกณฑ์ย่อย
- คะแนนประเมินเต็ม 7 คะแนน ผ่านที่ 4 คะแนน ในปัจจุบันยังไม่มีหลักสูตรใดที่ได้รับคะแนน ระดับ 7
- หลักสูตรที่สมัครเข้ารับการประเมินนั้นเป็นได้ทั้งหลักสูตรที่ใช้ภาษาอังกฤษในการเรียนการสอน และหลักสูตรที่เปิดการเรียนการสอนด้วยภาษาไทย หรือภาษาอื่นๆ ก็เพียงแต่ต้อง ดำเนินการการประเมินด้วยภาษาอังกฤษเท่านั้น ได้แก่ การเขียนรายงานการประเมินตนเอง เป็นภาษาอังกฤษ และแปลเอกสารแนบที่เป็นภาษาอังกฤษ

- **ประโยชน์ที่ได้รับ และการนำมาประยุกต์เพื่อก่อให้เกิดการพัฒนา ดังนี้**

- **ต่อตนเอง**

มีความรู้ ความเข้าใจถึงบทบาทของบุคลากรสายสนับสนุนต่อการดำเนินงานหลักสูตร ตามกรอบแนวทางการดำเนินงานตามเกณฑ์ AUN-QA Version 4.0

- **ต่อการปฏิบัติงาน / หน้าที่รับผิดชอบ**

มีความรู้ ความเข้าใจถึงบทบาทของบุคลากรสายสนับสนุนต่อการดำเนินงานหลักสูตร และเตรียมความพร้อมในการจัดเก็บ-รวบรวมข้อมูลที่เกี่ยวข้อง ตามกรอบแนวทางการดำเนินงานตามเกณฑ์ AUN-QA Version 4.0 เพื่อพัฒนางานต่อไปตามลำดับ

- **ต่อการพัฒนาองค์กร /หน่วยงาน**

มีความรู้ ความเข้าใจถึงบทบาทของบุคลากรสายสนับสนุนต่อการดำเนินงานหลักสูตร และเตรียมความพร้อมในการจัดเก็บ-รวบรวมข้อมูลที่เกี่ยวข้อง ตามกรอบแนวทางการดำเนินงานตามเกณฑ์ AUN-QA Version 4.0 เพื่อพัฒนางานต่อไปตามลำดับ ส่งผลให้องค์กรเกิดการพัฒนามีระบบสอดคล้องกับการประเมินตามเกณฑ์ฯ และมีการบริหารจัดการที่ดี

- การนำองค์ความรู้ที่ได้รับจากการไปอบรมไปเผยแพร่ หรือแลกเปลี่ยนเรียนรู้ระหว่าง

ผู้ร่วมงาน หรือผู้เกี่ยวข้อง

เผยแพร่ผ่านเว็บไซต์งานแผนฯ/งานประกันฯ (ด้านการไปอบรม พัฒนาตนเอง)

- อื่นๆ (ระบุ) -

ทั้งนี้ ได้แนบเอกสารประกอบการฝึกอบรม/สัมมนา/ศึกษาดูงาน/ประชุม/ฟังบรรยาย/พัฒนาบุคลากร/อื่นๆ และการรายงานเอกสารเบิกจ่ายค่าใช้จ่ายเดินทางไปราชการ (กรณียืมเงิน/ใช้งบประมาณ) มาพร้อมกันนี้แล้ว

จึงเรียนมาเพื่อโปรดทราบ

ลงชื่อ..... นพจร ทองงาม .....ผู้รายงาน

(นางสาวนฤมล ทองงาม)

วันที่ 7 / ธ.ค. / 66

ความคิดเห็นของผู้บังคับบัญชาชั้นต้น

(สายวิชาการ ได้แก่ ผู้รับผิดชอบสาขา/ประธานสาขา /หรือผู้แทน/อื่นๆที่มีฐานะเทียบเท่า) (สายสนับสนุนวิชาการ ได้แก่ หัวหน้าสำนักงาน/หรือผู้แทน)

..... ร.ป.ร. โฟร์ โสภณศิริ ศศ.จ.น.ป.ก.ร.ก.พ.ที่ 16060 .....

☞ ให้รายงานผลการนำมาใช้/พัฒนาปรับปรุงในงานที่รับผิดชอบ หรือที่ได้รับมอบหมาย ในแบบติดตามผลการรายงานการฝึกอบรม/สัมมนา/ศึกษาดูงาน/ประชุม/ฟังบรรยาย/พัฒนาบุคลากร/อื่นๆ ภายใน  3 เดือน  6 เดือน  9 เดือน นับตั้งแต่วันที่กลับมาปฏิบัติราชการ

ลงชื่อ ..... mr .....  
(ผู้ช่วยศาสตราจารย์ สมลักษณ์ เทพสุริยานนท์)

รองคณบดีฝ่ายบริหาร  
ตำแหน่ง.....

วันที่ 7 / ธ.ค. / 66

ความคิดเห็นของผู้บังคับบัญชาที่เกี่ยวข้องกับภารกิจ

(สายวิชาการ หัวหน้ากลุ่มสาขาวิชา หรือผู้แทน /หรือ อื่นๆที่มีฐานะเทียบเท่า) (สายสนับสนุนวิชาการ ได้แก่ รองคณบดีที่เกี่ยวข้อง/ผู้แทน)

nmv

ลงชื่อ ..... ml  
(ผู้ช่วยศาสตราจารย์ สมลักษณ์ เทพสุริยานนท์)  
(รองคณบดีฝ่ายบริหาร)

ตำแหน่ง.....

วันที่ 7 / 50 / 2564

ความคิดเห็นของรองคณบดีที่เกี่ยวข้องกับภารกิจด้านบริหารงานบุคคล /หรือผู้แทน

nmv

ลงชื่อ ..... ml  
(ผู้ช่วยศาสตราจารย์ สมลักษณ์ เทพสุริยานนท์)

ตำแหน่ง..... รองคณบดีฝ่ายบริหาร

วันที่ 7 / 50 / 2564

ความคิดเห็นของคณบดีคณะพยาบาลศาสตร์ /หรือผู้แทน

nmv

ลงชื่อ .....   
(ผู้ช่วยศาสตราจารย์ สงวน ธานี)

ตำแหน่ง..... คณบดีคณะพยาบาลศาสตร์

วันที่ 8 / 50 / 2564



## บันทึกข้อความ

แบบฟอร์มสำหรับเจ้าหน้าที่เท่านั้น

ส่วนราชการ สำนักงานเลขาธิการ คณะพยาบาลศาสตร์ มหาวิทยาลัยอุบลราชธานี โทร. ๓๒๒๖  
ที่ อว ๐๖๐๔.๒๐/ พิเศษ วันที่ ๑๗ กุมภาพันธ์ ๒๕๖๖  
เรื่อง ขออนุมัติให้บุคลากรเข้าร่วม อบรม สัมมนา หรือกิจกรรมอื่นๆ เพื่อพัฒนาตนเอง ภายในมหาวิทยาลัย  
เรียน คณบดีคณะพยาบาลศาสตร์

ด้วยหน่วยงาน งานพัฒนาคุณภาพองค์กรฯ กองแผนงาน จัดการ  ประชุม  อบรม  สัมมนา  อื่นๆ  
เชิงปฏิบัติการ เรื่อง เกณฑ์การประกันคุณภาพ AUN-QA สายสนับสนุน ในวันที่ ๒๐ กุมภาพันธ์ ๒๕๖๖ ตั้งแต่เวลา  
๑๓.๓๐-๑๖.๓๐ น. สถานที่ ณ ห้องประชุมบุณทริก สำนักงานอธิการบดี และผ่านระบบออนไลน์ (Zoom)  
การนี้ จึงขออนุมัติบุคลากรในสังกัดเข้าร่วมกิจกรรมตามข้างต้น จำนวน ๑ ราย มีรายชื่อ ดังนี้  
๑. นางสาวนฤมล ทองงาม ตำแหน่ง นักวิเคราะห์นโยบายและแผน

ทั้งนี้ ได้แนบเอกสารประกอบการพิจารณา มาพร้อมแล้ว ดังนี้

- บันทึก/หนังสือเชิญ/ประชาสัมพันธ์
- กำหนดการ
- อื่นๆ เอกสารการลงทะเบียนอบรมออนไลน์

จึงเรียนมาเพื่อโปรดพิจารณา

นฤมล ทองงาม

(นางสาวนฤมล ทองงาม)

ตำแหน่ง นักวิเคราะห์นโยบายและแผน  
ลงวันที่ 17 ก.พ. 66

### ลำดับการอนุมัติ

(๑) ผู้บังคับบัญชาเบื้องต้นของฝ่ายงาน

- เห็นควร
- ไม่เห็นควร เนื่องจาก.....

(ผู้ช่วยศาสตราจารย์ สมลักษณ์ เทพสุรียานนท์) - ดิฉันเห็นด้วย -

ตำแหน่ง...รองคณบดีฝ่ายบริหาร..

ลงวันที่.....

(๒) ผู้บังคับบัญชาเหนือขึ้นไป

- เห็นควร
- ไม่เห็นควร เนื่องจาก.....

(ผู้ช่วยศาสตราจารย์ สมลักษณ์ เทพสุรียานนท์) - ดิฉันเห็นด้วย -

ตำแหน่ง...รองคณบดีฝ่ายบริหาร..

ลงวันที่.....

(๓) ผู้บังคับบัญชาสูงสุด

- อนุญาต
- ไม่เห็นเนื่องจาก.....

(ผู้ช่วยศาสตราจารย์ สว่าง ธรรมใจ) - ดิฉันเห็นด้วย -

ตำแหน่ง...รองคณบดีฝ่ายบริหาร..

ลงวันที่ 17 กพ 2566

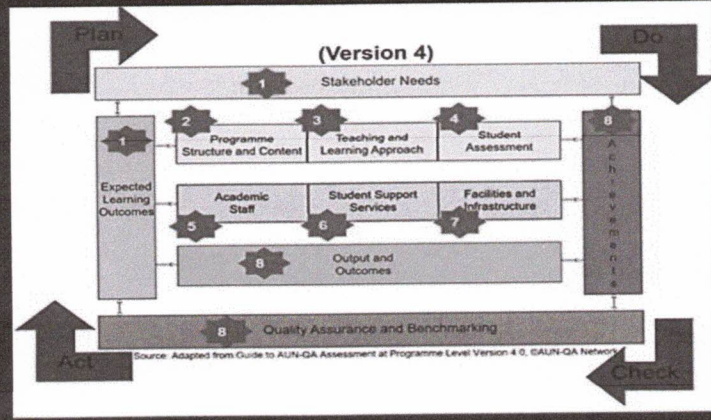
# ประชุมเชิงปฏิบัติการเกณฑ์ AUN-QA VERSION 4 (สายสนับสนุน)

## Criteria 2 (Programme & Content)

วันที่ 20 ก.พ. 2566 เวลา 13.30 น. เป็นต้นไป  
ห้องประชุมบุณทริก

โดย งานพัฒนาคุณภาพองค์กรฯ กองแผนงาน  
สำนักงานอธิการบดี ม.อ.บลา

# AUN-QA (VERSION 4.0)

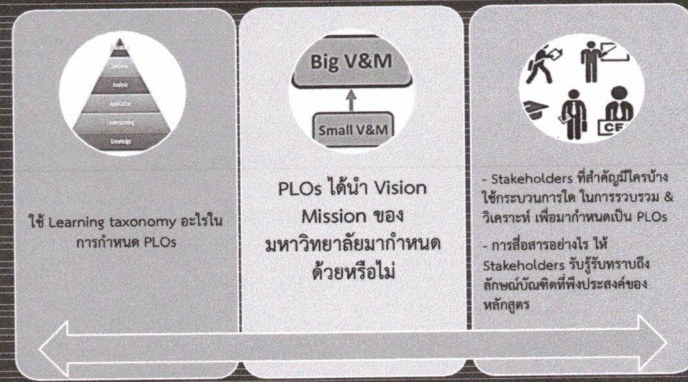


## เมื่อสิ้นการประชุมวันนี้

- 1) สายสนับสนุนที่เกี่ยวข้อง อธิบายข้อมูลเบื้องต้นในการรายงานผลการดำเนินงานตามเกณฑ์ AUN-QA CRITERIA ที่ 2 แก่อาจารย์ผู้รับผิดชอบหลักสูตรได้
- 2) สายสนับสนุนที่เกี่ยวข้อง ทราบแนวทางในการเก็บรวบรวมข้อมูลที่เกี่ยวข้อง เพื่อเตรียมพร้อมรับการประเมินฯ ได้
- 3) สายสนับสนุนที่เกี่ยวข้อง สามารถให้ข้อมูลแหล่งค้นคว้าสืบค้นที่เกี่ยวข้อง แก่อาจารย์ผู้รับผิดชอบหลักสูตรได้

## ทบทวน

### Crit 1: Expected Learning Outcomes



## CRITERIA 2 :

### PROGRAMME STRUCTURE AND CONTENT

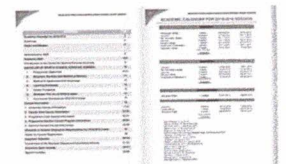
7 requirements  
+ (addendum 1, 2, 4, 5)

## Crit 2: Program Structure and Content

2	Programme Structure and Content
2.1	The specifications of the programme and all its courses are shown to be comprehensive, up-to-date, and made available and communicated to all stakeholders.



- Up-to-date
- Much information
- Inform of learning options
- Inform of job opportunities



- Show to all parties
- Multiple versions
- In hardcopy, softcopy, FB, Youtube, Instagram, etc

### Programme Specifications (1)

It is a collection of pages of programme and courses specifications that include:

- The awarding body/institution
- Details of accreditation, if any
- Name of award
- Programme title
- The purpose of the programme (its niche)
- Admission criteria and requirements
- A summary of the programme aims and intended learning outcomes

Internal and/or external benchmarks/references

- An outline of the programme structure and content
- A matrix that shows how the programme learning outcomes are to be achieved
- The specifications of all courses in the programme
- Internship and research opportunities and requirements
- The overall requirements for graduation
- Employment opportunities, etc

### Courses Specifications

The courses specifications to include:

- Course title/description/outline/syllabus
- Course pre-requisite, requirements, and credit load
- The expected learning outcomes
- The teaching and learning methods to be used
- Details of assessment including rubrics, components, timeline
- How knowledge from the course can be applied, towards what and in what context

### What are Prog & Courses Specifications for?

Programme Specifications + Courses Specifications → Info for: Students, Parents, Alumni, Employers, Govt, etc. **Marketing**

ตัวอย่าง <https://nus.edu.sg/cfg>

Programme Spec - ถูกต้อง สำคัญที่สุด

Courses Spec - ถูกต้อง สำคัญที่สุด

พร้อมใช้ สืบค้นง่าย

หลากหลายช่องทาง

## Crit 2: Program Structure and Content

### 2 Programme Structure and Content

2.2 The design of the curriculum is shown to be constructively aligned with achieving the expected learning outcomes.

อธิบาย วิธีการออกแบบหลักสูตร ตั้งแต่ PLOs → CLOs → LLO และแสดงให้เห็นการบรรลุ LO แต่ละระดับอย่างไร

Courses	ELO1	ELO2	ELO3	ELO4	ELO5	ELO6
INTPSY101			I			
RSMTD205			M			
COGSPY203				F		
RSPSY252		I			M	
ABPSY303						
SOCPSY345				F		I

- All univ LOs and GLAs align with employer/society needs
- All prog/sch/fac LOs align w the univ graduate learning attributes
- All courses in a program fulfill the program LOs
- All lessons in a course fulfill the course LOs

Alignment = Empowerment

Legend:

- Not directly related to ELO
- Quite related to ELO
- Related to ELO
- Closely related to ELO
- Specifically related to ELO

### How to Align Courses to Program LOs

Courses	ELO1	ELO2	ELO3	ELO4	ELO5	ELO6
INTPSY101			I			
RSMTD205			M			
COGSPY203				F		
RSPSY252		I			M	
ABPSY303						
SOCPSY345				F		I

Steps: - List the courses  
- List the ELOs  
- Fill in the matrix

I = introduce  
M = moderate  
F = full

### Courses to Program LOs Alignment

No	Code	Course	Credit	Expected Learning Outcomes (ELOs)						
				ELO1	ELO2	ELO3	ELO4	ELO5	ELO6	
1	INTPSY101	Introduction to Psychology	3			I				
2	RSMTD205	Management Decision Making	3			M				
3	COGSPY203	Cognitive Psychology	3				F			
4	RSPSY252	Research Methods in Psychology	3		I			M		
5	ABPSY303	Advanced Biological Psychology	3							
6	SOCPSY345	Social Psychology	3				F			I

Legend:

- Not directly related to ELO
- Quite related to ELO
- Related to ELO
- Closely related to ELO
- Specifically related to ELO

## Crit 2: Program Structure and Content

### 2 Programme Structure and Content

2.3 The design of the curriculum is shown to include feedback from stakeholders, especially external stakeholders.

การออกแบบแต่ละระดับ และรายวิชา ต้องแสดงให้เห็นความเชื่อมโยงกับ Stakeholders โดยเฉพาะ บุคคล/หน่วยงานภายนอก ที่มีบทบาทสำคัญต่อการผลิตบัณฑิต (GLAs) ของหลักสูตร

Courses	ELO1	ELO2	ELO3	ELO4	ELO5	ELO6
INTPSY101			I			
RSMTD205			M			
COGSPY203				F		
RSPSY252		I			M	
ABPSY303						
SOCPSY345				F		I

Legend:

- Not directly related to ELO
- Quite related to ELO
- Related to ELO
- Closely related to ELO
- Specifically related to ELO

หมายเหตุ - ตารางเชื่อมโยง 1.4 และ 2.2

## Crit 2: Program Structure and Content

### 2 Programme Structure and Content

2.4 The contribution made by each course in achieving the expected learning outcomes is shown to be clear.

Need to justify the Is, Ms, Fs

Need to balance across all courses all years

Empty row or column means?

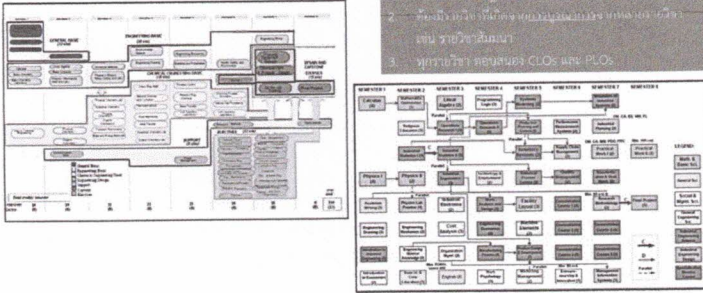
Can show for CLOs, SLOs, ELOs, PLOs, ULOs, etc

Most important is the alignment

หมายเหตุ - ตารางเชื่อมโยง 2.2 และ 2.3

## Crit 2: Program Structure and Content

- 2 Programme Structure and Content**
- 2.5** The curriculum to show that all its courses are logically structured, properly sequenced (progression from basic to intermediate to specialised courses), and are integrated.



## Courses to Program LOs Alignment

No	Code	Course	Credit	Expected Learning Outcome (ELO)					
				ELO1	ELO2	ELO3	ELO4	ELO5	
27	CHS22067	Analytical Chemistry Lab	1	3	4	1	1	5	1
28	CHS21081	Mass and Energy Balance	3	5	1	1	1	5	1
29	CHS21082	Transport Phenomena	3	5	1	3	5	1	4
30	CHS22084	Fluid Mechanics	3	5	1	1	1	4	3
31	CHS22085	Material Construction and Corrosion	3	5	1	1	1	1	5
32	CHS22086	Thermodynamics	3	5	1	1	1	1	5
33	CHS22087	Heat Transfer	3	5	1	1	5	1	5
34	CHS22089	Chemical Engineering Mathematics	3	5	1	5	5	1	5
35	CHS31002	Mass Transfer	4	5				1	5
36	CHS31003	Unit Operation Lab. 1	2	5				1	5
37	CHS32003	Unit Operation Lab. 2	2	5				1	5
38	CHS31004	Chemical Reaction Engineering	4	5	1	5	1	1	5
39	CHS31006	Process Control	3	5				1	5
40	CHS32001	Chemical Process Simulation	3	5				1	5
41	CHS32002	Natural Gas Processing	3	5				1	5
42	CHS12001	Communication Skill	2	5				1	5
43	CHS31005	Project Management	2	5				1	5
44	CHS32004	Research Methods	2	5				1	5
45	CHS40003	Capita Selecta	2	4				1	5
46	CHS41001	Process Equipment Design	4	5				1	5
47	CHS41002	Chemical Plant and Product Design	4	5				1	5
48	CHS30005	Seminar	1	5				1	5
49	CHS40001	On the Job Training	2	5				1	5
50	CHS40002	Final Project	3	4				1	5
51	CHP41001c	Composite Material	3	4				1	4
52	SNP41002	Applied Thermodynamics	3	5	1	3	1	1	4
53	CHP41003	Dynamic Systems	3	4	1	5	4	3	1

- Legend:**
- 1 - Not directly related to ELO
  - 2 - Quite related to ELO
  - 3 - Related to ELO
  - 4 - Closely related to ELO
  - 5 - Specifically related to ELO

## Curriculum Alignment/Map

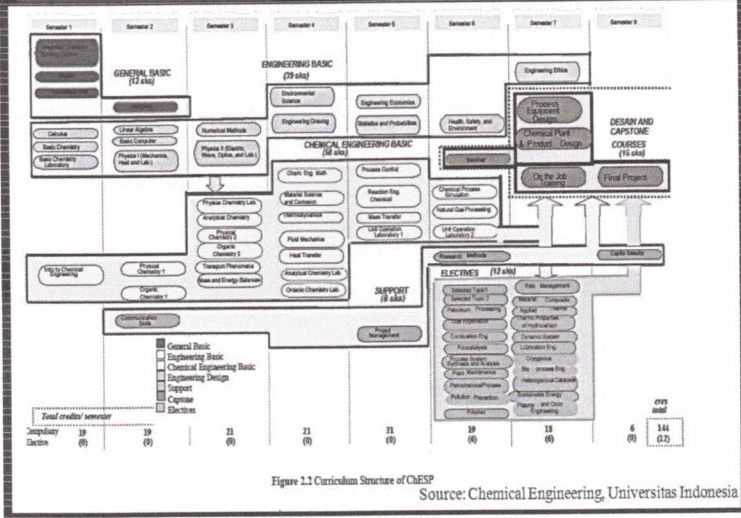
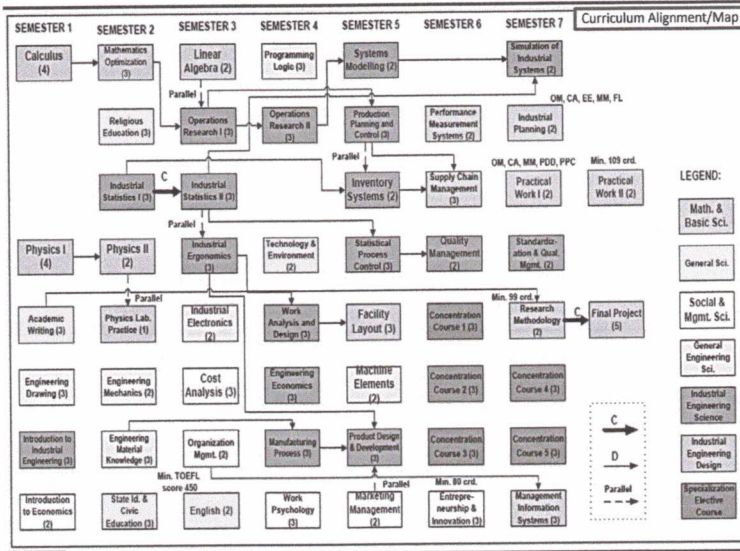


Figure 1.2 Curriculum Structure of CHESP Source: Chemical Engineering, Universitas Indonesia



## Crit 2: Program Structure and Content

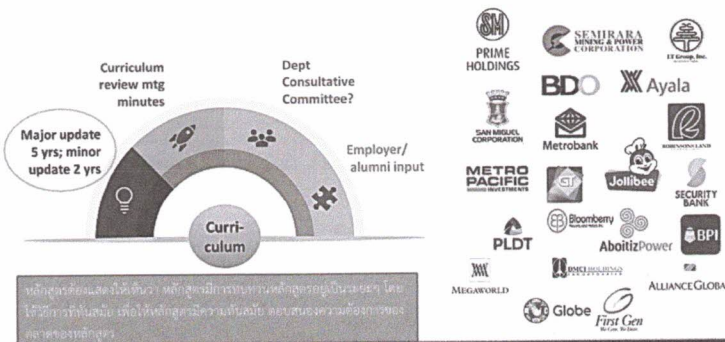
- 2 Programme Structure and Content**
- 2.6** The curriculum to have option(s) for students to pursue major and/or minor specialisations.

Ministerial action 1907 Permen DI/No 104/2015  
 No. 12/2015  
 No. 12/2015



## Crit 2: Program Structure and Content

- 2 Programme Structure and Content**
- 2.7** The programme to show that its curriculum is reviewed periodically following an established procedure and that it remains up-to-date and relevant to industry.





### ฐานะ นักวิชาการศึกษา / เจ้าหน้าที่ QA ควรทำยังไง

- (1) รวบรวมและเป็นที่แหล่งข้อมูลในการสนับสนุนหลักสูตร (เช่น ตอนรวบรวมข้อมูล และวิเคราะห์ STAKEHOLDERS
- (2.1) รวบรวมข้อมูล PROGRAMME SPEC / COURSES SPEC - เป็นปัจจุบันใหม่ เข้าถึงง่าย หลายหลายใหม่ ที่คนทั่วไปจะรับรู้ใหม่
- รวบรวมข้อมูลหลักสูตร เช่น มคอ.2 เล่มปัจจุบัน และเล่มก่อนหน้า (ที่ผ่านสภามหาวิทยาลัย / ในระบบ CHE CO)
- (2.2-2.6) รวบรวมรายวิชาที่เปิดสอน (ที่เป็นปัจจุบัน) ในปีการศึกษาที่รับตรวจ เพื่อเตรียมให้อาจารย์ผู้รับผิดชอบหลักสูตร ดำเนินการส่วนที่เกี่ยวข้อง
- (2.7) เก็บรวบรวมข้อมูลหลักสูตร ที่เกี่ยวกับกับการปรับปรุงหลักสูตร ให้เป็นระบบ ง่ายต่อการสืบค้น
- อื่นๆ .....

อะไรที่อยากรู้ / อยากมา KM กัน

ANY  
QUESTIONS  
?

A Big  
Thank You

