



แผนปฏิบัติการ

คณะพยาบาลศาสตร์ มหาวิทยาลัยอุบลราชธานี

ประจำปีงบประมาณ พ.ศ. 2564

มุ่งสู่วิสัยทัศน์ :

“คณะพยาบาลศาสตร์ชั้นนำ
หนึ่งในสามของภาคตะวันออกเฉียงเหนือ”

ANNUAL ACTION
PLAN 2021



แผนปฏิบัติการ ประจำปีงบประมาณ พ.ศ. 2564
คณะพยาบาลศาสตร์ มหาวิทยาลัยอุบลราชธานี

“คณะพยาบาลศาสตร์ชั้นนำ หนึ่งในสามของภาคตะวันออกเฉียงเหนือ”

ผ่านการรับรองจากที่ประชุมคณะกรรมการประจำคณะพยาบาลศาสตร์
ครั้งที่ 14/2563 วันที่ 22 ธันวาคม พ.ศ. 2563

คำนำ

แผนปฏิบัติการประจำปี คณะพยาบาลศาสตร์ มหาวิทยาลัยอุบลราชธานี ประจำปีงบประมาณ พ.ศ. 2564 ฉบับนี้ ได้จัดทำขึ้นตามรัฐธรรมนูญแห่งราชอาณาจักรไทยพุทธศักราช 2550 และพระราชกฤษฎีกาว่าด้วยหลักเกณฑ์ และวิธีการบริหารกิจการบ้านเมืองที่ดี พ.ศ.2546 ที่ได้กำหนดหลักเกณฑ์ และวิธีปฏิบัติ เพื่อให้เกิดการบริหารกิจการบ้านเมืองที่ดี ซึ่งในหมวด 3 มาตรา 9 ได้กำหนดสาระสำคัญไว้ว่า “ก่อนจะดำเนินการตามภารกิจใด ส่วนราชการต้องจัดทำแผนปฏิบัติราชการไว้เป็นการล่วงหน้า และในการกำหนดแผนปฏิบัติการต้องมีรายละเอียดของขั้นตอนระยะเวลาและงบประมาณที่จะต้องใช้ในการดำเนินการของแต่ละขั้นตอน เป้าหมายของภารกิจ ผลสัมฤทธิ์ของภารกิจ และตัวชี้วัดความสำเร็จของภารกิจ และจะต้องจัดให้มีการติดตามและประเมินผลการปฏิบัติตามแผนปฏิบัตินโยบายตามหลักเกณฑ์และวิธีการที่ส่วนราชการกำหนดขึ้น ซึ่งต้องสอดคล้องกับมาตรฐานที่ ก.พ.ร.กำหนด”

แผนปฏิบัติการประจำปี คณะพยาบาลศาสตร์ มหาวิทยาลัยอุบลราชธานี ประจำปีงบประมาณ พ.ศ. 2564 ประกอบด้วยสาระสำคัญ 2 ส่วน คือ ส่วนที่ 1 บทนำ ส่วนที่ 2 แผนปฏิบัติการประจำปีงบประมาณ พ.ศ. 2564 โดยในส่วนของแผนปฏิบัติการประจำปีนี้ได้กำหนดผู้รับผิดชอบในการดำเนินโครงการและกิจกรรมไว้อย่างชัดเจน เพื่อให้การดำเนินงานร่วมกันอย่างมีประสิทธิภาพและบรรลุตามเป้าหมายที่ได้วางไว้ โดยสอดคล้องกับนโยบายของรัฐและนโยบายของมหาวิทยาลัยอุบลราชธานีในภาพรวม และสอดคล้องกับแผนยุทธศาสตร์ของคณะพยาบาลศาสตร์

ทั้งนี้ แผนปฏิบัติการประจำปีฉบับนี้ ได้ผ่านความเห็นของคณะกรรมการประจำคณะในการประชุม ครั้งที่ 14/2563 วันที่ 22 ธันวาคม พ.ศ. 2563 ในนามของคณะพยาบาลศาสตร์ ไคร้ขอบพระคุณคณาจารย์และบุคลากรทุกท่านที่มีส่วนร่วมคิดและร่วมทำให้แผนปฏิบัติการประจำปีฉบับนี้สำเร็จลุล่วงไปด้วยดี

คณะผู้จัดทำ

งานแผนฯ คณะพยาบาลศาสตร์

ธันวาคม 2563

อัตลักษณ์

สร้างสรรค์ สามัคคี สำนึกดี ต่อสังคม

สารบัญ

	หน้า
คำนำ	ก
สารบัญ	ข
ส่วนที่ 1 บทนำ	
ประวัติความเป็นมาคณะพยาบาลศาสตร์	1
การจัดทำแผนปฏิบัติการประจำปีงบประมาณ พ.ศ. 2564	2
ส่วนที่ 2 แผนปฏิบัติการประจำปี คณะพยาบาลศาสตร์ มหาวิทยาลัยอุบลราชธานี ประจำปีงบประมาณ พ.ศ.2563	
วิสัยทัศน์ พันธกิจ สมรรถนะหลัก และค่านิยม	4
ปณิธาน และอัตลักษณ์	5
แผนยุทธศาสตร์ คณะพยาบาลศาสตร์ ระยะ 5 ปี (พ.ศ.2563 – 2567)	6
โครงสร้างองค์กร และการบริหารงาน คณะพยาบาลศาสตร์	12
โครงสร้างการบริหารงาน คณะพยาบาลศาสตร์	13
ส่วนที่ 3 ความสอดคล้อง/เชื่อมโยงแผนยุทธศาสตร์ ระยะ 5 ปี (พ.ศ.2563-2567) และแผนปฏิบัติการ ประจำปีงบประมาณ พ.ศ. 2564	
ความเชื่อมโยงระหว่างแผนยุทธศาสตร์คณะฯกับแผนปฏิบัติการประจำปี	14
โครงการและงบประมาณ (แยกตามพันธกิจ) ประจำปีงบประมาณ พ.ศ. 2564	27
รายละเอียดโครงการ/กิจกรรม และงบประมาณ แยกตามพันธกิจ ประจำปีงบประมาณ พ.ศ. 2564	29

ส่วนที่ 1 บทนำ

ประวัติความเป็นมาของคณะพยาบาลศาสตร์

ตามแผนพัฒนาเศรษฐกิจและสังคมแห่งชาติฉบับที่ 10 (พ.ศ. 2550-2554) มีเป้าหมายเสริมสร้างสุขภาพคนไทยให้มีสุขภาพแข็งแรงทั้งกายและใจและอยู่ในสภาพแวดล้อมที่น่าอยู่ในขณะที่สัดส่วนบุคลากรทางการแพทย์ต่อประชากรของประเทศไทยยังไม่เพียงพอคือมีเพียง30คนต่อประชากรแสนคนเมื่อเทียบกับประเทศในแถบเอเชีย เช่น ประเทศญี่ปุ่นมีจำนวน 201คน ประเทศอินเดียมีจำนวน51 คนและประเทศจีนมีจำนวน164คนต่อประชากรแสนคนและรวมถึง มีการกระจุกตัวของบุคลากรทางการแพทย์ในบางพื้นที่โดยเฉพาะเขตเมือง จากสถานการณ์ดังกล่าวทำให้มีการปรับเปลี่ยนบทบาทในการดูแลสุขภาพประชาชนเป็นแบบบูรณาการ โดยมีทีมสหสาขาวิชาชีพพร้อมกันดำเนินงานในด้านการส่งเสริมสุขภาพ การป้องกันโรค การรักษาพยาบาลและการฟื้นฟูสุขภาพของประชาชนซึ่งในทีมสหสาขาวิชาชีพนี้พยาบาลวิชาชีพเป็นบุคลากรที่มีความขาดแคลนสูงสุด จากข้อมูลจากการศึกษาวิเคราะห์สถานการณ์ด้านกำลังคนของกระทรวงสาธารณสุขตามเกณฑ์พื้นที่ (GIS) พบว่าในประเทศไทยมีสถานีนอนามัยและหน่วยบริการปฐมภูมิระดับตำบล 9,810 แห่งแต่มีพยาบาลวิชาชีพประจำเพื่อให้บริการสุขภาพเพียง 2,968 แห่งคิดเป็นร้อยละ 30.3 มีภาวะขาดแคลนพยาบาลวิชาชีพระดับตำบลเท่ากับ 6,840 คน ในโรงพยาบาลชุมชนโรงพยาบาลทั่วไปและโรงพยาบาลศูนย์พบว่าขาดแคลนพยาบาลวิชาชีพ 10,602 คนสำหรับพื้นที่ในเขตอีสานใต้จังหวัดอุบลราชธานีมีพยาบาลวิชาชีพจำนวน 1,599 คนแต่กำลังคนของกระทรวงสาธารณสุขตามเกณฑ์พื้นที่ควรมีพยาบาลวิชาชีพจำนวน 3,681 คนจะเห็นว่าจังหวัดอุบลราชธานียังขาดแคลนพยาบาลวิชาชีพจำนวน 2,082 คนอีกทั้งหมดมหาวิทยาลัยอุบลราชธานีมีแผนดำเนินการสร้างศูนย์วิจัยสุขภาพขนาด 150 เตียง เพื่อรองรับการเรียนการสอนและการฝึกปฏิบัติงานทางวิทยาศาสตร์สุขภาพทุกสาขา รวมถึงการให้บริการด้านสุขภาพอนามัยแก่นักศึกษาบุคลากรและประชาชนทั่วไปในเขตใกล้เคียงจึงจำเป็นต้องมีอัตรากำลังด้านพยาบาลวิชาชีพเพิ่มขึ้นจำนวนมาก

ดังนั้น เพื่อเป็นการช่วยแก้ไขปัญหาการขาดแคลนพยาบาลวิชาชีพของประเทศและชุมชนและตอบสนองความต้องการของท้องถิ่นและประเทศ มหาวิทยาลัยอุบลราชธานี จึงได้มีคณะพยาบาลศาสตร์เพื่อเปิดหลักสูตรพยาบาลศาสตรบัณฑิต โดยเป็นหลักสูตรที่เน้นให้ผู้เรียน มีความรู้และทักษะในการปฏิบัติงานตามมาตรฐานวิชาชีพมีความใฝ่รู้มีจริยธรรมมีจิตสำนึกในการแก้ปัญหาของท้องถิ่นและประเทศโดยเปิดโอกาสให้เยาวชนจากภาคอีสานมีโอกาสในการเรียนหลักสูตรพยาบาลศาสตรบัณฑิตเพื่อสำเร็จเป็นพยาบาลวิชาชีพและให้บริการในหน่วยงานของภูมิภาคตนเองเพื่อลดปัญหาการกระจายพยาบาลและเพิ่มอัตราการคงอยู่ในวิชาชีพให้ยาวนานขึ้นได้อีก

คณะพยาบาลศาสตร์ มีฐานะเป็นองค์กรในกำกับของมหาวิทยาลัยอุบลราชธานีตามประกาศสภามหาวิทยาลัยอุบลราชธานี เรื่อง การจัดตั้งส่วนงานภายในมหาวิทยาลัยอุบลราชธานีเมื่อวันที่ 10 กุมภาพันธ์ พ.ศ. 2553 โดยการอนุมัติในการประชุมสภามหาวิทยาลัย ที่ 5/2552 วันที่ 25 กรกฎาคม พ.ศ.2552 ได้นำเสนอหลักสูตรพยาบาลศาสตรบัณฑิต (หลักสูตรใหม่ พ.ศ. 2553) ต่อคณะกรรมการพิจารณาหลักสูตรของหลักสูตร พิจารณาเห็นชอบหลักสูตรนี้ในการประชุมครั้งที่ 5/2552 เมื่อวันที่ 25 พฤศจิกายนพ.ศ. 2552 และสภามหาวิทยาลัยอนุมัติหลักสูตรในการประชุมครั้งที่ 9/2552 เมื่อวันที่ 28 พฤศจิกายน พ.ศ.2552 คณะพยาบาลศาสตร์ ได้จัดประชุม

ร่วมกับองค์กรปกครองส่วนท้องถิ่น (อปท.) ในการร่วมผลิตพยาบาลเพื่อชุมชน เมื่อวันที่ 23 เมษายน พ.ศ. 2553 จากการประชุมร่วมกับผู้แทนขององค์กรปกครองส่วนท้องถิ่น จำนวน 106 คน มาจาก 4 จังหวัด คือ จังหวัดอำนาจเจริญ ยโสธร ศรีสะเกษ และอุบลราชธานี มีองค์กรปกครองส่วนท้องถิ่น จำนวน 37 แห่ง ที่มีความพร้อมในการร่วมผลิตพยาบาลเพื่อชุมชน มีแผนการส่งนักศึกษาเข้าเรียนเพื่อเป็นพยาบาลของชุมชน โดยในที่ประชุมได้ร่วมกันหาแนวทางในการร่วมผลิตพยาบาลของชุมชนอย่างเป็นระบบ เริ่มตั้งแต่แนวทางการคัดเลือกผู้เรียน การกำหนดโควตาผู้เข้าเรียน การสร้างความร่วมมือกับสถานบริการสุขภาพหรือโรงพยาบาลซึ่งเป็นองค์กรหุ้นส่วน ในพื้นที่ การพัฒนานักศึกษาให้มีสมรรถนะพยาบาลของชุมชน รวมถึงแนวทางการจ้างงานและการพัฒนาศักยภาพเมื่อสำเร็จการศึกษาแล้ว ทั้งนี้เพื่อนำไปสู่การพัฒนากระบวนการดูแลสุขภาพของประชาชน เพื่อการพัฒนาคุณภาพชีวิตที่ยั่งยืนต่อไปและเป็นแนวทางของการกำหนดการขอรับรองหลักสูตร

การจัดทำแผนปฏิบัติการประจำปีงบประมาณ พ.ศ. 2564

ความเป็นมา

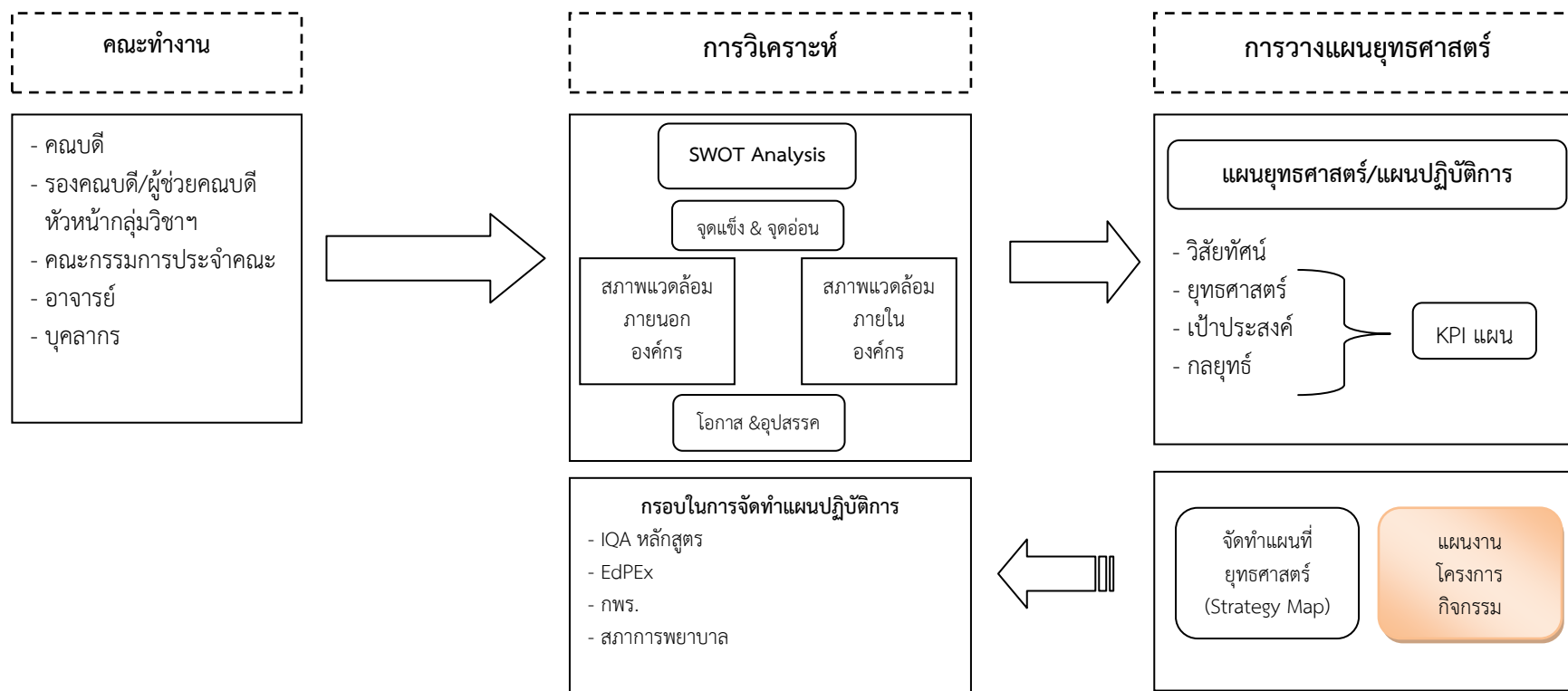
ตามที่มีพระราชบัญญัติปรับปรุงกระทรวง ทบวง กรม (ฉบับที่ 19) พ.ศ. 2562 ประกาศจากราชกิจจานุเบกษา จัดตั้งกระทรวงการอุดมศึกษา วิทยาศาสตร์ วิจัยและนวัตกรรม เมื่อวันที่ 2 พฤษภาคม 2562 และมี (ร่าง) กรอบวิสัยทัศน์ของกระทรวงฯ เมื่อวันที่ 27 พฤษภาคม 2562 นั้น มหาวิทยาลัยจึงได้มีการจัดประชุมเพื่อทบทวนแผนยุทธศาสตร์มหาวิทยาลัย ระยะ 5 ปี (พ.ศ.2563-2567) ในระหว่างวันที่ 17-18 สิงหาคม 2562 และนำเสนอต่อที่ประชุมคณะกรรมการบริหารมหาวิทยาลัย ครั้งที่ 12/2562 (วาระพิเศษ) เมื่อวันที่ 17 กันยายน 2562 และเสนอต่อที่ประชุมสภามหาวิทยาลัยอุบลราชธานี ครั้งที่ 8/2562 เมื่อวันที่ 28 กันยายน 2562

ดังนั้น เพื่อเป็นการขับเคลื่อนแผนยุทธศาสตร์มหาวิทยาลัยอุบลราชธานี ให้บรรลุตามวิสัยทัศน์ที่ได้กำหนดไว้ร่วมกัน คณะพยาบาลศาสตร์ จึงได้จัดประชุมเชิงปฏิบัติการเพื่อจัดทำแผนยุทธศาสตร์ ระยะ 5 ปี (พ.ศ. 2563 – 2567) โดยได้ระดมสมองบุคลากรของคณะฯ วิเคราะห์สภาพแวดล้อมในด้านต่างๆอย่างครอบคลุม โดยได้ดำเนินการประชุมเพื่อจัดทำแผนยุทธศาสตร์คณะฯ ในวันที่ 7 พฤศจิกายน 2562 ณ โรงแรมบ้านสวนคุณตา กอล์ฟ รีสอร์ท ทั้งนี้ แผนยุทธศาสตร์ คณะพยาบาลศาสตร์ ระยะ 5 ปี (พ.ศ. 2563 – 2567) ได้ผ่านความเห็นชอบจากที่ประชุมคณะกรรมการประจำ คณะพยาบาลศาสตร์ ครั้งที่ 16/2562 เมื่อวันที่ 26 ธันวาคม 2562 ทั้งนี้ ในปีงบประมาณ 2563 คณะฯได้มีการทบทวนแผนยุทธศาสตร์ ระยะ 5 ปี (พ.ศ. 2563 – 2567) ครั้งที่ 1 ในช่วงเดือนสิงหาคม 2563 ตามข้อเสนอแนะของผู้ทรงคุณวุฒิ

แผนปฏิบัติการ คณะพยาบาลศาสตร์ ประจำปีงบประมาณ พ.ศ. 2564 นี้จัดทำขึ้นภายใต้กรอบแผนยุทธศาสตร์ระยะ 5 ปี (พ.ศ.2563 – 2567) ของมหาวิทยาลัยอุบลราชธานีและของคณะพยาบาลศาสตร์ (ทบทวนครั้งที่ 1 เดือนสิงหาคม 2563) โดยได้รับความร่วมมือจากคณาจารย์ บุคลากร และนักศึกษาคณะพยาบาลศาสตร์ ในการร่วมกันวิเคราะห์สถานการณ์ขององค์กร เพื่อเป็นแนวทางในการกำหนดแผนยุทธศาสตร์ และแผนปฏิบัติการประจำปีงบประมาณ พ.ศ. 2564 และได้นำเสนอต่อคณะกรรมการประจำคณะ ตามลำดับขั้นตอนต่อไป

ขั้นตอน/กระบวนการ ในการจัดทำแผนปฏิบัติการประจำปี ประจำปีงบประมาณ 2564

1. การวิเคราะห์ศักยภาพการพัฒนา (SWOT Analysis) โดยวิเคราะห์ปัจจัยต่างๆทั้งภายในองค์กรและภายนอกองค์กร เพื่อกำหนดจุดแข็งและจุดอ่อน โอกาสและอุปสรรค ซึ่งเป็นพื้นฐานสำคัญในการวางแผนยุทธศาสตร์และเพื่อนำมาวางแผนปฏิบัติการประจำปี
2. ทบทวนวิสัยทัศน์ เป้าประสงค์ และกลยุทธ์ทั้งในระดับมหาวิทยาลัย และในระดับคณะและร่วมกันกำหนดตัวบ่งชี้ผลการดำเนินงานในปีงบประมาณ 2564
3. แปลงกลยุทธ์ มาตรการ และตัวบ่งชี้ผลการดำเนินงานเป็นแผนงานและโครงการ เพื่อนำกลยุทธ์ที่ได้กำหนดไว้แล้วไปสู่การปฏิบัติซึ่งสรุปเป็นแผนภาพ (Flow chart) การจัดทำแผนปฏิบัติการ ประจำปีงบประมาณ พ.ศ. 2564 ของคณะพยาบาลศาสตร์ มหาวิทยาลัยอุบลราชธานีได้ ดังนี้



ส่วนที่ 2

แผนปฏิบัติการ คณะพยาบาลศาสตร์ มหาวิทยาลัยอุบลราชธานี ประจำปีงบประมาณ พ.ศ. 2564

วิสัยทัศน์ (Vision)

คณะพยาบาลศาสตร์ชั้นนำ หนึ่งในสามของภาคตะวันออกเฉียงเหนือ

พันธกิจ (Mission)

1. สร้างบัณฑิตพยาบาลที่มีคุณภาพ
2. สร้างงานวิจัย และนวัตกรรมที่มีคุณภาพ
3. บริการวิชาการอย่างมีส่วนร่วม เพื่อพัฒนาคุณภาพชีวิตและวิชาชีพ
4. ทำนุบำรุงศิลปวัฒนธรรม สืบสานภูมิปัญญาท้องถิ่น โดยบูรณาการกับการเรียนการสอนและพันธกิจอื่น

สมรรถนะหลัก และค่านิยมองค์กร

สมรรถนะหลัก (Core Competency) : ผลิตผลงานวิจัยหรือนวัตกรรม เพื่อการดูแลสุขภาพ

ค่านิยมองค์กร (Core Value)

- N = Nurturing : ใส่ใจดูแล
U = Unity : สามัคคี
R = Respect : ยอมรับ และให้เกียรติ
S = Smart : ฉลาดทางปัญญาและอารมณ์
E = Empowerment : การเสริมสร้างพลังอำนาจ

ปณิธาน

เป็นสถาบันผลิตบัณฑิตพยาบาลที่ได้มาตรฐานวิชาชีพ สร้างสรรค์งานวิจัยและนวัตกรรม เพื่อรับใช้ชุมชนท้องถิ่น และสังคม ส่งเสริมสุขภาพ พัฒนาคุณภาพชีวิต ประสานความร่วมมือทางการพยาบาลและการสาธารณสุขในภูมิภาคลุ่มน้ำโขง และอาเซียน

อัตลักษณ์

“สร้างสรรค์ สามัคคี สำนึกดีต่อสังคม”

สร้างสรรค์ (Creative) การพยาบาลที่มีองค์ความรู้และใช้นวัตกรรมทางการพยาบาล เพื่อตอบสนองสุขภาพะผู้รับบริการได้อย่างเหมาะสม

สามัคคี (Harmonious) ความพร้อมเพรียง ประองตองในหมู่คณะ

สำนึกดีต่อสังคม (Integrity) การให้บริการด้านการพยาบาลในชุมชน ท้องถิ่น และสังคม

แผนยุทธศาสตร์ คณะพยาบาลศาสตร์ ระยะ 5 ปี (พ.ศ.2563 – 2567)

ยุทธศาสตร์ที่ 1 : ผลิตบัณฑิตให้มีคุณภาพอย่างโดดเด่นและพัฒนากำลังคนให้ทันต่อการเปลี่ยนแปลงของโลก

เป้าประสงค์ที่ (Goals)	กลยุทธ์ (Strategic Initiatives)
1.1 บัณฑิตมีความสามารถในการบูรณาการองค์ความรู้ และทักษะทางวิชาการและวิชาชีพ พร้อมทำงานและทันต่อการเปลี่ยนแปลงของโลก	1.1.1 พัฒนาหลักสูตรเดิมสู่กระบวนทัศน์ใหม่ (Paradigm) และพัฒนาหลักสูตรใหม่ให้ทันต่อการเปลี่ยนแปลงของผู้เรียน ประเทศและโลก 1.1.2 พัฒนารูปแบบการรับเข้าศึกษา และเตรียมความพร้อมผู้เรียนก่อนเข้าศึกษาให้ทันต่อการเปลี่ยนแปลงและการแข่งขัน 1.1.3 พัฒนารูปแบบการเรียนรู้เพื่อสร้างองค์ความรู้และทักษะทางวิชาการและวิชาชีพให้พร้อมทำงานและทันต่อการเปลี่ยนแปลงของโลก และจัดสรรสิ่งสนับสนุนการเรียนรู้ที่ส่งเสริมการเรียนรู้ 1.1.4 ส่งเสริมความเป็นนานาชาติและพัฒนาทักษะการจัดการเรียนรู้ด้วยภาษาต่างประเทศ 1.1.5 ส่งเสริมการแลกเปลี่ยนเรียนรู้ด้านวิชาการวิชาชีพและวัฒนธรรมกับสถาบันการศึกษาใน/ต่างประเทศ
1.2 บัณฑิตมีทักษะการเรียนรู้ด้วยตนเอง	1.2.1 พัฒนารูปแบบการเรียนรู้และสิ่งแวดล้อมทางการศึกษาให้ทันต่อการเปลี่ยนแปลงของเทคโนโลยี (Disruptive Technology) สอดคล้องกับพฤติกรรมการเรียนรู้ของผู้เรียนยุคใหม่
1.3 บัณฑิตสามารถสร้างงานวิจัยและหรือ/นวัตกรรม	1.3.1 พัฒนารูปแบบการเรียนรู้ด้านการวิจัยและ/หรือนวัตกรรม
1.4 บัณฑิตเป็นพลเมืองที่มีคุณค่าต่อสังคมไทยและสังคมโลก	1.4.1 ส่งเสริมความเป็นพลเมืองที่มีทักษะในศตวรรษที่ 21 และมีคุณค่าต่อสังคมไทยและสังคมโลก เพื่อรองรับการเปลี่ยนแปลงในโลกอนาคต

ยุทธศาสตร์ที่ 2 : สร้างงานวิจัยและนวัตกรรมที่มีคุณภาพ สอดคล้องกับความต้องการของชุมชน และสังคม

เป้าประสงค์ที่ (Goals)	กลยุทธ์ (Strategic Initiatives)
2.1 อาจารย์ บุคลากรมีสมรรถนะด้านการวิจัย	2.1.1 พัฒนาระบบและกลไกการบริหารงานวิจัยให้เอื้อต่อการผลิตผลงานวิจัย และนวัตกรรม 2.1.2 พัฒนาสมรรถนะบุคลากรเพื่อผลิตผลงานวิจัยและนวัตกรรม 2.1.3 ส่งเสริมการบูรณาการโครงการบริการวิชาการสู่งานวิจัย 2.1.4 สนับสนุนการจัดทำวารสารพยาบาลศาสตร์ มหาวิทยาลัยอุบลราชธานี
2.2 มีการผลิตผลงานวิจัย/นวัตกรรม และงานสร้างสรรค์ เผยแพร่ในระดับชาติและนานาชาติ	2.2.1 สนับสนุน ส่งเสริมให้มีการพัฒนาการเขียนบทความวิจัยผลงานวิจัยและวิชาการ เพื่อตีพิมพ์ หรือ เผยแพร่ในวารสารฐานข้อมูลระดับชาติและนานาชาติ 2.2.2 สนับสนุนให้ค่าสมนาคุณในการตีพิมพ์ และ เผยแพร่ผลงานวิจัยในวารสารวิชาการระดับชาติ และนานาชาติ 2.2.3 สนับสนุน และส่งเสริมการเผยแพร่ผลงานวิจัยในงานประชุมวิชาการระดับชาติและนานาชาติ 2.2.4 สนับสนุนผู้เชี่ยวชาญด้านภาษาในการตรวจ การเขียน manuscript ก่อนการเผยแพร่ระดับนานาชาติ
2.3 ผู้รับบริการ ชุมชน หรือหน่วยงานได้รับความรู้ และ บริการจากการนำผลงานวิจัยนวัตกรรมไปใช้ ประโยชน์	2.3.1 ส่งเสริมการใช้ผลงานวิจัยบูรณาการกับบริการวิชาการ

ยุทธศาสตร์ที่ 3 : บริการวิชาการเพื่อพัฒนาคุณภาพชีวิตของประชาชน และพัฒนาศักยภาพด้านวิชาชีพ

เป้าประสงค์ที่ (Goals)	กลยุทธ์ (Strategic Initiatives)
3.1 ประชาชน และชุมชนกลุ่มเป้าหมาย ได้รับการบริการ วิชาการที่สามารถตอบสนองปัญหา และความต้องการของ ชุมชนและสังคม	3.1.1 สำรวจความต้องการบริการวิชาการของชุมชนและสังคม 3.1.2 ส่งเสริมความร่วมมือด้านบริการวิชาการกับหน่วยงานภายนอก 3.1.3 พัฒนาโครงการบริการวิชาการให้สอดคล้องกับความต้องการของชุมชนและสังคม โดย กระบวนการมีส่วนร่วม 3.1.4 บูรณาการโครงการบริการวิชาการ กับภาระกิจด้านการเรียนการสอน หรือวิจัย หรือ กิจกรรมพัฒนานักศึกษา
3.2 ผู้ประกอบวิชาชีพการพยาบาลได้รับการพัฒนา ศักยภาพด้านวิชาการและวิชาชีพ	3.2.1 พัฒนาหลักสูตรการพยาบาลเฉพาะทาง เพื่อพัฒนาความรู้และทักษะด้านวิชาชีพที่สอดคล้อง กับความต้องการของชุมชนและสังคม 3.2.2 ให้บริการวิชาการเพื่อการพัฒนาความรู้และทักษะด้านวิชาชีพแก่พยาบาลวิชาชีพ เพื่อ ตอบสนองความต้องการของสังคม
3.3 ประชาชนวัยทำงานได้รับการพัฒนาความรู้และทักษะ เพื่อประกอบอาชีพด้านการดูแลสุขภาพบุคคล และชุมชน	3.3.1 ให้บริการวิชาการเพื่อพัฒนาความรู้และทักษะของประชาชนวัยทำงาน ในการประกอบ อาชีพด้านการดูแลสุขภาพบุคคล และชุมชน

ยุทธศาสตร์ที่ 4 : อนุรักษ์ สืบสาน และทำนุบำรุงศิลปะและวัฒนธรรม

เป้าประสงค์ที่ (Goals)	กลยุทธ์ (Strategic Initiatives)
4.1 ภูมิปัญญา ศิลปะและวัฒนธรรมท้องถิ่น ได้รับการอนุรักษ์และสืบสาน	4.1.1 ส่งเสริมความร่วมมือในการดำเนินงานทำนุบำรุงศิลปะและวัฒนธรรมท้องถิ่น 4.1.2 สนับสนุน ส่งเสริมการสืบสานภูมิปัญญาท้องถิ่น
4.2 นักศึกษาเห็นคุณค่าของศิลปวัฒนธรรมและ ประเพณีอันดีงามของไทย	4.2.1 สนับสนุน ส่งเสริม ให้นักศึกษาเข้าร่วมกิจกรรมด้านทำนุศิลปวัฒนธรรมและประเพณีอันดีงามของนักศึกษาทั้งภายในและภายนอกสถาบัน 4.2.2 สนับสนุน ส่งเสริมให้มีการบูรณาการการโครงการ/กิจกรรมทำนุบำรุงศิลปวัฒนธรรม กับพันธกิจด้านการพัฒนานักศึกษา

ยุทธศาสตร์ที่ 5 : พัฒนาคณะสู่การจัดการศึกษายุคดิจิทัล

เป้าประสงค์ที่ (Goals)	กลยุทธ์ (Strategic Initiatives)
5.1 มีการบริหารจัดการแบบครบวงจร เพื่อรองรับการจัดการศึกษาในยุคที่มีการเปลี่ยนแปลงอย่างรวดเร็ว และส่งเสริมให้นักศึกษาและบุคลากรรู้เท่าทันและเข้าถึงเทคโนโลยีดิจิทัล	5.1.1 พัฒนาเทคโนโลยีดิจิทัล เพื่อการบริหารจัดการแบบครบวงจร และรองรับการจัดการศึกษาในยุคที่มีการเปลี่ยนแปลงอย่างรวดเร็ว (Disruption) 5.1.2 ส่งเสริมความรู้และทักษะของนักศึกษาและบุคลากรให้เท่าทันและเข้าถึงเทคโนโลยีดิจิทัล พร้อมรับการเปลี่ยนแปลงเป็นมหาวิทยาลัยดิจิทัล (Digital Literacy and Accessibility)

ยุทธศาสตร์ที่ 6 : มุ่งสู่การเป็นคณะน่ายุและพันธมิตรต่อสิ่งแวดล้อม

เป้าประสงค์ที่ (Goals)	กลยุทธ์ (Strategic Initiatives)
6.1 มีภูมิทัศน์ที่สวยงาม น่ายุ บรรยากาศเหมาะแก่การเรียนรู้	6.1.1 พัฒนาภูมิทัศน์ อาคารให้สวยงาม น่ายุ เพื่อเหมาะแก่การเรียนรู้
6.2 มีระบบสนับสนุนการทำงาน เพื่อลดการใช้ทรัพยากร	6.2.1 พัฒนาระบบและส่งเสริมการบริหารจัดการ และเทคโนโลยีสารสนเทศ เพื่อสนับสนุนการทำงาน 6.2.2 สร้างจิตสำนึกในการอนุรักษ์และดูแลสิ่งแวดล้อมและการประหยัดพลังงานให้แก่บุคลากร และนักศึกษา

ยุทธศาสตร์ที่ 7 : บริหารและพัฒนาทรัพยากรมนุษย์อย่างเป็นระบบและมีประสิทธิภาพ

เป้าประสงค์ที่ (Goals)	กลยุทธ์ (Strategic Initiatives)
7.1 มีอัตรากำลังที่เหมาะสมกับโครงสร้างองค์กร	7.1.1 วิเคราะห์อัตรากำลังให้เหมาะสมกับภารกิจขององค์กร 7.1.2 มีระบบการสรรหา บรรจุ และรักษาบุคลากรใหม่ ที่มีประสิทธิภาพ
7.2 บุคลากรทุกระดับมีสมรรถนะสูง มีทักษะและองค์ความรู้ที่ส่งเสริมความสำเร็จตามวิสัยทัศน์ของคณะพยาบาลศาสตร์	7.2.1 พัฒนาบุคลากรทุกระดับให้มีสมรรถนะสูงและเป็นไปตามเกณฑ์สมรรถนะที่มหาวิทยาลัยกำหนด
7.3 บุคลากรมีความสุข และมีความผูกพันต่อองค์กร	7.3.1 ส่งเสริมให้บุคลากรมีความสุขในการปฏิบัติงาน และมีความผูกพันต่อองค์กร 7.3.2 ส่งเสริมสวัสดิการและสวัสดิภาพบุคลากร

ยุทธศาสตร์ที่ 8 : บริหารเสถียรภาพทางการเงินเพื่อการจัดการศึกษาสู่ความยั่งยืน

เป้าประสงค์ที่ (Goals)	กลยุทธ์ (Strategic Initiatives)
8.1 คณะมีเสถียรภาพทางการเงินที่เพียงพอต่อการดำเนินงานเพื่อการจัดการศึกษาสู่ความยั่งยืน	8.1.1 ส่งเสริมการบริหารจัดการทางการเงินและงบประมาณให้มีประสิทธิภาพ 8.1.2 ส่งเสริมการจัดหารายได้ นอกเหนือจากค่าธรรมเนียมการศึกษา

ยุทธศาสตร์ที่ 9 : บริหารองค์กรสู่ความเป็นเลิศ

เป้าประสงค์ที่ (Goals)	กลยุทธ์ (Strategic Initiatives)
9.1 เป็นคณะที่มีการบริหารจัดการที่เป็นเลิศ	9.1.1 บริหารจัดการองค์กรสู่ความเป็นเลิศด้วยการใช้เกณฑ์คุณภาพ EdPEx เป็นเครื่องมือในการดำเนินงาน 9.1.2 ส่งเสริมและพัฒนาให้ทุกกระบวนการงานมีการทำงานที่ยึดหลักธรรมาภิบาลและความโปร่งใส 9.1.3 พัฒนาระบบการจัดทำแผนยุทธศาสตร์ ที่ส่งเสริมความสำเร็จของวิสัยทัศน์ และบูรณาการทั่วทั้งองค์กร และปรับเปลี่ยนได้อย่างรวดเร็ว เมื่อสภาวะแวดล้อมเปลี่ยนแปลง 9.1.4 พัฒนาแผนบริหารความเสี่ยงเพื่อสนับสนุนความสำเร็จของแผนยุทธศาสตร์และวิสัยทัศน์ 9.1.5 พัฒนาระบบและกลไกการขับเคลื่อนการจัดการความรู้ สู่การเป็นองค์กรแห่งการเรียนรู้
9.2 สร้างภาพลักษณ์ใหม่ที่ดีและยกระดับการสื่อสารองค์กรที่มีประสิทธิภาพ	9.2.1 ยกระดับการสื่อสารองค์กรที่มีประสิทธิภาพ

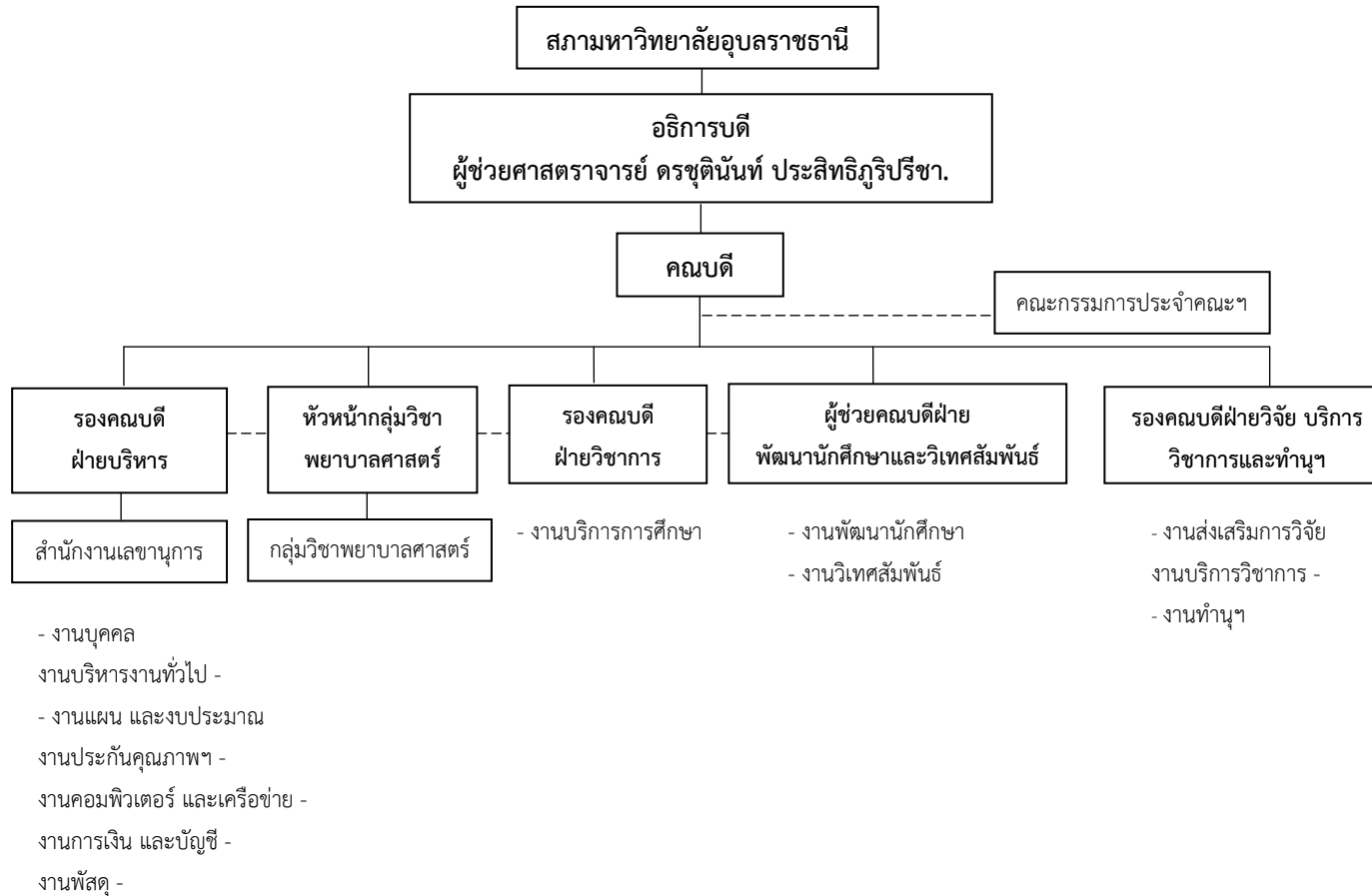
โครงสร้างองค์กร และการบริหารงาน คณะพยาบาลศาสตร์

โครงสร้างการแบ่งส่วนงานภายใน คณะพยาบาลศาสตร์ มหาวิทยาลัยอุบลราชธานี

(ประกาศมหาวิทยาลัยอุบลราชธานี เรื่องการแบ่งส่วนงานภายในที่มีสถานะเทียบเท่าคณะ มหาวิทยาลัยอุบลราชธานี พ.ศ. 2555)



โครงสร้างการบริหาร คณะพยาบาลศาสตร์



ส่วนที่ 3

ความสอดคล้อง/เชื่อมโยงแผนยุทธศาสตร์ ระยะ 5 ปี (พ.ศ.2563-2567) และแผนปฏิบัติการ ประจำปีงบประมาณ พ.ศ. 2564

ยุทธศาสตร์ที่ 1 : ผลิตบัณฑิตให้มีคุณภาพอย่างโดดเด่นและพัฒนากำลังคนให้ทันต่อการเปลี่ยนแปลงของโลก

เป้าประสงค์ (Strategic Goal)	กลยุทธ์ Strategy	ตัวชี้วัดเป้าประสงค์ (Lagging KPIs)	เป้าหมาย	โครงการหลัก	โครงการย่อย/กิจกรรม	ตัวชี้วัด แผนปฏิบัติการ 2563	ผู้รับผิดชอบ
			2564				
1.1 บัณฑิตมีความสามารถในการบูรณาการองค์ความรู้และทักษะทางวิชาการและวิชาชีพ พร้อมทำงานและทันต่อการเปลี่ยนแปลงของโลก	1.1.1 พัฒนาหลักสูตรเดิมสู่กระบวนทัศน์ใหม่ (Paradigm) และพัฒนาหลักสูตรใหม่ให้ทันต่อการเปลี่ยนแปลงของผู้เรียนประเทศและโลก	- ร้อยละของผู้สำเร็จการศึกษา ระดับปริญญาตรีที่ดำเนินงาน ภายในระยะเวลา 1 ปี หลังสำเร็จการศึกษา - ร้อยละของนักศึกษาที่สำเร็จ การศึกษาตามระยะเวลาที่หลักสูตร กำหนด - ร้อยละของผู้สำเร็จการศึกษาที่ สอบความรู้เพื่อขอขึ้นทะเบียนฯ ผ่าน ในครั้งแรก - คะแนนความพึงพอใจของผู้ใช้บัณฑิต ตามทักษะ 6 ด้าน	100	โครงการจัดการเรียนการสอน รายวิชาในหลักสูตร	- การจัดการเรียนการสอนภาคทฤษฎี - การจัดการเรียนการสอนภาคปฏิบัติ - การประเมินทักษะปฏิบัติทางพยาบาลรายชั้นปี โดยวิธี OSCE - การพัฒนาศักยภาพอาจารย์ที่เลี้ยง - การพัฒนาผู้เรียนรายชั้นปี - การพัฒนาอาจารย์ผู้สอนรายวิชาในหลักสูตร - การพัฒนาหลักสูตรพยาบาลศาสตรมหาบัณฑิต - การพัฒนาความเชี่ยวชาญในการปฏิบัติการ พยาบาลของอาจารย์ (Faculty Practice) - การประชุม 5 สถาบันการศึกษา ร่วมกับแหล่งฝึก - พัฒนาการเรียนรู้รายวิชาปฏิบัติการทางการ พยาบาลร่วมกับแหล่งฝึก	1) ร้อยละของจำนวนรายวิชาด้านความพึงพอใจต่อ คุณภาพการจัดการเรียนการสอนของอาจารย์โดยนักศึกษา มากกว่า 4.30 (ร้อยละ 100) 2) ร้อยละของจำนวนรายวิชาด้านความพึงพอใจต่อสิ่ง สนับสนุนการเรียนรู้โดยนักศึกษา มากกว่า 4.30 (ร้อยละ 100) 3) นักศึกษาแต่ละชั้นปี ได้รับการพัฒนาการเรียนรู้ ร้อย ละ 90 ขึ้นไป 4) ค่าเฉลี่ยความพึงพอใจของผู้เข้าร่วมกิจกรรมการ พัฒนาการเรียนรู้วิชาพื้นฐานวิชาชีพ 4.00 ขึ้นไป 5) ร้อยละของนักศึกษามีผลงานวิจัยและนวัตกรรมที่ เผยแพร่ต่อปี (ร้อยละ 30 ขึ้นไป) 6) ค่าเฉลี่ยความพึงพอใจของผู้เข้าร่วมกิจกรรม การ พัฒนาการเรียนรู้การใช้ภาษาอังกฤษในให้บริการสุขภาพ 3.51 ขึ้นไป 7) ร้อยละของอาจารย์ใหม่ได้รับการพัฒนาในการสอน รายวิชาในหลักสูตร (ร้อยละ 100) 8) ร้อยละของอาจารย์ได้รับการพัฒนาการสอนโดยใช้ ภาษาอังกฤษ (ร้อยละ 90 ขึ้นไป) 9) มีดำเนินการพัฒนาหลักสูตรพยาบาลศาสตรมหา บัณฑิต 10) อาจารย์ได้รับการพัฒนาความเชี่ยวชาญใน ปฏิบัติการพยาบาล อย่างน้อย 80 ชั่วโมงต่อปี ร้อยละ 100	รองคณบดีฝ่ายวิชาการ
			90				
			90	4.3	โครงการพัฒนากิจกรรมการ เรียนรู้	- การประชุมพัฒนางานบริหารหลักสูตร - การพัฒนาความรู้สู่การสอบใบประกอบวิชาชีพ	11) อาจารย์ผู้รับผิดชอบหลักสูตรเข้าร่วมประชุม ในแต่ละครั้ง อย่างน้อยร้อยละ 80
	1.1.2 พัฒนารูปแบบการรับเข้า ศึกษา และเตรียมความพร้อม ผู้เรียนก่อนเข้าศึกษาให้ทันต่อการ เปลี่ยนแปลงและการแข่งขัน				- การประชาสัมพันธ์หลักสูตรพยาบาลศาสตร บัณฑิต - การคัดเลือกบุคคลเข้าศึกษาต่อคณะพยาบาล ศาสตร์	12) ร้อยละของการรับเข้านักศึกษา เมื่อเทียบกับ แผน ร้อยละ 100	

ยุทธศาสตร์ที่ 1 : ผลิตบัณฑิตให้มีคุณภาพอย่างโดดเด่นและพัฒนากำลังคนให้ทันต่อการเปลี่ยนแปลงของโลก

เป้าประสงค์ (Strategic Goal)	กลยุทธ์ Strategy	ตัวชี้วัดเป้าประสงค์ (Lagging KPIs)	เป้าหมาย	โครงการหลัก	โครงการย่อย/กิจกรรม	ตัวชี้วัด แผนปฏิบัติการ 2563	ผู้รับผิดชอบ	
			2564					
	1.1.3 พัฒนารูปแบบการเรียนรู้เพื่อสร้างองค์ความรู้และทักษะทางวิชาการและวิชาชีพให้พร้อมทำงานและทันต่อการเปลี่ยนแปลงของโลกและจัดสรรสิ่งสนับสนุนการเรียนรู้ที่ส่งเสริมการเรียนรู้					<ul style="list-style-type: none"> - การพัฒนาห้องปฏิบัติการทางการแพทย์ - การพัฒนางานห้องสมุด - การพัฒนางานห้องเรียน - การพัฒนาตำรา หนังสือ เอกสารประกอบการสอน และเอกสารคำสอน - การพัฒนาและสนับสนุนสื่อการเรียนรู้ 	13) ค่าเฉลี่ยความพึงพอใจของผู้ใช้บริการห้องปฏิบัติการพยาบาล 4.10 ขึ้นไป 14) ค่าเฉลี่ยความพึงพอใจของผู้ใช้บริการห้องสมุด 4.20 ขึ้นไป 15) ค่าเฉลี่ยความพึงพอใจของสิ่งสนับสนุนการเรียนรู้ มากกว่า 4.30 ขึ้นไป 16) มีการพัฒนาหนังสือ ตำรา เอกสารประกอบการสอน/เอกสารคำสอน อย่างน้อย 2 เรื่อง 17) มีการผลิตสื่อการเรียนรู้ในรายวิชา อย่างน้อย 2 เรื่อง/หัวข้อ	รองคณบดีฝ่ายวิชาการ
	1.1.4 ส่งเสริมความเป็นนานาชาติและพัฒนาทักษะการจัดการเรียนรู้ด้วยภาษาต่างประเทศ 1.1.5 ส่งเสริมการแลกเปลี่ยนเรียนรู้ด้านวิชาการ/วิชาชีพและวัฒนธรรมกับสถาบันการศึกษาในต่างประเทศ	- ร้อยละของนักศึกษาชั้นปีสุดท้ายที่ทดสอบ การใช้ทักษะภาษาอังกฤษ B1 ขึ้นไป	30	โครงการจัดการเรียนการสอนรายวิชาในหลักสูตร โครงการวิเทศสัมพันธ์	การพัฒนาผู้เรียนรายชั้นปี - การพัฒนาการเรียนรู้อิงการใช้ภาษาอังกฤษในให้บริการสุขภาพ - การเสริมสร้างทักษะภาษาอังกฤษรายชั้นปี - การแลกเปลี่ยนด้านวิชาการกับต่างประเทศ (Teleconference)	18) กลุ่มเป้าหมายมีค่าเฉลี่ยความคิดเห็นต่อการพัฒนาทักษะด้านคำศัพท์ภาษาอังกฤษเพิ่มขึ้นร้อยละ 80 19) กลุ่มเป้าหมายมีค่าเฉลี่ยความคิดเห็นต่อการพัฒนาทักษะด้านการสนทนาภาษาอังกฤษในชีวิตประจำวันเพิ่มขึ้นร้อยละ 80 20) กลุ่มเป้าหมายมีค่าเฉลี่ยความคิดเห็นต่อการพัฒนาทักษะด้านการสนทนาภาษาอังกฤษเชิงวิชาชีพเพิ่มขึ้นร้อยละ 80 21) การแลกเปลี่ยนเรียนรู้ด้านวิชาการ อย่างน้อย 2 เรื่อง	ผู้ช่วยคณบดีฝ่ายพัฒนานักศึกษา และวิเทศสัมพันธ์	
1.2 บัณฑิตมีทักษะการเรียนรู้ด้วยตนเอง	1.2.1 พัฒนารูปแบบการเรียนรู้และสิ่งแวดล้อมทางการศึกษาให้ทันต่อการเปลี่ยนแปลงของเทคโนโลยี (Disruptive Technology) สอดคล้องกับพฤติกรรมการเรียนรู้ของผู้เรียนยุคใหม่	- คะแนนความพึงพอใจของผู้ใช้บัณฑิตตามทักษะ 6 ด้าน	4.3	โครงการจัดการเรียนการสอนรายวิชาในหลักสูตร	การพัฒนาผู้เรียนรายชั้นปี - การพัฒนาการเรียนรู้อิงพื้นฐานวิชาชีพ (สำหรับนักศึกษา ชั้นปีที่ 1) - การพัฒนาการเรียนรู้อิงพื้นฐานวิชาชีพ (สำหรับนักศึกษา ชั้นปีที่ 2) - การพัฒนาการเรียนรู้อิงด้านวิจัยและการสร้างนวัตกรรมทางการแพทย์ - การพัฒนาการเรียนรู้อิงการใช้ภาษาอังกฤษในให้บริการสุขภาพ		รองคณบดีฝ่ายวิชาการ	

ยุทธศาสตร์ที่ 1 : ผลิตบัณฑิตให้มีคุณภาพอย่างโดดเด่นและพัฒนากำลังคนให้ทันต่อการเปลี่ยนแปลงของโลก

เป้าประสงค์ (Strategic Goal)	กลยุทธ์ Strategy	ตัวชี้วัดเป้าประสงค์ (Lagging KPIs)	เป้าหมาย	โครงการหลัก	โครงการย่อย/กิจกรรม	ตัวชี้วัด แผนปฏิบัติการ 2563	ผู้รับผิดชอบ
			2564				
				โครงการพัฒนากิจกรรมการเรียนรู้	<ul style="list-style-type: none"> - การพัฒนาห้องปฏิบัติการทางการแพทย์ - การพัฒนางานห้องสมุด - การพัฒนางานห้องเรียน - การพัฒนาตำรา หนังสือ เอกสารประกอบการสอน และเอกสารคำสอน - การพัฒนาและสนับสนุนสื่อการเรียนรู้ 		
1.3 บัณฑิตสามารถสร้างงานวิจัยและ/หรือนวัตกรรม	1.3.1 พัฒนารูปแบบการเรียนรู้ด้านการวิจัยและ/หรือนวัตกรรม	- ร้อยละของนักศึกษามีผลงานวิจัยและนวัตกรรมที่เผยแพร่ต่อปี	28	โครงการจัดการเรียนการสอนรายวิชาในหลักสูตร	การพัฒนาผู้เรียนรายชั้นปี <ul style="list-style-type: none"> - การพัฒนาการเรียนรู้ด้านการวิจัยและการสร้างนวัตกรรมทางการแพทย์ 		
1.4 บัณฑิตเป็นพลเมืองที่มีคุณค่าต่อสังคมไทยและสังคมโลก	1.4.1 ส่งเสริมความเป็นพลเมืองที่มีทักษะในศตวรรษที่ 21 และมีคุณค่าต่อสังคมไทยและสังคมโลก เพื่อรองรับการเปลี่ยนแปลงในโลกอนาคต	- คะแนนความพึงพอใจของผู้ใช้บัณฑิตตามทักษะ 6 ด้าน - ร้อยละนักศึกษาที่ได้รับรางวัลระดับชาติหรือนานาชาติ	4.3	โครงการจัดการเรียนการสอนรายวิชาในหลักสูตร	<ul style="list-style-type: none"> - การจัดการเรียนการสอนภาคทฤษฎี - การจัดการเรียนการสอนภาคปฏิบัติ - การพัฒนาผู้เรียนรายชั้นปี 	23) ระดับความคิดเห็นของนักศึกษาพยาบาลศาสตร์ชั้นปีที่ 4 เกี่ยวกับความพร้อมในการทำงานและความภาคภูมิใจในวิชาชีพ และความรักความผูกพันต่อสถาบันมากกว่า 3.60 คะแนน 24) ระดับความพึงพอใจของนักศึกษาต่อคุณภาพของการจัดบริการเสริมสร้างคุณภาพชีวิตนักศึกษาในระดับมากขึ้น (> 3.60 จากคะแนนเต็ม 5) 25) ระดับความพึงพอใจของนักศึกษาต่อการจัดบริการแนะแนวและให้คำปรึกษาในระดับมากขึ้น (> 4.25 จากคะแนนเต็ม 5) 26) ระดับความพึงพอใจของนักศึกษา ต่อคุณภาพการจัดพื้นที่เพื่อให้นักศึกษาทำกิจกรรมและแสดงออกอย่างสร้างสรรค์ในระดับมากขึ้น (> 3.60 จากคะแนนเต็ม 5)	รองคณบดีฝ่ายวิชาการ
			10	โครงการพัฒนานักศึกษา	<ul style="list-style-type: none"> - การพัฒนาคุณธรรม จริยธรรมเพื่อก้าวสู่วิชาชีพ - การปฐมนิเทศและเตรียมความพร้อมนักศึกษาใหม่ - การพัฒนาทักษะชีวิตในรั้วมหาวิทยาลัยและการพัฒนาบุคลิกภาพ - พิธีมอบหมวกและเข็มชั้นปี - การปัจฉิมนิเทศเตรียมความพร้อมสู่วิชาชีพและมอบเข็มสถาบัน 		ผู้ช่วยคณบดีฝ่ายพัฒนานักศึกษา และวิเทศสัมพันธ์
				โครงการสโมสรนักศึกษา	กิจกรรมภายใต้โครงการสโมสรนักศึกษา ที่จัดโดยนักศึกษาแต่ละชั้นปี โดยเน้นตามมาตรฐานการเรียนรู้ที่กำหนดไว้ในมาตรฐานคุณวุฒิ ระดับปริญญาตรีสาขาการพยาบาล		
			3.85	โครงการให้คำปรึกษาสวัสดิการและสวัสดิภาพนักศึกษา	<ul style="list-style-type: none"> - ทุนการศึกษา - การแนะแนว และให้คำปรึกษา - ชมรมศิษย์เก่า - สวัสดิการและสวัสดิภาพนักศึกษา 		

ยุทธศาสตร์ที่ 2 :สร้างงานวิจัยและนวัตกรรมที่มีคุณภาพ สอดคล้องกับความต้องการของชุมชน

เป้าประสงค์ (Strategic Goal)	กลยุทธ์ Strategy	ตัวชี้วัดเป้าประสงค์ (Lagging KPIs)	เป้าหมาย	โครงการหลัก	กิจกรรม/โครงการย่อย	ตัวชี้วัด	ผู้รับผิดชอบ
			2564			แผนปฏิบัติการ 2564	
2.1 อาจารย์ บุคลากรมีสมรรถนะด้านการวิจัย	2.1.1 พัฒนาระบบและกลไกการบริหารงานวิจัยให้เอื้อต่อการผลิตผลงานวิจัยและนวัตกรรม 2.1.2 พัฒนสมรรถนะบุคลากรเพื่อผลิตผลงานวิจัยและนวัตกรรม 2.1.3 ส่งเสริมการบูรณาการโครงการบริการวิชาการสู่งานวิจัย 2.1.4 สนับสนุนการจัดทำวารสารพยาบาลศาสตร์ มหาวิทยาลัยอุบลราชธานี	- ร้อยละของบุคลากรที่ได้รับทุนวิจัยหรือนวัตกรรมจากภายในและภายนอก - จำนวนผลงานวิจัยที่มีการบูรณาการกับโครงการบริการวิชาการ หรือจัดการเรียนการสอน	40 1	โครงการส่งเสริมงานวิจัยและงานสร้างสรรค์	- การพัฒนาสมรรถนะด้านการวิจัยและงานสร้างสรรค์ - พัฒนาระบบพี่เลี้ยงในการทำวิจัย - สนับสนุนการจัดสรรทุนวิจัยโดยใช้เงินรายได้คณะ - สนับสนุนและส่งเสริมให้อาจารย์และบุคลากรขอทุนจากแหล่งทุนภายนอก - พัฒนาระบบและกลไกงานวิจัย (ฐานข้อมูลวิจัย) - กำหนดให้มีการจัดทำวารสารวิชาการและวิจัย คณะพยาบาลศาสตร์ มหาวิทยาลัยอุบลราชธานี	1) บุคลากรได้รับการพัฒนาสมรรถนะด้านงานวิจัย และการเขียนบทความวิจัย และวิชาการเพื่อการเผยแพร่ในระดับนานาชาติ ร้อยละ 80 2) ได้แนวทางพัฒนางานวิจัย/งานสร้างสรรค์อย่างน้อย 2 เรื่อง 3) ทุนวิจัยได้รับการจัดสรรอย่างน้อยร้อยละ 80 4) จำนวนโครงการวิจัย ที่ดำเนินการแล้วเสร็จตามสัญญาทุน ร้อยละ80 5) ได้คู่มือบริหารโครงการวิจัย (ฉบับปรับปรุงปี 2564) จำนวน 1 ฉบับ 6) ได้จำนวนวารสาร จำนวน 2 ฉบับ 7) เผยแพร่วารสารแก่หน่วยงานภายในและภายนอก 50 หน่วยงาน	รองคณบดีฝ่ายวิจัยฯ และคณะกรรมการบริหารงานวิจัย
2.2 มีการผลิตผลงานวิจัย/นวัตกรรม และงานสร้างสรรค์ เผยแพร่ในระดับชาติและนานาชาติ	2.2.1 สนับสนุน ส่งเสริมให้มีการพัฒนาการเขียนบทความวิจัยผลงานวิจัยและวิชาการ เพื่อตีพิมพ์หรือ เผยแพร่ในวารสารฐานข้อมูลระดับชาติและนานาชาติ 2.2.2 สนับสนุนให้ค่าสมนาคุณในการตีพิมพ์ และ เผยแพร่ผลงานวิจัยในวารสารวิชาการระดับชาติและนานาชาติ 2.2.3 สนับสนุน และส่งเสริมการเผยแพร่ผลงานวิจัยในงานประชุมวิชาการระดับชาติและนานาชาติ 2.2.4 สนับสนุนผู้เชี่ยวชาญด้านภาษาในการตรวจ การเขียน menuscrypt ก่อนการเผยแพร่ระดับนานาชาติ	- ร้อยละของจำนวนผลงานวิจัย/นวัตกรรม หรืองานสร้างสรรค์ที่ได้รับการตีพิมพ์หรือเผยแพร่ต่อจำนวนอาจารย์ประจำทั้งหมด	50		- สนับสนุนการเผยแพร่ผลงานวิจัยและงานสร้างสรรค์ ทั้งในและต่างประเทศ	8) มีผลงานวิจัยได้รับการเผยแพร่ในการประชุมระดับชาติ 2 เรื่อง 9) มีผลงานได้รับการเผยแพร่ในที่ประชุมวิชาการระดับนานาชาติในประเทศ 2 เรื่อง 10) มีผลงานวิจัยที่ได้รับการตีพิมพ์ในวารสารระดับชาติ 15 เรื่อง 11) มีผลงานตีพิมพ์ในวารสารนานาชาติ 2 เรื่อง	
2.3 ผู้รับบริการ ชุมชน หรือหน่วยงานได้รับความรู้ และบริการจากการนำผลงานวิจัยนวัตกรรมไปใช้ ประโยชน์	2.3.1 ส่งเสริมการใช้ผลงานวิจัยบูรณาการกับบริการวิชาการ	- ร้อยละของจำนวนผลงานวิจัย/นวัตกรรมที่นำไปใช้ประโยชน์แก่ผู้รับบริการ ชุมชน หรือ หน่วยงานต่อจำนวนผลงานวิจัยและนวัตกรรมทั้งหมด	50		- ส่งเสริมการสร้างงานวิจัยและนวัตกรรมเพื่อนำไปใช้ประโยชน์ตามความต้องการของชุมชน		

ยุทธศาสตร์ที่ 3 : บริการวิชาการเพื่อพัฒนาคุณภาพชีวิตของประชาชน และพัฒนาศักยภาพด้านวิชาชีพ

เป้าประสงค์ (Strategic Goal)	กลยุทธ์ Strategy	ตัวชี้วัดเป้าประสงค์ (Lagging KPIs)	เป้าหมาย	โครงการหลัก	กิจกรรม/โครงการย่อย	ตัวชี้วัด แผนปฏิบัติการ 2564	ผู้รับผิดชอบ
			2564				
3.1 ประชาชน และชุมชน กลุ่มเป้าหมาย ได้รับการบริการ วิชาการที่สามารถตอบสนอง ปัญหา และความต้องการของ ชุมชนและสังคม	3.1.1 สำรวจความต้องการบริการวิชาการของ ชุมชนและสังคม 3.1.2 ส่งเสริมความร่วมมือด้านบริการวิชาการ กับหน่วยงานภายนอก 3.1.3 พัฒนาโครงการบริการวิชาการให้ สอดคล้องกับความต้องการของชุมชนและสังคม โดยกระบวนการมีส่วนร่วม 3.1.4 บูรณาการโครงการบริการวิชาการ กับ ภาระกิจด้านการเรียนการสอน หรือวิจัย หรือ กิจกรรมพัฒนานักศึกษา	- ร้อยละกลุ่มเป้าหมายที่ได้รับการ แก้ไขปัญหาสุขภาพ - จำนวนโครงการบริการวิชาการที่ ร่วมมือกับหน่วยงานภายนอก - จำนวนโครงการบริการวิชาการที่ บูรณาการกับภาระกิจด้านการเรียน การสอน หรือวิจัย หรือกิจกรรมพัฒนา นักศึกษา	80	โครงการบริการวิชาการ (แบบให้เปล่า)	แผนการบริการวิชาการเพื่อพัฒนา คุณภาพชีวิต โดยบูรณาการกับการ เรียนการสอน / การพัฒนานักศึกษา	1) จำนวนผู้เข้าร่วมโครงการ ร้อยละ 85 ของกลุ่มเป้าหมาย 2) ความพึงพอใจของผู้เข้าร่วมโครงการ มีค่าคะแนนเฉลี่ย 3.80 3) ผู้ร่วมโครงการนำความรู้ไปใช้ ประโยชน์ร้อยละ 95 4) ผู้เข้าร่วมโครงการมีระดับความรู้ที่ เพิ่มขึ้นหลังจากร่วมโครงการ มากกว่า หรือเท่ากับ 1	รองคณบดีฝ่ายวิจัย บริการ วิชาการ และทำนุฯ
			2				
			2				
			2				
3.2 ผู้ประกอบวิชาชีพการ พยาบาลได้รับการพัฒนาศักยภาพ ด้านวิชาการและวิชาชีพ	3.2.1 พัฒนาหลักสูตรการพยาบาลเฉพาะทาง เพื่อพัฒนาความรู้และทักษะด้านวิชาชีพที่ สอดคล้องกับความต้องการของชุมชนและสังคม 3.2.2 ให้บริการวิชาการเพื่อการพัฒนาความรู้ และทักษะด้านวิชาชีพแก่พยาบาลวิชาชีพ เพื่อ ตอบสนองความต้องการของสังคม	- ร้อยละพยาบาลวิชาชีพ ที่ได้รับการ พัฒนาความรู้และทักษะด้านวิชาการ และวิชาชีพ - ร้อยละพยาบาลวิชาชีพที่ผ่านการ อบรมหลักสูตรการพยาบาลเฉพาะทาง ผู้ป่วยผ่าตัด (scrub nursing) - ร้อยละผู้สำเร็จการศึกษาหลักสูตร ประกาศนียบัตรผู้ช่วยพยาบาล ประกอบอาชีพด้านการดูแลสุขภาพ	100	โครงการบริการวิชาการ เพื่อ หารายได้	- โครงการอบรมหลักสูตร ประกาศนียบัตรผู้ช่วยพยาบาล (Practical Nurse) หลักสูตร 1 ปี (รุ่นที่ 6) - โครงการอบรมหลักสูตรการ พยาบาลเฉพาะทาง สาขาการ พยาบาลผู้ป่วยผ่าตัด (รุ่นที่ 4) - โครงการอบรมการพยาบาลเฉพาะ ทางสาขาการพยาบาลผู้จัดการราย กรณี กลุ่มโรคเรื้อรัง (NCM) - โครงการประชุมวิชาการ เพื่อหา รายได้ คณะพยาบาลศาสตร์	5) ระดับความพึงพอใจของผู้เข้าร่วม อบรมมากกว่า 3.51 จาก 5 คะแนน 6) ค่าเฉลี่ยความพึงพอใจของผู้เข้าร่วม กิจกรรมต่อประโยชน์/ความเชี่ยวชาญที่ ได้รับจากการเข้าร่วมอบรมฯ มากกว่า ร้อยละ 80 7) ประโยชน์/ความเชี่ยวชาญที่ได้รับ จากการเข้าร่วมอบรมฯ	
			35				
			50				
3.3 ประชาชนวัยทำงานได้รับการ พัฒนาความรู้และทักษะเพื่อ ประกอบอาชีพด้านการดูแล สุขภาพบุคคล และชุมชน	3.3.1 ให้การบริการวิชาการเพื่อพัฒนาความรู้ และทักษะของประชาชนวัยทำงาน ในการ ประกอบอาชีพด้านการดูแลสุขภาพบุคคล และ ชุมชน	- ร้อยละความพึงพอใจของหน่วยงาน ต่อการนำความรู้ไปใช้ประโยชน์ในการ ปฏิบัติงานของผู้สำเร็จการศึกษา	85				

ยุทธศาสตร์ที่ 4 : อนุรักษ์ สืบสาน และทำนุบำรุงศิลปะและวัฒนธรรม

เป้าประสงค์ (Strategic Goal)	กลยุทธ์ Strategy	ตัวชี้วัดเป้าประสงค์ (Lagging KPIs)	เป้าหมาย	โครงการหลัก	กิจกรรม/โครงการย่อย	ตัวชี้วัด แผนปฏิบัติการ 2564	ผู้รับผิดชอบ
			2564				
4.1 ภูมิปัญญา ศิลปะและวัฒนธรรมท้องถิ่น ได้รับการอนุรักษ์และสืบสาน	4.1.1 ส่งเสริมความร่วมมือในการดำเนินงานทำนุบำรุงศิลปะและวัฒนธรรมท้องถิ่น 4.1.2 สนับสนุน ส่งเสริมการสืบสานภูมิปัญญาท้องถิ่น	- จำนวนโครงการทำนุบำรุงศิลปวัฒนธรรมที่เชื่อมโยงกับภารกิจกิจกรรมพัฒนานักศึกษา	4	โครงการทำนุบำรุงศิลปวัฒนธรรม	- โครงการวันสถาปนาคณะพยาบาลศาสตร์ - สืบสานประเพณีวัฒนธรรมไทย "วันสงกรานต์" - สืบสานวัฒนธรรมประเพณี "วันลอยกระทง"	1) ความคิดเห็นต่อประโยชน์ที่ได้รับจากการเข้าร่วมกิจกรรมในการอนุรักษ์ สืบสานประเพณีวัฒนธรรมอันดีงามของชาติไม่ต่ำกว่า 4.00 2) กลุ่มเป้าหมายแต่งกายด้วยผ้าไทยไม่น้อยกว่าร้อยละ 80	รองคณบดีฝ่ายวิจัย บริการวิชาการ และทำนุฯ
			85				
4.2 นักศึกษาเห็นคุณค่าของศิลปวัฒนธรรมและ ประเพณีอันดีงามของไทย	4.2.1 สนับสนุน ส่งเสริมให้นักศึกษาเข้าร่วมกิจกรรมด้านทำนุศิลปวัฒนธรรมและประเพณีอันดีงามของนักศึกษาทั้งภายในและภายนอกสถาบัน 4.2.2 สนับสนุน ส่งเสริมให้มีการบูรณาการโครงการ/กิจกรรมทำนุบำรุงศิลปวัฒนธรรมกับพันธกิจด้านการพัฒนานักศึกษา	- ร้อยละของนักศึกษาที่เข้าร่วมโครงการ/กิจกรรมทำนุบำรุงศิลปวัฒนธรรม - ร้อยละของความพึงพอใจต่อประโยชน์ในเข้าร่วมโครงการ/กิจกรรมทำนุบำรุงศิลปวัฒนธรรมของนักศึกษา	85				

ยุทธศาสตร์ที่ 5 : พัฒนาคณะสู่การจัดการศึกษายุคดิจิทัล

เป้าประสงค์ (Strategic Goal)	กลยุทธ์ Strategy	ตัวชี้วัดเป้าประสงค์ (Lagging KPIs)	เป้าหมาย	โครงการหลัก	กิจกรรม/โครงการย่อย	ตัวชี้วัด แผนปฏิบัติการ 2564	ผู้รับผิดชอบ
			2564				
5.1 มีการบริหารจัดการแบบครบวงจร เพื่อรองรับการจัดการศึกษาในยุคที่มีการเปลี่ยนแปลงอย่างรวดเร็ว และส่งเสริมให้นักศึกษาและบุคลากรรู้เท่าทันและเข้าถึงเทคโนโลยีดิจิทัล	5.1.1 พัฒนาเทคโนโลยีดิจิทัลเพื่อการบริหารจัดการแบบครบวงจร และรองรับการจัดการศึกษาในยุคที่มีการเปลี่ยนแปลงอย่างรวดเร็ว (Disruption) 5.1.2 ส่งเสริมความรู้และทักษะของนักศึกษาและบุคลากรให้เท่าทันและเข้าถึงเทคโนโลยีดิจิทัล พร้อมรับการเปลี่ยนแปลงเป็นมหาวิทยาลัยดิจิทัล (Digital Literacy and Accessibility)	- ร้อยละของความเชื่อมโยงเทคโนโลยีดิจิทัลเพื่อการบริหารจัดการ - จำนวนรายวิชาที่ทำการเรียนการสอนผ่านระบบ UBU LMS เพิ่มขึ้น	60 3	โครงการสนับสนุนเทคโนโลยีดิจิทัล	- การจัดอบรมการใช้งานเทคโนโลยีดิจิทัล เพื่อพัฒนาบุคลากร และนักศึกษา - การบำรุงรักษาครุภัณฑ์ด้านเทคโนโลยีดิจิทัล - การจัดซื้อสรรหาครุภัณฑ์ด้านเทคโนโลยีดิจิทัล - โครงการพัฒนาระบบสารสนเทศสำหรับประเมินผลการปฏิบัติงาน - โครงการพัฒนาการจัดเก็บและประมวลผล Big Data ของคณะ	1) ความพึงพอใจของผู้ใช้บริการเทคโนโลยีสารสนเทศในด้านต่างๆ ภายในคณะพยาบาลศาสตร์ (ด้านคอมพิวเตอร์ และอุปกรณ์คอมพิวเตอร์) มากกว่า 3.51 (จากคะแนนเต็ม 5 คะแนน) 2) ความพึงพอใจของผู้ใช้งานที่ได้รับการจัดสรรครุภัณฑ์ด้านเทคโนโลยีดิจิทัล มากกว่า 3.51 (จากคะแนนเต็ม 5 คะแนน)	รองคณบดีฝ่ายบริหาร

ยุทธศาสตร์ที่ 6 : มุ่งสู่การเป็นคณะนออยู่และเป็นมิตรต่อสิ่งแวดล้อม

เป้าประสงค์ (Strategic Goal)	กลยุทธ์ Strategy	ตัวชี้วัดเป้าประสงค์ (Lagging KPIs)	เป้าหมาย	โครงการหลัก	กิจกรรม/โครงการย่อย	ตัวชี้วัด แผนปฏิบัติการ 2564	ผู้รับผิดชอบ
			2564				
6.1 มีภูมิทัศน์ที่สวยงาม นออยู่ บรรยากาศเหมาะแก่การเรียนรู้	6.1.1 พัฒนาภูมิทัศน์ อาคารให้ สวยงาม นออยู่ เพื่อเหมาะแก่การ เรียนรู้	- คะแนนเฉลี่ยของความพึง พอใจต่อสภาพแวดล้อมการ ทำงาน - ร้อยละของฝ่ายงานในการ ใช้งานระบบสารบรรณ อิเล็กทรอนิกส์ (e-doc)	4.25	โครงการสนับสนุนการ บริหารงานองค์กร	- การดูแลทรัพยากรสำนักงาน - การจัดทรวาสตสำนักงาน เพื่อ บริหารจัดการองค์กร - การปรับปรุงภูมิทัศน์ และซ่อม บำรุงอาคาร สถานที่	1. วัสดุ อุปกรณ์สำนักงาน ครบถ้วนตามความต้องการ และมี ประสิทธิภาพ 2. ผลประเมินความพึงพอใจต่อ สวัสดิการและสวัสดิภาพบุคลากร (ด้านสภาพแวดล้อมการทำงาน) เฉลี่ยมากกว่า 4.00 คะแนน	รองคณบดีฝ่ายบริหาร
			100				
6.2 มีระบบสนับสนุนการ ทำงาน เพื่อลดการใช้ทรัพยากร	6.2.1 พัฒนาระบบและส่งเสริม การบริหารจัดการ และเทคโนโลยี สารสนเทศ เพื่อสนับสนุนการ ทำงาน 6.2.2 สร้างจิตสำนึกในการ อนุรักษ์และดูแลสิ่งแวดล้อมและ การประหยัดพลังงานให้แก่ บุคลากร และนักศึกษา	- ร้อยละของฝ่ายงานในการ ใช้งานระบบสารบรรณ อิเล็กทรอนิกส์ (e-doc) - จำนวนระบบที่สนับสนุน การทำงานในองค์กร ให้มี ประสิทธิภาพมากยิ่งขึ้น	ลดลง	การส่งเสริมสนับสนุนให้นำ เทคโนโลยีสารสนเทศมา ประยุกต์ใช้ในการปฏิบัติงาน	- นำระบบสารบรรณ อิเล็กทรอนิกส์ (e-doc) มาใช้ใน การปฏิบัติงาน - นำระบบการประชุม อิเล็กทรอนิกส์ (เช่น e-meeting / การประชุมออนไลน์/หรือสื่อ อิเล็กทรอนิกส์อื่นๆ) มาใช้ในการ ปฏิบัติงาน		
			4				

ยุทธศาสตร์ที่ 7 : บริหารและพัฒนาทรัพยากรมนุษย์อย่างเป็นระบบและมีประสิทธิภาพ เหมาะสมตามบริบทที่เปลี่ยนแปลง

เป้าประสงค์ (Strategic Goal)	กลยุทธ์ Strategy	ตัวชี้วัดเป้าประสงค์ (Lagging KPIs)	เป้าหมาย	โครงการหลัก	กิจกรรม/โครงการย่อย	ตัวชี้วัด แผนปฏิบัติการ 2564	ผู้รับผิดชอบ
			2564				
7.1 มีอัตราค่าจ้างที่เหมาะสมกับโครงสร้างองค์กร	7.1.1 วิเคราะห์อัตราค่าจ้างให้เหมาะสมกับภารกิจขององค์กร	- ร้อยละของอัตราค่าจ้างที่เป็นไปตามกรอบอัตราค่าจ้างตามเกณฑ์ที่กำหนด	85	ทบทวนอัตราค่าจ้างให้สอดคล้องกับภารกิจ/บริบทที่เปลี่ยนแปลงไป	- วิเคราะห์ และทบทวนอัตราค่าจ้างให้สอดคล้องกับภารกิจหน่วยงาน	1) อาจารย์ทุกคนได้รับการพัฒนาสมรรถนะ คิดเป็นร้อยละ 100 2) อาจารย์ทุกคนได้รับการพัฒนาสมรรถนะ ด้านวิชาการและด้านวิชาชีพ ทั้งภายในและภายนอก ไม่น้อยกว่าคนละ 40 ชั่วโมง/ปีการศึกษา(สภากาชาด, KPI หลักสูตรปรับปรุง)	- รองคณบดีฝ่ายบริหาร
	7.1.2 มีระบบการสรรหา บรรจุ และรักษาบุคลากรใหม่ ที่มีประสิทธิภาพ		พัฒนาระบบการสรรหา บรรจุ และรักษาบุคลากรใหม่ เพื่อให้ได้บุคลากรที่มีสมรรถนะสูงสอดคล้องกับการพัฒนาองค์กร	- สรรหาบุคลากรที่มีสมรรถนะสูงด้วยการสร้างแรงจูงใจ - อบรมและพัฒนาบุคลากรใหม่ โดยมีระบบที่เลี้ยงเพื่อถ่ายทอดและสอนงาน			
7.2 บุคลากรทุกระดับมีสมรรถนะสูง มีทักษะและองค์ความรู้ที่ส่งเสริมความสำเร็จตามวิสัยทัศน์ของคณะพยาบาลศาสตร์	7.2.1 พัฒนาบุคลากรทุกระดับให้มีสมรรถนะสูงและเป็นไปตามเกณฑ์สมรรถนะที่มหาวิทยาลัยกำหนด	- ร้อยละของอาจารย์ประจำที่มีตำแหน่งทางวิชาการต่อจำนวนอาจารย์ทั้งหมด	25	โครงการพัฒนาบุคลากรสายวิชาการ และ พัฒนาบุคลากรสายสนับสนุนวิชาการ	(1) ส่งเสริมสนับสนุนให้บุคลากรสายวิชาการ พัฒนาดตนเองตามความเชี่ยวชาญทางวิชาชีพ รวมถึงอบรมหลักสูตรเฉพาะทางเพื่อความเชี่ยวชาญยิ่งขึ้น (2) ส่งเสริมสนับสนุนให้บุคลากรสายวิชาการพัฒนาคุณวุฒิการศึกษาในระดับที่สูงขึ้น (ปริญญาเอก) (3) ส่งเสริมสนับสนุนให้บุคลากรสายวิชาการพัฒนาตนเองเพื่อเข้าสู่ตำแหน่งที่สูงขึ้น (4) ส่งเสริมสนับสนุนให้บุคลากรสายสนับสนุนวิชาการ พัฒนาดตนเองเพื่อความเชี่ยวชาญทางวิชาชีพ (5) ส่งเสริมสนับสนุนให้บุคลากรสายสนับสนุนวิชาการ เพื่อเตรียมความพร้อม และมีความก้าวหน้าในสายงาน	3) บุคลากรสายวิชาการเข้าร่วมการอบรม หลักสูตรฝึกอบรมระยะสั้น สาขาศาสตร์ และศิลปะการสอนทางการพยาบาล อย่างน้อย 1 คน 4) มีจำนวนผู้ศึกษาต่อ ระดับปริญญาเอก อย่างน้อย 3 คน 5) บุคลากรสายสนับสนุนได้เข้าร่วม อบรม/ประชุม/สัมมนา อื่นๆ ร้อยละ 100 โดยคิดเป็น 10 ชม./ปีการศึกษา/คน 6) มีจำนวนอาจารย์ยื่นขอรับประเมินเอกสารประกอบการสอนฯ อย่างน้อย 3 ท่าน 7) มีจำนวนอาจารย์ยื่นขอรับประเมินเอกสารประกอบการสอนฯ อย่างน้อย 3 ท่าน	
		- ร้อยละของอาจารย์และบุคลากรสายสนับสนุนที่มีระดับสมรรถนะที่สูงขึ้นต่อจำนวนบุคลากรทั้งหมด	60				

เป้าประสงค์ (Strategic Goal)	กลยุทธ์ Strategy	ตัวชี้วัดเป้าประสงค์ (Lagging KPIs)	เป้าหมาย	โครงการหลัก	กิจกรรม/โครงการย่อย	ตัวชี้วัด แผนปฏิบัติการ 2564	ผู้รับผิดชอบ
			2564				
7.3 บุคลากรมีความสุข และมีความผูกพันต่อองค์กร	7.3.1 ส่งเสริมให้บุคลากรมีความสุขในการปฏิบัติงาน และมีความผูกพันต่อองค์กร 7.3.2 ส่งเสริมสวัสดิการและสวัสดิภาพบุคลากร	- ร้อยละความสุขและความผูกพันต่อองค์กร	75	โครงการสร้างสุของค์กร และโครงการสร้างเสริมสวัสดิการและสวัสดิภาพบุคลากร	- สนับสนุนส่งเสริมกิจกรรมสร้างความรัก ความสามัคคี และมีความเป็นอันหนึ่งอันเดียวกันในองค์กร เช่น สัมมนาบุคลากร กิจกรรมสืบสานประเพณีวัฒนธรรมต่างๆ และกิจกรรมสันตนาการสร้างเสริมความสุข - ส่งเสริมสนับสนุนกิจกรรมการบริหารงานและสวัสดิการ - ส่งเสริมสนับสนุนกิจกรรมด้านสุขภาพ	8) จำนวนบุคลากรได้เข้ารับรางวัล ยกย่องเชิดชูเกียรติ 2 คน	- รองคณบดีฝ่ายบริหาร

ยุทธศาสตร์ที่ 8 : บริหารเสถียรภาพทางการเงินเพื่อการจัดการศึกษาสู่ความยั่งยืน

เป้าประสงค์ (Strategic Goal)	กลยุทธ์ Strategy	ตัวชี้วัดเป้าประสงค์ (Lagging KPIs)	เป้าหมาย	โครงการหลัก	กิจกรรม/โครงการย่อย	ตัวชี้วัด แผนปฏิบัติการ 2564	ผู้รับผิดชอบ
			2564				
8.1 คณะมีเสถียรภาพทางการเงินที่เพียงพอต่อการดำเนินงานเพื่อการจัดการศึกษาสู่ความยั่งยืน	8.1.1 ส่งเสริมการบริหารจัดการทางการเงินและงบประมาณให้มีประสิทธิภาพ 8.1.2 ส่งเสริมการจัดหารายได้นอกเหนือจากค่าธรรมเนียมการศึกษา	- รายได้สูงกว่าค่าใช้จ่ายสุทธิ (ใช้รายงานทางการเงิน)	สูงกว่า	โครงการหารายได้ คณะพยาบาลศาสตร์	- โครงการอบรมหลักสูตรประกาศนียบัตรผู้ช่วยพยาบาล (Practical Nurse) หลักสูตร 1 ปี (รุ่นที่ 6) - โครงการอบรมหลักสูตรการพยาบาลเฉพาะทาง สาขาการพยาบาลผู้ป่วยผ่าตัด (รุ่นที่ 4) - โครงการอบรมการพยาบาลเฉพาะทางสาขาการพยาบาลผู้จัดการรายกรณี กลุ่มโรคเรื้อรัง (NCM) - โครงการประชุมวิชาการ เพื่อหารายได้ คณะพยาบาลศาสตร์ - โครงการสนับสนุนทุนการศึกษาจากแหล่งทุนภายนอก - โครงการสนับสนุนงานวิจัยจากแหล่งทุนภายนอก	1) จำนวนเงินรายได้ จากการหารายได้ของคณะฯ เมื่อเทียบกับแผนหารายได้ 2) การรายงานผลการตรวจสอบบัญชี อย่างน้อยปีงบประมาณละ 1 ครั้ง 3) การรายงานทางการเงินทุกไตรมาส	รองคณบดีฝ่ายบริหาร รองคณบดีฝ่ายวิจัย บริการวิชาการ และทำนุฯ

ยุทธศาสตร์ที่ 9 บริหารองค์กรสู่ความเป็นเลิศ

เป้าประสงค์ (Strategic Goal)	กลยุทธ์ Strategy	ตัวชี้วัดเป้าประสงค์ (Lagging KPIs)	เป้าหมาย	โครงการหลัก	กิจกรรม/โครงการย่อย	ตัวชี้วัด แผนปฏิบัติการ 2564	ผู้รับผิดชอบ
			2564				
9.1 เป็นคณะที่มีการบริหารจัดการที่เป็นเลิศ	9.1.1 บริหารจัดการองค์กรสู่ความเป็นเลิศด้วยการใช้เกณฑ์คุณภาพ EdPEx เป็นเครื่องมือในการดำเนินงาน	- คะแนนการประเมิน EdPEx เพิ่มขึ้น - ผลการเทียบกับคู่แข่ง	170	โครงการพัฒนาระบบและกลไกการประกันคุณภาพการศึกษา	การพัฒนาระบบและกลไกการประกันฯ และการดำเนินงานตามเกณฑ์ EdPEx	1) ผลการประเมินคุณภาพการศึกษา บรรลุเป้าหมายที่ได้กำหนดไว้	รองคณบดีฝ่ายบริหาร
	9.1.2 ส่งเสริมและพัฒนาให้ทุกกระบวนการงานมีการทำงานที่ยึดหลักธรรมาภิบาลและความโปร่งใส			โครงการสนับสนุนการบริหารงานองค์กร	- จัดทำแผนป้องกันการทุจริตและผลประโยชน์ทับซ้อน และดำเนินกิจกรรมตามแผน - ปรับปรุงกฎระเบียบและแนวปฏิบัติให้รองรับตามหลักธรรมาภิบาลและความโปร่งใส	2) ผลการดำเนินงานตามตัวชี้วัดแผนป้องกันการทุจริตและผลประโยชน์ทับซ้อน (เมื่อเทียบกับค่าเป้าหมาย)	
	9.1.3 พัฒนาระบบการจัดทำแผนยุทธศาสตร์ ที่ส่งเสริมความสำเร็จของวิสัยทัศน์ และบูรณาการทั่วทั้งองค์กร และปรับเปลี่ยนได้อย่างรวดเร็ว เมื่อสภาวะแวดล้อมเปลี่ยนแปลง			- ทบทวนและจัดทำแผนยุทธศาสตร์ของคณะ - ประเมินและวิเคราะห์ผลการดำเนินงาน - พัฒนาระบบสารสนเทศเพื่อรองรับกระบวนการจัดทำแผนยุทธศาสตร์ แผนปฏิบัติงานประจำปี ร่วมกับการเงิน พัสดุ	3) ผลการดำเนินงานตามตัวชี้วัดแผนยุทธศาสตร์ และแผนปฏิบัติการประจำปี (เมื่อเทียบกับค่าเป้าหมาย)	คณบดี	
	9.1.4 พัฒนาแผนบริหารความเสี่ยงเพื่อสนับสนุนความสำเร็จของแผนยุทธศาสตร์และวิสัยทัศน์			วิเคราะห์และจัดทำแผนบริหารความเสี่ยงและการควบคุมภายใน และกำกับติดตามผลการดำเนินงาน	4) ผลการดำเนินงานตามตัวชี้วัดแผนบริหารความเสี่ยงและควบคุมภายใน (เมื่อเทียบกับค่าเป้าหมาย)		
	9.1.5 พัฒนาระบบและกลไกการขับเคลื่อนการจัดการความรู้ สู่การเป็นองค์กรแห่งการเรียนรู้			- กิจกรรมการพัฒนางานองค์กรการเรียนรู้ (KM) - เข้าร่วม โครงการสนับสนุนเครือข่ายการจัดการความรู้ภายนอก องค์กร (Mini-UKM) ร่วมกับมหาวิทยาลัย	5) มีการกำกับ ติดตาม ส่งเสริม สนับสนุนการดำเนินการจัดการความรู้ครบทุกกระบวนการ		รองคณบดีฝ่ายบริหาร

เป้าประสงค์ (Strategic Goal)	กลยุทธ์ Strategy	ตัวชี้วัดเป้าประสงค์ (Lagging KPIs)	เป้าหมาย	โครงการหลัก	กิจกรรม/โครงการย่อย	ตัวชี้วัด แผนปฏิบัติการ 2564	ผู้รับผิดชอบ
			2564				
9.2 สร้างภาพลักษณ์ใหม่ที่ ดีและยกระดับการสื่อสาร องค์กรที่มีประสิทธิภาพ	9.2.1 ยกระดับการสื่อสารองค์กร ที่มีประสิทธิภาพ			โครงการสนับสนุนการ บริหารงานองค์กร	<ul style="list-style-type: none"> - พัฒนาระบบและกลไกการสื่อสาร องค์กรให้มีความชัดเจน - ส่งเสริมให้นักศึกษามีส่วนร่วมใน การสื่อสารองค์กร - ผลิตและเพิ่มช่องทางสื่อสาร องค์กรผ่านสื่อสาธารณะ โซเชียลมีเดีย เว็บไซต์ และอื่น ๆ - ส่งเสริมภาพลักษณ์ที่ดีขององค์กร และตอบสนองเชิงบวกต่อสถานการณ์ ฉุกเฉิน - ปรับ/ ทบทวน รูปแบบการ ถ่ายทอดนโยบายสู่การปฏิบัติ - สร้างเครือข่ายการสื่อสารองค์กรกับ หน่วยงานภายนอกสนับสนุนการ ดำเนินงานเชิงรุก - ส่งเสริมการรับรู้และการถ่ายทอด ค่านิยมขององค์กร ข้อมูลพื้นฐาน นโยบายสู่การปฏิบัติกับทุก กลุ่มเป้าหมาย (ผู้บริหาร ผู้ปฏิบัติ นักศึกษา บุคคลภายนอก) 		

โครงการและงบประมาณ แผนปฏิบัติการ

คณะพยาบาลศาสตร์

ประจำปีงบประมาณ พ.ศ. 2564

โครงการและงบประมาณแยกตามพันธกิจ คณะพยาบาลศาสตร์ ประจำปีงบประมาณ พ.ศ. 2564

ที่	โครงการ	พันธกิจ								บริหารงานองค์กร		งบประมาณ	รหัสโครงการย่อย	รหัสกิจกรรม	งานที่รับผิดชอบ
		ผลิตบัณฑิต		วิจัย		บริการวิชาการ		ทำนุบำรุงฯ		รายได้	แผ่นดิน				
		รายได้	แผ่นดิน	รายได้	แผ่นดิน	รายได้	แผ่นดิน	รายได้	แผ่นดิน						
1	โครงการจัดการเรียนการสอนรายวิชาในหลักสูตร		✓ ผลิตเพิ่ม 64									3,714,500	02080000-3	020800000001	งานบริการการศึกษา
		✓										657,100	01010009	010100090005	
2	โครงการพัฒนากิจกรรมการเรียนรู้		✓ ผลิตเพิ่ม 64									1,123,700	02080000-3	020800000001	
3	โครงการให้คำปรึกษา สวัสดิการและสวัสดิภาพนักศึกษา		✓ ผลิตเพิ่ม 64									386,600	02080000-3	020800000001	งานพัฒนานักศึกษา
4	โครงการพัฒนานักศึกษา		✓ ผลิตเพิ่ม 64									317,100	02080000-3	020800000001	
5	โครงการสโมสรนักศึกษา		✓ ผลิตเพิ่ม 64									547,600	02080000-3	020800000001	
6	โครงการวิเทศสัมพันธ์		✓ ผลิตเพิ่ม 64									70,000	02080000-3	020800000001	งานวิเทศสัมพันธ์
7	โครงการส่งเสริมงานวิจัยและงานสร้างสรรค์			✓								1,273,500	05010002	050100020166	งานบริหารงานวิจัย
8	โครงการบริการวิชาการ						✓ ผลิตเพิ่ม 64					71,500	02080000-3	020800000001	งานบริการวิชาการ
9	โครงการทำนุบำรุงศิลปวัฒนธรรม								✓ ผลิตเพิ่ม 64			7,000	02080000-3	020800000001	งานทำนุฯ
								✓				43,000	07010002	070100020190	
10	โครงการพัฒนาระบบและกลไกการประกันคุณภาพการศึกษา									✓		102,100	01000012	010000120017	งานประกันคุณภาพฯ
11	โครงการสนับสนุนการบริหารงานองค์กร									✓		7,884,700	01000003	010000030168	งานแผนฯ/ประกันฯ งานพัสดุ งานการเงินและบัญชี
											✓ ผลิตเพิ่ม 63	1,522,505.96	02080000-31	020800000001	
											✓ ผลิตเพิ่ม 64	6,550,000.00	02080000-3	020800000001	
	โครงการรักษาเสถียรภาพทางการเงิน									✓		7,000,000.00	01000003	010000030092	
12	โครงการสนับสนุนเทคโนโลยีดิจิทัล									✓		220,000	01000003	010000030168	งานคอมพิวเตอร์และเครือข่าย

ที่	โครงการ	พันธกิจ								บริหารงานองค์กร		งบประมาณ	รหัสโครงการย่อย	รหัสกิจกรรม	งานที่รับผิดชอบ
		ผลิตบัณฑิตฯ		วิจัย		บริการวิชาการ		ทำนุบำรุงฯ		รายได้	แผ่นดิน				
		รายได้	แผ่นดิน	รายได้	แผ่นดิน	รายได้	แผ่นดิน	รายได้	แผ่นดิน						
13	โครงการพัฒนาบุคลากรสายวิชาการ									✓		955,000	01010052	010100520008	งานบริหารงานบุคคล
											✓ ผลิตเพิ่ม 64	420,000	02080000-3	020800000001	
14	โครงการพัฒนาบุคลากรสายสนับสนุนวิชาการ									✓		61,200	01000006	010000060002	
15	โครงการสร้างสุของค์กร คณะพยาบาลศาสตร์									✓		286,800	01000003	010000030230	
16	โครงการเสริมสร้างสวัสดิการและสวัสดิภาพของบุคลากร									✓		50,000	01000003	010000030186	
โครงการหารายได้ คณะพยาบาลศาสตร์															
17	โครงการอบรมหลักสูตรประกาศนียบัตรผู้ช่วยพยาบาล (Practical Nurse) หลักสูตร 1 ปี (รุ่นที่ 6)									✓		2,524,000	06010004	60100040044	งานบริการการศึกษา
18	โครงการอบรมหลักสูตรการพยาบาลเฉพาะทาง สาขาการพยาบาลผู้ป่วยผ่าตัด (รุ่นที่ 4)									✓		1,260,000	06010004	60100040065	งานบริการวิชาการ
19	โครงการอบรมกรมการพยาบาลเฉพาะทางสาขาการพยาบาลผู้จัดการรายกรณี กลุ่มโรคเรื้อรัง (NCM)									✓		1,568,000	06010004	060100040072	
20	โครงการประชุมวิชาการ เพื่อหารายได้ คณะพยาบาลศาสตร์									✓		240,000	01000003	010000030314	
21	โครงการสนับสนุนทุนการศึกษาจากแหล่งทุนภายนอก									✓		60,000	04010002	0401000200021	ผู้ช่วยคณบดีฝ่ายพัฒนา นักศึกษา
22	โครงการสนับสนุนงานวิจัยจากแหล่งทุนภายนอก									✓		560,000	05010002	050100020146	งานวิจัย

แหล่งเงินงบประมาณ 2564	จำนวนเงิน
เงินงบประมาณ - ทุนอุดหนุนการผลิตพยาบาลเพิ่ม ปีงบประมาณ 2564	13,208,000.00
เงินงบประมาณ - ทุนอุดหนุนการผลิตพยาบาลเพิ่ม ปีงบประมาณ 2563	1,522,505.96
เงินรายได้ (จากค่าธรรมเนียมการศึกษา)	18,533,400.00
เงินรายได้ (จากการหารายได้ คณะพยาบาลศาสตร์)	6,212,000.00
รวมงบประมาณทั้งหมด	39,475,905.96

รายละเอียดโครงการและงบประมาณจำแนกตามพันธกิจ

คำอธิบายความสอดคล้อง

- ยุทธศาสตร์ : อ้างอิงจากแผนยุทธศาสตร์ คณะพยาบาลศาสตร์ มหาวิทยาลัยอุบลราชธานี ระยะ 5 ปี (พ.ศ.2563 – 2567)
- กลยุทธ์ : อ้างอิงจากแผนยุทธศาสตร์ คณะพยาบาลศาสตร์ มหาวิทยาลัยอุบลราชธานี ระยะ 5 ปี (พ.ศ.2563 – 2567)
- TQF : มาตรฐานการเรียนรู้ตามกรอบมาตรฐานคุณวุฒิระดับอุดมศึกษาแห่งชาติ พ.ศ. 2560 ได้แก่
 1. ด้านคุณธรรม จริยธรรม
 2. ด้านความรู้
 3. ด้านทักษะทางปัญญา
 4. ด้านทักษะความสัมพันธ์ระหว่างบุคคลและความรับผิดชอบ
 5. ด้านทักษะการวิเคราะห์เชิงตัวเลข การสื่อสาร และการใช้เทคโนโลยีสารสนเทศ
 6. ด้านทักษะการปฏิบัติทางวิชาชีพ
- อัตลักษณ์มหาวิทยาลัย : สร้างสรรค์ สามัคคี สำนึกดีต่อสังคม
- สภาฯ : เกณฑ์การรับรองสถาบันการศึกษาวิชาการพยาบาลและการผดุงครรภ์ พ.ศ.2562 (8 มาตรฐาน 23 ตัวบ่งชี้)

1. โครงการจัดการเรียนการสอนรายวิชาในหลักสูตร

กิจกรรม	ความสอดคล้อง				แหล่งงบประมาณ			หมวดรายจ่าย	งบประมาณ	ไตรมาส 1 ต.ค.-ธ.ค.	ไตรมาส 2 ม.ค.-มิ.ค.	ไตรมาส 3 เม.ย.-มิ.ย.	ไตรมาส 4 ก.ค.-ก.ย.	ตัวชี้วัดความสำเร็จ	ผู้รับผิดชอบ
	ยุทธศาสตร์	เป้าประสงค์	กลยุทธ์	สภาฯ	รายได้	แผ่นดิน	ผลิตเพิ่ม								
1.1 การจัดการเรียนการสอนภาคทฤษฎี	1	1.1	1.1.1	9	✓			ค่าตอบแทน	231,600					1. ร้อยละของจำนวนรายวิชาด้านความพึงพอใจต่อคุณภาพการจัดการเรียนการสอนของอาจารย์ โดยนักศึกษา มากกว่า 4.30 (ร้อยละ 100)	อาจารย์ผู้รับผิดชอบหลักสูตร
			1.1.3	10			✓64	งบเงินอุดหนุน	570,000						
1.2 การจัดการเรียนการสอนภาคปฏิบัติ			1.2.1	13				รวม	801,600	300,000	200,000	100,000	201,600	2. ร้อยละของจำนวนรายวิชาด้านความพึงพอใจต่อสิ่งสนับสนุนการเรียนรู้โดยนักศึกษา มากกว่า 4.30 (ร้อยละ 100)	
			1.3.1	14	✓			✓64	ค่าตอบแทน	340,500					
1.3 การประเมินทักษะปฏิบัติทางพยาบาลรายชั้นปีโดยวิธี OSCE								งบเงินอุดหนุน	100,200		37,000	63,200		1. ร้อยละของจำนวนผู้เข้าร่วมกิจกรรม ร้อยละ 95 2. ค่าเฉลี่ยความพึงพอใจของผู้ร่วมกิจกรรม 3.51 ขึ้นไป	ชั้นปีที่ 2 อ.เพ็ญพัทธ์ อ.เบญจมาภรณ์ ชั้นปีที่ 3 อ.ยมนา / อ.อรทัย อ.ธมกร / อ.อังศวีร์ ชั้นปีที่ 4 อ.เกษร / อ.ดร.เพชรตะวัน อ.นิชา/ อ.อุไรวรรณ
							✓64								
1.4 การพัฒนาศักยภาพอาจารย์ที่เลี้ยง	1 7	1.1 7.2	1.1.1 7.2.1	7			✓64	งบเงินอุดหนุน	85,500			85,000		ค่าเฉลี่ยความพึงพอใจของผู้ร่วมกิจกรรม 3.51 ขึ้นไป	อ.อุไรวรรณ อ.เกษร
1.5 การพัฒนาผู้เรียนรายชั้นปี	1	1.1	1.1.1	9			✓64	งบเงินอุดหนุน	360,500	28,800	14,400	193,500	123,800	1. นักศึกษาแต่ละชั้นปี ได้รับการพัฒนาการเรียนรู้ ร้อยละ 90 ขึ้นไป 2. ค่าเฉลี่ยความพึงพอใจของผู้เข้าร่วมกิจกรรมการพัฒนาการเรียนรู้อาจารย์พื้นฐานวิชาชีพ 4.00 ขึ้นไป 3. ร้อยละของนักศึกษาที่มีผลงานวิจัยและนวัตกรรมที่เผยแพร่ต่อปี (ร้อยละ 30 ขึ้นไป) 4. ค่าเฉลี่ยความพึงพอใจของผู้เข้าร่วมกิจกรรม การพัฒนาการเรียนรู้อาจารย์ภาษาอังกฤษให้บริการสุขภาพ 3.51 ขึ้นไป	ชั้นปีที่ 1 อ.เกษร ชั้นปีที่ 2 อ.เกษร ชั้นปีที่ 3 อ.เกษร / อ.สุมิศา ชั้นปีที่ 4 อ.สุมิศา/ อ.ณัฐธิดา/ อ.ประภัสสร
1.5.1 การพัฒนาการเรียนรู้อาจารย์พื้นฐานวิชาชีพ															
1.5.2 การพัฒนาการเรียนรู้อาจารย์เทคนิคทางการพยาบาล															
1.5.3 การพัฒนาการเรียนรู้อาจารย์การวิจัยและการสร้างนวัตกรรมทางการพยาบาล															

1. โครงการจัดการเรียนการสอนรายวิชาในหลักสูตร (ต่อ)

กิจกรรม	ความสอดคล้อง				แหล่งงบประมาณ			หมวดรายจ่าย	งบประมาณ	ไตรมาส 1 ต.ค.-ธ.ค.	ไตรมาส 2 ม.ค.-มี.ค.	ไตรมาส 3 เม.ย.-มิ.ย.	ไตรมาส 4 ก.ค.-ก.ย.	ตัวชี้วัดความสำเร็จ	ผู้รับผิดชอบ	
	ยุทธศาสตร์	เป้าประสงค์	กลยุทธ์	สภา	รายได้	แผ่นดิน	ผลิตเพิ่ม									
1.6 การพัฒนาอาจารย์ผู้สอนรายวิชาในหลักสูตร	1	1.1	1.1.1	7	✓			ค่าตอบแทน	15,000					1. ร้อยละของอาจารย์ใหม่ได้รับการพัฒนาในการสอนรายวิชาในหลักสูตร (ร้อยละ 100) 2. ร้อยละของอาจารย์ได้รับการพัฒนาการสอนโดยใช้ภาษาอังกฤษ (ร้อยละ 90 ขึ้นไป)	อ.เกษร อ.ธมกร อ.สุมิศา	
1.6.1 การเตรียมความพร้อมอาจารย์ผู้สอนรายวิชาปฏิบัติการพยาบาล	7	7.2	7.2.1	9			✓ 64	งบเงินอุดหนุน	95,600							
1.6.2 การพัฒนาอาจารย์ใหม่ในการสอนรายวิชาในหลักสูตร																
1.6.3 การพัฒนาอาจารย์ในการสอนโดยใช้ภาษาอังกฤษ								รวม	110,600	20,000	40,000	40,000	10,600			
1.7 การพัฒนาหลักสูตรพยาบาลศาสตรมหาบัณฑิต	1	1.1	1.1.1	9			✓ 64	งบเงินอุดหนุน	105,200		15,200	60,000	30,000	มีดำเนินการพัฒนาหลักสูตรพยาบาลศาสตรมหาบัณฑิต	อ.ดร.สมปอง	
1.8 การพัฒนาความเชี่ยวชาญในการปฏิบัติการพยาบาลของอาจารย์ (Faculty Practice)	1 7	1.1 7.2	1.1.1 7.2.1	7 8	✓			ค่าตอบแทน งบเงินอุดหนุน รวม	70,000 126,500 196,500				50,000 50,000 50,000	46,500	อาจารย์ได้รับการพัฒนาความเชี่ยวชาญในปฏิบัติการพยาบาลอย่างน้อย 80 ชั่วโมงต่อปี ร้อยละ 100	อ.ธมกร มะลิวัลย์
1.9 การประชุม 5 สถาบันการศึกษา ร่วมกับแหล่งฝึก	1	1.1	1.1.1	9 13 14			✓ 64	งบเงินอุดหนุน	40,000			30,000	10,000	ค่าเฉลี่ยความพึงพอใจของผู้ร่วมกิจกรรม 3.51 ขึ้นไป	อ.เกษร อ.ธมกร อ.อุไรวรรณ	
1.10 พัฒนาการเรียนรู้รายวิชาปฏิบัติการพยาบาลร่วมกับแหล่งฝึก							✓ 64	งบเงินอุดหนุน	40,000				40,000	ค่าเฉลี่ยความพึงพอใจของผู้ร่วมกิจกรรม 3.51 ขึ้นไป	อ.เกษร อ.สุพัตรา	
รวมงบประมาณทั้งโครงการ									4,371,600	1,098,800	986,600	1,201,700	1,084,000			

2. โครงการพัฒนากิจกรรมการเรียนรู้

กิจกรรม	ความสอดคล้อง				แหล่งงบประมาณ			หมวดรายจ่าย	งบประมาณ	ไตรมาส 1 ต.ค.-ธ.ค.	ไตรมาส 2 ม.ค.-มี.ค.	ไตรมาส 3 เม.ย.-มิ.ย.	ไตรมาส 4 ก.ค.-ก.ย.	ตัวชี้วัดความสำเร็จ	ผู้รับผิดชอบ
	ยุทธศาสตร์	เป้าประสงค์	กลยุทธ์	สภาฯ	รายได้	แผ่นดิน	ผลิตเพิ่ม								
2.1 การพัฒนา ห้องปฏิบัติการทางการ พยาบาล	1	1.1 1.2	1.1.1 1.2.1	21			✓ 64	งบเงินอุดหนุน	279,400	20,000	200,000	59,400		ค่าเฉลี่ยความพึงพอใจของ ผู้ใช้บริการห้องปฏิบัติการพยาบาล 4.10 ขึ้นไป	คณะกรรมการ บริหารงาน ห้องปฏิบัติการพยาบาล
22															
2.2 การพัฒนางาน ห้องสมุด				21 23			✓ 64	งบเงินอุดหนุน	268,000	50,000	150,000	68,000		ค่าเฉลี่ยความพึงพอใจของ ผู้ใช้บริการห้องสมุด 4.20 ขึ้นไป	อ.อุไรวรรณ ปิยะนุช
2.3 การพัฒนางาน ห้องเรียน	1	1.2	1.2.1	21			✓ 64	งบเงินอุดหนุน	120,000	30,000	30,000	30,000	30,000	ค่าเฉลี่ยความพึงพอใจของสิ่ง สนับสนุนการเรียนรู้ มากกว่า 4.30 ขึ้นไป	ไวพจน์
2.4 การพัฒนาตำรา หนังสือ เอกสาร ประกอบการสอน และ เอกสารคำสอน	1	1.2	1.2.1	21 23			✓ 64	งบเงินอุดหนุน	65,000		20,000	25,000	20,000	มีการพัฒนาหนังสือ ตำรา เอกสาร ประกอบการสอน หรือเอกสารคำ สอน อย่างน้อย 2 เรื่อง	อ.สุมิศา
2.5 การพัฒนาและ สนับสนุนสื่อการเรียนรู้						✓ 64									
2.6 การประชุมพัฒนา งานบริหารหลักสูตร	1	1.1	1.1.1	9			✓ 64	งบเงินอุดหนุน	19,800	4,800	5,000	5,000	5,000	อาจารย์ผู้รับผิดชอบหลักสูตร เข้าร่วมประชุมในแต่ละครั้ง อย่างน้อยร้อยละ 80	ไวพจน์ ประกายพลอย
2.7 การพัฒนาความรู้สู่ การสอบใบประกอบ วิชาชีพ	1	1.1	1.1.1	15			✓ 64	งบเงินอุดหนุน	113,000		113,000			ค่าเฉลี่ยความพึงพอใจของ ผู้เข้าร่วมกิจกรรม 4.30 ขึ้นไป	อ.เกษร
2.8 กิจกรรมฝึกซ้อมรับ พระราชทานปริญญา บัตรประจำปี 2562	1	1.4	1.4.1	11 16			✓ 64	งบเงินอุดหนุน	36,500	36,500				1.กลุ่มเป้าหมายเข้าร่วมกิจกรรม ร้อยละ 95 2.ค่าเฉลี่ยความพึงพอใจของ บัณฑิตที่เข้าร่วมกิจกรรม 4.00 ขึ้น ไป	ไวพจน์
2.9 กิจกรรม ประชาสัมพันธ์หลักสูตร พยาบาลศาสตรบัณฑิต	1	1.1	1.1.2				✓ 64	งบเงินอุดหนุน	51,000	20,000	10,000	11,000	10,000	ร้อยละของการรับเข้านักศึกษา เมื่อเทียบกับแผน ร้อยละ 100	อาจารย์ผู้รับผิดชอบ หลักสูตร ไวพจน์/ประกายพลอย

2. โครงการพัฒนากิจกรรมการเรียนรู้ (ต่อ)

กิจกรรม	ความสอดคล้อง				แหล่งงบประมาณ			หมวดรายจ่าย	งบประมาณ	ไตรมาส 1 ต.ค.-ธ.ค.	ไตรมาส 2 ม.ค.-มี.ค.	ไตรมาส 3 เม.ย.-มิ.ย.	ไตรมาส 4 ก.ค.-ก.ย.	ตัวชี้วัดความสำเร็จ	ผู้รับผิดชอบ
	ยุทธศาสตร์	เป้าประสงค์	กลยุทธ์	สภาฯ	รายได้	แผ่นดิน	ผลิตเพิ่ม								
2.10 การจัดการความรู้ ด้านวิชาการ	1 9	1.1 9.1	1.1.1 9.1.5	7 9			✓64	งบเงินอุดหนุน	26,900			20,000	6,900	1. กลุ่มเป้าหมายเข้าร่วมกิจกรรม ร้อยละ 80 2. ค่าเฉลี่ยความพึงพอใจผู้เข้าร่วม กิจกรรม 4.00 ขึ้นไป	อ.ณัฐสุดา อ.สุพัตรา
2.11 กิจกรรมเตรียม ความพร้อมเพื่อรับการ ตรวจเยี่ยมและรับรอง สถาบันการศึกษา	1 9			1			✓64	งบเงินอุดหนุน	100,000	10,000	80,000	10,000		คณะมีการดำเนินงานรับการตรวจ เยี่ยมและรับรองสถาบันการศึกษา เป็นไปตามระยะเวลาที่กำหนด	อ.ณัฐสุดา ผศ.ดร.สมลักษณ์ อ.สุนันทา อ.ธมกร อ.เพ็ญพักตร์
2.12 คัดเลือกบุคคลเข้า ศึกษาต่อคณะพยาบาล ศาสตร์	1	1.1	1.1.2					ใช้เงินรายได้						ร้อยละของการรับเข้านักศึกษา เมื่อเทียบกับแผน ร้อยละ 100	อาจารย์ผู้รับผิดชอบ หลักสูตร
รวมงบประมาณทั้งโครงการ									1,123,700	171,300	618,000	248,400	86,000		

3. โครงการให้คำปรึกษา สวัสดิการและสวัสดิภาพนักศึกษา

กิจกรรม	ความสอดคล้อง					แหล่งงบประมาณ			หมวด รายจ่าย	งบประมาณ	ไตรมาส 1 ต.ค.-ธ.ค.	ไตรมาส 2 ม.ค.-มิ.ค.	ไตรมาส 3 เม.ย.-มิ.ย.	ไตรมาส 4 ก.ค.-ก.ย.	ตัวชี้วัดความสำเร็จ	ผู้รับผิดชอบ
	ยุทธศาสตร์	เป้าประสงค์	กลยุทธ์	สภาฯ	TQF	รายได้	แผ่นดิน	ผลิตเพิ่ม								
3.1 ทุนการศึกษา	1	1.4	1.4.1	10 11 12	1 4			✓ 64	งบเงินอุดหนุน	64,200					เชิงคุณภาพ - ระดับความพึงพอใจของนักศึกษาต่อคุณภาพของการจัดบริการเสริมสร้างคุณภาพชีวิตนักศึกษาในระดับมากขึ้น (> 3.60 จากคะแนนเต็ม 5)	อ.อังศวีร์ อ.กานต์ตรีณ สิรินุช
3.2 การแนะแนว และให้คำปรึกษา								✓ 64	งบเงินอุดหนุน	55,900	30,900	5,500	5,500	14,000	เชิงคุณภาพ - ระดับความพึงพอใจของนักศึกษาต่อการจัดบริการแนะแนวและให้คำปรึกษาในระดับมากขึ้น (> 4.25 จากคะแนนเต็ม 5)	อ.ณัฐนันท์ อ.ก้องกฤษฏากรณ์ สิรินุช
3.3 ชมรมศิษย์เก่า								✓ 64	งบเงินอุดหนุน	82,800	66,400		16,400		เชิงคุณภาพ - ระดับความพึงพอใจของเครือข่ายศิษย์เก่าในด้านการให้ข้อมูลและความรู้ที่เป็นประโยชน์ในการประกอบอาชีพในระดับมากขึ้น (> 3.60 จากคะแนนเต็ม 5)	อ.เพ็ญพักตร์ อ.ณัฐสุดา สิรินุช
3.4 สวัสดิการและ สวัสดิภาพ - กิจกรรมย่อย เพื่อส่งเสริม สวัสดิการและ สวัสดิภาพ								✓ 64	งบเงินอุดหนุน	138,800 44,900	17,900	18,500	91,900	10,500	เชิงคุณภาพ 1. ระดับความพึงพอใจของนักศึกษา ต่อคุณภาพการจัดพื้นที่เพื่อให้นักศึกษาทำกิจกรรมและแสดงออกอย่างสร้างสรรค์ในระดับมากขึ้น (> 3.60 จากคะแนนเต็ม 5) 2. ระดับความพึงพอใจของนักศึกษาต่อคุณภาพของการจัดบริการเสริมสร้างคุณภาพชีวิตนักศึกษา ในระดับมากขึ้นไป (> 3.60 จากคะแนนเต็ม 5)	อ.เพ็ญพักตร์ สิรินุช
รวมงบประมาณทั้งโครงการ										386,600	115,200	24,000	113,800	24,500		

4. โครงการพัฒนานักศึกษา

กิจกรรม	ความสอดคล้อง					แหล่งงบประมาณ			หมวด รายจ่าย	งบประมาณ	ไตรมาส 1 ต.ค.-ธ.ค.	ไตรมาส 2 ม.ค.-มี.ค.	ไตรมาส 3 เม.ย.-มิ.ย.	ไตรมาส 4 ก.ค.-ก.ย.	ตัวชี้วัดความสำเร็จ	ผู้รับผิดชอบ
	ยุทธศาสตร์	เป้าประสงค์	กลยุทธ์	สภาฯ	TQF	รายได้	แผ่นดิน	ผลิตเพิ่ม								
4.1 พัฒนาคุณธรรม จริยธรรมเพื่อก้าวสู่ วิชาชีพ (สำหรับ นักศึกษาชั้นปีที่ 2)	1	1.4	1.4.1	10 11 12	1 2 3 4 5			✓ 64	งบเงินอุดหนุน	64,400		64,400			1. ร้อยละของนักศึกษาที่เข้าร่วมกิจกรรมมากกว่า ร้อยละ 80 2. ระดับความคิดเห็นของนักศึกษาต่อประโยชน์ในการ เข้าร่วมกิจกรรมมากกว่า 3.60 คะแนน 3. ระดับความพึงพอใจภาพรวมต่อการเข้าร่วม กิจกรรม มากกว่า 3.60 คะแนน (เต็ม 5 คะแนน)	อาจารย์ที่ปรึกษา ประจำชั้นปี สิรินุช
4.2 ปฐมนิเทศและ เตรียมความพร้อม นักศึกษาใหม่								✓ 64	งบเงินอุดหนุน	49,200		49,200			1. ร้อยละของนักศึกษาที่เข้าร่วมกิจกรรมมากกว่า ร้อยละ 80 2. ระดับความคิดเห็นของนักศึกษาต่อประโยชน์ในการ เข้าร่วมกิจกรรมมากกว่า 3.60 คะแนน 3. ระดับความพึงพอใจภาพรวมต่อการเข้าร่วม กิจกรรม มากกว่า 3.60 คะแนน (เต็ม 5 คะแนน)	อ.เพ็ญพักตร์ สิรินุช
4.3 พัฒนาทักษะชีวิต ในรั้วมหาวิทยาลัย และการพัฒนา บุคลิกภาพ (สำหรับ นักศึกษา ชั้นปีที่ 1)								✓ 64	งบเงินอุดหนุน	27,500	27,500				1. ร้อยละของนักศึกษาที่เข้าร่วมกิจกรรมมากกว่า ร้อยละ 80 2. ระดับความคิดเห็นของนักศึกษาต่อประโยชน์ในการ เข้าร่วมกิจกรรมมากกว่า 3.60 คะแนน 3. ระดับความพึงพอใจภาพรวมต่อการเข้าร่วม กิจกรรม มากกว่า 3.60 คะแนน (เต็ม 5 คะแนน)	อาจารย์ที่ปรึกษา ประจำชั้นปี สิรินุช
4.4 พิธีมอบหมวก และเข็มชั้นปี (สำหรับนักศึกษาชั้น ปีที่ 2)								✓ 64	งบเงินอุดหนุน	52,400		52,400			1. ร้อยละของนักศึกษาที่เข้าร่วมกิจกรรมมากกว่า ร้อยละ 80 2. ระดับความคิดเห็นของนักศึกษาต่อประโยชน์ในการ เข้าร่วมกิจกรรมมากกว่า 3.60 คะแนน 3. ระดับความพึงพอใจภาพรวมต่อการเข้าร่วม กิจกรรม มากกว่า 3.60 คะแนน (เต็ม 5 คะแนน)	อ.อรทัย อ.กานต์ตรีณ สิรินุช
4.5 ปฐมนิเทศ เตรียมความพร้อมสู่ วิชาชีพและมอบเข็ม สถาบัน								✓ 64	งบเงินอุดหนุน	123,600		123,600			1. ร้อยละของนักศึกษาที่เข้าร่วมกิจกรรมมากกว่า ร้อยละ 80 2. ระดับความคิดเห็นของนักศึกษาต่อประโยชน์ในการ เข้าร่วมกิจกรรมมากกว่า 3.60 คะแนน ขึ้นไป (เต็ม 5 คะแนน) 3. ระดับความคิดเห็นของนักศึกษาพยาบาลศาสตร์ ชั้นปีที่ 4 เกี่ยวกับความร่วมมือในการทำงานและความ ภาคภูมิใจในวิชาชีพ และความรักความผูกพันต่อ สถาบันมากกว่า 3.60 คะแนน (เต็ม 5 คะแนน) 4. ระดับความพึงพอใจภาพรวมต่อการเข้าร่วม กิจกรรม มากกว่า 3.60 คะแนน (เต็ม 5 คะแนน)	อ.ยมนา อ.อรทัย สิรินุช
รวมงบประมาณทั้งโครงการ										317,100	27,500	240,400	49,200	0		

5. โครงการสโมสรมักศึกษา

กิจกรรม	ความสอดคล้อง					แหล่งงบประมาณ			ไตรมาส 1 ต.ค.-ธ.ค.	ไตรมาส 2 ม.ค.-มี.ค.	ไตรมาส 3 เม.ย.-มิ.ย.	ไตรมาส 4 ก.ค.-ก.ย.	ตัวชี้วัดความสำเร็จ	ผู้รับผิดชอบ		
	ยุทธศาสตร์	เป้าประสงค์	กลยุทธ์	สภาฯ	TQF	รายได้	แผ่นดิน	ผลิตเพิ่ม								
5.1 พี่รักน้อง	1	1.4	1.4.1	10	1			✓ 64	งบเงินอุดหนุน	33,785			33,785	เชิงปริมาณ 1.กลุ่มเป้าหมายเข้าร่วม โครงการมากกว่าร้อยละ 80 เชิงคุณภาพ 1.ระดับความคิดเห็นของ นักศึกษาต่อประโยชน์ในการ เข้าร่วมกิจกรรมมากกว่า 3.60 คะแนน (เต็ม 5 คะแนน) 2. ระดับความพึงพอใจ ภาพรวมต่อการเข้าร่วม กิจกรรม มากกว่า 3.60 คะแนน (เต็ม 5 คะแนน) 3. ระดับการบรรลุ วัตถุประสงค์ของกิจกรรมฯ มากกว่า 3.60 คะแนน (เต็ม 5 คะแนน)	สโมสรมักศึกษา สิรินุช	
5.2 ไหว้ครู				11	2			✓ 64	งบเงินอุดหนุน	43,000			43,000			
5.3 กีฬา freshy				12	3			✓ 64	งบเงินอุดหนุน	88,400	88,400					
5.4 แสดงความยินดีที่ บัณฑิตและงานราตรี คืนสู่เหย้า					4			✓ 64	งบเงินอุดหนุน	85,040	85,040					
5.5 กิจกรรมกีฬา Health Science ครั้งที่ 15					5			✓ 64	งบเงินอุดหนุน	54,230		54,230				
5.6 ต้นกล้า นัก กิจกรรมงานเกษตร อีสานใต้								✓ 64	งบเงินอุดหนุน	8,430		8,430				
5.7 สักการะหลวงปู่ชา จิตอาสาทำบุญตุน ความดี สืบสาน ประเพณีบุญผะเหวด								✓ 64	งบเงินอุดหนุน	15,000		15,000				
5.8 กิจกรรมเลือกตั้ง นายกสโมสรมักศึกษา								✓ 64	งบเงินอุดหนุน	9,160			9,160			
5.9 กิจกรรมค่าย พยาบาลอาสาหัวใจ ส่งเสริมสุขภาพชุมชน ครั้งที่ 7								✓ 64	งบเงินอุดหนุน	64,800			64,800			
5.10 กิจกรรม ออลา แห่งปี 4 จบการศึกษา								✓ 64	งบเงินอุดหนุน	14,455		14,455				

5. โครงการสโมสรมนักศึกษา (ต่อ)

กิจกรรม	ความสอดคล้อง					แหล่งงบประมาณ			หมวดรายจ่าย	งบประมาณ	ไตรมาส 1 ต.ค.-ธ.ค.	ไตรมาส 2 ม.ค.-มี.ค.	ไตรมาส 3 เม.ย.-มิ.ย.	ไตรมาส 4 ก.ค.-ก.ย.	ตัวชี้วัดความสำเร็จ	ผู้รับผิดชอบ
	ยุทธศาสตร์	เป้าประสงค์	กลยุทธ์	สภาฯ	TQF	รายได้	แผ่นดิน	ผลิตเพิ่ม								
5.11 กิจกรรมสานสัมพันธ์สู่งานสร้างสรรค์สโมสรมนักศึกษา	1	1.4	1.4.1	10	1				งบเงินอุดหนุน	72,000			72,000		เชิงปริมาณ 1. กลุ่มเป้าหมายเข้าร่วมโครงการมากกว่าร้อยละ 80 เชิงคุณภาพ 1.ระดับความคิดเห็นของนักศึกษาต่อประโยชน์ในการเข้าร่วมกิจกรรมมากกว่า 3.60 คะแนน (เต็ม 5 คะแนน) 2. ระดับความพึงพอใจภาพรวมต่อการเข้าร่วมกิจกรรม มากกว่า 3.60 คะแนน (เต็ม 5 คะแนน) 3.ระดับการบรรลุวัตถุประสงค์ของกิจกรรมมากกว่า 3.60 คะแนน (เต็ม 5 คะแนน)	สโมสรมนักศึกษา คณะพยาบาลศาสตร์
5.12 ดิวเพื่อน้อง				11	2			✓ 64	งบเงินอุดหนุน	5,000		5,000				
5.13 ประกวด Freshy Boy & Girl				12	3			✓ 64	งบเงินอุดหนุน	17,100	17,100					
5.14 วันพยาบาลแห่งชาติ					4			✓ 64	งบเงินอุดหนุน	24,200	24,200					
5.15 วันพยาบาลสากล					5			✓ 64	งบเงินอุดหนุน	13,000		13,000				
รวมงบประมาณทั้งโครงการ										547,600	214,740	97,115	192,745	43,000		

6. โครงการวิเทศสัมพันธ์

กิจกรรม	ความสอดคล้อง					แหล่งงบประมาณ			หมวดรายจ่าย	งบประมาณ	ไตรมาส 1 ต.ค.-ธ.ค.	ไตรมาส 2 ม.ค.-มี.ค.	ไตรมาส 3 เม.ย.-มิ.ย.	ไตรมาส 4 ก.ค.-ก.ย.	ตัวชี้วัดความสำเร็จ	ผู้รับผิดชอบ	
	ยุทธศาสตร์	เป้าประสงค์	กลยุทธ์	TQF	สภา	รายได้	แผ่นดิน	ผลิตเพิ่ม									
6.1 การเสริมสร้างทักษะภาษาอังกฤษรายชั้นปี	1	1.1	<input type="checkbox"/>	<input type="checkbox"/>													
6.1.1 พัฒนาทักษะคำศัพท์ภาษาอังกฤษ (Scrabble contest)			1.1.1	3	10												
			1.1.4	4	11												
			1.1.5	5													
			1.4	1.4.1	6												
6.1.2 พัฒนาทักษะการสนทนาภาษาอังกฤษในชีวิตประจำวัน								✓ 64	งบเงินอุดหนุน	14,300			14,300		1. ความพึงพอใจของผู้เข้าร่วมโครงการมากกว่า 3.60 2. กลุ่มเป้าหมายมีค่าเฉลี่ยความคิดเห็นต่อการพัฒนาทักษะด้านคำศัพท์ภาษาอังกฤษเพิ่มขึ้นร้อยละ 80	อ.สิริทรัพย์ วสุภัทร	
6.1.3 พัฒนาทักษะการสนทนาภาษาอังกฤษเชิงวิชาชีพ								✓ 64	งบเงินอุดหนุน	5,300		5,300		1. ความพึงพอใจของผู้เข้าร่วมโครงการมากกว่า 3.60 2. กลุ่มเป้าหมายมีค่าเฉลี่ยความคิดเห็นต่อการพัฒนาทักษะด้านการสนทนาภาษาอังกฤษในชีวิตประจำวันเพิ่มขึ้นร้อยละ 80	อ.กานต์ตริน วสุภัทร		
6.1.4 พัฒนาทักษะภาษาอังกฤษเพื่อเตรียมสอบประเมินความรู้ด้านภาษาอังกฤษ (CEFR)								✓ 64	งบเงินอุดหนุน	5,300			5,300	1. ความพึงพอใจของผู้เข้าร่วมโครงการมากกว่า 3.60 2. คะแนนสอบประเมินความรู้ด้านภาษาอังกฤษ (CEFR) ระดับ B1 มากกว่าร้อยละ 20	อ.ณัฐสุดา วสุภัทร		
6.2 กิจกรรมแลกเปลี่ยนด้านวิชาการกับต่างประเทศ (Teleconference)								✓ 64	งบเงินอุดหนุน	31,000			15,500	15,500	1. ความพึงพอใจของผู้เข้าร่วมโครงการมากกว่า 3.60 2. การแลกเปลี่ยนเรียนรู้ด้านวิชาการอย่างน้อย 2 เรื่อง	อ.เพ็ญพักตร์ วสุภัทร	
รวมงบประมาณทั้งโครงการ										70,000	0	5,300	49,200	15,500			

7. โครงการส่งเสริมงานวิจัยและงานสร้างสรรค์

กิจกรรม	ความสอดคล้อง					แหล่งงบประมาณ			หมวด รายจ่าย	งบประมาณ	ไตรมาส 1 ต.ค.-ธ.ค.	ไตรมาส 2 ม.ค.-มิ.ค.	ไตรมาส 3 เม.ย.-มิ.ย.	ไตรมาส 4 ก.ค.-ก.ย.	ตัวชี้วัดความสำเร็จ	ผู้รับผิดชอบ
	ยุทธศาสตร์	เป้าประสงค์	กลยุทธ์	TQF	สภาฯ	รายได้	แผ่นดิน	ผลิตเพิ่ม								
7.1 พัฒนา สมรรถนะด้านการ วิจัยและงาน สร้างสรรค์	2	2.1	2.1.1 2.1.2 2.1.3		17				ค่าตอบแทน ค่าใช้สอย ค่าวัสดุ รวม	7,200 15,100 1,000 23,300				23,300	1. บุคลากรได้รับการพัฒนา สมรรถนะด้านงานวิจัย และการ เขียนบทความวิจัย และวิชาการเพื่อ การเผยแพร่ในระดับนานาชาติร้อย ละ 80 2. ได้แนวทางพัฒนางานวิจัย/งาน สร้างสรรค์อย่างน้อย 2 เรื่อง	ผศ.อมรรัตน์ และคณะ
7.2 สนับสนุนการ เผยแพร่ ผลงานวิจัยและ งานสร้างสรรค์	2	2.2	2.2.1 2.2.2 2.2.3 2.2.4		17				ค่าตอบแทน ค่าใช้สอย รวม	85,000 159,000 244,000				66,000 56,000 56,000 66,000	1. มีผลงานวิจัยได้รับการเผยแพร่ใน การประชุมระดับชาติ 2 เรื่อง 2. มีผลงานได้รับการเผยแพร่ในที่ ประชุมวิชาการระดับนานาชาติใน ประเทศ 2 เรื่อง 3. มีผลงานวิจัยที่ได้รับการตีพิมพ์ใน วารสารระดับชาติ 15 เรื่อง 4. มีผลงานตีพิมพ์ในวารสาร นานาชาติ 2 เรื่อง	อ.สุนันtha อ.เบญจมาภรณ์ กนกอร
7.3 จัดสรรทุนวิจัย	2	2.3	2.3.1		17				เงินอุดหนุนทั่วไป รวม	807,500 807,500				400,000 407,500	1. ทุนวิจัยได้รับการจัดสรรอย่าง น้อยร้อยละ 80 2. จำนวนโครงการวิจัย ที่ ดำเนินการแล้วเสร็จตามสัญญาทุน ร้อยละ 80	อ.สุนันtha และคณะกรรมการ บริหารงานวิจัย
7.4 พัฒนาระบบ และกลไกงานวิจัย (ฐานข้อมูลวิจัย)					17				ค่าใช้สอย ค่าวัสดุ รวม	4,200 1,500 5,700				2,000 3,000 700	1. ได้คู่มือบริหารโครงการวิจัย (ฉบับปรับปรุงปี 2564) จำนวน 1 ฉบับ 2. มีข้อมูลสื่อนำการวิจัยที่ของ บุคลากรในแผนก P.M.C. ร้อยละ 80	อ.สุนันtha อ.เบญจมาภรณ์ กนกอร
7.5 จัดทำ วารสารวิชาการ และวิจัย คณะ พยาบาลศาสตร์ มหาวิทยาลัย อุบลราชธานี	2	2.1 2.2	2.1.4 2.2.3		17				ค่าตอบแทน ค่าใช้สอย ค่าวัสดุ รวม	28,000 141,000 24,000 193,000				142,000 24,000 27,000	1. ได้จำนวนวารสาร จำนวน 2 ฉบับ 2. จำนวนบทความวิจัยผ่านการพิจารณา เบื้องต้นโดยบรรณาธิการ จำนวน 14 เรื่อง 3. จำนวนบทความวิชาการโดยกอง บรรณาธิการ จำนวน 2 เรื่อง 4. งานวิจัยหรือวิชาการของบุคลากรใน คณะที่ได้รับการ ตีพิมพ์ เผยแพร่ใน วารสารต่อฉบับ จำนวน 8 เรื่อง 5. เผยแพร่วารสารแก่หน่วยงานภายใน และภายนอก 50 หน่วยงาน	ผศ.อมรรัตน์และ คณะ
รวมงบประมาณทั้งโครงการ										1,273,500	66,000	600,000	490,500	117,000		

8. โครงการบริการวิชาการ

กิจกรรม	ความสอดคล้อง					การบูรณาการ	แหล่งงบประมาณ			หมวด งบประมา ณ	ไตรมาส 1 ต.ค.-ธ.ค.	ไตรมาส 2 ม.ค.-มิ.ค.	ไตรมาส 3 เม.ย.-มิ.ย.	ไตรมาส 4 ก.ค.-ก.ย.	ตัวชี้วัดความสำเร็จ	ผู้รับผิดชอบ	
	ยุทธศาสตร์	เป้าประสงค์	กลยุทธ์	TQF	สภา		รายได้	แผ่นดิน	ผลิตเพิ่ม								
8.1 โครงการบริการ วิชาการเพื่อพัฒนา คุณภาพชีวิต กิจกรรม "การดูแล สุขภาพผู้สูงอายุ"	3	3.1	3.1.1	2	9	การเรียน การสอน			✓64	งบเงิน อุดหนุน	71,500		20,000	31,500	20,000	1. จำนวนผู้เข้าร่วมโครงการ ร้อยละ 85 ของกลุ่มเป้าหมาย 2. ความพึงพอใจของผู้เข้าร่วม โครงการมีค่าคะแนนเฉลี่ย 3.80 3. ผู้ร่วมโครงการนำความรู้ไป ใช้ประโยชน์ร้อยละ 95 4. ผู้เข้าร่วมโครงการมีระดับ ความรู้ที่เพิ่มขึ้นหลังจากร่วม โครงการ มากกว่าหรือเท่ากับ 1	อ.สุนันทา กนกอร
รวมงบประมาณทั้งโครงการ											71,500	0	20,000	31,500	20,000		

9. โครงการทำนุบำรุงศิลปวัฒนธรรม

กิจกรรม	ความสอดคล้อง					การบูรณาการ	แหล่งงบประมาณ			หมวด รายจ่าย	งบประมาณ	ไตรมาส 1 ต.ค.-ธ.ค.	ไตรมาส 2 ม.ค.-มี.ค.	ไตรมาส 3 เม.ย.-มิ.ย.	ไตรมาส 4 ก.ค.-ก.ย.	ตัวชี้วัดความสำเร็จ	ผู้รับผิดชอบ
	ยุทธศาสตร์	เป้าประสงค์	กลยุทธ์	TQF	สภาฯ		รายได้	แผ่นดิน	ผลิตเพิ่ม								
9.1 วันสถาปนา คณะพยาบาล ศาสตร์	1 4	1.4 4.1 4.2	1.4.1 4.1.1 4.1.2 4.2.1 4.2.2	4	11 19	การพัฒนา นักศึกษา				ค่าใช้สอย ค่าวัสดุ รวม	31,000 4,000 35,000			35,000		1. ร้อยละผู้เข้าร่วมกิจกรรม เทียบกับกลุ่มเป้าหมาย ร้อย ละ 90 2. ความพึงพอใจเฉลี่ยระดับที่ มากกว่า 4.84 (จากคะแนน เต็ม 5)	มะลิวัลย์ และ สำนักงาน เลขานุการฯ
9.2 สืบสาน ประเพณีวัฒนธรรม ไทย "วันสงกรานต์"										ค่าใช้สอย ค่าวัสดุ รวม	5,000 3,000 8,000			8,000		1. มีผู้เข้าร่วมโครงการไม่ต่ำ กว่าร้อยละ 80 2. ความคิดเห็นต่อประโยชน์ที่ ได้รับจากการเข้าร่วมกิจกรรม ในการอนุรักษ์ สืบสาน ประเพณีวัฒนธรรมอันดีงาม ของชาติไม่ต่ำกว่า 4.00 3. กลุ่มเป้าหมายแต่งกายด้วย ผ้าไทยไม่น้อยกว่าร้อยละ 80	อ.เพ็ญพักตร์ อ.ณัฐดา มะลิวัลย์
9.3 สืบสาน วัฒนธรรมประเพณี "วันลอยกระทง"						การพัฒนา นักศึกษา				งบเงิน อุดหนุน	7,000	7,000				1. มีผู้เข้าร่วมโครงการไม่ต่ำ กว่าร้อยละ 80 2. ความพึงพอใจต่อกิจกรรม ไม่ต่ำกว่า 3.90 3. กลุ่มเป้าหมายแต่งกายด้วย ผ้าไทยไม่น้อยกว่าร้อยละ 80	อ.อรทัย อ.กานต์ดริน
รวมงบประมาณทั้งโครงการ											50,000	7,000	35,000	8,000	0		

10. โครงการพัฒนาระบบและกลไกการประกันคุณภาพการศึกษา

กิจกรรม	ความสอดคล้อง				แหล่งงบประมาณ			หมวดรายจ่าย	งบประมาณ	ไตรมาส 1 ต.ค.-ธ.ค.	ไตรมาส 2 ม.ค.-มี.ค.	ไตรมาส 3 เม.ย.-มิ.ย.	ไตรมาส 4 ก.ค.-ก.ย.	ตัวชี้วัดความสำเร็จ	ผู้รับผิดชอบ
	ยุทธศาสตร์	เป้าประสงค์	กลยุทธ์	สภา	รายได้	แผ่นดิน	ผลิตเพิ่ม								
10.1 การประชุม ประกันคุณภาพ การศึกษา	9	9.1	9.1.1	1	✓			ค่าใช้สอย รวม	6,000 6,000				3,000	มีการประชุมครบองค์ประชุม และสามารถพิจารณาภาวะที่เกี่ยวข้องกับการประกันคุณภาพฯ ก่อนนำเข้าคณะกรรมการประจำคณะ	ผศ.สมลักษณ์ นฤมล
10.2 การพัฒนา ระบบและกลไกการ ประกันฯ และการ ดำเนินงานตามเกณฑ์ EdPEX					✓			ค่าตอบแทน ค่าใช้สอย รวม	8,400 18,800 27,200			10,000	17,200	1. บุคลากรเข้าร่วมกิจกรรมมากกว่าร้อยละ 80 2. ระดับความพึงพอใจต่อการเข้าร่วมกิจกรรมเฉลี่ยมากกว่า 3.51 คะแนน 3. ระดับความความเข้าใจในระบบ EdPEX เพิ่มขึ้น	
10.3 การตรวจ ประเมินระดับคณะ					✓			ค่าตอบแทน ค่าใช้สอย รวม	26,500 42,400 68,900	68,900				ผลการประเมินฯ บรรลุเป้าหมายที่กำหนดไว้ มากกว่าร้อยละ 80	
รวมงบประมาณทั้งโครงการ									102,100	68,900	13,000	0	20,200		

11. โครงการสนับสนุนการบริหารงานองค์กร

กิจกรรม	ความสอดคล้อง				แหล่งงบประมาณ			หมวดรายจ่าย	งบประมาณ	ไตรมาส 1 ต.ค.-ธ.ค.	ไตรมาส 2 ม.ค.-มี.ค.	ไตรมาส 3 เม.ย.-มิ.ย.	ไตรมาส 4 ก.ค.-ก.ย.	ตัวชี้วัดความสำเร็จ	ผู้รับผิดชอบ
	ยุทธศาสตร์	เป้าประสงค์	กลยุทธ์	สภา	รายได้	แผ่นดิน	ผลิตเพิ่ม								
11.1 แผน รายงานประจำปีและความเสี่ยง	9	9.1	9.1.3 9.1.4	1	✓			ค่าตอบแทน	16,800					1. การดำเนินงานของแผนครบถ้วน ทุกไตรมาส 2. รูปเล่มรายงานประจำปี มีการเผยแพร่รูปเล่ม 3. แผนปฏิบัติการประจำปีสามารถดำเนินการได้อย่างมีประสิทธิภาพ	คนบดี นฤมล
11.1.1 การจัดประชุมจัดทำ/ทบทวนแผนยุทธศาสตร์ แผนปฏิบัติการประจำปี และแผนงานที่สอดคล้องกับนโยบายของมหาวิทยาลัย								ค่าใช้สอย	26,900						
11.1.2 การจัดทำรายงานประจำปี					✓			ค่าใช้สอย	15,000						
								ค่าวัสดุ	500						
								รวม	15,500		15,500				
11.2 การพัฒนาองค์กรการเรียนรู้ (KM)	9	9.1	9.1.5	1	✓			ค่าตอบแทน	4,200					มีการกำกับ ติดตาม ส่งเสริมสนับสนุนการดำเนินการจัดการความรู้ครบทุกกระบวนการ	ผศ.สมลักษณ์ นฤมล
								ค่าใช้สอย	2,400						
								รวม	6,600			3,000	3,600		
11.3 การบริหารจัดการทรัพยากรสำนักงาน	6	6.1	6.1.1	1	✓			ค่าใช้สอย	72,000					1. มีการแจ้งซ่อม/ปรับปรุงอุปกรณ์ที่เกิดการชำรุดทุกรายการ และมีการซ่อมแซมครบทุกรายการ 2. ผลการประเมินความพึงพอใจของผู้รับบริการ มากกว่า 3.51	ผศ.สมลักษณ์ จรรยา สุภาภรณ์
11.3.1 การดูแลทรัพยากรสำนักงาน								9	6.2						
								รวม	82,000		40,000		42,000		
11.3.2 การจัดหาวัสดุสำนักงาน					✓			ค่าวัสดุ	440,000					1. วัสดุ อุปกรณ์สำนักงาน ครบถ้วนตามความต้องการ และมีประสิทธิภาพ 2. ผลการประเมินความพึงพอใจของผู้รับบริการ มากกว่า 3.51	
								รวม	440,000		200,000		240,000		

11. โครงการสนับสนุนการบริหารงานองค์กร (ต่อ)

กิจกรรม	ความสอดคล้อง				แหล่งงบประมาณ			หมวดรายจ่าย	งบประมาณ	ไตรมาส 1	ไตรมาส 2	ไตรมาส 3	ไตรมาส 4	ตัวชี้วัดความสำเร็จ	ผู้รับผิดชอบ	
	ยุทธศาสตร์	เป้าประสงค์	กลยุทธ์	สภา	รายได้	แผ่นดิน	ผลิตเพิ่ม			ต.ค.-ธ.ค.	ม.ค.-มี.ค.	เม.ย.-มิ.ย.	ก.ค.-ก.ย.			
11.4 กิจกรรม ค่าใช้จ่ายในการ จ้างบุคลากร	7	7.3	7.3.1	1	✓			ค่าจ้าง/เงินเดือน สายสนับสนุน	2,135,400	533,850	533,850	533,850	533,850	1. มีการเบิกจ่ายครบถ้วน ถูกต้อง 2. ร้อยละความสุขและความ ผูกพันของบุคลากรในองค์กร มากกว่าร้อยละ 75 3. ความพึงพอใจต่อสวัสดิการ และสวัสดิภาพบุคลากร มากกว่า 4.00	ผศ.สมลักษณ์ วีโลลักษณ์ ยุพา	
			7.3.2													
	8	8.1	8.1.1					✓ 63	ค่าจ้าง/เงินเดือน	1,522,505.96		761,252.50	761,253.46			
	9	9.1	9.1.2					✓ 64	สายวิชาการ	3,873,920	968,480	968,480	968,480			968,480
						✓			ค่าจ้างลูกจ้าง ชั่วคราว	51,600	12,900	12,900	12,900			12,900
						✓			ค่าตอบแทน ค่าตอบแทนเงิน ประจำตำแหน่ง (ผู้บริหาร)	537,600	134,400	134,400	134,400			134,400
						✓			ค่าตอบแทนเงิน ประจำตำแหน่ง (ทางวิชาการ)	640,800	160,200	160,200	160,200			160,200
						✓			ค่าตอบแทนผู้ปฏิบัติ งานซึ่งทำหน้าที่ สอน (สาขาขาด แคลน)	2,040,000	510,000	510,000	510,000			510,000
						✓			ค่าใช้จ่าย ค่าประกันสังคม สมทบส่วนของ นายจ้าง สาย สนับสนุน	96,000	24,000	24,000	24,000			24,000
									✓ 64	ค่าประกันสังคม สมทบส่วนของ นายจ้าง สาย วิชาการ	312,000	78,000	78,000			78,000
				✓				ค่าจ้างเหมาบริกา รายบุคคล	804,000	201,000	201,000	201,000	201,000			
							✓ 64	ค่าจ้างเหมาบริกา รายบุคคล	828,480	207,120	207,120	207,120	207,120			

11. โครงการสนับสนุนการบริหารงานองค์กร (ต่อ)

กิจกรรม	ความสอดคล้อง				แหล่งงบประมาณ			หมวดรายจ่าย	งบประมาณ	ไตรมาส 1 ต.ค.-ธ.ค.	ไตรมาส 2 ม.ค.-มี.ค.	ไตรมาส 3 เม.ย.-มิ.ย.	ไตรมาส 4 ก.ค.-ก.ย.	ตัวชี้วัดความสำเร็จ	ผู้รับผิดชอบ
	ยุทธศาสตร์	เป้าประสงค์	กลยุทธ์	สภา	รายได้	แผ่นดิน	ผลิตเพิ่ม								
11.5 กิจกรรม ภาพรวมองค์กร	6	6.1	6.1.1	1				ค่าตอบแทน						1. มีการเบิกจ่ายครบถ้วนถูกต้อง 2. ร้อยละความสุขและความผูกพันของบุคลากรในองค์กรมากกว่าร้อยละ 75 3. ความพึงพอใจต่อสวัสดิการและสวัสดิภาพบุคลากรมากกว่า 4.00	ผศ.สมลักษณ์ วีไลลักษณ์ ยุพา
		6.2	6.2.1		✓			ค่าตอบแทนผู้ตรวจสอบบัญชี	30,000	30,000					
	7	7.3	7.3.1		✓			ค่าปฏิบัติงานนอก	60,000		30,000		30,000		
			7.3.2					เวลาราชการ							
	8	8.1	8.1.1		✓			ค่าตอบแทน	52,800	13,200	13,200	13,200	13,200		
	9	9.1	9.1.2					คณะกรรมการ							
			9.2.1					ค่าใช้จ่าย							
					✓			ค่าใช้จ่ายในการเดินทางไปราชการผู้บริหาร	408,000	102,000	102,000	102,000	102,000		
					✓			เงินสมทบกองทุนเงินทดแทน	14,400			14,400			
					✓			ค่าเบี้ยประกันภัยรถยนต์(ตู้)	8,500			8,500			
					✓			ค่าบำรุงสมาชิกทศพย.	5,000			5,000			
					✓			ค่าใช้จ่าย (ภาพรวมองค์กร)	82,000	20,500	20,500	20,500	20,500		
					✓			ค่าวัสดุ	21,200			10,600	10,600		
								ค่าสาธารณูปโภค							
						✓ 64	ค่าไฟฟ้า	1,200,000	300,000	300,000	300,000	300,000			
						✓	ค่าโทรศัพท์	9,600	2,400	2,400	2,400	2,400			
							งบเงินอุดหนุน								
						✓ 64	ค่าใช้จ่าย (ภาพรวมองค์กร)	165,600		55,200	55,200	55,200			
						✓ 64	ค่าครุภัณฑ์	50,000		25,000	25,000				
						✓ 64	ค่าบัตรเติมน้ำมัน	120,000	30,000	30,000	30,000	30,000			

11. โครงการสนับสนุนการบริหารงานองค์กร (ต่อ)

กิจกรรม	ความสอดคล้อง				แหล่งงบประมาณ			หมวดรายจ่าย	งบประมาณ	ไตรมาส 1 ต.ค.-ธ.ค.	ไตรมาส 2 ม.ค.-มี.ค.	ไตรมาส 3 เม.ย.-มิ.ย.	ไตรมาส 4 ก.ค.-ก.ย.	ตัวชี้วัดความสำเร็จ	ผู้รับผิดชอบ
	ยุทธศาสตร์	เป้าประสงค์	กลยุทธ์	สภา	รายได้	แผ่นดิน	ผลิตเพิ่ม								
11.6 กิจกรรมปรับปรุงภูมิทัศน์และซ่อมบำรุงอาคาร สถานที่	6	6.1	6.1.1					ค่าใช้สอย	250,000					1. ร้อยละความสุขและความผูกพันของบุคลากรในองค์กรมากกว่าร้อยละ 75 2. ความพึงพอใจต่อสวัสดิการและสวัสดิภาพบุคลากรมากกว่า 4.00	ผศ.สมลักษณ์ มะลิวัลย์
								ค่าวัสดุ	50,000						
					✓			รวม	300,000		150,000		150,000		
รวมงบประมาณทั้งโครงการ									15,957,205.96	3,328,050	4,575,002.50	4,224,703.46	3,829,450		

โครงการรักษาเสถียรภาพทางการเงิน

กิจกรรม	ความสอดคล้อง				แหล่งงบประมาณ			หมวดรายจ่าย	งบประมาณ	ไตรมาส 1 ต.ค.-ธ.ค.	ไตรมาส 2 ม.ค.-มี.ค.	ไตรมาส 3 เม.ย.-มิ.ย.	ไตรมาส 4 ก.ค.-ก.ย.	ตัวชี้วัดความสำเร็จ	ผู้รับผิดชอบ
	ยุทธศาสตร์	เป้าประสงค์	กลยุทธ์	สภา	รายได้	แผ่นดิน	ผลิตเพิ่ม								
เงินสำรองจ่ายทั่วไปคณะพยาบาลศาสตร์	8	8.1	8.1.1	1	✓			เงินอุดหนุนทั่วไป-ค่าใช้จ่ายอุดหนุน	7,000,000	-	-	-	-	1. การเงินมีเสถียรภาพ เพียงพอต่อการดำเนินงาน 2. ผลการดำเนินงานสุทธิ (รายได้มากกว่า ค่าใช้จ่าย)	คณบดี ผศ.สมลักษณ์
รวมงบประมาณทั้งโครงการ									7,000,000.00						

12. โครงการสนับสนุนเทคโนโลยีดิจิทัล

กิจกรรม	ความสอดคล้อง				แหล่งงบประมาณ			หมวดรายจ่าย	งบประมาณ	ไตรมาส 1 ต.ค.-ธ.ค.	ไตรมาส 2 ม.ค.-มี.ค.	ไตรมาส 3 เม.ย.-มิ.ย.	ไตรมาส 4 ก.ค.-ก.ย.	ตัวชี้วัดความสำเร็จ	ผู้รับผิดชอบ
	ยุทธศาสตร์	เป้าประสงค์	กลยุทธ์	สภา	รายได้	แผ่นดิน	ผลิตเพิ่ม								
12.1 การจัดซื้อสรรหาครุภัณฑ์ด้านเทคโนโลยีดิจิทัล	5	5.1	5.1.1 5.1.2	3	✓			ค่าครุภัณฑ์ รวม	190,000 190,000		190,000			ความพึงพอใจของผู้ใช้งานที่ได้รับการจัดสรรครุภัณฑ์ด้านเทคโนโลยีดิจิทัล มากกว่า 3.51	ผศ.สมลักษณ์ ผดุงเกียรติ
12.2 การบำรุงรักษาครุภัณฑ์ด้านเทคโนโลยีดิจิทัล					✓			ค่าใช้สอย ค่าวัสดุ รวม	4,000 20,000 24,000		12,000		12,000	ความพึงพอใจของผู้ใช้บริการเทคโนโลยีสารสนเทศในด้านต่างๆ ภายในคณะพยาบาลศาสตร์ ประจำปีงบประมาณ 2564 ด้านคอมพิวเตอร์ และอุปกรณ์คอมพิวเตอร์ มากกว่า 3.51 (จากคะแนนเต็ม 5 คะแนน)	
12.3 การจัดอบรมด้านเทคโนโลยีดิจิทัล					✓			ค่าตอบแทน ค่าใช้สอย ค่าวัสดุ รวม	1,800 3,200 1,000 6,000			6,000		1. ร้อยละของผู้เข้าร่วมอบรมมากกว่า 80 2. ความพึงพอใจของผู้เข้าร่วมอบรม ต่อการจัดอบรม อยู่ในเกณฑ์ระดับดี (ค่าเฉลี่ยมากกว่า 3.51)	
รวมงบประมาณทั้งโครงการ									220,000	0	202,000	6,000	12,000		

13. โครงการพัฒนาบุคลากรสายวิชาการ

กิจกรรม	ความสอดคล้อง				แหล่งงบประมาณ			หมวด รายจ่าย	งบประมาณ	ไตรมาส 1 ต.ค.-ธ.ค.	ไตรมาส 2 ม.ค.-มี.ค.	ไตรมาส 3 เม.ย.-มิ.ย.	ไตรมาส 4 ก.ค.-ก.ย.	ตัวชี้วัดความสำเร็จ	ผู้รับผิดชอบ
	ยุทธศาสตร์	เป้าประสงค์	กลยุทธ์	สภาฯ	รายได้	แผ่นดิน	ผลิตเพิ่ม								
13.1 พัฒนาอาจารย์ตามความเชี่ยวชาญทางวิชาชีพ (IDP)	7	7.2	7.2.1	1 7			✓ 64	งบเงินอุดหนุน	420,000	105,000	105,000	105,000	105,000	1. อาจารย์ทุกคนได้รับการพัฒนาสมรรถนะ คิดเป็นร้อยละ 100 2. อาจารย์ทุกคนได้รับการพัฒนาสมรรถนะด้านวิชาการและด้านวิชาชีพ ทั้งภายในและภายนอก ไม่น้อยกว่าคนละ 40 ชั่วโมง/ปีการศึกษา(สภากาชาด, KPI หลักสูตรปรับปรุง)	<input type="checkbox"/> ผศ.สมลักษณ์ มะลิวัลย์
13.2 ส่งเสริมการอบรมหลักสูตรเฉพาะทาง					✓			ค่าใช้สอย	135,000					บุคลากรสายวิชาการเข้าร่วมการอบรมหลักสูตรฝึกอบรมระยะสั้น สาขาศาสตร์ และศิลปะการสอนทางการพยาบาล อย่างน้อย 1 คน	
13.3 การส่งเสริมการพัฒนาคุณวุฒิการศึกษาของอาจารย์ระดับปริญญาเอก					✓			ค่าใช้สอย	800,000			400,000	400,000	มีจำนวนผู้ศึกษาต่อ ระดับปริญญาเอก อย่างน้อย 3 คน	
13.4 ส่งเสริมอาจารย์เข้าสู่ตำแหน่งทางวิชาการ					✓			ค่าตอบแทน	10,000					มีจำนวนอาจารย์ยื่นขอรับประเมินเอกสารประกอบการสอนฯ อย่างน้อย 3 ท่าน	
								ค่าใช้สอย	10,000		5,000	5,000	10,000		
								รวม	20,000						
รวมงบประมาณทั้งโครงการ									1,375,000	105,000	110,000	577,500	582,500		

14. โครงการพัฒนาบุคลากรสายสนับสนุนวิชาการ

กิจกรรม	ความสอดคล้อง				แหล่งงบประมาณ			หมวด รายจ่าย	งบประมาณ	ไตรมาส 1 ต.ค.-ธ.ค.	ไตรมาส 2 ม.ค.-มี.ค.	ไตรมาส 3 เม.ย.-มิ.ย.	ไตรมาส 4 ก.ค.-ก.ย.	ตัวชี้วัดความสำเร็จ	ผู้รับผิดชอบ
	ยุทธศาสตร์	เป้าประสงค์	กลยุทธ์	สภาฯ	รายได้	แผ่นดิน	ผลิตเพิ่ม								
14.1 พัฒนาบุคลากรตามสายงาน (IDP)	7	7.2	7.2.1	1 20				ค่าใช้สอย	56,000					1. บุคลากรสายสนับสนุนได้เข้าร่วมอบรม/ประชุม/สัมมนา อื่นๆ ร้อยละ 100 โดยคิดเป็น 10 ชม./ปีการศึกษา/คน 2. บุคลากรสายสนับสนุนสามารถนำประโยชน์ที่ได้ มาพัฒนางานที่รับผิดชอบ เพื่อเกิดการพัฒนางานให้มีประสิทธิภาพมากยิ่งขึ้น	ผศ.สมลักษณ์ มะลิวัลย์
					✓			รวม	56,000			28,000	28,000		
14.2 เตรียมความพร้อมการพัฒนาความก้าวหน้าในสายงาน หมายเหตุ *** ภายในมหาวิทยาลัย								ค่าตอบแทน	3,600					1. บุคลากรประเภทสายสนับสนุนวิชาการ ได้เข้าร่วมกิจกรรม ไม่ต่ำกว่า ร้อยละ 80 2. ความพึงพอใจโดยภาพรวมของกิจกรรม ไม่ต่ำกว่า 4.00	
								ค่าใช้สอย	1,100						
					✓			ค่าวัสดุ	500						
รวมงบประมาณทั้งโครงการ									61,200	0	0	33,200	28,000		

15. โครงการสร้างสุของค์กร คณะพยาบาลศาสตร์

กิจกรรม	ความสอดคล้อง				แหล่งงบประมาณ			หมวด รายจ่าย	งบประมาณ	ไตรมาส 1 ต.ค.-ธ.ค.	ไตรมาส 2 ม.ค.-มี.ค.	ไตรมาส 3 เม.ย.-มิ.ย.	ไตรมาส 4 ก.ค.-ก.ย.	ตัวชี้วัดความสำเร็จ	ผู้รับผิดชอบ
	ยุทธศาสตร์	เป้าประสงค์	กลยุทธ์	สภา	รายได้	แผ่นดิน	ผลิตเพิ่ม								
15.1 สืบสานประเพณี วัฒนธรรมไทย สร้าง ความสามัคคี ภายใน ส่วนราชการ (วันปีใหม่)	7	7.3	7.3.1	1				ค่าใช้สอย	19,200					1. มีผู้เข้าร่วมโครงการไม่ต่ำกว่าร้อยละ 80 2. ความพึงพอใจต่อกิจกรรมไม่ต่ำกว่า 4.00	ดร.ภูษณิศ ผศ.สาวิตรี มะลิวัลย์
			7.3.2	7				ค่าวัสดุ	2,000						
	9	9.2	9.2.1	20	✓			รวม	21,200		21,200				
15.2 สัมมนาบุคลากร								ค่าใช้สอย	206,500					1. บุคลากรคณะพยาบาลศาสตร์เข้าร่วม กิจกรรม ร้อยละ 80 2. บุคลากรสายวิชาการและสาย สนับสนุนวิชาการมีความพึงพอใจใน ระดับที่มากกว่า 4.00	อ.อรทัย ดร.เพชรตะวัน มะลิวัลย์
					✓			ค่าวัสดุ	3,500			210,000			
								รวม	210,000						
15.3 บุคลากรดีเด่น คณะพยาบาลศาสตร์ มหาวิทยาลัย อุบลราชธานี ประจำปี พ.ศ. 2563					✓			ค่าใช้สอย	3,600					1. จำนวนผู้เข้ารับรางวัล จำนวน 2 ท่าน 2. ค่าคะแนนความพึงพอใจเฉลี่ย มากกว่า 4.00 (จากคะแนนเต็ม 5 คะแนน)	สิริทรัพย์ สุพัตรา มะลิวัลย์
								รวม	3,600		3,600				
								รวม	3,600						
15.4 ตรวจสอบสุขภาพ ประจำปี					✓			ค่าใช้สอย	32,000					1. บุคลากรคณะพยาบาลศาสตร์เข้าร่วม กิจกรรม ร้อยละ 80 2. บุคลากรสายวิชาการและสาย สนับสนุนวิชาการมีความพึงพอใจใน ระดับที่มากกว่า 4.00	ผศ.สมลักษณ์ มะลิวัลย์
								รวม	32,000			32,000			
								รวม	32,000						
15.5 แลกเปลี่ยน เรียนรู้สู่แนวปฏิบัติที่ดี ของผู้เกษียณอายุ ราชการ คณะพยาบาล ศาสตร์ ประจำปี งบประมาณ พ.ศ. 2564					✓			ค่าใช้สอย	20,000					1. บุคลากรคณะพยาบาลศาสตร์เข้าร่วม กิจกรรม ร้อยละ 80 2. บุคลากรสายวิชาการและสาย สนับสนุนวิชาการมีความพึงพอใจใน ระดับที่มากกว่า 4.00	มะลิวัลย์
								รวม	20,000			20,000			
								รวม	20,000						
รวมงบประมาณทั้งโครงการ									286,800	0	24,800	242,000	20,000		

16. โครงการเสริมสร้างสวัสดิการและสวัสดิภาพของบุคลากร

กิจกรรม	ความสอดคล้อง				แหล่งงบประมาณ			หมวด รายจ่าย	งบประมาณ	ไตรมาส 1 ต.ค.-ธ.ค.	ไตรมาส 2 ม.ค.-มี.ค.	ไตรมาส 3 เม.ย.-มิ.ย.	ไตรมาส 4 ก.ค.-ก.ย.	ตัวชี้วัดความสำเร็จ	ผู้รับผิดชอบ
	ยุทธศาสตร์	เป้าประสงค์	กลยุทธ์	สภาฯ	รายได้	แผ่นดิน	ผลิตเพิ่ม								
16.1 การบริหารงาน และสวัสดิการ	7	7.3	7.3.1 7.3.2	1	✓			ค่าใช้สอย	50,000	12,000	12,000	13,000	13,000	1. ร้อยละความสุขและความผูกพันของ บุคลากรในองค์กร มากกว่าร้อยละ 75 2. ความพึงพอใจต่อสวัสดิการและสวัสดิ ภาพบุคลากร มากกว่า 4.00	ผศ.สมลักษณ์ มะลิวัลย์
รวมงบประมาณทั้งโครงการ									50,000	12,000	12,000	13,000	13,000		

โครงการหารายได้ คณะพยาบาลศาสตร์ ประจำปีงบประมาณ พ.ศ. 2564

กิจกรรม	ความสอดคล้อง					แหล่งงบประมาณ			หมวดรายจ่าย	งบประมาณ	ไตรมาส 1 ต.ค.-ธ.ค.	ไตรมาส 2 ม.ค.-มี.ค.	ไตรมาส 3 เม.ย.-มิ.ย.	ไตรมาส 4 ก.ค.-ก.ย.	ตัวชี้วัดความสำเร็จ	ผู้รับผิดชอบ
	ยุทธศาสตร์	เป้าประสงค์	กลยุทธ์	TQF	สภา	รายได้	แผ่นดิน	ผลิตเพิ่ม								
17. โครงการอบรม หลักสูตร ประกาศนียบัตรผู้ช่วย พยาบาล (Practical Nurse) หลักสูตร 1 ปี (รุ่นที่ 6)	3	3.3	3.3.1						เงินอุดหนุน ทั่วไป-ค่าใช้จ่าย อุดหนุน	2,524,000			1,000,000	1,524,000	1. ระดับความพึงพอใจ ของผู้เข้าร่วมอบรม มากกว่า 3.51 จาก 5 คะแนน 2. ค่าเฉลี่ยความพึง พอใจของผู้เข้าร่วม กิจกรรมต่อประโยชน์/ ความเชี่ยวชาญที่ได้รับ จากการเข้าร่วมอบรม มากกว่าร้อยละ 80 3. ประโยชน์/ความ เชี่ยวชาญที่ได้รับจากการ เข้าร่วมอบรม	อ.เกษร ประกายพลอย
18. โครงการอบรม หลักสูตรการพยาบาล เฉพาะทาง สาขาการ พยาบาลผู้ป่วยผ่าตัด (รุ่นที่ 4)	3	3.2	3.2.1						เงินอุดหนุน ทั่วไป-ค่าใช้จ่าย อุดหนุน	1,260,000				1,260,000		อ.ดร.สมจิตต์ อ.ดร.สมปอง มัสทนา
19. โครงการอบรม การพยาบาลเฉพาะ ทางสาขาการพยาบาล ผู้จัดการรายการนิ กลุ่ม โรคเรื้อรัง (NCM)	3	3.2	3.2.1						เงินอุดหนุน ทั่วไป-ค่าใช้จ่าย อุดหนุน	1,568,000				1,568,000		อ.สุหดี ดร.ภูษนิศา มัสทนา
20. โครงการประชุม วิชาการ เพื่อหารายได้ คณะพยาบาลศาสตร์ เรื่อง "ฟื้นฟูสมรรถนะ พยาบาลเวชปฏิบัติ"	3	3.2	3.2.1						เงินอุดหนุน ทั่วไป-ค่าใช้จ่าย อุดหนุน	240,000			100,000	140,000		อ.นิชนันท์ และคณะ
21. โครงการ สนับสนุน ทุนการศึกษาจาก แหล่งทุนภายนอก	1	1.4	1.4.1						เงินอุดหนุน ทั่วไป-ค่าใช้จ่าย อุดหนุน	60,000		30,000		30,000		อ.เพ็ญพักตร์ สิรินุช
22. โครงการ สนับสนุนงานวิจัยจาก แหล่งทุนภายนอก	2	2.1	2.1.1						เงินอุดหนุน ทั่วไป-ค่าใช้จ่าย อุดหนุน	560,000	90,000	170,000	150,000	150,000		อ.สุนันทา กนกอร
รวมงบประมาณทั้งหมด										6,212,000	90,000	200,000	1,250,000	4,672,000		