



แผนปฏิบัติการ ประจำปีงบประมาณ พ.ศ. 2563
คณะพยาบาลศาสตร์ มหาวิทยาลัยอุบลราชธานี

“คณะพยาบาลศาสตร์ชั้นนำหนึ่งในสามของภาคตะวันออกเฉียงเหนือ
ที่มุ่งเน้นการพัฒนาคุณภาพชีวิตและนวัตกรรม”

ผ่านการรับรองจากที่ประชุมคณะกรรมการประจำคณะพยาบาลศาสตร์
ครั้งที่ 3/2563 วันที่ 26 มีนาคม พ.ศ. 2563

คำนำ

แผนปฏิบัติการประจำปี คณะพยาบาลศาสตร์ มหาวิทยาลัยอุบลราชธานี ประจำปีงบประมาณ พ.ศ. 2563 ฉบับนี้ ได้จัดทำขึ้นตามรัฐธรรมนูญแห่งราชอาณาจักรไทยพุทธศักราช 2550 และพระราชกฤษฎีกาว่าด้วยหลักเกณฑ์ และวิธีการบริหารกิจการบ้านเมืองที่ดี พ.ศ.2546 ที่ได้กำหนดหลักเกณฑ์ และวิธีปฏิบัติ เพื่อให้เกิดการบริหารกิจการบ้านเมืองที่ดี ซึ่งในหมวด 3 มาตรา 9 ได้กำหนดสาระสำคัญไว้ว่า “ก่อนจะดำเนินการตามภารกิจใด ส่วนราชการต้องจัดทำแผนปฏิบัติราชการไว้เป็นการล่วงหน้า และในการกำหนดแผนปฏิบัติการต้องมีรายละเอียดของขั้นตอนระยะเวลาและงบประมาณที่จะต้องใช้ในการดำเนินการของแต่ละขั้นตอน เป้าหมายของภารกิจ ผลสัมฤทธิ์ของภารกิจ และตัวชี้วัดความสำเร็จของภารกิจ และจะต้องจัดให้มีการติดตามและประเมินผลการปฏิบัติตามแผนปฏิบัติราชการตามหลักเกณฑ์และวิธีการที่ส่วนราชการกำหนดขึ้น ซึ่งต้องสอดคล้องกับมาตรฐานที่ ก.พ.ร.กำหนด”

แผนปฏิบัติการประจำปี คณะพยาบาลศาสตร์ มหาวิทยาลัยอุบลราชธานี ประจำปีงบประมาณ พ.ศ. 2563 ประกอบด้วยสาระสำคัญ 2 ส่วน คือ ส่วนที่ 1 บทนำ ส่วนที่ 2 แผนปฏิบัติการประจำปีงบประมาณ พ.ศ. 2563 โดยในส่วนของแผนปฏิบัติการประจำปีนี้ได้กำหนดผู้รับผิดชอบในการดำเนินโครงการและกิจกรรมไว้อย่างชัดเจน เพื่อให้การดำเนินงานร่วมกันอย่างมีประสิทธิภาพและบรรลุตามเป้าหมายที่ได้วางไว้ โดยสอดคล้องกับนโยบายของรัฐและนโยบายของมหาวิทยาลัยอุบลราชธานีในภาพรวม

ทั้งนี้ แผนปฏิบัติการประจำปีฉบับนี้ ได้ผ่านความเห็นของคณะกรรมการประจำคณะในการประชุม ครั้งที่ 3/2563 วันที่ 26 มีนาคม พ.ศ. 2563 ในนามของคณะพยาบาลศาสตร์ ไคร้ขอบพระคุณคณาจารย์และบุคลากรทุกท่านที่มีส่วนร่วมคิดและร่วมทำให้แผนปฏิบัติการประจำปีฉบับนี้สำเร็จลุล่วงไปด้วยดี

คณะผู้จัดทำ

งานแผนฯ คณะพยาบาลศาสตร์

มีนาคม 2563

อัตลักษณ์

สร้างสรรค์ สามัคคี สำนึกดี ต่อสังคม

เอกลักษณ์

ภูมิปัญญาแห่งลุ่มน้ำโขง

สารบัญ

| | หน้า |
|--|------|
| คำนำ | ก |
| สารบัญ | ข |
| ส่วนที่ 1 บทนำ | |
| ประวัติความเป็นมาคณะพยาบาลศาสตร์ | 1 |
| การจัดทำแผนปฏิบัติการประจำปีงบประมาณ พ.ศ. 2563 | 2 |
| ส่วนที่ 2 แผนปฏิบัติการประจำปี คณะพยาบาลศาสตร์ มหาวิทยาลัยอุบลราชธานี ประจำปีงบประมาณ พ.ศ.2563 | |
| วิสัยทัศน์ พันธกิจ สมรรถนะหลัก และค่านิยม | 4 |
| ปณิธาน และอัตลักษณ์ | 5 |
| แผนยุทธศาสตร์ คณะพยาบาลศาสตร์ ระยะ 5 ปี (พ.ศ.2563 – 2567) | 6 |
| โครงสร้างองค์กร และการบริหารงาน คณะพยาบาลศาสตร์ | 11 |
| สายบังคับบัญชา | 13 |
| ความเชื่อมโยงระหว่างแผนยุทธศาสตร์คณะฯกับแผนปฏิบัติการประจำปี | 14 |
| โครงการและงบประมาณ (แยกตามพันธกิจ) ประจำปีงบประมาณ พ.ศ. 2563 | 29 |
| รายละเอียดโครงการ/กิจกรรม และงบประมาณ แยกตามพันธกิจ ประจำปีงบประมาณ พ.ศ. 2563 | 32 |
| | |
| ภาคผนวก | 56 |
| - แผนที่กลยุทธ์ (Strategy Map) คณะพยาบาลศาสตร์ | |
| - ผลการวิเคราะห์สภาพแวดล้อม คณะพยาบาลศาสตร์ มหาวิทยาลัยอุบลราชธานี (SWOT Analysis) | |

ส่วนที่ 1 บทนำ

ประวัติความเป็นมาของคณะพยาบาลศาสตร์

ตามแผนพัฒนาเศรษฐกิจและสังคมแห่งชาติฉบับที่ 10 (พ.ศ. 2550-2554) มีเป้าหมายเสริมสร้างสุขภาพคนไทยให้มีสุขภาพแข็งแรงทั้งกายและใจและอยู่ในสภาพแวดล้อมที่น่าอยู่ในขณะที่สัดส่วนบุคลากรทางการแพทย์ต่อประชากรของประเทศไทยยังไม่เพียงพอคือมีเพียง30คนต่อประชากรแสนคนเมื่อเทียบกับประเทศในแถบเอเชีย เช่น ประเทศญี่ปุ่นมีจำนวน 201คน ประเทศอินเดียมีจำนวน51 คนและประเทศจีนมีจำนวน164คนต่อประชากรแสนคนและรวมถึง มีการกระจุกตัวของบุคลากรทางการแพทย์ในบางพื้นที่โดยเฉพาะเขตเมือง จากสถานการณ์ดังกล่าวทำให้มีการปรับเปลี่ยนบทบาทในการดูแลสุขภาพประชาชนเป็นแบบบูรณาการ โดยมีทีมสหสาขาวิชาชีพพร้อมกันดำเนินงานในด้านการส่งเสริมสุขภาพ การป้องกันโรค การรักษาพยาบาลและการฟื้นฟูสุขภาพของประชาชนซึ่งในทีมสหสาขาวิชาชีพนี้พยาบาลวิชาชีพเป็นบุคลากรที่มีความขาดแคลนสูงสุด จากข้อมูลจากการศึกษาวิเคราะห์สถานการณ์ด้านกำลังคนของกระทรวงสาธารณสุขตามเกณฑ์พื้นที่ (GIS) พบว่าในประเทศไทยมีสถานีนอนามัยและหน่วยบริการปฐมภูมิระดับตำบล 9,810 แห่งแต่มีพยาบาลวิชาชีพประจำเพื่อให้บริการสุขภาพเพียง 2,968 แห่งคิดเป็นร้อยละ 30.3 มีภาวะขาดแคลนพยาบาลวิชาชีพระดับตำบลเท่ากับ 6,840 คน ในโรงพยาบาลชุมชนโรงพยาบาลทั่วไปและโรงพยาบาลศูนย์พบว่าขาดแคลนพยาบาลวิชาชีพ 10,602 คนสำหรับพื้นที่ในเขตอีสานใต้ จังหวัดอุบลราชธานีมีพยาบาลวิชาชีพจำนวน 1,599 คนแต่กำลังคนของกระทรวงสาธารณสุขตามเกณฑ์พื้นที่ควรมีพยาบาลวิชาชีพจำนวน 3,681 คนจะเห็นว่าจังหวัดอุบลราชธานียังขาดแคลนพยาบาลวิชาชีพจำนวน 2,082 คนอีกทั้งหมดมหาวิทยาลัยอุบลราชธานีมีแผนดำเนินการสร้างศูนย์วิจัยสุขภาพขนาด 150 เตียง เพื่อรองรับการเรียนการสอนและการฝึกปฏิบัติงานทางวิทยาศาสตร์สุขภาพทุกสาขา รวมถึงการให้บริการด้านสุขภาพอนามัยแก่นักศึกษาบุคลากรและประชาชนทั่วไปในเขตใกล้เคียงจึงจำเป็นต้องมีอัตรากำลังด้านพยาบาลวิชาชีพเพิ่มขึ้นจำนวนมาก

ดังนั้น เพื่อเป็นการช่วยแก้ไขปัญหาการขาดแคลนพยาบาลวิชาชีพของประเทศและชุมชนและตอบสนองความต้องการของท้องถิ่นและประเทศ มหาวิทยาลัยอุบลราชธานี จึงได้มีคณะพยาบาลศาสตร์เพื่อเปิดหลักสูตรพยาบาลศาสตรบัณฑิต โดยเป็นหลักสูตรที่เน้นให้ผู้เรียน มีความรู้และทักษะในการปฏิบัติงานตามมาตรฐานวิชาชีพมีความใฝ่รู้มีจริยธรรมมีจิตสำนึกในการแก้ปัญหาของท้องถิ่นและประเทศโดยเปิดโอกาสให้เยาวชนจากภาคอีสานมีโอกาสในการเรียนหลักสูตรพยาบาลศาสตรบัณฑิตเพื่อสำเร็จเป็นพยาบาลวิชาชีพและให้บริการในหน่วยงานของภูมิภาคตนเองเพื่อลดปัญหาการกระจายพยาบาลและเพิ่มอัตราการคงอยู่ในวิชาชีพให้ยาวนานขึ้นได้อีก

คณะพยาบาลศาสตร์ มีฐานะเป็นองค์กรในกำกับของมหาวิทยาลัยอุบลราชธานีตามประกาศสภามหาวิทยาลัยอุบลราชธานี เรื่อง การจัดตั้งส่วนงานภายในมหาวิทยาลัยอุบลราชธานีเมื่อวันที่ 10 กุมภาพันธ์ พ.ศ. 2553 โดยการอนุมัติในการประชุมสภามหาวิทยาลัย ที่ 5/2552 วันที่ 25 กรกฎาคม พ.ศ.2552 ได้นำเสนอหลักสูตรพยาบาลศาสตรบัณฑิต (หลักสูตรใหม่ พ.ศ. 2553) ต่อคณะกรรมการพิจารณาหลักสูตรของหลักสูตร พิจารณาเห็นชอบหลักสูตรนี้ในการประชุมครั้งที่ 5/2552 เมื่อวันที่ 25 พฤศจิกายนพ.ศ. 2552 และสภามหาวิทยาลัยอนุมัติหลักสูตรในการประชุมครั้งที่ 9/2552 เมื่อวันที่ 28 พฤศจิกายน พ.ศ.2552 คณะพยาบาลศาสตร์ ได้จัดประชุม

ร่วมกับองค์กรปกครองส่วนท้องถิ่น (อปท.) ในการร่วมผลิตพยาบาลเพื่อชุมชน เมื่อวันที่ 23 เมษายน พ.ศ. 2553 จากการประชุมร่วมกับผู้แทนขององค์กรปกครองส่วนท้องถิ่น จำนวน 106 คน มาจาก 4 จังหวัด คือ จังหวัดอำนาจเจริญ ยโสธร ศรีสะเกษ และอุบลราชธานี มีองค์กรปกครองส่วนท้องถิ่น จำนวน 37 แห่ง ที่มีความพร้อมในการร่วมผลิตพยาบาลเพื่อชุมชน มีแผนการส่งนักศึกษาเข้าเรียนเพื่อเป็นพยาบาลของชุมชน โดยในที่ประชุมได้ร่วมกันหาแนวทางในการร่วมผลิตพยาบาลของชุมชนอย่างเป็นระบบ เริ่มตั้งแต่แนวทางการคัดเลือกผู้เรียน การกำหนดโควตาผู้เข้าเรียน การสร้างความร่วมมือกับสถานบริการสุขภาพหรือโรงพยาบาลซึ่งเป็นองค์กรหุ้นส่วน ในพื้นที่ การพัฒนานักศึกษาให้มีสมรรถนะพยาบาลของชุมชน รวมถึงแนวทางการจ้างงานและการพัฒนาศักยภาพเมื่อสำเร็จการศึกษาแล้ว ทั้งนี้เพื่อนำไปสู่การพัฒนากระบวนการดูแลสุขภาพของประชาชน เพื่อการพัฒนาคุณภาพชีวิตที่ยั่งยืนต่อไปและเป็นแนวทางของการกำหนดการขอรับรองหลักสูตร

การจัดทำแผนปฏิบัติการประจำปีงบประมาณ พ.ศ. 2563

ความเป็นมา

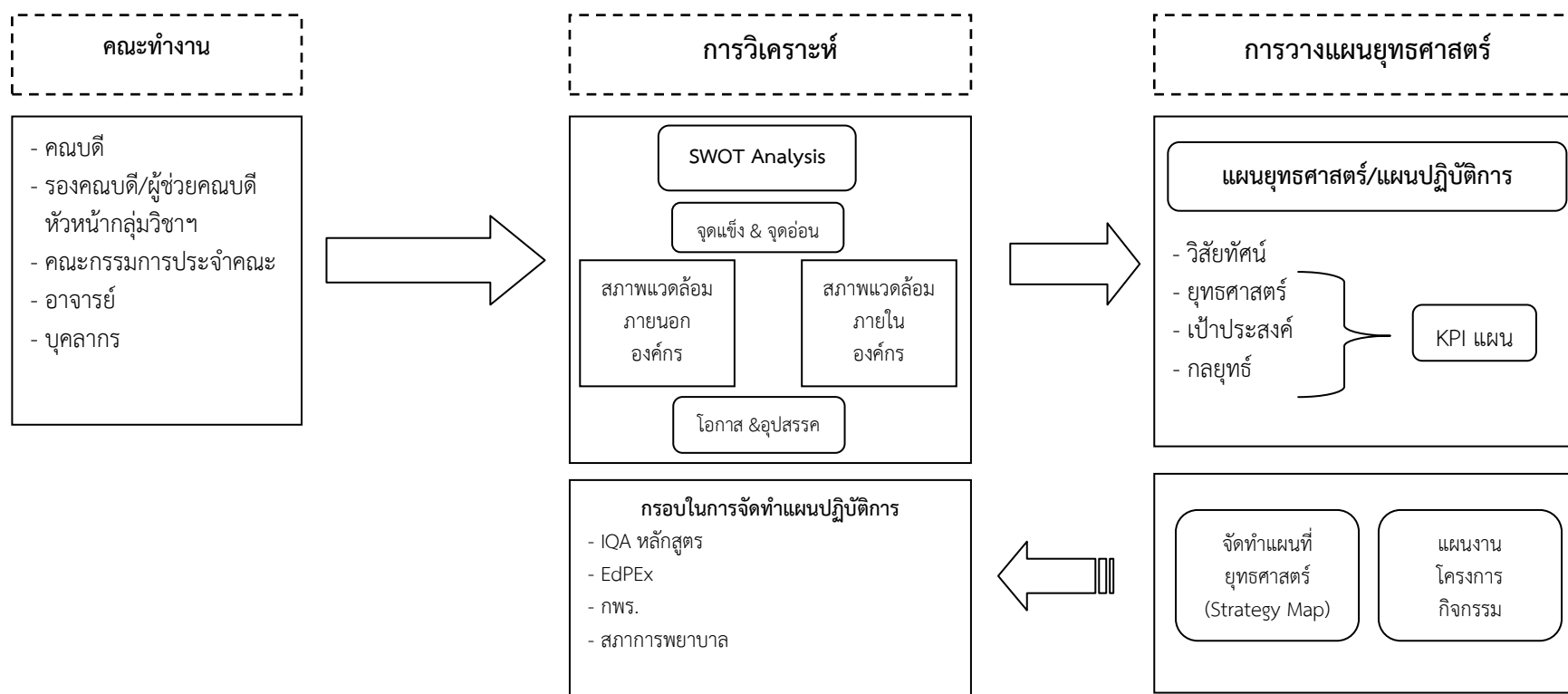
ตามที่มีพระราชบัญญัติปรับปรุงกระทรวง ทบวง กรม (ฉบับที่ 19) พ.ศ. 2562 ประกาศจากราชกิจจานุเบกษา จัดตั้งกระทรวงการอุดมศึกษา วิทยาศาสตร์ วิจัยและนวัตกรรม เมื่อวันที่ 2 พฤษภาคม 2562 และมี (ร่าง) กรอบวิสัยทัศน์ของกระทรวงฯ เมื่อวันที่ 27 พฤษภาคม 2562 นั้น มหาวิทยาลัยจึงได้มีการจัดประชุมเพื่อทบทวนแผนยุทธศาสตร์มหาวิทยาลัย ระยะ 5 ปี (พ.ศ.2563-2567) ในระหว่างวันที่ 17-18 สิงหาคม 2562 และนำเสนอต่อที่ประชุมคณะกรรมการบริหารมหาวิทยาลัย ครั้งที่ 12/2562 (วาระพิเศษ) เมื่อวันที่ 17 กันยายน 2562 และเสนอต่อที่ประชุมสภามหาวิทยาลัยอุบลราชธานี ครั้งที่ 8/2562 เมื่อวันที่ 28 กันยายน 2562

ดังนั้น เพื่อเป็นการขับเคลื่อนแผนยุทธศาสตร์มหาวิทยาลัยอุบลราชธานี ให้บรรลุตามวิสัยทัศน์ที่ได้กำหนดไว้ร่วมกัน คณะพยาบาลศาสตร์ จึงได้จัดประชุมเชิงปฏิบัติการเพื่อจัดทำแผนยุทธศาสตร์ ระยะ 5 ปี (พ.ศ. 2563 – 2567) โดยได้ระดมสมองบุคลากรของคณะฯ วิเคราะห์สภาพแวดล้อมในด้านต่างๆ อย่างครอบคลุม โดยได้ดำเนินการประชุมเพื่อจัดทำแผนยุทธศาสตร์คณะฯ ในวันที่ 7 พฤศจิกายน 2562 ณ โรงแรมบ้านสวนคุณตา กอล์ฟ รีสอร์ท ทั้งนี้ แผนยุทธศาสตร์ คณะพยาบาลศาสตร์ ระยะ 5 ปี (พ.ศ. 2563 – 2567) ได้ผ่านความเห็นชอบจากที่ประชุมคณะกรรมการประจำ คณะพยาบาลศาสตร์ ครั้งที่ 16/2562 เมื่อวันที่ 26 ธันวาคม 2562

แผนปฏิบัติการ คณะพยาบาลศาสตร์ ประจำปีงบประมาณ พ.ศ.2563 นี้จัดทำขึ้นภายใต้กรอบแผนยุทธศาสตร์ระยะ 5 ปี (พ.ศ.2563 – 2567) ของมหาวิทยาลัยอุบลราชธานีและของคณะพยาบาลศาสตร์ โดยได้รับความร่วมมือจากคณาจารย์ บุคลากร และนักศึกษา คณะพยาบาลศาสตร์ ในการร่วมกันวิเคราะห์สถานการณ์ขององค์กร เพื่อเป็นแนวทางในการกำหนดแผนยุทธศาสตร์ และแผนปฏิบัติการประจำปีงบประมาณ พ.ศ. 2563 และได้นำเสนอต่อคณะกรรมการประจำคณะ และนำเสนอต่อสภามหาวิทยาลัยอุบลราชธานีตามลำดับขั้นตอนต่อไป

ขั้นตอนการจัดทำแผนปฏิบัติการประจำปี ประจำปีงบประมาณ 2563

1. การวิเคราะห์ศักยภาพการพัฒนา (SWOT Analysis) โดยวิเคราะห์ปัจจัยต่างๆทั้งภายในองค์กรและภายนอกองค์กร เพื่อกำหนดจุดแข็งและจุดอ่อน โอกาสและอุปสรรค ซึ่งเป็นพื้นฐานสำคัญในการวางแผนยุทธศาสตร์และเพื่อนำมาวางแผนปฏิบัติการประจำปี
2. ทบทวนวิสัยทัศน์ เป้าประสงค์ และกลยุทธ์ทั้งในระดับมหาวิทยาลัย และในระดับคณะและร่วมกันกำหนดตัวบ่งชี้ผลการดำเนินงานในปีงบประมาณ 2563
3. แปลงกลยุทธ์ มาตรการ และตัวบ่งชี้ผลการดำเนินงานเป็นแผนงานและโครงการ เพื่อนำกลยุทธ์ที่ได้กำหนดไว้แล้วไปสู่การปฏิบัติซึ่งสรุปเป็นแผนภาพ (Flow chart) การจัดทำแผนปฏิบัติการ ประจำปีงบประมาณ พ.ศ. 2563 ของคณะพยาบาลศาสตร์ มหาวิทยาลัยอุบลราชธานีได้ ดังนี้



ส่วนที่ 2

แผนปฏิบัติการ คณะพยาบาลศาสตร์ มหาวิทยาลัยอุบลราชธานี ประจำปีงบประมาณ พ.ศ. 2563

วิสัยทัศน์ (Vision)

คณะพยาบาลศาสตร์ชั้นนำหนึ่งในสามของภาคตะวันออกเฉียงเหนือ ที่มุ่งเน้นการพัฒนาคุณภาพชีวิตและนวัตกรรม

พันธกิจ (Mission)

1. สร้างบัณฑิตพยาบาลที่มีคุณภาพ คุณธรรม จริยธรรม มุ่งสู่ความเป็นเลิศทางวิชาการและวิชาชีพ
2. สร้างองค์ความรู้ วิจัย นวัตกรรมทางการพยาบาลเพื่อนำไปสู่การพัฒนาคุณภาพชีวิต
3. บริการวิชาการอย่างมีส่วนร่วมเพื่อพัฒนาคุณภาพชีวิต
4. ทำนุบำรุงศิลปวัฒนธรรม สืบสานภูมิปัญญาท้องถิ่น เพื่อการดูแลสุขภาพ

สมรรถนะหลัก และค่านิยมองค์กร

สมรรถนะหลัก (Core Competency)

1. ผลิตบัณฑิตพยาบาลที่มีสมรรถนะเชิงวิชาชีพ
2. ผลิตบัณฑิตพยาบาลที่สร้างนวัตกรรม เพื่อการดูแลสุขภาพ

ค่านิยมองค์กร (Core Value)

- N = Nurturing : ใส่ใจดูแล
- U = Unity : สามัคคี
- R = Respect : ยอมรับ และให้เกียรติ
- S = Smart : ฉลาดทางปัญญาและอารมณ์
- E = Empowerment : การเสริมสร้างพลังอำนาจ

ปณิธาน

เป็นสถาบันผลิตบัณฑิตพยาบาลที่ได้มาตรฐานวิชาชีพ สร้างสรรค์งานวิจัยและนวัตกรรม เพื่อรับใช้ชุมชนท้องถิ่น และสังคม ส่งเสริมสุขภาพ พัฒนาคุณภาพชีวิต ประสานความร่วมมือทางการพยาบาลและการสาธารณสุขในภูมิภาคลุ่มน้ำโขง และอาเซียน

อัตลักษณ์

“สร้างสรรค์ สามัคคี สำนึกดีต่อสังคม”

สร้างสรรค์ (Creative) การพยาบาลที่มีองค์ความรู้และใช้นวัตกรรมทางการพยาบาล เพื่อตอบสนองสุขภาพะผู้รับบริการได้อย่างเหมาะสม

สามัคคี (Harmonious) ความพร้อมเพรียง ประองตองในหมู่คณะ

สำนึกดีต่อสังคม (Integrity) การให้บริการด้านการพยาบาลในชุมชน ท้องถิ่น และสังคม

แผนยุทธศาสตร์ คณะพยาบาลศาสตร์ ระยะ 5 ปี (พ.ศ.2563 – 2567)

ยุทธศาสตร์ที่ 1 : ผลิตบัณฑิตให้มีคุณภาพอย่างโดดเด่นและพัฒนากำลังคนให้ทันต่อการเปลี่ยนแปลงของโลก

| เป้าประสงค์ที่ (Goals) | กลยุทธ์ (Strategic Initiatives) |
|--|---|
| 1.1 บัณฑิตมีความสามารถในการบูรณาการองค์ความรู้และทักษะทางวิชาการและวิชาชีพ พร้อมทำงานและทันต่อการเปลี่ยนแปลงของโลกบัณฑิตมีทักษะการเรียนรู้ด้วยตนเอง สามารถสร้างนวัตกรรม หรือเป็นผู้ประกอบการ | 1.1.1 พัฒนาหลักสูตรเดิมสู่กระบวนทัศน์ใหม่ (Paradigm) และพัฒนาหลักสูตรใหม่ให้ทันต่อการเปลี่ยนแปลงของผู้เรียน ประเทศ และโลก 1.1.2 พัฒนารูปแบบการรับเข้าศึกษาทุกระดับเชิงรุก และเตรียมความพร้อมผู้เรียนก่อนเข้าศึกษา ให้ทันต่อการเปลี่ยนแปลงและการแข่งขัน 1.1.3 ส่งเสริมความเป็นนานาชาติและพัฒนาทักษะการจัดการเรียนรู้ด้วยภาษาต่างประเทศ 1.1.4 ส่งเสริมการแลกเปลี่ยนเรียนรู้ด้านวิชาการ/วิชาชีพและวัฒนธรรมกับสถาบันการศึกษาในต่างประเทศ |
| 1.2 บัณฑิตมีทักษะการเรียนรู้ด้วยตนเอง สามารถสร้างนวัตกรรม | 1.2.1 พัฒนารูปแบบการเรียนรู้และสิ่งแวดล้อมทางการศึกษาให้ทันต่อการเปลี่ยนแปลงของเทคโนโลยี (Disruptive Technology) สอดคล้องกับพฤติกรรมการเรียนรู้ของผู้เรียนยุคใหม่และ เพิ่มศักยภาพในการแข่งขัน |
| 1.3 บัณฑิตเป็นพลเมืองที่มีคุณค่าต่อสังคมไทยและสังคมโลก | 1.3.1 ส่งเสริมความเป็นพลเมืองที่มีทักษะในศตวรรษที่ 21 และมีคุณค่าต่อสังคมไทยและสังคมโลกเพื่อรองรับการเปลี่ยนแปลงในโลกอนาคต 1.3.2 สร้างแรงจูงใจสู่การเป็นพลเมืองที่สมบูรณ์ |

ยุทธศาสตร์ที่ 2 : สร้างงานวิจัยและนวัตกรรมที่ตอบโจทย์ท้องถิ่น และพัฒนาสู่ระดับสากล

| เป้าประสงค์ที่ (Goals) | กลยุทธ์ (Strategic Initiatives) |
|--|---|
| 2.1 อาจารย์และบุคลากรมีสมรรถนะด้านการวิจัย | 2.1.1 ส่งเสริม และพัฒนาสมรรถนะนักวิจัยรุ่นใหม่และพัฒนาศักยภาพนักวิจัยไปสู่ระดับชาติและนานาชาติ 2.1.2 ส่งเสริมการขอทุนสนับสนุนวิจัยจากภายนอก 2.1.3 ส่งเสริมความร่วมมือการวิจัยกับเครือข่ายภายนอก |
| 2.2 ผลงานวิจัยและนวัตกรรมสามารถใช้ประโยชน์ในการพัฒนาพื้นที่ หรือยกระดับคุณภาพชีวิต | 2.2.1 ส่งเสริมสร้างงานวิจัยและนวัตกรรมเพื่อนำไปใช้ประโยชน์เพื่อส่งเสริมคุณภาพชีวิตของประชาชน 2.2.2 ส่งเสริมการนำผลงานวิจัยและนวัตกรรมไปใช้ประโยชน์เพื่อส่งเสริมคุณภาพชีวิตของประชาชน |
| 2.3 ผลงานวิจัยหรือนวัตกรรมที่ได้รับการเผยแพร่ในระดับชาติและนานาชาติ | 2.3.1 ส่งเสริมนักวิจัยให้มีการเผยแพร่ผลงานทั้งระดับชาติและนานาชาติ 2.3.2 สนับสนุนการจัดทำวารสารพยาบาลศาสตร์ มหาวิทยาลัยอุบลราชธานี |

ยุทธศาสตร์ที่ 3 : บริการวิชาการเพื่อพัฒนาคุณภาพชีวิตของประชาชน

| เป้าประสงค์ที่ (Goals) | กลยุทธ์ (Strategic Initiatives) |
|--|---|
| 3.1 ประชาชน ชุมชนเป้าหมาย มีสุขภาพที่ดี ทั้งทางร่างกายและจิตใจ | 3.1.1 เชื่อมโยงงานบริการวิชาการกับภารกิจด้านการเรียนการสอน หรือวิจัย หรือกิจกรรมพัฒนานักศึกษา |

ยุทธศาสตร์ที่ 4 : ยกระดับคุณภาพและสร้างคุณค่าให้แก่ภูมิปัญญาและวัฒนธรรมท้องถิ่น

| เป้าประสงค์ที่ (Goals) | กลยุทธ์ (Strategic Initiatives) |
|---|---|
| 4.1 ภูมิปัญญา ศิลปะและวัฒนธรรมท้องถิ่น ได้รับการอนุรักษ์และสืบสาน | 4.1.1 สร้างและส่งเสริมความร่วมมือในการทำงานทำนุบำรุงศิลปวัฒนธรรมของคณะ 4.1.2 เชื่อมโยงงานทำนุบำรุงศิลปวัฒนธรรมกับภารกิจด้านการเรียนการสอน หรือวิจัย หรือกิจกรรมพัฒนานักศึกษา |

ยุทธศาสตร์ที่ 5 : พัฒนามหาวิทยาลัยไปสู่การเป็นมหาวิทยาลัยดิจิทัล

| เป้าประสงค์ที่ (Goals) | กลยุทธ์ (Strategic Initiatives) |
|--|---|
| 5.1 มีการบริหารจัดการแบบครบวงจร เพื่อรองรับการจัดการศึกษาในยุคที่มีการเปลี่ยนแปลงอย่างรวดเร็ว และส่งเสริมให้นักศึกษาและบุคลากรรู้เท่าทันและเข้าถึงเทคโนโลยีดิจิทัล | 5.1.1 พัฒนาเทคโนโลยีดิจิทัล เพื่อการบริหารจัดการแบบครบวงจร และรองรับการจัดการศึกษาในยุคที่มีการเปลี่ยนแปลงอย่างรวดเร็ว (Disruption) 5.1.2 พัฒนาความรู้และทักษะของนักศึกษาและบุคลากรมีความรู้เท่าทันและเข้าถึงเทคโนโลยีดิจิทัล พร้อมรับการเปลี่ยนแปลงเป็นมหาวิทยาลัยดิจิทัล(Digital Literacy and Accessibility) |

ยุทธศาสตร์ที่ 6 : มุ่งสู่การเป็นคณะนำอยู่และเป็นมิตรต่อสิ่งแวดล้อม

| เป้าประสงค์ที่ (Goals) | กลยุทธ์ (Strategic Initiatives) |
|--|---|
| 6.1 มีภูมิทัศน์ที่สวยงาม น่าอยู่ บรรยากาศเหมาะแก่การเรียนรู้ | 6.1.1 พัฒนาภูมิทัศน์ อาคารให้สวยงาม น่าอยู่ เพื่อเหมาะแก่การเรียนรู้ |
| 6.2 มีระบบสนับสนุนการทำงาน เพื่อลดการใช้ทรัพยากร | 6.2.1 พัฒนาระบบบริหารจัดการ และเทคโนโลยีสารสนเทศ เพื่อสนับสนุนการทำงาน 6.2.2 สร้างจิตสำนึกในการอนุรักษ์และดูแลสิ่งแวดล้อมและการประหยัดพลังงานให้แก่บุคลากร และนักศึกษา |

ยุทธศาสตร์ที่ 7 : บริหารและพัฒนาทรัพยากรมนุษย์อย่างเป็นระบบและมีประสิทธิภาพ

| เป้าประสงค์ที่ (Goals) | กลยุทธ์ (Strategic Initiatives) |
|---|--|
| 7.1 มีอัตรากำลังที่เหมาะสมกับโครงสร้างองค์กร | 7.1.1 วิเคราะห์อัตรากำลังให้เหมาะสมกับภารกิจขององค์กร 7.1.2 พัฒนาระบบการสรรหา บรรจุ และรักษาบุคลากรใหม่ เพื่อให้ได้บุคลากรที่มีสมรรถนะสูงสุดคล้อยกับการพัฒนาองค์กร |
| 7.2 บุคลากรทุกระดับมีสมรรถนะสูงและมีทักษะและองค์ความรู้ที่ส่งเสริมความสำเร็จตามวิสัยทัศน์ของคณะพยาบาลศาสตร์ | 7.2.1 พัฒนาบุคลากรทุกระดับให้มีสมรรถนะสูงและเป็นไปตามเกณฑ์สมรรถนะที่มหาวิทยาลัยกำหนด |
| 7.3 บุคลากรมีค่านิยม มีความสุข และมีความผูกพันต่อองค์กร | 7.3.1 ปลุกฝังค่านิยมองค์กรให้ทั่วถึงบุคลากรทุกระดับ เพื่อสร้างการมีส่วนร่วมและอยู่ร่วมกันอย่างมีความสุข 7.3.2 ส่งเสริมให้บุคลากรมีความสุขในการปฏิบัติงาน และมีความผูกพันต่อองค์กร 7.3.3 ส่งเสริมสวัสดิการและสวัสดิภาพบุคลากร |

ยุทธศาสตร์ที่ 8 : คณะพยาบาลศาสตร์มีเสถียรภาพทางการเงินเพื่อการจัดการศึกษาสู่ความยั่งยืน

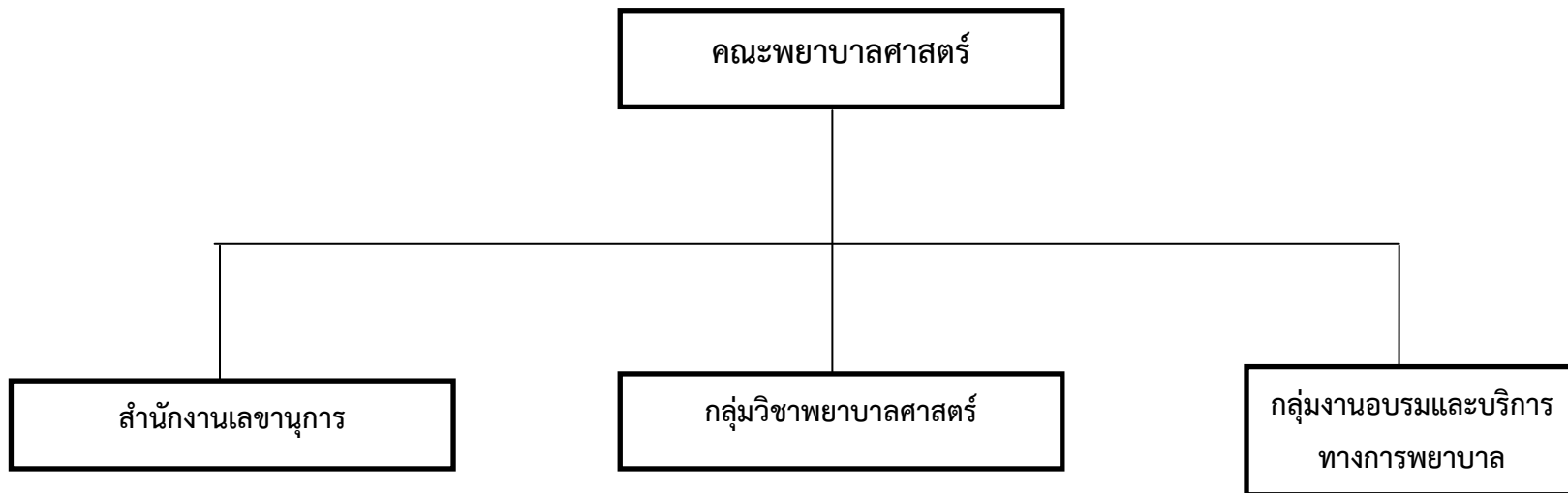
| เป้าประสงค์ที่ (Goals) | กลยุทธ์ (Strategic Initiatives) |
|--|---|
| 8.1 คณะมีเสถียรภาพทางการเงินที่เพียงพอต่อการดำเนินงานเพื่อการจัดการศึกษาสู่ความยั่งยืน | 8.1.1 พัฒนาระบบการบริหารจัดการทางการเงินและงบประมาณให้มีประสิทธิภาพ 8.1.2 การจัดหารายได้ (ศิษย์เก่า/การอบรมระยะสั้น ฯลฯ) |

ยุทธศาสตร์ที่ 9 : บริหารองค์กรสู่ความเป็นเลิศ

| เป้าประสงค์ที่ (Goals) | กลยุทธ์ (Strategic Initiatives) |
|---|--|
| 9.1 เป็นคณะที่มีการบริหารจัดการที่เป็นเลิศ | 9.1.1 บริหารจัดการองค์กรสู่ความเป็นเลิศด้วยการใช้เกณฑ์คุณภาพ EdPEx เป็นเครื่องมือในการดำเนินงาน 9.1.2 ส่งเสริมและพัฒนาให้ทุกระบวนกรงานมีการทำงานที่ยึดหลักธรรมาภิบาลและความโปร่งใส 9.1.3 พัฒนาระบบการจัดทำแผนยุทธศาสตร์ ที่ส่งเสริมความสำเร็จของวิสัยทัศน์ และบูรณาการทั่วทั้งองค์กร และปรับเปลี่ยนได้อย่างรวดเร็ว เมื่อสภาวะแวดล้อมเปลี่ยนแปลง 9.1.4 พัฒนาแผนบริหารความเสี่ยงเพื่อสนับสนุนความสำเร็จของแผนยุทธศาสตร์และวิสัยทัศน์ 9.1.5 พัฒนาระบบและกลไกการขับเคลื่อนการจัดการความรู้ สู่การเป็นองค์กรแห่งการเรียนรู้ |
| 9.2 สร้างภาพลักษณ์ใหม่ที่ดีและยกระดับการสื่อสารองค์กรที่มีประสิทธิภาพ | 9.2.1 ยกระดับการสื่อสารองค์กรที่มีประสิทธิภาพ |

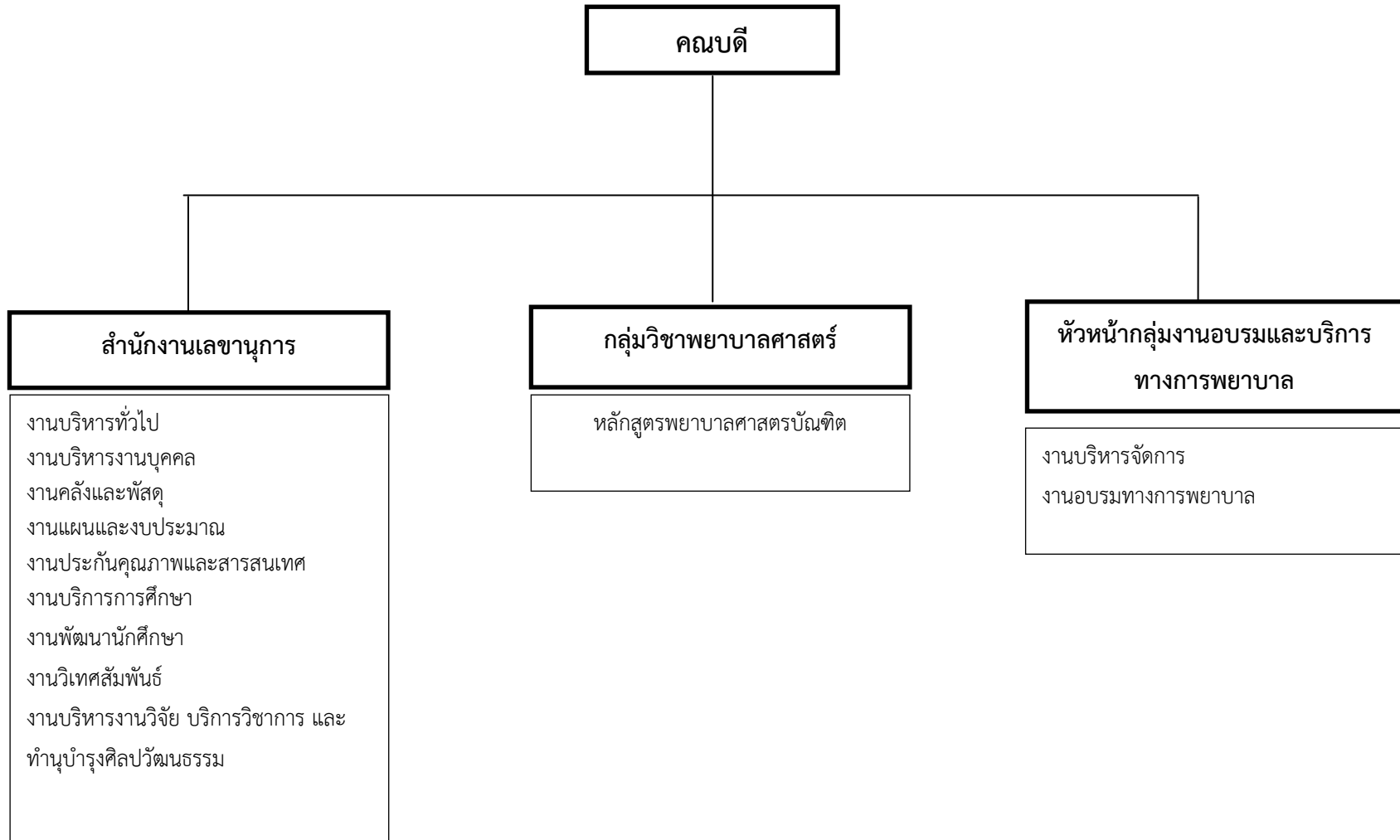
โครงสร้างองค์กร และการบริหารงาน คณะพยาบาลศาสตร์

โครงสร้างการแบ่งส่วนงานภายใน คณะพยาบาลศาสตร์ มหาวิทยาลัยอุบลราชธานี

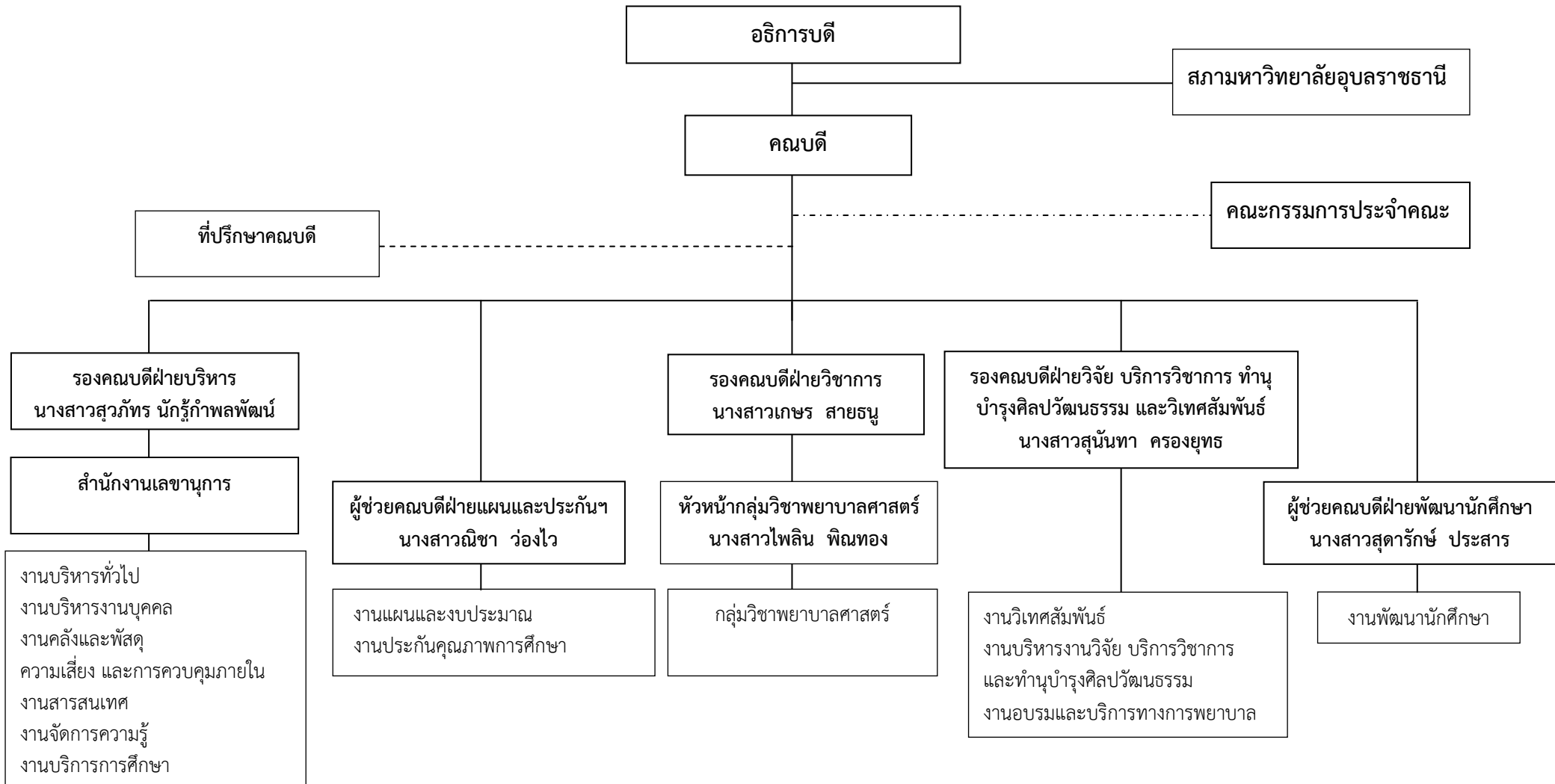


(ประกาศมหาวิทยาลัยอุบลราชธานี เรื่องการแบ่งส่วนงานภายในที่มีสถานะเทียบเท่าคณะ มหาวิทยาลัยอุบลราชธานี พ.ศ. 2555)

โครงสร้างการบริหาร คณะพยาบาลศาสตร์



สายการบังคับบัญชา



ส่วนที่ 3

ความสอดคล้อง/เชื่อมโยงแผนยุทธศาสตร์ ระยะ 5 ปี (พ.ศ.2563-2567) และแผนปฏิบัติการ ประจำปีงบประมาณ พ.ศ. 2563

ยุทธศาสตร์ที่ 1 : ผลลัพธ์ที่ดีให้มีคุณภาพอย่างโดดเด่นและพัฒนากำลังคนให้ทันต่อการเปลี่ยนแปลงของโลก

| เป้าประสงค์ (Strategic Goal) | ตัวชี้วัดเป้าประสงค์ (Lagging KPIs) | เป้าหมาย | กลยุทธ์ Strategy | โครงการหลัก | กิจกรรม/โครงการย่อย | ตัวชี้วัด แผนปฏิบัติการ 2563 | ผู้รับผิดชอบ |
|--|---|----------|---|---|---|--|---------------------|
| | | 2563 | | | | | |
| 1.1 บัณฑิตมีความสามารถในการบูรณาการองค์ความรู้และทักษะทางวิชาการและวิชาชีพ พร้อมทำงานและทันต่อการเปลี่ยนแปลงของโลก | ร้อยละของผู้สำเร็จการศึกษาระดับปริญญาตรีที่ได้งานทำ ภายในระยะเวลา 1 ปี หลังสำเร็จการศึกษา | 100 | 1.1.1 พัฒนาหลักสูตรเดิมสู่กระบวนทัศน์ใหม่ (Paradigm) และพัฒนาหลักสูตรใหม่ให้ทันต่อการเปลี่ยนแปลงของผู้เรียน ประเทศ และโลก | โครงการจัดการเรียนการสอนรายวิชาในหลักสูตร | <ul style="list-style-type: none"> - การจัดการเรียนการสอนภาคทฤษฎี - การจัดการเรียนการสอนภาคปฏิบัติ - การพัฒนาตำรา เอกสารประกอบการสอน และเอกสารคำสอน - การพัฒนาและสนับสนุนสื่อการเรียนรู้ - การประเมินทักษะปฏิบัติทางพยาบาลรายชั้นปี โดยวิธี OSCE - การพัฒนาศักยภาพอาจารย์ที่เลี้ยง - การพัฒนาผู้เรียนรายชั้นปี - การพัฒนาการเรียนรู้วิชาพื้นฐานวิชาชีพ - การพัฒนาการเรียนรู้ศัพท์เทคนิคทางการพยาบาล - การพัฒนาการเรียนรู้ด้านการวิจัยและการสร้างนวัตกรรมทางการพยาบาล - การพัฒนาการเรียนรู้การใช้ภาษาอังกฤษในให้บริการสุขภาพ - การพัฒนาความเชี่ยวชาญในการปฏิบัติการพยาบาลของอาจารย์ - การเตรียมความพร้อมอาจารย์นิเทศรายวิชาปฏิบัติการพยาบาล | <ol style="list-style-type: none"> 1. ร้อยละของจำนวนรายวิชาด้านความพึงพอใจต่อสิ่งสนับสนุนการเรียนรู้ มากกว่า 4.30 (ร้อยละ 100) 2. ร้อยละของจำนวนอาจารย์ที่มีผลประเมินความพึงพอใจเฉลี่ย ต่อการจัดการเรียนการสอนของอาจารย์โดยนักศึกษา มากกว่า 4.00 3. มีการพัฒนาหนังสือ ตำรา เอกสารประกอบการสอน หรือเอกสารคำสอน อย่างน้อย 2 เรื่อง 4. มีการผลิตสื่อการเรียนรู้ในรายวิชา อย่างน้อย 2 เรื่อง/หัวข้อ 5. ร้อยละของจำนวนผู้เข้าร่วมโครงการ เฉลี่ยมากกว่า ร้อยละ 85 6. ค่าเฉลี่ยความพึงพอใจของผู้ร่วมกิจกรรมเฉลี่ย 3.51 ขึ้นไป 7. อาจารย์ได้รับการพัฒนาความเชี่ยวชาญในปฏิบัติการพยาบาล อย่างน้อย 80 ชั่วโมงต่อปี ร้อยละ 95 ขึ้นไป 8. ค่าเฉลี่ยความพึงพอใจของผู้ใช้บริการห้องปฏิบัติการพยาบาล 4.10 ขึ้นไป 9. ค่าเฉลี่ยความพึงพอใจของผู้ใช้บริการห้องสมุด 4.20 ขึ้นไป | รองคณบดีฝ่ายวิชาการ |
| | | | | โครงการพัฒนากิจกรรมการเรียนรู้ | <ul style="list-style-type: none"> - การพัฒนาห้องปฏิบัติการทางการพยาบาล - การพัฒนางานห้องสมุด - การประชุมพัฒนางานบริหารหลักสูตร - การพัฒนาความรู้สู่การสอบใบประกอบวิชาชีพ - การพัฒนาสมรรถนะด้านการวิจัยและนวัตกรรม - การพัฒนางานห้องเรียน | | |

ยุทธศาสตร์ที่ 1 : ผลิตบับณิติตให้มีคุณภาพอย่างโดดเด่นและพัฒนากำลังคนให้ทันต่อการเปลี่ยนแปลงของโลก

| เป้าประสงค์ (Strategic Goal) | ตัวชี้วัดเป้าประสงค์ (Lagging KPIs) | เป้าหมาย | กลยุทธ์ Strategy | โครงการหลัก | กิจกรรม/โครงการย่อย | ตัวชี้วัด แผนปฏิบัติการ 2563 | ผู้รับผิดชอบ |
|---------------------------------|--|----------|---------------------|---|--|---------------------------------|---------------------|
| | | 2563 | | | | | |
| | ร้อยละของนักศึกษาที่สำเร็จการศึกษาตามระยะเวลาที่หลักสูตรกำหนด | 90 | | โครงการจัดการเรียนการสอนรายวิชาในหลักสูตร | <ul style="list-style-type: none"> - การจัดการเรียนการสอนภาคทฤษฎี - การจัดการเรียนการสอนภาคปฏิบัติ - การพัฒนาตำรา เอกสารประกอบการสอน และเอกสารคำสอน - การพัฒนาและสนับสนุนสื่อการเรียนรู้ - การประเมินทักษะปฏิบัติทางพยาบาลรายชั้นปี โดยวิธี OSCE - การพัฒนาศัลยแพทย์ที่เลี้ยง - การพัฒนาผู้เรียนรายชั้นปี - การพัฒนาการเรียนรู้วิชาพื้นฐานวิชาชีพ - การพัฒนาการเรียนรู้ศัพท์เทคนิคทางการพยาบาล - การพัฒนาการเรียนรู้ด้านการวิจัยและการสร้างนวัตกรรมทางการพยาบาล - การพัฒนาการเรียนรู้การใช้ภาษาอังกฤษในให้บริการสุขภาพ - การพัฒนาความเชี่ยวชาญในการปฏิบัติการพยาบาลของอาจารย์ - การเตรียมความพร้อมอาจารย์นศรรายวิชาปฏิบัติการพยาบาล | | รองคณบดีฝ่ายวิชาการ |
| | ร้อยละของจำนวนอาจารย์ที่มีผลประเมินความพึงพอใจเฉลี่ย ต่อการจัดการเรียนการสอนของอาจารย์โดยนักศึกษา มากกว่า 3.51 | 100 | | | <ul style="list-style-type: none"> - การจัดการเรียนการสอนภาคทฤษฎี - การจัดการเรียนการสอนภาคปฏิบัติ | | |
| | ร้อยละของจำนวนรายวิชาด้านความพึงพอใจต่อสิ่งสนับสนุนการเรียนรู้ มากกว่า 3.51 | 100 | | | <ul style="list-style-type: none"> - การพัฒนาตำรา เอกสารประกอบการสอน และเอกสารคำสอน - การพัฒนาและสนับสนุนสื่อการเรียนรู้ | | |
| | ค่าคะแนนความพึงพอใจของนักศึกษา ต่อสิ่งสนับสนุนการเรียนรู้ในภาพรวม | 4 | | โครงการพัฒนากิจกรรมการเรียนรู้ | <ul style="list-style-type: none"> - การพัฒนาห้องปฏิบัติการทางการพยาบาล - การพัฒนาห้องเรียน | | |

ยุทธศาสตร์ที่ 1 : ผลิตบับบิตดให้มีคุณภาพอย่างโดดเด่นและพัฒนากำลังคนให้ทันต่อการเปลี่ยนแปลงของโลก

| เป้าประสงค์ (Strategic Goal) | ตัวชี้วัดเป้าประสงค์ (Lagging KPIs) | เป้าหมาย | กลยุทธ์ Strategy | โครงการหลัก | กิจกรรม/โครงการย่อย | ตัวชี้วัด แผนปฏิบัติการ 2563 | ผู้รับผิดชอบ |
|---------------------------------|--|----------|---------------------|---|--|---------------------------------|---------------------|
| | | 2563 | | | | | |
| | ค่าคะแนนความพึงพอใจของนักศึกษาชั้นปีสุดท้ายต่อหลักสูตร | 4.05 | | โครงการจัดการเรียนการสอนรายวิชาในหลักสูตร | <ul style="list-style-type: none"> - การจัดการเรียนการสอนภาคทฤษฎี - การจัดการเรียนการสอนภาคปฏิบัติ - การพัฒนาตำรา เอกสารประกอบการสอน และเอกสารคำสอน - การพัฒนาและสนับสนุนสื่อการเรียนรู้ - การประเมินทักษะปฏิบัติทางพยาบาลรายชั้นปีโดยวิธี OSCE - การพัฒนาศักยภาพอาจารย์ที่เลี้ยง - การพัฒนาผู้เรียนรายชั้นปี - การพัฒนาการเรียนรู้วิชาพื้นฐานวิชาชีพ - การพัฒนาการเรียนรู้ศัพท์เทคนิคทางการพยาบาล - การพัฒนาการเรียนรู้ด้านการวิจัยและการสร้างนวัตกรรมทางการพยาบาล - การพัฒนาการเรียนรู้การใช้ภาษาอังกฤษในให้บริการสุขภาพ - การพัฒนาความเชี่ยวชาญในการปฏิบัติการพยาบาลของอาจารย์ - การเตรียมความพร้อมอาจารย์นิเทศรายวิชาปฏิบัติการพยาบาล | | รองคณบดีฝ่ายวิชาการ |
| | | | | โครงการพัฒนากิจกรรมการเรียนรู้ | <ul style="list-style-type: none"> - การพัฒนาห้องปฏิบัติการทางการพยาบาล - การพัฒนางานห้องสมุด - การประชุมพัฒนางานบริหารหลักสูตร - การพัฒนาความรู้สู่การสอบใบประกอบวิชาชีพ - การพัฒนาสมรรถนะด้านการวิจัยและนวัตกรรม - การพัฒนางานห้องเรียน | | |
| | ร้อยละของผู้สำเร็จการศึกษาที่สอบความรู้เพื่อขอขึ้นทะเบียนฯ ผ่านในปีแรก | 100 | | โครงการพัฒนากิจกรรมการเรียนรู้ | <ul style="list-style-type: none"> - การพัฒนาความรู้สู่การสอบใบประกอบวิชาชีพ | | |
| | ร้อยละจำนวนชั่วโมงการพัฒนาความเชี่ยวชาญทางคลินิกของอาจารย์ ไม่น้อยกว่า 80 ชั่วโมงต่อปีการศึกษา | 100 | | โครงการจัดการเรียนการสอนรายวิชาในหลักสูตร | <ul style="list-style-type: none"> - การพัฒนาความเชี่ยวชาญในการปฏิบัติการพยาบาลของอาจารย์ | | |

ยุทธศาสตร์ที่ 1 : ผลิตบัณฑิตให้มีคุณภาพอย่างโดดเด่นและพัฒนากำลังคนให้ทันต่อการเปลี่ยนแปลงของโลก

| เป้าประสงค์ (Strategic Goal) | ตัวชี้วัดเป้าประสงค์ (Lagging KPIs) | เป้าหมาย | กลยุทธ์ Strategy | โครงการหลัก | กิจกรรม/โครงการย่อย | ตัวชี้วัด แผนปฏิบัติการ 2563 | ผู้รับผิดชอบ |
|---|---|--------------|---|--|--|---|--|
| | | 2563 | | | | | |
| | ร้อยละการรับเข้านักศึกษา เมื่อเทียบกับแผน | 100 | 1.1.2 พัฒนารูปแบบการรับเข้าศึกษาทุกระดับเชิงรุกและเตรียมความพร้อมผู้เรียนก่อนเข้าศึกษา ให้ทันต่อการเปลี่ยนแปลงและการแข่งขัน | โครงการพัฒนากิจกรรมการเรียนรู้ | - กิจกรรมประชาสัมพันธ์หลักสูตรพยาบาลศา สตรบัณฑิต | 10. ร้อยละของการรับเข้านักศึกษา เมื่อเทียบกับแผน ร้อยละ 100 | รองคณบดีฝ่ายวิชาการ |
| | ร้อยละของนักศึกษาชั้นปีสุดท้ายที่ทดสอบการใช้ทักษะภาษาอังกฤษ B1 ขึ้นไป | ร้อยละ 30 | 1.1.3 ส่งเสริมความเป็นนานาชาติและพัฒนาทักษะการจัดการเรียนรู้ด้วยภาษาต่างประเทศ | โครงการจัดการเรียนการสอนรายวิชาในหลักสูตร | - การจัดการเรียนการสอนภาคทฤษฎี - การจัดการเรียนการสอนภาคปฏิบัติ | 11. มีการแลกเปลี่ยนเรียนรู้ด้านวิชาการและวิชาชีพ อย่างน้อย 1 เรื่อง | รองคณบดีฝ่ายวิชาการ |
| | จำนวนรายวิชาที่มีการจัดการเรียนการสอนเป็นภาษาอังกฤษบางหัวข้อ | 2 รายวิชา | | โครงการวิเทศสัมพันธ์ | - รับนักศึกษาแลกเปลี่ยน - English Clinic เพื่อการสอบประเมินความรู้ด้านภาษาอังกฤษสำหรับนักศึกษา - ส่งนักศึกษาเข้าร่วมกิจกรรมแลกเปลี่ยนเรียนรู้ในต่างประเทศ | 12. มีการแลกเปลี่ยนเรียนรู้ด้านวัฒนธรรม อย่างน้อย 1 เรื่อง | รองคณบดีฝ่ายวิจัย บริการวิชาการ ทำนุฯ และวิเทศสัมพันธ์ |
| | จำนวนหัวข้อการแลกเปลี่ยนด้านวิชาการระหว่างประเทศ | 3 หัวข้อ | | 1.1.4 ส่งเสริมการแลกเปลี่ยนเรียนรู้ด้านวิชาการ/วิชาชีพและวัฒนธรรมกับสถาบันการศึกษาในต่างประเทศ | | 13. กลุ่มเป้าหมายมีความพึงพอใจต่อกิจกรรมเฉลี่ย 3.51 ขึ้นไป | |
| 1.2 บัณฑิตมีทักษะการเรียนรู้ด้วยตนเอง สามารถสร้างนวัตกรรม | จำนวนผลงานวิจัยหรือนวัตกรรมของนักศึกษาที่ตีพิมพ์หรือเผยแพร่ | 3 เรื่อง | 1.2.1 พัฒนารูปแบบการเรียนรู้และสิ่งแวดล้อมทางการศึกษาให้ทันต่อการเปลี่ยนแปลงของเทคโนโลยี (Disruptive Technology) สอดคล้องกับพฤติกรรมกรรมการเรียนรู้ของผู้เรียนยุคใหม่และ เพิ่มศักยภาพในการแข่งขัน | - โครงการจัดการเรียนการสอนรายวิชาในหลักสูตร - โครงการพัฒนากิจกรรมการเรียนรู้ | - การจัดการเรียนการสอนภาคทฤษฎี - การจัดการเรียนการสอนภาคปฏิบัติ - การพัฒนาผู้เรียนรายชั้นปี - การพัฒนาการเรียนรู้ศัพท์เทคนิคทางการพยาบาล - การพัฒนาการเรียนรู้อาเซียนและการสร้างนวัตกรรมทางการพยาบาล - การพัฒนาสมรรถนะด้านการวิจัยและนวัตกรรม | 14. กลุ่มเป้าหมายได้นำเสนอผลงานทางวิชาการในเวทีต่างๆ อย่างน้อย 5 เรื่องขึ้นไป 15. กลุ่มเป้าหมายได้รับการพัฒนาทักษะการเรียนรู้ด้านการนำเสนอผลงานวิจัย และนวัตกรรม 16. กลุ่มเป้าหมายมีความพึงพอใจต่อกิจกรรมเฉลี่ย 3.75 ขึ้นไป | - รองคณบดีฝ่ายวิชาการ - ผู้ช่วยคณบดีฝ่ายพัฒนานักศึกษา |
| 1.3 บัณฑิตเป็นพลเมืองที่มีคุณค่าต่อสังคมไทยและสังคมโลก | ร้อยละความพึงพอใจของผู้ใช้บัณฑิตตามทักษะ 6 ด้าน | 85 | 1.3.1 ส่งเสริมความเป็นพลเมืองที่มีทักษะในศตวรรษที่ 21 และมีคุณค่าต่อสังคมไทยและสังคมโลกเพื่อรองรับการเปลี่ยนแปลงในโลกอนาคต | โครงการจัดการเรียนการสอนรายวิชาในหลักสูตร | - การจัดการเรียนการสอนภาคทฤษฎี - การจัดการเรียนการสอนภาคปฏิบัติ | 17. ร้อยละของนักศึกษาที่เข้าร่วมกิจกรรม โดยภาพรวม มากกว่าร้อยละ 80 18. ค่าเฉลี่ยความพึงพอใจของนักศึกษา โดยภาพรวม (> 3.75 จากคะแนนเต็ม 5) | |

ยุทธศาสตร์ที่ 1 : ผลิตบัณฑิตให้มีคุณภาพอย่างโดดเด่นและพัฒนากำลังคนให้ทันต่อการเปลี่ยนแปลงของโลก

| เป้าประสงค์ (Strategic Goal) | ตัวชี้วัดเป้าประสงค์ (Lagging KPIs) | เป้าหมาย | กลยุทธ์ Strategy | โครงการหลัก | กิจกรรม/โครงการย่อย | ตัวชี้วัด แผนปฏิบัติการ 2563 | ผู้รับผิดชอบ |
|---------------------------------|---|----------|--|--|--|---|-------------------------------|
| | | 2563 | | | | | |
| | จำนวนนักศึกษาที่ได้รับรางวัลระดับชาติหรือนานาชาติ | 1 คน | 1.3.2 สร้างแรงจูงใจสู่การเป็นพลเมืองที่สมบูรณ์ | โครงการพัฒนานักศึกษา โครงการสโมสรนักศึกษา | <ul style="list-style-type: none"> - พิธีมอบหมวกและรับดวงประทีป - ปณิณิเทศและมอบเข็มสถาบัน - พิธีกรรณ - ไหว้ครู - กีฬา Freshy - แสดงความยินดีที่บัณฑิต - กิจกรรมกีฬา Health Science ครั้งที่ 14 - ตักถ้ำนักกิจกรรมงานเกษตรอีสานใต้ - สักการะหลวงพ่อชา จิตอาสาทำบุญตุนความดี - สืบสานประเพณีบุญผะเหวด - กิจกรรมเลือกตั้งนายกสโมสรนักศึกษา และการประกันคุณภาพการศึกษา - กิจกรรมชมค่ายพยาบาลอาสาร่วมใจส่งเสริมสุขภาพชุมชน ครั้งที่ 6 - กิจกรรม อาสาพี่ปี 4 จบการศึกษา - กิจกรรมสานสัมพันธ์สู่งานสร้างสรรค์สโมสรนักศึกษา - ทิวเพื่อน้อง - ลอยกระทง - ประกวด Freshy Boy&Girl | <p>19. ระดับความพึงพอใจของผู้เข้าร่วมกิจกรรมต่อประโยชน์ที่ได้รับในการเข้าร่วมโครงการ (> 3.75 จากคะแนนเต็ม 5)</p> <p>20. ระดับความพึงพอใจของนักศึกษาต่อคุณภาพของการจัดบริการให้คำปรึกษาทางด้านวิชาการและการใช้ชีวิตแก่นักศึกษาในคณะมากกว่าร้อยละ 80</p> <p>21. ระดับคะแนนการบรรลุดัชนีประสิทธิผลของผู้เข้าร่วมกิจกรรมมีค่าเฉลี่ย (> 3.75 จากคะแนนเต็ม 5)</p> <p>22. ระดับความคิดเห็นของนักศึกษาพยาบาลศาสตร์ชั้นปีที่ 4 เกี่ยวกับความพร้อมในการทำงานและความภาคภูมิใจในวิชาชีพ และเกิดความรักในสถาบัน ค่าเฉลี่ย (> 3.75 จากคะแนนเต็ม 5)</p> | ผู้ช่วยคณบดีฝ่ายพัฒนานักศึกษา |
| | ระดับความพึงพอใจด้านสวัสดิการและสวัสดิภาพนักศึกษา | 3.75 | | โครงการให้คำปรึกษา สวัสดิการและสวัสดิภาพนักศึกษา | <ul style="list-style-type: none"> - ทุนการศึกษา - การแนะแนว และให้คำปรึกษา - ชมรมศิษย์เก่า - สวัสดิการและสวัสดิภาพ | <p>1. ระดับความพึงพอใจของนักศึกษาต่อคุณภาพของการจัดบริการเสริมสร้างคุณภาพชีวิตนักศึกษาในระดับมากขึ้น (> 3.75 จากคะแนนเต็ม 5)</p> <p>2. ระดับความพึงพอใจของเครือข่ายศิษย์เก่าในด้านการให้ข้อมูลและความรู้ที่เป็นประโยชน์ในการประกอบอาชีพในระดับมากขึ้น (> 3.75 จากคะแนนเต็ม 5)</p> <p>3. ระดับความพึงพอใจของนักศึกษา ต่อคุณภาพการจัดพื้นที่เพื่อให้นักศึกษาทำกิจกรรมและแสดงออกอย่างสร้างสรรค์ในระดับมากขึ้น (> 3.75 จากคะแนนเต็ม 5)</p> | ผู้ช่วยคณบดีฝ่ายพัฒนานักศึกษา |
| | จำนวนข้อร้องเรียนของนักศึกษา | 0 | | | | | |
| | | | | โครงการจัดการเรียนการสอนรายวิชาในหลักสูตร | | | รองคณบดีฝ่ายวิชาการ |

ยุทธศาสตร์ที่ 2 : สร้างงานวิจัยและนวัตกรรมที่ตอบโจทย์ท้องถิ่น และพัฒนาสู่ระดับสากล

| เป้าประสงค์ (Strategic Goal) | ตัวชี้วัดเป้าประสงค์ (Lagging KPIs) | เป้าหมาย | กลยุทธ์ Strategy | โครงการหลัก | กิจกรรม/โครงการย่อย | ตัวชี้วัด แผนปฏิบัติการ 2563 | ผู้รับผิดชอบ |
|--|---|----------|--|---|---|---|--|
| | | 2563 | | | | | |
| 2.1 อาจารย์และบุคลากรมีสมรรถนะด้านการวิจัย | จำนวนอาจารย์ที่ทำวิจัยที่ได้รับทุนจากแหล่งทุนภายนอกสถาบัน (2.1.2) | 2 | 2.1.1 ส่งเสริม และพัฒนาสมรรถนะนักวิจัยหน้าใหม่และพัฒนาศักยภาพนักวิจัยไปสู่ระดับชาติและนานาชาติ | โครงการสนับสนุนและส่งเสริมการวิจัย | - โครงการพัฒนาสมรรถนะด้านการวิจัยและงานสร้างสรรค์โครงการ - พัฒนาระบบที่เลี้ยงในการทำวิจัย | 1. บุคลากรได้รับการพัฒนาสมรรถนะด้านงานวิจัย และการเขียนบทความวิจัย และวิชาการเพื่อการเผยแพร่ในระดับนานาชาติร้อยละ 80 2. ได้แนวทางพัฒนางานวิจัย/งานสร้างสรรค์อย่างน้อย 2 เรื่อง | รองคณบดีฝ่ายวิจัย และคณะกรรมการบริหารงานวิจัย และนักวิจัย |
| | จำนวนอาจารย์ที่ทำวิจัยที่ร่วมระหว่างสถาบัน | 2 | 2.1.2 ส่งเสริมการขอทุนสนับสนุนวิจัยจากภายนอก | | - สนับสนุนและส่งเสริมให้มีการพบปะกันระหว่างหน่วยงานแหล่งทุนวิจัยภายนอก กับนักวิจัย (ตามที่มหาวิทยาลัยจัด) | 3. ทุนวิจัยได้รับการจัดสรรอย่างน้อย ร้อยละ 80 และการดำเนินงานวิจัยแล้วเสร็จตามเวลาที่กำหนดร้อยละ80 | รองคณบดีฝ่ายวิจัย และคณะกรรมการบริหารงานวิจัย |
| | | | 2.1.3 ส่งเสริมความร่วมมือการวิจัยกับเครือข่ายภายนอก | | - สนับสนุนและส่งเสริมให้อาจารย์/บุคลากรขอทุนจากแหล่งทุนภายนอก - สนับสนุนให้อาจารย์/บุคลากรทำวิจัยร่วมระหว่างสถาบัน | | รองคณบดีฝ่ายวิจัย และคณะกรรมการบริหารงานวิจัย |
| 2.2 ผลงานวิจัยและนวัตกรรมสามารถใช้ประโยชน์ในการพัฒนาพื้นที่ หรือยกระดับคุณภาพชีวิต | จำนวนผลงานวิจัยและนวัตกรรมเพื่อส่งเสริมคุณภาพชีวิต | 7 | 2.2.1 ส่งเสริมสร้างงานวิจัยและนวัตกรรมเพื่อนำไปใช้ประโยชน์เพื่อส่งเสริมคุณภาพชีวิตของประชาชน | | - จัดสรรทุนวิจัยและนวัตกรรม เพื่อพัฒนาพื้นที่และส่งเสริมคุณภาพชีวิต | 4. มีผลงานวิจัยได้รับการเผยแพร่ในการประชุมระดับชาติ 5เรื่อง 5. มีผลงานได้รับการเผยแพร่ในที่ประชุมวิชาการระดับนานาชาติในประเทศ 2 เรื่อง | รองคณบดีฝ่ายวิจัย และคณะกรรมการบริหารงานวิจัย |
| | จำนวนผลงานวิจัยและนวัตกรรมที่นำไปใช้ประโยชน์ เพื่อพัฒนาพื้นที่ หรือส่งเสริมคุณภาพชีวิตประชาชน | 2 | 2.2.2 ส่งเสริมการนำผลงานวิจัยและนวัตกรรมไปใช้ประโยชน์เพื่อส่งเสริมคุณภาพชีวิตของประชาชน | | | 6. มีผลงานวิจัยที่ได้รับการตีพิมพ์ในวารสารระดับชาติ 10 เรื่อง 7. มีผลงานตีพิมพ์ในวารสารนานาชาติ 2 เรื่อง | รองคณบดีฝ่ายวิจัย และคณะกรรมการบริหารงานวิจัย |
| 2.3 ผลงานวิจัยหรือนวัตกรรมที่ได้รับการเผยแพร่ในระดับชาติและนานาชาติ | จำนวนบทความวิจัยและวิชาการในฐานข้อมูลระดับชาติและนานาชาติ | 15 | 2.3.1 ส่งเสริมนักวิจัยให้มีการเผยแพร่ผลงานทั้งระดับชาติและนานาชาติ | โครงการจัดทำวารสารพยาบาลศาสตร์ มหาวิทยาลัยอุบลราชธานี | - สนับสนุนการเผยแพร่ผลงานวิจัยและงานสร้างสรรค์ | | รองคณบดีฝ่ายวิจัย และคณะกรรมการบริหารงานวิจัย |
| | | | 2.3.2 สนับสนุนการจัดทำวารสารพยาบาลศาสตร์ มหาวิทยาลัยอุบลราชธานี | | | - โครงการพัฒนาความรู้ และทักษะของทีมงานบรรณธิการในการจัดทำวารสารเพื่อเข้าสู่ฐาน TCI | รองคณบดีฝ่ายวิจัย และคณะกรรมการโครงการจัดทำวารสารเพื่อเข้าสู่ฐาน TCI |

ยุทธศาสตร์ที่ 3 : บริการวิชาการเพื่อพัฒนาคุณภาพชีวิตของประชาชน

| เป้าประสงค์ (Strategic Goal) | ตัวชี้วัดเป้าประสงค์ (Lagging KPIs) | เป้าหมาย | กลยุทธ์ Strategy | โครงการหลัก | กิจกรรม/โครงการย่อย | ตัวชี้วัด แผนปฏิบัติการ 2563 | ผู้รับผิดชอบ |
|---|--|----------|---|--|---|---|---|
| | | 2563 | | | | | |
| 3.1 ประชาชน ชุมชน เป้าหมาย มีสุขภาวะที่ดี ทั้ง ทางร่างกายและจิตใจ | ร้อยละประชาชนของ ชุมชนที่ได้รับบริการมีสุข ภาวะที่ดีขึ้น | 80 | 3.1.1 เชื่อมโยงงานบริการวิชาการ กับภาระกิจด้านการเรียนการสอน หรือวิจัย หรือกิจกรรมพัฒนานักศึกษา | โครงการบริการวิชาการ เพื่อพัฒนาคุณภาพชีวิต | โครงการการให้ความรู้ด้านอนามัย เจริญพันธุ์และป้องกันการตั้งครรภ์ที่ ไม่พึงประสงค์ ในนักเรียนระดับ มัธยมศึกษา ปีที่ 3 (เงินงบประมาณ แผ่นดิน) | 1. จำนวนผู้เข้าร่วมโครงการ ร้อยละ 85 ของกลุ่มเป้าหมาย 2. ความพึงพอใจของผู้เข้าร่วม โครงการมีค่าเฉลี่ยร้อยละ 95 3. ผู้ร่วมโครงการนำความรู้ไปใช้ ประโยชน์ร้อยละ 95 4. ระดับความรู้ที่เพิ่มขึ้นหลังจากร่วม โครงการ มากกว่าหรือเท่ากับ 1 | อ.จรรวรรณ ชูปา รองคณบดีฝ่ายวิจัย บริการวิชาการ ทำนุฯ และอาจารย์ประจำกลุ่ม วิชาพยาบาลศาสตร์ |
| | | | | | โครงการพัฒนาคุณภาพชีวิต - กิจกรรมส่งเสริมสุขภาพเด็กและ วัยรุ่น - กิจกรรมส่งเสริมสุขภาพผู้ใหญ่ - กิจกรรมส่งเสริมสุขภาพผู้สูงอายุ - กิจกรรมส่งเสริมสุขภาพจิตชุมชน - กิจกรรมส่งเสริมสุขภาพชุมชน | | |

ยุทธศาสตร์ที่ 4 : ยกระดับคุณภาพและสร้างคุณค่าให้แก่ภูมิปัญญาและวัฒนธรรมท้องถิ่น

| เป้าประสงค์ (Strategic Goal) | ตัวชี้วัดเป้าประสงค์ (Lagging KPIs) | เป้าหมาย | กลยุทธ์ Strategy | โครงการหลัก | กิจกรรม/โครงการย่อย | ตัวชี้วัด แผนปฏิบัติการ 2563 | ผู้รับผิดชอบ |
|---|--|----------|---|------------------------------|--|---|------------------|
| | | 2563 | | | | | |
| 4.1 ภูมิปัญญา ศิลปะและวัฒนธรรมท้องถิ่น ได้รับการอนุรักษ์และสืบสาน | จำนวนภูมิปัญญา ศิลปะและวัฒนธรรมท้องถิ่นที่ได้รับการสืบสาน | 1 | 4.1.1 สร้างและส่งเสริมความร่วมมือในการทำงานทำนุบำรุงศิลปวัฒนธรรมของคณะ | โครงการทำนุบำรุงศิลปวัฒนธรรม | โครงการการศึกษาพัฒนาฐานข้อมูลอาหารพื้นเมืองที่มีสรรพคุณต่อสุขภาพตามวิถีภูมิปัญญาท้องถิ่น ของจังหวัดอุบลราชธานี (เงินงบประมาณแผ่นดิน) | 1. ความพึงพอใจเฉลี่ยระดับที่มากกว่า 4.16 (จากคะแนนเต็ม 5) 2. ความพึงพอใจต่อประโยชน์ของกิจกรรมในการอนุรักษ์ สืบสานศิลปวัฒนธรรมอันดีงามของไทย คะแนนเฉลี่ย 4.00 | ผศ.สาวิตรี สิงหา |
| | จำนวนโครงการทำนุบำรุงศิลปวัฒนธรรมที่เชื่อมโยงกับภารกิจด้านเรียนการสอน หรือวิจัย หรือกิจกรรมพัฒนานักศึกษา | 4 | 4.1.2 เชื่อมโยงงานทำนุบำรุงศิลปวัฒนธรรมกับภารกิจด้าน การเรียนการสอน หรือวิจัยหรือกิจกรรมพัฒนานักศึกษา | | | | |

ยุทธศาสตร์ที่ 5 : พัฒนาการบริหารจัดการด้านเทคโนโลยีดิจิทัลแบบครบวงจร

| เป้าประสงค์ (Strategic Goal) | ตัวชี้วัดเป้าประสงค์ (Lagging KPIs) | เป้าหมาย | กลยุทธ์ Strategy | โครงการหลัก | กิจกรรม/โครงการย่อย | ตัวชี้วัด แผนปฏิบัติการ 2563 | ผู้รับผิดชอบ |
|--|---|----------|---|---------------------------------|---|---|---|
| | | 2563 | | | | | |
| 5.1 มีการบริหารจัดการแบบครบวงจร เพื่อรองรับการจัดการศึกษาในยุคที่มีการเปลี่ยนแปลงอย่างรวดเร็ว และส่งเสริมให้นักศึกษาและบุคลากรรู้เท่าทันและเข้าถึงเทคโนโลยีดิจิทัล | 1. จำนวนโปรแกรมระบบสารสนเทศในการบริหารจัดการภายในคณะเพิ่มขึ้น | 2 | 5.1.1 พัฒนาเทคโนโลยีดิจิทัล เพื่อการบริหารจัดการแบบครบวงจร และรองรับการจัดการศึกษาในยุคที่มีการเปลี่ยนแปลงอย่างรวดเร็ว (Disruption) | โครงการสนับสนุนเทคโนโลยีดิจิทัล | <ul style="list-style-type: none"> - การจัดอบรมการใช้งานเทคโนโลยีดิจิทัล เพื่อพัฒนาบุคลากร และนักศึกษา - การบำรุงรักษาครุภัณฑ์ด้านเทคโนโลยีดิจิทัล - การจัดซื้อสรรหาครุภัณฑ์ด้านเทคโนโลยีดิจิทัล - โครงการพัฒนาระบบสารสนเทศสำหรับประเมินผลการปฏิบัติงาน - โครงการพัฒนาการจัดเก็บ และประมวลผล Big Data ของคณะ | 1. ค่าเฉลี่ยความพึงพอใจของผู้ใช้บริการระบบสารสนเทศคณะฯ โดยภาพรวมมากกว่า 4.00 2. ร้อยละของการซ่อมบำรุง รักษาครุภัณฑ์ด้านเทคโนโลยีดิจิทัลมากกว่าร้อยละ 80 3. ร้อยละของครุภัณฑ์คอมพิวเตอร์ที่ได้รับการจัดสรรตามแผนความต้องการครุภัณฑ์ด้านเทคโนโลยีสารสนเทศในแต่ละปี มากกว่าร้อยละ 80 | รองคณบดีฝ่ายบริหาร นักวิชาการคอมพิวเตอร์ |
| | 2. ร้อยละของความเชื่อมโยงเทคโนโลยีดิจิทัลเพื่อการบริหารจัดการ | 50 | | | | | |
| | 3. จำนวนรายวิชาที่ทำกรเรียนการสอนผ่านระบบ UBU LMS เพิ่มขึ้น | 3 | | | | | |

ยุทธศาสตร์ที่ 6 : มุ่งสู่การเป็นคณะน่ายุติและเป็นมิตรต่อสิ่งแวดล้อม

| เป้าประสงค์ (Strategic Goal) | ตัวชี้วัดเป้าประสงค์ (Lagging KPIs) | เป้าหมาย | กลยุทธ์ Strategy | โครงการหลัก | กิจกรรม/โครงการย่อย | ตัวชี้วัด แผนปฏิบัติการ 2563 | ผู้รับผิดชอบ |
|---|---|------------|---|---|--|---|--|
| | | 2563 | | | | | |
| 6.1 มีภูมิทัศน์ที่สวยงาม น่ายุติ บรรยากาศเหมาะแก่การเรียนรู้ | 1. ค่าคะแนนเฉลี่ยของความพึงพอใจต่อสภาพแวดล้อมการทำงาน | 4 คะแนน | 6.1.1 พัฒนาภูมิทัศน์ อาคาร ให้สวยงาม น่ายุติเพื่อเหมาะแก่การเรียนรู้ | โครงการสนับสนุนการบริหารงานองค์กร | (1) การดูแลทรัพยากรสำนักงาน (2) การจัดหาวัสดุสำนักงาน เพื่อบริหารจัดการองค์กร | 1. วัสดุ อุปกรณ์สำนักงาน ครบถ้วนตามความต้องการ และมีประสิทธิภาพ 2. ผลการประเมินความพึงพอใจของผู้รับบริการ มากกว่า 3.51 คะแนน | รองคณบดีฝ่ายบริหาร เจ้าหน้าที่บริหารงานทั่วไป |
| 6.2 มีระบบสนับสนุนการทำงาน เพื่อลดการใช้ทรัพยากร | 2. ร้อยละของฝ่ายงานในการใช้งานระบบสารบรรณอิเล็กทรอนิกส์ (e-doc) | 80 | 6.2.1 พัฒนาระบบบริหารจัดการและเทคโนโลยีสารสนเทศ เพื่อสนับสนุนการทำงาน | การส่งเสริมสนับสนุนให้นำเทคโนโลยีสารสนเทศมาประยุกต์ใช้ในการปฏิบัติงาน | (1) นำระบบสารบรรณอิเล็กทรอนิกส์ (e-doc) มาใช้ในการปฏิบัติงาน (2) นำระบบการประชุมอิเล็กทรอนิกส์ (เช่น e-meeting / การประชุมออนไลน์/หรือสื่ออิเล็กทรอนิกส์อื่นๆ) มาใช้ในการปฏิบัติงาน | 3. ผลประเมินความพึงพอใจต่อสวัสดิการและสวัสดิภาพบุคลากร (ด้านสภาพแวดล้อมการทำงาน) เฉลี่ยมากกว่า 3.51 คะแนน | นักวิชาการพัสดุ |
| | 3. จำนวนฝ่ายงานที่ใช้การประชุมอิเล็กทรอนิกส์ | 2 งาน | | | | | |
| | 4. ค่าไฟฟ้าลดลงจากเดิมเมื่อเทียบกับช่วงระยะเวลาเดียวกันกับปีที่แล้ว | ลดลง | 6.2.2 สร้างจิตสำนึกในการอนุรักษ์และดูแลสิ่งแวดล้อมและการประหยัดพลังงานให้แก่บุคลากร และนักศึกษา | การส่งเสริมการสร้างจิตสำนึกในการอนุรักษ์และดูแลสิ่งแวดล้อมและการประหยัดพลังงาน ให้แก่บุคลากร และนักศึกษา | (1) นโยบาย มาตรการ การประหยัดพลังงานของมหาวิทยาลัยและคณะฯ | | |

ยุทธศาสตร์ที่ 7 : บริหารและพัฒนาทรัพยากรมนุษย์อย่างเป็นระบบและมีประสิทธิภาพ เหมาะสมตามบริบทที่เปลี่ยนแปลง

| เป้าประสงค์ (Strategic Goal) | ตัวชี้วัดเป้าประสงค์ (Lagging KPIs) | เป้าหมาย | กลยุทธ์ Strategy | โครงการหลัก | กิจกรรม/โครงการย่อย | ตัวชี้วัด แผนปฏิบัติการ 2563 | ผู้รับผิดชอบ |
|---|---|----------|---|--|--|---|--|
| | | 2563 | | | | | |
| 7.1 มีอัตราค่าจ้างที่เหมาะสมกับโครงสร้างองค์กร | 1. ร้อยละของอัตราค่าจ้างที่เป็นไปตามกรอบอัตราค่าจ้างตามเกณฑ์ที่กำหนด | 80 | 7.1.1 วิเคราะห์อัตราค่าจ้างให้เหมาะสมกับภารกิจขององค์กร | ทบทวนอัตราค่าจ้างให้สอดคล้องกับภารกิจ/บริบทที่เปลี่ยนแปลงไป | (1) วิเคราะห์ และทบทวนอัตราค่าจ้างให้สอดคล้องกับภารกิจหน่วยงาน | 1. อาจารย์ทุกคนได้รับการพัฒนาสมรรถนะ คิดเป็นร้อยละ 100 2. อาจารย์ทุกคนได้รับการพัฒนาสมรรถนะ ด้านวิชาการและด้านวิชาชีพ ทั้งภายในและภายนอก ไม่น้อยกว่าคนละ 40 ชั่วโมง/ปีการศึกษา 3. บุคลากรสายวิชาการเข้าร่วมการอบรม หลักสูตรฝึกอบรมระยะสั้น สาขาศาสตร์ และศิลปะการสอน | - รองคณบดีฝ่ายบริหาร - เจ้าหน้าที่บริหารงานทั่วไป |
| | | | 7.1.2 พัฒนาระบบการสรรหาบรรจุ และรักษาบุคลากรใหม่ เพื่อให้ได้บุคลากรที่มีสมรรถนะสูงสอดคล้องกับการพัฒนาองค์กร | พัฒนาระบบการสรรหา บรรจุ และรักษาบุคลากรใหม่ เพื่อให้ได้บุคลากรที่มีสมรรถนะสูงสอดคล้องกับการพัฒนาองค์กร | (2) สรรหาบุคลากรที่มีสมรรถนะสูงด้วยการสร้างแรงจูงใจ (3) อบรมและพัฒนาบุคลากรใหม่โดยมีระบบที่เลี้ยงเพื่อถ่ายทอดและสอนงาน | | |
| 7.2 บุคลากรทุกระดับมีสมรรถนะสูงและมีทักษะและองค์ความรู้ที่ส่งเสริมความสำเร็จตามวิสัยทัศน์ของคณะพยาบาลศาสตร์ | 2. ร้อยละของอาจารย์ประจำที่มีตำแหน่งทางวิชาการต่อจำนวนอาจารย์ทั้งหมด (ผศ. รศ. ศ.) | 20 | 7.2.1 พัฒนาบุคลากรทุกระดับให้มีสมรรถนะสูงและเป็นไปตามเกณฑ์สมรรถนะที่มหาวิทยาลัยกำหนด | โครงการพัฒนาบุคลากรสายวิชาการ และ พัฒนาบุคลากรสายสนับสนุนวิชาการ | (1) ส่งเสริมสนับสนุนให้บุคลากรสายวิชาการ พัฒนาตนเองตามความเชี่ยวชาญทางวิชาชีพ รวมถึงอบรมหลักสูตรเฉพาะทางเพื่อความเชี่ยวชาญยิ่งขึ้น (2) ส่งเสริมสนับสนุนให้บุคลากรสายวิชาการพัฒนาคุณวุฒิการศึกษาในระดับที่สูงขึ้น (ปริญญาเอก) (3) ส่งเสริมสนับสนุนให้บุคลากรสายวิชาการพัฒนาตนเองเพื่อเข้าสู่ตำแหน่งที่สูงขึ้น (4) ส่งเสริมสนับสนุนให้บุคลากรสายสนับสนุนวิชาการ พัฒนาตนเองเพื่อความเชี่ยวชาญทางวิชาชีพ (5) ส่งเสริมสนับสนุนให้บุคลากรสายสนับสนุนวิชาการ เพื่อเตรียมความพร้อม และมีความก้าวหน้าในสายงาน | ทางการพยาบาล อย่างน้อย 1 คน 4. มีจำนวนผู้ศึกษาต่อ ระดับปริญญาเอก 1 คน 5. บุคลากรสายสนับสนุนได้เข้าร่วมอบรม/ประชุม/สัมมนา อื่นๆ ร้อยละ 100 โดยคิดเป็น 10 ชม./ปีการศึกษา/คน 6. บุคลากรสายสนับสนุนสามารถนำประโยชน์ที่ได้ มาพัฒนางานที่รับผิดชอบ เพื่อเกิดการพัฒนางานให้มีประสิทธิภาพมากยิ่งขึ้น 7. บุคลากรมีความรู้ความเข้าใจเกี่ยวกับกรอบเส้นทางความก้าวหน้าในตำแหน่ง | |
| | 3. ร้อยละของอาจารย์และบุคลากรสายสนับสนุนที่ระดับสมรรถนะที่สูงขึ้นต่อจำนวนบุคลากรทั้งหมด | 40 | | | | | |

| เป้าประสงค์ (Strategic Goal) | ตัวชี้วัดเป้าประสงค์ (Lagging KPIs) | เป้าหมาย | กลยุทธ์ Strategy | โครงการหลัก | กิจกรรม/โครงการย่อย | ตัวชี้วัด แผนปฏิบัติการ 2563 | ผู้รับผิดชอบ |
|---|---|----------|--|--|--|---|--|
| | | 2563 | | | | | |
| 7.3 บุคลากรมีค่านิยม มีความสุข และมีความผูกพันต่อองค์กร | 4. ร้อยละความผูกพันของบุคลากรต่อคณะฯ | 72 | 7.3.1 ปลุกฝังค่านิยมองค์กรให้ทั่วถึงบุคลากรทุกระดับ เพื่อสร้างการมีส่วนร่วมและอยู่ร่วมกันอย่างมีความสุข 7.3.2 ส่งเสริมให้บุคลากรมีความสุขในการปฏิบัติงาน และมีความผูกพันต่อองค์กร 7.3.3 ส่งเสริมสวัสดิการและสวัสดิภาพบุคลากร | 1. โครงการสร้างสุของค์กร 2. การสร้างเสริมสวัสดิการและสวัสดิภาพบุคลากร | (1) สนับสนุนส่งเสริมกิจกรรมสร้างความรัก ความสามัคคี และมีความเป็นอันหนึ่งอันเดียวกันในองค์กร เช่น สัมมนาบุคลากร กิจกรรมสืบสานประเพณีวัฒนธรรมต่างๆ และกิจกรรมสันทนาการสร้างเสริมความสุข (2) ส่งเสริมสนับสนุนกิจกรรมการบริหารงานและสวัสดิการ (3) ส่งเสริมสนับสนุนกิจกรรมด้านสุขภาพ (4) ยกย่องเชิดชูเกียรติบุคลากรที่สร้างชื่อเสียงให้กับคณะฯ หรือมหาวิทยาลัย ทั้งภายในและภายนอก | 8. บุคลากรคณะพยาบาลศาสตร์เข้าร่วมกิจกรรม ร้อยละ 80 9. บุคลากรสายวิชาการและสายสนับสนุนวิชาการมีความพึงพอใจในระดับที่มากกว่า3.51 10. จำนวนผู้เข้ารับรางวัล ยกย่องเชิดชูเกียรติ 2 คน | - รองคณบดีฝ่ายบริหาร - เจ้าหน้าที่บริหารงานทั่วไป |
| | 5. จำนวนบุคลากรที่ได้รับยกย่องเชิดชูเกียรติบุคลากรที่สร้างชื่อเสียงให้กับคณะหรือมหาวิทยาลัย | 5 | | | | | |

ยุทธศาสตร์ที่ 8 : คณะพยาบาลศาสตร์มีเสถียรภาพทางการเงินเพื่อจัดการศึกษาสู่ความยั่งยืน

| เป้าประสงค์ (Strategic Goal) | ตัวชี้วัดเป้าประสงค์ (Lagging KPIs) | เป้าหมาย | กลยุทธ์ Strategy | โครงการหลัก | กิจกรรม/โครงการย่อย | ตัวชี้วัด แผนปฏิบัติการ 2563 | ผู้รับผิดชอบ |
|---|---|----------|---|--|---|--|--|
| | | 2563 | | | | | |
| 8.1 คณะมีเสถียรภาพทางการเงินที่เพียงพอต่อการดำเนินงานเพื่อจัดการศึกษาสู่ความยั่งยืน | รายได้สูงกว่าค่าใช้จ่ายสุทธิ (ใช้รายงานทางการเงิน) หมายเหตุ รายได้จากงบประมาณทั้งหมดที่ได้รับทุกแหล่งเงิน (รายได้จากโครงการหารายได้) | สูงกว่า | 8.1.1 พัฒนาระบบการบริหารจัดการทางการเงินและงบประมาณให้มีประสิทธิภาพ | โครงการสนับสนุนการบริหารงานองค์กร | - ค่าใช้จ่ายในการจ้างบุคลากร - กิจกรรมภาพรวมองค์กร | 1. ระดับความสำเร็จของการบริหารจัดการที่ดี และมีประสิทธิภาพ 2. การรายงานผลการตรวจสอบบัญชี อย่างน้อยปีงบประมาณละ 1 ครั้ง 3. การรายงานทางการเงินทุกไตรมาส | 1. รองคณบดีฝ่ายบริหาร 2. นักวิชาการเงินและบัญชี |
| | | | 8.1.2 การจัดหารายได้ (ศิษย์เก่า/การอบรมระยะสั้น ฯลฯ) | - โครงการสนับสนุนทุนการศึกษาจากแหล่งทุนภายนอก - โครงการหารายได้ คณะพยาบาลศาสตร์ - โครงการอบรมหลักสูตรประกาศนียบัตรผู้ช่วยพยาบาล (Practical Nurse) หลักสูตร 1 ปี - โครงการอบรมหลักสูตรการพยาบาลเฉพาะทาง สาขาการพยาบาลผู้ป่วยผ่าตัด - โครงการอบรมหลักสูตรการพยาบาลเฉพาะทางเวชปฏิบัติฉุกเฉิน (Emergency Nurse Practitioner) รุ่น 1 - โครงการอบรมการพยาบาลเฉพาะทางสาขาการพยาบาลผู้จัดการรายกรณี กลุ่มโรคเรื้อรัง (NCM) - โครงการสนับสนุนงานวิจัยจากแหล่งทุนภายนอก - โครงการประชุมวิชาการเนื่องในโอกาส ครบรอบ 1 ทศวรรษ คณะพยาบาลศาสตร์ | | | |

ยุทธศาสตร์ที่ 9 บริหารองค์กรสู่ความเป็นเลิศ

| เป้าประสงค์ (Strategic Goal) | ตัวชี้วัดเป้าประสงค์ (Lagging KPIs) | เป้าหมาย | กลยุทธ์ Strategy | โครงการหลัก | กิจกรรม/โครงการย่อย | ตัวชี้วัด แผนปฏิบัติการ 2563 | ผู้รับผิดชอบ |
|--|---|----------|--|--|--|--|--|
| | | 2563 | | | | | |
| 9.1 เป็นคณะที่มีการบริหารจัดการที่เป็นเลิศ | 1. คะแนนการประเมิน EdPEX เพิ่มขึ้น 2. ผลการเทียบกับคู่แข่ง | 150 | 9.1.1 บริหารจัดการองค์กรสู่ความเป็นเลิศด้วยการใช้เกณฑ์คุณภาพ EdPEX เป็นเครื่องมือในการดำเนินงาน | โครงการพัฒนาระบบและกลไกการประกันคุณภาพการศึกษา | การพัฒนาระบบและกลไกการประกันฯ และการดำเนินงานตามเกณฑ์ EdPEX | 1. ระดับความความเข้าใจระบบการประกันคุณภาพตามเกณฑ์ EdPEX เพิ่มขึ้น 2. ผลการประเมินฯ บรรลุเป้าหมายที่กำหนดไว้ | - คณบดี - ผู้ช่วยคณบดีฝ่ายแผนและประกันฯ - นักวิเคราะห์นโยบายและแผน |
| | | | 9.1.2 ส่งเสริมและพัฒนาให้ทุกกระบวนการงานมีการทำงานที่ยึดหลักธรรมาภิบาลและความโปร่งใส | โครงการสนับสนุนการบริหารงานองค์กร | - จัดทำแผนป้องกันการทุจริตและผลประโยชน์ทับซ้อน และดำเนินกิจกรรมตามแผน - ปรับปรุงกฎระเบียบและแนวปฏิบัติให้รองรับตามหลักธรรมาภิบาลและความโปร่งใส | 3. ระดับความสำเร็จของการบริหารจัดการที่ดี และมีประสิทธิภาพ | |
| | | | 9.1.3 พัฒนาระบบการจัดทำแผนยุทธศาสตร์ ที่ส่งเสริมความสำเร็จของวิสัยทัศน์ และบูรณาการทั่วทั้งองค์กร และปรับเปลี่ยนได้อย่างรวดเร็ว เมื่อสภาวะแวดล้อมเปลี่ยนแปลง | | - ทบทวนและจัดทำแผนยุทธศาสตร์ของคณะ - ประเมินและวิเคราะห์ผลการดำเนินงาน - พัฒนาระบบสารสนเทศเพื่อรองรับกระบวนการจัดทำแผนยุทธศาสตร์ แผนปฏิบัติงานประจำปี ร่วมกับการเงิน พัสดุ | 4. การดำเนินงานของแผนครบถ้วนทุกไตรมาส 5. แผนปฏิบัติการประจำปีสามารถดำเนินการได้อย่างมีประสิทธิภาพ | |
| | | | 9.1.4 พัฒนาแผนบริหารความเสี่ยงเพื่อสนับสนุนความสำเร็จของแผนยุทธศาสตร์และวิสัยทัศน์ | | วิเคราะห์และจัดทำแผนบริหารความเสี่ยงและการควบคุมภายใน และกำกับติดตามผลการดำเนินงาน | | |

| เป้าประสงค์ (Strategic Goal) | ตัวชี้วัดเป้าประสงค์ (Lagging KPIs) | เป้าหมาย | กลยุทธ์ Strategy | โครงการหลัก | กิจกรรม/โครงการย่อย | ตัวชี้วัด แผนปฏิบัติการ 2563 | ผู้รับผิดชอบ |
|---|--|----------|--|-----------------------------------|--|---|--------------|
| | | 2563 | | | | | |
| | | | 9.1.5 พัฒนาระบบและกลไกการขับเคลื่อนการจัดการความรู้สู่การเป็นองค์กรแห่งการเรียนรู้ | | <ul style="list-style-type: none"> - กิจกรรมการพัฒนาองค์กรการเรียนรู้ (KM) - เข้าร่วมโครงการอบรมเชิงปฏิบัติการเพื่อพัฒนา Facilitator กับมหาวิทยาลัย - เข้าร่วม โครงการสนับสนุนเครือข่ายการจัดการความรู้ภายนอกองค์กร (Mini-UKM) ร่วมกับมหาวิทยาลัย | 6. มีการกำกับ ติดตาม ส่งเสริมสนับสนุนการดำเนินการจัดการความรู้ครบทุกกระบวนการ | |
| 9.2 สร้างภาพลักษณ์ใหม่ที่ดีและยกระดับการสื่อสารองค์กรที่มีประสิทธิภาพ | | | 9.2.1 ยกระดับการสื่อสารองค์กรที่มีประสิทธิภาพ | โครงการสนับสนุนการบริหารงานองค์กร | <ul style="list-style-type: none"> - พัฒนาระบบและกลไกการสื่อสารองค์กรให้มีความชัดเจน - ส่งเสริมให้นักศึกษามีส่วนร่วมในการสื่อสารองค์กร - ผลิตและเพิ่มช่องทางการสื่อสารองค์กรผ่านสื่อสารมวลชน โซเชียลมีเดีย เว็บไซต์ และอื่น ๆ - ส่งเสริมภาพลักษณ์ที่ดีขององค์กรและตอบสนองเชิงบวกต่อสถานการณ์ฉุกเฉิน - ปรับ/ ทบทวน รูปแบบการถ่ายทอดนโยบายลงสู่การปฏิบัติ - สร้างเครือข่ายการสื่อสารองค์กรกับหน่วยงานภายนอกสนับสนุนการดำเนินงานเชิงรุก - ส่งเสริมการรับรู้และการถ่ายทอดค่านิยมขององค์กร ข้อมูลพื้นฐานนโยบายสู่การปฏิบัติกับทุกกลุ่มเป้าหมาย (ผู้บริหาร ผู้ปฏิบัติ นักศึกษา บุคคลภายนอก) | | |

โครงการและงบประมาณ แผนปฏิบัติการ

คณะพยาบาลศาสตร์

ประจำปีงบประมาณ พ.ศ. 2563

โครงการและงบประมาณแยกตามพันธกิจ คณะพยาบาลศาสตร์ ประจำปีงบประมาณ พ.ศ. 2563

| ที่ | โครงการ | พันธกิจ | | | | | | | | บริหารงานองค์กร | | งบประมาณ | รหัสโครงการย่อย | รหัสกิจกรรม | ผู้รับผิดชอบ |
|-----|---|------------|---------------|-----------|---------|---------------|---------|---------------|---------|-----------------|---------|--------------|-----------------|--------------|-------------------------------|
| | | ผลิตบัณฑิต | | วิจัย | | บริการวิชาการ | | ทำนุบำรุง | | รายได้ | แผ่นดิน | | | | |
| | | รายได้ | แผ่นดิน | รายได้ | แผ่นดิน | รายได้ | แผ่นดิน | รายได้ | แผ่นดิน | | | | | | |
| 1 | โครงการจัดการเรียนการสอนรายวิชาในหลักสูตร | | ✓ผลิตเพิ่ม 63 | | | | | | | | | 3,850,260 | 02080000-3 | 020800000001 | รองคณบดีฝ่ายวิชาการ |
| | | ✓ | | | | | | | | | | 425,000 | 01010009 | 010100090005 | |
| 2 | โครงการพัฒนากิจกรรมการเรียนรู้ | | ✓ผลิตเพิ่ม 63 | | | | | | | | | 635,700 | 02080000-3 | 020800000001 | |
| 3 | โครงการให้คำปรึกษาสวัสดิการและสวัสดิภาพ | | ✓ผลิตเพิ่ม 63 | | | | | | | | | 280,050 | 02080000-3 | 020800000001 | ผู้ช่วยคณบดีฝ่ายพัฒนานักศึกษา |
| 4 | โครงการพัฒนานักศึกษา | | ✓ผลิตเพิ่ม 63 | | | | | | | | | 198,815 | 02080000-3 | 020800000001 | |
| 5 | โครงการสโมสรนักศึกษา | | ✓ผลิตเพิ่ม 63 | | | | | | | | | 434,375 | 02080000-3 | 020800000001 | |
| 6 | โครงการวิเทศสัมพันธ์ | | ✓ผลิตเพิ่ม 63 | | | | | | | | | 222,580 | 02080000-3 | 020800000001 | รองคณบดีฝ่ายวิจัยฯ |
| 7 | โครงการส่งเสริมงานวิจัยและงานสร้างสรรค์ | | | ✓ | | | | | | | | 677,100 | 05010002 | 050100020166 | รองคณบดีฝ่ายวิจัยฯ แวมณี |
| | | | | ✓ สสส. | | | | | | | | 3,359,700 | 05010002 | 050100020323 | ผศ.ดร.สุรีย์ |
| 8 | โครงการบริการวิชาการ | | | | | ✓ | | | | | | 83,000 | 06010002 | 060100020869 | อ.จากรุวรรณ |
| | | | | | | ✓ผลิตเพิ่ม 63 | | | | | | 70,000 | 02080000-3 | 020800000001 | รองคณบดีฝ่ายวิจัยฯ |
| 9 | โครงการทำนุบำรุงศิลปวัฒนธรรม | | | | | | | ✓ | | | | 100,000 | 07010002 | 70100020510 | ผศ.สาวิตรี |
| | | | | | | | | ✓ผลิตเพิ่ม 63 | | | | 40,200 | 02080000-3 | 020800000001 | รองคณบดีฝ่ายวิจัยฯ |
| | | | | | | | | ✓ | | | | 35,300 | 07010002 | 070100020190 | |
| 10 | พัฒนาระบบและกลไกการประกันคุณภาพการศึกษา | | | | | | | | | ✓ | | 99,400 | 01000012 | 010000120017 | ผู้ช่วยคณบดีฝ่ายแผนฯ |
| 11 | โครงการสนับสนุนการบริหารงานองค์กร | | | | | | | | | ✓ | | 12,830,400 | 01000003 | 010000030168 | รองคณบดีฝ่ายบริหาร |
| | | | | | | | | | | ✓ผลิตเพิ่ม 63 | | 1,184,020 | 02080000-3 | 020800000001 | |
| | | | | | | | | | | ✓ผลิตเพิ่ม 62 | | 8,983,237.79 | 02080000-31 | 020800000001 | |

| ที่ | โครงการ | พันธกิจ | | | | | | | | บริหารงานองค์กร | | งบประมาณ | รหัสโครงการย่อย | รหัสกิจกรรม | ผู้รับผิดชอบ |
|---------------------------------|---|------------|---------|--------|---------|---------------|---------|------------|---------|-----------------|----------------|-----------|-----------------|---------------|-------------------------------|
| | | ผลิตบัณฑิต | | วิจัย | | บริการวิชาการ | | ทำนุบำรุงฯ | | รายได้ | แผ่นดิน | | | | |
| | | รายได้ | แผ่นดิน | รายได้ | แผ่นดิน | รายได้ | แผ่นดิน | รายได้ | แผ่นดิน | | | | | | |
| 12 | โครงการสนับสนุนเทคโนโลยีดิจิทัล | | | | | | | | | ✓ | | 119,000 | 01000003 | 010000030168 | รองคณบดีฝ่ายบริหาร |
| 13 | โครงการพัฒนาบุคลากรสายวิชาการ | | | | | | | | | ✓ | | 740,000 | 01010052 | 010100520008 | รองคณบดีฝ่ายบริหาร |
| | | | | | | | | | | | ✓ ผลิตเพิ่ม 63 | 420,000 | 02080000-3 | 020800000001 | |
| 14 | โครงการพัฒนาบุคลากรสายสนับสนุนวิชาการ | | | | | | | | | ✓ | | 75,200 | 01000006 | 010000060002 | |
| 15 | โครงการสร้างสุของค์กร คณะพยาบาลศาสตร์ | | | | | | | | | ✓ | | 242,000 | 01000003 | 010000030230 | |
| 16 | โครงการเสริมสร้างสวัสดิการและสวัสดิภาพของบุคลากร | | | | | | | | | ✓ | | 24,000 | 01000003 | 010000030186 | |
| โครงการหารายได้ คณะพยาบาลศาสตร์ | | | | | | | | | | | | | | | |
| | โครงการอบรมหลักสูตรประกาศนียบัตรผู้ช่วยพยาบาล (Practical Nurse) หลักสูตร 1 ปี | | | | | | | | | ✓ | | 3,980,000 | 06010004 | 60100040044 | รองคณบดีฝ่ายวิชาการ |
| | โครงการอบรมหลักสูตรการพยาบาลเฉพาะทาง สาขาการพยาบาลผู้ป่วยผ่าตัด | | | | | | | | | ✓ | | 1,260,000 | 06010004 | 60100040065 | อ.ดร.สมจิตต์ อ.ดร.สมปอง |
| | โครงการอบรมหลักสูตรการพยาบาลเฉพาะทางเวชปฏิบัติฉุกเฉิน (Emergency Nurse Practitioner) รุ่น 1 | | | | | | | | | ✓ | | 2,600,000 | 06010004 | 060100040071 | อ.นิชนันท์ |
| | โครงการอบรมการพยาบาลเฉพาะทางสาขาการพยาบาลผู้จัดการรายการนี้ กลุ่มโรคเรื้อรัง (NCM) | | | | | | | | | ✓ | | 1,568,000 | 06010004 | 060100040072 | อ.สุพดี |
| | โครงการหารายได้ เนื่องในโอกาสครบรอบ 1 ทศวรรษ คณะพยาบาลศาสตร์ ม.อุบลฯ | | | | | | | | | ✓ | | 1,150,000 | 01000003 | 010000030314 | อ.ดร.สมปอง |
| | โครงการสนับสนุนทุนการศึกษาจากแหล่งทุนภายนอก | | | | | | | | | ✓ | | 65,000 | 04010002 | 0401000200021 | ผู้ช่วยคณบดีฝ่ายพัฒนานักศึกษา |

สรุปรวมงบประมาณ ปี 2563

| แหล่งเงินงบประมาณ | จำนวนเงิน |
|---|----------------------|
| เงินงบประมาณ -ทุนอุดหนุนการผลิตพยาบาลเพิ่ม ปีงบประมาณ 2562 | 8,983,237.79 |
| เงินงบประมาณ -ทุนอุดหนุนการผลิตพยาบาลเพิ่ม ปีงบประมาณ 2563 | 7,336,000.00 |
| เงินงบประมาณแผ่นดิน (โครงการบริการวิชาการ มหาวิทยาลัยฯ) | 83,000.00 |
| เงินงบประมาณแผ่นดิน (โครงการทำนุบำรุงศิลปวัฒนธรรม มหาวิทยาลัยฯ) | 100,000.00 |
| เงินรายได้ (จากค่าธรรมเนียมการศึกษา) | 15,267,400.00 |
| เงินรายได้ (จากการหารายได้) | 13,982,700.00 |
| รวมงบประมาณทั้งหมด | 45,752,337.79 |

รายละเอียดโครงการและงบประมาณจำแนกตามพันธกิจ

คำอธิบายความสอดคล้อง

- ยุทธศาสตร์ : อ้างอิงจากแผนยุทธศาสตร์ คณะพยาบาลศาสตร์ มหาวิทยาลัยอุบลราชธานี ระยะ 5 ปี (พ.ศ.2563 – 2567)
- กลยุทธ์ : อ้างอิงจากแผนยุทธศาสตร์ คณะพยาบาลศาสตร์ มหาวิทยาลัยอุบลราชธานี ระยะ 5 ปี (พ.ศ.2563 – 2567)
- TQF : มาตรฐานการเรียนรู้ตามกรอบมาตรฐานคุณวุฒิระดับอุดมศึกษาแห่งชาติ พ.ศ. 2560 ได้แก่
 1. ด้านคุณธรรม จริยธรรม
 2. ด้านความรู้
 3. ด้านทักษะทางปัญญา
 4. ด้านทักษะความสัมพันธ์ระหว่างบุคคลและความรับผิดชอบ
 5. ด้านทักษะการวิเคราะห์เชิงตัวเลข การสื่อสาร และการใช้เทคโนโลยีสารสนเทศ
 6. ด้านทักษะการปฏิบัติทางวิชาชีพ
- อัตลักษณ์มหาวิทยาลัย : สร้างสรรค์ สามัคคี สำนึกดีต่อสังคม
- สภาฯ : เกณฑ์การรับรองสถาบันการศึกษาวิชาการพยาบาลและการผดุงครรภ์ พ.ศ.2562 (8 มาตรฐาน 23 ตัวบ่งชี้)

1. โครงการจัดการเรียนการสอนรายวิชาในหลักสูตร

| กิจกรรม | ความสอดคล้อง | | | | แหล่งงบประมาณ | | | หมวดรายจ่าย | งบประมาณ | ไตรมาส 1 ต.ค.-ธ.ค. | ไตรมาส 2 ม.ค.-มี.ค. | ไตรมาส 3 เม.ย.-มิ.ย. | ไตรมาส 4 ก.ค.-ก.ย. | ตัวชี้วัดความสำเร็จ | ผู้รับผิดชอบ | |
|--|--------------|-------------|---------|------|---------------|---------|---------------|---------------|-----------|-----------------------|------------------------|-------------------------|-----------------------|---|--|--|
| | ยุทธศาสตร์ | เป้าประสงค์ | กลยุทธ์ | สาขา | รายได้ | แผ่นดิน | ผลิตเพิ่ม | | | | | | | | | |
| 1.1 การจัดการเรียนการสอนภาคทฤษฎี | 1 | 1.1 | 1.1.1 | 9 | ✓ | | ค่าตอบแทน | 20,000 | | | | | | 1. ร้อยละของจำนวนรายวิชาด้านความพึงพอใจต่อสิ่งสนับสนุนการเรียนรู้มากกว่า 4.30 (ร้อยละ 100) 2. ร้อยละของจำนวนอาจารย์ที่มีผลประเมินความพึงพอใจเฉลี่ย ต่อการจัดการเรียนการสอนของอาจารย์โดยนักศึกษา มากกว่า 4.00 | รองคณบดีฝ่ายวิชาการ | |
| | | | 1.2.1 | 10 | | | ✓ 63 | งบเงินอุดหนุน | 400,500 | | | | | | | |
| | | | 1.3.1 | | | | | รวม | 420,500 | 100,000 | 100,000 | 110,250 | 110,250 | | | |
| 1.2 การจัดการเรียนการสอนภาคปฏิบัติ | | | | 13 | ✓ | | ค่าตอบแทน | 405,000 | | | | | | | | |
| | | | | 14 | | | ✓ 63 | งบเงินอุดหนุน | 2,827,000 | | | | | | | |
| รวม | | | | | | | รวม | 3,232,000 | 808,000 | 808,000 | 808,000 | 808,000 | | | | |
| 1.3 การพัฒนาหนังสือ ตำรา เอกสาร ประกอบการสอน และ เอกสารคำสอน | | | | 21 | | | | | | | | | | มีการพัฒนาหนังสือ ตำรา เอกสาร ประกอบการสอน หรือเอกสารคำสอน อย่างน้อย 2 เรื่อง | อ.สุพัตรา | |
| | | | | 23 | | | ✓ 63 | งบเงินอุดหนุน | 22,500 | | | 12,500 | 10,000 | | | |
| 1.4 การพัฒนาและสนับสนุนสื่อการเรียนรู้ | | | | 21 | | | | | | | | | | มีการผลิตการผลิตสื่อการเรียนรู้ในรายวิชา อย่างน้อย 2 เรื่อง/หัวข้อ | อ.สุพัตรา | |
| | | | | 23 | | | ✓ 63 | งบเงินอุดหนุน | 35,300 | | | 20,000 | 15,300 | | | |
| 1.5 การประเมินทักษะปฏิบัติทางพยาบาลรายชั้นปีโดยวิธี OSCE | | | | 9 | | | | งบเงินอุดหนุน | 84,000 | | | 84,000 | | 1. ร้อยละของจำนวนผู้เข้าร่วมโครงการ ร้อยละ 90 2. ค่าเฉลี่ยความพึงพอใจของผู้ร่วมกิจกรรม 3.51 ขึ้นไป | ปี 2 = ผศ.อมรรัตน์ / อ.เพ็ญพักตร์ ปี 3 = อ.อุไรวรรณ / อ.ยมนา / อ.สุพัตรา ปี 4 = อ.เกษร / ดร.เพชรตะวัน / อ.จาวรรณ | |
| | | | | 10 | | | | | 10,000 | | | | | | | |
| | | | | | | | | | 37,000 | | | | | | | |
| | | | | | | | | | 37,000 | | | | | | | |
| 1.6 การพัฒนาศักยภาพอาจารย์ที่เลี้ยง | 1 | 1.1 | 1.1.1 | 7 | | | | | | | | 65,300 | 50,000 | ค่าเฉลี่ยความพึงพอใจผู้เข้าร่วมกิจกรรม 3.51 ขึ้นไป | อ.อุไรวรรณ อ.เกษร | |
| 7 | 7.2 | 7.2.1 | | | | ✓ 63 | งบเงินอุดหนุน | 115,300 | | | | | | | | |
| 1.7 การพัฒนาหลักสูตรพยาบาลศาสตรมหาบัณฑิต | 1 | 1.1 | 1.1.1 | 9 | | | | | | | | 10,000 | 10,000 | มีดำเนินการพัฒนาหลักสูตรพยาบาลศาสตรมหาบัณฑิต | ดร.สมปอง | |
| | | | | | | | ✓ 63 | งบเงินอุดหนุน | 20,000 | | | | | | | |
| 1.8 การจัดการความรู้ด้านวิชาการ | 1 | 1.1 | 1.1.1 | 7 | | | | | | | | | | 1. กลุ่มเป้าหมายเข้าร่วมกิจกรรม ร้อยละ 80 2. ค่าเฉลี่ยความพึงพอใจผู้เข้าร่วมกิจกรรม 3.51 ขึ้นไป | อ.ไพลิน | |
| 9 | 9.1 | 9.1.5 | 9 | | | ✓ 63 | งบเงินอุดหนุน | 28,660 | | | 10,000 | 18,660 | | | | |

1. โครงการจัดการเรียนการสอนรายวิชาในหลักสูตร (ต่อ)

| กิจกรรม | ความสอดคล้อง | | | | แหล่งงบประมาณ | | | หมวดรายจ่าย | งบประมาณ | ไตรมาส 1 ต.ค.-ธ.ค. | ไตรมาส 2 ม.ค.-มิ.ค. | ไตรมาส 3 เม.ย.-มิ.ย. | ไตรมาส 4 ก.ค.-ก.ย. | ตัวชี้วัดความสำเร็จ | ผู้รับผิดชอบ | |
|--|--------------|-------------|----------------|------|---------------|---------|-----------|---------------|-----------|-----------------------|------------------------|-------------------------|-----------------------|---|--------------------------------|--------------|
| | ยุทธศาสตร์ | เป้าประสงค์ | กลยุทธ์ | สภาฯ | รายได้ | แผ่นดิน | ผลิตเพิ่ม | | | | | | | | | |
| 1.9 การพัฒนาผู้เรียนราย ชั้นปี | 1 | 1.1 | 1.1.1 | 9 | | | ✓ 63 | งบเงินอุดหนุน | 114,000 | | | | | 1. นักศึกษาปี 1-4 ได้รับการพัฒนาการ เรียนรู้รายชั้นปี ร้อยละ 90 ขึ้นไป 2. ค่าเฉลี่ยความพึงพอใจของ ผู้เข้าร่วมกิจกรรม 3.51 ขึ้นไป | อ.เกษร | |
| 1.9.1 การพัฒนาการ เรียนรู้วิชาพื้นฐานวิชาชีพ | 1 | 1.2 | 1.2.1 | 10 | | | | 49,800 | | 49,800 | | | | | | อ.เกษร |
| 1.9.2 การพัฒนาการ เรียนรู้ศัพท์เทคนิคทางการ พยาบาล | 1 | 1.3 | 1.3.1 | 11 | | | | 39,800 | | | | | | | | อ.เกษร |
| 1.9.3 การพัฒนาทักษะ การสื่อสารด้วยภาษาอังกฤษ ในชีวิตประจำวัน (english club) | | | | | | | | 1,000 | | | | | | | | อ.เพ็ญพักตร์ |
| 1.9.4 การพัฒนาการ เรียนรู้การใช้ภาษาอังกฤษใน ให้บริการสุขภาพ | | | | | | | | 23,400 | | | | | | | | อ.เกษร |
| 1.10 การเตรียมความ พร้อมของอาจารย์ในการ นิเทศรายวิชาปฏิบัติการ พยาบาล | 1 7 | 1.1 7.2 | 1.1.1 7.2.1 | 7 | | | ✓ 63 | งบเงินอุดหนุน | 35,500 | | 25,500 | 10,000 | | ค่าเฉลี่ยความพึงพอใจของผู้เข้าร่วม กิจกรรม 3.51 ขึ้นไป | ผู้รับผิดชอบรายวิชา ปฏิบัติ | |
| 1.11 การพัฒนาความ เชี่ยวชาญในการ ปฏิบัติการพยาบาลของ อาจารย์ | | | | | | | ✓ 63 | งบเงินอุดหนุน | 167,500 | | | 100,000 | 67,500 | อาจารย์ได้รับการพัฒนาความ เชี่ยวชาญในปฏิบัติการพยาบาล อย่าง น้อย 80 ชั่วโมงต่อปี ร้อยละ 95 ขึ้นไป | อ.เกษร | |
| รวมงบประมาณทั้งโครงการ | | | | | | | | | 4,275,260 | 908,000 | 1,003,300 | 1,302,910 | 1,061,050 | | | |

2. โครงการพัฒนากิจกรรมการเรียนรู้

| กิจกรรม | ความสอดคล้อง | | | | แหล่งงบประมาณ | | | หมวดรายจ่าย | งบประมาณ | ไตรมาส 1 ต.ค.-ธ.ค. | ไตรมาส 2 ม.ค.-มี.ค. | ไตรมาส 3 เม.ย.-มิ.ย. | ไตรมาส 4 ก.ค.-ก.ย. | ตัวชี้วัดความสำเร็จ | ผู้รับผิดชอบ |
|--|--------------|-------------------|-------------------------|----------------|---------------|---------|-----------|---------------|----------|-----------------------|------------------------|-------------------------|-----------------------|---|--|
| | ยุทธศาสตร์ | เป้าประสงค์ | กลยุทธ์ | สาขา | รายได้ | แผ่นดิน | ผลิตเพิ่ม | | | | | | | | |
| 2.1 การพัฒนา ห้องปฏิบัติการทางการ พยาบาล | 1 | 1.1 1.2 | 1.1.1 1.2.1 | 21 22 | | | ✓ 63 | งบเงินอุดหนุน | 114,000 | 1,000 | 36,000 | 68,000 | 9,000 | ค่าเฉลี่ยความพึงพอใจของผู้ใช้บริการ ห้องปฏิบัติการพยาบาล 4.10 ขึ้นไป | คณะกรรมการ ห้องปฏิบัติการ พยาบาล |
| 2.2 การพัฒนางาน ห้องสมุด | | | | 21 23 | | | ✓ 63 | งบเงินอุดหนุน | 213,000 | | | 200,000 | 13,000 | ค่าเฉลี่ยความพึงพอใจของผู้ใช้บริการ ห้องสมุด 4.2 ขึ้นไป | อ.อุไรวรรณ นางสาวปิยะนุช บุญ ไพโรจน์ |
| 2.3 การประชุมพัฒนา งานบริหารหลักสูตร | 1 | 1.1 | 1.1.1 | 9 | | | ✓ 63 | งบเงินอุดหนุน | 9,000 | 2,250 | 2,250 | 2,250 | 2,250 | อาจารย์ผู้รับผิดชอบหลักสูตรเข้าร่วม ประชุมในแต่ละครั้ง อย่างน้อยร้อยละ 80 | นว.ไวพจน์ |
| 2.4 การพัฒนาความรู้สู่ การสอบใบประกอบวิชาชีพ | 1 | 1.1 1.3 | 1.1.1 1.3.1 | 10 11 15 | | | ✓ 63 | งบเงินอุดหนุน | 64,900 | | | 64,900 | | ค่าเฉลี่ยความพึงพอใจของผู้เข้าร่วม กิจกรรม 4.30 ขึ้นไป | อ.เกษร |
| 2.5 การพัฒนาสมรรถนะ ด้านการวิจัยและนวัตกรรม | 1 | 1.1 1.2 1.3 | 1.1.1 1.2.1 1.3.1 | 10 11 | | | ✓ 63 | งบเงินอุดหนุน | 100,000 | | 100,000 | | | ค่าเฉลี่ยความพึงพอใจของผู้เข้าร่วม กิจกรรม 3.51 ขึ้นไป | อ.สุดารักษ์ |
| 2.6 กิจกรรมฝึกซ้อมรับ พระราชทานปริญญาบัตร ประจำปีการศึกษา 2561 | 1 | 1.3 | 1.3.1 | 10 | | | ✓ 63 | งบเงินอุดหนุน | 39,800 | 39,800 | | | | 1.กลุ่มเป้าหมายเข้าร่วมกิจกรรม ร้อย ละ 95 2.ค่าเฉลี่ยความพึงพอใจของบัณฑิตที่ เข้าร่วมกิจกรรม 3.51 ขึ้นไป | อ.ณัฐสุดา นว.ไวพจน์ |
| 2.7 กิจกรรมคัดเลือก บุคคลเข้าศึกษาต่อคณะ พยาบาลศาสตร์ | 1 | 1.1 | 1.1.2 | | | | | ใช้เงินรายได้ | | | | | | ร้อยละของการรับเข้านักศึกษา เมื่อเทียบกับ แผน ร้อยละ 100 | นว.ไวพจน์ |
| 2.8 การพัฒนางาน ห้องเรียน | 1 | 1.1 1.2 | 1.1.1 1.2.1 | 21 | | | ✓ 63 | งบเงินอุดหนุน | 95,000 | | | 95,000 | | ค่าเฉลี่ยความพึงพอใจของสิ่งสนับสนุนการ เรียนรู้ มากกว่า 4.30 ขึ้นไป | นว.ไวพจน์ |
| รวมงบประมาณทั้งโครงการ | | | | | | | | | 635,700 | 43,050 | 138,250 | 430,150 | 24,250 | | |

3. โครงการให้คำปรึกษา สวัสดิการและสวัสดิภาพนักศึกษา

| กิจกรรม | ความสอดคล้อง | | | | | แหล่งงบประมาณ | | | หมวด รายจ่าย | งบประมาณ | ไตรมาส 1 ต.ค.-ธ.ค. | ไตรมาส 2 ม.ค.-มิ.ค. | ไตรมาส 3 เม.ย.-มิ.ย. | ไตรมาส 4 ก.ค.-ก.ย. | ตัวชี้วัดความสำเร็จ | ผู้รับผิดชอบ |
|--|--------------|-------------|---------|-----|-----|---------------|---------|-----------|-----------------|----------------|-----------------------|------------------------|-------------------------|-----------------------|---|----------------------|
| | ยุทธศาสตร์ | เป้าประสงค์ | กลยุทธ์ | สภา | TQF | รายได้ | แผ่นดิน | ผลิตเพิ่ม | | | | | | | | |
| 3.1 ทุนการศึกษา 3.1.1 ทุนการศึกษา คณะพยาบาลศาสตร์ 3.1.2 ทุนสนับสนุน จากแหล่งทุนภายนอก (กิจกรรมหารายได้) | 1 | 1.3 | 1.3.1 | 10 | 4 | | | ✓ 63 | งบเงินอุดหนุน | 8,750 | | 3,000 | 4,000 | 1,750 | เชิงคุณภาพ - ระดับความพึงพอใจของนักศึกษา ต่อคุณภาพของการจัดบริการ เสริมสร้างคุณภาพชีวิตนักศึกษาใน ระดับมากขึ้น (> 3.75 จากคะแนนเต็ม 5) เชิงเวลา - กำหนดการกิจกรรมเสร็จสิ้นตาม | งานพัฒนา นักศึกษา |
| 3.2 การแนะแนว และให้ คำปรึกษา | | | 1.3.2 | 11 | 5 | | | ✓ 63 | งบเงินอุดหนุน | 35,400 | 1,100 | | 34,300 | | เชิงคุณภาพ - ระดับความพึงพอใจของนักศึกษา ต่อคุณภาพของการจัดบริการ เสริมสร้างคุณภาพชีวิตนักศึกษาใน ระดับมากขึ้น (> 3.75 จากคะแนนเต็ม 5) เชิงเวลา - กำหนดการกิจกรรมเสร็จสิ้นตาม | งานพัฒนา นักศึกษา |
| 3.3 ชมรมศิษย์เก่า | | | | | | | | ✓ 63 | งบเงินอุดหนุน | 8,600 | | | 8,600 | | เชิงคุณภาพ - ระดับความพึงพอใจของเครือข่าย ศิษย์เก่าในด้านการให้ข้อมูลและ ความรู้ที่เป็นประโยชน์ในการประกอบ อาชีพในระดับมากขึ้น (> 3.75 จาก คะแนนเต็ม 5) เชิงเวลา - กำหนดการกิจกรรมเสร็จสิ้นตาม | งานพัฒนา นักศึกษา |
| 3.4 สวัสดิการและสวัสดิ ภาพ | | | | | | | | ✓ 63 | งบเงินอุดหนุน | 61,300 | 6,000 | 20,000 | 20,000 | 15,300 | เชิงคุณภาพ 1. ระดับความพึงพอใจของนักศึกษา ต่อคุณภาพการจัดพื้นที่เพื่อให้ นักศึกษาทำกิจกรรมและแสดงออก อย่างสร้างสรรค์ในระดับมากขึ้น (> 3.75 จากคะแนนเต็ม 5) 2. ระดับความพึงพอใจของนักศึกษา ต่อคุณภาพของการจัดบริการ เสริมสร้างคุณภาพชีวิตนักศึกษา ใน ระดับมากขึ้นไป เชิงเวลา | สิรินุช |
| รวมงบประมาณทั้งโครงการ | | | | | | | | | | 345,050 | 173,100 | 23,000 | 131,900 | 17,050 | | |

4. โครงการพัฒนานักศึกษา

| กิจกรรม | ความสอดคล้อง | | | | | แหล่งงบประมาณ | | | หมวด รายจ่าย | งบประมาณ | ไตรมาส 1 ต.ค.-ธ.ค. | ไตรมาส 2 ม.ค.-มี.ค. | ไตรมาส 3 เม.ย.-มิ.ย. | ไตรมาส 4 ก.ค.-ก.ย. | ตัวชี้วัดความสำเร็จ | ผู้รับผิดชอบ |
|--|--------------|-------------|----------------|----------------|----------------------------|---------------|---------|-----------|-----------------|----------------|-----------------------|------------------------|-------------------------|-----------------------|---|---------------------------------------|
| | ยุทธศาสตร์ | เป้าประสงค์ | กลยุทธ์ | สภา | TQF | รายได้ | แผ่นดิน | ผลิตเพิ่ม | | | | | | | | |
| 4.1 พัฒนาคุณธรรม จริยธรรม | 1 | 1.3 | 1.3.1 1.3.2 | 10 11 12 | 1 3 4 | | | ✓ 63 | งบเงินอุดหนุน | 30,000 | | | 30,000 | | เชิงปริมาณ - ร้อยละของนักศึกษาที่เข้าร่วมกิจกรรมร้อยละ 80 เชิงคุณภาพ 1. ค่าเฉลี่ยความพึงพอใจของนักศึกษาที่ได้รับพัฒนาสมรรถนะรายชั้นปี (> 3.75 จากคะแนนเต็ม 5) 2. ระดับความพึงพอใจของผู้เข้าร่วมกิจกรรมต่อประโยชน์ที่ได้รับในการเข้าร่วมโครงการ (> 3.75 จากคะแนนเต็ม 5) | งานพัฒนา นักศึกษา |
| 4.2 ปฐมนิเทศและ เตรียมความพร้อม นักศึกษาใหม่ | | | | | 2 3 4 5 | | | ✓ 63 | งบเงินอุดหนุน | 14,780 | | | 14,780 | | 1. นักศึกษาชั้นปีที่ 1 เข้าร่วมกิจกรรมร้อยละ 80 2. ระดับความพึงพอใจของนักศึกษาต่อคุณภาพของการจัดบริการให้คำปรึกษาทางด้านวิชาการและการใช้ชีวิตแก่นักศึกษาในคณะมากกว่าร้อยละ 80 3. ความพึงพอใจของกลุ่มเป้าหมาย (> 3.75 จากคะแนนเต็ม 5) | งานพัฒนา นักศึกษา |
| 4.3 พิธีมอบหมวกและ รับดวงประทีป | | | | | 1 4 5 | | | ✓ 63 | งบเงินอุดหนุน | 42,870 | | | 42,870 | | 1. ค่าเฉลี่ยระดับความพึงพอใจของผู้เข้าร่วมกิจกรรม (> 3.75 จากคะแนนเต็ม 5) 2. ระดับความพึงพอใจของผู้เข้าร่วมกิจกรรมต่อประโยชน์ที่ได้รับในการเข้าร่วมโครงการ (> 3.75 จากคะแนนเต็ม 5) 3. ระดับคะแนนการบรรลุวัตถุประสงค์ของผู้เข้าร่วมกิจกรรมมีค่าเฉลี่ย (> 3.75 จากคะแนนเต็ม 5) 4. กลุ่มเป้าหมายเข้าร่วมโครงการ มากกว่าร้อยละ | อ.ณัฐนันท์ อ.อรทัย อ.กานตรินทร์ |
| 4.4 ปัจฉิมนิเทศและ มอบเข็มสถาบัน | | | | | 1 2 3 4 5 6 | | | ✓ 63 | งบเงินอุดหนุน | 111,165 | | | 111,165 | | เชิงปริมาณ - นักศึกษาชั้นปีที่ 4 เข้าร่วมกิจกรรมไม่น้อยกว่าร้อยละ 80 เชิงคุณภาพ - ระดับความพึงพอใจของผู้เข้าร่วมกิจกรรม (> 3.75 จากคะแนนเต็ม 5) - ระดับความคิดเห็นของนักศึกษายาบาลศาสตร์ ชั้นปีที่ 4 เกี่ยวกับความพร้อมในการทำงานและความภาคภูมิใจในวิชาชีพ และเกิดความรักในสถาบัน ค่าเฉลี่ย (> 3.75 จากคะแนนเต็ม 5) | งานพัฒนา นักศึกษา |
| รวมงบประมาณทั้งโครงการ | | | | | | | | | | 198,815 | - | - | 198,815 | - | | |

5. โครงการสโมสรนักศึกษา

| กิจกรรม | ความสอดคล้อง | | | | | แหล่งงบประมาณ | | | หมวดรายจ่าย | งบประมาณ | ไตรมาส 1 ต.ค.-ธ.ค. | ไตรมาส 2 ม.ค.-มี.ค. | ไตรมาส 3 เม.ย.-มิ.ย. | ไตรมาส 4 ก.ค.-ก.ย. | ตัวชี้วัดความสำเร็จ | อาจารย์ที่ ปรึกษากิจกรรม |
|---|--------------|-------------|---------|-----|-----|---------------|---------|-----------|---------------|----------|-----------------------|------------------------|-------------------------|-----------------------|--|--|
| | ยุทธศาสตร์ | เป้าประสงค์ | กลยุทธ์ | สภา | TQF | รายได้ | แผ่นดิน | ผลิตเพิ่ม | | | | | | | | |
| 5.1 พี่ก๊อ้ง | 1 | 1.3 | 1.3.1 | 10 | 1 | | | ✓ 63 | งบเงินอุดหนุน | 26,785 | | | | 26,785 | เชิงปริมาณ - กลุ่มเป้าหมายเข้าร่วมโครงการมากกว่าร้อยละ 80 เชิงคุณภาพ - ระดับความพึงพอใจของผู้เข้าร่วมกิจกรรม (> 3.75 จากคะแนนเต็ม 5) - ระดับความพึงพอใจของผู้เข้าร่วมกิจกรรมต่อประโยชน์ที่ได้รับจากการเข้าร่วมกิจกรรมมาเฉลี่ย (> 3.75 จากคะแนนเต็ม 5) - ระดับการบรรลุวัตถุประสงค์ของกิจกรรมมาเฉลี่ย (> 3.75 จากคะแนนเต็ม 5) | |
| 5.2 ไหว้ครู | | | 1.3.2 | 11 | 2 | | | ✓ 63 | งบเงินอุดหนุน | 8,700 | | | | 8,700 | | |
| 5.3 กีฬafreshy | | | | 12 | 3 | | | ✓ 63 | งบเงินอุดหนุน | 88,400 | 88,400 | | | | | อ.สุदारักษ์ |
| 5.4 แสดงความยินดีที่บัณฑิต | | | | | 4 | | | ✓ 63 | งบเงินอุดหนุน | 25,040 | 25,040 | | | | | อ.นิชนันท์ |
| 5.5 กีฬา Health Science ครั้งที่ 14 | | | | | 5 | | | ✓ 63 | งบเงินอุดหนุน | 52,130 | | 52,130 | | | | อ.ยมนา อ.เพ็ญพักตร์ อ.เบญจมาภรณ์ |
| 5.6 ต้นกล้านักกิจกรรมงานเกษตรอีสานใต้ | | | | | 6 | | | ✓ 63 | งบเงินอุดหนุน | 8,430 | | 8,430 | | | | อ.อุไรวรรณ อ.ณัฐนันท์ |
| 5.7 สร้างสรรค์ประเพณีสามัคคีกันเถรา น้องอายเต้าเอาบุญผะเหวด | | | | | | | | ✓ 63 | งบเงินอุดหนุน | 20,000 | | 20,000 | | | | อ.ยมนา |
| 5.8 กิจกรรมเลือกตั้งนายกสโมสรนักศึกษาและการประกันคุณภาพการศึกษา | | | | | | | | ✓ 63 | งบเงินอุดหนุน | 2,820 | | | 2,820 | | | อ.สุदारักษ์ |
| 5.9 กิจกรรมค่ายพยาบาลอาสาสมัครใจส่งเสริมสุขภาพชุมชนครั้งที่ 6 | | | | | | | | ✓ 63 | งบเงินอุดหนุน | 63,660 | 63,660 | | | | | อ.ไพลิน |
| 5.10 กิจกรรม อำนวยการศึกษา 4 จบการศึกษา | | | | | | | | ✓ 63 | งบเงินอุดหนุน | 13,450 | | | 13,450 | | | |

5. โครงการสโมสรมักศึกษา (ต่อ)

| กิจกรรม | ความสอดคล้อง | | | | | แหล่งงบประมาณ | | | หมวดรายจ่าย | งบประมาณ | ไตรมาส 1 ต.ค.-ธ.ค. | ไตรมาส 2 ม.ค.-มี.ค. | ไตรมาส 3 เม.ย.-มิ.ย. | ไตรมาส 4 ก.ค.-ก.ย. | ตัวชี้วัดความสำเร็จ | อาจารย์ที่ ปรึกษากิจกรรม |
|--|--------------|-------------|---------|-----|-----|---------------|---------|-----------|---------------|----------------|-----------------------|------------------------|-------------------------|-----------------------|--|-----------------------------|
| | ยุทธศาสตร์ | เป้าประสงค์ | กลยุทธ์ | สภา | TQF | รายได้ | แผ่นดิน | ผลิตเพิ่ม | | | | | | | | |
| 5.11 กิจกรรมสานสัมพันธ์สู่งานสร้างสรรค์สโมสรมักศึกษา | 1 | 1.3 | 1.3.1 | 10 | 1 | | | | งบเงินอุดหนุน | 95,260 | | | 95,260 | | <u>เชิงปริมาณ</u> - กลุ่มเป้าหมายเข้าร่วมโครงการมากกว่าร้อยละ 80 | อ.ณัฐสุดา |
| 5.12 ทิวเพื่อน้อง | | | 1.3.2 | 11 | 2 | | | ✓ 63 | งบเงินอุดหนุน | 5,500 | | 5,500 | | | - ระดับความพึงพอใจของผู้เข้าร่วมกิจกรรม มากกว่า 3.51 จาก 5 คะแนนหรือมากกว่าร้อยละ 80 | อ.อังศวีร์ |
| 5.13 ลอยกระทง | | | | 12 | 3 | | | ✓ 63 | งบเงินอุดหนุน | 7,100 | 7,100 | | | | - ค่าเฉลี่ยความพึงพอใจของผู้เข้าร่วมกิจกรรมต่อประโยชน์ที่ได้รับจากการเข้าร่วมกิจกรรมมากกว่าร้อยละ 80 | อ.สุดารักษ์ |
| 5.14 ประกวด Freshy Boy&Girl | | | | | 4 | | | ✓ 63 | งบเงินอุดหนุน | 17,100 | 17,100 | | | | - ระดับการบรรลุวัตถุประสงค์ของกิจกรรมเฉลี่ย (> 3.75 จากคะแนนเต็ม 5) | สิรินุช |
| รวมงบประมาณทั้งโครงการ | | | | | | | | | | 434,375 | 201,300 | 86,060 | 111,530 | 35,485 | | |

6. โครงการวิเทศสัมพันธ์

| กิจกรรม | ความสอดคล้อง | | | | | แหล่งงบประมาณ | | | หมวดรายจ่าย | งบประมาณ | ไตรมาส 1 ต.ค.-ธ.ค. | ไตรมาส 2 ม.ค.-มี.ค. | ไตรมาส 3 เม.ย.-มิ.ย. | ไตรมาส 4 ก.ค.-ก.ย. | ตัวชี้วัดความสำเร็จ | ผู้รับผิดชอบ |
|--|--------------|-------------|-------------------------|------------------|----------|---------------|---------|-----------|---------------|----------------|-----------------------|------------------------|-------------------------|-----------------------|---|--------------|
| | ยุทธศาสตร์ | เป้าประสงค์ | กลยุทธ์ | TQF | สภาฯ | รายได้ | แผ่นดิน | ผลิตเพิ่ม | | | | | | | | |
| 6.1 รับนักศึกษาแลกเปลี่ยน | 1 | 1.1 | 1.1.1 1.1.3 1.1.4 | 3 4 5 6 | 10 11 | | | ✓ 63 | งบเงินอุดหนุน | 56,300 | | 56,300 | | | เชิงคุณภาพ 1.กลุ่มเป้าหมายมีความพึงพอใจต่อกิจกรรมเฉลี่ย 3.51 ขึ้นไป 2. มีการแลกเปลี่ยนเรียนรู้ด้านวิชาการและวิชาชีพ อย่างน้อย 1 เรื่อง 3.มีการแลกเปลี่ยนเรียนรู้ด้านวัฒนธรรม อย่างน้อย 1 เรื่อง | อ.สุนันทา |
| 6.2 English Clinic เพื่อการสอบประเมินความรู้ด้านภาษาอังกฤษสำหรับนักศึกษา | | 1.3 | 1.3.1 | | | | | ✓ 63 | งบเงินอุดหนุน | 17,480 | | 17,480 | | | เชิงปริมาณ 1. กลุ่มเป้าหมายเข้าร่วมกิจกรรมร้อยละ 80 เชิงคุณภาพ 1.กลุ่มเป้าหมายมีความพึงพอใจต่อกิจกรรมเฉลี่ย 3.51 ขึ้นไป 2. กลุ่มเป้าหมายมีคะแนนสอบประเมินความรู้ด้านภาษาอังกฤษ (CEFR) ระดับ B1 มากกว่าร้อยละ 20 | อ.สิริทรัพย์ |
| 6.3 ส่งนักศึกษาเข้าร่วมกิจกรรมแลกเปลี่ยนเรียนรู้ในต่างประเทศ | | | | | | | | ✓ 63 | งบเงินอุดหนุน | 148,800 | | | 148,800 | | เชิงคุณภาพ 1.กลุ่มเป้าหมายมีความพึงพอใจต่อกิจกรรมเฉลี่ย 3.51 ขึ้นไป 2. มีการแลกเปลี่ยนเรียนรู้ด้านวิชาการและวิชาชีพ อย่างน้อย 2 เรื่อง 3.มีการแลกเปลี่ยนเรียนรู้ด้านวัฒนธรรม อย่างน้อย 1 เรื่อง | อ.เพ็ญพักตร์ |
| รวมงบประมาณทั้งโครงการ | | | | | | | | | | 222,580 | - | 73,780 | - | 148,800 | | |

7. โครงการส่งเสริมงานวิจัยและงานสร้างสรรค์

| กิจกรรม | ความสอดคล้อง | | | | | แหล่งงบประมาณ | | | หมวด รายจ่าย | งบประมาณ | ไตรมาส 1 ต.ค.-ธ.ค. | ไตรมาส 2 ม.ค.-มี.ค. | ไตรมาส 3 เม.ย.-มิ.ย. | ไตรมาส 4 ก.ค.-ก.ย. | ตัวชี้วัดความสำเร็จ | ผู้รับผิดชอบ |
|---|--------------|-------------|---------|-----|------|---------------|---------|-----------|-----------------|----------|-----------------------|------------------------|-------------------------|-----------------------|---|------------------------|
| | ยุทธศาสตร์ | เป้าประสงค์ | กลยุทธ์ | TQF | สภาฯ | รายได้ | แผ่นดิน | ผลิตเพิ่ม | | | | | | | | |
| 7.1 พัฒนาสมรรถนะ ด้านการวิจัยและงาน สร้างสรรค์ | 2 | 2.1 | 2.1.1 | | 17 | | | | ค่าตอบแทน | 7,200 | | | | | 1.บุคลากรได้รับการพัฒนาสมรรถนะ ด้านงานวิจัย และการเขียนบทความ วิจัย และวิชาการเพื่อการเผยแพร่ใน ระดับนานาชาติร้อยละ 80 2.ได้แนวทางพัฒนางานวิจัย/งาน สร้างสรรค์อย่างน้อย 2 เรื่อง | ผศ.อมรรัตน์ และคณะ |
| | | | 2.1.2 | | | | | | ค่าใช้สอย | 15,100 | | | | | | |
| | | | 2.1.3 | | | | | | ค่าวัสดุ | 1,000 | | | | | | |
| | | | | | | ✓ | | | รวม | 23,300 | | | | 23,300 | | |
| 7.2 สนับสนุนการ เผยแพร่ผลงานวิจัย และงานสร้างสรรค์ | 2 | 2.3 | 2.3.1 | | 17 | | | | ค่าตอบแทน | 80,000 | | | | | 1. มีผลงานวิจัยได้รับการเผยแพร่ใน การประชุมระดับชาติ 5 เรื่อง 2.มีผลงานได้รับการเผยแพร่ในที่ ประชุมวิชาการระดับนานาชาติใน ประเทศ 2 เรื่อง 3. มีผลงานวิจัยที่ได้รับการตีพิมพ์ใน วารสารระดับชาติ 10 เรื่อง 4. มีผลงานตีพิมพ์ในวารสารนานาชาติ 2 เรื่อง | คกก.บริหาร งานวิจัย |
| | | | | | | | | | ค่าใช้สอย | 145,000 | | | | | | |
| | | | | | | ✓ | | | รวม | 225,000 | 98,000 | | 127,000 | | | |
| 7.3 จัดสรรทุนวิจัย | 2 | 2.2 | 2.2.1 | | 17 | | | | ค่าตอบแทน | 6,000 | | | | | ทุนวิจัยได้รับการจัดสรรอย่างน้อย ร้อยละ 80 และการดำเนินงาน วิจัยแล้วเสร็จตามเวลาที่กำหนด ร้อยละ80 | คกก.บริหาร งานวิจัย |
| | | | 2.2.2 | | | | | | ค่าใช้สอย | 400,000 | | | | | | |
| | | | | | | ✓ | | | รวม | 406,000 | | 200,000 | 206,000 | | | |
| 7.4 พัฒนาระบบข้อมูล วิจัย | | | | | 17 | | | | ค่าใช้สอย | 1,900 | | | | | ระบบข้อมูลสารสนเทศด้านการวิจัย ที่เป็นปัจจุบัน | รองคณบดีฝ่าย วิจัย |
| | | | | | | | | | ค่าวัสดุ | 1,500 | | | | | | |
| | | | | | | ✓ | | | รวม | 3,400 | | 2,000 | 800 | 600 | | |
| 7.5 การจัดทำ วารสารวิชาการและ วิจัย คณะพยาบาล ศาสตร์ | 2 | 2.3 | 2.3.2 | | 17 | | | | ค่าตอบแทน | 5,400 | | | | | 1.กลุ่มเป้าหมายเข้าร่วมโครงการเพื่อ พัฒนาความรู้ ทักษะ ในการจัดทำ วารสารเพื่อเข้าสู่ฐาน TCI ร้อยละ 80 2. แนวปฏิบัติคู่มือในการจัดทำวารสาร เพื่อเข้าสู่ฐาน TCI จำนวน 1 เล่ม 3. ผู้เข้าร่วมโครงการฯ มีความพึงพอใจ ต่อโครงการ ในระดับ 3.51 ขึ้นไป จาก คะแนนเต็ม 5 | ผศ.อมรรัตน์ และคณะ |
| | | | | | | | | | ค่าใช้สอย | 13,500 | | | | | | |
| | | | | | | ✓ | | | ค่าวัสดุ | 500 | | 6,465 | 6,465 | 6,470 | | |
| รวมงบประมาณทั้งโครงการ | | | | | | | | | | 677,100 | 98,000 | 208,465 | 340,265 | 30,370 | | |

7. โครงการส่งเสริมงานวิจัยและงานสร้างสรรค์ (ต่อ)

| กิจกรรม | ความสอดคล้อง | | | | | แหล่งงบประมาณ | | | หมวด รายจ่าย | งบประมาณ | ไตรมาส 1 ต.ค.-ธ.ค. | ไตรมาส 2 ม.ค.-มี.ค. | ไตรมาส 3 เม.ย.-มิ.ย. | ไตรมาส 4 ก.ค.-ก.ย. | ตัวชี้วัดความสำเร็จ | ผู้รับผิดชอบ |
|--|--------------|-------------|---------|-----|------|---------------|-----------|-----------|---|-----------|-----------------------|------------------------|-------------------------|-----------------------|--|--------------|
| | ยุทธศาสตร์ | เป้าประสงค์ | กลยุทธ์ | TQF | สภาฯ | รายได้ | แผ่นดิน | ผลิตเพิ่ม | | | | | | | | |
| 7.5 โครงการวิจัย : โครงการการพัฒนา พื้นที่ครอบครัวอบอุ่น ต้นแบบที่เชื่อมโยง และบูรณาการกับ ระบบและกลไกการ ดูแลระดับพื้นที่ | 2 | 2.2 | 2.2.1 | | 17 | | | | เงินอุดหนุน ทั่วไป- ค่าใช้จ่าย อุดหนุน | 3,359,700 | | | | | 1.งานวิจัยเสร็จตามเวลาที่ กำหนด 2.ผลงานได้รับการเผยแพร่ระดับ ชาติ(TCI1) | ผศ.ดร.สุรีย์ |
| | | | | | | | ✓ สสส. | | รวม | 3,359,700 | 839,925 | 839,925 | 839,925 | 839,925 | | |
| รวมงบประมาณทั้งโครงการ | | | | | | | | | | 3,359,700 | 839,925 | 839,925 | 839,925 | 839,925 | | |

8. โครงการบริการวิชาการ

| กิจกรรม | ความสอดคล้อง | | | | | การบูรณาการ | แหล่งงบประมาณ | | | หมวด รายจ่าย | งบประมาณ | ไตรมาส 1 ต.ค.-ธ.ค. | ไตรมาส 2 ม.ค.-มี.ค. | ไตรมาส 3 เม.ย.-มิ.ย. | ไตรมาส 4 ก.ค.-ก.ย. | ตัวชี้วัดความสำเร็จ | ผู้รับผิดชอบ |
|--|--------------|-------------|---------|-----------------------|---------------|---|---------------|---------|-----------|---|----------|-----------------------|------------------------|-------------------------|--|--|----------------------------------|
| | ยุทธศาสตร์ | เป้าประสงค์ | กลยุทธ์ | TQF | สาขา | | รายได้ | แผ่นดิน | ผลิตเพิ่ม | | | | | | | | |
| 8.1 โครงการบริการ วิชาการเพื่อพัฒนา คุณภาพชีวิต | 3 | 3.1 | 3.1.1 | 2 3 4 5 6 | 9 11 18 | ในแต่ละสาขา | | | ✓ 63 | งบเงิน อุดหนุน | 70,000 | | | 40,000 | 30,000 | 1. จำนวนผู้เข้าร่วมโครงการ ร้อยละ 85 ของกลุ่มเป้าหมาย 2. ความพึงพอใจของผู้เข้าร่วมโครงการมีค่าเฉลี่ยร้อยละ 95 3. ผู้ร่วมโครงการนำความรู้ไปใช้ประโยชน์ร้อยละ 95 4. ผู้เข้าร่วมโครงการมีระดับความรู้ที่เพิ่มขึ้นหลังจากร่วมโครงการ มากกว่าหรือเท่ากับ 1 | รองคณบดี ฝ่ายวิจัยฯ และคณะ |
| 8.2 การให้ความรู้ ด้านอนามัยเจริญ พันธุ์และป้องกันการ ตั้งครรภ์ที่ไม่พึง ประสงค์ ในนักเรียน ระดับมัธยมศึกษา ปี ที่ 3 | | | | | | วิจัย : สถานการณ์ การตั้งครรภ์ไม่ พึงประสงค์ใน จังหวัด อุบลราชธานี | | ✓ | | งบรายจ่าย อื่น - ค่าใช้จ่าย อุดหนุน | 83,000 | 2,000 | 70,000 | 11,000 | 1. จำนวนผู้เข้าร่วมโครงการ ร้อยละ 85 ของกลุ่มเป้าหมาย 2. ความพึงพอใจของผู้เข้าร่วมโครงการมีค่าเฉลี่ยร้อยละ 95 3. ผู้ร่วมโครงการนำความรู้ไปใช้ประโยชน์ร้อยละ 95 4. ระดับความรู้ที่เพิ่มขึ้นหลังจาก ร่วมโครงการ มากกว่าหรือเท่ากับ 1 | อ.จาวรธรรม | |
| 8.3 โครงการส่งเสริม สุขภาพผู้ป่วยเรื้อรัง และกลุ่มเสี่ยง (ภายใต้โครงการรอก แก้วของมหาวิทยาลัย) | | | | | | วิชาการ พยาบาลผู้ใหญ่1 | | ✓ | | งบประมาณ แผ่นดิน (จาก โครงการ บริการ วิชาการของ มหาวิทยาลัย) | 91,640 | | 50,000 | 41,640 | 1. จำนวนผู้เข้าร่วมโครงการ ร้อยละ 85 ของกลุ่มเป้าหมาย 2. ความพึงพอใจของผู้เข้าร่วมโครงการมีค่าเฉลี่ย 4.0 3. ผู้ป่วยโรคเรื้อรังและกลุ่มเสี่ยง ได้รับการส่งเสริมสุขภาพร้อยละ 80 4. ผู้ร่วมโครงการนำความรู้ไปใช้ประโยชน์ร้อยละ 85 5. นักศึกษามีทักษะการดูแลผู้ป่วยเรื้อรังกลุ่มเสี่ยง ร้อยละ 80 6. ได้คู่มือการส่งเสริมสุขภาพ สำหรับผู้ป่วยเรื้อรัง 1 เล่ม | อ.สุนันทา | |
| รวมงบประมาณทั้งโครงการ | | | | | | | | | | | 244,640 | 2,000 | 120,000 | 92,640 | 30,000 | | |

9. โครงการทำนุบำรุงศิลปวัฒนธรรม

| กิจกรรม | ความสอดคล้อง | | | | | การบูรณาการ | แหล่งงบประมาณ | | | หมวด รายจ่าย | งบประมาณ | ไตรมาส 1 ต.ค.-ธ.ค. | ไตรมาส 2 ม.ค.-มิ.ค. | ไตรมาส 3 เม.ย.-มิ.ย. | ไตรมาส 4 ก.ค.-ก.ย. | ตัวชี้วัดความสำเร็จ | ผู้รับผิดชอบ |
|----------------------------------|--------------|-------------|----------------|-----|----------|------------------------------|---------------|---------|-----------|-------------------|----------|-----------------------|------------------------|-------------------------|-----------------------|---|---|
| | ยุทธศาสตร์ | เป้าประสงค์ | กลยุทธ์ | TQF | สภาฯ | | รายได้ | แผ่นดิน | ผลิตเพิ่ม | | | | | | | | |
| 9.1 วันสถาปนา คณะพยาบาลศาสตร์ | 4 | 4.1 | 4.1.1 4.1.2 | 4 | 11 19 | กิจกรรม พัฒนา นักศึกษา | | | | ค่าใช้จ่าย | 29,050 | | | | | 1. ความพึงพอใจเฉลี่ยระดับที่ มากกว่า 4.16 (จากคะแนนเต็ม 5) 2. ความพึงพอใจต่อประโยชน์ของ กิจกรรมในการอนุรักษ์ สืบสาน ศิลปวัฒนธรรมอันดีงามของไทย คะแนนเฉลี่ย 4.00 3. ค่าเฉลี่ยกิจกรรมบรรลุตาม วัตถุประสงค์ มากกว่า 3.51 (จาก คะแนนเต็ม 5) 4. กลุ่มเป้าหมายเข้าร่วมโครงการ มากกว่าร้อยละ 80 5. กลุ่มเป้าหมายที่เข้าร่วมโครงการ แต่งกายด้วยผ้าไทย ร้อยละ 80 | นางสาวมะลิ วัลย์ เฝิงจันดา (สำนักงาน เลขานุการ คณะพยาบาล ศาสตร์) |
| 9.2 วันพยาบาล แห่งชาติ | | | | | | กิจกรรม พัฒนา นักศึกษา | | | ✓63 | งบเงิน อุดหนุน | 27,200 | 27,200 | | | | 1.ค่าเฉลี่ยระดับความพึงพอใจของ ผู้เข้าร่วมกิจกรรม มากกว่า 3.51 2. ระดับการรับรู้และตระหนักถึง พระมหากรุณาธิคุณของสมเด็จพระ ศรีนครินทร์บรมราชชนนี เพิ่มขึ้นอย่างน้อย 1 ระดับ 3. การบรรลุประสงค์ของโครงการ มากกว่า 3.51 4. กลุ่มเป้าหมายเข้าร่วมโครงการ มากกว่าร้อยละ 80 | อ.สิริทรัพย์ อ.ณัฐสุดา |
| 9.3 วันพยาบาลสากล | | | | | | กิจกรรม พัฒนา นักศึกษา | | | ✓63 | งบเงิน อุดหนุน | 13,000 | | | 13,000 | | 1.ค่าเฉลี่ยระดับความพึงพอใจของ ผู้เข้าร่วมกิจกรรม 3.51 ขึ้นไป 2. ระดับความพึงพอใจของ ผู้เข้าร่วมกิจกรรมต่อประโยชน์ที่ ได้รับในการเข้าร่วมโครงการ ค่าเฉลี่ย 3.51 ขึ้นไป 3. กลุ่มเป้าหมายเข้าร่วมโครงการ มากกว่าร้อยละ 80 | อ.อังศวีร์ |

9. โครงการทำนุบำรุงศิลปวัฒนธรรม (ต่อ)

| กิจกรรม | ความสอดคล้อง | | | | | การบูรณาการ | แหล่งงบประมาณ | | | หมวด รายจ่าย | งบประมาณ | ไตรมาส 1 ต.ค.-ธ.ค. | ไตรมาส 2 ม.ค.-มี.ค. | ไตรมาส 3 เม.ย.-มิ.ย. | ไตรมาส 4 ก.ค.-ก.ย. | ตัวชี้วัดความสำเร็จ | ผู้รับผิดชอบ |
|---|--------------|-------------|----------------|-----|-----|-------------|---------------|---------|--|-----------------|----------|-----------------------|------------------------|-------------------------|--|--|--------------|
| | ยุทธศาสตร์ | เป้าประสงค์ | กลยุทธ์ | TQF | สภา | | รายได้ | แผ่นดิน | ผลิตเพิ่ม | | | | | | | | |
| 9.4 สืบสาน ประเพณีวัฒนธรรม ไทย "วันสงกรานต์" | 4 | 4.1 | 4.1.1 | | 19 | | | | ค่าใช้จ่าย | 4,000 | | | | | 1. มีผู้เข้าร่วมโครงการไม่ต่ำกว่า ร้อยละ 80 2. ความพึงพอใจต่อกิจกรรมไม่ ต่ำกว่า 3.51 | อ.เพ็ญพักตร์ อ.ณัฐสุดา มะลิวัลย์ | |
| | 7 | 7.3 | 7.3.1 | | | | | | ค่าวัสดุ | 4,000 | | | | | | | |
| | | | | | | | ✓ | | | รวม | 8,000 | | | 8,000 | | | |
| 9.5 การศึกษาพัฒนา ฐานข้อมูลอาหาร พื้นเมืองที่มี สรรพคุณต่อสุขภาพ ตามวิถีภูมิปัญญา ท้องถิ่น ของจังหวัด อุบลราชธานี | 4 | 4.1 | 4.1.1 4.1.2 | | 19 | การวิจัย | | | งบรายจ่าย อื่น - ค่าใช้จ่าย อุดหนุน | 100,000 | 25,000 | 25,000 | 25,000 | 25,000 | 1. ร้อยละของนักศึกษา บุคลากรและ ชุมชนที่เข้าร่วมกิจกรรมตามเป้าหมาย โครงการ มากกว่าร้อยละ 80 2. ร้อยละความพึงพอใจของผู้เข้าร่วม โครงการในภาพรวม มากกว่า ร้อยละ 80 3. ได้พัฒนาโจทย์วิจัย 1 เรื่อง 4. ได้ฐานข้อมูลอาหารพื้นเมืองที่มี สรรพคุณต่อสุขภาพ ตามวิถีภูมิปัญญา ท้องถิ่นของ จ.อุบลฯ ในรูปแบบซอฟต์แวร์ ไฟล์ 1 เรื่อง | ผศ.สาวิตรี | |
| รวมงบประมาณทั้งโครงการ | | | | | | | | | | | 183,500 | 52,200 | 60,300 | 38,000 | 25,000 | | |

10. โครงการพัฒนาระบบและกลไกการประกันคุณภาพการศึกษา

| กิจกรรม | ความสอดคล้อง | | | | | แหล่งงบประมาณ | | | หมวดรายจ่าย | งบประมาณ | ไตรมาส 1 ต.ค.-ธ.ค. | ไตรมาส 2 ม.ค.-มี.ค. | ไตรมาส 3 เม.ย.-มิ.ย. | ไตรมาส 4 ก.ค.-ก.ย. | ตัวชี้วัดความสำเร็จ | ผู้รับผิดชอบ |
|--|--------------|-------------|---------|-----|------|---------------|---------|-----------|---|-------------------------------------|-----------------------|------------------------|-------------------------|-----------------------|---|----------------|
| | ยุทธศาสตร์ | เป้าประสงค์ | กลยุทธ์ | TQF | สภาฯ | รายได้ | แผ่นดิน | ผลิตเพิ่ม | | | | | | | | |
| 10.1 การประชุมประกันคุณภาพการศึกษา | 9 | 9.1 | 9.1.1 | | 1 | ✓ | | | ค่าใช้สอย ค่าวัสดุ รวม | 6,000 300 6,300 | | 3,000 | | 3,300 | มีการประชุมครบองค์ประชุม และสามารถพิจารณาภาวะที่เกี่ยวข้องกับการประกันคุณภาพฯ ก่อนนำเข้าคณะกรรมการประจำคณะ | อ.ณิชา นฤมล |
| 10.2 การพัฒนาระบบและกลไกการประกันฯ และการดำเนินงานตามเกณฑ์ EdPEX | | | | | | ✓ | | | ค่าตอบแทน ค่าใช้สอย ค่าวัสดุ รวม | 8,400 14,200 300 22,900 | | 10,000 | | 12,900 | 1. บุคลากรเข้าร่วมกิจกรรมมากกว่าร้อยละ 80 2. ระดับความพึงพอใจต่อการเข้าร่วมกิจกรรมเฉลี่ยมากกว่า 3.51 คะแนน 3. ระดับความความเข้าใจในระบบ EdPEX เพิ่มขึ้น | |
| 10.3 การตรวจประเมินระดับหลักสูตร | | | | | | ✓ | | | ค่าวัสดุ รวม | 300 300 | | | | 300 | มีกระบวนการดำเนินการของหลักสูตร เป็นไปตามที่สภาการพยาบาลกำหนด | |
| 10.4 การตรวจประเมินระดับคณะ | | | | | | ✓ | | | ค่าตอบแทน ค่าใช้สอย ค่าวัสดุ รวม | 31,500 37,400 1,000 69,900 | | | | 69,900 | ผลการประเมินฯ บรรลุเป้าหมายที่ได้กำหนดไว้มากกว่าร้อยละ 80 | |
| รวมงบประมาณทั้งโครงการ | | | | | | | | | | 99,400 | - | 13,000 | - | 86,400 | | |

11. โครงการสนับสนุนการบริหารงานองค์กร

| กิจกรรม | ความสอดคล้อง | | | | | แหล่งงบประมาณ | | | หมวดรายจ่าย | งบประมาณ | ไตรมาส 1 ต.ค.-ธ.ค. | ไตรมาส 2 ม.ค.-มี.ค. | ไตรมาส 3 เม.ย.-มิ.ย. | ไตรมาส 4 ก.ค.-ก.ย. | ตัวชี้วัดความสำเร็จ | ผู้รับผิดชอบ |
|---|--------------|-------------|---------|-----|------|---------------|---------|-----------|--------------------------|----------|-----------------------|------------------------|-------------------------|--|--------------------------------|--------------|
| | ยุทธศาสตร์ | เป้าประสงค์ | กลยุทธ์ | TQF | สภาฯ | รายได้ | แผ่นดิน | ผลิตเพิ่ม | | | | | | | | |
| 11.1 แผน รายงานประจำปีและความเสี่ยง | 9 | 9.1 | 9.1.3 | | 1 | | | | ค่าตอบแทน | 16,800 | | | | 1. การดำเนินงานของแผนครบถ้วน ทุกไตรมาส 2. รูปเล่มรายงานประจำปี มีการเผยแพร่รูปเล่ม 3. แผนปฏิบัติการประจำปีสามารถดำเนินการได้อย่างมีประสิทธิภาพ | อ.ณิชา นฤมล | |
| 11.1.1 การจัดทำ/ทบทวนแผนยุทธศาสตร์ แผนปฏิบัติการประจำปี และแผนงานที่สอดคล้องกับนโยบาย | | | 9.1.4 | | | | | ค่าใช้สอย | 26,900 | | | | | | | |
| | | | | | | | | ค่าวัสดุ | 500 | | | | | | | |
| | | | | | | ✓ | | รวม | 44,200 | | | | | | | |
| 11.1.2 การจัดทำรายงานประจำปี | | | | | | ✓ | | | ค่าใช้สอย | 15,000 | | | | | | |
| | | | | | | | | | ค่าวัสดุ | 500 | | | 15,500 | | | |
| | | | | | | | | | รวม | 15,500 | | | | | | |
| 11.2 การพัฒนาองค์กรการเรียนรู้ (KM) | 9 | 9.1 | 9.1.5 | | 1 | | | | ค่าตอบแทน | 4,200 | | | | มีการกำกับ ติดตาม ส่งเสริมสนับสนุนการดำเนินการจัดการความรู้ครบทุกกระบวนการ | อ.สุวภัทร นฤมล | |
| | | | | | | ✓ | | ค่าใช้สอย | 2,400 | | | | | | | |
| | | | | | | | | | รวม | 6,600 | | | 6,600 | | | |
| 11.3 การบริหารจัดการทรัพยากรสำนักงาน | 6 | 6.1 | 6.1.1 | | 1 | | | | | | | | | 1. มีการแจ้งซ่อม/ปรับปรุงอุปกรณ์ที่เกิดการชำรุดทุกรายการ และมีการซ่อมแซมครบทุกรายการ 2. ผลการประเมินความพึงพอใจของผู้รับบริการ มากกว่า 3.51 | อ.สุวภัทร จรียา สุภาภรณ์ | |
| 11.3.1 การดูแลทรัพยากรสำนักงาน | | 6.2 | 6.2.1 | | | | | | ค่าใช้สอย | 40,000 | | 20,000 | 20,000 | | | |
| | 9 | 9.1 | 9.1.2 | | | | | | ค่าวัสดุ | 12,000 | | 6,000 | 6,000 | | | |
| | | | | | | ✓ | | | รวม | 52,000 | | | | | | |
| 11.3.2 การจัดหาวัสดุสำนักงาน | | | | | | ✓ | | | ค่าวัสดุ | 433,000 | | 200,000 | 233,000 | 1. วัสดุ อุปกรณ์สำนักงานครบถ้วนตามความต้องการ และมีประสิทธิภาพ 2. ผลการประเมินความพึงพอใจของผู้รับบริการ มากกว่า 3.51 | | |
| | | | | | | | | | งบเงินอุดหนุน (ครุภัณฑ์) | 37,000 | | 37,000 | | | | |
| | | | | | | | | | รวม | 470,000 | | | | | | |

11. โครงการสนับสนุนการบริหารงานองค์กร (ต่อ)

| กิจกรรม | ความสอดคล้อง | | | | | แหล่งงบประมาณ | | | หมวดรายจ่าย | งบประมาณ | ไตรมาส 1 ต.ค.-ธ.ค. | ไตรมาส 2 ม.ค.-มี.ค. | ไตรมาส 3 เม.ย.-มิ.ย. | ไตรมาส 4 ก.ค.-ก.ย. | ตัวชี้วัดความสำเร็จ | ผู้รับผิดชอบ |
|-------------------------------------|--------------|-------------|---------|-----|-----|---------------|---------|-----------|---|--------------|-----------------------|------------------------|-------------------------|-----------------------|---|---------------------------------|
| | ยุทธศาสตร์ | เป้าประสงค์ | กลยุทธ์ | TQF | สภา | รายได้ | แผ่นดิน | ผลิตเพิ่ม | | | | | | | | |
| 11.4 กิจกรรม ค่าใช้จ่ายในการจ้าง | 9 | 9.1 | 9.1.2 | | 1 | ✓ | | | ค่าจ้าง/เงินเดือนสายสนับสนุน | 2,494,121 | 623,530 | 623,530 | 623,530 | 623,531 | ระดับความสำเร็จของการบริหารจัดการที่ดี และมีประสิทธิภาพ | อ.สุวัทรี วิไลลักษณ์ ยุพา |
| | | | | | | | | ✓62 | ค่าจ้าง/เงินเดือนสายวิชาการ | 8,983,237.79 | - | 2,994,412 | 2,994,412 | 2,994,413.79 | | |
| | | | | | | ✓ | | | ค่าจ้างลูกจ้างชั่วคราว | 51,600 | 12,900 | 12,900 | 12,900 | 12,900 | | |
| | | | | | | | | ✓63 | ค่าตอบแทน ค่าตอบแทนนอกเหนือเงินเดือน | 11,760 | 2,940 | 2,940 | 2,940 | 2,940 | | |
| | | | | | | ✓ | | | ค่าตอบแทนเงินประจำตำแหน่ง (ผู้บริหาร และหัวหน้าพัสดุ) | 830,400 | 207,600 | 207,600 | 207,600 | 207,600 | | |
| | | | | | | ✓ | | | ค่าตอบแทนเงินประจำตำแหน่ง (ทางวิชาการ) | 1,178,400 | 294,600 | 294,600 | 294,600 | 294,600 | | |
| | | | | | | | | | ค่าใช้จ่าย ค่าประกันสังคมสมทบส่วนของนายจ้าง สายสนับสนุน | 120,000 | 30,000 | 30,000 | 30,000 | 30,000 | | |
| | | | | | | | | ✓63 | ค่าประกันสังคมสมทบส่วนของนายจ้าง สายวิชาการ | 300,000 | 75,000 | 75,000 | 75,000 | 75,000 | | |
| | | | | | | ✓ | | | ค่าจ้างเหมาบริการรายบุคคล | 672,000 | 168,000 | 168,000 | 168,000 | 168,000 | | |
| | | | | | | | | ✓63 | ค่าจ้างเหมาบริการรายบุคคล | 756,480 | 189,120 | 189,120 | 189,120 | 189,120 | | |

11. โครงการสนับสนุนการบริหารงานองค์กร (ต่อ)

| กิจกรรม | ความสอดคล้อง | | | | | แหล่งงบประมาณ | | | หมวดรายจ่าย | งบประมาณ | ไตรมาส 1 ต.ค.-ธ.ค. | ไตรมาส 2 ม.ค.-มี.ค. | ไตรมาส 3 เม.ย.-มิ.ย. | ไตรมาส 4 ก.ค.-ก.ย. | ตัวชี้วัดความสำเร็จ | ผู้รับผิดชอบ |
|---|--------------|-------------|---------|-----|------|---------------|---------|-----------|-------------|------------|-----------------------|------------------------|-------------------------|-----------------------|---------------------|-------------------------|
| | ยุทธศาสตร์ | เป้าประสงค์ | กลยุทธ์ | TQF | สภาฯ | รายได้ | แผ่นดิน | ผลิตเพิ่ม | | | | | | | | |
| 11.6 บรรยายพิเศษ เพื่อแลกเปลี่ยนเรียนรู้ ประสบการณ์ทางการ พยาบาล | 9 | 9.1 | 9.1.2 | | 1 | | | | ค่าใช้สอย | 19,400 | | | | | | อ.สุวิภัทร มะลิวัลย์ |
| | | | | | | | | | ค่าวัสดุ | 600 | | | | | | |
| | | | | | | | | | รวม | 20,000 | 20,000 | | | | | |
| รวมงบประมาณทั้งโครงการ | | | | | | | | | | 22,997,658 | 5,425,314 | 12,348,026 | 8,423,827 | 8,688,730 | | |

12. โครงการสนับสนุนเทคโนโลยีดิจิทัล

| กิจกรรม | ความสอดคล้อง | | | | | แหล่งงบประมาณ | | | หมวดรายจ่าย | งบประมาณ | ไตรมาส 1 ต.ค.-ธ.ค. | ไตรมาส 2 ม.ค.-มี.ค. | ไตรมาส 3 เม.ย.-มิ.ย. | ไตรมาส 4 ก.ค.-ก.ย. | ตัวชี้วัดความสำเร็จ | ผู้รับผิดชอบ |
|--|--------------|-------------|---------|-----|-----|---------------|---------|-----------|---|----------------------------------|-----------------------|------------------------|-------------------------|-----------------------|--|---|
| | ยุทธศาสตร์ | เป้าประสงค์ | กลยุทธ์ | TQF | สภา | รายได้ | แผ่นดิน | ผลิตเพิ่ม | | | | | | | | |
| 12.1 การจัดอบรมการใช้งานด้านเทคโนโลยีดิจิทัล | | | | | | ✓ | | | ค่าตอบแทน ค่าใช้สอย ค่าวัสดุ รวม | 1,800 3,200 1,000 6,000 | | | 1,800 3,200 1,000 | | 1. ร้อยละของผู้เข้าร่วมอบรมมากกว่า 80 2. ความพึงพอใจของผู้เข้าร่วมอบรม ต่อการจัดอบรม อยู่ในเกณฑ์ระดับดี (ค่าเฉลี่ย 3.51) | รองคณบดีฝ่ายบริหาร นักวิชาการคอมพิวเตอร์ |
| 12.2 การบำรุงรักษาครุภัณฑ์ด้านเทคโนโลยีดิจิทัล | | | | | | ✓ | | | ค่าใช้สอย ค่าวัสดุ รวม | 8,000 20,000 28,000 | 2,000 | 2,000 | 2,000 | 2,000 | ร้อยละของการซ่อมบำรุงครุภัณฑ์ด้านเทคโนโลยีดิจิทัลมากกว่า 80 | |
| 12.3 การจัดซื้อสรรหาครุภัณฑ์ด้านเทคโนโลยีดิจิทัล | | | | | | ✓ | | | ค่าครุภัณฑ์ รวม | 85,000 85,000 | | 85,000 | | | ร้อยละของครุภัณฑ์คอมพิวเตอร์ที่ได้รับการจัดสรรตามแผนความต้องการครุภัณฑ์ด้านเทคโนโลยีสารสนเทศโดยใช้งบประมาณเงินรายได้ประจำปีงบประมาณ พ.ศ. 2563 มากกว่าร้อยละ 80 | |
| รวมงบประมาณทั้งโครงการ | | | | | | | | | | 119,000 | 2,000 | 97,000 | 8,000 | 12,000 | | |

13. โครงการพัฒนาบุคลากรสายวิชาการ

| กิจกรรม | ความสอดคล้อง | | | | | แหล่งงบประมาณ | | | หมวด รายจ่าย | งบประมาณ | ไตรมาส 1 ต.ค.-ธ.ค. | ไตรมาส 2 ม.ค.-มี.ค. | ไตรมาส 3 เม.ย.-มิ.ย. | ไตรมาส 4 ก.ค.-ก.ย. | ตัวชี้วัดความสำเร็จ | ผู้รับผิดชอบ |
|--|--------------|-------------|---------|-----|--------|---------------|---------|-----------|-------------------|--------------------|-----------------------|------------------------|-------------------------|-----------------------|---|------------------------|
| | ยุทธศาสตร์ | เป้าประสงค์ | กลยุทธ์ | TOF | สภาฯ | รายได้ | แผ่นดิน | ผลิตเพิ่ม | | | | | | | | |
| 13.1 พัฒนาอาจารย์ตาม ความเชี่ยวชาญทางวิชาชีพ (IDP) | 7 | 7.2 | 7.2.1 | | 1 7 | | | ✓ 63 | งบเงิน อุดหนุน | 420,000 | | 210,000 | | 210,000 | 1. อาจารย์ทุกคนได้รับการพัฒนา สมรรถนะ คิดเป็นร้อยละ 100 2. อาจารย์ทุกคนได้รับการพัฒนา สมรรถนะ ด้านวิชาการและด้านวิชาชีพ ทั้งภายในและภายนอก ไม่น้อยกว่าคนละ 40 ชั่วโมง/ปีการศึกษา(สภาคการพยาบาล, KPI หลักสูตรปรับปรุง) | รองบริหาร มะลิวัลย์ |
| 13.2 ส่งเสริมการอบรม หลักสูตรเฉพาะทาง (4เดือน) | | | | | | ✓ | | | ค่าใช้สอย รวม | 120,000 120,000 | | 60,000 | | 60,000 | บุคลากรสายวิชาการเข้าร่วมการอบรม หลักสูตรฝึกอบรมระยะสั้น สาขาศาสตร์ และศิลปะการสอน ทางการพยาบาล อย่างน้อย 1 คน | |
| 13.3 การส่งเสริมการ พัฒนาคุณวุฒิการศึกษาของ อาจารย์ระดับปริญญาเอก | | | | | | ✓ | | | ค่าใช้สอย รวม | 600,000 600,000 | | | 300,000 | 300,000 | มีจำนวนผู้ศึกษาต่อ ระดับปริญญาเอก 1 คน | |
| 13.4 ส่งเสริมอาจารย์เข้าสู่ ตำแหน่งทางวิชาการ (ค่าตอบแทนผู้ทรงคุณวุฒิ) | | | | | | ✓ | | | ค่าตอบแทน รวม | 20,000 20,000 | | 10,000 | | 10,000 | มีจำนวนอาจารย์ยื่นขอรับประเมิน เอกสารประกอบการสอนฯ ร้อยละ 80 | |
| รวมงบประมาณทั้งโครงการ | | | | | | | | | | 1,160,000 | - | 280,000 | 300,000 | 580,000 | | |

14. โครงการพัฒนาบุคลากรสายสนับสนุนวิชาการ

| กิจกรรม | ความสอดคล้อง | | | | | แหล่งงบประมาณ | | | หมวด รายจ่าย | งบประมาณ | ไตรมาส 1 ต.ค.-ธ.ค. | ไตรมาส 2 ม.ค.-มี.ค. | ไตรมาส 3 เม.ย.-มิ.ย. | ไตรมาส 4 ก.ค.-ก.ย. | ตัวชี้วัดความสำเร็จ | ผู้รับผิดชอบ |
|---|--------------|-------------|---------|-----|---------|---------------|---------|-----------|-----------------|----------|-----------------------|------------------------|-------------------------|-----------------------|---|------------------------|
| | ยุทธศาสตร์ | เป้าประสงค์ | กลยุทธ์ | TQF | สภา | รายได้ | แผ่นดิน | ผลิตเพิ่ม | | | | | | | | |
| 14.1 พัฒนาบุคลากรตามสายงาน (IDP) | 7 | 7.2 | 7.2.1 | | 1 20 | | | | ค่าใช้สอย | 70,000 | | | | | 1. บุคลากรสายสนับสนุนได้เข้าร่วมอบรม/ประชุม/สัมมนา อื่นๆ ร้อยละ 100 โดยคิดเป็น 10 ชม./ปี การศึกษา/คน 2. บุคลากรสายสนับสนุนสามารถนำประโยชน์ที่ได้ มาพัฒนางานที่ได้รับผิดชอบ เพื่อเกิดการพัฒนางานให้มีประสิทธิภาพมากยิ่งขึ้น | รองบริหาร มะลิวัลย์ |
| | | | | | | ✓ | | | รวม | 70,000 | | 35,000 | | 35,000 | | |
| 14.2 เตรียมความพร้อมการพัฒนาความก้าวหน้าในสายงาน หมายเหตุ *** ภายในมหาวิทยาลัย | | | | | | | | | ค่าตอบแทน | 3,600 | | | | | 1. บุคลากรมีความรู้ความเข้าใจเกี่ยวกับกรอบเส้นทางความก้าวหน้าในตำแหน่ง 2. มีความรู้ความเข้าใจในขั้นตอนวิธีการ เทคนิคในการพัฒนาตนเองอย่างต่อเนื่อง ไม่น้อยกว่าร้อยละ 80 ของผู้เข้าร่วมโครงการ 3. ผู้เข้าร่วมโครงการ ไม่น้อยกว่าร้อยละ 80 4. ด้านความพึงพอใจ ไม่ต่ำกว่า 3.51 | |
| | | | | | | | | | ค่าใช้สอย | 1,100 | | | | | | |
| | | | | | | | | | ค่าวัสดุ | 500 | | | | | | |
| | | | | | | ✓ | | | รวม | 5,200 | 5,200 | | | | | |
| รวมงบประมาณทั้งโครงการ | | | | | | | | | | 75,200 | 5,200 | 35,000 | - | 35,000 | | |

15. โครงการสร้างสุของค์กร คณะพยาบาลศาสตร์

| กิจกรรม | ความสอดคล้อง | | | | | แหล่งงบประมาณ | | | หมวด รายจ่าย | งบประมาณ | ไตรมาส 1 ต.ค.-ธ.ค. | ไตรมาส 2 ม.ค.-มี.ค. | ไตรมาส 3 เม.ย.-มิ.ย. | ไตรมาส 4 ก.ค.-ก.ย. | ตัวชี้วัดความสำเร็จ | ผู้รับผิดชอบ |
|---|--------------|-------------|----------------|-----|------|---------------|---------|-----------|------------------------------|-----------------------------|-----------------------|------------------------|-------------------------|-----------------------|--|--------------------------------------|
| | ยุทธศาสตร์ | เป้าประสงค์ | กลยุทธ์ | TOF | สภาฯ | รายได้ | แผ่นดิน | ผลิตเพิ่ม | | | | | | | | |
| 15.1 สืบสานประเพณี วัฒนธรรมไทย สร้างความ สามัคคี ภายในส่วนราชการ (วันปีใหม่) | 7 | 7.3 | 7.3.1 7.3.2 | | 1 | | | | ค่าใช้สอย ค่าวัสดุ รวม | 17,500 2,500 20,000 | | 20,000 | | | 1. มีผู้เข้าร่วมโครงการไม่ต่ำกว่าร้อยละ 80 2. ความพึงพอใจต่อกิจกรรมไม่ต่ำกว่า 3.51 | ดร.ภูษณิศ ผศ.สาวิตรี มะลิวัลย์ |
| 15.2 สัมมนาบุคลากร | | | | | | | | | ค่าใช้สอย ค่าวัสดุ รวม | 174,000 3,000 177,000 | | | 177,000 | | 1. บุคลากรคณะพยาบาลศาสตร์เข้าร่วมกิจกรรม ร้อยละ 80 2. บุคลากรสายวิชาการและสายสนับสนุนวิชาการมีความพึงพอใจในระดับที่มากกว่า 3.51 | อ.อรทัย ดร.เพชรตะวัน มะลิวัลย์ |
| 15.3 บุคลากรดีเด่น คณะพยาบาลศาสตร์ มหาวิทยาลัยอุบลราชธานี ประจำปี พ.ศ. 2562 | | | | | | | | | ค่าใช้สอย รวม | 5,000 5,000 | | 5,000 | | | จำนวนผู้เข้ารับรางวัล 2 คน | สิริทรัพย์ สุพัตรา มะลิวัลย์ |
| 15.4 ตรวจสอบสุขภาพ ประจำปี | | | | | | | | | ค่าใช้สอย รวม | 32,000 32,000 | | | 32,000 | | 1. บุคลากรคณะพยาบาลศาสตร์เข้าร่วมกิจกรรม ร้อยละ 80 2. บุคลากรสายวิชาการและสายสนับสนุนวิชาการมีความพึงพอใจในระดับที่มากกว่า 3.51 | อ.สุวิภัทร มะลิวัลย์ |
| รวมงบประมาณทั้งโครงการ | | | | | | | | | | 234,000 | - | 25,000 | 209,000 | - | | |

16. โครงการเสริมสร้างสวัสดิการและสวัสดิภาพของบุคลากร

| กิจกรรม | ความสอดคล้อง | | | | | แหล่งงบประมาณ | | | หมวด รายจ่าย | งบประมาณ | ไตรมาส 1 ต.ค.-ธ.ค. | ไตรมาส 2 ม.ค.-มี.ค. | ไตรมาส 3 เม.ย.-มิ.ย. | ไตรมาส 4 ก.ค.-ก.ย. | ตัวชี้วัดความสำเร็จ | ผู้รับผิดชอบ |
|-----------------------------------|--------------|-------------|---------|-----|-----|---------------|---------|-----------|-----------------|----------|-----------------------|------------------------|-------------------------|-----------------------|---|-------------------------|
| | ยุทธศาสตร์ | เป้าประสงค์ | กลยุทธ์ | TQF | สภา | รายได้ | แผ่นดิน | ผลิตเพิ่ม | | | | | | | | |
| 16.1 การบริหารงาน และสวัสดิการ | 7 | 7.3 | 7.3.3 | | 1 | ✓ | | | ค่าใช้สอย | 24,000 | | 12,000 | | 12,000 | บุคลากรมีความพึงพอใจต่อสวัสดิการ ในระดับ ไม่ต่ำกว่า 3.51 | รองฯบริหาร มะลิวัลย์ |
| รวมงบประมาณทั้งโครงการ | | | | | | | | | | 24,000 | - | 12,000 | - | 12,000 | | |

โครงการหารายได้ คณะพยาบาลศาสตร์ ประจำปีงบประมาณ พ.ศ. 2563

| กิจกรรม | ความสอดคล้อง | | | | | แหล่งงบประมาณ | | | หมวดรายจ่าย | งบประมาณ | ไตรมาส 1 ต.ค.-ธ.ค. | ไตรมาส 2 ม.ค.-มี.ค. | ไตรมาส 3 เม.ย.-มิ.ย. | ไตรมาส 4 ก.ค.-ก.ย. | ตัวชี้วัดความสำเร็จ | ผู้รับผิดชอบ |
|---|--------------|-------------|---------|-----|-----|---------------|---------|-----------|-------------------------------------|-------------------|-----------------------|------------------------|-------------------------|-----------------------|---|----------------------------|
| | ยุทธศาสตร์ | เป้าประสงค์ | กลยุทธ์ | TQF | สภา | รายได้ | แผ่นดิน | ผลิตเพิ่ม | | | | | | | | |
| - โครงการอบรมหลักสูตรประกาศนียบัตรผู้ช่วยพยาบาล (Practical Nurse) หลักสูตร 1 ปี รุ่นที่ 4 | 8 | 8.1 | 8.1.2 | | | ✓ | | | เงินอุดหนุนทั่วไป-ค่าใช้จ่ายอุดหนุน | 96,000 | 96,000 | | | | 1. ระดับความพึงพอใจของผู้เข้าร่วมอบรมมากกว่า 3.51 จาก 5 คะแนนหรือมากกว่าร้อยละ 80 2. ค่าเฉลี่ยความพึงพอใจของผู้เข้าร่วมกิจกรรมต่อประโยชน์/ความเชี่ยวชาญที่ได้รับจากการเข้าร่วมอบรมมากกว่าร้อยละ 80 3. ประโยชน์/ความเชี่ยวชาญที่ได้รับจากการเข้าร่วมอบรม | อ.เกษร ประกายพลอย |
| - โครงการอบรมหลักสูตรประกาศนียบัตรผู้ช่วยพยาบาล (Practical Nurse) หลักสูตร 1 ปี รุ่นที่ 5 | | | | | | ✓ | | | เงินอุดหนุนทั่วไป-ค่าใช้จ่ายอุดหนุน | 1,360,000 | 340,000 | 340,000 | 340,000 | 340,000 | | |
| - โครงการหารายได้ เนื่องในโอกาสครบรอบ 1 ทศวรรษ คณะพยาบาลศาสตร์ ม.อุบลฯ | | | | | | ✓ | | | เงินอุดหนุนทั่วไป-ค่าใช้จ่ายอุดหนุน | 1,150,000 | 1,150,000 | | | | | อ.ดร.สมปอง |
| - โครงการอบรมหลักสูตรการพยาบาลเฉพาะทาง สาขาการพยาบาลผู้ป่วยผ่าตัด รุ่นที่ 3 | | | | | | ✓ | | | เงินอุดหนุนทั่วไป-ค่าใช้จ่ายอุดหนุน | 1,260,000 | 600,000 | 660,000 | | | | อ.ดร.สมจิตต์ อ.ดร.สมปอง |
| - โครงการอบรมหลักสูตรการพยาบาลเฉพาะทางเวชปฏิบัติฉุกเฉิน (Emergency Nurse Practitioner) รุ่น 1 | | | | | | ✓ | | | เงินอุดหนุนทั่วไป-ค่าใช้จ่ายอุดหนุน | 2,600,000 | | 1,300,000 | 1,300,000 | | | อ.นิชนันท์ อ.สุวภัทร |
| - โครงการอบรมการพยาบาลเฉพาะทางสาขาการพยาบาลผู้จัดการรายกรณี กลุ่มโรคเรื้อรัง (NCM) | | | | | | ✓ | | | เงินอุดหนุนทั่วไป-ค่าใช้จ่ายอุดหนุน | 1,568,000 | | 784,000 | 784,000 | | | อ.สุหดี ดร.ภูษณิศา |
| - โครงการอบรมหลักสูตรประกาศนียบัตรผู้ช่วยพยาบาล (Practical Nurse) หลักสูตร 1 ปี รุ่นที่ 6 (หลักสูตรปรับปรุง 2563) | | | | | | ✓ | | | เงินอุดหนุนทั่วไป-ค่าใช้จ่ายอุดหนุน | 2,524,000 | | | | 2,524,000 | | อ.เกษร ประกายพลอย |
| รวมงบประมาณทั้งหมด | | | | | | | | | | 10,558,000 | 436,000 | 2,090,000 | 3,084,000 | 4,948,000 | | |

ภาคผนวก