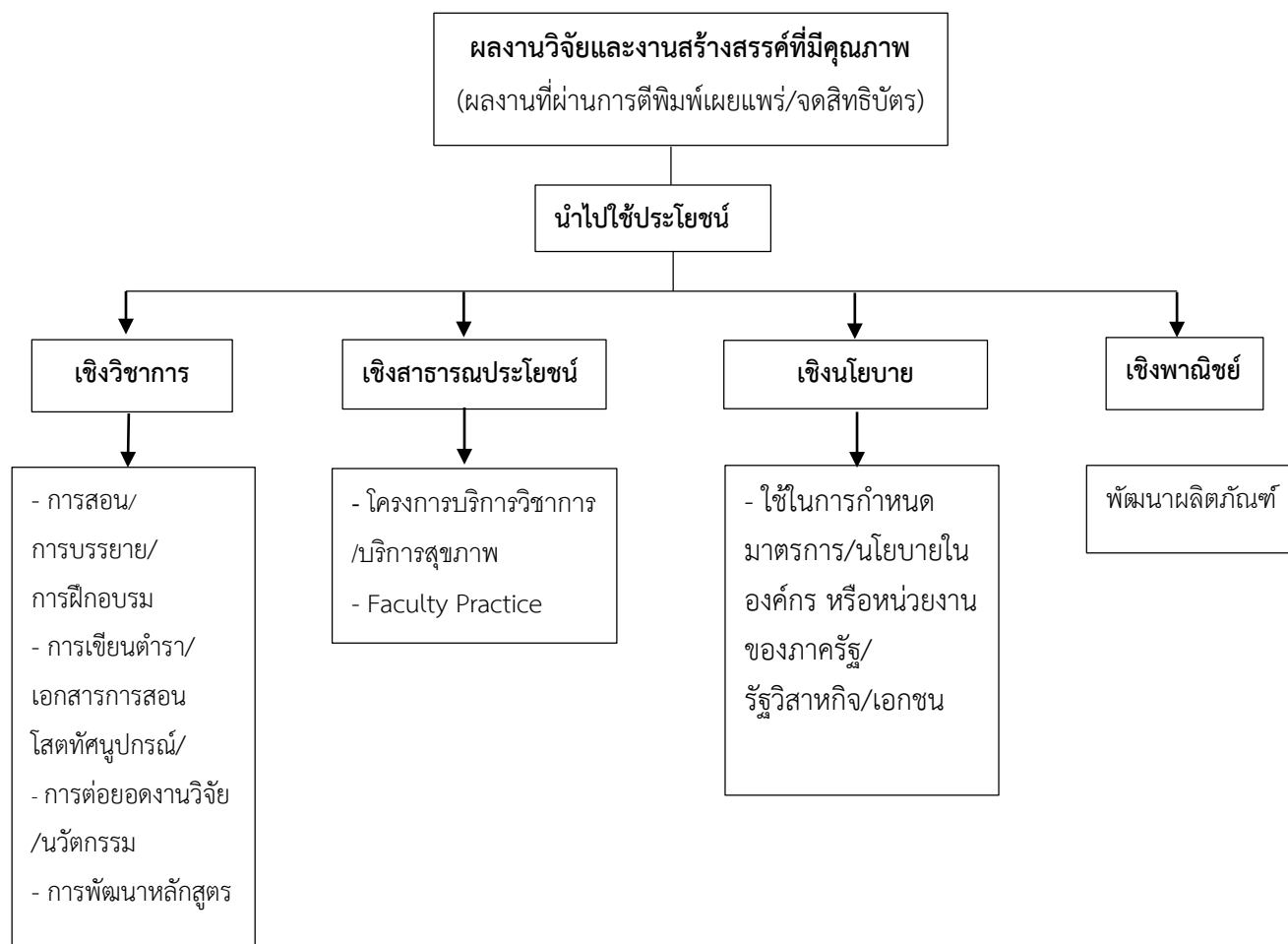


แนวทางการนำผลงานวิจัยและงานสร้างสรรค์ไปใช้ประโยชน์



การส่งเสริมการนำผลงานวิจัยและงานสร้างสรรค์ไปใช้ประโยชน์

1. ในการจัดสรรทุนวิจัยของคณะ กำหนดให้นักวิจัยเขียนแนวทางการใช้ประโยชน์จากผลงานวิจัยอย่างเป็นรูปธรรม ในโครงการวิจัยที่ขอรับการจัดสรรทุน (นักวิจัยควรกำหนดในวัตถุประสงค์ของการวิจัยอย่างเป็นรูปธรรม และเขียนว่าผลงานวิจัยจะต้องนำไปใช้ประโยชน์ด้านใด หรือควรกำหนดประเด็นหรือแนวทางการนำไปใช้ประโยชน์ในอนาคต)
2. ส่งเสริมให้มีความทำงานวิจัยเป็นทีมที่ประกอบด้วยผู้มีส่วนได้ส่วนเสีย หรือผู้ที่จะผู้ใช้ประโยชน์จากผลงานวิจัยโดยเฉพาะบุคลากรจากสถานบริการสุขภาพทั้งในโรงพยาบาลและชุมชน รวมทั้งหน่วยงานอื่นทั้งภายในและนอกสถาบัน
3. จัดประชุมสัมมนาแลกเปลี่ยนเรียนรู้เกี่ยวกับการนำผลงานวิจัย หรืองานสร้างสรรค์ให้เกิดประโยชน์