

# รายงานผลการประเมินความพึงพอใจการให้บริการห้องสมุด (ห้องเสริมการเรียนรู้)

คณะพยาบาลศาสตร์ มหาวิทยาลัยอุบลราชธานี

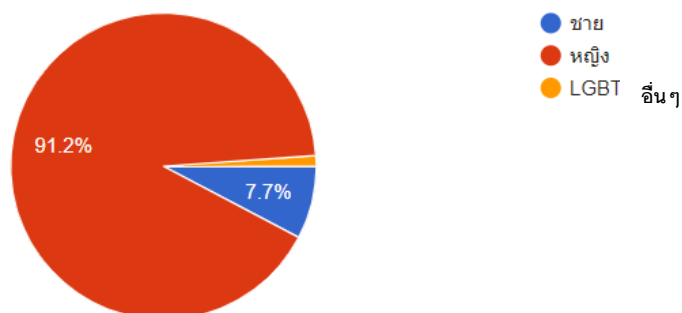
ประจำภาคเรียนที่ 1/2563

## ตอนที่ 1 : ข้อมูลทั่วไป

มีผู้ให้บริการห้องสมุดตอบแบบสอบถามทั้งหมด 91 คนมีเพศชาย จำนวน 7 คน ( คิดเป็นร้อยละ7.7) เพศหญิงจำนวน 83 คน ( คิดเป็นเป็นร้อยละ 91.2 ) อื่นๆ 1 คน (คิดเป็นร้อยละ1.1)

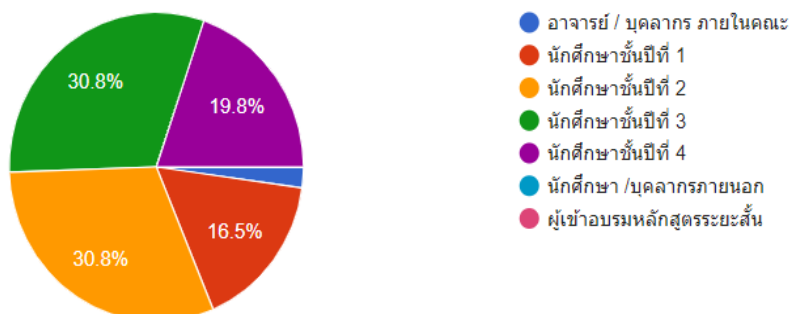
### เพศ

คำตอบ 91 ข้อ



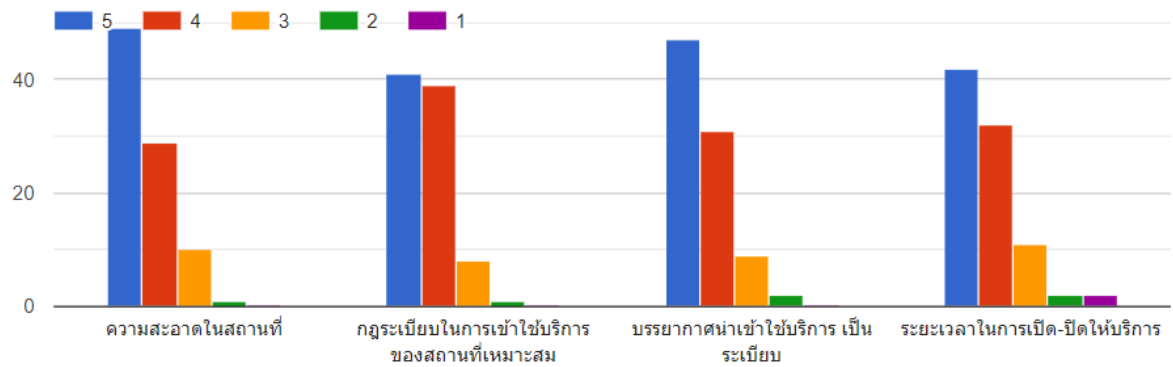
### สถานะ

คำตอบ 91 ข้อ

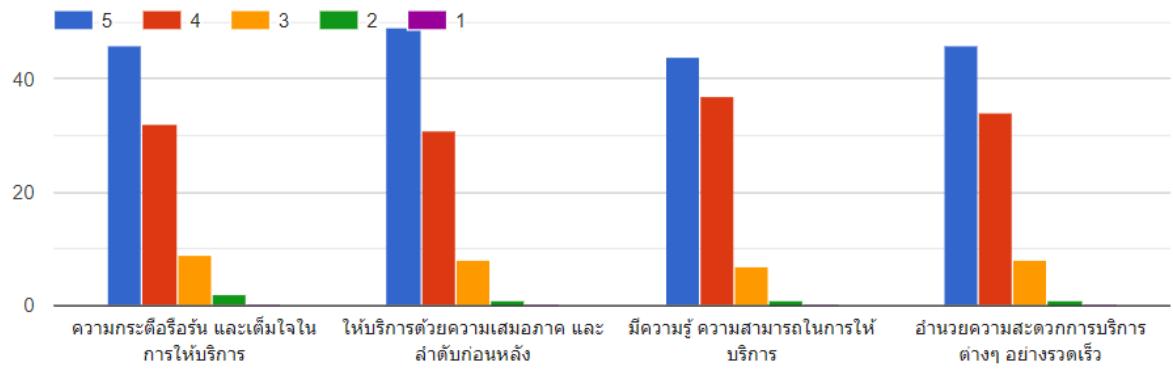


## ตอนที่ 2 : ความคิดเห็นในของผู้ใช้บริการ

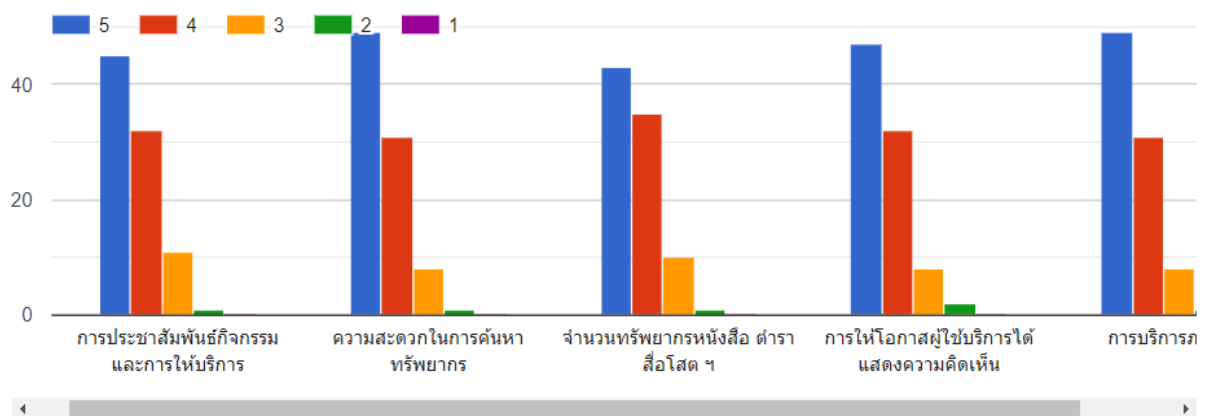
### ด้านสถานที่



### ด้านบริการ



### ด้านทรัพยากร



## ตารางแสดงความคิดเห็นในของผู้ใช้บริการ

เกณฑ์ในการแปลความหมายของค่าคะแนนเฉลี่ยความพึงพอใจของผู้ตอบแบบสอบถาม ดังนี้

4.51 – 5.00	หมายถึง	ดีมาก
3.51 – 4.50	หมายถึง	มาก
2.51 – 3.50	หมายถึง	ปานกลาง
1.51 – 2.50	หมายถึง	พอใช้
ต่ำกว่า 1.50	หมายถึง	ต้องปรับปรุง

รายการประเมิน	ค่าเฉลี่ย	ส่วนเบี่ยงเบน มาตรฐาน	ระดับความพึง พอใจ
<b>ด้านสถานที่</b>			
1.ความสะอาดในสถานที่	4.43	0.73	ระดับมาก
2.กฎระเบียบในการใช้บริการของสถานที่เหมาะสม	4.36	0.69	ระดับมาก
3.บรรยากาศน่าเข้าใช้บริการ เป็นระเบียบ	4.40	0.75	ระดับมาก
4.ระยะเวลาในการเปิด – ปิดให้บริการ	4.35	0.91	ระดับมาก
<b>ด้านบริการ</b>			
1.ความกระตือรือร้น และเต็มใจในการให้บริการ	4.38	0.75	ระดับมาก
2.ให้บริการด้วยความเสมอภาค และลำดับก่อนหลัง	4.42	0.71	ระดับมาก
3.มีความรู้ ความสามารถในการให้บริการ	4.32	0.73	ระดับมาก
4.อำนวยความสะดวกการบริการต่าง ๆ อย่างรวดเร็ว	4.37	0.74	ระดับมาก
<b>ด้านทรัพยากร</b>			
1.การประชาสัมพันธ์กิจกรรมและการให้บริการ	4.32	0.81	ระดับมาก
2.ความสะดวกในการค้นหาทรัพยากร	4.42	0.71	ระดับมาก
3.จำนวนทรัพยากรหนังสือ ตำรา สื่อโสต ฯ	4.34	0.73	ระดับมาก
4.การให้โอกาสผู้บริการได้แสดงความคิดเห็น	4.33	0.85	ระดับมาก
5.การบริการภาพรวม	<b>4.42</b>	<b>0.74</b>	<b>ระดับมาก</b>

### ข้อเสนอแนะเพิ่มเติม

1. อยากให้เปิดเร็ว สัก10โมง
2. อยากให้มีการใช้กฎระเบียบ เรื่อง การใช้เสียงภายในห้องสมุด
3. อยากให้วันเสาร์-อาทิตย์เปิดทั้งวัน