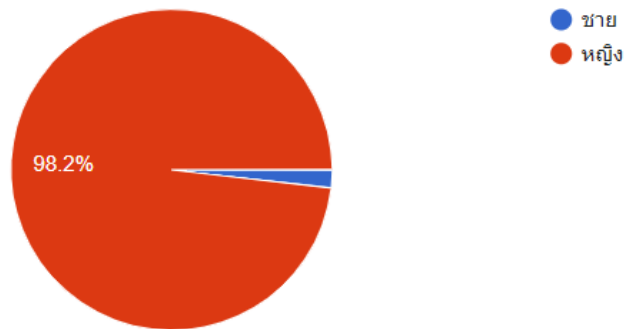


รายงานผลการประเมินความพึงพอใจการให้บริการห้องสมุด (ห้องเสริมการเรียนรู้)
คณะพยาบาลศาสตร์ มหาวิทยาลัยอุบลราชธานี
ประจำภาคเรียนที่ 2/2561

ตอนที่ 1 : ข้อมูลทั่วไป

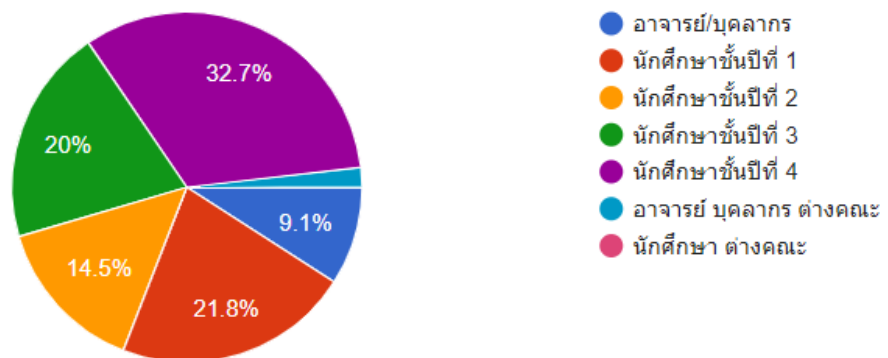
เพศ

คำตอบ 55 ข้อ

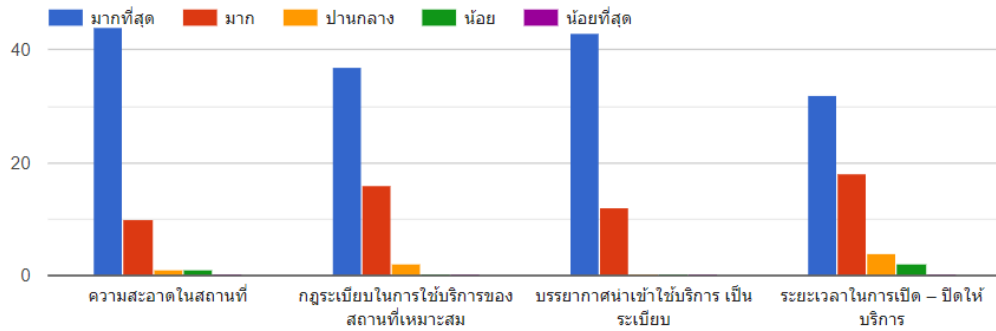


สถานะ

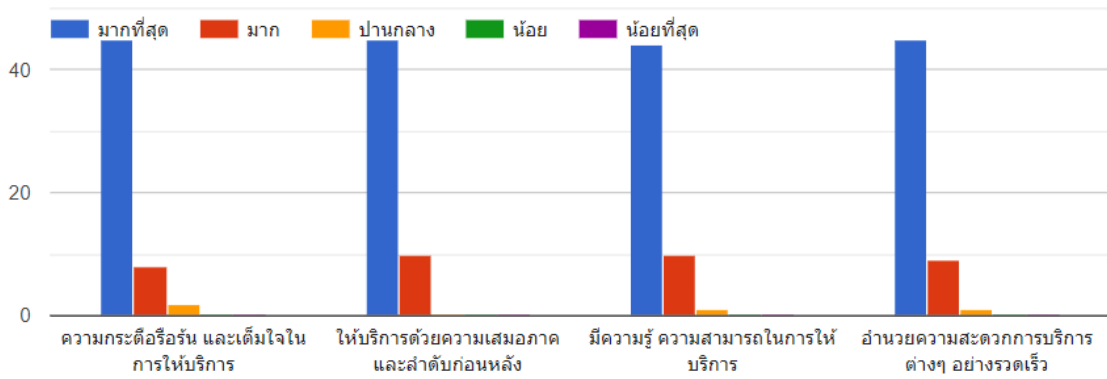
คำตอบ 55 ข้อ



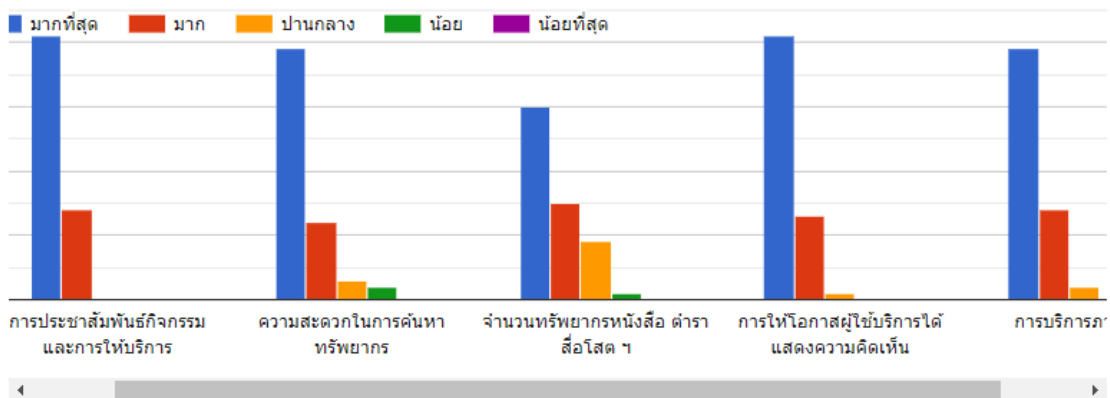
ด้านสถานที่



ด้านบริการ



ด้านทรัพยากร



ตารางแสดงความคิดเห็นในของผู้ใช้บริการ

เกณฑ์ในการแปลความหมายของค่าคะแนนเฉลี่ยความพึงพอใจของผู้ตอบแบบสอบถาม ดังนี้

4.51 – 5.00	หมายถึง	ดีมาก
3.51 – 4.50	หมายถึง	มาก
2.51 – 3.50	หมายถึง	ปานกลาง
1.51 – 2.50	หมายถึง	พอใช้
ต่ำกว่า 1.50	หมายถึง	ต้องปรับปรุง

รายการประเมิน	ค่าเฉลี่ย	ส่วนเบี่ยงเบนมาตรฐาน	ระดับความพึงพอใจ
ด้านสถานที่			
1.ความสะอาดในสถานที่	4.78	0.46	ดีมาก
2.กฎระเบียบในการใช้บริการของสถานที่เหมาะสม	4.64	0.56	มาก
3.บรรยากาศน่าเข้าใช้บริการ เป็นระเบียบ	4.78	0.42	ดีมาก
4.ระยะเวลาในการเปิด – ปิดให้บริการ	4.44	0.79	มาก
ด้านบริการ			
1.ความกระตือรือร้น และเต็มใจในการให้บริการ	4.82	0.43	ดีมาก
2.ให้บริการด้วยความเสมอภาค และลำดับก่อนหลัง	4.82	0.39	ดีมาก
3.มีความรู้ ความสามารถในการให้บริการ	4.78	0.46	ดีมาก
4.อำนวยความสะดวกการบริการต่างๆ อย่างรวดเร็ว	4.80	0.45	ดีมาก
ด้านทรัพยากร			
1.การประชาสัมพันธ์กิจกรรมและการให้บริการ	4.75	4.44	ดีมาก
2.ความสะดวกในการค้นหาทรัพยากร	4.58	4.76	ดีมาก
3.จำนวนทรัพยากรหนังสือ ตำรา สื่อโสต ฯ	3.35	0.82	ดีมาก
4.การให้โอกาสผู้ให้บริการได้แสดงความคิดเห็น	4.73	0.49	ดีมาก
5.การบริการภาพรวม	4.67	0.55	ดีมาก

ข้อเสนอแนะเพิ่มเติม

1. อยากให้เพิ่มเวลาเปิดของห้องสมุดมากขึ้นค่ะ
2. อยากให้เปิดบริการ 24 ชม.
3. อยากให้มีหนังสือการ์ตูนเยอะกว่านี้หน่อยค่ะ