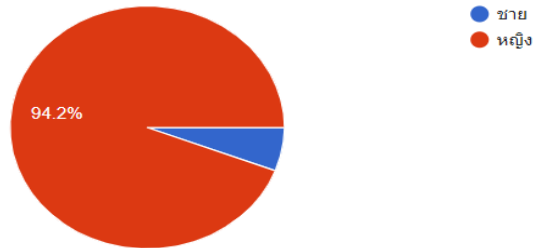


รายงานผลการประเมินความพึงพอใจการให้บริการห้องสมุด (ห้องเสริมการเรียนรู้)  
 คณะพยาบาลศาสตร์ มหาวิทยาลัยอุบลราชธานี  
 ประจำปีภาคเรียนที่ 1/2561

ตอนที่ 1 : ข้อมูลทั่วไป

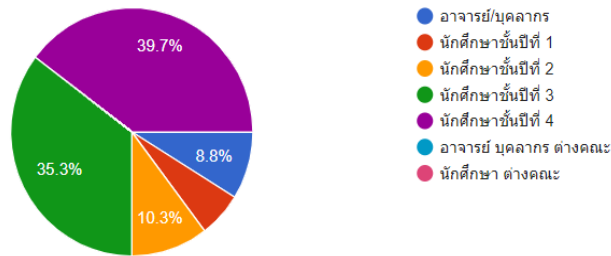
1.เพศ

คำตอบ 69 ข้อ



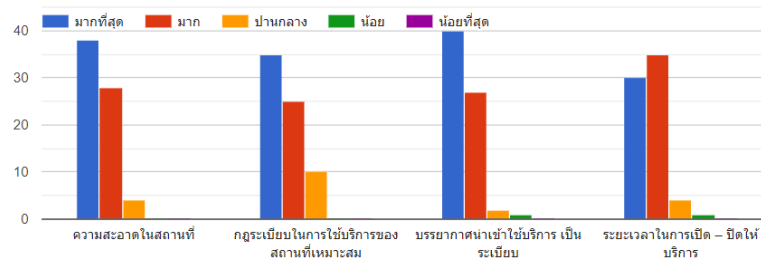
2.สถานะ

คำตอบ 68 ข้อ

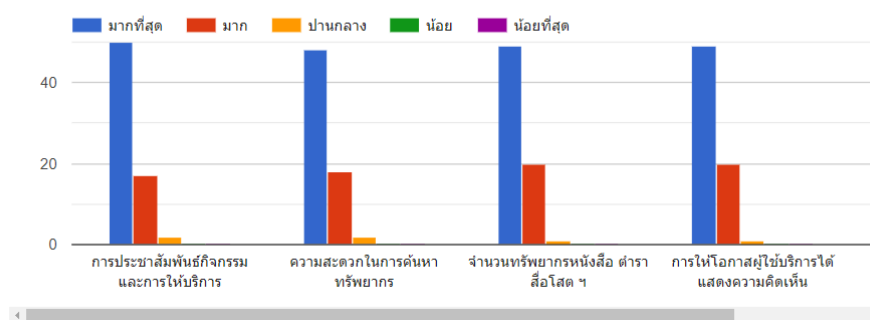


ตอนที่ 2 : ความคิดเห็นในของผู้ใช้บริการ

ด้านสถานที่



## ด้านทรัพยากร



## ตารางแสดงความคิดเห็นในของผู้ใช้บริการ

เกณฑ์ในการแปลความหมายของค่าคะแนนเฉลี่ยความพึงพอใจของผู้ตอบแบบสอบถาม ดังนี้

4.51 – 5.00	หมายถึง	ดีมาก
3.51 – 4.50	หมายถึง	มาก
2.51 – 3.50	หมายถึง	ปานกลาง
1.51 – 2.50	หมายถึง	พอใช้
ต่ำกว่า 1.50	หมายถึง	ต้องปรับปรุง

รายการประเมิน	ค่าเฉลี่ย	ส่วนเบี่ยงเบนมาตรฐาน	ระดับความพึงพอใจ
<b>ด้านสถานที่</b>			
1.ความสะอาดในสถานที่	4.49	0.61	มาก
2.กฎระเบียบในการใช้บริการของสถานที่เหมาะสม	4.36	0.72	มาก
3.บรรยากาศน่าเข้าใช้บริการ เป็นระเบียบ	4.51	0.63	ดีมาก
4.ระยะเวลาในการเปิด - ปิดให้บริการ	4.33	0.65	มาก
<b>ด้านบริการ</b>			
1.ความกระตือรือร้น และเต็มใจในการให้บริการ	4.70	0.52	ดีมาก
2.ให้บริการด้วยความเสมอภาค และลำดับก่อนหลัง	4.70	0.51	ดีมาก
3.มีความรู้ ความสามารถในการให้บริการ	4.73	0.51	ดีมาก
4.อำนวยความสะดวกการบริการต่างๆ อย่างรวดเร็ว	4.70	0.49	ดีมาก
<b>ด้านทรัพยากร</b>			
1.การประชาสัมพันธ์กิจกรรมและการให้บริการ	4.70	4.52	ดีมาก
2.ความสะดวกในการค้นหาทรัพยากร	4.67	4.53	ดีมาก
3.จำนวนทรัพยากรหนังสือ ตำรา สื่อโสต ฯ	3.69	0.50	ดีมาก
4.การให้โอกาสผู้ให้บริการได้แสดงความคิดเห็น	4.69	0.50	ดีมาก
5.การบริการภาพรวม	4.73	0.48	ดีมาก

## ข้อเสนอแนะเพิ่มเติม

1. อยากมีคอมพิวเตอร์
2. หนังสือใหม่กว่าสำนักวิทยบริการค่ะ
3. อยากมีหนังสืออ่านเล่นทุก ๆ ปี คละกันไป พอคลายเครียดในเวลาเรียน
4. อยากให้เปิดเข้ากว่านี้ค่ะ
5. ขาดคอมพิวเตอร์
6. หนังสือค่อนข้างเยอะแล้ว อยากให้มีหนังสืออ่านนอกเวลา
7. ขอขอบคุณที่มีห้องสมุดคณะค่ะ ไม่ต้องไปไกลเหมือนแต่ก่อน
8. อยากให้ขยายเวลาเปิดห้องสมุด
9. พี่บริการดี ช่วยหาหนังสือ
10. ขอขอบคุณที่มีห้องสมุด
11. อยากให้มีหนังสืออ่านนอกเวลา และคอมพิวเตอร์
12. ไม่ต้องไปไกลถึงสำนักวิทยบริการ
13. ขยายเวลาค่ะ
14. ควรขยายเวลาเปิด-ปิดห้องสมุด
15. อยากได้ สื่อการเรียนรู้ คอมพิวเตอร์ เพื่อให้สะดวกต่อการค้นหางาน
16. อยากให้ขยายเวลาเปิด-ปิด ช่วงสอบ 24 ชม. และอยากได้คอมพิวเตอร์สืบค้นหาข้อมูล