



เปิดศึกชาบูตร.



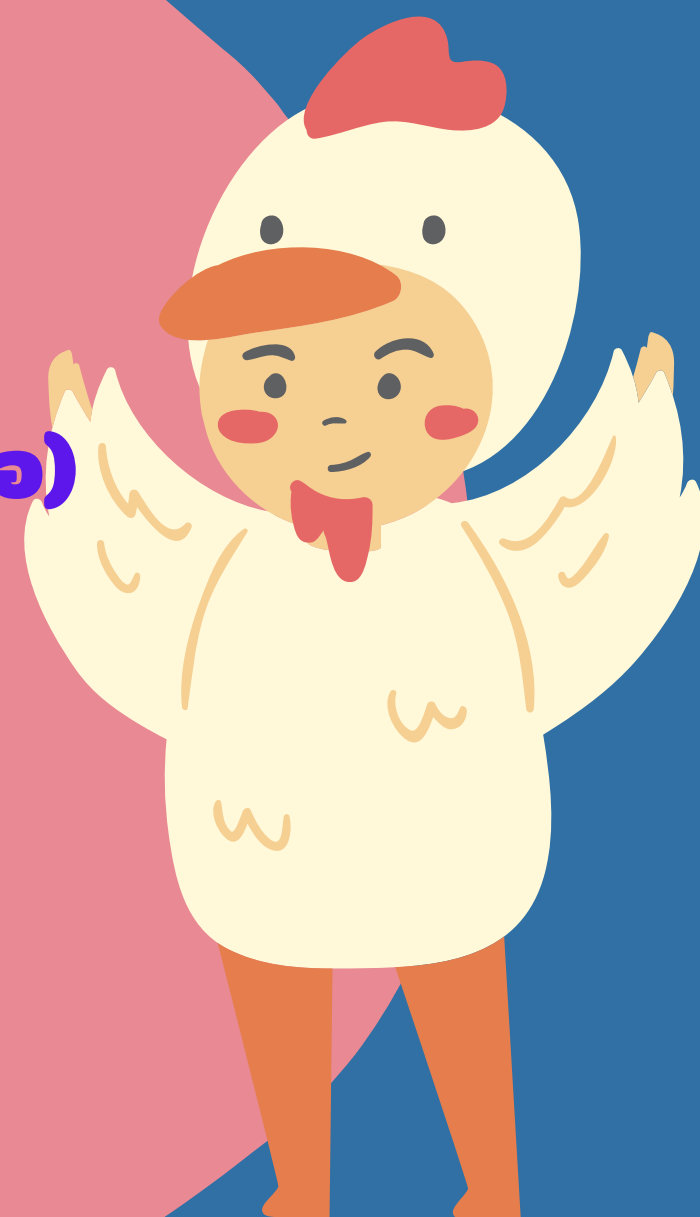
สถานศึกษาราชการ

อนุบาล 5,800/ปี
ประถม 4,000/ปี
มัธยมต้น 4,800/ปี
มัธยมปลาย 4,800/ปี



สถานศึกษาราชการ (ต่อ)

อนุปริญา 13,700/ปี
ปริญาตรี 25,000/ปี



สถานศึกษาเอกชน (รับเงินอุดหนุน)

อนุบาล 4,800/ปี
ประถม 4,200/ปี
มัธยมต้น 3,300/ปี
มัธยมปลาย 3,200/ปี



สถานศึกษาเอกชน (ต่อ) (รับเงินอุดหนุน)

ปวช. ตามสายวิชา
ปวส. เบิกครึ่งหนึ่งไม่เกินตามสายวิชา
ปริญาตรี เบิกได้ครึ่งหนึ่ง ไม่เกิน 25,000/ปี

