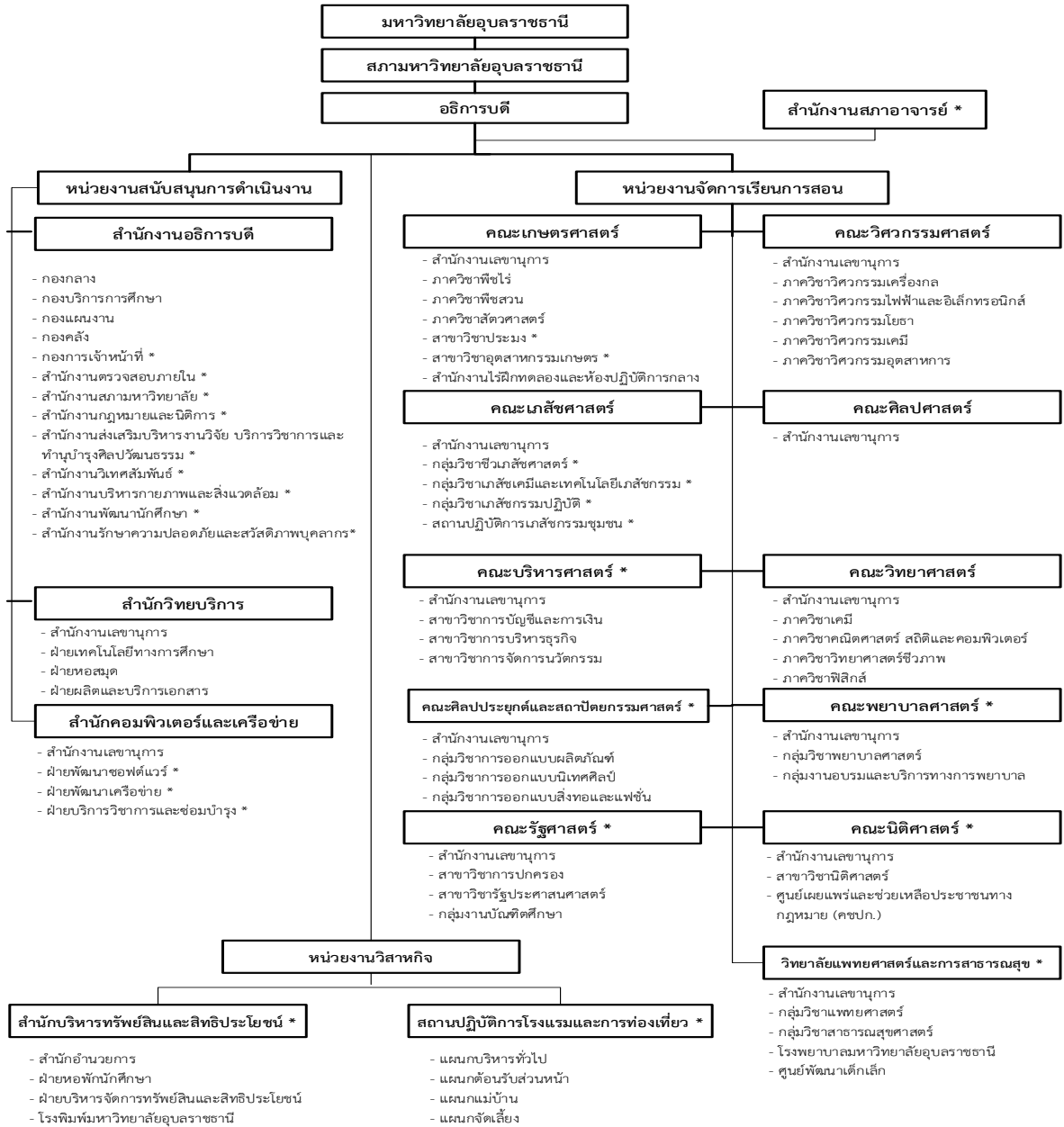


โครงสร้างการแบ่งส่วนราชการและส่วนงานภายใน



หมายเหตุ : * เป็นส่วนงานภายในที่จัดตั้งโดยสภามหาวิทยาลัย

: มติสภามหาวิทยาลัย ในคราวประชุมครั้งที่ ๗/๒๕๕๕ เมื่อวันที่ ๓๐ มิถุนายน ๒๕๕๕

: มติสภามหาวิทยาลัย ในคราวประชุมครั้งที่ ๒/๒๕๕๗ เมื่อวันที่ ๒๒ กุมภาพันธ์ ๒๕๕๗ : จัดตั้งสำนักงานรักษาความปลอดภัย และสวัสดิภาพบุคลากร

: มติสภามหาวิทยาลัย ในคราวประชุมครั้งที่ ๓/๒๕๕๙ เมื่อวันที่ ๒๖ มีนาคม ๒๕๕๙ : เปลี่ยนชื่อคณะศิลปะประยุกต์และการ ออกแบบ เป็น คณะศิลปประยุกต์และสถาปัตยกรรมศาสตร์

: มติสภามหาวิทยาลัย ในการประชุมครั้งที่ ๘/๒๕๖๑ เมื่อวันที่ ๒๕ สิงหาคม ๒๕๖๑ เปลี่ยนศูนย์การศึกษาและวิจัยทางการแพทย์ เป็นโรงพยาบาลสมมหาวิทยาลัยอุบลราชธานี

: มติสภามหาวิทยาลัย ในคราวประชุมครั้งที่ ๑๐/๒๕๖๑ เมื่อวันที่ ๒๔ พฤศจิกายน ๒๕๖๑ ให้ยุบเลิกการแบ่งส่วนราชการภายใน ของคณะศิลปศาสตร์

: มติสภามหาวิทยาลัย ในคราวประชุมครั้งที่ ๒/๒๕๖๔ เมื่อวันที่ ๒๗ กุมภาพันธ์ ๒๕๖๔ ให้แบ่งส่วนงานภายในราชการกอง บริการการศึกษา

: มติสภามหาวิทยาลัย ในคราวประชุมครั้งที่ ๖/๒๕๖๔ เมื่อวันที่ ๓๑ กรกฎาคม ๒๕๖๔ ให้แบ่งส่วนงานภายในราชการกอง แผนงาน

: มติสภามหาวิทยาลัย ในคราวประชุมครั้งที่ ๑๒/๒๕๖๕ เมื่อวันที่ ๒๔ ธันวาคม ๒๕๖๕ ให้ยุบเลิกโรงพิมพ์มหาวิทยาลัย อุบลราชธานี และโอนภารกิจไปยังสำนักบริหารทรัพย์สินและสิทธิประโยชน์

: มติสภามหาวิทยาลัย ในคราวประชุมครั้งที่ ๖/๒๕๖๖ เมื่อวันที่ ๒๒ กรกฎาคม ๒๕๖๖ ให้คณะบริหารศาสตร์รับผิดชอบการบริหารจัดการสถานปฏิบัติการโรงแรมและการท่องเที่ยว