



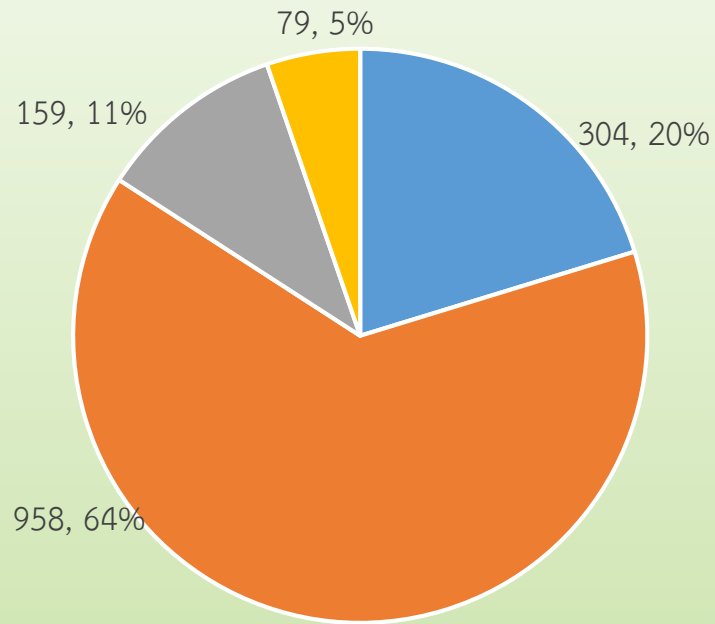
รายงานข้อมูลสถิติผลการดำเนินงาน
การบริหารและพัฒนาทรัพยากรบุคคล
ประจำปีงบประมาณ 2565



1. อัตรากำลังมหาวิทยาลัยอุบลราชธานีจำแนกตามสายงานและประเภทตำแหน่ง ณ วันที่ 30 กันยายน 2565

สังกัดคณะ	สายวิชาการ				สายสนับสนุน					รวมทั้งหมด
	ข้าราชการ	พนักงาน	ลูกจ้างชั่วคราว	รวม	ข้าราชการ	พนักงาน	ลูกจ้างชั่วคราว	ลูกจ้างประจำ	รวม	
คณะเกษตรศาสตร์	19	31		50	18	7	3	33	61	111
คณะนิติศาสตร์	2	17		19	1	13			14	33
คณะบริหารศาสตร์	6	53		59		24	4		28	87
คณะพยาบาลศาสตร์	3	33	1	37		11			11	48
คณะเภสัชศาสตร์	27	33	1	61	8	27	6	4	45	106
คณะรัฐศาสตร์	1	27		28	1	10			11	39
คณะวิทยาศาสตร์	51	76		127	21	31	5	7	64	191
คณะวิศวกรรมศาสตร์	36	45	2	83	15	26	20	9	70	153
คณะศิลปประยุกต์ฯ	1	14	3	18		8	2		10	28
คณะศิลปศาสตร์	22	87	2	111	4	23	18	2	47	158
วิทยาลัยแพทยศาสตร์ฯ	1	82	2	85	1	113	12	1	127	212
สำนักคอมพิวเตอร์และเครือข่าย					5	13	1		19	19
สำนักงานอธิการบดี					45	125	67	17	254	254
สำนักบริหารทรัพย์สินฯ						12	10		22	22
สำนักวิทยบริการ					16	17		6	39	39
รวมทั้งหมด	169	498	11	678	135	460	148	79	822	1,500

แผนภูมิแสดงอัตรากำลังมหาวิทยาลัยอุบลราชธานีจำแนกตามสายงาน

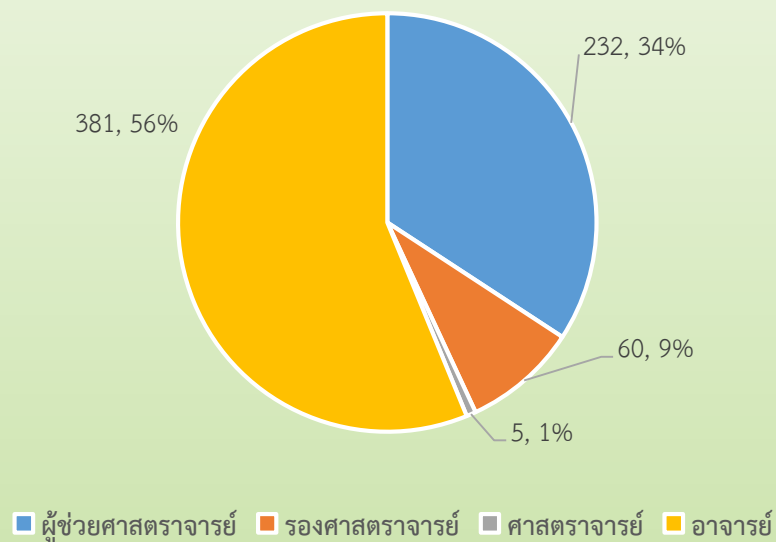


■ ข้าราชการ ■ พนักงานมหาวิทยาลัย ■ ลูกจ้างชั่วคราว ■ ลูกจ้างประจำ

2. อัตรากำลังสายวิชาการจำแนกตามตำแหน่งและสังกัด

สังกัด	ศาสตราจารย์	รองศาสตราจารย์	ผู้ช่วยศาสตราจารย์	อาจารย์	รวมทั้งหมด
คณะเกษตรศาสตร์	1	6		25	50
คณะนิติศาสตร์		2	5	12	19
คณะบริหารศาสตร์		1	15	43	59
คณะพยาบาลศาสตร์			8	29	37
คณะเภสัชศาสตร์		4	32	25	61
คณะรัฐศาสตร์			5	23	28
คณะวิทยาศาสตร์	2	19	52	54	127
คณะวิศวกรรมศาสตร์	2	14	37	30	83
คณะศิลปประยุกต์และสถาปัตยกรรมศาสตร์		1	1	16	18
คณะศิลปศาสตร์		8	28	75	111
วิทยาลัยแพทยศาสตร์และการสาธารณสุข		5	31	49	85
รวมทั้งหมด	5	60	232	381	678

แผนภูมิแสดงจำนวนบุคลากรสายวิชาการจำแนกตามตำแหน่งและสังกัด

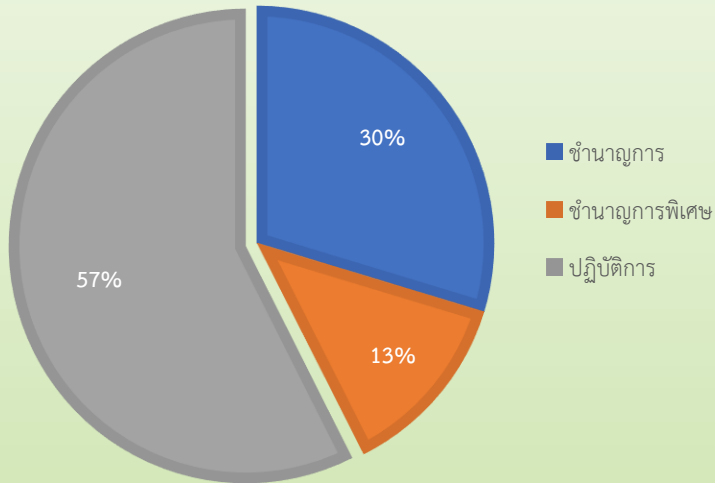


3. อัตรากำลังสายสนับสนุนวิชาการจำแนกตามประเภทตำแหน่งและสังกัด

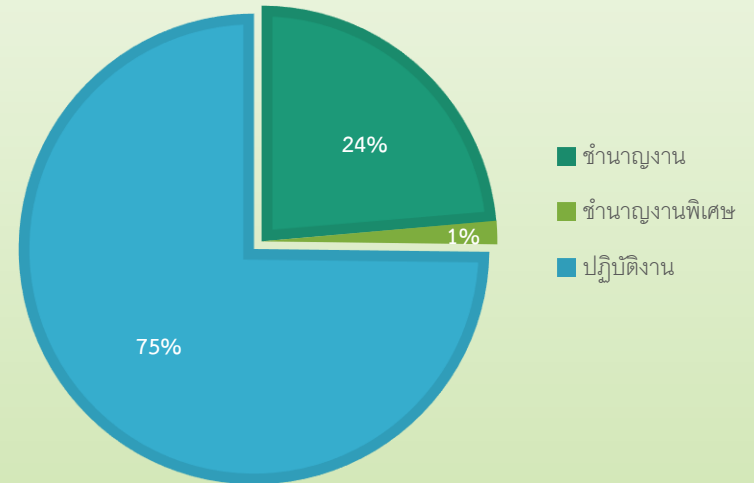
คณะ/หน่วยงาน	ประเภททั่วไป				ประเภทวิชาชีพและเชี่ยวชาญเฉพาะ				รวมทั้งหมด
	ชำนาญงาน	ชำนาญงานพิเศษ	ปฏิบัติงาน	รวม	ชำนาญการ	ชำนาญการพิเศษ	ปฏิบัติการ	รวม	
คณะเกษตรศาสตร์	1		2	3	6	11	5	22	25
คณะนิติศาสตร์			3	3	1		10	11	14
คณะบริหารศาสตร์			3	3	3		18	21	24
คณะพยาบาลศาสตร์			2	2			9	9	11
คณะเภสัชศาสตร์	2		9	11	10	4	10	24	35
คณะรัฐศาสตร์			3	3	1	1	6	8	11
คณะวิทยาศาสตร์	2	1	7	10	10	13	19	42	52
คณะวิศวกรรมศาสตร์	4		7	11	14	2	13	29	40
คณะศิลปประยุกต์และสถาปัตยกรรมศาสตร์			3	3			5	5	8
คณะศิลปศาสตร์			2	2	15		10	25	27
วิทยาลัยแพทยศาสตร์และการสาธารณสุข	3		29	32	17		62	79	111
สำนักคอมพิวเตอร์และเครือข่าย	2		2	4	5	2	6	13	17
สำนักงานอธิการบดี	12		22	34	37	19	79	135	169
สำนักบริหารทรัพย์สินและสิทธิประโยชน์	2		1	3	4		5	9	12
สำนักวิทยบริการ	3	1	3	7	13	7	6	26	33
รวมทั้งหมด	31	2	98	131	136	59	263	458	589

แผนภูมิแสดงประเภทตำแหน่งสายสนับสนุนจำแนกตามระดับตำแหน่ง

ประเภทวิชาชีพเฉพาะหรือเชี่ยวชาญเฉพาะ



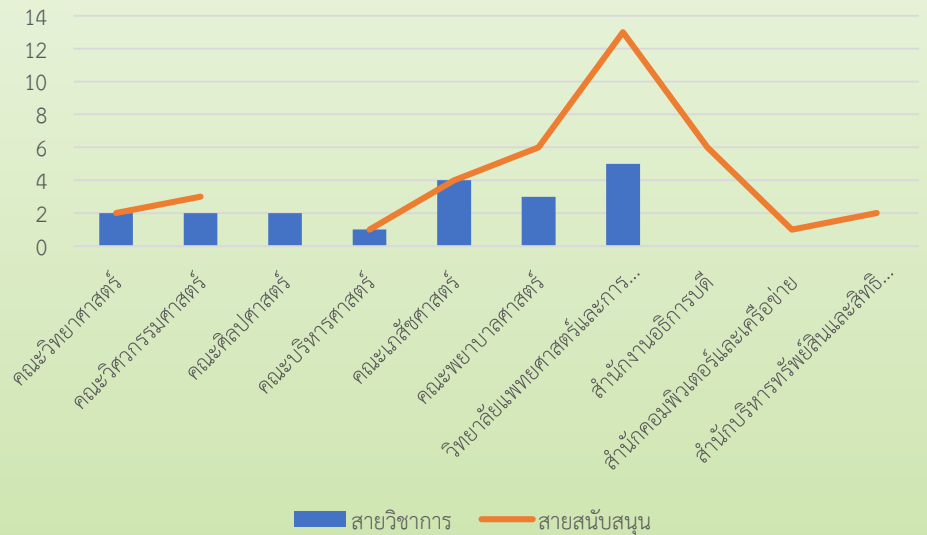
ประเภททั่วไป



4. ผลการดำเนินงานการบรรจุและแต่งตั้งบุคคลเป็นพนักงานมหาวิทยาลัย

สังกัด	สายวิชาการ	สายสนับสนุน
คณะวิทยาศาสตร์	2	2
คณะวิศวกรรมศาสตร์	2	3
คณะศิลปศาสตร์	2	
คณะบริหารศาสตร์	1	1
คณะเภสัชศาสตร์	4	4
คณะพยาบาลศาสตร์	3	6
วิทยาลัยแพทยศาสตร์และการสาธารณสุข	5	13
สำนักงานอธิการบดี	0	6
สำนักคอมพิวเตอร์และเครือข่าย	0	1
สำนักบริหารทรัพย์สินและสิทธิประโยชน์	0	2
ผลรวมทั้งหมด	19	38

แผนภูมิแสดงจำนวนการบรรจุและแต่งตั้งบุคคลเป็นพนักงานมหาวิทยาลัย

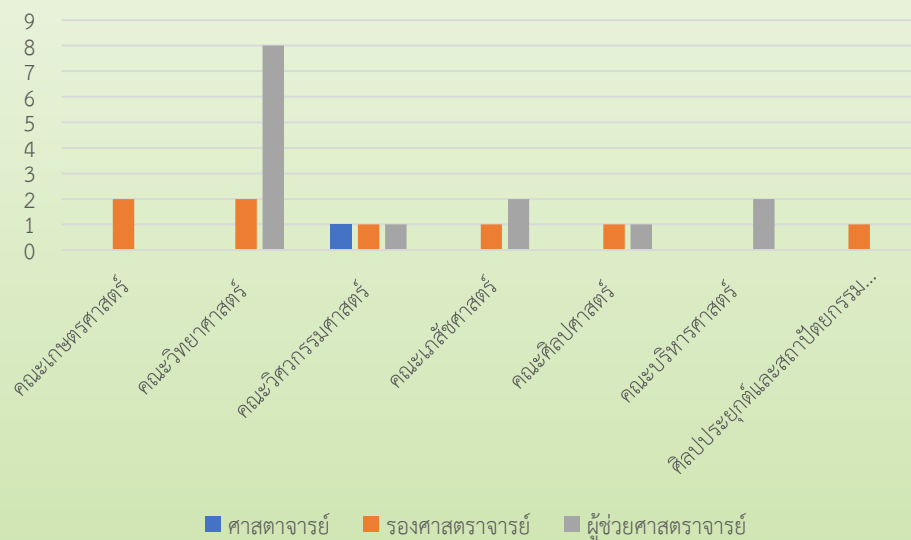


5. ผลการดำเนินงานการส่งเสริมความก้าวหน้าในอาชีพ

5.1 แต่งตั้งบุคคลให้ดำรงตำแหน่งทางวิชาการ

แผนภูมิแสดงผลการดำเนินงานการแต่งตั้งบุคคลให้ดำรงตำแหน่งทางวิชาการ

สังกัด	ศาสตราจารย์	รองศาสตราจารย์	ผู้ช่วยศาสตราจารย์	รวมทั้งหมด
คณะเกษตรศาสตร์		2		2
คณะวิทยาศาสตร์		2	8	10
คณะวิศวกรรมศาสตร์	1	1	1	3
คณะเภสัชศาสตร์		1	2	3
คณะศิลปศาสตร์		1	1	2
คณะบริหารศาสตร์			2	2
ศิลปประยุกต์และสถาปัตยกรรมศาสตร์		1		1
รวมทั้งหมด	1	8	14	23



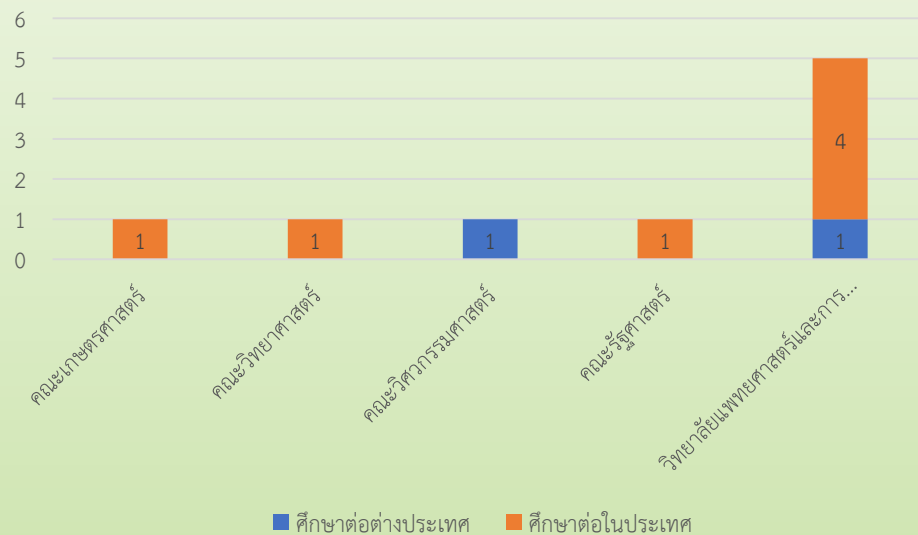
5.2 แต่งตั้งบุคคลให้ดำรงตำแหน่งสูงขึ้น

เนื่องจากอยู่ระหว่างจัดทำกรอบตำแหน่งสูงขึ้น ในปีงบประมาณ 2565 จึงไม่มีบุคลากรได้รับการแต่งตั้งให้ดำรงตำแหน่งสูงขึ้น

6. ผลการดำเนินงานส่งเสริมให้บุคลากรมีคุณวุฒิสูงขึ้น

สังกัด	ศึกษาต่อต่างประเทศ	ศึกษาต่อในประเทศ	รวมทั้งหมด
คณะเกษตรศาสตร์		1	1
คณะวิทยาศาสตร์		1	1
คณะวิศวกรรมศาสตร์	1		1
คณะรัฐศาสตร์		1	1
วิทยาลัยแพทยศาสตร์และการสาธารณสุข	1	4	5
รวมทั้งหมด	2	7	9

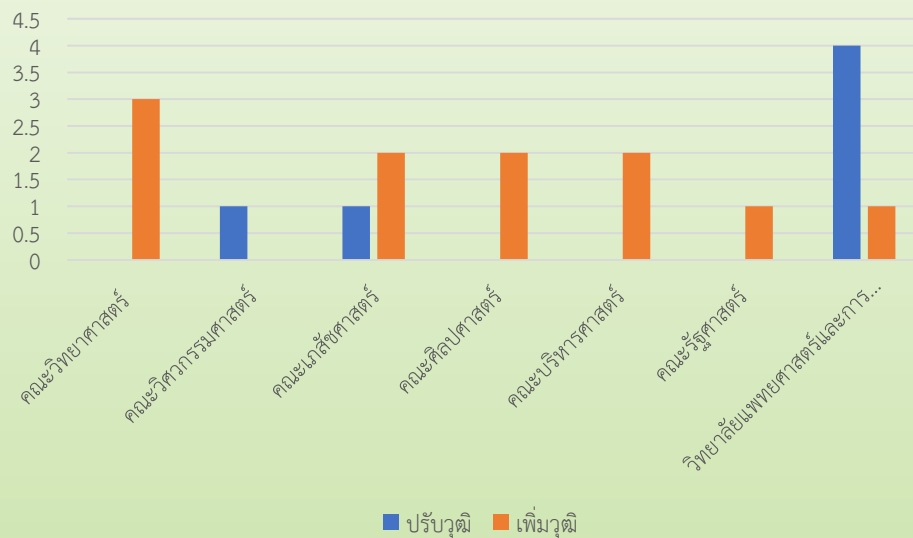
แผนภูมิแสดงผลการดำเนินงานส่งเสริมให้บุคลากรมีคุณวุฒิสูงขึ้น



7. ผลการดำเนินงานปรับวุฒิและเพิ่มคุณวุฒิ

สังกัด	ปรับวุฒิ	เพิ่มวุฒิ	รวมทั้งหมด
คณะวิทยาศาสตร์		3	3
คณะวิศวกรรมศาสตร์	1		1
คณะเภสัชศาสตร์	1	2	3
คณะศิลปศาสตร์		2	2
คณะบริหารศาสตร์		2	2
คณะรัฐศาสตร์		1	1
วิทยาลัยแพทยศาสตร์และการสาธารณสุข	4	1	5
รวมทั้งหมด	6	11	17

แผนภูมิแสดงผลการดำเนินงานปรับวุฒิและเพิ่มคุณวุฒิ



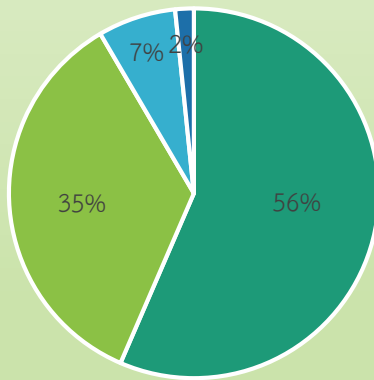
8. ผลการดำเนินงานประเมินผลการปฏิบัติราชการของข้าราชการและพนักงานมหาวิทยาลัย

8.1 รอบครึ่งปีแรก

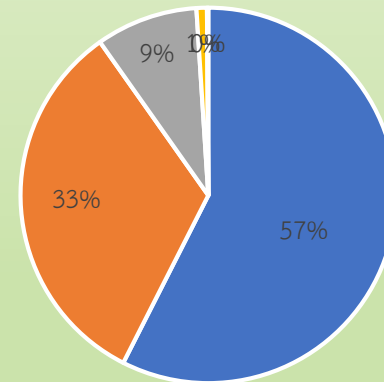
สายงาน	ดีเด่น	ดีมาก	ดี	พอใช้	ต้องปรับปรุง	รวมทั้งหมด
ข้าราชการ	174	108	21	5		308
พนักงานมหาวิทยาลัย	511	291	78	8	1	889
รวมทั้งหมด	685	399	99	13	1	1,197

แผนภูมิแสดงผลการดำเนินงานประเมินผลการปฏิบัติราชการ รอบครึ่งปีแรก

ข้าราชการ



พนักงานมหาวิทยาลัย



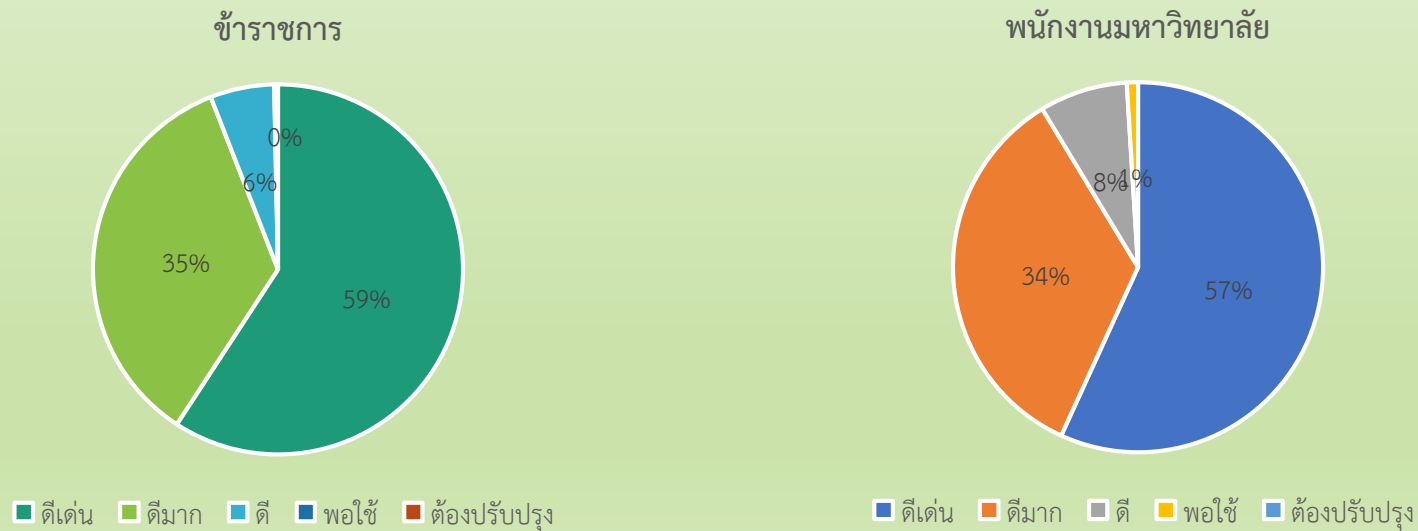
■ ดีเด่น ■ ดีมาก ■ ดี ■ พอใช้ ■ ต้องปรับปรุง

■ ดีเด่น ■ ดีมาก ■ ดี ■ พอใช้ ■ ต้องปรับปรุง

8.2 รอบครึ่งปีหลัง

สาย	ดีเด่น	ดีมาก	ดี	พอใช้	ต้องปรับปรุง	ผลรวมทั้งหมด
ข้าราชการ	179	106	17	1		303
พนักงานมหาวิทยาลัย	525	319	71	9		924
ผลรวมทั้งหมด	703	425	87	9		1,224

แผนภูมิแสดงผลการดำเนินงานประเมินผลการปฏิบัติราชการ รอบครึ่งปีหลัง



9. ผลการดำเนินการย้าย/ให้โอน/รับโอน

ปีงบประมาณ 2565 ไม่มีการดำเนินการในเรื่องดังกล่าว เนื่องจากไม่มีบุคลากรแจ้งความประสงค์ย้าย หรือให้โอน หรือรับโอน

