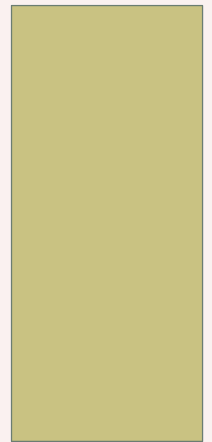


รายงานการดำเนินการ บริหารและพัฒนาทรัพยากรบุคคล

ประจำปีงบประมาณ 2565

ข้อมูล ณ วันที่ 31 มกราคม 2565



บริหารกรอบอัตรากำลัง



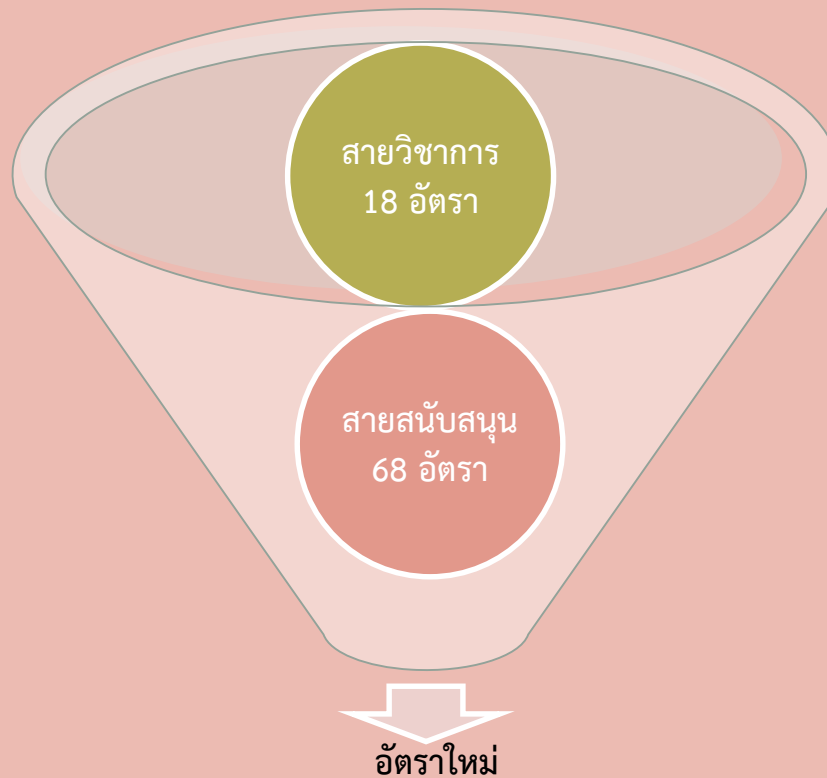
บริหารกรอบอัตรากำลัง : ลูกจ้างชั่วคราว

อัตราใหม่

คณะกรรมการบริหารงานบุคคล ในการประชุมครั้งที่ 9/2564 เมื่อวันที่ 20 กรกฎาคม 2564 เห็นชอบกรอบอัตรากำลังลูกจ้างชั่วคราว เงินนอกงบประมาณ ประจำปี 2565

สังกัด	ตำแหน่ง	อัตรา
1. คณะศิลปศาสตร์	นักวิชาการศึกษา	1
2. สำนักบริหารทรัพย์สินและสิทธิประโยชน์	ผู้ปฏิบัติงานบริหาร	1
3. สำนักงานอธิการบดี		
3.1 กองบริการการศึกษา	ช่างเทคนิค	1
3.2 สำนักงานพัฒนานักศึกษา	ช่างเทคนิค	3
3.3 สำนักงานส่งเสริมบริหารงานวิจัยฯ	ช่างเทคนิค	1

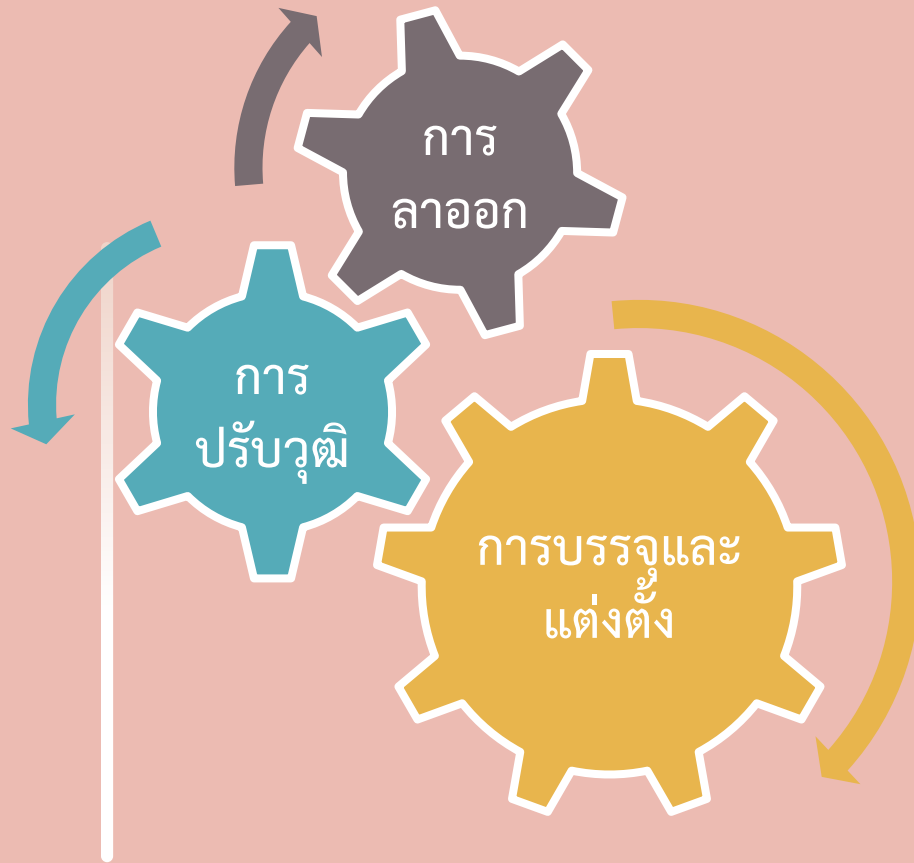
บริหารกรอบอัตรากำลัง : พนักงานมหาวิทยาลัย



คณะกรรมการบริหารงานบุคคล ในการประชุมครั้งที่ 9/2564 เมื่อวันที่
20 กรกฎาคม 2564 เห็นชอบกรอบอัตรากำลังพนักงานมหาวิทยาลัย
ประจำปีงบประมาณ 2565

การบริหารงานบุคคล :

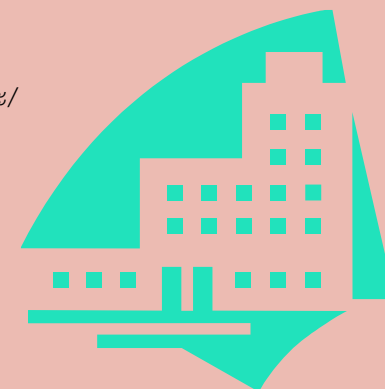
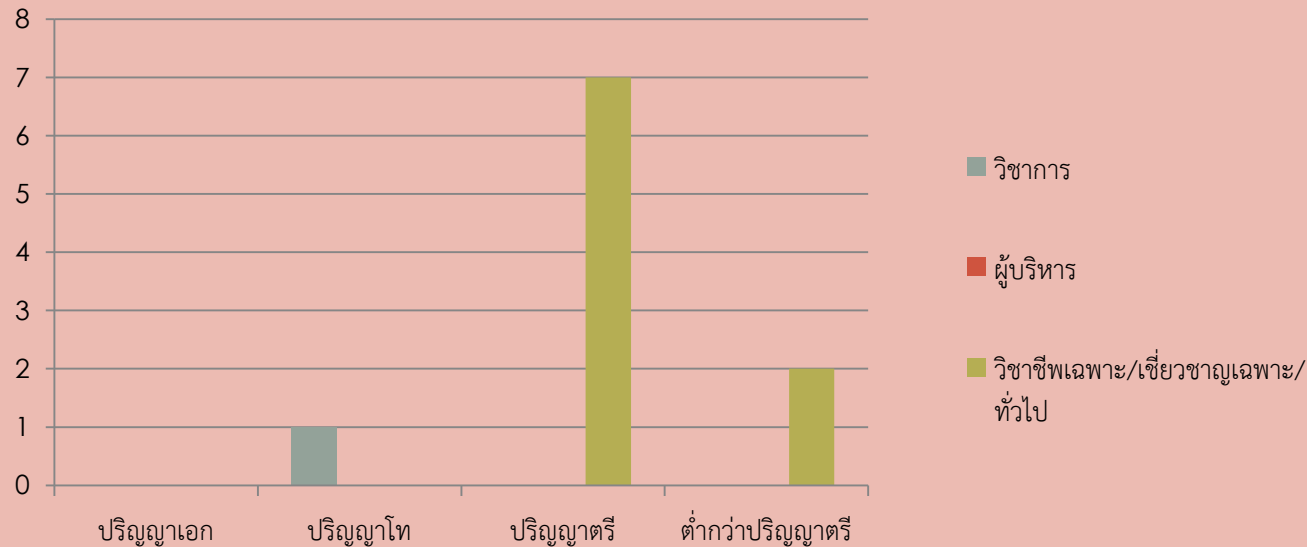
ข้าราชการพลเรือนในสถาบันอุดมศึกษา และพนักงานมหาวิทยาลัย



1

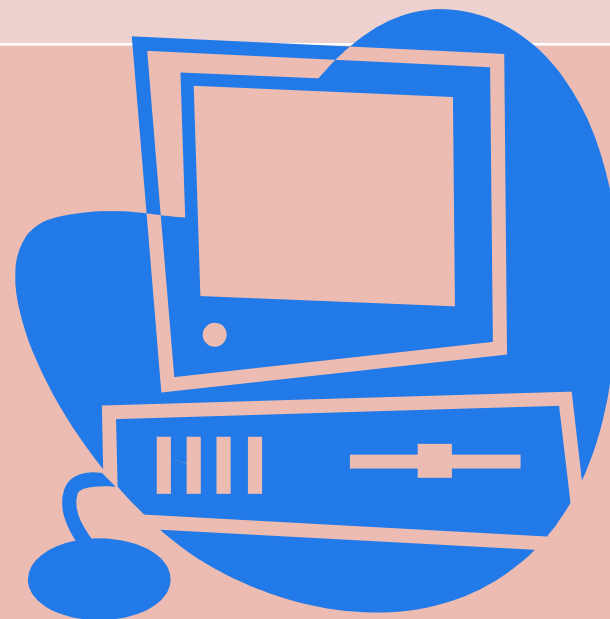
บรรจุและแต่งตั้งพนักงานมหาวิทยาลัย

ประเภทตำแหน่ง	ปริญญาเอก	ปริญญาโท	ปริญญาตรี	ต่ำกว่าปริญญาตรี	ผลรวมทั้งหมด
วิชาการ		1			1
ผู้บริหาร					0
วิชาชีพเฉพาะ/เชี่ยวชาญเฉพาะ/ทั่วไป			7	2	9
ผลรวมทั้งหมด	0	1	7	2	10



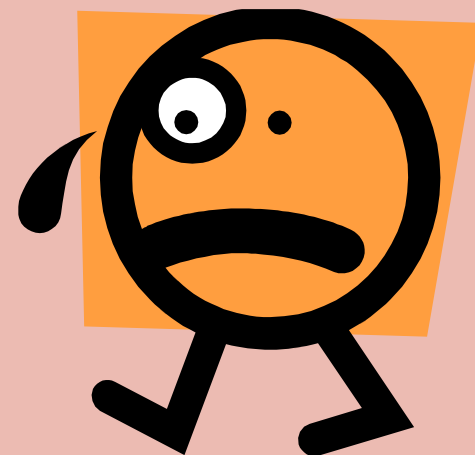
2 การปรับวุฒิพนักงานมหาวิทยาลัย

ชื่อ - สกุล / สังกัด	ตำแหน่ง	คุณวุฒิที่ปรับ/สาขา
นายนิศรุต พันธุ์ศิริ สังกัด : คณะวิศวกรรมศาสตร์	อาจารย์	Doctor of Engineering สาขาวิชา Electrical & Electronic Engineering จาก Kyushu University ประเทศญี่ปุ่น เมื่อวันที่ 15 ตุลาคม 2564

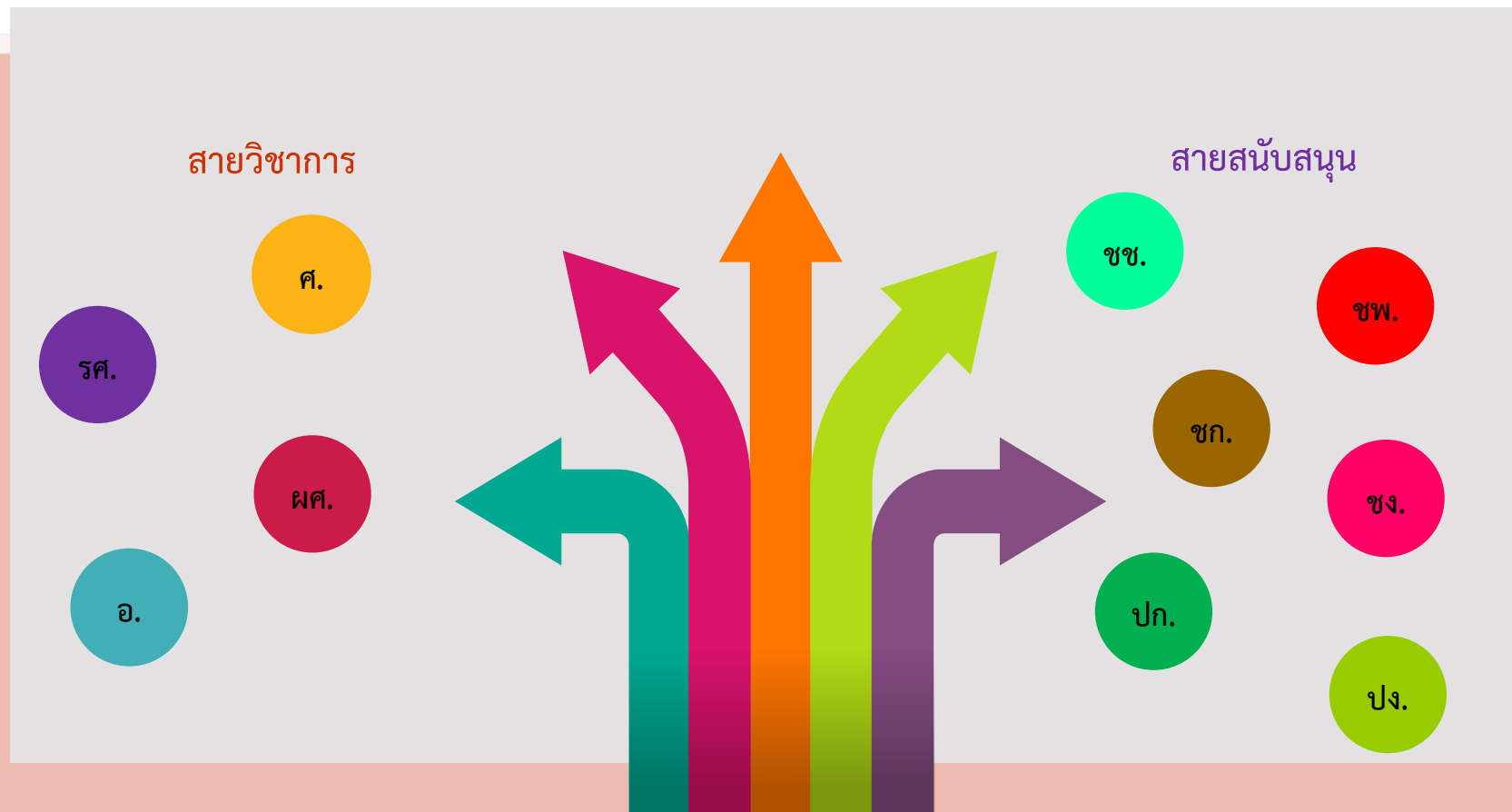


3 การลาออกจากราชการ

ลำดับที่	สังกัด	ประเภทบุคลากร				ผลรวมทั้งหมด
		ข้าราชการฯ	พนักงานมหาวิทยาลัย	ลูกจ้างประจำ	ลูกจ้างชั่วคราว	
1	คณะเกษตรศาสตร์	1				1
2	คณะเภสัชศาสตร์		2			2
3	วิทยาลัยแพทยศาสตร์ฯ		3			3
ผลรวมทั้งหมด		1	5	0	0	6



ความก้าวหน้า : ข้าราชการพลเรือนในสถาบันอุดมศึกษา และพนักงานมหาวิทยาลัย



สายวิชาการ

ลำดับที่	สังกัด	ตำแหน่งที่ได้รับแต่งตั้ง		
		ผู้ช่วยศาสตราจารย์	รองศาสตราจารย์	ศาสตราจารย์
1	คณะบริหารศาสตร์	2		
2	คณะศิลปประยุกต์และสถาปัตยกรรมศาสตร์		1	

หมายเหตุ : การดำเนินการแล้วเสร็จในปีงบประมาณ 2565

