



แผนการติดตามประเมินผลโครงการวิจัยที่ได้รับการสนับสนุนจากกองทุนส่งเสริมวิทยาศาสตร์ วิจัยและนวัตกรรม (ววน.) เพื่อสนับสนุนงานวิจัยมูลฐาน (Fundamental Fund) ประจำปีงบประมาณ 2565 ตามความเห็นชอบของที่ประชุมคณะกรรมการบริหารงานวิจัย มหาวิทยาลัยอุบลราชธานี ในการประชุมครั้งที่ 10/2564 เมื่อวันที่ 10 พฤศจิกายน 2564

ลำดับ	กิจกรรม	ระยะเวลา	นักวิจัยดำเนินการ	เจ้าหน้าที่ผู้รับผิดชอบ
1	ลงนามในสัญญารับทุน	พฤศจิกายน 2564	ลงนามที่สำนักงานส่งเสริมบริหารงานวิจัย ฯ	ปัญญาจิรา
2	รายงานความก้าวหน้า ครั้งที่ 1	ธันวาคม 2564	บันทึกในระบบ NRIS	นาวิณี
3	รายงานความก้าวหน้า ครั้งที่ 2	มีนาคม 2565	บันทึกในระบบ NRIS	นาวิณี
4	การนำเสนอด้วยวาจา	เมษายน 2565	จัดทำ Power Point นำเสนอ	นาวิณี
5	รายงานความก้าวหน้า ครั้งที่ 3	มิถุนายน 2565	บันทึกในระบบ NRIS	นาวิณี
6	การขออนุมัติขยายเวลา	สิงหาคม 2565	1. นักวิจัยชี้แจงเหตุผลการขออนุมัติในระบบ NRIS 2. จัดทำบันทึกขออนุมัติขยายเวลาผ่านผู้บริหารคณะ มาที่สำนักงานส่งเสริมบริหารงานวิจัย	นาวิณี
7	รายงานความก้าวหน้า ครั้งที่ 4	กันยายน 2565	บันทึกในระบบ NRIS	นาวิณี
8	ส่งร่างรายงาน	ภายใน 30 วัน หลังสิ้นสุดสัญญา	จัดทำร่างรายงาน ตามแบบฟอร์มที่แนบในสัญญา จำนวน 3 ฉบับ ส่งสำนักงานส่งเสริมบริหารงานวิจัย ฯ	นาวิณี

ผู้ประเมินความก้าวหน้า: คณะกรรมการบริหารงานวิจัย/ ผู้ทรงคุณวุฒิภายในมหาวิทยาลัย

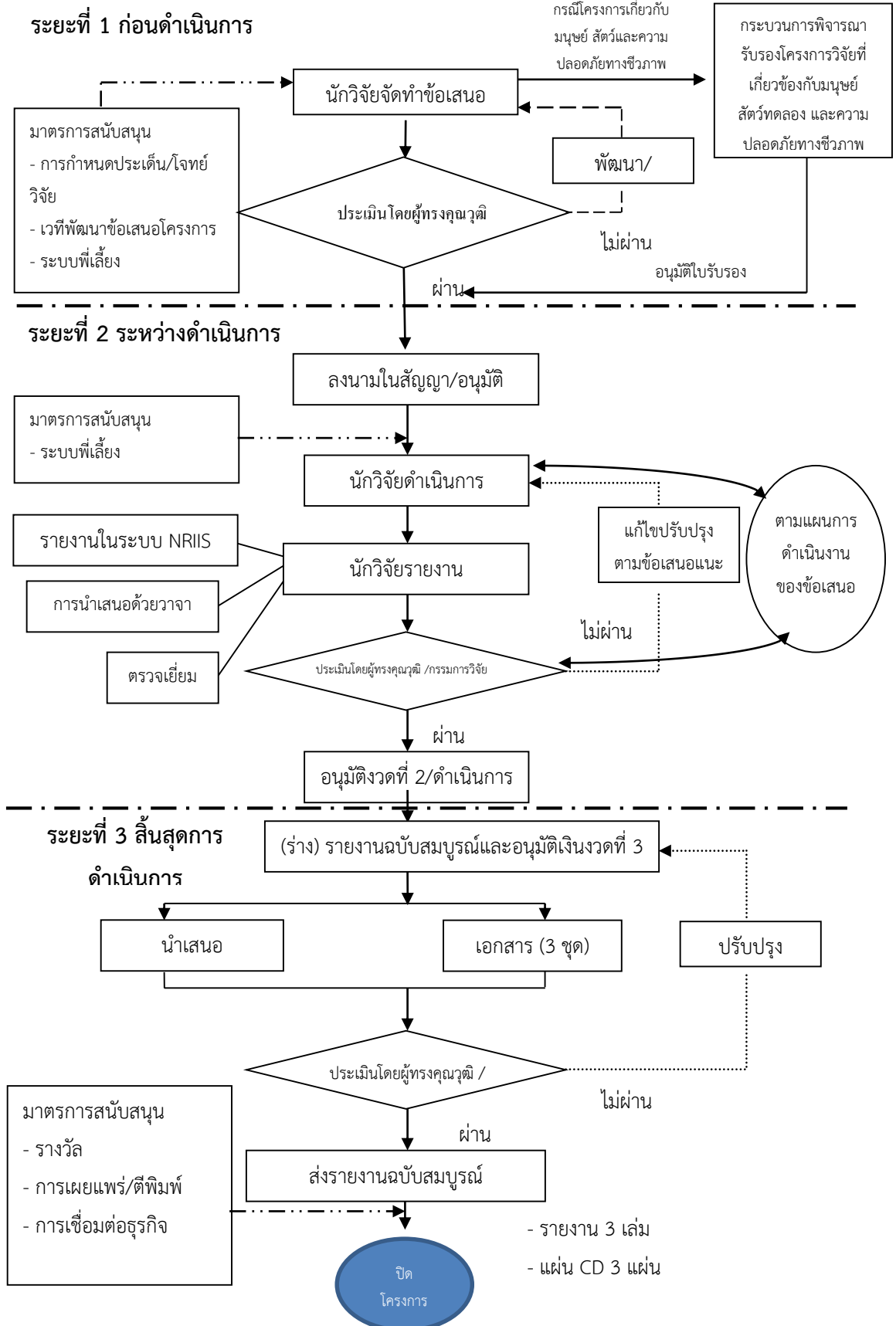
ผู้ประเมินร่างรายงาน : ผู้ทรงคุณวุฒิภายใน/ภายนอกมหาวิทยาลัย

เจ้าหน้าที่ผู้รับผิดชอบ: นางสาวนาวิณี สุตัญตั้งใจ นักวิเคราะห์นโยบายและแผนชำนาญการ โทร 3042



แผนผังและขั้นตอนการปฏิบัติงาน

ระบบติดตามและประเมินผลโครงการวิจัย มหาวิทยาลัยอุบลราชธานี ปีงบประมาณ พ.ศ. 2565



บัญชีรายชื่อโครงการวิจัยที่ได้รับการสนับสนุนจากกองทุนส่งเสริมวิทยาศาสตร์ วิจัยและนวัตกรรม (ววน.) เพื่อสนับสนุนงานวิจัยมูลฐาน (Fundamental Fund) ประจำปีงบประมาณ 2565

ที่	ชื่อโครงการ	หัวหน้าโครงการ	หน่วยงาน	ระยะดำเนินงาน
1	การประเมินลักษณะด้านทานเพลี้ยกระโดดสีน้ำตาล ทนน้ำท่วมฉับพลันและคุณภาพการหุงต้มในข้าวเจ้าหอมสายพันธุ์ปรับปรุงที่พัฒนาโดยการใช้เครื่องหมายโมเลกุลช่วยคัดเลือก	รศ.ดร.สุรียพร เกตุงาม	คณะเกษตรศาสตร์	2 ปี ต่อเนื่องปีที่ 2 วันที่ 1 ต.ค. 2564- 30 ก.ย. 2565
2	การประเมินศักยภาพและเสถียรภาพการให้ผลผลิตของต้นแบบสายพันธุ์ข้าวเจ้าหอมปรับปรุงทนน้ำท่วมฉับพลันด้านทานโรคไหม้และโรคขอบใบแห้งเพื่อการเพาะปลูกในพื้นที่ลุ่มราบอาศัยน้ำฝน	รศ.ดร.สุรียพร เกตุงาม	คณะเกษตรศาสตร์	3 ปี ต่อเนื่องปีที่ 2 วันที่ 1 ต.ค. 2564- 30 ก.ย. 2565
3	การปรับปรุงคุณภาพข้าวเหนียวสุกแข็งเพื่อเพิ่มมูลค่าและพัฒนานวัตกรรมผลิตภัณฑ์ข้าวเหนียวไทย	ดร.วชิราพรรณ บุญญา พุทธิพงษ์	คณะเกษตรศาสตร์	2 ปี ต่อเนื่องปีที่ 2 วันที่ 1 ต.ค. 2564- 30 ก.ย. 2565
4	องค์ประกอบ คุณสมบัติ และการเปลี่ยนแปลงคุณภาพภายหลังการจับของปลาน้ำจืดเศรษฐกิจในประเทศไทย	ผศ.ดร.ปัญญาภรณ์ ทัดพิชญางกูร พรหมโชติ	คณะเกษตรศาสตร์	2 ปี ต่อเนื่องปีที่ 2 วันที่ 1 ต.ค. 2564- 30 ก.ย. 2565
5	ผลของไฮโดรคอลลอยด์ต่อคุณภาพของผลิตภัณฑ์วีแกนจากโปรตีนทางเลือกจากเห็ด	ผศ.ดร.จิตรา สิงห์ทอง	คณะเกษตรศาสตร์	1 ปี วันที่ 1 ต.ค. 2564- 30 ก.ย. 2565
6	การศึกษาฤทธิ์ทางเภสัชวิทยาของสารสกัดจากผลชมพูทับทิมจันทร์ เพื่อใช้ป้องกันและรักษาโรคเบาหวานและภาวะแทรกซ้อนเบาหวานที่ไต	ผศ.ดร.นิภาพร เมืองจันทร์	คณะเภสัชศาสตร์	2 ปี เริ่มปีที่ 1 วันที่ 1 ต.ค. 2564- 30 ก.ย. 2565
7	ระบบนำส่งอนุภาคไมโครสปีนจ์ที่มีส่วนผสมของสารสกัดตัวเพื่อใช้เป็นทางเลือกในการรักษาสิ่วทดแทนยาปฏิชีวนะ	รศ.ดร.วันดี รังสีวิจิตร ประภา	คณะเภสัชศาสตร์	3 ปี เริ่มปีที่ 1 วันที่ 1 ต.ค. 2564- 30 ก.ย. 2565
8	ผลของสารสำคัญจากพืชสมุนไพรไทยในการเสริมฤทธิ์ต้านมะเร็งของเซลล์ภูมิคุ้มกันและการพัฒนาผลิตภัณฑ์เพื่อสุขภาพ	ผศ.ดร.พรทิพย์ ไวกูณิ	คณะเภสัชศาสตร์	3 ปี เริ่มปีที่ 1 วันที่ 1 ต.ค. 2564- 30 ก.ย. 2565
9	การใช้สมุนไพรไทยควบคู่กับถ่านชาในยาฆ่าเชื้ออาหารเป็นพิษ	ดร.นุชนาพร พิจารณ์	คณะวิทยาศาสตร์	2 ปี ต่อเนื่องปีที่ 2 วันที่ 1 ต.ค. 2564- 30 ก.ย. 2565
10	สารสกัดสมุนไพรไทยพื้นบ้านและสารผลิตภัณฑ์ธรรมชาติกับการประยุกต์ใช้รักษาภาวะแทรกซ้อนในโรคธาลัสซีเมีย	รศ.ดร.พรพรรณ พึ่งโพธิ์	คณะวิทยาศาสตร์	3 ปี เริ่มปีที่ 1 วันที่ 1 ต.ค. 2564- 30 ก.ย. 2565

ที่	ชื่อโครงการ	หัวหน้าโครงการ	หน่วยงาน	ระยะดำเนินงาน
11	การออกแบบและการพัฒนาวัสดุเพื่อการใช้พลังงานอย่างยั่งยืน	ศ.ดร.ศิริพร จิงสุทธิวงษ์	คณะวิทยาศาสตร์	1 ปี วันที่ 1 ต.ค. 2564- 30 ก.ย. 2565
12	การพัฒนาวัสดุเพื่อใช้เป็นเซนเซอร์สำหรับการแก้ปัญหาในท้องถิ่น	รศ.ดร.ปฐุมิ จารุจรัส	คณะวิทยาศาสตร์	1 ปี วันที่ 1 ต.ค. 2564- 30 ก.ย. 2565
13	การพัฒนาวัสดุคอมโพสิตทางเลือกจากยางพาราและวัสดุเหลือใช้ชีวมวล	ผศ.ดร.สรารุช ประเสริฐศรี	คณะวิทยาศาสตร์	1 ปี วันที่ 1 ต.ค. 2564- 30 ก.ย. 2565
14	ระบบตรวจวัดสัญญาณชีพแบบไม่สัมผัสเพื่อคัดกรองในโรงพยาบาล	รศ.ดร.สุชิน ไตรรงค์จิต เหมาะสม	คณะ วิศวกรรมศาสตร์	2 ปี เริ่มปีที่ 1 วันที่ 1 ต.ค. 2564- 30 ก.ย. 2565
15	การพัฒนาอุปกรณ์ฉีดยาด้วยลำเจ็ทแบบไม่ใช้เข็มสำหรับฟาร์มสุกร	รศ.ดร.อนิรุตต์ มัทธจักร์	คณะ วิศวกรรมศาสตร์	2 ปี เริ่มปีที่ 1 วันที่ 1 ต.ค. 2564- 30 ก.ย. 2565
16	การออกแบบโครงข่ายโลจิสติกส์สินค้าเกษตรในอนุภูมิภาคลุ่มแม่น้ำโขง	ศ.ดร.ระพีพันธ์ ปิตาคะโส	คณะ วิศวกรรมศาสตร์	1 ปี วันที่ 1 ต.ค. 2564- 30 ก.ย. 2565
17	การพัฒนาการท่องเที่ยวเชิงสร้างสรรค์บนฐานอัตลักษณ์ทางวัฒนธรรมของชุมชนริมแม่น้ำโขงจังหวัดอุบลราชธานีเชื่อมโยงลาวใต้	ผศ.ดร.สุวภัทร ศรีจงแสง	คณะศิลปศาสตร์	1 ปี วันที่ 1 ต.ค. 2564- 30 ก.ย. 2565
18	การตรวจหาสารบ่งชี้ทางชีวภาพและการแสดงออกของโปรตีนในซีรัมผู้ติดเชื้อปรสิตและขึ้นเนื้อมะเร็งท่อน้ำดี	ผศ.ดร.จิตติยวดี ศรีภา	วิทยาลัย แพทยศาสตร์ ฯ	2 ปี ต่อเนื่องปีที่ 2 วันที่ 1 ต.ค. 2564- 30 ก.ย. 2565
19	ศักยภาพในการประยุกต์ใช้สารแกมมาไบโຈิกแอซิดจากยางของต้นรงทองในการรักษาโรคไตเรื้อรัง	ผศ.ดร.เขาวลิต ยั่วจิตร	วิทยาลัย แพทยศาสตร์ ฯ	1 ปี วันที่ 1 ต.ค. 2564- 30 ก.ย. 2565
20	ภาวะซึมเศร้าของนักศึกษามหาวิทยาลัย เขตภาคตะวันออกเฉียงเหนือตอนล่าง ประเทศไทย	ผศ.ดร.เมธีรัตน์ มั่นวงศ์	วิทยาลัย แพทยศาสตร์ ฯ	2 ปี เริ่มปีที่ 1 วันที่ 1 ต.ค. 2564- 30 ก.ย. 2565
21	การประเมินศักยภาพพรีไบโอติกของสารสกัดโพลีแซคคาไรด์จากเห็ดในท้องถิ่นจังหวัดอุบลราชธานีเพื่อพัฒนาเป็นแคปซูลซินไบโอติกต้นแบบใหม่	ผศ.ดร. มารุตพงศ์ ปัญญา	วิทยาลัย แพทยศาสตร์ ฯ	1 ปี วันที่ 1 ต.ค. 2564- 30 ก.ย. 2565