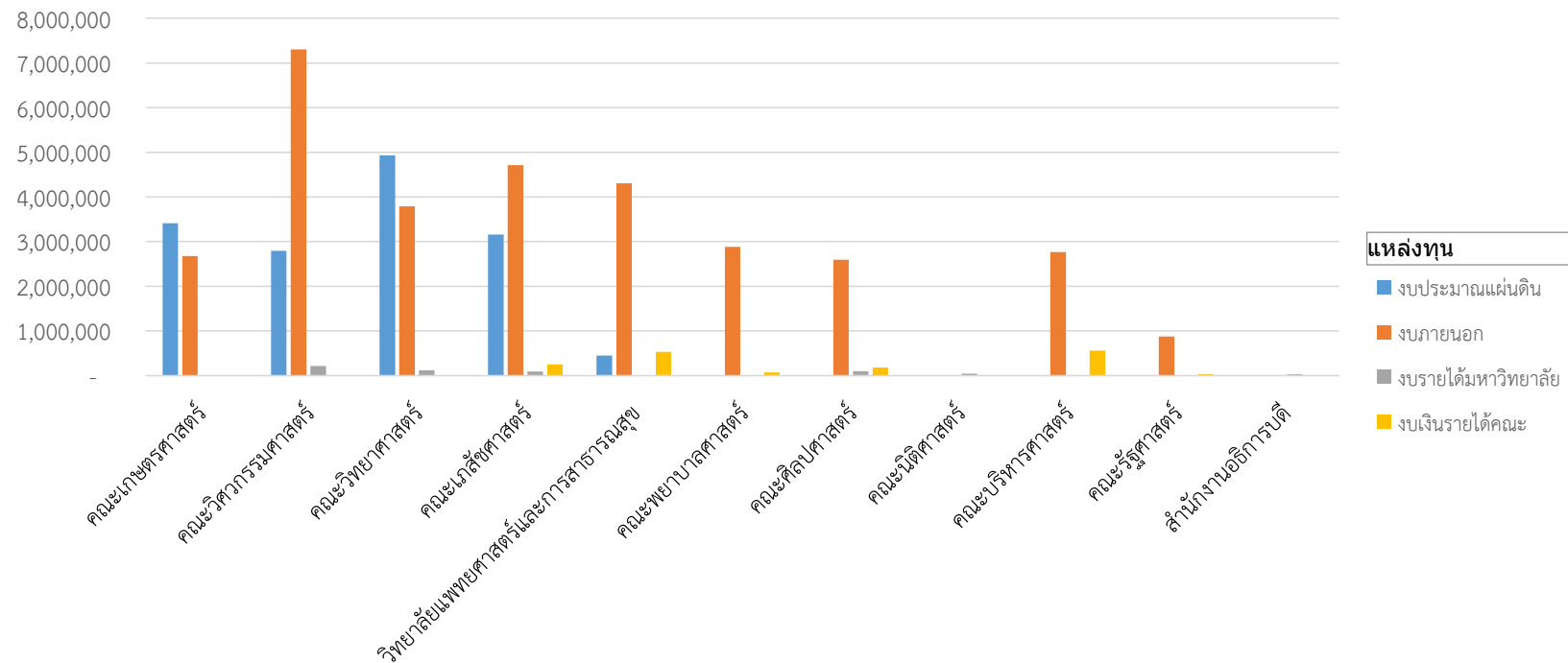


สรุปจำนวนงบประมาณเพื่อการวิจัยที่ได้รับ แบ่งตามประเภทแหล่งทุน ประจำปีงบประมาณ พ.ศ. 2562

คณะ	งบประมาณแผ่นดิน	งบภายนอก	งบรายได้มหาวิทยาลัย	งบเงินรายได้คณะ	ผลรวมทั้งหมด
คณะเกษตรศาสตร์	3,410,300	2,677,740			6,088,040
คณะวิศวกรรมศาสตร์	2,789,400	7,302,710	215,000		10,307,110
คณะวิทยาศาสตร์	4,930,600	3,787,425	115,000		8,833,025
คณะเภสัชศาสตร์	3,154,600	4,708,460	90,400	250,000	8,203,460
วิทยาลัยแพทยศาสตร์และการสาธารณสุข	450,000	4,304,085		530,000	5,284,085
คณะพยาบาลศาสตร์		2,879,000		70,000	2,949,000
คณะศิลปศาสตร์		2,593,660	99,600	182,100	2,875,360
คณะนิติศาสตร์			40,000		40,000
คณะบริหารศาสตร์		2,765,925		560,000	3,325,925
คณะรัฐศาสตร์		875,000		30,000	905,000
สำนักงานอธิการบดี			25,000		25,000

ผลรวม ของ จำนวนเงินที่ได้



แหล่งทุน

- งบประมาณแผ่นดิน
- งบภายนอก
- งบรายได้มหาวิทยาลัย
- งบเงินรายได้คณะ

คณะ