

**รายงานผลการดำเนินงานตามโครงการ/กิจกรรมในแผนปฏิบัติงานและแผนการใช้จ่าย
งบประมาณประจำปี พ.ศ. ๒๕๖๓ ณ สิ้นไตรมาสที่ ๒ (๑ ตุลาคม ๒๕๖๒ – ๓๑ มีนาคม ๒๕๖๓)**

ตามกรอบการประเมินคุณธรรมและความโปร่งใสในการดำเนินงานของหน่วยงานภาครัฐ (Integrity and transparency Assessment: ITA) ประจำปีงบประมาณ พ.ศ. ๒๕๖๓ มีจุดมุ่งหมายที่จะก่อให้เกิดการปรับปรุงและพัฒนาคุณธรรมและความโปร่งใสในการดำเนินงานของหน่วยงานภาครัฐ จากตัวชี้วัดย่อยที่ ๙.๒ การบริหารงาน และตัวชี้วัดย่อยที่ ๙.๓ การบริหารเงินงบประมาณ ซึ่งมหาวิทยาลัยได้ดำเนินการตามตัวชี้วัดด้านการบริหารงาน และการบริหารเงินงบประมาณในการกำกับติดตามผลลัพธ์ตามพันธกิจ กลุ่มสถาบัน และเอกลักษณ์ของมหาวิทยาลัยตามแผนยุทธศาสตร์และแผนปฏิบัติการประจำปีมหาวิทยาลัยอุบลราชธานี ประจำปีงบประมาณ พ.ศ. ๒๕๖๓ ตามกรอบระยะเวลา เพื่อให้บรรลุผลตามตัวชี้วัดและเป้าหมายของแผนยุทธศาสตร์และแผนปฏิบัติการประจำปี

คณะกรรมการสภามหาวิทยาลัยอุบลราชธานี ในการประชุมครั้งที่ ๘/๒๕๖๒ เมื่อวันที่ ๒๘ กันยายน ๒๕๖๒ มีมติอนุมัติแผนงบประมาณรายจ่ายเงินรายได้ ประจำปีงบประมาณ พ.ศ. ๒๕๖๓ จำนวน ๘๖๙,๕๕๔,๖๐๐ บาท และในการประชุมครั้งที่ ๘/๒๕๖๓ เมื่อวันที่ ๒๘ มีนาคม ๒๕๖๓ มีมติอนุมัติแผนงบประมาณรายจ่าย ประจำปีงบประมาณ พ.ศ. ๒๕๖๓ จำนวน ๑,๖๗๙,๓๖๒,๘๐๐ บาท จำแนกเป็นเงินงบประมาณแผ่นดิน จำนวน ๘๐๙,๘๐๘,๒๐๐ บาท คิดเป็นร้อยละ ๔๘.๒๒ ของงบประมาณทั้งหมด และเงินรายได้ จำนวน ๘๖๙,๕๕๔,๖๐๐ บาท คิดเป็นร้อยละ ๕๑.๗๘ ของงบประมาณทั้งหมด เพื่อพิจารณากรอบงบประมาณรายจ่ายประจำปีงบประมาณ พ.ศ. ๒๕๖๓ จำแนกตามประเภทรายจ่าย พบว่า งบบุคลากรมีกรอบงบประมาณรายจ่ายสูงสุด คิดเป็นร้อยละ ๔๐.๓๖ ของงบประมาณทั้งหมด รองลงมาคือ งบดำเนินงาน และงบเงินอุดหนุน คิดเป็นร้อยละ ๒๑.๘๔ และงบลงทุน คิดเป็นร้อยละ ๑๕.๙๖ ตามลำดับ

ในส่วนของกรอบงบประมาณรายจ่าย ประจำปีงบประมาณ พ.ศ. ๒๕๖๓ จัดสรรตามยุทธศาสตร์มหาวิทยาลัย ในระยะ ๕ ปี (พ.ศ. ๒๕๖๐-๒๕๖๔) พบว่า แผนงบประมาณรายจ่ายกระจายลงทุกยุทธศาสตร์ของมหาวิทยาลัย โดยยุทธศาสตร์ที่ ๑ ด้านการผลิตบัณฑิต คิดเป็นร้อยละ ๖๑.๑๗ ยุทธศาสตร์ที่ ๒ ด้านการวิจัย คิดเป็นร้อยละ ๓.๑๕ ยุทธศาสตร์ที่ ๓ ด้านการให้บริการวิชาการและถ่ายทอดเทคโนโลยี คิดเป็นร้อยละ ๑๖.๐๘ ยุทธศาสตร์ที่ ๔ ด้านการสืบสาน เผยแพร่ ฟื้นฟูและอนุรักษ์ศิลปวัฒนธรรม คิดเป็นร้อยละ ๐.๗๕ ยุทธศาสตร์ที่ ๕ ด้านการพัฒนา ระบบบริหารจัดการ คิดเป็นร้อยละ ๑๖.๑๑ ยุทธศาสตร์ที่ ๖ ด้านการพัฒนา ระบบบริหารทรัพยากรมนุษย์ คิดเป็นร้อยละ ๐.๙๔ และยุทธศาสตร์ที่ ๗ ด้านการพัฒนาโครงสร้างพื้นฐานด้านเทคโนโลยีสารสนเทศและการสื่อสาร คิดเป็นร้อยละ ๑.๘๐ รายละเอียดตามตารางที่ ๑

ในปีงบประมาณ พ.ศ. ๒๕๖๓ สำนักงบประมาณกำหนดเป้าหมายในการเบิกจ่ายงบประมาณรายจ่าย ตามมาตรการเร่งรัดการใช้จ่ายงบประมาณ ดังนี้

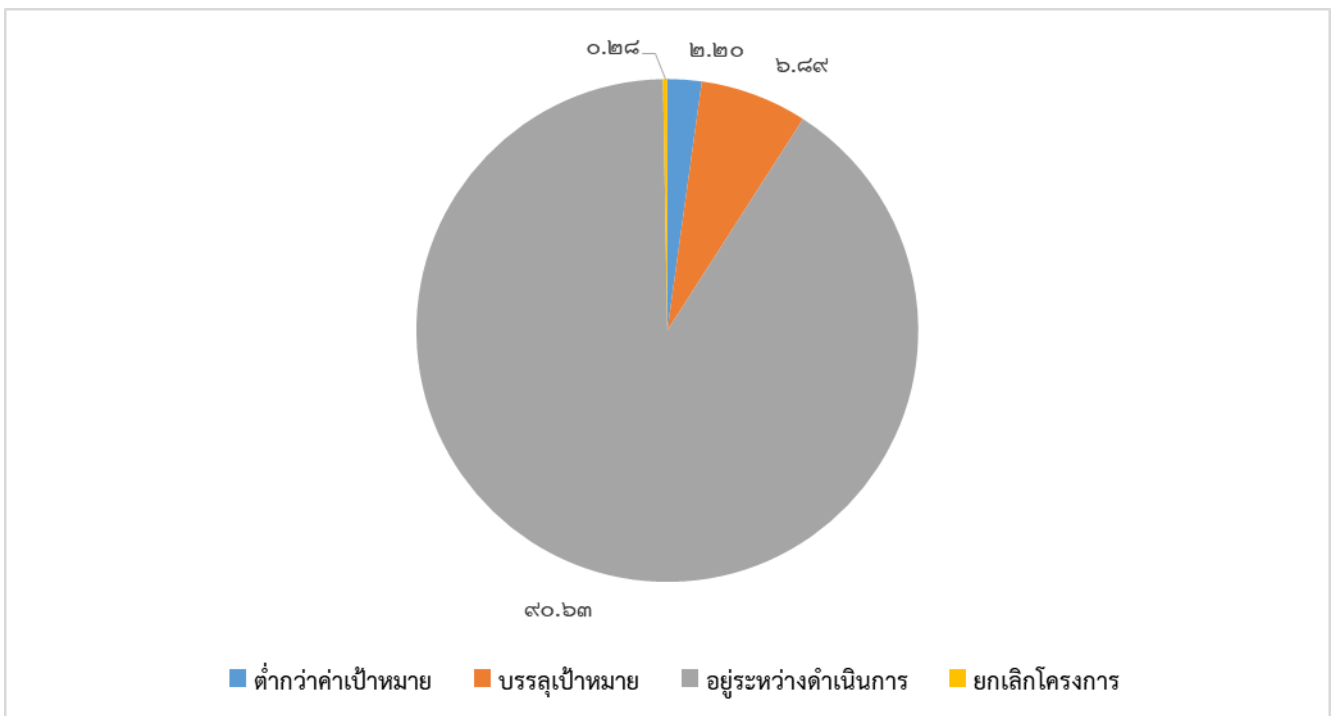
ประเภทรายจ่าย	ไตรมาส ๑	ผลการเบิกจ่ายสะสม ณ ไตรมาส ๒	ผลการเบิกจ่ายสะสม ณ สิ้นไตรมาส ๓	ผลการเบิกจ่ายสะสม ณ สิ้นไตรมาส ๔
รายจ่ายประจำ	๒๘.๐๐	๕๘.๐๐	๘๐.๐๐	๑๐๐.๐๐
รายจ่ายลงทุน	๘.๐๐	๔๐.๐๐	๖๕.๐๐	๑๐๐.๐๐
ภาพรวม	๒๓.๐๐	๕๔.๐๐	๗๗.๐๐	๑๐๐.๐๐

กองแผนงานได้ขอความอนุเคราะห์คณะ/วิทยาลัย/สำนัก รายงานผลการดำเนินงานตามโครงการ/กิจกรรมในแผนปฏิบัติงานและแผนการใช้จ่าย ประจำปีงบประมาณ พ.ศ. ๒๕๖๓ ณ สิ้นไตรมาส ๒ พบว่า คณะ/หน่วยงาน จัดทำข้อเสนอโครงการในแผนปฏิบัติงานและแผนการใช้จ่าย รวมทั้งสิ้น ๗๒๖ โครงการ ณ สิ้นไตรมาส ๒ มีจำนวน

โครงการ/กิจกรรมที่มีผลการดำเนินงานบรรลุเป้าหมาย จำนวน ๕๐ โครงการ คิดเป็นร้อยละ ๖.๘๙ ของโครงการทั้งหมด จำนวนโครงการ/กิจกรรมที่มีผลการดำเนินงานต่ำกว่าค่าเป้าหมาย จำนวน ๑๖ โครงการ คิดเป็นร้อยละ ๒.๒๐ ของโครงการทั้งหมด จำนวนโครงการ/กิจกรรมที่อยู่ระหว่างดำเนินการ จำนวน ๖๕๘ โครงการ คิดเป็นร้อยละ ๙๐.๖๓ ของโครงการทั้งหมด และยกเลิกโครงการ/กิจกรรม จำนวน ๒ โครงการ คิดเป็นร้อยละ ๐.๒๘ ของโครงการทั้งหมด และมีผลการเบิกจ่ายในภาพรวม จำนวน ๖๔๕,๓๕๒,๑๑๔.๕๔ บาท คิดเป็นร้อยละ ๓๘.๒๙ ของงบประมาณทั้งหมด รายละเอียดตามที่ ๑ แผนภูมิที่ ๑ และแผนภูมิที่ ๒

ตารางที่ ๑ สรุปผลการดำเนินงานในภาพรวม ประจำปีงบประมาณ พ.ศ. ๒๕๖๓ ณ สิ้นไตรมาสที่ ๒

สถานะ	จำนวนโครงการ	ร้อยละการดำเนินงาน
๑. ผลการดำเนินงานต่ำกว่าค่าเป้าหมาย	๑๖	๒.๒๐
๒. ผลการดำเนินงานบรรลุเป้าหมาย	๕๐	๖.๘๙
๓. อยู่ระหว่างดำเนินการ	๖๕๘	๙๐.๖๓
๔. ยกเลิกโครงการ	๒	๐.๒๘
รวม	๗๒๖	๑๐๐.๐๐



แผนภูมิที่ ๑ แสดงผลการดำเนินงานในภาพรวม ประจำปีงบประมาณ พ.ศ. ๒๕๖๓ ณ สิ้นไตรมาสที่ ๒

เมื่อเปรียบเทียบแผน-ผลการเบิกจ่ายงบประมาณรายจ่าย ประจำปีงบประมาณ พ.ศ. ๒๕๖๓ ณ สิ้นไตร

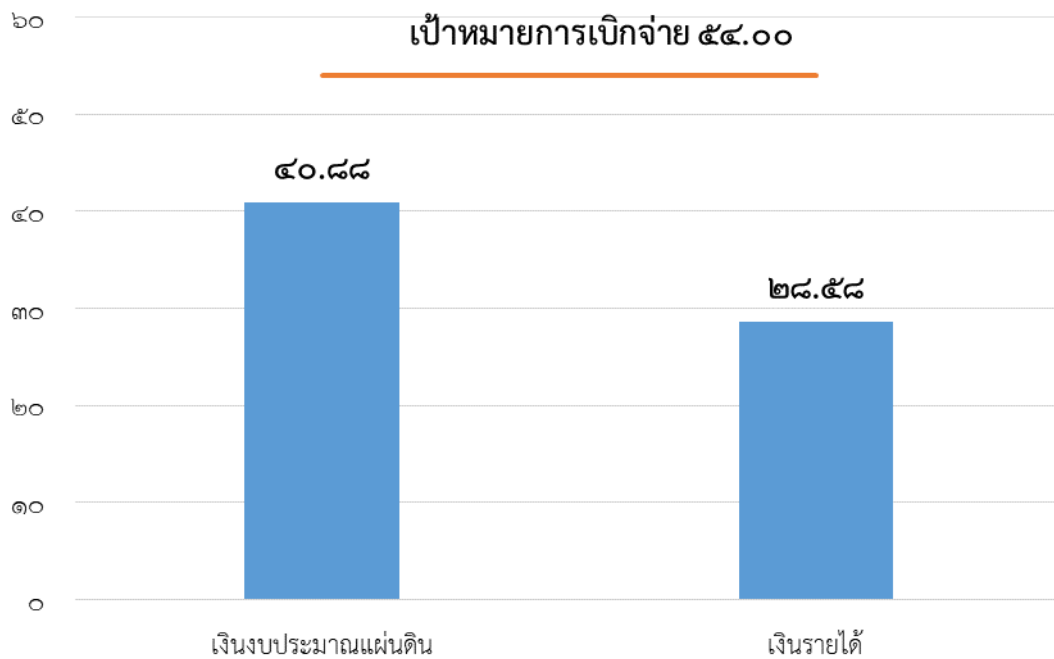
มาส ๒ แล้วพบว่า สำนักงบประมาณกำหนดแผนการเบิกจ่ายสะสมในภาพรวม ร้อยละ ๕๔ แต่มหาวิทยาลัยมีผลการเบิกจ่ายเงินงบประมาณแผ่นดินในภาพรวม คิดเป็นร้อยละ ๔๐.๘๘ และผลการเบิกจ่ายเงินรายได้ คิดเป็นร้อยละ ๒๘.๕๘ และผลการเบิกจ่ายในภาพรวม คิดเป็นร้อยละ ๓๐.๗๘

ตารางที่ ๒ **เปรียบเทียบแผน-ผลการเบิกจ่ายงบประมาณในภาพรวม ประจำปีงบประมาณ พ.ศ. ๒๕๖๓**
ณ สิ้นไตรมาส ๒

สถานะ	เป้าหมายการเบิกจ่าย	ผลการเบิกจ่าย เงินงบประมาณแผ่นดิน	ผลการเบิกจ่าย เงินรายได้	ผลการเบิกจ่าย ในภาพรวม
ร้อยละ	๕๔	๔๐.๘๘	๒๘.๕๘	๓๐.๗๘

หมายเหตุ :

๑. ผลรวมของประมาณการรายจ่ายเงินรายได้ ใช้ข้อมูลจากกองแผนงาน โดยใช้ข้อมูลประมาณการรายรับค่าธรรมเนียมการศึกษา, เงินรายได้คงเหลือสะสมตั้งต้นปี และเงินรายได้ตั้งเพิ่มกลางปี
๒. ข้อมูลการเบิกจ่ายเงินรายได้ ใช้ข้อมูลจากกองแผนงาน
๓. ข้อมูลผลการเบิกจ่ายเงินรายได้ ใช้ข้อมูลจากระบบ UBUFMIS



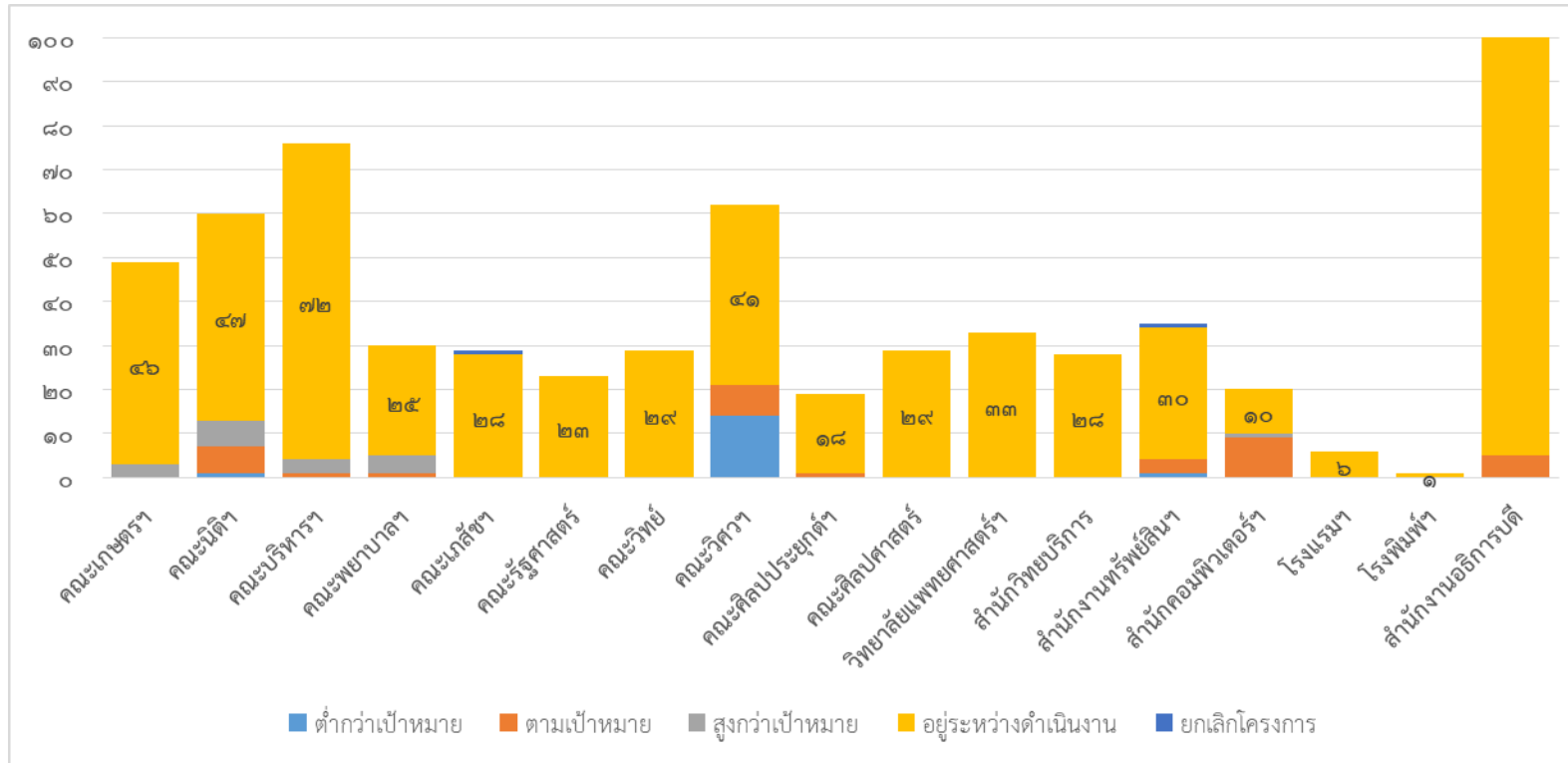
แผนภูมิที่ ๒ **เปรียบเทียบแผน-ผลการเบิกจ่ายเงินงบประมาณแผ่นดิน และเงินรายได้**
ประจำปีงบประมาณ พ.ศ. ๒๕๖๓ ณ สิ้นไตรมาสที่ ๒

ประจำปีงบประมาณ พ.ศ. ๒๕๖๓ ณ สิ้นไตรมาส ๒ และพบว่าคณะที่มีผลการดำเนินงานของโครงการที่บรรลุค่าเป้าหมาย สูง ๓ ลำดับ ประกอบด้วย คณะนิติศาสตร์ จำนวน ๑๒ โครงการ คิดเป็นร้อยละ ๒๐ ของโครงการทั้งหมด สำนักคอมพิวเตอร์และเครือข่าย จำนวน ๑๐ โครงการ คิดเป็นร้อยละ ๕๐ ของโครงการทั้งหมด และคณะวิศวกรรมศาสตร์ จำนวน ๗ โครงการ คิดเป็นร้อยละ ๑๑.๒๕ ของโครงการทั้งหมด รายละเอียดตามตอนที่ ๓ และแผนภูมิที่ ๓

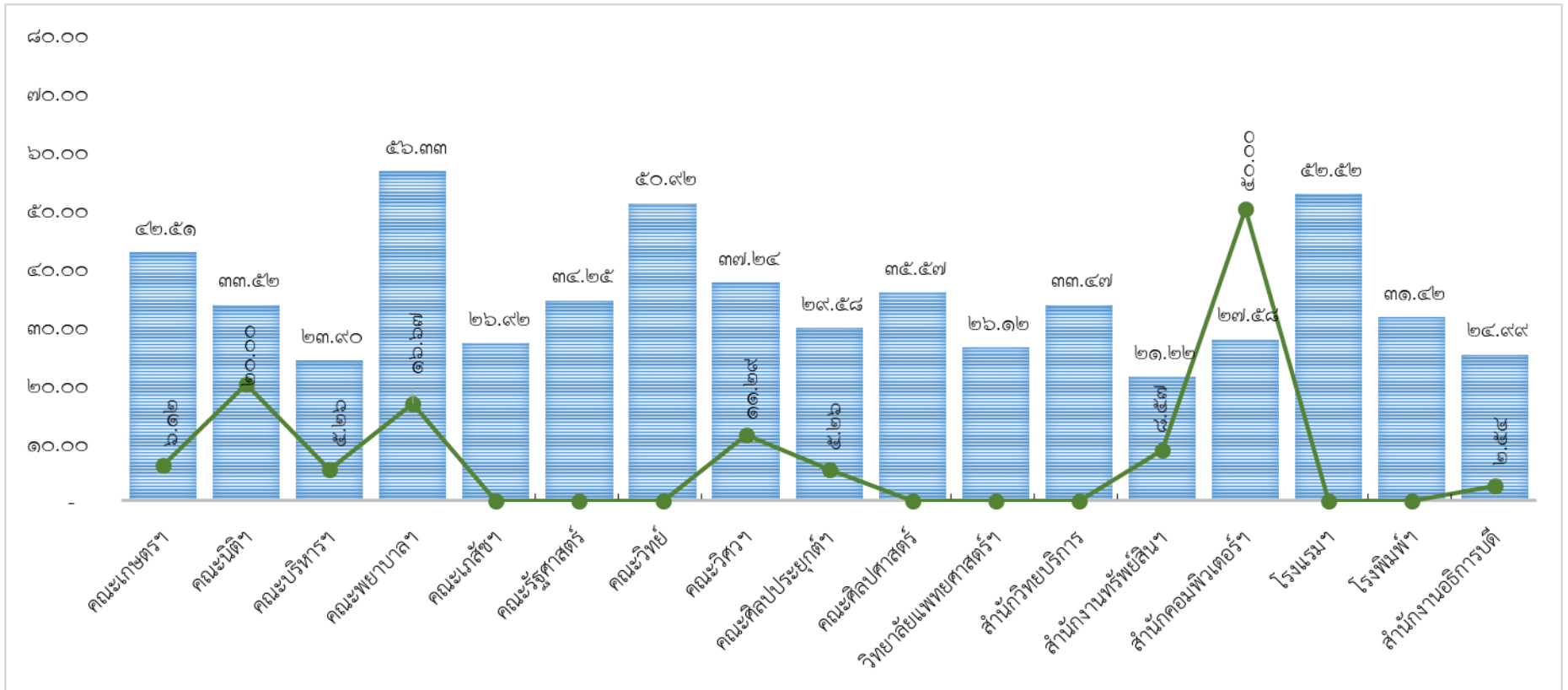
คณะ/หน่วยงาน รายงานผลการเบิกจ่ายของโครงการ/กิจกรรมตามแผนปฏิบัติการและแผนการใช้จ่ายประจำปีงบประมาณ พ.ศ. ๒๕๖๓ ณ สิ้นไตรมาส ๒ และพบว่าคณะที่มีผลการเบิกจ่ายสูง ๓ ลำดับ ประกอบด้วย คณะพยาบาลศาสตร์ เบิกจ่ายรวมจำนวน ๒๒,๗๕๖,๐๐๐.๐๕ บาท คิดเป็นร้อยละ ๕๖.๓๓ ของงบประมาณทั้งหมด โรงเรียนมหาวิทยาลัยอุบลราชธานี เบิกจ่ายรวมจำนวน ๕,๐๔๑,๘๙๓.๐๒ คิดเป็นร้อยละ ๕๒.๕๒ ของงบประมาณทั้งหมด คณะนิติศาสตร์ เบิกจ่ายรวมจำนวน ๖๙,๒๑๖,๐๓๘.๗๘ บาท คิดเป็นร้อยละ ๕๐.๙๒ ของงบประมาณทั้งหมด รายละเอียดตามตอนที่ ๓ และแผนภูมิที่ ๔

ตารางที่ ๓ สรุปผลการดำเนินงานและผลการเบิกจ่ายตามโครงการ/กิจกรรมในแผนปฏิบัติงานและแผนการใช้จ่ายประจำปีงบประมาณ พ.ศ. ๒๕๖๓ ณ สิ้นไตรมาสที่ ๒

ลำดับ	คณะ	งบประมาณที่ได้รับจัดสรร (ต้นปี)	รวมงบประมาณตั้งเพิ่มกลางปี ๒๕๖๓	รวมงบประมาณทั้งสิ้น	ผลการเบิกจ่าย ณ สิ้นไตรมาส ๒	ร้อยละการเบิกจ่ายของงบประมาณที่ได้รับจัดสรร	จำนวนโครงการ					ผลรวมทั้งหมด	ผลรวมของจำนวนโครงการที่มีผลการดำเนินงานบรรลุเป้าหมาย	ร้อยละจำนวนโครงการที่มีผลการดำเนินงานบรรลุเป้าหมายต่อจำนวนโครงการทั้งหมด	
							ต่ำกว่าเป้าหมาย	ตามเป้าหมาย	สูงกว่าเป้าหมาย	อยู่ระหว่างดำเนินงาน	ยกเลิกโครงการ				
(๑)	(๒)	(๓)	(๔)=(๔)+(๕)+(๖)+(๗)	(๘)=(๓)+(๔)	(๖)	(๗)=(๖)*๑๐๐/(๘)	(๘)	(๙)	(๑๐)	(๑๑)	(๑๒)	(๑๓)=(๘)+(๙)+(๑๐)+(๑๑)+(๑๒)	(๑๔)=(๙)+(๑๐)	(๑๕)=(๑๔)*๑๐๐/(๑๓)	
๑	คณะเกษตรศาสตร์	๘๑,๗๔๗,๔๒๑.๐๐		๓,๘๑๗,๐๖๐.๔๐	๘๕,๕๖๔,๔๘๑.๔๐	๓๖,๓๗๑,๑๘๘.๑๖	๔๒.๕๑	-	-	๓	๔๖	-	๔๙	๓	๖.๑๒
๒	คณะนิติศาสตร์	๒๙,๕๑๙,๖๐๐.๐๐		-	๒๙,๕๑๙,๖๐๐.๐๐	๙,๘๙๔,๔๐๗.๘๘	๓๓.๕๒	๑	๖	๖	๔๗	-	๖๐	๑๒	๒๐.๐๐
๓	คณะบริหารศาสตร์	๘๘,๖๓๖,๓๘๐.๐๐		๘๐๐,๗๓๐.๐๐	๘๙,๔๓๗,๑๑๐.๐๐	๒๑,๓๗๗,๒๒๖.๒๙	๒๓.๙๐	-	๑	๓	๗๒	-	๗๖	๔	๕.๒๖
๔	คณะพยาบาลศาสตร์	๔๐,๔๐๐,๙๔๙.๐๐		-	๔๐,๔๐๐,๙๔๙.๐๐	๒๒,๗๕๖,๐๐๐.๐๕	๕๖.๓๓		๑	๔	๒๕	-	๓๐	๕	๑๖.๖๗
๕	คณะเภสัชศาสตร์	๑๕๓,๑๑๕,๖๔๑.๐๐		-	๑๕๓,๑๑๕,๖๔๑.๐๐	๔๑,๒๒๕,๖๙๖.๐๖	๒๖.๙๒	-	-	-	๒๘	๑	๒๙	-	-
๖	คณะรัฐศาสตร์	๒๖,๒๑๓,๕๖๐.๐๐		-	๒๖,๒๑๓,๕๖๐.๐๐	๘,๙๗๘,๙๓๙.๗๑	๓๔.๒๕	-	-	-	๒๓	-	๒๓	-	-
๗	คณะวิทยาศาสตร์	๑๓๕,๙๒๖,๘๒๗.๐๐		-	๑๓๕,๙๒๖,๘๒๗.๐๐	๖๙,๒๑๖,๐๓๘.๗๘	๕๐.๙๒	-	-	๖	๒๙	-	๒๙	-	-
๘	คณะวิศวกรรมศาสตร์	๑๐๒,๗๔๗,๓๒๐.๐๐		-	๑๐๒,๗๔๗,๓๒๐.๐๐	๓๘,๒๖๕,๘๙๕.๐๓	๓๗.๒๕	๑๔	๗	๘	๔๑	-	๖๒	๗	๑๑.๒๙
๙	คณะศิลปประยุกต์และสถาปัตยกรรมศาสตร์	๑๒,๖๖๐,๑๘๐.๐๐		-	๑๒,๖๖๐,๑๘๐.๐๐	๓,๗๔๔,๖๒๘.๐๕	๒๙.๕๘	-	๑	-	๑๘	-	๑๙	๑	๕.๒๖
๑๐	คณะศิลปศาสตร์	๗๔,๒๑๖,๐๔๐.๐๐		-	๗๔,๒๑๖,๐๔๐.๐๐	๒๖,๓๙๖,๒๓๐.๘๕	๓๕.๕๗	-	-	๖	๒๙	-	๒๙	-	-
๑๑	วิทยาลัยแพทยศาสตร์และการสาธารณสุข	๑๓๘,๔๐๒,๔๘๐.๐๐		-	๑๓๘,๔๐๒,๔๘๐.๐๐	๓๖,๑๕๗,๓๕๒.๓๐	๒๖.๑๒	-	-	-	๓๓	-	๓๓	-	-
๑๒	สำนักวิทยบริการ	๓๔,๓๙๙,๒๐๐.๐๐		-	๓๔,๓๙๙,๒๐๐.๐๐	๑๑,๕๑๔,๙๑๖.๑๒	๓๓.๔๗	-	-	-	๒๘	-	๒๘	-	-
๑๓	สำนักงานบริหารทรัพย์สินและสิทธิประโยชน์	๓๘,๒๗๕,๒๐๐.๐๐		-	๓๘,๒๗๕,๒๐๐.๐๐	๘,๑๒๓,๖๙๑.๙๓	๒๑.๒๒	๑	๓	-	๓๐	๑	๓๕	๓	๘.๕๗
๑๔	สำนักคอมพิวเตอร์และเครือข่าย	๑๗,๕๙๐,๙๐๐.๐๐		-	๑๗,๕๙๐,๙๐๐.๐๐	๔,๘๕๒,๐๙๖.๖๖	๒๗.๕๘	-	๙	๑	๑๐	-	๒๐	๑๐	๕๐.๐๐
๑๕	โรงแรมมหาวิทยาลัยอุบลราชธานี	๙,๖๐๐,๐๐๐.๐๐		-	๙,๖๐๐,๐๐๐.๐๐	๕,๐๔๑,๘๙๓.๐๒	๕๒.๕๒	-	-	-	๖	-	๖	-	-
๑๖	โรงพิมพ์มหาวิทยาลัยอุบลราชธานี	๘,๓๕๕,๖๐๐.๐๐		-	๘,๓๕๕,๖๐๐.๐๐	๒,๖๒๕,๒๖๐.๔๔	๓๑.๔๒	-	-	-	๑	-	๑	-	-
๑๗	สำนักงานอธิการบดี	๖๘๗,๕๕๖,๕๐๒.๐๐		๑,๔๑๘,๑๙๙.๐๐	๖๘๘,๙๗๔,๗๐๑.๐๐	๑๗๒,๑๖๐,๘๗๓.๖๖	๒๔.๙๙	-	๕	-	๑๙๒	-	๑๙๗	๕	๒.๕๔
	ผลรวมทั้งหมด	๑,๖๗๙,๓๖๒,๘๐๐		๖,๐๓๕,๙๘๙.๔๐	๑,๖๘๕,๓๙๘,๗๘๙.๔๐	๕๑๘,๗๐๑,๓๓๔.๙๙	๓๐.๗๘	๑๖	๓๓	๑๗	๖๕๘	๒	๗๒๖	๕๐	๖.๘๙



แผนภูมิที่ ๓ สรุปผลการดำเนินงานประจำปีงบประมาณ พ.ศ. ๒๕๖๓ ณ สิ้นไตรมาสที่ ๒



แผนภูมิที่ ๔ สรุปผลการเบิกจ่ายประจำปีงบประมาณ พ.ศ. ๒๕๖๓ ณ สิ้นไตรมาสที่ ๒