

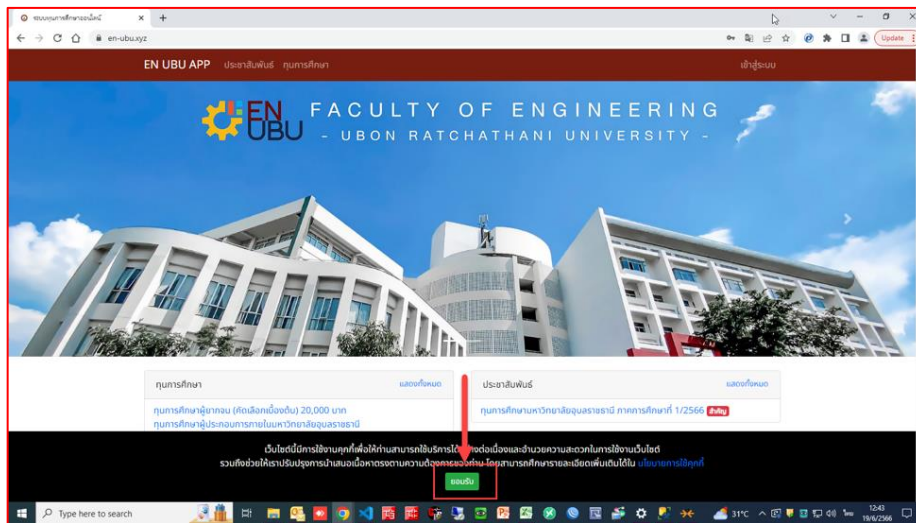
คู่มือการใช้งาน “ระบบทุนการศึกษาออนไลน์”



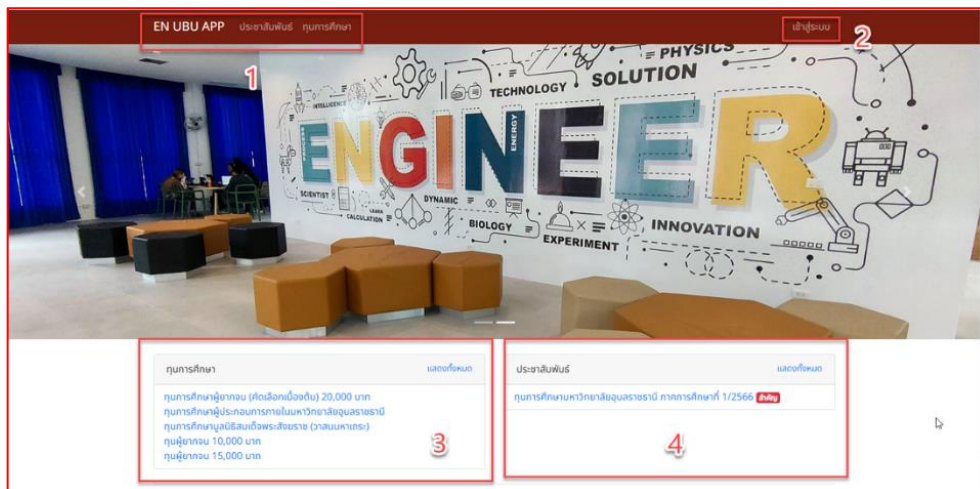
งานพัฒนานักศึกษา
คณะวิศวกรรมศาสตร์ มหาวิทยาลัยอุบลราชธานี

คำแนะนำเบื้องต้น

- เตรียมข้อมูลให้พร้อมก่อนสมัครเข้าใช้งานระบบ เช่น ข้อมูลส่วนตัว ไฟล์รูปนักศึกษา เอกสารแนบ เช่น ใบเกรด รูปบ้าน รูปครอบครัว แนบมาในไฟล์ PDF ไฟล์เดียวกัน ขนาดไม่เกิน 10MB
- เปิดเบราว์เซอร์ (google chrome, Internet Explorer) ด้วยคอมพิวเตอร์ ไอแพด หรือโทรศัพท์มือถือ
ไม่ให้เปิดผ่าน Line Messenger Facebook
- พิมพ์ <https://en-ubu.xyz> ในช่อง Address หรือ ช่องค้นหา ระบบจะพาเข้าสู่หน้าแรกของเว็บไซต์ ดังรูปด้านล่าง
ให้กดปุ่มยอมรับเพื่อให้ระบบสามารถเก็บข้อมูลส่วนตัวได้



- หน้าแรกมีรายละเอียดดังนี้
 - หมายเลข 1 คือ เมนูเพื่อเข้าสู่ระบบและทุนการศึกษาทั้งหมด
 - หมายเลข 2 คือ เมนูเข้าสู่ระบบหรือลงทะเบียน
 - หมายเลข 3 คือ พื้นที่แสดงประกาศทุนการศึกษาล่าสุด
 - หมายเลข 4 คือ พื้นที่แสดงประกาศประชาสัมพันธ์ล่าสุด



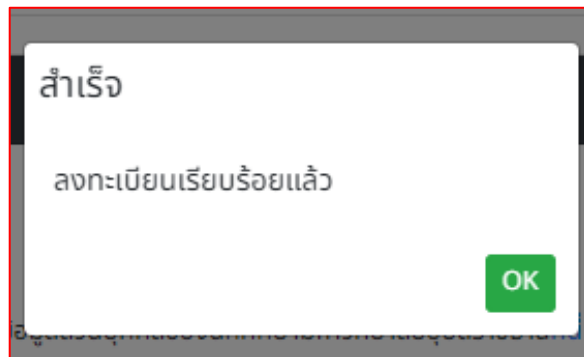
5. การเข้าสู่ระบบ แบ่งออกเป็น 2 แบบดังนี้
- กรณีเข้าผ่านเมนูเข้าสู่ระบบ ดังรูปด้านล่าง

- เข้าสู่ระบบ ในหน้าดูรายละเอียดทุนการศึกษา ปุ่มเข้าสู่ระบบจะอยู่ด้านล่างสุด

6. ก่อนที่จะสามารถเข้าสู่ระบบได้นั้น จะต้องมีกรลงทะเบียนก่อน โดยกดปุ่ม “ลงทะเบียน” ในหน้าเข้าสู่ระบบ ดังรูปด้านล่าง

7. การกรอกข้อมูลส่วนตัวเพื่อเข้าใช้งานระบบ
- ชื่อ-นามสกุลจริง
 - อีเมลที่ใช้งานได้จริง (อีเมลของมหาวิทยาลัย)
 - รหัสผ่านต้องมียาวอย่างน้อย 8 อักขรขึ้นไป
 - แล้วอย่าลืมติ๊กถูกยินยอมให้ใช้ข้อมูลส่วนตัว
 - สามารถศึกษาเพิ่มเติมในลิงค์ได้ ดังรูปด้านล่าง
 - กดปุ่มลงทะเบียน

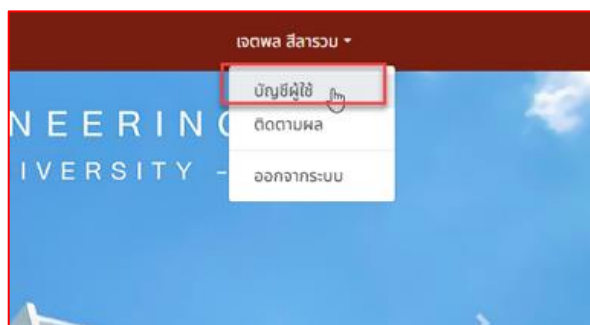
8. ถ้าข้อมูลถูกต้องจะแสดง Pop Up ดังรูปด้านล่าง กด OK ระบบจะพาไปหน้าเข้าสู่ระบบ



9. ในหน้าเข้าสู่ระบบ ให้นักศึกษาใช้อีเมลและรหัสผ่านที่ลงทะเบียนไปนั้นเข้าใช้งาน แล้วกดเข้าสู่ระบบ ถ้าเข้าสู่ระบบสำเร็จ ระบบจะพาไปหน้าแรก

10. ก่อนอื่นเลยนักศึกษาต้องเข้าไปกรอกข้อมูลเพิ่มเติมก่อน โดยไปที่ชื่อตัวเอง แล้วกดที่เมนู

“บัญชีผู้ใช้” ดังรูปด้านล่าง



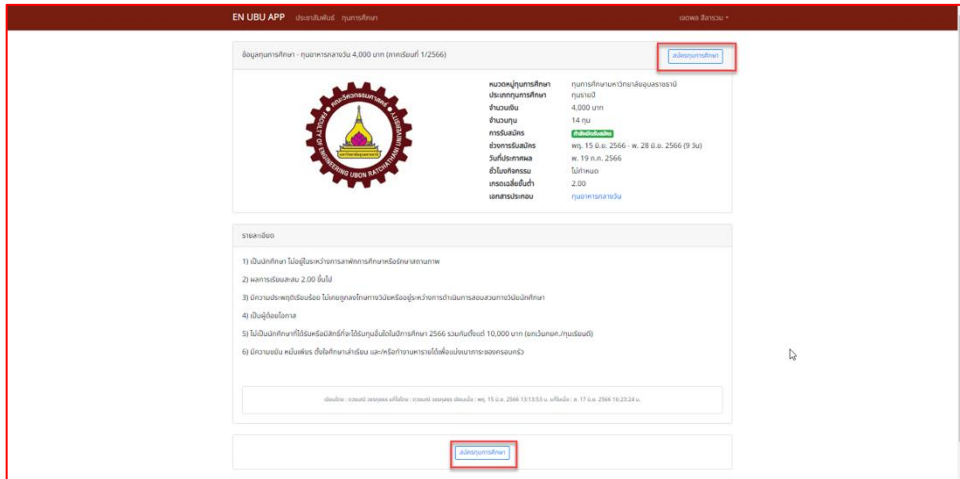
11. ระบบจะพามาหน้าบัญชีผู้ใช้ ให้นักศึกษารอกข้อมูลเพิ่มเติม แล้วกดปุ่มบันทึกการเปลี่ยนแปลง ดังรูปด้านล่าง

12. ในหน้าหน้าแรกนั้น ที่แถบด้านซ้ายมือจะแสดงทุนการศึกษาล่าสุดให้ดู หากนักศึกษาสนใจทุนนั้นๆ สามารถกดที่ชื่อทุนเพื่อเข้าไปอ่านรายละเอียดของทุนได้เลย หรือหากนักศึกษาต้องการดูทุนการศึกษาทั้งหมด ให้กดที่เมนู “แสดงทั้งหมด” ดังรูปด้านล่าง

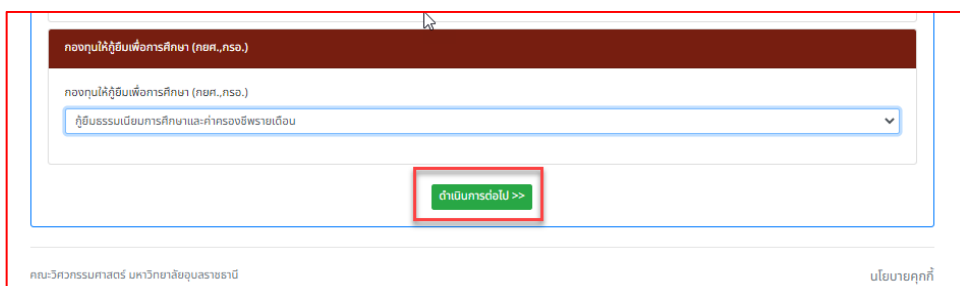
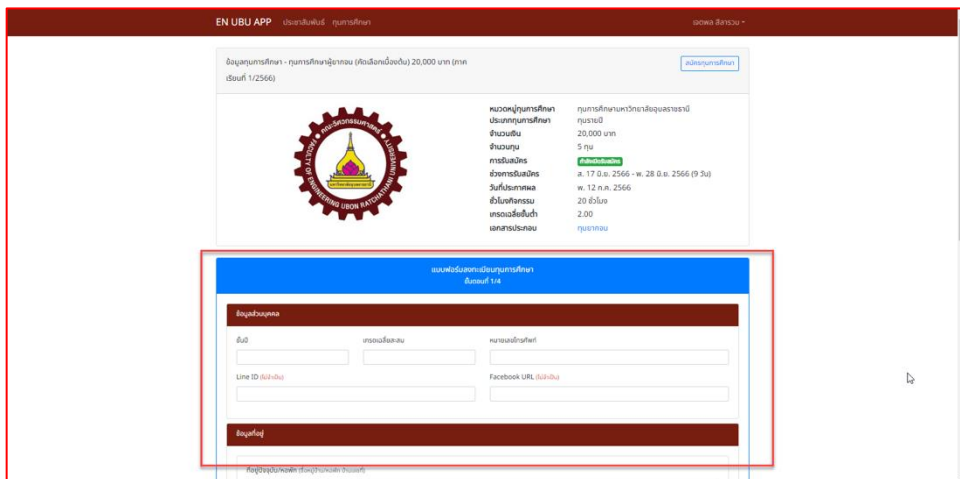
13. ในหน้าทุนการศึกษาทั้งหมดนั้น จะมีการแยกให้เห็นว่าทุนการศึกษาที่กำลังดำเนินการและทุนการศึกษาที่ผ่านมา(หมดเขตสมัครแล้ว) หากนักศึกษาส่งใจทุนนั้นๆ สามารถกดที่ชื่อทุนเพื่อดูรายละเอียดของแต่ละทุนได้ ดังรูปด้านล่าง

ชื่อทุนการศึกษา	สถานะ	ปีการศึกษา	ระยะเวลาเปิดรับสมัคร	ทุนต่อเดือน
ทุนการศึกษาผู้กอบกู้ (คืนเงินเดือน) 20,000 บาท	กำลังเปิดรับสมัคร	1/2566	ส. 17 ธ.ค. 2566 - พ. 28 ธ.ค. 2566	
ทุนการศึกษาผู้กู้เงินกองทุนการเคหะชุมชนกรุงเทพมหานคร	กำลังเปิดรับสมัคร	1/2566	ส. 17 ธ.ค. 2566 - พ. 28 ธ.ค. 2566	
ทุนการศึกษาผู้กู้เงินกองทุนการเคหะชุมชนกรุงเทพมหานคร (ประเภททหาร)	กำลังเปิดรับสมัคร	1/2566	ส. 17 ธ.ค. 2566 - พ. 28 ธ.ค. 2566	
ทุนผู้กอบกู้ 10,000 บาท	กำลังเปิดรับสมัคร	1/2566	พ. 15 ธ.ค. 2566 - พ. 28 ธ.ค. 2566	
ทุนผู้กอบกู้ 15,000 บาท	กำลังเปิดรับสมัคร	1/2566	พ. 15 ธ.ค. 2566 - พ. 28 ธ.ค. 2566	
ทุนสหกรณ์ 4,000 บาท	กำลังเปิดรับสมัคร	1/2566	พ. 15 ธ.ค. 2566 - พ. 28 ธ.ค. 2566	

14. ในหน้ารายละเอียดทุนการศึกษา หากนักศึกษาเข้าสู่ระบบแล้วจะมีปุ่มสมัครทุนแสดง 2 ที่ คือด้านบนและด้านล่าง หากนักศึกษายังไม่เข้าสู่ระบบ จะเห็นปุ่มสมัครที่ด้านล่างเพียงปุ่มเดียว (ศึกษารายละเอียดและเอกสารที่เกี่ยวข้องให้ดูก่อนสมัคร ดังรูปด้านล่าง)



15. ก่อนที่จะสมัครแต่ละทุนควรศึกษาข้อมูลให้ละเอียด และเตรียมเอกสารให้พร้อมก่อนสมัครทุกครั้ง หากข้อมูลครบแล้ว นักศึกษาสามารถกดปุ่มสมัครข้อมูลได้เลย หากนักศึกษายังไม่ได้กรอกข้อมูลเพิ่มเติม ระบบจะพาไปยังหน้าบัญชีใช้งานให้นักศึกษาทำตามข้อ 11 แล้วเข้ามาสมัครอีกรอบ
16. เมื่อนักศึกษากดปุ่มสมัครทุนแล้ว ตำแหน่งที่แสดงรายละเอียดทุนจะเปลี่ยนมาเป็นหน้าสมัครทุน โดยในขั้นตอนที่ 1 มีข้อมูลดังรูปด้านล่าง ให้นักศึกษากรอกข้อมูลตามความเป็นจริงทุกประการ เมื่อกรอกข้อมูลครบถ้วนแล้วให้กดปุ่มดำเนินการต่อไป ที่อยู่ตำแหน่งด้านล่างสุด



17. หลังจากกดปุ่ม “ดำเนินการต่อไป” ระบบจะพาไปยังขั้นตอนที่ 2 ให้นักศึกษารอกข้อมูลให้ครบถ้วน (ข้อมูลด้านการเรียน การดีเป็นนักศึกษาปี 1 เข้าใหม่ ให้กรอกข้อมูลเกรดเฉลี่ยของ ม.6 เทอม 2) แล้วกดปุ่ม “ดำเนินการต่อไป” เพื่อไปยังขั้นตอนที่ 3

The screenshot displays the 'แบบฟอร์มลงทะเบียนทุนการศึกษา' (Education Scholarship Registration Form) at step 2/4. The form is divided into several sections:

- ข้อมูลผลการเรียน (Academic Performance Information):** Contains two boxes for 'ภาคเรียนที่ 1 / 2565' and 'ภาคเรียนที่ 2 / 2565'. Each box has input fields for 'เกรดเฉลี่ย' (GPA) and 'เกรดเฉลี่ยสะสม' (Cumulative GPA).
- ข้อมูลส่วนบุคคล (ข้อมูลส่วนตัว) (Personal Information):** Includes fields for 'ชื่อ-สกุล' (Name-Surname), 'อายุ' (Age), 'ความเกี่ยวข้อง' (Relationship), 'ระดับการศึกษา' (Education Level), 'อาชีพ' (Occupation), 'สถานที่ทำงาน/ศึกษา' (Work/Study Location), and 'รายได้เดือน' (Monthly Income).
- รายชื่อบุคคลในครอบครัว (Family Members List):** A table with columns for 'ชื่อ - สกุล' (Name-Surname), 'ระดับการศึกษา' (Education Level), 'สถานที่ทำงาน/ศึกษา' (Work/Study Location), and 'ดำรงอาชีพ' (Occupation). The first row is currently empty.
- การศึกษาระหว่างเรียนในช่วงปีที่ผ่านมา (Study during the last year):** A section for 'งานที่ทำ' (Work done).
- กองทุนให้กู้ยืมเพื่อการศึกษา (กยศ., กสอ.) (Education Loan Fund):** A dropdown menu showing 'ผู้ยืมระบบเงินกู้ยืมการศึกษาและค่าธรรมเนียมเรียน' (Education loan and tuition fee borrower system).

A green button labeled 'ดำเนินการต่อไป >>' (Proceed to next step) is highlighted with a red box. The footer of the page includes 'คณะกรรมการมาตรฐาน นวัตกรรมและคุณธรรม มอว.' and 'นโยบายคุกกี้'.

18. หลังจากกดปุ่ม “ดำเนินการต่อไป” ระบบจะพาไปยังขั้นตอนที่ 3 ให้นักศึกษารอกข้อมูลให้ครบถ้วน แล้วกดปุ่ม “ดำเนินการต่อไป” เพื่อไปยังขั้นตอนที่ 4

The screenshot displays the 'แบบฟอร์มลงทะเบียนทุนการศึกษา' (Education Scholarship Registration Form) at step 3/4. The form is divided into two main sections:

- ข้อมูลรายได้ออกนักศึกษา (Student Income Information):** Includes input fields for 'บิดา' (Father), 'มารดา' (Mother), and 'ผู้ปกครอง' (Guardian) with values of 0. It also includes fields for 'ทุนการศึกษา' (Scholarship), 'กู้ยืม กยศ., กสอ.' (Education loan), and 'ค่าเช่าที่พัก/ออนไลน์' (Rent/Online fee) with values of 0. A summary line shows 'รายได้รวม: 0 บาท' (Total income: 0 Baht).
- ข้อมูลรายจ่ายออกนักศึกษา (Student Expense Information):** Includes input fields for 'ค่าใช้จ่ายประจำเดือน' (Monthly expense), 'ค่าใช้จ่ายในการศึกษา' (Education expense), and 'ค่าหอพัก' (Dormitory fee) with values of 0. It also includes fields for 'ค่าพาหนะ/เดินทาง' (Transportation/travel) and 'ค่าใช้จ่ายอื่น ๆ' (Other expenses) with values of 0. A summary line shows 'รายจ่ายรวม: 0 บาท' (Total expense: 0 Baht).

กองทุนให้กู้ยืมเพื่อการศึกษา (กยศ.กธอ.)

กองทุนให้กู้ยืมเพื่อการศึกษา (กยศ.กธอ.)

ผู้ยืมธรรมนเดียนการศึกษาและค่าครองชีพรายเดือน

ดำเนินการต่อไป >>

คณะวิศวกรรมศาสตร์ มหาวิทยาลัยอุบลราชธานี

นโยบายคุกกี้

19. หลังจากกดปุ่ม “ดำเนินการต่อไป” ระบบจะพาไปยังขั้นตอนที่ 4 ให้นักศึกษากรอกข้อมูลให้ครบถ้วน (เอกสารที่เกี่ยวข้อง ใบเกรด, รูปบ้าน, รูปครอบครัว หรือเอกสารอื่นๆให้รวมเป็นไฟล์ PDF จำนวน 1 ไฟล์ ขนาดไม่เกิน 10 MB) แล้วกดปุ่ม “สมัครทุน” เพื่อเสร็จสิ้นขั้นตอน

แบบฟอร์มลงทะเบียนทุนการศึกษา
ขั้นตอนที่ 4/4

ศึกษาระดับชั้น/ปีการศึกษา

จบที่ทำ

ภาคเรียน

ปีการศึกษา

ชื่อของทุน

เพิ่ม

ประวัติการทำทุน

ชื่อของทุน	ภาคเรียน	ปีการศึกษา	ชื่อของทุน	ดำเนินการ
ยังไม่ข้อมูล				

เหตุผลความจำเป็นที่จะขอรับทุน

ระบุความจำเป็นในการขอรับทุน

เอกสารที่เกี่ยวข้อง ไม่เกิน 10MB

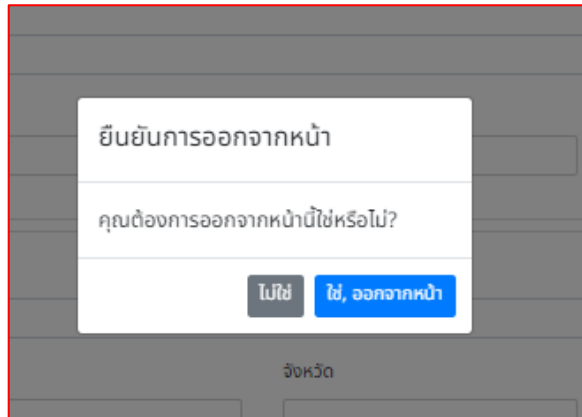
เลือกเอกสารประเภท PDF

No file chosen

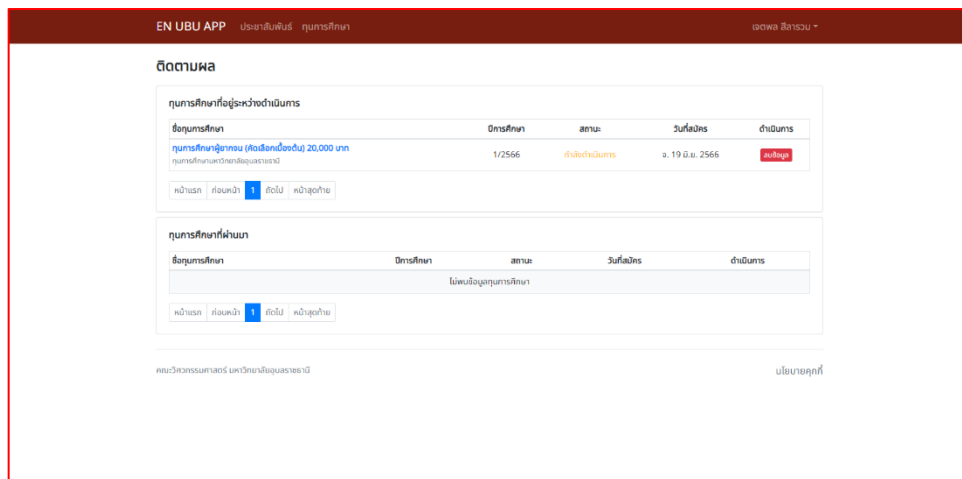
Browse

สมัครทุนการศึกษา

20. จะมี Pop Up เด้งมาเพื่อยืนยันการออกจากหน้า หลังจากนั้นระบบจะพาไปยังหน้าติดตามทุน



21. หน้าติดตามทุน จะแสดงรายละเอียดทุนการศึกษานักศึกษาเคยสมัครทั้งหมด ดังรูปด้านล่าง



22. หากนักศึกษาสนใจทุนอื่นๆ สามารถกดปุ่มสมัครได้เลย โดยในรอบถัดไปนักศึกษาไม่ต้องกรอกข้อมูลแต่ละขั้นตอนเองแล้ว เพราะระบบจะดึงข้อมูลที่เคยสมัครไว้มาแสดง เพียงแค่นักศึกษาตรวจสอบความถูกต้องของข้อมูล เมื่อข้อมูลถูกต้องก็ให้กดดำเนินการไปได้เลย หากต้องการเพิ่มหรือแก้ไขข้อมูลก็ให้ทำในขั้นตอนนั้นๆ ได้เลย

23. ขอย้ำอีกรอบว่าก่อนการสมัครทุนการศึกษานั้น นักศึกษาต้องเตรียมข้อมูลให้พร้อมเสมอ เพื่อให้พร้อมต่อการสมัคร เพราะถือเป็นความรับผิดชอบต่อสิทธิ์ของตนเอง หากระบบมีข้อผิดพลาดหรือติดปัญหา สามารถติดต่อที่งานพัฒนานักศึกษา หรือเข้าจงหนักคิวเพื่อแจ้งปัญหาได้ที่ ช่องทางดังต่อไปนี้

Line OA : @315cruct หรือ <https://lin.ee/TJLcKTb>

ติดตามข้อมูลเพิ่มเติม :

https://www.facebook.com/groups/2010597925947541/?notif_id=1687169492508705¬if_t=group_invited_to_group&ref=notif

ช่องทางติดต่อสื่อสาร
 งานพัฒนานักศึกษา คณะวิศวกรรมศาสตร์
 มหาวิทยาลัยบูรพา



Line official จองคิวออนไลน์



สมัครทุนออนไลน์



Website งานพัฒนานักศึกษา



Page FB งานพัฒนานักศึกษา