

ผลการสำรวจความสุข 2559
สำนักงานอธิการบดี มหาวิทยาลัยอุบลราชธานี

จำนวนผู้ตอบแบบสำรวจจากระบบออนไลน์ทั้งหมด 98 เคส สมบูรณ์ 92 เคส ไม่สมบูรณ์ 6 เคส

ส่วนที่ 1 ข้อมูลทั่วไป

ข้อมูลทั่วไปจำแนกตามลักษณะทางประชากร และการทำงาน		จำนวน (คน)	ร้อยละ
เพศ	ชาย	36	39.1
	หญิง	54	58.7
	เพศทางเลือก	2	2.2
กลุ่มอายุ	18 - 24 ปี	1	1.1
	25 - 34 ปี	29	31.5
	35 - 44 ปี	33	35.9
	45 - 54 ปี	22	23.9
	55 - 60 ปี	7	7.6
ภูมิลำเนาของท่านอยู่ภาคใด	กรุงเทพฯ	1	1.1
	ภาคเหนือ	2	2.2
	ภาคตะวันออกเฉียงเหนือ	89	96.7
ปัจจุบันท่านอาศัยอยู่ในภาคใด	ภาคตะวันออกเฉียงเหนือ	92	100.0
ปัจจุบันท่านพักอาศัยอยู่ที่ พักแบบใด	บ้านที่ท่านเป็นเจ้าของ	50	54.3
	บ้านผ่อน	18	19.6
	บ้านเช่า/ห้องเช่า	11	12.0
	บ้านไม่เสียค่าเช่า	10	10.9
	คอนโด/อพาร์ทเมนท์ผ่อน	1	1.1
	คอนโด/อพาร์ทเมนท์เช่า	1	1.1
	คอนโด/อพาร์ทเมนท์ไม่เสียค่าเช่า	1	1.1
ท่านจบการศึกษาสูงสุดใน ระดับใด	ปวช.	1	1.1
	ปวส.	5	5.4
	ปริญญาตรี	57	62.0
	สูงกว่าปริญญาตรี	29	31.5
สถานภาพสมรส	โสด	37	40.2
	แต่งงานและอยู่ร่วมกัน	43	46.7
	แต่งงานแต่ไม่ได้อยู่ด้วยกัน	4	4.3
	อยู่ด้วยกันโดยไม่ได้แต่งงาน	4	4.3
	หม้าย	2	2.2
	หย่า/ แยกทาง/ เลิกกัน	2	2.2

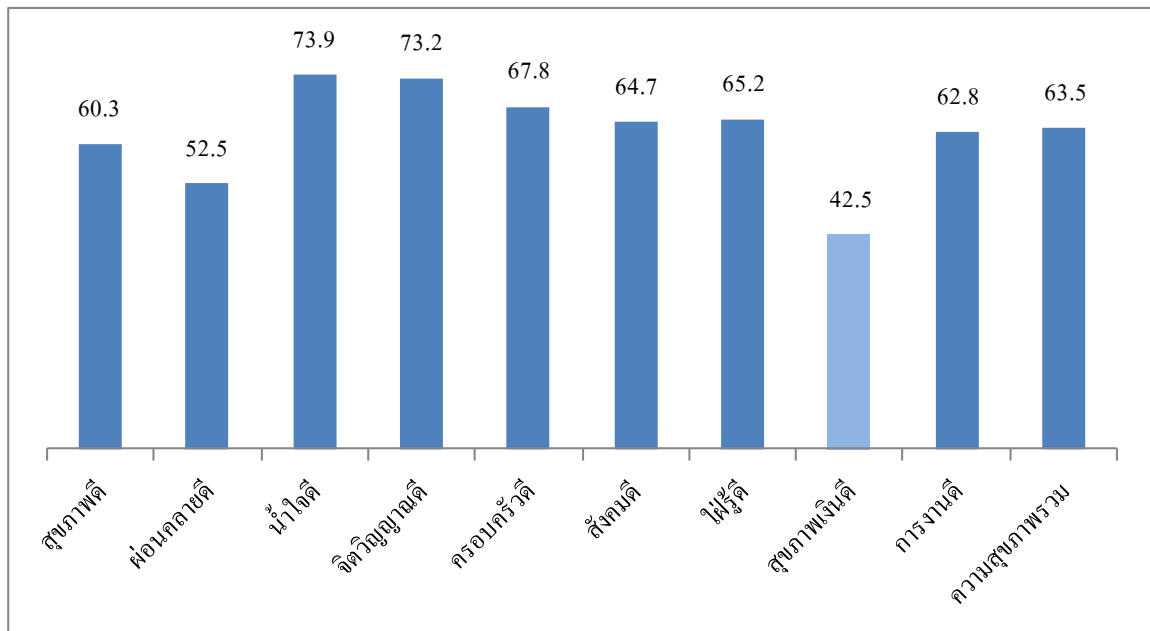
ข้อมูลทั่วไปจำแนกตามลักษณะทางประชากร และการทำงาน		จำนวน (คน)	ร้อยละ
จำนวนบุตร	ไม่มีบุตร	43	46.7
	บุตร 1 คน	21	22.8
	บุตร 2 คน	25	27.2
	บุตร 3-4 คน	3	3.3
ขณะนี้ท่านกำลังตั้งครรภ์หรือไม่	ไม่สามารถตั้งครรภ์เพราะเป็นเพศชาย	37	40.2
	ไม่ได้ตั้งครรภ์	53	57.6
	ตั้งครรภ์ 7 เดือน	1	1.1
	ไม่ระบุ	1	1.1
ทำอยู่ในสายงานใด	สายสนับสนุน	92	100.0
สายงานวิชาการ	ไม่ได้อยู่สายวิชาการ	48	52.2
	งานการเรียนการสอน	22	23.9
	งานบริหาร	22	23.9
สายสนับสนุน	งานเอกสาร	19	20.7
	งานบริการ	11	12.0
	งานปฏิบัติการ	49	53.3
	งานบริหาร	13	14.1
ท่านเป็นบุคลากรประเภทใด	ข้าราชการ	26	28.3
	พนักงานราชการเงินงบประมาณ	7	7.6
	พนักงานเงินรายได้	47	51.1
	ลูกจ้างชั่วคราว	12	13.0
ท่านปฏิบัติงานในระดับตำแหน่งใด	ระดับผู้ปฏิบัติงาน	72	78.3
	ระดับหัวหน้างาน/ หน่วยงาน	17	18.5
	ระดับผู้อำนวยการกอง/ หัวหน้าสำนักงานเลขานุการ	3	3.3
ระยะเวลาในการทำงานในมหาวิทยาลัย รวมทั้งหมด	ระหว่าง 1-2 ปี	10	10.9
	ระหว่าง 3-5 ปี	18	19.6
	ระหว่าง 6-9 ปี	8	8.7
	ระหว่าง 10-15 ปี	21	22.8
	ตั้งแต่ 20 ปีขึ้นไป	25	27.2
	ไม่ระบุ	10	10.9
ตั้งแต่เริ่มทำงานจนถึงปัจจุบัน ท่านลาออก/ ย้าย/ เปลี่ยนงานมาแล้วกี่ครั้ง	ไม่เคยลาออก/ ย้าย/ เปลี่ยนงาน	51	55.4
	1-3 ครั้ง	37	40.2
	4-6 ครั้ง	4	4.3
โดยทั่วไปในหนึ่งสัปดาห์ท่านทำงานกี่วัน	ทำงาน 5-6 วัน	86	93.5
	ทำงาน 7 วัน (ทุกวัน)	6	6.3

ข้อมูลทั่วไปจำแนกตามลักษณะทางประชากร และการทำงาน		จำนวน (คน)	ร้อยละ
โดยทั่วไปเฉลี่ยแล้วท่านรู้สึกว่ ท่านทำงานวันละกี่ชั่วโมง	6-8 ชั่วโมง	53	57.6
	9-10 ชั่วโมง	29	31.5
	11-12 ชั่วโมง	7	7.6
	มากกว่า 12 ชั่วโมง	3	3.3
โดยทั่วไปเฉลี่ยแล้วท่านรู้สึกว่ ได้พักผ่อน(ไม่รวมการนอน หลับตอนกลางคืน) วันละก่ ชั่วโมง	น้อยกว่า 1 ชั่วโมง	9	9.8
	1-2 ชั่วโมง	24	26.1
	3-5 ชั่วโมง	35	38.0
	6 ชั่วโมงขึ้นไป	24	26.1
ท่านทำงานตรงตามวุฒิ การศึกษาหรือไม่	ไม่มี/ มีน้อยที่สุด	8	8.7
	น้อย	11	12.0
	ปานกลาง	30	32.6
	มาก	25	27.2
	มากที่สุด	18	19.6
หน่วยงานของท่านมีความ ยืดหยุ่น ในการทำงานหรือไม่	ไม่มี/ มีน้อยที่สุด	19	20.7
	น้อย	17	18.5
	ปานกลาง	42	45.7
	มาก	12	13.0
	มากที่สุด	2	2.2
สถานภาพการจ้างงาน	ประจำ	31	33.7
	ตามสัญญาจ้าง	60	65.2
	จ้างเหมา	1	1.1
ท่านมีรายได้ต่อเดือน โดยประมาณเดือนละเท่าใด	น้อยกว่า 10,000 บาท	2	2.2
	10,001 – 20,000 บาท	31	33.7
	20,001 – 30,000 บาท	36	39.1
	30,001 – 40,000 บาท	11	12.0
	40,001 – 50,000 บาท	8	8.7
	มากกว่า 50,000 บาท	4	4.3

ตารางแสดงคะแนนความสุขจำแนกตามรายมิติ

ค่าคะแนน ความสุขเฉลี่ย	 สุขภาพดี	 ผ่อนคลายดี	 น้ำใจดี	 จิตวิญญาณดี	 ครอบครัวดี	 สังคมดี	 ใฝ่รู้ดี	 สุขภาพเงินดี	 การงานดี	ความสุขภาพรวม
ภาพรวม (คน)	60.3 Happy 😊	52.5 Happy 😊	73.9 Happy 😊	73.2 Happy 😊	67.8 Happy 😊	64.7 Happy 😊	65.2 Happy 😊	42.5 Unhappy 😞	62.8 Happy 😊	63.5 Happy 😊

ระดับคะแนนความสุขจำแนกตามรายมิติ (ภาพรวม)



เกณฑ์ระดับคะแนนความสุข

☹️ คะแนนเฉลี่ยระหว่าง 0.00 – 24.99 Very Unhappy

สะท้อนให้เห็นว่า บุคลากรในองค์กรอยู่ในระดับ “**ไม่มีความสุขเลย**”
ตัวท่านเองและผู้บริหารต้องร่วมมือกัน ดำเนินการพัฒนาสร้างเสริมความสุขอย่างเร่งด่วน

😞 คะแนนเฉลี่ยระหว่าง 25.00 – 49.99 Unhappy

สะท้อนให้เห็นว่า บุคลากรในองค์กรอยู่ในระดับ “**ไม่มีความสุข**”
ตัวท่านเองและผู้บริหารต้องร่วมมือกัน พัฒนาสร้างเสริมความสุขอย่างจริงจัง

😊 คะแนนเฉลี่ยระหว่าง 50.00 – 74.99 Happy

สะท้อนให้เห็นว่า บุคลากรในองค์กรอยู่ในระดับ “**มีความสุข**”
ตัวท่านเองและผู้บริหารต้องร่วมมือกัน สร้างเสริมและสนับสนุนให้มีความสุขยิ่งขึ้นต่อไป

😄 คะแนนเฉลี่ยระหว่าง 75.00 – 100.0 Very Happy

สะท้อนให้เห็นว่า บุคลากรในองค์กรอยู่ในระดับ “**มีความสุขมาก**”
ตัวท่านเองและผู้บริหารต้องร่วมมือกัน สร้างเสริมและสนับสนุนให้บุคลากรทุกคนมีความสุขอย่างต่อเนื่องและยั่งยืน
รวมทั้งร่วมมือกัน สร้างเสริมองค์กรของท่าน ให้เป็น “องค์กรต้นแบบสร้างสุข” เพื่อเป็นแบบอย่าง “องค์กรที่มีการปฏิบัติที่เป็นเลิศ: Best Practice”

