

ผลการสำรวจความสุข 2559

หน่วยการเรียนรู้การสอน จังหวัดมุกดาหาร มหาวิทยาลัยอุบลราชธานี

จำนวนผู้ตอบแบบสำรวจจากระบบออนไลน์ทั้งหมด 2 เคส สมบูรณ์ 2 เคส ไม่สมบูรณ์ 0 เคส

ส่วนที่ 1 ข้อมูลทั่วไป

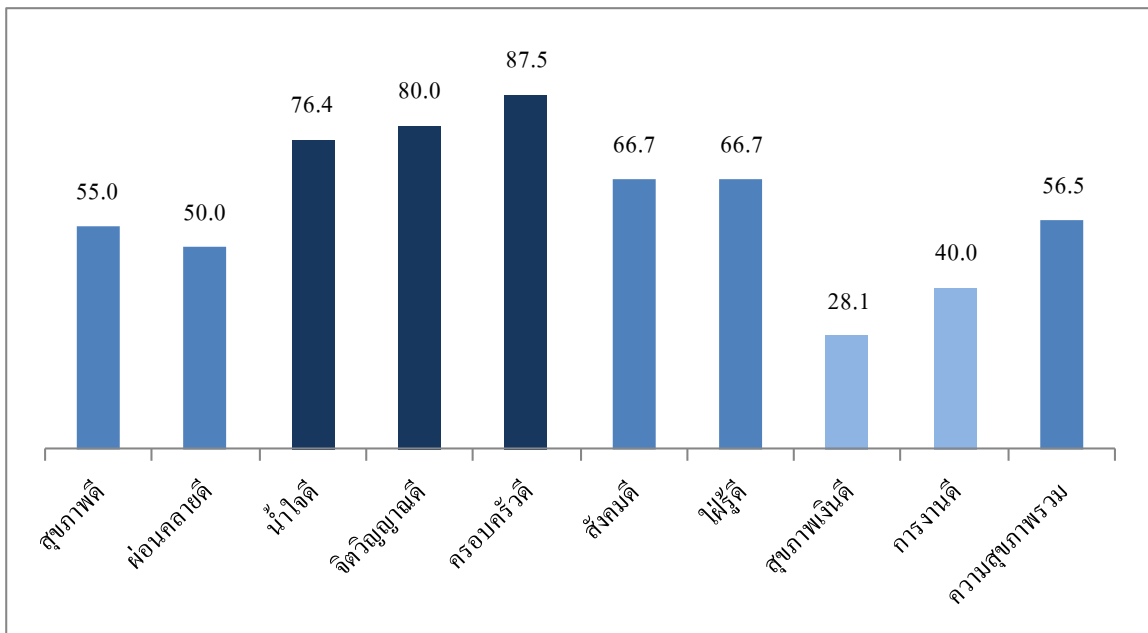
ข้อมูลทั่วไปจำแนกตามลักษณะทางประชากร และการทำงาน		จำนวน (คน)	ร้อยละ
เพศ	หญิง	2	100.0
กลุ่มอายุ	25 - 34 ปี	2	100.0
ภูมิลำเนาของท่านอยู่ภาคใด	ภาคตะวันออกเฉียงเหนือ	2	100.0
ปัจจุบันท่านอาศัยอยู่ในภาคใด	ภาคตะวันออกเฉียงเหนือ	2	100.0
ปัจจุบันท่านพักอาศัยอยู่ที่ พักแบบใด	บ้านที่ท่านเป็นเจ้าของ	1	50.0
	บ้านไม่เสียค่าเช่า	1	50.0
ท่านจบการศึกษาสูงสุดใน ระดับใด	ปริญญาตรี	2	100.0
สถานภาพสมรส	โสด	1	50.0
	หย่า/ แยกทาง/ เลิกกัน	1	50.0
จำนวนบุตร	ไม่มีบุตร	1	50.0
	บุตร 1 คน	1	50.0
ขณะนี้ท่านกำลังตั้งครรรภ์ หรือไม่	ไม่ได้ตั้งครรรภ์	2	100.0
ทำอยู่ในสายงานใด	สายสนับสนุน	2	100.0
สายงานวิชาการ	ไม่ได้อยู่สายวิชาการ	1	50.0
	งานบริหาร	1	50.0
สายสนับสนุน	งานปฏิบัติการ	2	100.0
ท่านเป็นบุคลากรประเภทใด	ลูกจ้างชั่วคราว	2	100.0
ท่านปฏิบัติงานในระดับ ตำแหน่งใด	ระดับผู้ปฏิบัติงาน	2	100.0
ระยะเวลาในการทำงานใน มหาวิทยาลัย รวมทั้งหมด	ระหว่าง 3-5 ปี	2	100.0
ตั้งแต่เริ่มทำงานจนถึงปัจจุบัน ท่านลาออก/ ย้าย/ เปลี่ยนงาน มาแล้วกี่ครั้ง	1-3 ครั้ง	2	100.0
โดยทั่วไปในหนึ่งสัปดาห์ท่าน ทำงานกี่วัน	ทำงาน 5-6 วัน	2	100.0

ข้อมูลทั่วไปจำแนกตามลักษณะทางประชากร และการทำงาน		จำนวน (คน)	ร้อยละ
โดยทั่วไปเฉลี่ยแล้วท่านรู้สึกว่าคุณทำงานวันละกี่ชั่วโมง	6-8 ชั่วโมง	2	100.0
โดยทั่วไปเฉลี่ยแล้วท่านรู้สึกว่าได้พักผ่อน(ไม่รวมการนอนหลับตอนกลางคืน) วันละกี่ชั่วโมง	1-2 ชั่วโมง	1	50.0
	3-5 ชั่วโมง	1	50.0
ท่านทำงานตรงตามวุฒิการศึกษาหรือไม่	ไม่มี/ มีน้อยที่สุด	1	50.0
	ปานกลาง	1	50.0
หน่วยงานของท่านมีความยืดหยุ่น ในการทำงานหรือไม่	ปานกลาง	1	50.0
	มาก	1	50.0
สภาพภาพการจ้างงาน	ตามสัญญาจ้าง	2	100.0
ท่านมีรายได้ต่อเดือนโดยประมาณเดือนละเท่าใด	10,001 – 20,000 บาท	2	100.0

ตารางแสดงคะแนนความสุขจำแนกตามรายมิติ

ค่าคะแนน ความสุขเฉลี่ย	 สุขภาพดี	 ผ่อนคลายดี	 น้ำใจดี	 จิตวิญญาณดี	 ครอบครัวดี	 สังคมดี	 ใฝ่รู้ดี	 สุขภาพเงินดี	 การงานดี	ความสุขภาพรวม
ภาพรวม (คน)	55.0 Happy 😊	50.0 Happy 😊	76.4 Very Happy 😊	80.0 Very Happy 😊	87.5 Very Happy 😊	66.7 Happy 😊	66.7 Happy 😊	28.1 Unhappy 😞	40.0 Unhappy 😞	56.5 Happy 😊

ระดับคะแนนความสุขจำแนกตามรายมิติ (ภาพรวม)



เกณฑ์ระดับคะแนนความสุข

☹️ คะแนนเฉลี่ยระหว่าง 0.00 – 24.99 Very Unhappy

สะท้อนให้เห็นว่า บุคลากรในองค์กรอยู่ในระดับ “**ไม่มีความสุขเลย**”
ตัวท่านเองและผู้บริหารต้องร่วมมือกัน ดำเนินการพัฒนาสร้างเสริมความสุขอย่างเร่งด่วน

😞 คะแนนเฉลี่ยระหว่าง 25.00 – 49.99 Unhappy

สะท้อนให้เห็นว่า บุคลากรในองค์กรอยู่ในระดับ “**ไม่มีความสุข**”
ตัวท่านเองและผู้บริหารต้องร่วมมือกัน พัฒนาสร้างเสริมความสุขอย่างจริงจัง

😊 คะแนนเฉลี่ยระหว่าง 50.00 – 74.99 Happy

สะท้อนให้เห็นว่า บุคลากรในองค์กรอยู่ในระดับ “**มีความสุข**”
ตัวท่านเองและผู้บริหารต้องร่วมมือกัน สร้างเสริมและสนับสนุนให้มีความสุขยิ่งขึ้นต่อไป

😄 คะแนนเฉลี่ยระหว่าง 75.00 – 100.0 Very Happy

สะท้อนให้เห็นว่า บุคลากรในองค์กรอยู่ในระดับ “**มีความสุขมาก**”
ตัวท่านเองและผู้บริหารต้องร่วมมือกัน สร้างเสริมและสนับสนุนให้บุคลากรทุกคนมีความสุขอย่างต่อเนื่องและยั่งยืน
 รวมทั้งร่วมมือกัน สร้างเสริมองค์กรของท่าน ให้เป็น “**องค์กรต้นแบบสร้างสุข**” เพื่อเป็นแบบอย่าง “**องค์กรที่มีการปฏิบัติที่เป็นเลิศ: Best Practice**”

