

ผลการสำรวจความสุข 2559
คณะนิติศาสตร์ มหาวิทยาลัยอุบลราชธานี

จำนวนผู้ตอบแบบสำรวจจากระบบออนไลน์ทั้งหมด 14 เคส สมบูรณ์ 14 เคส ไม่สมบูรณ์ 0 เคส

ส่วนที่ 1 ข้อมูลทั่วไป

ข้อมูลทั่วไปจำแนกตามลักษณะทางประชากร และการทำงาน		จำนวน (คน)	ร้อยละ
เพศ	ชาย	6	42.9
	หญิง	8	57.1
กลุ่มอายุ	25 - 34 ปี	3	21.4
	35 - 44 ปี	8	57.1
	45 - 54 ปี	3	21.4
ภูมิลำเนาของท่านอยู่ภาคใด	ภาคเหนือ	1	7.1
	ภาคตะวันออกเฉียงเหนือ	13	92.9
ปัจจุบันท่านอาศัยอยู่ในภาคใด	ภาคตะวันออกเฉียงเหนือ	14	100.0
ปัจจุบันท่านพักอาศัยอยู่ที่ พักแบบใด	บ้านที่ท่านเป็นเจ้าของ	7	50.0
	บ้านผ่อน	1	7.1
	บ้านเช่า/ห้องเช่า	3	21.4
	บ้านไม่เสียค่าเช่า	2	14.3
	คอนโด/อพาร์ทเมนท์ที่ไม่เสียค่าเช่า	1	7.1
ท่านจบการศึกษาสูงสุดใน ระดับใด	ปวช.	1	7.1
	ปริญญาตรี	7	50.0
	สูงกว่าปริญญาตรี	6	42.9
สถานภาพสมรส	โสด	3	21.4
	แต่งงานและอยู่ร่วมกัน	7	50.0
	แต่งงานแต่ไม่ได้อยู่ด้วยกัน	2	14.3
	อยู่ด้วยกันโดยไม่ได้แต่งงาน	1	7.1
	หม้าย	1	7.1
จำนวนบุตร	ไม่มีบุตร	6	42.9
	บุตร 1 คน	4	28.6
	บุตร 2 คน	3	21.4
	บุตร 3-4 คน	1	7.1
ขณะนี้ท่านกำลังตั้งครรรภ์ หรือไม่	ไม่สามารถตั้งครรรภ์เพราะเป็นเพศชาย	6	42.9
	ไม่ได้ตั้งครรรภ์	7	50.0
	ตั้งครรรภ์ 7 เดือน	1	7.1
ทำอยู่ในสายงานใด	สายวิชาการ	4	28.6
	สายสนับสนุน	10	71.4

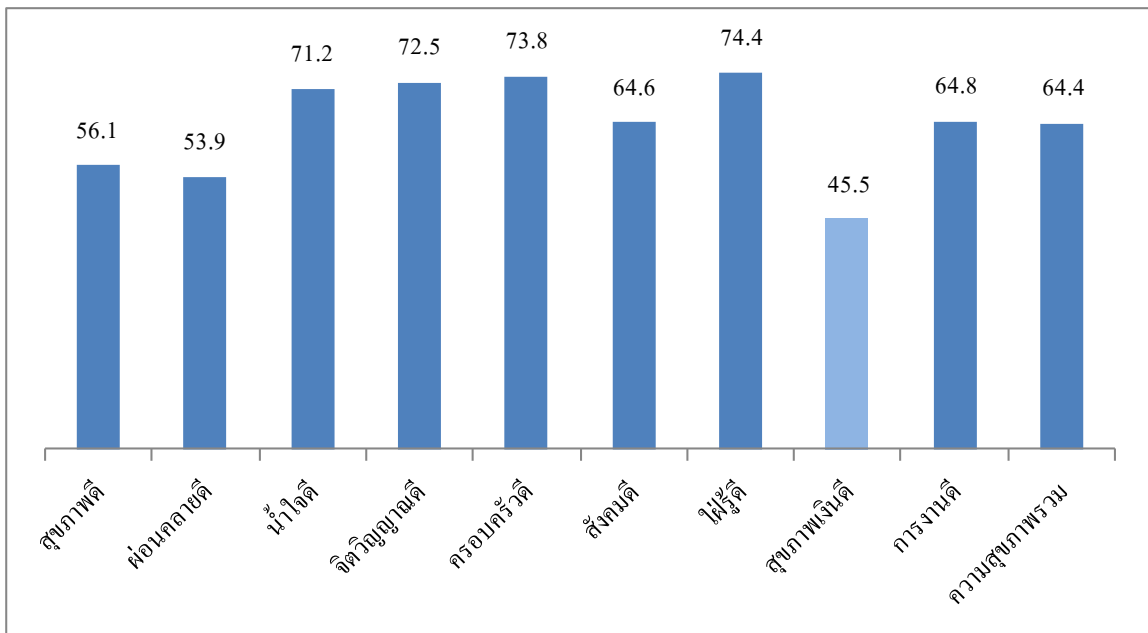
ข้อมูลทั่วไปจำแนกตามลักษณะทางประชากร และการทำงาน		จำนวน (คน)	ร้อยละ
สายงานวิชาการ	ไม่ได้อยู่สายวิชาการ	7	50.0
	งานการเรียนการสอน	5	35.7
	งานบริหาร	2	14.3
สายสนับสนุน	ไม่ได้อยู่สายสนับสนุน	4	28.6
	งานเอกสาร	2	14.3
	งานบริการ	2	14.3
	งานปฏิบัติการ	4	28.6
	งานบริหาร	2	14.3
ท่านเป็นบุคลากรประเภทใด	ข้าราชการ	1	7.1
	พนักงานเงินรายได้	13	92.9
ท่านปฏิบัติงานในระดับตำแหน่งใด	ระดับผู้ปฏิบัติงาน	10	71.4
	ระดับหัวหน้างาน/ หน่วยงาน	1	7.1
	ระดับผู้อำนวยการกอง/ หัวหน้าสำนักงานเลขานุการ	1	7.1
	ผู้บริหาร (มหาวิทยาลัย/ คณะ/ สำนัก)	2	14.3
ระยะเวลาในการทำงานในมหาวิทยาลัย รวมทั้งหมด	ระหว่าง 3-5 ปี	2	14.3
	ระหว่าง 6-9 ปี	4	28.6
	ระหว่าง 10-15 ปี	7	50.0
	ตั้งแต่ 20 ปีขึ้นไป	1	7.1
ตั้งแต่เริ่มทำงานจนถึงปัจจุบัน ท่านลาออก/ ย้าย/ เปลี่ยนงานมาแล้วกี่ครั้ง	ไม่เคยลาออก/ ย้าย/ เปลี่ยนงาน	6	42.9
	1-3 ครั้ง	6	42.9
	4-6 ครั้ง	2	14.3
โดยทั่วไปในหนึ่งสัปดาห์ท่านทำงานกี่วัน	ทำงาน 5-6 วัน	14	100.0
โดยทั่วไปเฉลี่ยแล้วท่านรู้สึกว่าคุณทำงานวันละกี่ชั่วโมง	น้อยกว่า 6 ชั่วโมง	1	7.1
	6-8 ชั่วโมง	9	64.3
	9-10 ชั่วโมง	4	28.6
โดยทั่วไปเฉลี่ยแล้วท่านรู้สึกว่าคุณพักผ่อน(ไม่รวมการนอนหลับตอนกลางคืน) วันละกี่ชั่วโมง	น้อยกว่า 1 ชั่วโมง	2	14.3
	1-2 ชั่วโมง	4	28.6
	3-5 ชั่วโมง	4	28.6
	6 ชั่วโมงขึ้นไป	4	28.6
ท่านทำงานตรงตามวุฒิการศึกษาหรือไม่	ไม่มี/ มีน้อยที่สุด	3	21.4
	ปานกลาง	1	7.1
	มาก	3	21.4
	มากที่สุด	7	50.0

ข้อมูลทั่วไปจำแนกตามลักษณะทางประชากร และการทำงาน		จำนวน (คน)	ร้อยละ
หน่วยงานของท่านมีความ ยืดหยุ่น ในการทำงานหรือไม่	ไม่มี/ มีน้อยที่สุด	2	14.3
	น้อย	1	7.1
	ปานกลาง	2	14.3
	มาก	7	50.0
	มากที่สุด	2	14.3
สถานภาพการจ้างงาน	ประจำ	2	14.3
	ตามสัญญาจ้าง	11	78.6
	ตามผลงาน	1	7.1
ท่านมีรายได้ต่อเดือน โดยประมาณเดือนละเท่าใด	10,001 – 20,000 บาท	2	14.3
	20,001 – 30,000 บาท	9	64.3
	30,001 – 40,000 บาท	2	14.3
	40,001 – 50,000 บาท	1	7.1

ตารางแสดงคะแนนความสุขจำแนกตามรายมิติ

ค่าคะแนน										
ความสุขเฉลี่ย	สุขภาพดี	ผ่อนคลายดี	น้ำใจดี	จิตวิญญาณดี	ครอบครัวดี	สังคมดี	ไฟรู้ดี	สุขภาพเงินดี	การทำงานดี	ความสุขภาพรวม
ภาพรวม (คน)	56.1 Happy 😊	53.9 Happy 😊	71.2 Happy 😊	72.5 Happy 😊	73.8 Happy 😊	64.6 Happy 😊	74.4 Happy 😊	45.5 Unhappy 😞	64.8 Happy 😊	64.4 Happy 😊

ระดับคะแนนความสุขจำแนกตามรายมิติ (ภาพรวม)



เกณฑ์ระดับคะแนนความสุข

☹️ คะแนนเฉลี่ยระหว่าง 0.00 – 24.99 Very Unhappy

สะท้อนให้เห็นว่า บุคลากรในองค์กรอยู่ในระดับ “**ไม่มีความสุขเลย**”
ตัวท่านเองและผู้บริหารต้องร่วมมือกัน ดำเนินการพัฒนาสร้างเสริมความสุขอย่างเร่งด่วน

😞 คะแนนเฉลี่ยระหว่าง 25.00 – 49.99 Unhappy

สะท้อนให้เห็นว่า บุคลากรในองค์กรอยู่ในระดับ “**ไม่มีความสุข**”
ตัวท่านเองและผู้บริหารต้องร่วมมือกัน พัฒนาสร้างเสริมความสุขอย่างจริงจัง

😊 คะแนนเฉลี่ยระหว่าง 50.00 – 74.99 Happy

สะท้อนให้เห็นว่า บุคลากรในองค์กรอยู่ในระดับ “**มีความสุข**”
ตัวท่านเองและผู้บริหารต้องร่วมมือกัน สร้างเสริมและสนับสนุนให้มีความสุขยิ่งขึ้นต่อไป

😄 คะแนนเฉลี่ยระหว่าง 75.00 – 100.0 Very Happy

สะท้อนให้เห็นว่า บุคลากรในองค์กรอยู่ในระดับ “**มีความสุขมาก**”
ตัวท่านเองและผู้บริหารต้องร่วมมือกัน สร้างเสริมและสนับสนุนให้บุคลากรทุกคนมีความสุขอย่างต่อเนื่องและยั่งยืน
 รวมทั้งร่วมมือกัน สร้างเสริมองค์กรของท่าน ให้เป็น “**องค์กรต้นแบบสร้างสุข**” เพื่อเป็นแบบอย่าง “**องค์กรที่มีการปฏิบัติที่เป็นเลิศ: Best Practice**”

