

ผลการสำรวจความสุข 2559

คณะพยาบาลศาสตร์ มหาวิทยาลัยอุบลราชธานี

จำนวนผู้ตอบแบบสำรวจจากระบบออนไลน์ทั้งหมด 22 เคส สมบูรณ์ 22 เคส ไม่สมบูรณ์ 0 เคส

ส่วนที่ 1 ข้อมูลทั่วไป

ข้อมูลทั่วไปจำแนกตามลักษณะทางประชากร และการทำงาน		จำนวน (คน)	ร้อยละ
เพศ	ชาย	2	9.1
	หญิง	19	86.4
	เพศทางเลือก	1	4.5
กลุ่มอายุ	25 - 34 ปี	10	45.5
	35 - 44 ปี	8	36.4
	45 - 54 ปี	3	13.6
	61 ปีขึ้นไป	1	4.5
ภูมิลำเนาของท่านอยู่ภาคใด	ภาคตะวันออกเฉียงเหนือ	22	100.0
ปัจจุบันท่านอาศัยอยู่ในภาคใด	ภาคตะวันออกเฉียงเหนือ	22	100.0
ปัจจุบันท่านพักอาศัยอยู่ที่ พักแบบใด	บ้านที่ท่านเป็นเจ้าของ	9	40.9
	บ้านผ่อน	1	4.5
	บ้านเช่า/ห้องเช่า	4	18.5
	บ้านไม่เสียค่าเช่า	5	22.7
	คอนโด/อพาร์ทเมนท์เช่า	1	4.5
	คอนโด/อพาร์ทเมนท์ไม่เสียค่าเช่า	2	9.1
ท่านจบการศึกษาสูงสุดใน ระดับใด	ปริญญาตรี	6	27.3
	สูงกว่าปริญญาตรี	16	72.7
สถานภาพสมรส	โสด	13	59.1
	แต่งงานและอยู่ร่วมกัน	4	18.2
	แต่งงานแต่ไม่ได้อยู่ด้วยกัน	2	9.1
	อยู่ด้วยกันโดยไม่ได้แต่งงาน	2	9.1
	หม้าย	1	4.5
จำนวนบุตร	ไม่มีบุตร	15	68.2
	บุตร 1 คน	4	18.2
	บุตร 2 คน	2	9.1
	บุตร 3-4 คน	1	4.5
ขณะนี้ท่านกำลังตั้งครรรภ์ หรือไม่	ไม่สามารถตั้งครรรภ์เพราะเป็นเพศชาย	2	9.1
	ไม่ได้ตั้งครรรภ์	19	86.4
	ตั้งครรรภ์ 8 เดือน	1	4.5
ทำอยู่ในสายงานใด	สายวิชาการ	14	63.6
	สายสนับสนุน	8	36.4

ข้อมูลทั่วไปจำแนกตามลักษณะทางประชากร และการทำงาน		จำนวน (คน)	ร้อยละ
สายงานวิชาการ	ไม่ได้อยู่สายวิชาการ	3	13.6
	งานการเรียนการสอน	15	68.2
	งานบริหาร	4	18.2
สายสนับสนุน	ไม่ได้อยู่สายสนับสนุน	7	31.8
	งานเอกสาร	3	13.6
	งานบริการ	1	4.5
	งานปฏิบัติการ	9	40.9
	งานบริหาร	2	9.1
ท่านเป็นบุคลากรประเภทใด	ข้าราชการ	2	9.1
	พนักงานราชการเงินงบประมาณ	2	9.1
	พนักงานเงินรายได้	17	77.3
	ลูกจ้างชั่วคราว	1	4.5
ท่านปฏิบัติงานในระดับตำแหน่งใด	ระดับผู้ปฏิบัติงาน	19	86.4
	ระดับหัวหน้างาน/ หน่วยงาน	1	4.5
	ผู้บริหาร (มหาวิทยาลัย/ คณะ/ สำนัก)	2	9.1
ระยะเวลาในการทำงานในมหาวิทยาลัย รวมทั้งหมด	ระหว่าง 1-2 ปี	6	27.3
	ระหว่าง 3-5 ปี	14	63.6
	ระหว่าง 6-9 ปี	1	4.5
	ตั้งแต่ 20 ปีขึ้นไป	1	4.5
ตั้งแต่เริ่มทำงานจนถึงปัจจุบัน ท่านลาออก/ ย้าย/ เปลี่ยนงานมาแล้วกี่ครั้ง	ไม่เคยลาออก/ ย้าย/ เปลี่ยนงาน	2	9.1
	1-3 ครั้ง	20	90.9
โดยทั่วไปในหนึ่งสัปดาห์ท่านทำงานกี่วัน	ทำงาน 5-6 วัน	19	86.4
	ทำงาน 7 วัน (ทุกวัน)	3	13.6

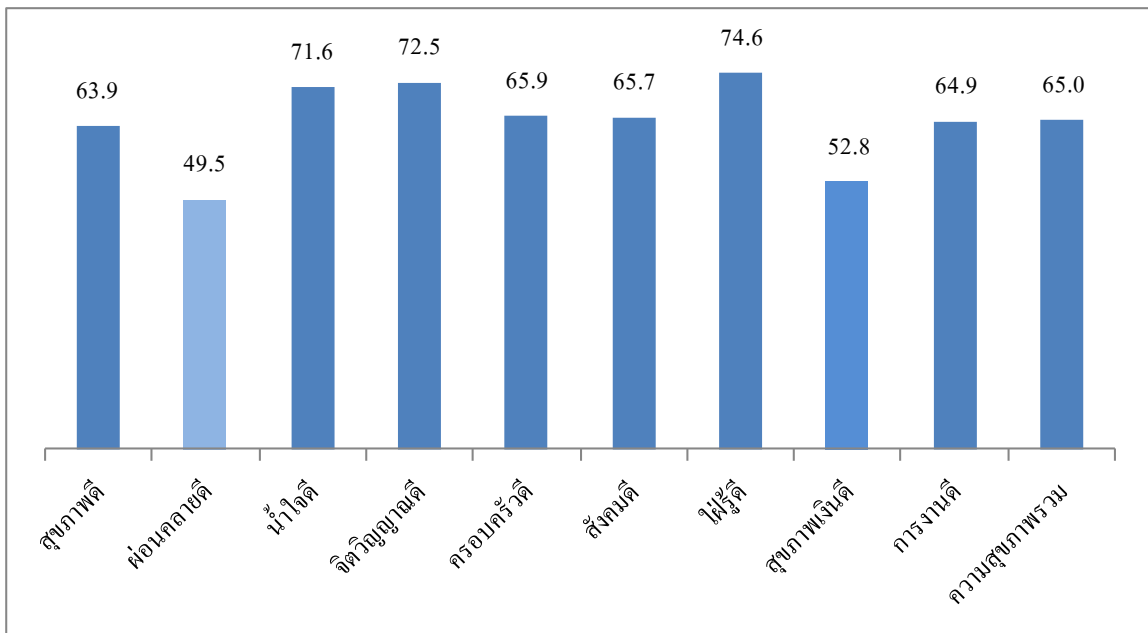
ข้อมูลทั่วไปจำแนกตามลักษณะทางประชากร และการทำงาน		จำนวน (คน)	ร้อยละ
โดยทั่วไปเฉลี่ยแล้วท่านรู้สึกว่าคุณทำงานวันละกี่ชั่วโมง	6-8 ชั่วโมง	5	22.7
	9-10 ชั่วโมง	11	50.0
	11-12 ชั่วโมง	4	18.2
	มากกว่า 12 ชั่วโมง	2	9.1
โดยทั่วไปเฉลี่ยแล้วท่านรู้สึกว่าได้พักผ่อน(ไม่รวมการนอนหลับตอนกลางคืน) วันละกี่ชั่วโมง	น้อยกว่า 1 ชั่วโมง	4	18.2
	1-2 ชั่วโมง	9	40.9
	3-5 ชั่วโมง	6	27.3

ชั่วโมง	6 ชั่วโมงขึ้นไป	3	13.6
ท่านทำงานตรงตามวุฒิการศึกษาหรือไม่	ไม่มี/ มีน้อยที่สุด	1	4.5
	น้อย	1	4.5
	ปานกลาง	1	4.5
	มาก	9	40.9
	มากที่สุด	10	45.5
หน่วยงานของท่านมีความยืดหยุ่น ในการทำงานหรือไม่	ไม่มี/ มีน้อยที่สุด	2	9.1
	น้อย	4	18.2
	ปานกลาง	10	45.5
	มาก	5	22.7
	มากที่สุด	1	4.5
สภาพการจ้างงาน	ประจำ	8	36.4
	ตามสัญญาจ้าง	14	63.6
ท่านมีรายได้ต่อเดือนโดยประมาณเดือนละเท่าใด	10,001 – 20,000 บาท	7	31.8
	20,001 – 30,000 บาท	7	31.8
	30,001 – 40,000 บาท	5	22.7
	40,001 – 50,000 บาท	1	4.5
	มากกว่า 50,000 บาท	2	9.1

ตารางแสดงคะแนนความสุขจำแนกตามรายมิติ

ค่าคะแนน	 สุขภาพดี	 ผ่อนคลายดี	 น้ำใจดี	 จิตวิญญาณดี	 ครอบครัวดี	 สังคมดี	 ใฝ่รู้ดี	 สุขภาพเงินดี	 การงานดี	ความสุขภาพรวม
ภาพรวม (คน)	63.9 Happy 😊	49.5 Unhappy 😞	71.6 Happy 😊	72.5 Happy 😊	65.9 Happy 😊	65.7 Happy 😊	74.6 Happy 😊	52.8 Happy 😊	64.9 Happy 😊	65.0 Happy 😊

ระดับคะแนนความสุขจำแนกตามรายมิติ (ภาพรวม)



เกณฑ์ระดับคะแนนความสุข

คะแนนเฉลี่ยระหว่าง 0.00 – 24.99 Very Unhappy

สะท้อนให้เห็นว่า บุคลากรในองค์กรอยู่ในระดับ “**ไม่มีความสุขเลย**”
ตัวท่านเองและผู้บริหารต้องร่วมมือกัน ดำเนินการพัฒนาสร้างเสริมความสุขอย่างเร่งด่วน

คะแนนเฉลี่ยระหว่าง 25.00 – 49.99 Unhappy

สะท้อนให้เห็นว่า บุคลากรในองค์กรอยู่ในระดับ “**ไม่มีความสุข**”
ตัวท่านเองและผู้บริหารต้องร่วมมือกัน พัฒนาสร้างเสริมความสุขอย่างจริงจัง

คะแนนเฉลี่ยระหว่าง 50.00 – 74.99 Happy

สะท้อนให้เห็นว่า บุคลากรในองค์กรอยู่ในระดับ “**มีความสุข**”
ตัวท่านเองและผู้บริหารต้องร่วมมือกัน สร้างเสริมและสนับสนุนให้มีความสุขยิ่งขึ้นต่อไป

คะแนนเฉลี่ยระหว่าง 75.00 – 100.0 Very Happy

สะท้อนให้เห็นว่า บุคลากรในองค์กรอยู่ในระดับ “**มีความสุขมาก**”
ตัวท่านเองและผู้บริหารต้องร่วมมือกัน สร้างเสริมและสนับสนุนให้บุคลากรทุกคนมีความสุขอย่างต่อเนื่องและยั่งยืน
 รวมทั้งร่วมมือกัน สร้างเสริมองค์กรของท่าน ให้เป็น “องค์กรต้นแบบสร้างสุข” เพื่อเป็นแบบอย่าง “องค์กรที่มีการปฏิบัติที่เป็นเลิศ: Best Practice”

