

ผลการสำรวจความสุข สำนักงานอธิการบดี มหาวิทยาลัยอุบลราชธานี

ครั้งที่ 1 ระหว่างวันที่ 3 - 27 มีนาคม 2557

จำนวนผู้ตอบแบบสำรวจออนไลน์ทั้งหมด 132 เคส สมบูรณ์ 132 เคส ไม่สมบูรณ์ 0 เคส

ครั้งที่ 2 ระหว่างวันที่ 20 สิงหาคม - 29 กันยายน 2558

จำนวนผู้ตอบแบบสำรวจทั้งหมด 142 ราย สมบูรณ์ 142 ราย ไม่สมบูรณ์ 0 ราย










ข้อมูลทั่วไปจำแนกตามลักษณะทางประชากร และการทำงาน		จำนวน (คน)	ร้อยละ
เพศ	ชาย	70	49.3
	หญิง	72	50.7
อายุ	18 - 24 ปี	1	0.7
	25 - 34 ปี	46	32.4
	35 - 44 ปี	49	34.5
	45 - 54 ปี	34	23.9
	55 - 60 ปี	10	7.0
	ไม่ระบุ	2	1.4
การศึกษา	ประถมศึกษาหรือต่ำกว่า	10	7.0
	มัธยมต้น	14	9.9
	มัธยมปลาย	9	6.3
	ปวช.	2	1.4
	ปวส.	5	3.5
	อนุปริญญาหรือเทียบเท่า	2	1.4
	ปริญญาตรี	71	50.0
	ปริญญาโท	29	20.4
สถานภาพสมรส	โสด	55	38.7
	แต่งงานและอยู่ร่วมกัน	74	52.1
	แต่งงานแต่ไม่ได้อยู่ด้วยกัน	7	4.9
	หม้าย	1	0.7
	หย่า/ แยกทาง/ เลิกกัน	5	3.5
จำนวนบุตร	ไม่มีบุตร	60	42.3
	บุตร 1 คน	27	19.0
	บุตร 2 คน	49	34.5
	บุตร 3-4 คน	6	4.2
สายงาน	สายสนับสนุน	142	100.0
สถานภาพการจ้างงาน	ประจำ	37	26.1
	ตามสัญญาจ้าง	105	73.9



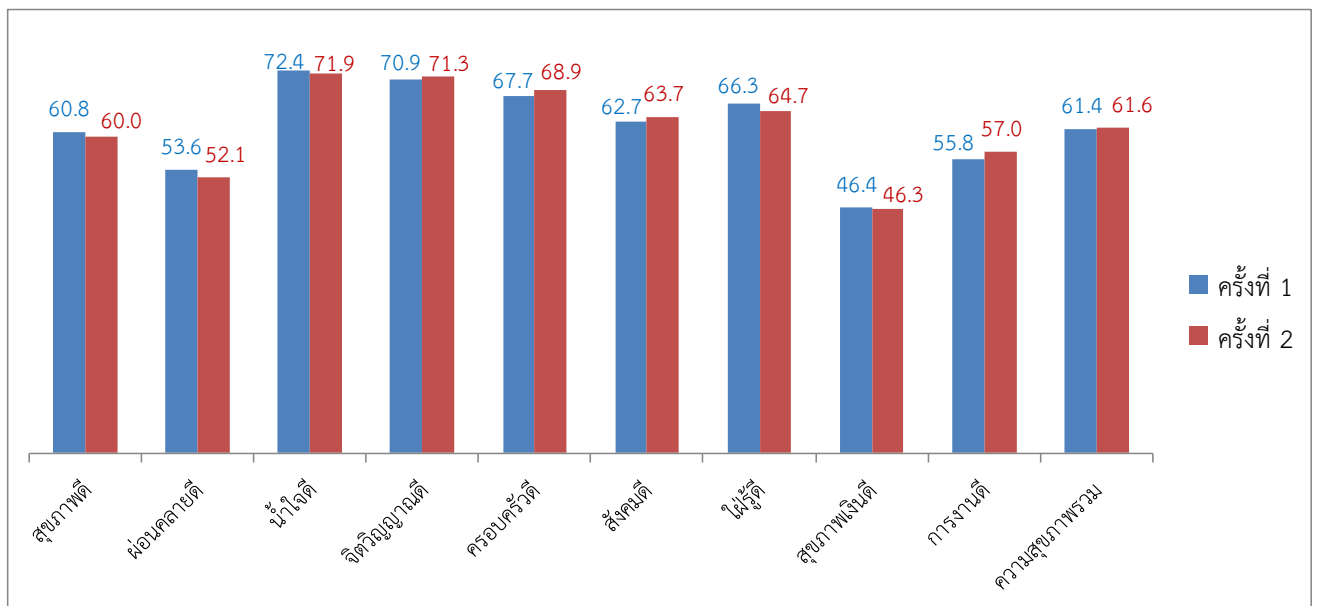
ข้อมูลทั่วไปจำแนกตามลักษณะทางประชากร และการทำงาน		จำนวน (คน)	ร้อยละ
ระยะเวลาในการทำงานในมหาวิทยาลัย รวมทั้งหมด	ไม่ถึงปี	6	4.2
	ระหว่าง 1-2 ปี	19	13.4
	ระหว่าง 3-5 ปี	18	12.7
	ระหว่าง 6-9 ปี	23	16.2
	ระหว่าง 10-15 ปี	28	19.7
	ระหว่าง 16-20 ปี	22	15.5
	ตั้งแต่ 20 ปีขึ้นไป	26	18.3
ประเภทของบุคลากร	ข้าราชการ	24	16.9
	พนักงานเงินงบประมาณ	8	5.6
	พนักงานเงินรายได้	61	43.0
	ลูกจ้างประจำ	6	4.2
	ลูกจ้างชั่วคราว	43	30.3
ลักษณะงาน	งานการเรียนการสอน-สายวิชาการ	1	0.7
	งานบริหาร-สายวิชาการ	3	2.1
	งานเอกสาร-สายสนับสนุน	15	10.6
	งานบริการ-สายสนับสนุน	34	23.9
	งานปฏิบัติการ-สายสนับสนุน	76	53.5
	งานบริหาร-สายสนับสนุน	13	9.2
ระดับตำแหน่งในการปฏิบัติงาน	ผู้ปฏิบัติงาน	129	90.8
	หัวหน้างาน/หน่วยงาน	11	7.7
	ผู้อำนวยการกอง/เลขานุการคณะ	1	0.7
	ผู้บริหาร(มหาวิทยาลัย/คณะ/สำนัก)	1	0.7
รายรับต่อเดือน โดยประมาณ	น้อยกว่า 10000 บาท	32	22.5
	10001 – 20000 บาท	60	42.3
	20001 – 30000 บาท	31	21.8
	30001 – 40000 บาท	12	8.5
	40001 – 50000 บาท	6	4.2
	มากกว่า 50000 บาท	1	0.7



ตารางแสดงคะแนนความสุขจำแนกตามรายมิติ

ค่าคะแนน ความสุขเฉลี่ย	 สุขภาพดี	 ผ่อนคลายดี	 น้ำใจดี	 จิตวิญญาณ ดี	 ครอบครัวดี	 สังคมดี	 ใฝ่รู้ดี	 สุขภาพเงินดี	 การงานดี	ความสุข ภาพรวม
ครั้งที่ 1 (พ.ศ.2557)	60.8 Happy 😊	53.6 Happy 😊	72.4 Happy 😊	70.9 Happy 😊	67.7 Happy 😊	62.7 Happy 😊	66.3 Happy 😊	46.4 Unhappy 😞	55.8 Happy 😊	61.4 Happy 😊
ครั้งที่ 2 (พ.ศ.2558)	60.0 Happy 😊	52.1 Happy 😊	71.9 Happy 😊	71.3 Happy 😊	68.9 Happy 😊	63.7 Happy 😊	64.7 Happy 😊	46.3 Unhappy 😞	57.0 Happy 😊	61.6 Happy 😊

ระดับคะแนนความสุขจำแนกตามรายมิติ



เกณฑ์ระดับคะแนนความสุข

☹️ คะแนนเฉลี่ยระหว่าง 0.00 – 24.99 Very Unhappy

สะท้อนให้เห็นว่า บุคลากรในองค์กรอยู่ในระดับ “**ไม่มีความสุขเลย**”

ตัวท่านเองและผู้บริหารต้องร่วมมือกัน ดำเนินการพัฒนาสร้างเสริมความสุขอย่างเร่งด่วน

😞 คะแนนเฉลี่ยระหว่าง 25.00 – 49.99 Unhappy

สะท้อนให้เห็นว่า บุคลากรในองค์กรอยู่ในระดับ “**ไม่มีความสุข**”

ตัวท่านเองและผู้บริหารต้องร่วมมือกัน พัฒนาสร้างเสริมความสุขอย่างจริงจัง

😊 คะแนนเฉลี่ยระหว่าง 50.00 – 74.99 Happy

สะท้อนให้เห็นว่า บุคลากรในองค์กรอยู่ในระดับ “**มีความสุข**”

ตัวท่านเองและผู้บริหารต้องร่วมมือกัน สร้างเสริมและสนับสนุนให้มีความสุขยิ่งขึ้นต่อไป

😄 คะแนนเฉลี่ยระหว่าง 75.00 – 100.0 Very Happy

สะท้อนให้เห็นว่า บุคลากรในองค์กรอยู่ในระดับ “**มีความสุขมาก**”

ตัวท่านเองและผู้บริหารต้องร่วมมือกัน สร้างเสริมและสนับสนุนให้บุคลากรทุกคนมีความสุขอย่างต่อเนื่องและยั่งยืน รวมทั้งร่วมมือกัน สร้างเสริมองค์กรของท่าน ให้เป็น “**องค์กรต้นแบบสร้างสุข**” เพื่อเป็นแบบอย่าง “**องค์กรที่มีการปฏิบัติที่เป็นเลิศ: Best Practice**”

