

ผลการสำรวจความสุข คณะเกษตรศาสตร์ มหาวิทยาลัยอุบลราชธานี

ครั้งที่ 1 ระหว่างวันที่ 3 - 27 มีนาคม 2557

จำนวนผู้ตอบแบบสำรวจออนไลน์ทั้งหมด 34 เคส สมบูรณ์ 34 เคส ไม่สมบูรณ์ 0 เคส

ครั้งที่ 2 ระหว่างวันที่ 20 สิงหาคม - 29 กันยายน 2558

จำนวนผู้ตอบแบบสำรวจทั้งหมด 115 ราย สมบูรณ์ 115 ราย ไม่สมบูรณ์ 0 ราย



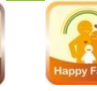
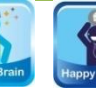
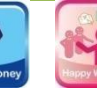
ข้อมูลทั่วไปจำแนกตามลักษณะทางประชากร และการทำงาน		จำนวน (คน)	ร้อยละ
เพศ	ชาย	60	52.2
	หญิง	55	47.8
อายุ	25 - 34 ปี	14	12.2
	35 - 44 ปี	30	26.1
	45 - 54 ปี	60	52.2
	55 - 60 ปี	10	8.7
	ไม่ระบุ	1	0.9
การศึกษา	ประถมศึกษาหรือต่ำกว่า	5	4.3
	มัธยมต้น	8	7.0
	มัธยมปลาย	9	7.8
	ปวช.	3	2.6
	ปวส.	5	4.3
	ปริญญาตรี	35	30.4
	ปริญญาโท	20	17.4
	ปริญญาเอก	30	26.1
สถานภาพสมรส	โสด	33	28.7
	แต่งงานและอยู่ร่วมกัน	73	63.5
	แต่งงานแต่ไม่ได้อยู่ด้วยกัน	6	5.2
	อยู่ด้วยกันโดยไม่ได้แต่งงาน	1	0.9
	หม้าย	1	0.9
	หย่า/ แยกทาง/ เลิกกัน	1	0.9
จำนวนบุตร	ไม่มีบุตร	36	31.3
	บุตร 1 คน	23	20.0
	บุตร 2 คน	37	32.2
	บุตร 3-4 คน	18	15.7
	บุตร 5 คนขึ้นไป	1	0.9
สายงาน	สายวิชาการ	39	33.9
	สายสนับสนุน	76	66.1



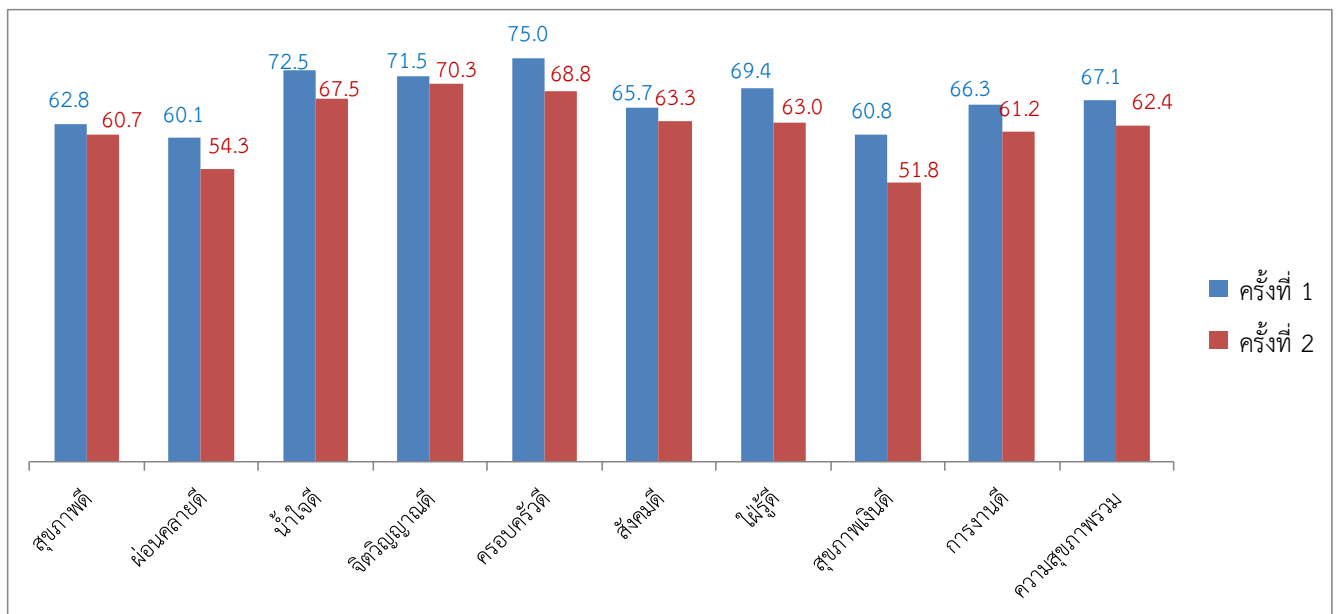
ข้อมูลทั่วไปจำแนกตามลักษณะทางประชากร และการทำงาน		จำนวน (คน)	ร้อยละ
สถานภาพการจ้างงาน	ประจำ	83	72.2
	ตามสัญญาจ้าง	29	25.2
	จ้างเหมา	3	2.6
ระยะเวลาในการทำงานในมหาวิทยาลัย รวมทั้งหมด	ไม่ถึงปี	3	2.6
	ระหว่าง 1-2 ปี	3	2.6
	ระหว่าง 3-5 ปี	14	12.2
	ระหว่าง 6-9 ปี	6	5.2
	ระหว่าง 10-15 ปี	18	15.7
	ระหว่าง 16-20 ปี	18	15.7
	ตั้งแต่ 20 ปีขึ้นไป	53	46.1
ประเภทของบุคลากร	ข้าราชการ	45	39.1
	พนักงานเงินงบประมาณ	18	15.7
	พนักงานเงินรายได้	14	12.2
	ลูกจ้างประจำ	30	26.1
	ลูกจ้างชั่วคราว	8	7.0
ลักษณะงาน	งานการเรียนการสอน-สายวิชาการ	39	33.9
	งานบริหาร-สายวิชาการ	2	1.7
	งานเอกสาร-สายสนับสนุน	11	9.6
	งานบริการ-สายสนับสนุน	11	9.6
	งานปฏิบัติการ-สายสนับสนุน	50	43.5
	งานบริหาร-สายสนับสนุน	2	1.7
ระดับตำแหน่งในการปฏิบัติงาน	ผู้ปฏิบัติงาน	95	82.6
	หัวหน้างาน/หน่วยงาน	14	12.2
	ผู้บริหาร(มหาวิทยาลัย/คณะ/สำนัก)	6	5.2
รายรับต่อเดือน โดยประมาณ	น้อยกว่า 10000 บาท	5	4.3
	10001 – 20000 บาท	31	27.0
	20001 – 30000 บาท	36	31.3
	30001 – 40000 บาท	17	14.8
	40001 – 50000 บาท	19	16.5
	มากกว่า 50000 บาท	7	6.1



## ตารางแสดงคะแนนความสุขจำแนกตามรายมิติ

ค่าคะแนน ความสุขเฉลี่ย	 สุขภาพดี	 ผ่อนคลายดี	 น้ำใจดี	 จิตวิญญาณดี	 ครอบครัวดี	 สังคมดี	 ใฝ่รู้ดี	 สุขภาพเงินดี	 การงานดี	ความสุขภาพรวม
ครั้งที่ 1 (พ.ศ.2557)	62.8 Happy 😊	60.1 Happy 😊	72.5 Happy 😊	71.5 Happy 😊	75.0 Very Happy 😊	65.7 Happy 😊	69.4 Happy 😊	60.8 Happy 😊	66.3 Happy 😊	67.1 Happy 😊
ครั้งที่ 2 (พ.ศ.2558)	60.7 Happy 😊	54.3 Happy 😊	67.3 Happy 😊	70.3 Happy 😊	68.8 Happy 😊	63.3 Happy 😊	63.0 Happy 😊	51.8 Happy 😊	61.2 Happy 😊	62.4 Happy 😊

## ระดับคะแนนความสุขจำแนกตามรายมิติ



## เกณฑ์ระดับคะแนนความสุข

☹️ คะแนนเฉลี่ยระหว่าง 0.00 – 24.99 Very Unhappy

สะท้อนให้เห็นว่า บุคลากรในองค์กรอยู่ในระดับ “**ไม่มีความสุขเลย**”

ตัวท่านเองและผู้บริหารต้องร่วมมือกัน ดำเนินการพัฒนาสร้างเสริมความสุขอย่างเร่งด่วน

😞 คะแนนเฉลี่ยระหว่าง 25.00 – 49.99 Unhappy

สะท้อนให้เห็นว่า บุคลากรในองค์กรอยู่ในระดับ “**ไม่มีความสุข**”

ตัวท่านเองและผู้บริหารต้องร่วมมือกัน พัฒนาสร้างเสริมความสุขอย่างจริงจัง

😊 คะแนนเฉลี่ยระหว่าง 50.00 – 74.99 Happy

สะท้อนให้เห็นว่า บุคลากรในองค์กรอยู่ในระดับ “**มีความสุข**”

ตัวท่านเองและผู้บริหารต้องร่วมมือกัน สร้างเสริมและสนับสนุนให้มีความสุขยิ่งขึ้นต่อไป

😄 คะแนนเฉลี่ยระหว่าง 75.00 – 100.0 Very Happy

สะท้อนให้เห็นว่า บุคลากรในองค์กรอยู่ในระดับ “**มีความสุขมาก**”

ตัวท่านเองและผู้บริหารต้องร่วมมือกัน สร้างเสริมและสนับสนุนให้บุคลากรทุกคนมีความสุขอย่างต่อเนื่องและยั่งยืน รวมทั้งร่วมมือกัน สร้างเสริมองค์กรของท่าน ให้เป็น “**องค์กรต้นแบบสร้างสุข**” เพื่อเป็นแบบอย่าง “**องค์กรที่มีการปฏิบัติที่เป็นเลิศ: Best Practice**”

