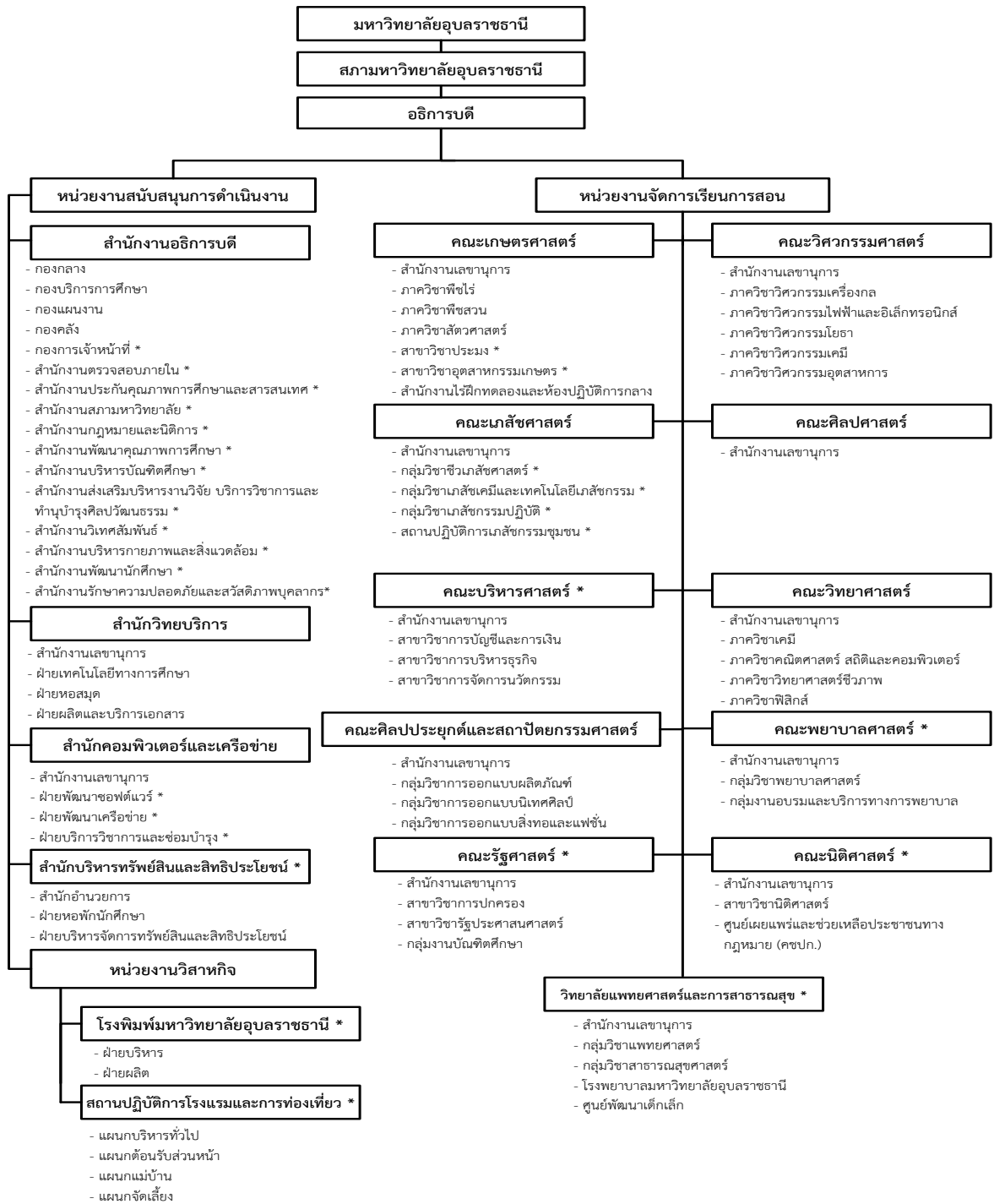


# โครงสร้างการแบ่งส่วนราชการและส่วนงานภายใน



หมายเหตุ : \* เป็นส่วนงานภายในที่จัดตั้งโดยสภามหาวิทยาลัย

: มติสภามหาวิทยาลัย ในคราวประชุมครั้งที่ ๗/๒๕๕๕ เมื่อวันที่ ๓๐ มิถุนายน ๒๕๕๕

: มติสภามหาวิทยาลัย ในคราวประชุมครั้งที่ ๒/๒๕๕๗ เมื่อวันที่ ๒๒ กุมภาพันธ์ ๒๕๕๗ :  
จัดตั้งสำนักงานรักษาความปลอดภัยและสวัสดิภาพบุคลากร

: มติสภามหาวิทยาลัย ในคราวประชุมครั้งที่ ๗/๒๕๕๙ เมื่อวันที่ ๒๖ มีนาคม ๒๕๕๙ :  
เปลี่ยนชื่อคณะศิลปประยุกต์และการออกแบบ เป็น คณะศิลปประยุกต์และสถาปัตยกรรมศาสตร์

: มติสภามหาวิทยาลัย ในการประชุมครั้งที่ ๘/๒๕๖๑ เมื่อวันที่ ๒๕ สิงหาคม ๒๕๖๑ เปลี่ยนศูนย์การศึกษาและวิจัยทางการแพทย์  
เป็นโรงพยาบาลมหาวิทยาลัยอุบลราชธานี

: มติสภามหาวิทยาลัย ในคราวประชุมครั้งที่ ๑๐/๒๕๖๑ เมื่อวันที่ ๒๔ พฤศจิกายน ๒๕๖๑ ให้ยุบเลิกการแบ่งส่วนราชการ  
ภายในของคณะศิลปศาสตร์

# โครงสร้างการแบ่งส่วนงานสำนักงานอธิการบดี

