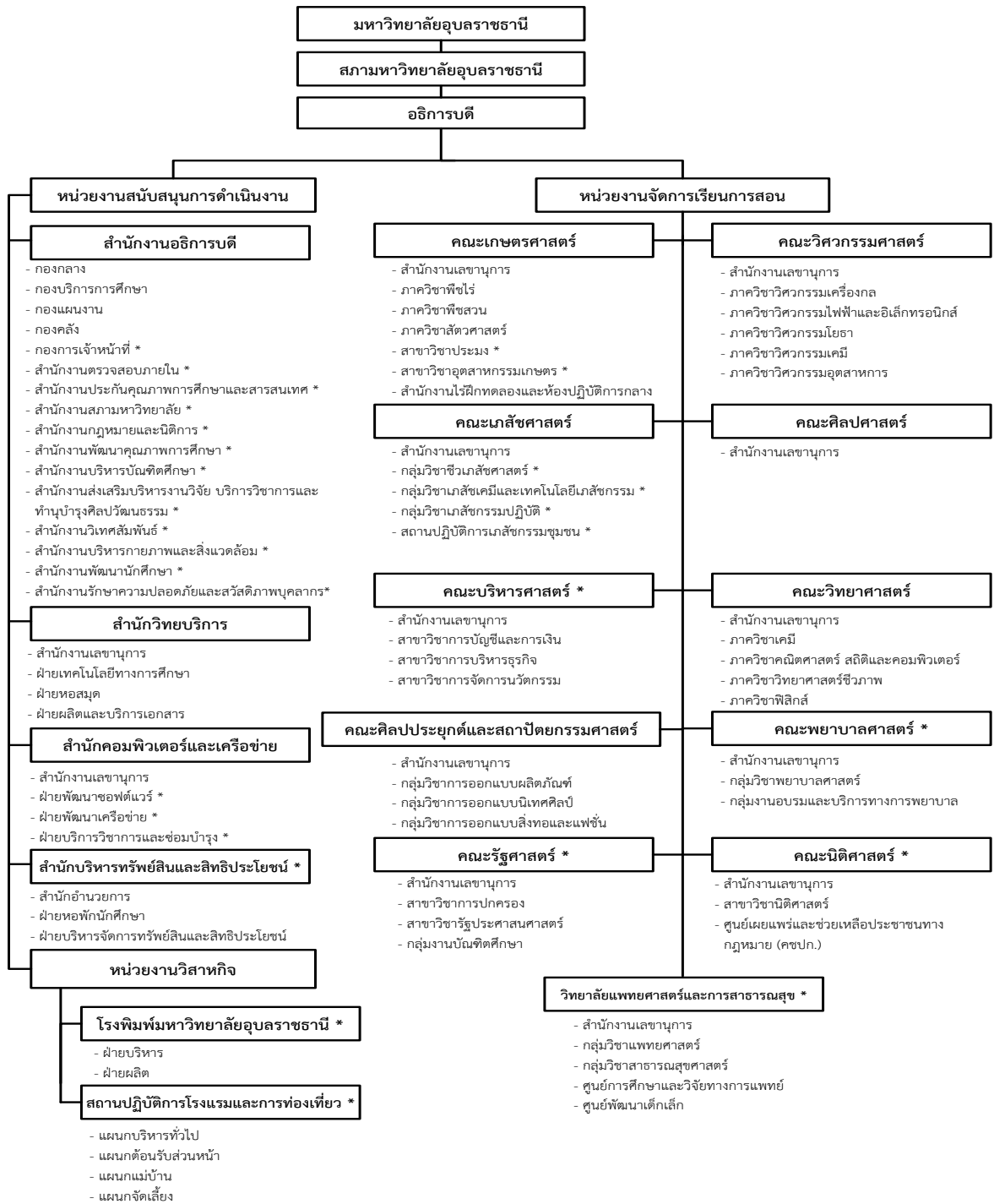


โครงสร้างการแบ่งส่วนราชการและส่วนงานภายใน



หมายเหตุ : * เป็นส่วนงานภายในที่จัดตั้งโดยสภามหาวิทยาลัย

: มติสภามหาวิทยาลัย ในคราวประชุมครั้งที่ ๗/๒๕๕๕ เมื่อวันที่ ๓๐ มิถุนายน ๒๕๕๕

: มติสภามหาวิทยาลัย ในคราวประชุมครั้งที่ ๒/๒๕๕๗ เมื่อวันที่ ๒๒ กุมภาพันธ์ ๒๕๕๗ :
จัดตั้งสำนักงานรักษาความปลอดภัยและสวัสดิภาพบุคลากร

: มติสภามหาวิทยาลัย ในคราวประชุมครั้งที่ ๓/๒๕๕๙ เมื่อวันที่ ๒๖ มีนาคม ๒๕๕๙ :

เปลี่ยนชื่อคณะศิลปประยุกต์และการออกแบบ เป็น คณะศิลปประยุกต์และสถาปัตยกรรมศาสตร์

: มติสภามหาวิทยาลัย ในคราวประชุมครั้งที่ ๑๐/๒๕๖๑ เมื่อวันที่ ๒๔ พฤศจิกายน ๒๕๖๑ ให้

ยุบเลิกการแบ่งส่วนราชการภายในของคณะศิลปศาสตร์

โครงสร้างการแบ่งส่วนงานสำนักงานอธิการบดี

