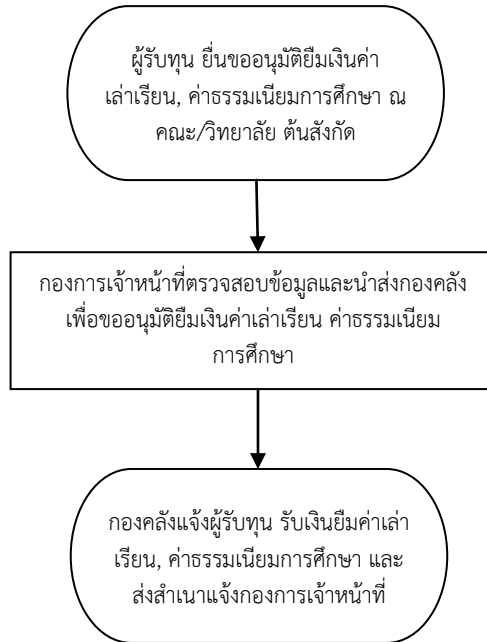


**แนวทางการดำเนินงานในการเบิกจ่ายเงินทุนการศึกษา**  
**กองทุนพัฒนาบุคลากร มหาวิทยาลัยอุบลราชธานี**  
 (มติที่ประชุม ก.พ.บ. ในคราวประชุมครั้งที่ ๑/๒๕๕๗ เมื่อวันที่ ๔ มีนาคม ๒๕๕๗)

**๑. การยืมเงินตรงจ่ายเพื่อชำระค่าเล่าเรียน ค่าธรรมเนียมการศึกษา**

**กรณีที่ ๑** กรณียืมเงินตรงจ่ายที่มหาวิทยาลัย



**กรณีที่ ๒** กรณียืมเงินตรงจ่ายที่คณะ/วิทยาลัย ต้นสังกัด

**๒. การเบิกจ่ายเงินทุน**

**กรณีที่ ๑** ทุนภายในประเทศ (ปริญญาโท ไม่เกิน ๒ ปี ปริญญาเอก ไม่เกิน ๔ ปี)

ลำดับที่	รายละเอียด	จำนวนเงิน	เอกสารประกอบ	หมายเหตุ
๑	ค่าเล่าเรียนและค่าธรรมเนียมการศึกษา	เบิกจ่ายเท่าที่จ่ายจริง แต่ไม่เกิน ๑๐๐,๐๐๐.- บาท ต่อปี	ใบเสร็จจ่ายค่าเล่าเรียนและค่าธรรมเนียมการศึกษา	ทุกภาคการศึกษา
๒	ค่าหนังสือและตำรา และค่าบริการในการค้นคว้าข้อมูลเกี่ยวกับการศึกษา	เหมาจ่ายปริญญาโทปีละ ๑๐,๐๐๐.- บาท ต่อปี และปริญญาเอกปีละ ๑๕,๐๐๐.- บาทต่อ	ใบสำคัญรับเงินและสำเนาบัตรประจำตัวประชาชน	ทุกภาคการศึกษา

		ปี		
--	--	----	--	--

-๒-

ลำดับที่	รายละเอียด	จำนวนเงิน	เอกสารประกอบ	หมายเหตุ
๓	ค่าเดินทางเที่ยวไปและเที่ยวกลับ ตามที่จ่ายจริงโดยประหยัด	เท่าที่จ่ายจริงใน อัตราชั้นประหยัด	ใบเสร็จค่าเดินทาง	ตลอดการศึกษา เบิกจ่ายได้เพียง ครั้งเดียว <u>เบิกครั้งที่ ๑</u> (เที่ยวไป) ใน ภาคการศึกษา แรกที่ไปศึกษา <u>เบิกครั้งที่ ๒</u> (เที่ยวกลับ) ใน ภาคการศึกษา สุดท้ายที่ได้รับ ทุน
๔	ค่าใช้จ่ายในการดำรงชีพแบบเหมา จ่ายต่อเดือน	เหมาจ่ายอัตรา เดือนละ ๕,๐๐๐.- บาท	ใบสำคัญรับเงินและ สำเนา บัตรประจำตัว ประชาชน	ทุกภาค การศึกษา

**กรณีที่ ๒ กรณีทุนต่างประเทศ (ปริญญาโท ไม่เกิน ๒ ปี ปริญญาเอก ไม่เกิน ๔ ปี)**

ลำดับที่	รายละเอียด	จำนวนเงิน	เอกสารประกอบ	หมายเหตุ
๑	ค่าเล่าเรียนและค่าธรรมเนียม การศึกษา (ตามสกุลเงินในประเทศที่ ไปศึกษา)	เบิกจ่ายเท่าที่จ่าย จริง แต่ไม่เกิน ๕๐๐,๐๐๐.- บาท ต่อปี	ใบเสร็จค่าเล่าเรียน และค่าธรรมเนียม การศึกษา	ทุกภาค การศึกษา
๒	ค่าหนังสือและตำรา และค่าบริการใน การค้นคว้าข้อมูลเกี่ยวกับการศึกษา	เหมาจ่ายปริญญา โทปีละ ๑๕,๐๐๐.- บาท ต่อปี และ ปริญญาเอกปีละ ๒๐,๐๐๐.- บาทต่อ ปี	ใบสำคัญรับเงินและ สำเนา บัตรประจำตัว ประชาชน	ทุกภาค การศึกษา
๓	ค่าเดินทางเที่ยวไปและเที่ยวกลับ ตามที่จ่ายจริงโดยประหยัด	เท่าที่จ่ายจริงใน อัตราชั้นประหยัด	ใบเสร็จค่าเดินทาง	ตลอดการศึกษา เบิกจ่ายได้เพียง ครั้งเดียว <u>เบิกครั้งที่ ๑</u> (เที่ยวไป) ใน ภาคการศึกษา

				แรกทีไปศึกษา
--	--	--	--	--------------

-๓-

ลำดับที่	รายละเอียด	จำนวนเงิน	เอกสารประกอบ	หมายเหตุ
				เบิกครั้งที่ ๒ (เที่ยวกลับ) ในภาคการศึกษาสุดท้ายที่ได้รับทุน
๑	ค่าเล่าเรียนและค่าธรรมเนียมการศึกษา (ตามสกุลเงินในประเทศที่ไปศึกษา)	เบิกจ่ายเท่าที่จ่ายจริง แต่ไม่เกิน ๕๐๐,๐๐๐.- บาท ต่อปี	ใบเสร็จค่าเล่าเรียนและค่าธรรมเนียมการศึกษา	ทุกภาคการศึกษา
๔	ค่าใช้จ่ายในการดำรงชีพแบบเหมาจ่ายต่อเดือน	ร้อยละ ๘๐ ของอัตราที่ ก.พ. กำหนด	ใบสำคัญรับเงินและสำเนาบัตรประจำตัวประชาชน	ทุกภาคการศึกษา
๕	ค่าประกันสุขภาพ	ตามที่จ่ายจริง ไม่เกิน ๑๐,๐๐๐.- บาท ต่อปี	ใบเสร็จค่าประกันสุขภาพ	