

**สรุปผลการปรับปรุง ทบทวน ยุทธศาสตร์ เป้าประสงค์ กลยุทธ์ มาตรการ และตัวชี้วัด
เพื่อบรรจุในแผนยุทธศาสตร์มหาวิทยาลัย ระยะ ๕ ปี (พ.ศ. ๒๕๖๐ - ๒๕๖๔)**

ยุทธศาสตร์ที่ ๖ ด้านการบริหารทรัพยากรมนุษย์

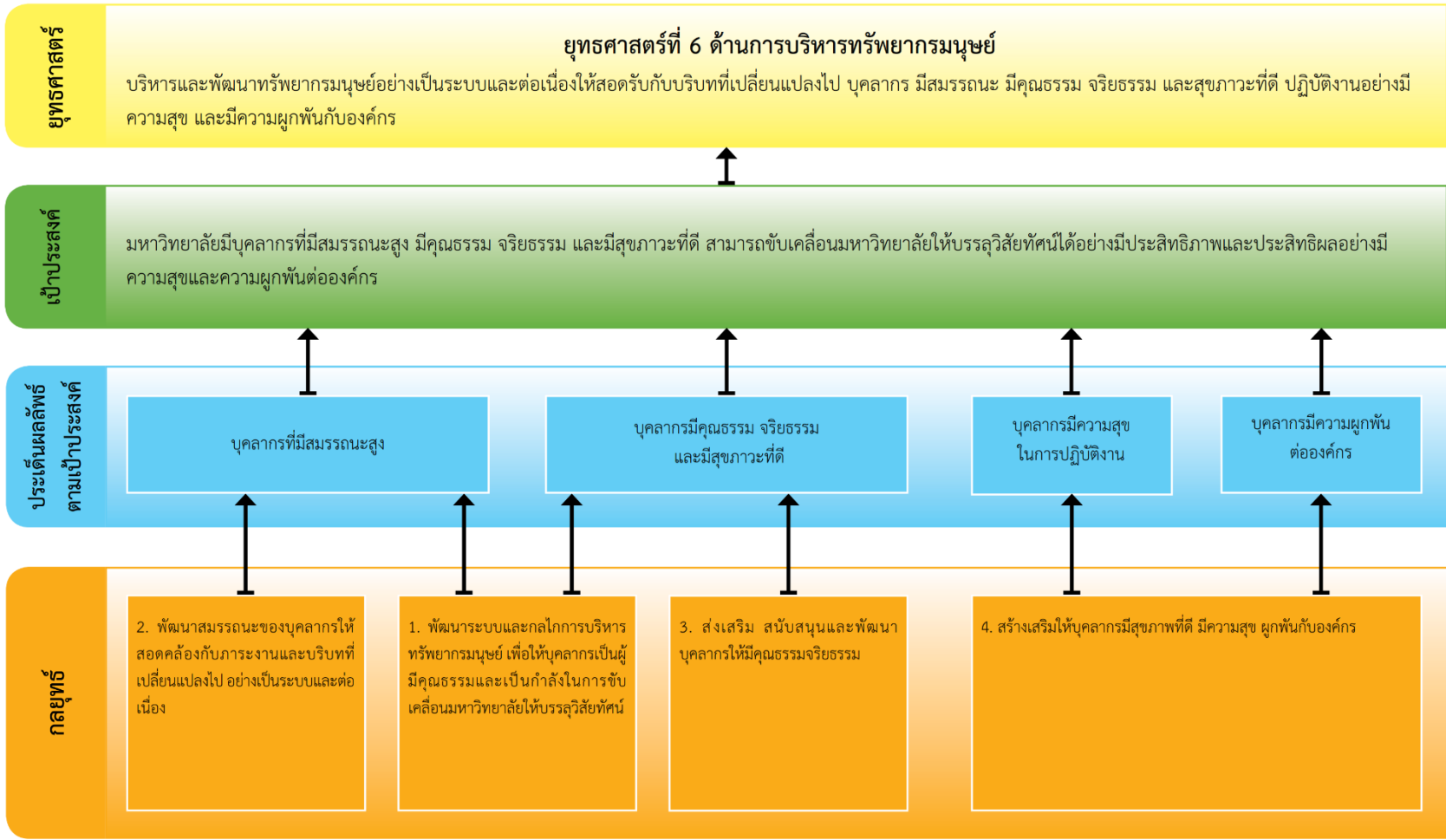
ยุทธศาสตร์ **บริหารและพัฒนาทรัพยากรมนุษย์อย่างเป็นระบบและต่อเนื่องให้สอดคล้องกับบริบทที่เปลี่ยนแปลงไป**

เป้าประสงค์ **มหาวิทยาลัยมีบุคลากรที่มีสมรรถนะสูง มีคุณธรรม จริยธรรม และมีสุขภาพที่ดี สามารถขับเคลื่อนมหาวิทยาลัยให้บรรลุวิสัยทัศน์ได้อย่างมีประสิทธิภาพและประสิทธิผลอย่างมีความสุขและความผูกพันต่อองค์กร**

<p>กลยุทธ์ที่ ๑ พัฒนาระบบและกลไกการบริหารทรัพยากรมนุษย์ เพื่อให้บุคลากรเป็นผู้มีคุณธรรมและเป็นกำลังในการขับเคลื่อนมหาวิทยาลัยให้บรรลุวิสัยทัศน์</p>	<p>มาตรการ (๑) พัฒนาระบบและกลไกการบริหารทรัพยากรมนุษย์ให้สอดคล้องกับบริบทที่เปลี่ยนแปลงไป โดยกระบวนการมีส่วนร่วม (๒) จัดทำแผนกรอบอัตรากำลังที่สอดคล้องกับแผนยุทธศาสตร์มหาวิทยาลัย</p>
<p>กลยุทธ์ที่ ๒ พัฒนาสมรรถนะของบุคลากรให้สอดคล้องกับภาระงานและบริบทที่เปลี่ยนแปลงไป อย่างเป็นระบบและต่อเนื่อง</p>	<p>มาตรการ (๑) พัฒนาศักยภาพด้านการบริหารให้แก่ผู้บริหารทุกระดับรวมทั้งการพัฒนาบุคลากรเพื่อเตรียมความพร้อมในการเป็นผู้บริหาร (๒) พัฒนาบุคลากรทุกประเภทให้มีสมรรถนะตามที่มหาวิทยาลัยกำหนด</p>
<p>กลยุทธ์ที่ ๓ ส่งเสริม สนับสนุนและพัฒนาบุคลากรให้มีคุณธรรม จริยธรรม</p>	<p>มาตรการ (๑) สร้างจิตสำนึก และค่านิยมในการป้องกันแก้ไขปัญหาการทุจริตและประพฤติมิชอบ (๒) สร้างวัฒนธรรมการทำงานอย่างมีคุณธรรมและจริยธรรม</p>
<p>กลยุทธ์ที่ ๔ สร้างเสริมให้บุคลากรมีสุขภาพที่ดี มีความสุข ผูกพันกับองค์กร</p>	<p>มาตรการ (๑) พัฒนาระบบและกลไกของสวัสดิการที่เหมาะสม และที่กฎหมายกำหนดและนอกเหนือที่กฎหมายกำหนด (๒) จัดให้มีกิจกรรมเสริมสร้างความสัมพันธ์ระหว่างบุคลากร</p>

ตัวชี้วัด

๑. ร้อยละของบุคลากรที่มีสมรรถนะเป็นไปตามที่มหาวิทยาลัยกำหนด
๒. จำนวนของบุคลากรที่ได้รับรางวัลหรือการยกย่องเชิดชูเกียรติ หรือสร้างชื่อเสียงให้กับมหาวิทยาลัย
๓. ร้อยละของบุคลากรที่มีความสุขในการปฏิบัติงาน
๔. ร้อยละของบุคลากรที่มีความผูกพันต่อองค์กร



ยุทธศาสตร์	เป้าประสงค์	ประเด็นผลลัพธ์ตามเป้าประสงค์	ตัวชี้วัด	หน่วยวัด	ค่าเป้าหมาย					ผู้รับผิดชอบหลัก	หมายเหตุ
					๒๕๖๐	๒๕๖๑	๒๕๖๒	๒๕๖๓	๒๕๖๔		
บริหารและพัฒนาทรัพยากรมนุษย์อย่างเป็นระบบและต่อเนื่องให้สอดคล้องกับบริบทที่เปลี่ยนแปลงไป บุคลากรมีสมรรถนะ มีคุณธรรม จริยธรรม และสุขภาวะที่ดี ปฏิบัติงานอย่างมีความสุข และมีความผูกพันกับองค์กร	มหาวิทยาลัยมีบุคลากรที่มีสมรรถนะสูง มีคุณธรรม จริยธรรม และมีความสุขภาวะที่ดี สามารถขับเคลื่อนมหาวิทยาลัยให้บรรลุวิสัยทัศน์ได้อย่างมีประสิทธิภาพและประสิทธิผลอย่างมีความสุขและความผูกพันต่อองค์กร	บุคลากรที่มีสมรรถนะสูง	๑. ร้อยละของบุคลากรที่มีสมรรถนะสูง	ร้อยละ	๔๕	๕๐	๕๕	๖๐	๖๕	รองอธิการบดีฝ่ายบริหารงานบุคคลและวิเทศสัมพันธ์/คณะ	
		มีคุณธรรม จริยธรรม และมีสุขภาวะที่ดี	๑. จำนวนของบุคลากรที่ได้รับรางวัลหรือการยกย่องเชิดชูเกียรติ หรือสร้างชื่อเสียงให้กับมหาวิทยาลัย	คน	๓๐	๓๐	๓๐	๓๐	๓๐	รองอธิการบดีฝ่ายบริหารงานบุคคลและวิเทศสัมพันธ์/คณะ	
		มีความสุข	๒. ร้อยละของบุคลากรที่มีความสุขในการปฏิบัติงาน	ร้อยละ	๗๕	๘๐	๘๐	๘๕	๘๕	รองอธิการบดีฝ่ายบริหารงานบุคคลและวิเทศสัมพันธ์/คณะ	
		ความผูกพันต่อองค์กร	๓. ร้อยละของบุคลากรที่มีความผูกพันต่อองค์กร	ร้อยละ	๙๐	๙๒	๙๓	๙๔	๙๕	รองอธิการบดีฝ่ายบริหารงานบุคคลและวิเทศสัมพันธ์/คณะ	